



# Commune de La Roche-en-Ardenne

Janvier 2017



## Bulletin communal

Sommaire .....	1
Le mot du Bourgmestre .....	2
Population - État civil .....	7
L'invité du mois .....	9
Environnement .....	11
Services .....	17
Santé .....	31
Loisirs .....	35
Sports .....	39
Enseignement .....	43
Vie culturelle .....	47
Vie associative .....	51
Petites annonces classées .....	59
Agenda des manifestations .....	60

A l'occasion de la nouvelle année, nous avons le grand plaisir de vous convier à partager le verre de l'amitié

**le vendredi  
20 janvier 2017,  
de 19h30 à 23h.**

**Salle « Entente & Loisirs »  
à Samrée**

**Nous vous attendons  
nombreux !**

**Le Collège communal**





# Le mot du Bourgmestre

## INFORMATIONS

Mesdames et Messieurs,

Bonjour,

En séance du 22 décembre, le budget 2017 a été présenté aux membres du Conseil communal.

### A l'ordinaire :

Le budget a été présenté en boni. Les dépenses sont estimées à la somme de 8.137.596,84 € alors que les recettes s'élèvent à 8.143.262,40 €.

Les taxes et les impôts ne sont pas augmentés.

### A l'extraordinaire :

L'estimation des investissements, à l'exercice propre, atteint la somme de 2.838.955,51 €. Pour les mener à bien, nous pouvons espérer des subventions pour un total de 1.067.000 €.

Les principaux postes sont les suivants :

- la rénovation du complexe sportif (1.390.000 €) ;
- la rénovation du Pont du Faubourg (210.206,41 € pour ce qui concerne la tranche à charge de la commune; le solde étant pris en charge par la Région Wallonne) ;
- l'extension de l'école de Bérismenil (220.000 €) ;
- l'extension de la cuisine de la salle de village de Bérismenil (275.000 €) ;
- la réalisation du parking de l'école d'Ortho (132.000 €) ;
- l'extension de l'Hôtel de Ville (100.000 €).



Ce dimanche 15 janvier, nous commémorerons l'anniversaire de la libération de notre ville et de notre commune en 1945.

A 12h15 : dépôt de gerbes et partie académique au Monument des combattants britanniques.



Dans le cadre du Plan d'investissement communal 2013 – 2016, les travaux d'entretien des voiries communales à Hubermont devraient débiter au début du printemps.

Coût des travaux : 387.676,93 €.



Dans le cadre du Plan d'investissement communal 2017 – 2018, les travaux d'entretien des voiries communales à Cielle sont prévus en 2018. Le dossier est en phase d'élaboration.

Le montant du subside est déjà connu : 241.977 €.



Nous venons de terminer une première opération de développement rural. Grâce à celle-ci, la Commune de La Roche-en-Ardenne a bénéficié d'importantes subventions à l'aide desquelles de belles réalisations ont vu le jour : la salle de Warempage, la salle de Vecmont, l'aménagement de la Place de Bérismenil, le Parc en Rompré, la Halle de Maboge.

D'autres aboutiront bientôt, il s'agit de la rénovation de la salle de Beusaint et la construction d'un atelier rural à Samrée.

La Commune va s'engager dans un second Programme communal de développement rural. La première phase de cette nouvelle opération consiste en une information et une consultation de la population. Celles-ci se dérouleront dès la fin du mois d'avril.



Le Ministre wallon du tourisme et de la ruralité, Monsieur René Collin, a annoncé la sélection du dossier de voie lente entre Jupille et La Roche-en-Ardenne. Ce dossier a été retenu par le Gouvernement wallon dans le cadre d'un appel à projets du Programme wallon de développement rural 2014-2020.

Il concerne la finalisation d'un chemin le long de l'Ourthe pour les promeneurs à pied et à vélo ainsi que la construction de deux passerelles. Le budget est de 548.100 €, subventionné à hauteur de 438.480 €.

Lucienne Dethier, Bourgmestre de Rendeux, et moi-même, nous nous réjouissons de la concrétisation de ce projet qui va considérablement améliorer l'offre de détente et de loisirs pour nos deux communes.



Voici quelques photos prises dans le cadre des multiples activités qui ont égayé notre Commune tout au long des dernières semaines. Vous pouvez consulter les reportages complets de ces événements sur le site de l'Administration communale (<http://www.la-roche-en-ardenne.be>) dans la rubrique "galeries photos".

*Grand Concert de Noël par la chorale Larochante accompagnée du trio "MaGMa"*



*Fête de Saint-Nicolas à Vecmont*



*Fête de Saint-Nicolas à Samrée*



## *Repas de Saint-Nicolas des 3x20 à Bérismenil*



## *Concert + expo au Sillon d'Art à Maboge*



**Les demandes de permis actuellement à l'examen sont les suivantes :**

### **Permis d'urbanisme :**

- Régularisation de l'extension d'un hangar à Lavaux.  
Demandeur : Monsieur Alain DEHARD.
- Extension d'un hangar et d'un silo-couloir à Halleux.  
Demandeur : Monsieur Francis COLLIN.
- Régularisation d'un logement à Lohan.  
Demandeur : Monsieur Moreno BLANCKAERT.
- Régularisation d'un bâtiment comprenant 3 logements Chemin des Eveux à La Roche.  
Demandeur : Monsieur Nestor JACOBS.
- Régularisation d'un bâtiment comprenant 3 logements Chemin des Eveux à La Roche.  
Demandeur : Monsieur Diony JACOBS.
- Construction d'une maison d'habitation et d'un abri de jardin à Bérismenil.  
Demandeurs : Madame Laura GASPARD et Monsieur Guillaume DETHOR.
- Construction d'un car-port et aménagements extérieurs à Vecmont.  
Demandeurs : Monsieur et Madame WILLEMAERS-BARBIER.
- Construction d'une salle d'éducation physique à l'école communale de Bérismenil.  
Demanderesse : Ville de La Roche-en-Ardenne.
- Abattage d'épicéas et d'un cyprès à Vecmont.  
Demandeurs : Monsieur et Madame DOPPAGNE.

***Ces dossiers sont à votre disposition auprès du service urbanisme de l'Administration communale.***

***Bonne Année !***

***Guy GILLOTEAUX,  
Bourgmestre.***



# Bulletin communal : modalités.

- Tous les textes à insérer doivent nous parvenir **pour le 10 du mois précédant la parution.**
- Tout article doit impérativement être dactylographié, mis en page dans le bon format et accompagné d'un support informatique pour nous permettre de le redimensionner au besoin (CD Rom, disquette ou clé USB). **Vous pouvez également l'envoyer par E-mail à l'attention de Nadine LAMBERT à l'adresse suivante :**

**[nadine.lambert@la-roche-en-ardenne.be](mailto:nadine.lambert@la-roche-en-ardenne.be)**

Dès réception de votre E-mail, un accusé de réception vous sera envoyé. Si vous ne le recevez pas, prenez contact téléphoniquement avec Nadine LAMBERT au 084/245.061 (le lundi toute la journée, le mardi matin ou le jeudi matin).

## TARIFS :

- **Encarts publicitaires** : Les tarifs ci-dessous s'entendent donc **TVA non comprise.**

	A l'année		Pour 1 parution	
	Rochois	Non Rochois	Rochois	Non Rochois
1/8 de page	250 €	450 €	50 €	90 €
1/4 de page	450 €	750 €	90 €	150 €
1/2 page	750 €	1250 €	150 €	250 €
1 page	1250 €	2000 €	250 €	400 €

- **Petites annonces** : Toute petite annonce (à vendre, à louer, etc) devra être **payée à la demande** (3 € par mois par petite annonce de 3 lignes).
- **Articles insérés par une association culturelle ou sportive de la commune** : Ce type d'article est inséré gratuitement **mais son format est limité à 1/4 de page.** Si l'article inséré dépasse ¼ de page, le supplément sera facturé au tarif des publicités.

Pour tout renseignement complémentaire, contactez Nadine LAMBERT, le matin (à l'exception du mercredi), au 084/245.061.

\*\*\*\*\*



ENTREPRISE DE  
MENUISERIE & TOITURES

**A. FRANÇOIS**

CUISINES  
EQUIPÉES

Rue de la Palette, 10 • 6980 BEAUSAINT  
Tél.: 084/41 16 15 • Fax: 084/21 10 15

*Brins de Filles*  
Magasin de fleurs

0494 73 23 66  
Place Chanteraine 25  
6980 La Roche-en-Ardenne

Fermé le lundi

**Création & Entretien Parcs et Jardins**

**LAYON**  
Patrice

- Réalisation de pelouses
- Tonte & débroussaillage
- Taille de haies, arbustes, arbres
- Plantations
- Pièces d'eau

0497/ 35 38 79 - 084/ 41 30 73

Diplômé de l'Institut horticole de Gembloux  
*Ma publicité, un travail de qualité !*

Tél. 084/41 30 73 (après 19h) • GSM 0497/35 38 79





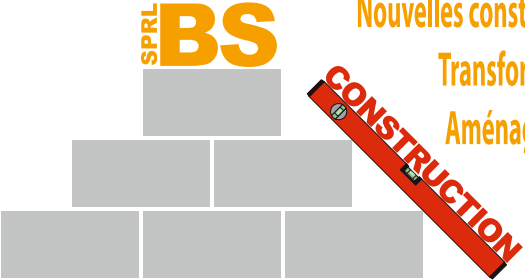
# Population - Etat civil

## Naissances

- GILLET ENGELS Achille, fils de Thomas et de Céline ENGELS, de La Roche, le 07/11/2016
- Livia SADZOT, fille de Steven et de Stéphanie SERVAIS, de La Roche, le 18/11/2016

## Décès

- Frans DE HERT, époux de Michelle POSTIAUX, de La Roche, le 11/11/2016
- Roger FROGNEUX, veuf de Laure DOCQUIER, de La Roche, le 15/11/2016
- Daniel LEENKNECHT, de Cielle, le 18/11/2016
- Marie-Louise PIERLOT, veuve de Jules ORBAN, de Maboge, le 26/11/2016
- Raymond COLLINET, veuf de Jeanne BOSQUEE, de Hubermont, le 05/12/2016
- Martine LIEGEOIS, de La Roche, le 06/12/2016



**SPRL BS**

Nouvelles constructions  
Transformations  
Aménagements

**CONSTRUCTION**

**BODSON Jonathan: 0495/644.739 - SIMON Grégory: 0475/537.323**  
Bérismenil, 8C - 6982 La Roche - mail: bsconstruction6980@gmail.com



**Chanteloup**  
SERVICE TRAITEUR

Geradin Thérèse  
0497/64 17 57

Halleux 41 - B-6986 Halleux  
chanteloup@skynet.be | [www.chanteloup.be](http://www.chanteloup.be)



Pierres-Marbres-Granits  
Caveaux-Monuments  
Carrelages-Cheminées-Escaliers  
Plans de Travail  
Cuisines & salles de Bain ...

sa.heck@skynet.be  
Tél.: 084 41 15 49  
Gsm: 0472 59 62 29

**HECK** S.A.  
Rue de Cielle 18 B-6980 La Roche en Ardenne

**Le Fromageur**  
FROMAGERIE / SANDWICHERIE

PLATEAUX  
APÉRO, REPAS, DESSERT

JEUDIS DU FROMAGEUR

SANDWICHS, SALADES,  
PANINIS, CROQUES, ...

APPAREILS À RACLETTE  
EN LOCATION

PANIERIERS CADEAUX

Tous les produits proposés dans notre magasin sont issus de la région et réalisés par des producteurs locaux !

Rue de l'Église 16 - 6980 La Roche-en-Ardenne  
0495 31 48 10 / info@lefromageur.be / www.lefromageur.be

**SIMCO**  
AEROGOMMAGE

Décapage  
de toutes surfaces  
par abrasifs naturels !

Bois, métal, pierre, verre, crépi,  
monuments funéraires...

A votre domicile ou en nos ateliers

0475 92 98 44  
La Roche en Ardenne  
info@simco-aerogommage.be  
www.wallux.com/simco-aerogommage

**Carrelages**  
Stéphane Vandén Eynde  
vente & pose

0476 576 098  
084 41 17 80  
stephvmh@hotmail.com

Placement carrelages  
Pierre naturelle  
Dalle et pavé béton  
Sol de douche  
Escalier

Terrasse et allée  
Chape  
Isolation

Carrelages Stéphane Vandén Eynde

15, rue de la palette - 6980 Beauséjour/La Roche

**S O F A G R I**

**BRICO - GARDEN CENTER**

- Tout pour le bricolage et le jardinage
- Matériel Hitachi
- Nettoyeurs Kärcher
- Peintures Levis
- Vêtements et chaussures de travail, de loisirs, de pluie

Aigle - Caterpillar - Berghen - Parks - Free2be

Pour nos futurs agriculteurs :  
Tracteurs à pédales, miniatures + accessoires

6983 ORTHO • 084/43 31 28

**MENUISERIE COLLETTE**  
MG sprl  
INTÉRIEUR & EXTÉRIEUR

**Menuiserie tous styles pour privés et professionnels**

Cuisines, escaliers, mobilier, parquets,  
placards, portes, plafonds, cloisons,  
châssis, portes de garage, bardage,  
volets, terrasses...

Aménagement complet d'intérieur

COLLETTE MG sprl - 084 41 21 65  
Vecmont 107 - 6980 La Roche  
www.menuiserie-collette.be  
info@menuiserie-collette.be







# L'Invité du Mois

Yves Meurez, le « Cercle » a trente ans !

A Vecmont, le 21 janvier prochain, le « Cercle des Maux de tête disparus » organise son traditionnel souper, un « Souper des Moines ». Traditionnel et particulier à la fois puisque ce groupe carnavalesque y fêtera ses 30 ans. En trois décennies, il s'est imposé comme un incontournable de la laetare rochoise et affiche, à son compte, 6 princes et des défilés d'anthologie. Rencontre avec un de ses fondateurs, Yves MEUREZ, aidé en coulisse par deux autres princes, Didier Hozay et Philippe Gillet. Une rencontre où le second degré n'est pas absent. Au contraire !

**Le Cercle des Maux de tête disparus a trente ans. Dans quel contexte est-il né ?**

C'est avant tout un groupe de potes de toujours, approchant la vingtaine, mordant dans la vie à pleines dents. Et une grande envie, celle de structurer un peu les choses et d'avoir une identité plus marquée à La Roche-en-Ardenne, sur les traces des Brésiliens, nos grands frères. Nous voulions rassembler les Rochois de souche et les gens partageant les mêmes valeurs carnavalesques que nous, à savoir s'amuser, faire la fête ensemble et ce dans le respect de tous.

**Vous êtes, en nombre, le plus important des groupes carnavalesques rochois. Comment expliquer cet engouement pour le Cercle ?**

L'argent. Chaque nouveau membre reçoit 1 000 euros à son entrée (rires). Une fois encore, c'est l'amitié qui est au centre de tout : une amitié fidèle de 30 ans, et bien plus, qui a tissé des liens solides entre nous et qui se propage entre les membres. Un respect et une ouverture d'esprit qui rassurent et un enthousiasme qui attire. Dans le Cercle, chaque membre a son mot à dire, du plus jeune au plus ancien, tout le monde est écouté, chaque nouvelle idée est recherchée et souvent valorisée. Ces valeurs se répandent "naturellement" sans doute et les nouveaux membres se sentant bien dans le Cercle attirent d'autres candidats et ainsi de suite.

**Quelles sont les conditions à remplir pour intégrer "le Cercle" ?**

Etre beau, fort et surtout intelligent. Si possible riche aussi (rires). Sinon, être blonde à forte poitrine, ça aide aussi (rires). Plus sérieusement, il faut partager les valeurs déjà évoquées : le respect, l'ouverture d'esprit, l'accueil aussi. Un de nos ciments est d'avoir envie de créer quelque chose malgré nos différences, ou plutôt grâce à nos différences. Nous sommes très fiers de notre ancrage rochois, mais également de notre diversité géographique qui nous aide à ouvrir nos chakras et à nous remettre en question, forts de nos expériences multiples et variées.



**Le 21 janvier, vous organisez votre souper. Les participants doivent-ils s'attendre à une surprise pour votre jubilé ?**

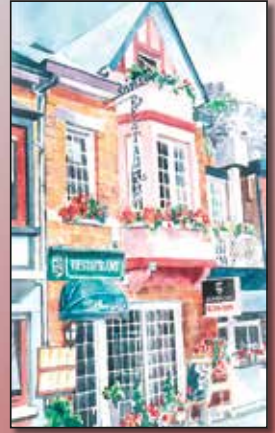
Oui. On envisage de faire un souper nudiste pour nos 30 ans (rires). Tout le monde tout nu comme des vers, logique quelque part pour des poètes, même disparus... Trêve de plaisanterie, le repas sera exceptionnel et les surprises nombreuses mais on ne dévoilera rien avant le jour J !

Propos recueillis par Jean-Michel Bodelet





Pour cette nouvelle année,  
venez découvrir le  
Menu du  
Restaurant L'Apéro



\* Les croquettes au fromage  
ou Les croquettes aux crevettes

La truite ardennaise  
ou Le rumsteak sauce au choix

La mousse au chocolat maison

--- 25 € ---

Bonne Année 2016  
et bon appétit  
bien sûr...

Restaurant L'Apéro - 5, rue Clérué - 6980 La Roche-en-Ardenne  
084/41 18 31 - 0495/48 08 88 (Réservations souhaitées)

exe2b  
IMPRIMERIE  
CONCEPTION  
LETTREAGE  
Nous vous souhaitons  
une année 2017  
en or

exe2b sprl • info@exe2b.com  
Rue des Chats, 1 • B-6980 LA ROCHE-EN-ARDENNE • TÉL.: 084 41 12 10 • FAX: 084 41 12 14

**BILLA GAZ** JE M'EMBRASE AVEC  
**PELLETS** **BILLA GAZ**

- Gaz bouteilles Butane ou Propane
- Gaz Vrac
- Citernes aériennes ou enterrées
- Pellets pour tous les budgets
- Charbon de bois et coco
- Chauffe-terrasses et bbq

Ronchamps 41- La Roche-en-Ardenne – Tél: 084/41.15.14



**CERTIFICATION P.E.B.**

La Performance Energétique de votre Bâtiment est obligatoire lors de la vente ou la location de votre maison, appartement, villa ou et même lors de location temporaire de gîte de vacances ,...



**Yves MOREAU**

Certificateur agréé par la Région Wallonne n° P2-01598

0475 / 25.73.55 & 0478 / 73 81 97 (préféré) [AARsrl@skynet.be](mailto:AARsrl@skynet.be)

Prix du certificat en cas de chauffage collectif 99 €

Appartement 169 € Maison 199 € 150 € par gîtes (remise par quantité)





## Ramassage des immondices

La collecte des déchets est réalisée par la société REMONDIS selon le schéma suivant :

LUNDI	MARDI	VENDREDI
La Roche (ville), Vecpré, Villez, Lohan, Maboge, Borzée + ancienne commune d'Ortho	Anciennes communes de Beausaint, Halleux, Hives, Samrée + Cielle	La Roche (ville)

Les sacs doivent être placés en bordure de voirie et sortis, au plus tôt, après 21h la veille du jour de collecte et, au plus tard, avant 7h le jour de la collecte.

## Collecte de piles sèches et lampes fluo

Le magasin Electro MOLHAN signale qu'il participe à la campagne de recyclage.

## Parc à conteneurs – Roupage, 63z

Horaires d'hiver (du 01/11 au 30/04) :

☎ : 084/43.30.16.

Du lundi au vendredi de 12h à 18h et le samedi de 9h à 18h.

**Fermeture exceptionnelle : le lundi 2 janvier.**

## Ramassage des papiers-cartons

Le prochain ramassage aura lieu le vendredi 24 février 2017.

## Ramassage des encombrants

Le prochain ramassage « à la carte » aura lieu du lundi 24 au vendredi 28 avril 2017.

Renseignements complémentaires : Roland GILLET (084/244.031).

## Taille des haies

La Commune possède un tracteur équipé pour tailler les haies (ramassage des branches non compris).

Tarif : 60 € pour la prise en charge + 1<sup>ère</sup> heure de travail et 40 €/h pour les heures supplémentaires.

Renseignements : garage communal : Stéphane TRIBOLET (0495/18.37.36).

### Coiffure Isabelle

SPECIALITES : COUPES HOMMES & DAMES



25, Place du Bronze  
6980 LA ROCHE-EN-ARDENNE

☎ 084/41 23 55

Chauffage - Sanitaire

**Pascal Hardy**

Herlinval, 89A - 6983 ORTHO  
Tél.: 084/43 34 44 - Fax: 084/43 35 47



**“Un acheteur sachant  
acheter, achète son chou  
sans son sachet...,,**



Gérer ses déchets, c'est bien. Ne pas en produire, c'est mieux !  
En changeant nos habitudes, on peut **facilement produire moins de déchets.**

Sur [moinsdedechets.wallonie.be](http://moinsdedechets.wallonie.be), vous trouverez des **bonnes idées** à **appliquer** à la maison, au magasin, au bureau, à l'école et pendant vos loisirs !

**Rendez-vous sur**  
<http://moinsdedechets.wallonie.be>



L'interdiction d'utiliser des **sacs de caisse** en plastique à usage unique, qu'ils soient gratuits ou payants, est entrée en vigueur en Wallonie le 1<sup>er</sup> décembre 2016.

### Pourquoi cette mesure ?

L'impact environnemental de l'usage des sacs en plastique n'est plus à démontrer. Les « mers » de plastique formées par les courants marins témoignent de ce désastre écologique comme la présence des sacs dans les déchets sauvages ramassés en Wallonie.

*« Une seconde pour fabriquer un sac plastique. 20 minutes d'utilisation. Des décennies de pollution. Voilà qui résume la raison d'être de cette mesure » du Ministre wallon de l'Environnement.*

### Quels sacs interdits à partir du 01/12/16

A partir du 1<sup>er</sup> décembre 2016, **l'usage de sacs de caisse en plastique léger est interdit**. Par sac de caisse, on entend **celui utilisé pour regrouper et transporter les achats lors du passage à la caisse**, qu'il soit gratuit ou payant, **quel que soit le type de commerce** (alimentaire ou non) **et le lieu de vente** (petits commerces, supermarchés, marchés...).

L'interdiction vise l'utilisation de sacs en plastique tant par le commerçant lorsqu'il emballe lui-même les achats que par le client.

Par « léger », il faut entendre une épaisseur inférieure à 50 microns, quels que soient le type de plastique et les caractéristiques (incinérable, biodégradable, compostable, ...).

Le papier plastifié utilisé pour l'emballage de morceaux de viande, du poisson ou du fromage ne constitue pas un sac en plastique et reste autorisé.

Les commerçants pourront écouler leur stock de sacs personnalisés achetés avant le 9 juillet 2016 (date de publication du décret au Moniteur belge) jusqu'au 1<sup>er</sup> décembre 2017.

### Les autres sacs ?

Les sacs autres que ceux de caisse seront également visés par une interdiction. Cela vise par exemple les sacs utilisés pour emballer les fruits et légumes ou les denrées humides au point de vente, qu'ils soient gratuits ou payants. *Les modalités d'entrée en vigueur et les alternatives seront fixées à l'issue de la consultation en cours avec le secteur du commerce.*

### Les alternatives ?

Lorsqu'un conditionnement est nécessaire, les sacs en tissu ou en papier, les cartons, le traditionnel panier ou cabas, les bacs et paniers en plastique réutilisables conçus pour et destinés à être utilisés de nombreuses fois, le sac à dos, ... sont autant d'alternatives aux sacs de caisse à usage unique.

Limiter la consommation de sacs en plastique, et par là-même la production de déchets plastiques et la présence de déchets plastiques dans les déchets sauvages sont les objectifs de cette mesure.

# Collecte en porte-à-porte des sapins de Noël

L'Administration communale organisera, après les fêtes, un service spécial de ramassage de vieux sapins de Noël. Une collecte spécifique sera organisée sur l'ensemble du territoire communal. Elle débutera le lundi 9 janvier et est susceptible de s'étaler sur plusieurs jours.

Les sapins à collecter doivent être placés bien en vue, en bordure de voirie, au plus tôt la veille du ramassage (le 8 janvier) après 18 heures et au plus tard le 9 janvier avant 6 heures du matin.

*Assurez-vous d'avoir enlevé toutes décorations, attaches et crochets de votre sapin !*

Tout arbre sorti après le passage du camion ou encore décoré ne sera pas collecté.

Si vous désirez vous débarrasser de votre sapin avant ou après la date de collecte en porte-à-porte, veuillez noter que vous pouvez également le déposer, débarrassé de toute garniture, à côté des bulles à verre, derrière le terrain de football à La Roche.

Pour toute information complémentaire, n'hésitez pas à contacter M. Stéphane TRIBOLET au 0495/18.37.36.

Permettez-moi enfin de vous souhaiter une excellente année 2017 !



Charles RACOT,  
Premier Echevin.



**Vous aimez la nature et souhaitez la photographier ?**

La régionale NATAGORA Ardenne orientale, en partenariat avec le Parc naturel des deux Ourthes, organise un **concours photo** intitulé :

« NOTRE NATURE AU FIL DE L'EAU »



Le règlement du concours est disponible sur le site de Natagora Ardenne orientale [www.natagora.be/ardenneorientale](http://www.natagora.be/ardenneorientale). La date limite de réception des photos (max 3) est le 28/02/17. Le concours est ouvert à tous et sera suivi d'une exposition à la Maison du Parc à Houffalize, 8 rue de La Roche, du dimanche 2 avril au dimanche 16 avril 2017.



La régionale Natagora Ardenne Orientale organise, en partenariat avec le Parc naturel des deux Ourthes (PNDO) une

**Conférence-débat :**

« les sangliers et les cervidés nuisent-ils à la biodiversité de nos forêts ? »



Date : le **mercredi 22 février 2017 à 20h00**  
Lieu : à **HOUTOPIA**, Place de l'Eglise 17 à 6660 Houffalize

Conférencier : **Gérard JADOUL** Président de l'asbl SOLON, ancien Président d'Inter-Environnement Wallonie et auteur de plusieurs ouvrages dont « Regards de Cerf » et « La Cigogne Noire »  
Après une pause à la cafetaria, la conférence sera suivie d'un débat lors duquel vous pourrez poser vos questions et partager vos opinions avec le conférencier.

PAF : 2 euro pour les membres Natagora, 5 euro pour les non-membres.

Contact : Harry Mardulyn (0475/412.369 – [harry.mardulyn@natagora.be](mailto:harry.mardulyn@natagora.be))

## ERIC MATHIAS

**MENUISERIE**

Portes - escaliers - parquets -  
Châssis bois, pvc, alu...

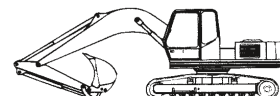
**EBENISTERIE**

Cuisines équipées - mobiliers -  
Placards - dressing - sculpture...

HIVES 44B 6984 LA ROCHE

TEL . 084/412724 FAX . 084/368182

[e.mathias@yucom.be](mailto:e.mathias@yucom.be)



Travaux publics et privés • Location conteneurs  
Aannemer openbare en prive werken • Verhuur containers

Col de Lamormenil, 39 - 6960 MANHAY  
Tél.: (086) 45 51 26 - Fax: (086) 45 56 45





## Le nourrissage des oiseaux d'eau

### ❖ Donner du pain aux oiseaux d'eau

Dans l'imaginaire commun, le rituel du pain lancé aux canards est une habitude qui part d'un bon sentiment et renvoie à des souvenirs heureux de moments partagés avec enfants ou petits-enfants. Toutefois, cette pratique est particulièrement néfaste pour les oiseaux d'eau. En effet, donner du pain aux oiseaux est dangereux pour leur santé (transmission de maladies, malnutrition et carence, dépendance...). Le pain jeté attire aussi les rats, entraînant leur prolifération et la transmission potentielle de maladie.

Quelle que soit la saison, ces oiseaux sont capables de se nourrir seul !

### ❖ Le nourrissage sur les lieux publics est interdit par la législation

Le nourrissage des oiseaux sur les lieux publics est interdit par la législation (à l'exception d'aliments destinés aux oiseaux des jardins en période hivernale) et est punissable d'une amende pouvant aller jusqu'à 350 € (règlement Sanctions Administratives Communales).



### ❖ Certaines espèces comme la bernache du Canada ou l'ouette d'Egypte sont invasives

Le nourrissage des oiseaux d'eau contribue à la prolifération de ces espèces exotiques envahissantes.

Ces espèces engendrent des nuisances là où elles prolifèrent. Elles ont un impact sur l'environnement dans lequel elles vivent :

- Elles détruisent la végétation des berges et des milieux humides et favorisent leur érosion par piétinement.
- Leurs excréments participent à la dégradation de la qualité de l'eau.
- Elles peuvent avoir un comportement agressif à l'égard des autres oiseaux d'eau.

Des nuisances sur les activités socio-économiques sont régulièrement rapportées :

- Leurs excréments souillent les espaces verts, les chemins de halage et autres espaces de détente.
- Le piétinement et le pâturage occasionnent des dommages aux végétaux (cultures, pelouses...).
- Elles peuvent introduire des parasites et des maladies dans les eaux de baignade.
- Elles peuvent se montrer agressives envers les humains et leurs animaux de compagnie pour défendre nids et poussin.

Pour plus d'information, adressez-vous à la cellule de coordination du Contrat de rivière Ourthe au 086/21.08.44 ou [cr.ourthe@skynet.be](mailto:cr.ourthe@skynet.be)



# ECOLE WATT

Après la belle expérience menée avec l'école d'Ortho sur l'année 2015-2016, c'est avec grand plaisir que nous vous annonçons la participation de l'école communale de Bérismenil au Challenge « Ecole Zéro Watt ».

A l'aide des explications de leur accompagnateur, Monsieur Toussaint, les élèves de la classe de 1<sup>ère</sup>, 2<sup>ème</sup> et 3<sup>ème</sup> année de Madame Cindy se sont mis en chasse des consommations fantômes gonflant chaque année la facture d'électricité de leur implantation scolaire.

Grâce à la réalisation d'un « audit participatif », les élèves, eux-mêmes, ont utilisé des appareils de mesure tel qu'un luxmètre ou encore un wattmètre.

10% de leur consommation habituelle, c'est l'économie que ces enfants vont devoir réaliser sur la durée du challenge qui a débuté le 08 novembre 2016 et se terminera le 08 mars 2017.

Sans grands moyens, mais juste en changeant leurs habitudes, ces adultes de demain vont vous montrer qu'il est possible de réduire la facture de consommation électrique sans pour autant nuire au confort auquel nous sommes tous habitués.

Parents, voisins, amis... apprêtez-vous à recevoir de bons conseils de ces petits « inspecteurs énergie ».

Nous vous souhaitons d'ores et déjà beaucoup de succès dans cette belle démarche...



A l'initiative de :

Avec le soutien de :

**LaMeuse laGazette LaProvince NordEclair LaCapitale**

SUDPRESSE



Votre Ecopasseur communal : Véronique BLAISE – 084/24 40 32 – [veronique.blaise@la-roche-en-ardenne.be](mailto:veronique.blaise@la-roche-en-ardenne.be)



(coiffure) 

(esthétique) 

(pédicure) 

À domicile  
Déplacement gratuit

Cindy  
*Choifray*

0498/42 97 06

## Menu Caprice de Janvier

Tartare de Saint Jacques,  
Brunoise de Céleri Rave et Croquant de Noisettes  
Ou  
Foie Gras de Canard Cuit au Torchon dans notre cuisine,  
Confit de Figues, Eclats de Gelée au Maitrank Artisanal  
de Karo (Sup 5,95€)

✦ ✦ ✦  
Cocotte de Saint Jacques et Langoustinas  
en Pot-au-Feu de Safran Gaumais  
✦ ✦ ✦  
Sorbet  
✦ ✦ ✦  
Cœur de Cabillaud, Jus Corsé aux Champignons des Bois  
Ou  
Filet de Biche ou Côtes de Chevreuil  
Sauce au Vin Rouge « Tradition »  
Compotée d'Airelles et Framboises (Sup 3,95€)

✦ ✦ ✦  
Caké Gourmand au Carambar et son Espuma

**37,95€ (53,95€ vins compris)**

**LE MIDI**  
  
**HOTEL  
RESTAURANT**

Nous serons fermés  
du 16/01 au 02/02.

Rue de Beausaint, 6  
6980 La Roche  
084/41 11 38  
info@hotelmidi.be  
www.hotelmidi.be

*Salon de Coiffure*  
HOMMES / DAMES / ENFANTS



*Laurence  
Guissard*

Rue du Châlet 15  
6980 La Roche-en-Ardenne

Ouvert du mercredi au  
samedi sur rendez-vous

Salon: 084 41 16 57  
Privé: 084 43 32 38  
Gsm: 0497 48 16 57

### Pour vos petits travaux :

- maçonnerie
- carrelage
- transformations
- pierres du pays

Hives, 24 - Tél : 084 / 44 57 85.

**Roland GUIDI**  
est à votre service !



*Le Grenier  
aux Fleurs*

Art floral &  
Décoration

Heures d'ouverture  
du jeudi au samedi:  
de 10h à 18h00

88a, Bérismenil  
6980 La Roche  
Tél.: 0474/08.69.80

  
**CARROSSERIE  
MECANIQUE**  
TOUTES MARQUES  
TOUS TYPES - TOUS AGES



**1 antigel lave glace hiver  
GRATUIT  
lors du gros entretien**

Ronchamps, 52 - La Roche **084 41 30 30**

### BURHAGRI sprl

20, Hives  
6984 HIVES

0496/242.454. 0496/242.458.

**Travaux agricoles**

### TERRASSEMENTS

- \* travaux de terrassement, d'aménagement, d'égouttage.
- \* placement de citernes à eau ou autres.
- \* placement de stations d'épuration agréées Région wallonne.
- \* location de containers et vente de produits de carrière.

**Travaux agricoles**





## Permanences de M. le Bourgmestre

Guy GILLOTEAUX assurera, sauf imprévu, ses permanences de janvier les samedis matin, de 9h00 à 12h00.

Vous pouvez également prendre rendez-vous en téléphonant au 0495/79.82.71.

## Votre Administration communale



Place du Marché, 1  
6980 La Roche-en-Ardenne  
Tél. : 084/41.12.39  
Fax : 084/41.18.90

### Le service Population/Etat civil

Le service Population/Etat civil règle les matières administratives liées à la tenue du fichier national. Si votre situation professionnelle subit un changement ou n'a pas été déclarée, veuillez donc nous avertir le plus rapidement possible afin que celui-ci puisse effectuer les changements nécessaires. Vous désirez obtenir rapidement des informations sur les procédures de délivrance de document :

→ [fabienne.nollomont@la-roche-en-ardenne.be](mailto:fabienne.nollomont@la-roche-en-ardenne.be) → [joel.chisogne@la-roche-en-ardenne.be](mailto:joel.chisogne@la-roche-en-ardenne.be)  
→ [elodie.gaspard@la-roche-en-ardenne.be](mailto:elodie.gaspard@la-roche-en-ardenne.be)

#### **Vous projetez un voyage à l'étranger ?**

Le site [diplomatie.be](http://diplomatie.be) vous renseigne sur les documents dont vous aurez besoin en fonction de votre destination (il suffit de cliquer sur le lien « documents de voyages pour Belges »)

Horaire : du lundi au vendredi de 8h30 à 12h30 et de 13h à 17h.

Une permanence est également organisée tous les samedis de 8h30 à 12h30.

### Le service Urbanisme/Environnement/Travaux

Principales missions : - consultation du cadastre - plan de secteur ;  
- gestion des demandes de permis d'urbanisme, de permis de lotir, ...  
- coordination des actions en faveur de l'environnement, dossiers « déchets » ;  
- gestion des dossiers de travaux.

Horaire : - les lundis et jeudi : de 8h30 à 12h30 ;

- les mardis, mercredis et vendredis : de 8h30 à 12h30 et de 13h à 16h30.

## Accueil Temps Libre (A.T.L.)

Les accueillantes extrascolaires et les animatrices prennent soin de vos enfants lors des accueils extrascolaires : **accueils avant et après les cours, mercredis récréatifs, journées pédagogiques.** Le service ATL est situé à l'administration communale, Place du Marché 1 à La Roche, au 2<sup>ème</sup> étage (bureau du secrétariat).

Pour tous renseignements et inscriptions : Isabelle LONCIN (coordinatrice ATL)

Tél : 0490/64.48.86 ou 084/24.40.35 - E-mail : [isabelle.loncin@la-roche-en-ardenne.be](mailto:isabelle.loncin@la-roche-en-ardenne.be)





# Pause Parents



Une collaboration de l'Administration communale et de l'ONE

## Atelier Psychomotricité

Au complexe sportif de La Roche-en-Ardenne

Groupe 1 : De 9h15 à 10h15 (bébé de 4 mois à la marche)

Groupe 2 : De 10h30 à 11h30 (de la marche à 2 ans et demi)

Le vendredi 27 janvier 2017



## Permanence ONE

Avec Mme Nathalie Théâtre – Infirmière

Entrée libre de 9h15 à 11h15

Atelier gratuit – Inscription obligatoire ! Infos et inscription auprès d'Isabelle Loncin au 0490/64.48.86

Un lieu d'échange, d'écoute et d'orientation sur la vie affective, relationnelle et sexuelle ouvert à tous ?

Chaque lundi de 12h à 14h

Permanence du Centre de Planning Familial FPS de Marche-en-Famenne

Mutualité Socialiste du Luxembourg  
Rue du Moulin, 3/4 à La Roche-en-Ardenne

L'anonymat, la confidentialité (quel que soit l'âge) et le respect des convictions de chacun sont garantis.

Les thèmes suivants peuvent être abordés : grossesse non désirée, avortement, IST dont le SIDA, contraception, difficultés de vie...

[www.planning-familial.be](http://www.planning-familial.be) et



NOUVELLE FORMULE

À partir de février 2017

Sur les communes de Durbuy – Erezée - Hotton – La Roche-en-Ardenne - Manhay – Marche-en-Famenne – Rendeux – Rochefort - Somme-Leuze

Votre circuit court alimentaire

PLUS performant

PLUS près de chez vous !

- NOUVEAU site Internet
- 3 modes de paiement sécurisés
- Nouveau jour / horaire / lieu pour le marché de producteurs couvert
- Livraison à domicile ET en points relais
- Gamme de produits élargie

En 2017, acheter local devient un jeu d'enfant sur [www.litterroir.be](http://www.litterroir.be)



## CPAS

Centre Public d'Action Sociale de La Roche - Rue de Beausaint, 2 à La Roche - **084/41.18.72.**

Le CPAS est accessible au public en matinée (de 8h30 à 12h). L'après-midi, le personnel travaille à bureaux fermés et le service social reçoit sur rendez-vous.

Les différentes permanences du service social seront réparties comme suit :

- Service social : - Catherine QUOITIN : le lundi, de 8h30 à 11h45 ;
  - Bénédicte SERVAIS : le mardi et le jeudi, de 8h30 à 11h45;
  - Guy BASTIN : le mercredi, de 9h à 12h ;
  - Laura STILMANT : le vendredi, de 8h30 à 11h45.
- Service insertion socioprofessionnelle : - Christine LOURTHIE : le mardi, de 8h30 à 11h45 ;
  - Laura STILMANT : le jeudi, de 8h30 à 11h45.
- Service médiation de dettes : - Catherine QUOITIN : le mardi, de 8h30 à 11h45 ;
  - Valérie BILLA : le jeudi, de 8h30 à 11h45.
- Service allocations chauffage : - Laura STILMANT : le lundi, de 8h30 à 11h45 ;
  - Guy BASTIN : le jeudi, de 9h à 12h.

Retrouvez d'autres communications importantes du CPAS dans l'article « Les infos du CPAS ».

## Agence Locale pour l'Emploi (A.L.E.)

Besoin d'un coup de main ! Les personnes physiques et morales (associations, écoles...) peuvent faire effectuer certaines activités via l'ALE. Ouverture au public : tous les mardis de 9h à 12h.

Inscription : 7,45 € par an. Prix du chèque ALE : 6,45 € (= 1 heure de travail, assurance comprise).

Possibilité de déductions fiscales de 30 %. Déplacements du travailleur à votre charge : 0,25 €/km.

Info-formations : Infos sur toutes les formations de la province de Luxembourg.

Notre adresse : rue de Beausaint, 19 (1<sup>er</sup> étage) à 6980 La Roche. E-mail : alelaroche524@yahoo.fr

Renseignements et inscriptions : BOURCY Richard, agent ONEM-ALE (0496/21.10.14).

## Mic-ados amo

Mic-Ados est un service d'aide et d'accompagnement aux jeunes de moins de 18 ans dans leur milieu de vie. Ecoute, soutien dans des démarches, recherche d'informations, ... voilà ce que peuvent trouver les jeunes chez Mic-Ados. Les parents peuvent également venir chercher un soutien pour l'éducation.

Service gratuit, anonyme, indépendant et respectueux des conceptions de chacun.

Renseignements : Mic-Ados, 15 place du Bronze (2<sup>ème</sup> étage), 6980 La Roche. Tél : 084/31.19.31.

Permanence téléphonique le mercredi de 12h à 14h au 0494/25.53.08.

## L'Espace Jeunes aux Grès de La Roche

Tu as envie de rencontrer, te poser, rigoler, partager, créer, projeter, discuter, décompresser, jouer, proposer ... Rejoins-nous à l'Espace Jeunes ! L'espace est totalement gratuit et une navette de retour peut être organisée vers les villages de la commune !

Né d'un partenariat entre le Miroir Vagabond, l'asbl Mic-Ados et la Commune de La Roche, l'Espace jeunes accueille des jeunes de 7 à 12 ans, **tous les vendredis (hors congés scolaires) aux Grès de La Roche, rue Rompré à La Roche, de 16h30 à 18h.**

En ce qui concerne le groupe d'adolescent 12-18 ans, des activités seront organisées régulièrement et toutes les informations vous seront communiquées dans les prochains bulletins communaux.

Pour plus d'infos, n'hésite pas à nous contacter ou à pousser la porte d'entrée dès ce vendredi.

Renseignements : Mic-Ados : Charlotte : 084/31.19.31. ou Miroir Vagabond : Delphine : 0499/05.17.40.

## Cyberespace

Le Cyberespace met à votre disposition 2 ordinateurs à l'Hôtel de Ville de La Roche.

Le tarif est le suivant : 0,50 €/h pour les moins de 18 ans et de 1 €/h pour les 18 ans et plus.

Attention : âge minimum : 12 ans.

Horaires d'ouverture : du lundi au vendredi, de 8h30 à 12h et de 13h à 17h.

Il vous suffit de réserver votre ordinateur auprès du Service Population (084/41.12.39).

Cyber  
espace





## La Zone de secours recrute !



**Le métier de sapeur-pompier sommeille en vous, nous avons besoin de vous !**

Dans les mois à venir, la Zone de Secours Luxembourg recrutera des sapeurs-pompiers ambulanciers volontaires et professionnels.

### Comment devenir pompier ?

Pour être dans les conditions de recrutement et pouvoir postuler, vous devrez être en possession du **Certificat d'Aptitude Fédéral**.

L'école du feu du Luxembourg organisera prochainement ces examens pour l'obtention du CAF. Ceux-ci se dérouleront à Bastogne en 3 parties :

- **Test de compétence le 18 février 2017**
- **Test d'habileté le week-end des 18 et 19 mars 2017**
- **Test physique le week-end des 23 et 24 avril 2017**

Les inscriptions se feront du 02/11/2016 au 31/01/2017 via un formulaire en ligne : [jedevienspompier.be](http://jedevienspompier.be)

Une séance d'informations sera prochainement organisée et les candidats souhaitant rejoindre l'équipe du Poste de secours de La Roche peuvent se faire connaître auprès de Luc ADAM 0474/74.88.31 ou Frédéric SIREUIL-BAUWENS 0498/61.80.24.

Plus de renseignements sur le contenu des épreuves par mail à [eflux@skynet.be](mailto:eflux@skynet.be) ou sur [zslux.be](http://zslux.be)



TVA BE 0408490495

*Tendance Coiffure*

*Sarrée 78a  
6982 La Roche  
0841 31 50 09  
Fermé le mardi*

*Dames - Hommes - Enfants*

### Conseil fiscal du mois

#### Cotisations sociales 2016

En tant qu'indépendant, vous payez des cotisations provisoires sur votre revenu d'il y a trois ans, après quoi un calcul définitif suivra sur votre revenu de l'année en cours. Vous paierez donc en 2016 des cotisations provisoires, qui ont été calculées sur votre revenu professionnel de 2013. En 2018 (éventuellement déjà en 2017), les cotisations exactes pour 2016 seront calculées sur la base de votre revenu professionnel définitif de 2016. Vous pouvez anticiper cela en versant déjà en 2016 des cotisations provisoires plus élevées ou en demandant une réduction. Cela vous évitera ainsi des surprises ultérieures.

#### Quels choix pouvez-vous faire en tant qu'indépendant ?

Après réception de votre décompte trimestriel, vous avez trois possibilités :

Option 1 : payer (= choisir la sécurité et la facilité). Si vous payez à temps les cotisations provisoires que votre caisse a calculées pour vous, vous serez en ordre sur le plan légal. Vos droits en matière de sécurité sociale sont garantis. Et vous ne courez aucun risque de majorations, même si vous devez verser un complément par la suite.

Option 2 : payer des cotisations provisoires plus élevées. Vous pouvez également choisir de payer des cotisations provisoires plus élevées, si votre revenu professionnel de 2016 est supérieur à celui de 2013. En versant des cotisations provisoires plus élevées, vous évitez de devoir payer un complément par la suite et vous pouvez déduire un montant plus élevé dans votre déclaration d'impôts sur 2016.

Option 3 : demander une diminution. Vous pouvez aussi demander une diminution de vos cotisations provisoires. Des conditions légales strictes sont d'application dans ce cas.

Nous sommes à votre disposition pour tout renseignement complémentaire.

*Fiduciaire de l'Overto*



comptabilité - fiscalité

Rue du Moulin, 3 - 6980 La Roche  
084/41.30.87.

*Ce conseil fiscal vous est  
proposé par*



## La Roche Optique

**Depuis plus de 20 ans**

**Nous vous conseillons pour**

**le choix de vos :**



Lunettes



Loupes



Lunettes de soleil



Jumelles



Lenilles de contact



Accessoires

### Promotions

**Toute l'année en magasin**

**ET N'OUBLIEZ PAS,  
NOUS CONTROLONS TOUJOURS VOTRE VUE  
GRATUITEMENT**

**Rue Châmont n°28 à La Roche-en-Ardenne - Tél : 084.41.22.03.**



## La boutique de l'Epi'cintre

**Situation** : Rue Val du Bronze, 2 à La Roche.

**Heures d'ouverture** :

La boutique **ACCESSIBLE A TOUS** est ouverte le **mardi de 14 à 17h** et le **samedi de 9h30 à 12h30**. Vous y trouverez, à prix démocratique, bibelots, vaisselle, petit électro, linge, lingerie, chaussures, vêtements, jouets, sacs, mercerie. Vous pouvez déposer vos dons à la boutique aux heures d'ouverture.

**Renseignements** : Solange BASTOGNE : 0479/85.46.62.

## L'épicerie sociale de l'Epi'cintre

**Situation** : Rue de Beausaint, 19 à La Roche (à l'institut Saint-Joseph-Sacré-Cœur)

**Heures d'ouverture** : les 4 premiers samedis du mois, de 9h30 à 11h30.

Les bénéficiaires, munis de leur carte d'accès, peuvent faire des achats à 50% du marché pour un montant déterminé en fonction du nombre de personnes dans la famille.

Ils peuvent aussi, s'ils le souhaitent, s'asseoir et partager un moment de convivialité avec les bénévoles qui assurent la permanence.

Vous pouvez soutenir l'Épicerie par un don au BE93 0016 4511 7067 (une attestation fiscale est fournie pour tout don de 40 € et plus). D'avance merci !

## Le stationnement à La Roche



Pour rappel, vous bénéficiez de 30 minutes gratuites\* (zone parking payant) pour **consommer local**

\*en poussant sur le bouton vert de l'horodateur.  
Tarif des parkings payants : 1 € / heure



L'équipe des P'tits  
Soleils vous souhaite  
de joyeuses fêtes et  
une belle année  
2017!

# Acapelli

Coiffure mixte



Sandrine  
Galez

Roupage, 43  
La Roche-en-Ardenne  
☎ (084) 41 26 13



**ben bikes**

vente vélos

pièces et accessoires  
réparations

0498 /34 79 56

VTT,  
VTT électrique,  
Course,  
Vélos Enfants,  
VTC



**Evrard Bernard**

avenue de villez 13 /6980 La Roche-en-Ardenne

## Titres - Services

1 heure = 1 titre

Marche,  
La Roche  
et environs.

Assez  
des travaux  
ménagers ?  
Nous les faisons  
pour vous !

Le coup de main malin !



Le coup de main malin !

Votre aide ménagère à domicile

Entretien

Repos

Repassage

Course

Couture

Lavage vitres

Lessive

Tel. 0497 49 62 94

Avenue de la Toison d'Or, 17 - 6900 MARCHE

E-mail : marche@domestic-services.be



## Daubercy Harmonie

Diplômée Educatrice spécialisée



### Accueillante autonome

Agréée et surveillée par l'O.N.E  
Accueille vos petits de 0 à 3 ans

Pour plus de renseignements  
n'hésitez pas à me contacter :

Rue grande Champlon, 25

6971 Champlon

0494/78.32.66

daubercyharmonie@gmail.com



RÉNOVATION DE FAÇADES

MAÇONNERIE DE PAREMENT

JOINTOYAGE

TRANSFORMATION-RÉNOVATION

HYDROFUGE

**Billy Simoné**

Chemin des Emontys, 14

La Roche-en-Ardenne

084 40 14 61

0476 30 22 60

partenaire  
de vos ambitions

www.bs-renovation.be  
facebook.com/bsrenovation.be

## Discobus

Le discobus de la Médiathèque vous attend tous les mercredis, de **14h30 à 15h30**, sur le parking du Quai de l'Ourthe. Renseignements : 061/22.43.20, le mardi de 10h00 à 16h00.

## Salles communales

Centre sportif et culturel La Roche - C/O M. Philippe Poncelet	☎: 084/41.17.18 ou GSM : 0476/505.228
Salle Li Mahonette de Beusaint - C/O Mme Isabelle André	☎: 084/41.27.80 ou GSM : 0497/361.066
Salle du football de Bérismenil - C/O M. Ernest Bultot	☎: 084/44.42.86
Salle de l'ancienne école de Bérismenil - C/O Mme A-M Moussebois	☎: 084/44.43.89
Halle de Maboge - C/O Mme Véronique Daco	☎: 0499/379570 (après 17h)
Salle de Buisson - C/O M. Guy Toussaint	☎: 084/43.30.14 ou GSM : 0479/489.860
Salle de Hives - C/O M. Jean-Michel Bodelet	☎: 0497/273.309
Salle de Samrée - C/O M. Jean-Marie Prévot	☎: 084/44.40.54
Chalet du Ski à Samrée - C/O Mme Anne-Sophie Meunier	☎: 0498/41.00.23
Salle de l'école d'Ortho - C/O Mme M-Ch. Denis	☎: 0477/328.168
Salle de Halleux - C/O Mme Anne-Marie Gérard - Jacoby	☎: 084/41.16.82
Salle «La Fête des Blés» de Warempage - C/O M. Johann MULLER	☎: 084/21.30.73 ou GSM : 0499/247.047.
Salle « La Maison du Plateau » de Vecmont : - Président : M. Philippe Félix - Pour les réservations : Mme Danielle Collignon - Wathélet	☎: 0496/257.859 ☎: 084/41.21.85 ou GSM : 0495/672.758.

## Location de chapiteaux et aubettes

Les chapiteaux et les aubettes de la Commune peuvent être loués par les associations :

- chapiteau rectangulaire : 200 € ;
- chapiteau hexagonal : 200 € ;
- aubette : 20 €/pièce.
- chapiteau-tente : 250 €.

Réservations: HENET Clarence : 084/245.058.

(uniquement le matin, du lundi au vendredi).



## Le Pavillon des P'tits Soleils

Service d'Accueillantes conventionnées, reconnu et subsidié par l'ONE, pour les enfants de 0 à 3 ans. Participation financière proportionnelle aux revenus (barème ONE).

Au centre de La Roche : Co Accueil «Le Pavillon des P'tits Soleils» (Georges Nathalie et Lemaire Charline)

Rens. et inscriptions : asbl P'tits Soleils - Courtil, 128 à 6670 Gouvy - **080/64.38.14** (permanence tous les matins de 9h à 12h sauf les vendredis des congés scolaires)

## La Bambinerie

La Bambinerie accueille tous les enfants de 0 à 6 ans, de 7 à 18h30, du lundi au vendredi, sauf jours fériés (également TOUT L'ETE). Psychomotricité, créativité, espace vert, ...

Parking aisé face au hall des sports de l'Athénée. Agréée par l'O.N.E. Déduction fiscale possible.

Renseignements : Rue des Evêts, 2 - 6980 LA ROCHE - 084/41.25.40.

## Accueil Assistance

« Accueil Assistance » est un service professionnel de garde d'enfants malades à domicile.

Vous partez travailler l'esprit tranquille et votre enfant se trouve entre de très bonnes mains.

Renseignements : 063/24.24.40. ou [www.promemploi.be](http://www.promemploi.be)

## Besoin de co-voiturer ou de vous déplacer ?

Le site [www.damier.be](http://www.damier.be) vous offre toutes les possibilités de mobilité au sein de la Province.



Nominez votre BOB favori sur  
mercibob.be !



Rien bu !  
La Ville de La Roche  
remercie  
**BOB**



Un vrai BOB mérite un cadeau :  
nominez votre BOB sur [mercibob.be](http://mercibob.be) !

### Remerciez vous aussi votre BOB pendant les fêtes de fin d'année ?

*Vous aussi vous avez hâte de goûter aux joies des fêtes de fin d'année ? Des tables de fêtes généreuses chez vos amis et les membres de votre famille, de l'ambiance festive des marchés de Noël dans votre quartier, du discours de nouvel an prononcé par votre bourgmestre pour la nouvelle année, ...? BOB oui ! Pour certains d'entre vous ces festivités s'accompagnent d'un petit verre de bulles, d'une bonne bière ou d'un vin chaud. Mais pas nécessairement ! Il faut en profiter tout simplement, mais plus important encore, il ne faut certainement pas reprendre le volant après avoir bu. Car un vrai BOB ne boit pas d'alcool.*

### Rien bu !

Vous souciez-vous d'un chauffeur qui reste toujours sobre pour ramener vos amis ou des membres de votre famille chez eux après un repas festif chez vous à la maison ? Ou êtes-vous vous-même parfois le vrai BOB à qui tout le monde peut faire aveuglément confiance pour les reconduire chez eux en toute sécurité après avoir passé une bonne soirée ensemble ? Peut-être vous organisez-vous systématiquement afin que vos invités puissent rentrer en taxi ou rester loger, même s'ils n'ont bu qu'un seul verre ? Alors, chapeau ! Tout le monde ne peut que vous en féliciter ! La nouvelle campagne BOB d'hiver veut aussi vous donner une tape dans le dos avec le slogan « Rien bu ! Merci BOB ».

### Merci BOB

Mais ce n'est pas tout... Pour chaque vrai BOB, nous avons prévu plein de choses sympas. À partir du 25 novembre, tout le monde peut participer au concours en ligne « Qui sera BOB de la semaine ? » sur [mercibob.be](http://mercibob.be). Nominez-y votre BOB favori et, qui sait, il gagnera peut-être un bon cadeau « Bongo remercie BOB » d'une valeur de 99,90 euros. Avec ce bon, votre BOB trouvera, assurément, un hôtel confortable où dormir durant les fêtes de fins d'année !

- Intérieur
- Extérieur
- Tapissage
- Peinture
- Plafonnage
- Carrelage
- Terrasses
- ...

0472 64 45 57





## L'équipe « Visiteurs de Malades »

Vous êtes malade, âgé(e) ou seul(e), vous désirez une visite chez vous ? L'équipe « Visiteurs de Malades » vous offre une présence discrète et régulière et/ou un accompagnement spirituel si vous le désirez.

**Rens.** : F. Batteux (084/41.18.27) - Abbé R. Maldague (0497/03.22.22).

## Bibliothèque

La bibliothèque de La Roche, située rue Corumont, 6B, vous propose des romans, des polars, des BD ... pour une location par quinzaine de 0,30 €, 0,50 € ou 1 € (nouveautés).

**Horaires d'ouverture** : Mercredi de 14h à 16h - Samedi et dimanche de 10h à 12h.

## Centre de documentation de l'Ourthe moyenne

Il rassemble et met à votre disposition un grand nombre de documents anciens et contemporains relatifs à la vallée de l'Ourthe. Ouvert le mardi de 9h30 à 12h30 et de 13h à 17h ; ouvert le jeudi de 10h à 12h30 et de 13h à 18h30 ; ouvert le premier samedi du mois de 10h à 13h et sur rendez-vous.

Adresse : Moulin de Bardonwez, 2 à 6987 Rendeux. **Rens.** : 084/37.86.41.

Site : [www.ourthe-documentation.be](http://www.ourthe-documentation.be) - mail : [noelle.willem@belgacom.net](mailto:noelle.willem@belgacom.net)

## Proxibus

Pour connaître les horaires de passage, les circuits, les tarifs, ... vous pouvez utilement consulter le site de l'Administration communale ([www.laroche.be](http://www.laroche.be)) à la rubrique « transports - Proxibus » ou prendre contact téléphoniquement avec : - le service population (084/41.12.39) pour les horaires uniquement ;  
- info TEC Namur-Luxembourg (081/25.35.55).

## Gardes vétérinaires

Le vétérinaire Philippe PAULUIS, rue de Beausaint 23A à La Roche, signale qu'il effectue une garde de week-end. Ses prochaines gardes auront lieu le samedi 9 décembre dès 15h et le dimanche 10 décembre.

**Renseignements** : 084/41.22.05 ou 0496/72.18.67.

## Problème de coupure d'eau, panne d'électricité...

- En cas de coupure d'eau : contactez la S.W.D.E. au 087/87.87.87.
- En cas de panne d'électricité : contactez le 078/78.78.00.
- En cas d'odeur de gaz ou de fuite de gaz : contactez le 0800/87.087.

## Cours de mise à niveau permis de conduire camion

La MAISON BILLA organise des cours de mise à niveau du permis de conduire camion.

Adresse : Ronchamps 74 à Vecmont (Entrepôt Billa Gaz)

**Informations et inscriptions** : Fourie sprl au 081/71.74.01. ou Billa Gaz au 084/41.15.14.

## Repassage de votre linge

Nous repassons votre linge à la nouvelle salle multi-services de Vecmont (possibilité de prendre votre linge à domicile et de vous le ramener). *Les 2 premières heures sont offertes à tous les nouveaux clients.*

Coût : 9 €/h, soit un titre-service (coût réel après déduction fiscale : 6,30 €/h).

**Renseignements** : Françoise LOMBET : 0496/532.555. - Mail : [francoiselombet@hotmail.com](mailto:francoiselombet@hotmail.com)

Bières Spéciales • Restauration de qualité • Ambiance sympa

# Café LE CENTRAL

Fermé le lundi  
sauf fériés et vacances

4, rue du Purnalet • 6980 LA ROCHE-EN-ARDENNE • Tél. 084/46.82.82 • Fax 084/73.00.14 • [www.lecentral-laroche.be](http://www.lecentral-laroche.be)



# LES INFORMATIONS DU CPAS

## 1) Information relative aux allocations de chauffage pour l'année 2017 :

L'intervention du Fonds Social Mazout est toujours prévue pour l'année 2017. Nous vous rappelons les différentes conditions et modalités relatives à ce Fonds.

**Pour bénéficier de l'allocation de chauffage, il faut appartenir à l'une des trois catégories suivantes :**

- **1<sup>ère</sup> catégorie :** bénéficiaires du régime préférentiel auprès de la mutuelle (BIM).
- **2<sup>ème</sup> catégorie :** personnes à bas revenus. Cela signifie que le ménage du demandeur dispose de revenus annuels bruts imposables inférieurs à 17.649,88 € majorés de 3.267,47 € par personne à charge. Pour être considéré comme personne à charge, il ne faut pas disposer de revenus nets annuels supérieurs à 3.120 €.
- **3<sup>ème</sup> catégorie :** les personnes surendettées pour lesquelles :
  - une décision d'admissibilité a été prononcée à leur égard dans le cadre d'une procédure de règlement collectif de dettes ;
  - une procédure de médiation conformément à la loi relative au crédit à la consommation est en cours à leur égard.

**Types de combustibles retenus :**

- le gasoil de chauffage (mazout) ;
- le propane en vrac (gaz) : le gaz en bonbonne n'ouvre donc pas le droit à une allocation de chauffage ;
- le pétrole lampant (en vrac ou à la pompe).

**Montant de l'allocation :**

Le montant de l'allocation de chauffage s'élève actuellement à 0,14 euros par litre de combustible.  
Le nombre de litres par année civile est plafonné à 1500 litres, ce qui équivaut à un montant annuel maximum de 210 euros.

**Formalités relatives à la demande :**

***La demande d'allocation de chauffage doit être introduite auprès du service social du CPAS.***

***L'horaire des permanences allocations chauffage est le suivant :***

- ***le lundi, de 8h30 à 11h45 ;***
- ***le jeudi de 9h à 12h.***

Le demandeur doit être muni de sa carte d'identité et de la facture relative à la livraison (ou du ticket d'achat pour le pétrole lampant).

Les personnes appartenant à la catégorie 2 doivent également fournir le dernier avertissement-extrait de rôle de l'impôt des personnes physiques, ainsi que les récentes fiches de salaire ou extraits de compte relatifs au salaire ou autres revenus.

Les personnes appartenant à la catégorie 3 doivent également fournir une attestation émanant du médiateur de dettes (dossiers de règlement collectif de dettes ou médiation non judiciaire).

Pour les personnes qui ne peuvent se déplacer, les demandes par écrit sont valables, à condition de joindre les différents justificatifs (copie carte d'identité, copie facture, etc.). Lorsque cela est nécessaire, le service social peut éventuellement se rendre à domicile.

**Délai d'introduction des demandes :**

La demande doit être introduite dans un **délai de 60 jours à partir de la date de livraison.**

*Guy BASTIN  
Responsable du service social*

## 2) Les news du Home Jamotte :

### ➤ Concert de Noël

Le 4 décembre, la chorale "Larochante" a offert aux résidents un magnifique concert de Noël. Merci à tous !



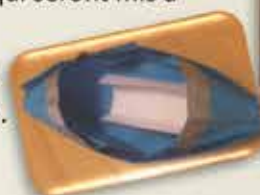
### ➤ Vernissage de l'exposition "Tenneville s'expose"

Le 22 novembre a eu lieu le vernissage de l'exposition inter-homes chapeautée par la MCFA. Cette saison, ce sont des artistes de la Commune de Tenneville qui ont réinterprété des vues anciennes de leur commune. A voir au home jusqu'au 15 janvier 2017 (plus de détails dans les pages intérieures de ce bulletin).



### ➤ Confection de bateaux à vœux

Le 26 novembre, les résidents du home ainsi que des enfants en préparation de leur confirmation, ont confectionné des bateaux à vœux qui seront mis à l'eau, sur l'Ourthe, à l'occasion de la parade de « La Roche en Hiver » le 30 décembre dès 20h à La Roche.



### ➤ Visite de Saint Nicolas

Le 6 décembre dernier, Saint Nicolas était en visite auprès de nos aînés.



*Le Conseil de l'Action sociale, les membres  
du personnel du CPAS et du home Jamotte  
vous souhaitent une*

*Bonne Année* **2017**

# Différentes réalisations du Service Travaux de l'Administration Communale de La Roche.

## Coupe et installation de sapins pour la fête de Noël



## Mise en place des décorations de Noël dans les villages et le centre-ville





**Pour tout renseignement n'hésitez pas à contacter  
Monsieur Stéphane TRIBOLET au 0495/18.37.36.**

*Stéphane TRIBOLET, Chef des Travaux*

*Charles RACOT, Premier Echevin.*



Toute l'équipe du Quai Son vous souhaite une très bonne année.

Chalet de montagne - feu de bois  
Spécialités savoyardes - produits régionaux

Ouvert jeudi dès 15h, vendredi, samedi et dimanche



[www.lequaison.be](http://www.lequaison.be) // Tél : 084 / 75 22 80 // La Roche - Centre - Au bord de l'Ourthe face au château

**Restaurant ■■■■  
La Claire Fontaine**



[www.clairefontaine.be](http://www.clairefontaine.be) // Tél. 084/41 24 70  
Rue vecpré, 64 à 6980 La Roche

Toute l'équipe de La Claire Fontaine vous souhaite une très belle année 2017.  
Le restaurant sera fermé du lundi 9 janvier au jeudi 26 janvier 2017 inclus.

Retrouvez la carte du restaurant sur  
[www.clairefontaine.be](http://www.clairefontaine.be)



# *Votre centre « Envie d'Être »*

*Le plaisir et la beauté*

## **SOLDÉS**

### *Des prix fous fous fous!!!*

**-10%** *Sur toute la gamme Matis (crèmes visage, corps), conseils personnalisés.*

**-20%** *Sur Millefiori (parfums d'ambiance, bougies, bracelets parfumés, parfums voiture, porte-clés,...)*

### *Attention*

*Journée spéciale étudiants :  
tous les mercredis après-midi  
-20% sur tous les soins*

*(soin peau jeune, épilations, massages, manucure,...)*

**Pédicure médicale : 25€**

*Horaires d'ouverture :*

*Lundi 09h - 16h*

*Mardi, mercredi, jeudi, vendredi 09h - 18h*

*Samedi 09h - 14h*

*nocturne sur demande*

*Virginie Bourivain*

*Rue de la Gare, 1*

*6980 La Roche-en-Ardenne*

*Tél : 084/41.19.04*



***C'est au Poil***  
salon de  
toiletage

***Emilie Josse***

**0477 71 26 63**

Rue du Château 5  
6971 Champlon

[www.c-au-poil.be](http://www.c-au-poil.be)



## Médecins



<b>Dr DUQUENNE*</b> Quai de l'Ourthe, 3 084/46.62.40 0494/48.24.80	<b>Cabinet médical*</b> Rue de Harzé, 3 <b>Dr LEGNIERE</b> 084/41.24.31 <b>Dr ZACHELLO</b> 0479/17.18.68	<b>Dr MINSIER</b> Rue du Nulay, 3 084/41.11.06 0495/18.37.35	<b>Dr PETIT</b> Rue Rompré, 8 La Roche 084/41.21.00
---	---	---	--

- Le Dr DUQUENNE sera en congé du lundi 2 janvier au vendredi 6 janvier inclus.

\* Reçoit également ses patients dans le cabinet du Docteur DUQUENNE :

Madame Régine BRISBOIS, psychothérapeute pour adultes et enfants, du lundi au vendredi sur RDV (0472/58.10.92).

\* Reçoit également ses patients dans le cabinet médical du Docteur LEGNIERE :

Madame Stéphanie LEONARD, psychologue-thérapeute indépendante, le mercredi après-midi (0494/05.47.17 ou leonardsteph@outlook.com).

## GARDES

### ➤ Pour la semaine :

La garde de semaine reste organisée par les différents médecins de notre commune. Pour les appels urgents, dès 18h, du lundi au jeudi, vous pouvez former le **numéro unique 1733** qui vous transfèrera vers le médecin de garde de La Roche ou vers le service d'urgence si la situation le nécessite.

### ➤ Pour les week-ends (du vendredi 19h au lundi 8h) et jours fériés :

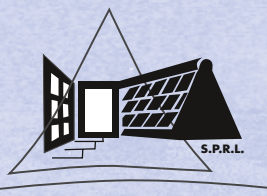
Les gardes sont assurées par les médecins généralistes de la région dans un POSTE MEDICAL DE GARDE.

Il vous suffit de prendre contact avec le n° **1733** et un rendez-vous vous sera donné au poste de garde le plus proche (ou selon votre choix), c'est-à-dire :

- au PMG de Bastogne (Chaussée d'Houffalize, 1 bis à 6600 Bastogne - A côté de l'hôpital)
- au PMG de Marche (Avenue de France, 6 à Marche - Le long du boulevard urbain, dans l'ancien bâtiment des Mutualités chrétiennes).

Une visite du médecin de garde à votre domicile restera possible selon la situation ou bien le transport par un chauffeur qui vous mènera au poste de garde et vous ramènera chez vous en passant par la pharmacie de garde. Il est également possible de prendre rendez-vous pour le jour-même sur le site [www.1733.be](http://www.1733.be)

La pharmacie de garde la plus proche du poste médical de garde vous sera renseignée.



MENUISERIE-TOITURE

**SIBRET - LESUISSE**

LESUISSE Vincent • Ronchampay, 23A • GSM: 0475/87 93 89  
 Tél.: 084/22 32 97 • Fax: 084/22 32 98



# Wellness L'Alu

Bien être & Esthétique

Soin visage détox & recevez un gloss en cadeau 50€

Corps détox : gommage corps & massage dos ou pieds 50€


Les vendredis du mois : un programme Bien-être 85€

Gommage au sucre de canne & cacao orange

\*  
Massage décontractant

\*  
pédicure

En cadeau (une bougie de massage)

Samrée 84, 6982 Samrée - Tél: 0498.22.40.64 - Mail: lalu@skynet.be 

## OAF.L

Office d'Aide aux Familles Luxembourgeoises

Rue de l'Ermitage, 2 • B-6950 NASSOGNE [info@oaf.l.be](mailto:info@oaf.l.be)  
Tél 084/21.06.99 • Fax 084/22.14.01



AIDES FAMILIALES  
GARGES MALADES À DOMICILE  
AIDES-MÉNAGÈRES  
TITRES-SERVICES

Avec le soutien  
de la Province de Luxembourg  
et des CPAS

**Caroline Nuttens**

Thérapeute corporel, coach bien-être



**+32(0)496/74.41.71**

Uniquement sur rendez-vous

Chaussée de Charleroi, 15 5000 Namur

Rue de Cielle, 4A 6980 La Roche en Ardenne

[www.therapiecorporelle-carolinenuttens.be](http://www.therapiecorporelle-carolinenuttens.be)

TVA: BE 0827 220 057

SALON DE COIFFURE  
**AL**  
Style  
Particulier

Françoise Lambeau

Warempage, 50A  
6983 LA ROCHE  
Tél. 084/31 59 93  
GSM 0479 72 86 53

*ouvert du mercredi  
au samedi*

Coiffure dames, hommes, enfants





## Pharmacies



<b>Pharmacie DEFOY (084/41.11.58)</b> Place du Marché, 6 – 6980 La Roche <i>Heures d'ouverture :</i> Du lundi au samedi : 9h-12h30 et 14h-18h30	<b>Pharmacie EPC (084/41.11.81)</b> Rue de l'Eglise, 12 – 6980 La Roche <i>Heures d'ouverture :</i> Du lundi au samedi de 8h30 à 18h30 sans interruption
--	--

### GARDES

#### ➤ Pour la semaine (de 18h30 jusqu'au lendemain 8h30 - du lundi au jeudi) :

- Du lundi 2 au jeudi 5 janvier inclus : rôle de garde de Marche
- Du lundi 9 au jeudi 12 janvier inclus : pharmacie EPC
- Du lundi 16 au jeudi 19 janvier inclus : pharmacie DEFOY
- Du lundi 23 au jeudi 26 janvier inclus : pharmacie EPC
- Du lundi 30 janvier au jeudi 2 février inclus : pharmacie DEFOY.

#### ➤ Pour les week-ends (du vendredi 18h30 au lundi 8h30) et jours fériés :

Les pharmacies de La Roche font partie du rôle de garde de la région de Marche.

Pour connaître la pharmacie de garde la plus proche, 3 possibilités s'offrent à vous :

- téléphoner au 0903/99.000 [1,50 €/min] ou consulter le site [www.pharmacie.be](http://www.pharmacie.be) ;
- vous rendre à votre pharmacie habituelle où un affichage en façade vous renseignera.

## Collectes de sang – Croix-Rouge

Les prochaines collectes de sang organisées par la Croix-Rouge sur notre commune auront lieu

à la salle du CPAS, rue de Beausaint, 2 à La Roche : - le jeudi 9 février de 15h à 19h30 ;

- le vendredi 10 février de 15h30 à 19h.

**Renseignements** : 084/36.66.16.

## Aide et soins à domicile – Croix jaune et blanche

**Renseignements** : 084/32.03.10. (24 h/24, 7 jours/7).

## O.N.E.

**Personne responsable** : Nathalie THEATRE (084/45.60.36 les mardis de 19h à 20h et les mercredis de 12h à 13h ou 0499/57.26.38). **Visites sur rendez-vous !**

Le car de l'ONE circule sur la commune le 2<sup>ème</sup> lundi du mois selon l'horaire suivant :

9h00 : Halleux (église)	9h30 : Ronchampay	10h30 : Ortho (Sofagri)	11h30 : Buisson (église)
12h30 : Samrée	13h30 : Bérismenil (église)	14h30 : La Roche (piscine)	

## Besoin d'un infirmier indépendant à domicile ?

Contactez :

Amélie LUCAS : 0474/44.72.98	Caroline NUTTENS : 0496/74.41.71
Anaïs BOULANGE : 0496/42.85.06 OU	Laurence GATEZ : 0496/17.77.38
Alice DAVIN : 0474/71.05.35	

### Le traitement anti-cellulite de référence

Remodeler son corps - Supprimer la cellulite - Atténuer les cicatrices - Eviter les douleurs post sportives - Augmenter la récupération après l'effort





## Endermologie et LPG, votre source de bien-être

Séance d'information gratuite sur demande

Dans les cabinets de :

**Marc Paulus**  
Kinésithérapeute

**Delphine Dieudonné**  
Kinésithérapeute et endermologue

**GSM : 0478 38 84 83**

Relaxant  
Apaisant  
Anti-stress

**Herlinval 084 43 30 50**  
Herlinval 91 - 6983 Ortho

**Tenneville 084 45 51 79**  
Rte de la Barrière 9A - 6970 Tenneville

[www.endermo-ardennes.com](http://www.endermo-ardennes.com)

© Réalisée par www.a81-concept.net





# Mon Privilège Institut de Beauté

0495 / 175.775

L'institut Mon Privilège vous souhaite une année toute en douceur et en joie, qu'elle soit remplie de moments privilégiés durant lesquels vous prendrez bien soin de vous.

L'hiver est là et nous le ressentons déjà !  
Notre peau tiraille et nos mains sont sèches.

Profitez d'une manucure spa et d'un massage des mains, allongé confortablement dans une ambiance feutrée et chaleureuse, retrouvez des mains douces et régénérées grâce au masque auto-chauffant au beurre de karité et lavande.

30€

23 rue du Chalet 6980 La Roche - En - Ardenne



Retrouvez nous sur facebook



## Gérard Alain

Maboge, 28  
6982 La Roche-en-Ardenne

GSM : 0495/24.07.85

Tél. : 084/41.11.79

Mail :  
gerardconstruct@hotmail.com

- Maçonnerie.
- Aménagements extérieurs.
- Egouttage.
- Location de containers.
- Placement de citernes et stations d'épuration agréées.
- Station d'épuration agréée Enviroseptic (sans compresseur ni pompe)



Nouveaux plats Thaïlandais  
extra piquants.

## Restaurant chinois "La Chine"

Rue du Pont, 2 - 6980 La Roche - ☎ : 084/41.13.48.

Tous les jours de 11h45 à 15h et de 17h30 à 23h45.

Fermé les mercredis, sauf en juillet, août et congés scolaires

Cuisines chinoise et thaïlandaise

### Menu à 21,50 € - Table de riz

(Prix par personne - min. 2 couverts)

Potage au choix OU Hors-d'œuvre varié

\*\*\*

Plat varié comprenant :

Langoustines sauce piquante

Bœuf sauté aux oignons

Dés de porc à la sauce aigre-douce

Blanc de poulet sauce curry, Riz Cantonnais

\*\*\*

Dessert au choix

Fermeture  
annuelle du  
10 janvier  
au 8 février.

Pour tout plat à emporter un cadeau offert dès 30€





## Broderie

Nous nous rencontrons à l'école communale de Vecmont tous les 15 jours (le lundi).  
Pour nous rejoindre, il suffit de prendre contact avec Françoise BATTEUX au 084/41.18.27.

## Chorale « Larochante »

Envie de chanter ? Venez donc nous rejoindre pour un essai lors de l'une de nos répétitions. N'ayez aucune crainte, nous sommes des amateurs ; notre plaisir est de chanter ensemble, tous les lundis, sous la direction de notre sympathique et compétente directrice de chorale, Bernadetta ARTYM.

**Renseignements** : 084/41.14.44 ou auprès d'un des choristes.

## Chorale de variété/chanson française

Venez chanter avec nous tous les deuxièmes mercredis du mois à 19h30 - salle de classe de Pierre SCHEVERS à l'Athénée Royal à La Roche - et découvrir ou redécouvrir la variété française d'hier et d'aujourd'hui, dans la détente et la bonne humeur. **Appel est vivement lancé aux voix masculines !**

**Renseignements** : auprès de Berthe CABAY : 084/41.12.50 ou Véronique ANNET : 084/43.31.56.

## Ateliers d'impro

Plaisir du partage hebdomadaire, envie de découvrir cet art de la scène et le pratiquer "entre nous", l'improvisation théâtrale est faite pour vous !

Venez nous retrouver chaque mardi à 19h30 au Faubourg Saint-Antoine à La Roche (dès 16 ans).

**Renseignements** : Nicolas DALAIDENNE : 0497/06.12.03.

## Cours d'anglais et de néerlandais

Besoin d'améliorer vos connaissances en anglais ou en néerlandais ? Envie de vous remettre à la pratique des langues ? Je peux vous y aider. Contactez Ch. Saint-Remi pour des cours particuliers ou des tables de conversation (084/41 19 47 - 0474/64 68 62).

## Jam Sessions La Roche

Ouvert à toute personne sachant jouer d'un instrument, chanter ou simplement voulant participer et/ou écouter de la musique. C'est l'occasion rêvée de rencontrer d'autres musiciens de la région. Prévu tous les 1ers dimanches du mois à partir de 14h30 au Music-All, avenue de Villez à La Roche.

**Attention le Jam Session aura lieu le dimanche 8 janvier.**

**Renseignements** : Kim Jansen : 0475/ 695514 ou Facebook groupe : "Jam Sessions La Roche".

## Cours / aide en langues

Cours / aide occasionnelle en néerlandais et en anglais - Pour des élèves du secondaire / étudiants / adultes : à l'écrit et à l'oral, tous niveaux - traductions / cours de conversation conviviaux : soit dans un local tranquille à La Roche, soit à votre domicile, à convenir. Plusieurs références disponibles.

- EENVOUDIGE FRANSE CONVERSATIE / TAALKENNIS VOOR NEDERLANDSTALIGEN -  
- NAAR GEMAK BIJ U AAN HUIS -

**Rens.** : Martin RIETMAN - Avenue de Villez, 10 - 6980 La Roche - ☎ : 084/40.25.71 (après 19h30).



# Dialogue philosophique à Vecmont

Le dialogue philosophique c'est un temps que l'on s'offre pour construire le sens dans le respect, l'écoute, la recherche et l'expérience d'une pensée critique, attentive et créatrice.

Accessible à tout le monde, l'atelier se tient à l'école de Vecmont de 19h30 à 21h30, 16 et 30 janvier, 13 et 27 février, 13 et 27 mars. Chaque soirée est une délibération à partir d'une question choisie ensemble. La participation ne demande aucun prérequis, aucune compétence particulière ; seulement le désir de « mieux penser » avec les autres !

**Renseignements et inscriptions :** Hubert Batteux, 2, Vecmont, 6980 La Roche-en-Ardenne, 0499/355.583, hb@scarlet.be



**Soirée photos ou comment réussir un peu mieux ses prises de vue !**

J'invite ceux qui souhaitent améliorer leurs clichés à s'inscrire à ce rendez-vous du 25 janvier à 20 heures à la Maison du Plateau (Vecmont). hb@scarlet.be ou 0499/355583.

Le nombre de places étant limité la priorité ira aux premiers inscrits. Chacun peut emmener son appareil photo et/ou trois photos (imprimées ou numérisées). Je serai accompagné de deux personnes amies pour répondre au mieux à vos attentes. La soirée est gratuite. Elle sera consacrée à la fameuse question: comment faire de belles photos?


Ouvert de mardi à vendredi de 9h à 18h et le samedi jusqu'à 16h30  
Lundi fermé

## Paul Maussen Pneus SPRL


Toujours les prix les plus bas !!!

**12**  
ans

Passage au contrôle technique  
Entretien, réparation de véhicules  
Dépannage




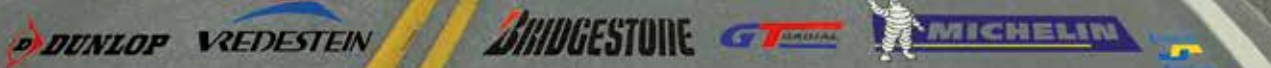
Egalement un grand choix de 4x4!



Plus de 6000 pneus et jantes en stock !!

Bâtiment 11 Rue du 'Genoux 2°  
4043 Bouvignies 6970 Kimchateau  
084 34 52 88 080 22 69 62







Pour vos fêtes  
de famille



  
**Floreal**  
Holidays



Pour vos enfants

HAPPY NEW YEAR  
**2017**

*L'équipe du Floréal vous souhaite  
une excellente année 2017 !*

*Que cette année vous apporte joie et bonheur*



**Floreal La Roche-en-Ardenne**

Avenue de Villez 6 - 6980 La Roche-en-Ardenne Tel: 084 219 446 - Fax: 084 219 445

E-mail: [reception.laroche@florealgroup.be](mailto:reception.laroche@florealgroup.be)

[www.florealaroche.be](http://www.florealaroche.be)

Joie & Vacances asbl, tourisme pour tous



# Nouveau à La Roche

## COURS

### De Danses country/line dance

ouverture le 5 janvier 2017



Dans une ambiance conviviale avec ou sans partenaire venez découvrir avec nous la danse country / line dance

chaque jeudi à partir de 19h cours spécial pour débutants



Adresse: complexe sportif de La Roche  
rue de la piscine 1 (6980 La Roche en Ardenne)  
renseignements au 0495/774365 ou 0477/230351

LA ROCHE-EN-ARDENNE  
DIMANCHE 8 JANVIER

9ème Rando VTT groupée du HVC

Randonnée de ± 30 km  
accompagnée de guides



+ 2ème MARCHÉ GROUPEE ± 8km

RDV : TOUT FAIRE MATERIAUX BRICO LENGIER

Rue du Stade 16 - La Roche

Inscriptions gratuites à partir de 9h

Départ groupé 9h30

Parking aisé, douches et vestiaires, lavage vélos

Bar et petite restauration au profit du Télévie

[haussireveloclub@gmail.com](mailto:haussireveloclub@gmail.com)



**Voyages PONCELET**  
E-mail : [info@voyages-poncelet.be](mailto:info@voyages-poncelet.be)

**TENNEVILLE**  
Rte de Bastogne 11  
Tél. 084 45 61 00

**ORTHO**  
Warepage 10  
Tél. 084 43 32 66  
ou 084 43 30 55

Luxair Tours  
Profitez également des RÉSERVATIONS FIRST MINUTE PLUS AVANTAGEUX

Vos vacances de Pâques au tarif basse saison !  
↓  
DISNEY ON ICE 25 février 2017 avec la Reine des Neiges

[www.voyages-poncelet.be](http://www.voyages-poncelet.be)

Luxair Tours Thomas Cook généraltour Léonard b'lours

# Le pré bio

Colis de viande de l'étable à la table

Association Annet - Ferme du Vivrou  
0474 30 20 71

Alain Burhain - Ferme Burhain  
0496 24 24 54

[www.leprebio.be](http://www.leprebio.be)  
[info@leprebio.be](mailto:info@leprebio.be)

# Yves Dewalque



Chauffage  
Sanitaire  
Poèlerie  
Ventilation  
Mazout - Gaz  
Bois pellet  
Solaire

Quai de l'Ourthe, 17 - 6980 LA ROCHE  
Tél. 084.41.13.50 - Fax 084.37.93.60



**LAMBEAUX Julien**  
0479 348 346  
Petit-Halleux, 10  
6986 Halleux

TOITURE-CHARPENTE-ZINGUERIE  
MENUISERIE-ISOLATION-MAISON OSSATURE BOIS  
CONSTRUCTION CAR PORT ET ABRI DE JARDIN  
POSE TERRASSE PVC ET BOIS  
RENOVATION ET TRANSFORMATION





## Football

**R.O.C. ROCHOIS :** *Renseignements : REINERS Daniel : 0497/153.709.*

Le ROC Rochois recherche des joueurs pour compléter les équipes de jeunes en cadet, scolaire et junior.

*Remerciement :* Le ROC Rochois remercie bien sincèrement la boucherie Philippe BOUILLON pour le ballon de match offert. Ce sponsor vous est chaleureusement recommandé.

**ROYAL ORTHO SPORT :** *Rens.: BRANDELEER J-M. : 084/43.35.09 ou 0498/38.63.91.*

**U.S. VECMONT :** *Renseignements : FORGEUR Victor : 084/41.18.88.*

**R.U.S. BERISMENIL :** *Renseignements : PREVOT Jean-Marie : 0496/255.126.*

*Remerciement :* La R.U.S. Bérismenil remercie la Boulangerie Lambert de La Roche en Ardenne pour le jeu de maillots offert et vous la recommande chaleureusement. Nous remercions également Linda et Serge pour la délicieuse tartiflette qu'ils nous ont concoctée ainsi que Mer Pol Deville pour son aide matérielle.

## Volley-ball (VC Rochois)

- Samedi 7 janvier : > P2 dames : LA ROCHE B - MESSANCY : réserve (12h45) - première (14h00)  
 > P2 dames : LA ROCHE A - BOUILLON : réserve (16h) - première (17h15)  
 > P1 dames : LA ROCHE - MESSANCY : réserve (19h15) - première (20h30)
- Samedi 14 janvier : > P2 dames : LA ROCHE B - STABULOIS : réserve (12h45) - première (14h00)  
 > P2 dames : LA ROCHE A - LIBRAMONT : réserve (16h) - première (17h15)  
 > P1 dames : LA ROCHE - STABULOIS : réserve (19h15) - première (20h30)
- Samedi 28 janvier : > P2 dames : LA ROCHE B - ATHENA : réserve (12h45) - première (14h00)  
 > P1 dames : LA ROCHE - ATHENA : réserve (16h) - première (17h15)
- Dimanche 29 janvier : > P2 dames : LA ROCHE A - Sélection provinciale : réserve (12h45) - première (14h)

*Remerciements :* Le VC Rochois tient à remercier ses généreux sponsors pour ce mois de janvier. Il s'agit de Roland Guidi, Euroflor SA, la Squadra Mezzo, la pharmacie Defoy, le restaurant Saint-Michel, le Fromageur, la menuiserie Eric Mathias, la Cave des Sommeliers. Nous vous les recommandons !

*Renseignements :* VINCENT Jean : 084/41.27.42. (après 18h)

## Mini foot (Squadra Mezzo)

*Renseignements :* Nicolas CAPRASSE : 0495/48.08.57.

## Ping-pong

A la salle "Li Mahonette" à Beusaint. *Rens. :* Richard SPRUNG : 084/41.20.14 ou 0495/45.21.87.

## Atelier de danses folk

Danses de groupe et danses de couple, pour ados et adultes, seul ou en couple, pour apprendre dans la bonne humeur Polka, Andro de Bretagne, Valse, Scottisch, Bourrée du Berry, Circassien, Gigue, Aredje de Wallonie... Chaque lundi de 20h à 21h30 à Nadrin. *Renseignements :* Luc Larue (0492/93.19.17 ou 084/41.24.03).



## Club de kayak

Royal Brussels Kayak Club - Quartier Lohan, 9 - **Renseignements** : Rémi Bilger : 0475/ 90 64 25

## Badminton

Un sport pour tous ... hommes, dames, jeunots, jeunettes ! (vraiment pour tous quoi !).  
Venez chaque samedi matin de 9h45 à 12h au hall omnisport de l'Athénée de La Roche.  
Mais aussi le mardi de 17h15 à 19h (**ATTENTION changement d'heure !!!**).  
Les volants sont fournis et quelques raquettes sont disponibles.

**Rens.** : JANTY R. (084/41.18.03), LARUE L. (0492/93.19.17), VANDEN BORRE R. (084/47.73.70)

## Cyclisme

Le Haussire Vélo Club vous accueille les dimanches matin à 9h00 précises Place du Bronze, retour vers midi.  
Les sorties sur ROUTE (+75km) reprennent le week-end suivant le Carnaval Rochois et ce jusqu'à mi-octobre. L'hiver est plutôt consacré au VTT (+35km).

Il s'agit de randonnées conviviales à allure modérée, en aucun cas de compétition.

**Renseignements** : Rudy LENGLER : 0474/45.20.74 ou haussireveloclub@gmail.com

## Les Joyeuses Guibolles



**La prochaine session « Débutants » débutera au printemps 2017.**

En attendant, Henri continuera avec une séance d'environ 5 à 7 km, **le jeudi à 19h00**,

Course à pied	RV parking rue des Tanneries à La Roche	
Débutants (Henri - 0476/64.47.15)	Jeudi 19h00	
Réguliers (Patrick - 0473/46.85.91)	Lundi 19h00	Mercredi 19h15
Confirmés (Francis - 0499/22.80.01)	Lundi 19h00	Jeudi 19h00

**Renseignements** : Patrick LARUE : 0473/46.85.91.

**Transformation générale**  
du bâtiment

**intérieur extérieur**

du petit au grand travaux

evrard bernard  
0498/34 79 56

rue gobette 6980 la roche en ardennes

**COIFFURE**  
Sarah Lafalize

Ouvert sur rendez-vous  
le mardi, jeudi et vendredi de 13h30 à 17h30  
Le mercredi de 9h à 18h  
et le samedi de 8h à 17h

Route de Tram, 12 - 6980 Ciele - 0477/94 88 17



**MENUISERIE  
ET TOITURES**

**PAUL GILLES**

MABOGE  
Rue de Chession 37  
☎ **084/411 076**  
**0495/167 702**

- Châssis bois et PVC
- Parquets
- Cloisons et plafonds
- Portes coupe feu





## UNE FOULE D'ACTIVITES AU COMPLEXE SPORTIF DE LA ROCHE ...

**NOUVEAU!**

Toutes les infos sur

<http://complexe-sportif-la-roche-en-ardenne.be>

### Piscine

#### FERMETURE ANNUELLE DE LA PISCINE

La piscine sera fermée au public du 12 décembre au 12 février.

Réouverture prévue le lundi 13 février.

*Club de natation et de sauvetage « Li p'tit Baigneux » (Rens. : Marc Courtois : 0494/54.95.51)*

*Cours pour bébés nageurs et enfants de moins de 5 ans (Rens. : Delphine Courtois : 0495/99.05.63)*

*Renseignements concernant la piscine : 084/41.17.18 ou Claire Renard 0493/52.40.35.*

*Renseignements concernant la location de la salle ou de vaisselle : Philippe Poncelet 0476/50.52.28.*

### Plongée

Tous les mercredis de 20h à 22h. Renseignements : Michel DANLOY : 084/47.80.16.

### Step fitness + abdos-fessiers

➤ STEP : le lundi (de 19h30 à 20h30) et le mercredi (de 20h à 21h) au Complexe sportif de La Roche

➤ ABDOS - FESSIERS : le mercredi, de 19h à 20h, au Complexe sportif de La Roche.

Renseignements : 084/41.23.83 ou 0493/67.36.19.

### Tir à l'arc

Les Archers du Comte Henri vous invitent, tous les lundis et mercredis, de 17h à 19h, au Complexe sportif.

Formation gratuite dès 9 ans. Prêt de matériel. Renseignements : 084/40.02.12.

### Cours de psycho-motricité

Tous les mercredis au Complexe sportif dès 13h45 pour enfants dès l'âge de 2,5 ans.

Renseignements : Delphine COURTOIS : 084/41.17.18. ou 0495/99.05.63.

### Ju-jutsu

Tous les mercredis au Complexe sportif. Enfants : 18h - Adolescents : 19h.

Renseignements : 084/41.24.17. ou 0494/60.50.56.

### Cours de yoga et relaxation

Tous les mardis à 19h au Complexe sportif de La Roche. Les cours se donnent en groupe, dans une tenue décontractée... Le cours se termine par une relaxation en musique. Possibilité de prendre le cours en marche.

Renseignements : Jeannine GERADIN (GSM : 0499/13.01.50).

### Salle de Fitness au Complexe sportif

La salle de fitness sera fermée au public du 26 décembre au 1<sup>er</sup> janvier.

- Du lundi au vendredi (à l'exception du mardi) : de 9h30 à 12h et de 16h à 21h.

- Le mardi : de 9h30 à 12h et de 16h à 19h.

- Le samedi : de 9h30 à 12h.

Renseignements : 084/41.17.18 ou Claire Renard 0493/52.40.35 ou Philippe PONCELET 0476/50.52.28.





# grain de sel

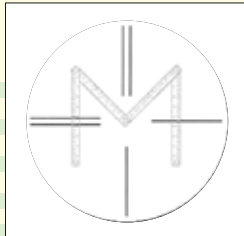
COMMUNICATION / COPYWRITING / TRADUCTION

Je me charge de tous vos projets de **communication**, **traduction**, **rédaction** et **relecture** de tous documents.  
Je gère et effectue les mises à jour de vos **réseaux sociaux**, **site web**.  
J'organise vos **événements d'entreprise...** et bien plus encore !

Contactez-moi !  
Séverine Georges  
0499/12 12 27  
info@grain-de-sel.be



## Géo-Expert s.c.



**Vivian Maréchal**  
*Géomètre Expert Immobilier*

- Lotissement
- Division
- Bornage
- Expertise

Quai de l'Ourthe, 2  
6980 La Roche-en-Ardenne  
© 086/400.173

## PLAFONNAGE

# Nicolas Watlet

CLOISONS FAUX-PLAFONDS ISOLATIONS

MARCHE 0475.735 751 NICOLAS-WATLET.BE



NOUVEAU SITE : [www.menuiserie-benoit-sibret.be](http://www.menuiserie-benoit-sibret.be)

9A, Warempage-6983 ORTHO Tel : 084/ 83 31 99

FIDUCIAIRE

# BVVG

BODY VAN GEEN

COMPTABILITE | FISCALITE | GESTION

VALÉRIE  
BODY

IPCF n°300 485 78  
valerie.body@fiduciairebvg.be  
0474 43 32 63

GUILLAUME  
VAN GEEN

IPCF n°302 974 43  
guillaume.vangeen@fiduciairebvg.be  
0472 69 85 46

Route de la Barrière 27  
8970 Tenneville

info@fiduciairebvg.be / [www.fiduciairebvg.be](http://www.fiduciairebvg.be)





## Tous ensemble pour Télévie et Epi'cintre

**DIMANCHE**

**23**

**AVRIL**

**A bloquer à votre agenda**



Le Conseil communal des Enfants (C.C.E.) fréquentant nos trois réseaux d'enseignement vous invite d'ores et déjà à la journée festive et conviviale qu'il organise afin de récolter des fonds au profit du Télévie et de l'Epi'cintre.

Dans un prochain bulletin, vous pourrez découvrir les lignes directrices de cette activité qui se déroulera en étroite collaboration avec la Commune, les Comités de parents et les écoles fondamentales.

A très bientôt !

**Isabelle LONCIN,**  
Coordinatrice de l'A.T.L.

**Léon André,**  
Echevin de l'Enseignement



**Aménagement, entretien  
création parcs et jardins**

 **Tontes & débroussaillages**  
\*\*\*

**Taille**  
\*\*\*


**Elagages & abattages dangereux**  
\*\*\*


**Plantation & clôtures**  
\*\*\*

**Réalisation de pelouses**  
\*\*\*

**Pièces d'eau**  
\*\*\*

 **Terrassement & égouttages**  


 **0476 53 50 53**

 **084 41 16 14**

*L'immobilier en toute confiance !*



IPI 502011

Rue Grande 127 i bte 1  
6971 CHAMPLON

T. 084/ 41 12 01  
0475/ 61 53 80

[info@biocity.be](mailto:info@biocity.be)

[www.biocity.be](http://www.biocity.be)

Carrières de Grès Réunies

route de Cielle - B-6980 LA ROCHE  
☎ : +32 (0)84 41 20 32 - ☎ : +32 (0)84 41 20 40  
✉ : [info@cgrsa.be](mailto:info@cgrsa.be)

Leçons d'équitation  
(initiation et perfectionnement) -  
Débourrage & entraînement  
de chevaux - Hippothérapie

Céline Trullemans  
Tél : 0472 / 53.08.29  
[tr.celine@hotmail.com](mailto:tr.celine@hotmail.com)



Herlinval 70 - 6983 La Roche-en-Ardenne

**Sabine Lecocq**



Photographe diplômée

tel/fax : 0032 84 / 45 68 51

E-mail : [lecocq.sabine@belgacom.net](mailto:lecocq.sabine@belgacom.net)

GSM : 0032 477 / 13 03 93

Mariage, communion, baptême,  
bar-mitsva, naissance, book-mode,  
pub, sport,... immortalisez tous les  
moments chers à votre coeur.

*Au Quai de l'Ourthe*

Prochainement au coeur de La Roche

- ✓ Ascenseur
- ✓ Parkings
- ✓ Jardins
- ✓ Duplexes
- ✓ 50 m du centre
- ✓ Accès

6 appartements seniors  
à louer de 68 à 123 m<sup>2</sup>

Quai de l'Ourthe, 15  
6980 La Roche en Ardenne

Pour plus d'informations RDV sur :



[www.auquaidelourthe.be](http://www.auquaidelourthe.be)



Au Quai de l'Ourthe





Institut  
St-Joseph/Sacr e Coeur  
de La Roche

[www.isj-isc-laroche.be](http://www.isj-isc-laroche.be)

Page Facebook :

Institut Saint- Joseph - Sacr e-Coeur

## Un mois dans notre  cole

### LA PASTORALE SCOLAIRE

Suspect pour les uns, insignifiant pour d'autres, le r le de la pastorale scolaire n'est malheureusement pas toujours bien compris. Il a pour but de permettre   tous de r fl chir ensemble sur le sens de ce que l'on est et de ce que l'on vit. Quelles valeurs voulons-nous d fendre au sein de notre  cole ? Quelles relations voulons-nous  tablir entre nous et avec ceux qui nous entourent ? Comment donner   entendre et surtout   exp rimer la bonne nouvelle de l' vangile dans le respect des convictions de chacun ? C'est   travers des activit s de sensibilisation, des temps d' changes et d'int riorit , des t moignages, que la pastorale scolaire, en s'appuyant sur les ressources de la foi chr tienne, propose, pour tous, croyants ou non, un chemin d'humanisation.



*Que 2017 vous apporte  
bonheur et r ussite !*

## L'internat annexé de l'Athénée Royal de La Roche-en-Ardenne en chantier !

Depuis septembre 2015, un projet de sensibilisation à la citoyenneté responsable est mené au sein de l'internat de l'Athénée Royal de La Roche-en-Ardenne. En effet, nous partons du principe qu'en tant qu'individu nous faisons partie d'entités de plus en plus grandes. Un peu comme un caillou dans la mare.

Ainsi, l'année scolaire dernière, les internes se sont questionnés sur « Qui suis-je ? Fille ou garçon ? Quelles sont mes croyances quant à cette appartenance et comment je me positionne face à mes pairs ? ». Ce questionnement a abouti sur la création d'une pièce de théâtre entièrement écrite et réalisée par leurs soins.



Cette année scolaire, les internes abordent le deuxième cercle de compétences : "Moi, mon école, ma commune, ma province". A cette fin, des ateliers de réflexion sont organisés tous les mercredis après-midi, ateliers où nous abordons l'interaction entre l'individu et la collectivité, la nécessité d'exercer son esprit critique et la richesse d'être différents. Ainsi, dans un souci d'ouverture, les élèves MENA de La Roche-en-Ardenne, tous réseaux confondus, sont invités un mercredi sur deux afin de partager ces moments de réflexion et de découverte de l'autre.



Cette volonté d'ouverture permet de travailler notre écoute, de créer un climat de solidarité et, tout ceci, dans un climat fraternel d'échanges sur nos différences culturelles. Ce projet permet également d'apprendre à s'exprimer posément dans un débat pluraliste nécessaire à toute volonté démocratique.

Le point d'orgue de cette aventure est la réalisation de capsules-vidéo de sensibilisation à la citoyenneté active. En effet, avec le soutien du collectif « à chacun son cinéma », les internes mettent en scène leurs réflexions et leurs questions sur le regard qu'ils posent sur notre société et sur les différents points d'actualité qui leur tiennent à cœur. Ainsi, ils pourront partager cette expérience d'ores et déjà très enrichissante avec vous.

Visites des institutions provinciales et communales, participation au Conseil provincial des jeunes, à des spectacles amenant un questionnement au Centre Culturel de Marche-en-Famenne, autant de sorties qui, en plus d'enrichir nos internes sur le plan humain, permettent de développer, avec nos jeunes, des attitudes citoyennes et responsables au-delà de la théorie et des mots.

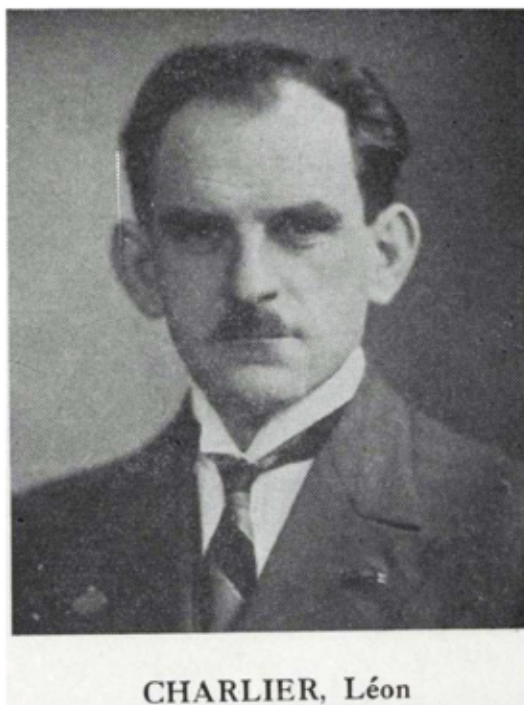
Nos jeunes nous questionnent, nous interpellent et nous apportent un regard neuf sur notre actualité qui n'est pas toujours un long fleuve tranquille. Finalement, Saint-Exupéry avait raison : on ne voit bien qu'avec le cœur et nos internes n'en manquent pas, croyez-le !





## Janvier 1942, Ortho est en deuil

**L**y a 75 ans, le 21 janvier 1942, au tir National à Bruxelles, deux citoyens d'Ortho, Léon Charlier et Amand Durand sont passés par les armes. Arrêtés quelques mois plus tôt, les Allemands ont appliqué la seule sentence qu'ils connaissent pour « l'aide aux alliés » : celle de la mort. Pourtant, rien ne laissait présager un tel destin tragique pour ces deux hommes. S'ils ont sans doute été éduqués dans des valeurs patriotiques, s'ils sont sans doute de vrais Belges, hostiles aux Allemands, ce ne sont pas des hommes des « coups durs », des « actions ». Pourtant, en ce 18 septembre 1941, ils vont être pris au cœur d'une histoire particulièrement étrange, exceptionnelle dans le sens le plus littéral du mot.



CHARLIER, Léon

**Ce 18 septembre 1941**

Le 18 septembre 1941, un Hurricane, modèle d'avion britannique, arborant les insignes de la Royal Air Force, fait un atterrissage forcé à Ortho.

Il est 18 h 15. L'appareil est intact, seule l'essence lui manque. On imagine l'impact qu'un tel atterrissage a sur la population. Tous le savent : les Allemands ne tarderont pas à arriver. Il faut mettre ce « brave pilote britannique » en sécurité. Plusieurs citoyens d'Ortho accourent. On donne des vêtements civils à l'aviateur qui parle un anglais avec un accent particulier. Ce pilote est en fait un tchèque. Son nom : Augustin Preucil. Des étrangers au sein de la RAF, rien d'étonnant : ils sont nombreux : Français, Belges, Polonais... Cependant, Preucil, lui, est un agent double : il travaille pour les Allemands. Et c'est d'ailleurs accompagnés de soldats allemands qu'il revient, le lendemain de son atterrissage, à Ortho. Il désigne les patriotes qui l'ont aidé. Parmi eux : Léon Charlier et Amand Durand. Leur triste destin vient d'être scellé.

Dans le courant de cette année, une cérémonie d'hommage se tiendra à Ortho pour se souvenir du martyr de ces deux hommes.



DURAND, Amand

Jean-Michel Bodelet



Hôtel "Le Luxembourg"  
Restaurant "La Provence Chez Jeannot"

1A, Avenue du Hadja • 6980 La Roche • © 084/41 14 15

*Jeannot, maman Colombo  
et son équipe vous souhaitent  
une bonne année 2017.*

Durant tout le mois de janvier,  
outre nos menus, nous vous proposons  
la choucroute royale à 25 €  
(Jambonneau, saucisson polonais,  
Saucisse, tranche de lard et purée).

*A bientôt pour  
bien commencer l'année!*

Menu Nouvel An à 85 €,  
au restaurant. All-in apéritif et vins.

UNIQUEMENT SUR RÉSERVATION!

© 084/41 14 15

Ouvert en soirée et le dimanche midi!

Pour que le rideau s'ouvre ...

Si tu as envie de monter sur les planches,  
de jouer sous les feux de la rampe,

si tu veux agir en coulisses,  
être en régie technique, aider à la réalisation,

bref, si tu veux jouer un rôle, quel qu'il soit,

dans une troupe de théâtre amateur  
à La Roche ...

envoie tes coordonnées et souhaits à :

[textadire@gmail.com](mailto:textadire@gmail.com)

(JL Rossion)



Tenneville s'expose

Entrée libre

14 artistes locaux ont réinterprété le  
Tenneville d'antan: une exposition unique!

Cette exposition vous sera présentée à  
La Roche-en-Ardenne au Home JAMOTTE  
Du 22 novembre au 15 janvier 2017

Renseignements:  
Eléonore Defreyne | MCFA à La Roche-Tenneville  
[eleonore.defreyne@marche.be](mailto:eleonore.defreyne@marche.be) | 0499751431



Exposition animée!  
Pour tous, dès 2 ans.



Le petit monde de Mario Ramos

Salle du CPAS de La Roche-en-Ardenne (Rue de Beausaint 2)  
du 11 au 18 janvier 2017  
Ouvert au public samedi 14, dimanche 15 et mercredi 18 janvier  
2017 de 14h à 18h.

Renseignements:  
Eléonore Defreyne | MCFA à La Roche-Tenneville  
0499 75 14 31 | [eleonore.defreyne@marche.be](mailto:eleonore.defreyne@marche.be)





## Festival jeune public - Noël au Théâtre "CHEZ NOUS !" du 26 décembre au 8 janvier

16 spectacles familiaux et 1 film pour tout-petits dans 16 villages de Famenne-Ardenne.

### Un spectacle dans votre commune ! Concert dès 4 ans

#### BRIC-À-BRAC du chanteur Thibault – Création !

Dans le Bric-à-Brac d'un grenier, certains objets attirent l'attention et deviennent bien plus qu'un vieux souvenir... Un vieux réveil, un vélo de cross, un ancien téléphone, un aspirateur récalcitrant... et ce moustique contre lequel vous avez mené des combats épiques ! Quant tout ce passé se conjugue au présent... alors oui, c'est un vrai Bric-à-Brac complètement foufou où les rythmes variés soulignent la diversité des émotions !



**Samedi 7 janvier | 15h | La Roche | Salle « Faubourg St-Antoine » (Place du Bronze, 1)**

Une organisation conjointe de la commission AAT et de la Maison de la Culture Famenne-Ardenne.

**Réservation indispensable !** Si de La Roche (084/36.77.36) ou MCFA (084/32.73.86).

Prix unique : 6€ ou 5 chèques culture | Article 27 : 1€

Réduction Ligue des familles : une réduction de 1€ ou de 1 cc est offerte aux membres de la Ligue des familles sur présentation de la carte de membre valide.

#### À PROXIMITÉ DE CHEZ VOUS :

- Théâtre | Dès 5 ans | **THE WOOD** The Primitives  
**Mercredi 28 décembre 2016 | 15h | Tenneville** | Complexe scolaire | Route de Bastogne, 25c
- Théâtre musical | Dès 2,5 ans | **SWEET AND SWING** Théâtre de la Guimbarde  
**Vendredi 30 décembre 2016 | 15h | Rendeux** | Complexe scolaire | Route de la Roche, 22
- Théâtre d'objets | Dès 5 ans | **FAITS DIVERS** Compagnie Sac à Dos  
**Jeudi 5 janvier 2017 | 15h | Grandmenil (Manhay)** | Salle « L'Union de la Jeunesse » | Voie Habotte, 5

➔ Des bus gratuits parcourront la région ! Info au 084/32.73.78.

**Consultez le programme complet sur [www.mcfa.be](http://www.mcfa.be) !**

### Maison de la Culture Famenne-Ardenne

Centre culturel régional - Chaussée de l'Ourthe, 74 - 6900 Marche-en-Famenne

Bureaux : (084) 31.46.89 - Fax : (084) 31.14.11 - Mail : [mcfa@marche.be](mailto:mcfa@marche.be)

Réservations : (084) 32.73.86 (billetterie ouverte du mardi au vendredi de 12h30 à 18h)



**Vincent JORIS**

Samrée, 83D  
6982 LA ROCHE  
GSM: 0497/17.89.76  
[www.v-n-j.be](http://www.v-n-j.be)

TVA: BE 878.987.472

## TOITURE & MENUISERIE

Charpente - Ossature bois

Couverture - Zinguerie

Menuiserie intérieure et extérieure

Chassis Bois-PVC-Alu

Manutention avec camion grue

Nacelle - Treuil (25 mètres)

## Ateliers découvertes IMPROVISATION



Plaisir du partage, envie de découvrir cet art de la scène et pratiquer « entre nous », l'improvisation est faite pour vous !

Le jeudi 12, notre atelier propose, de façon ludique, une série d'exercices ciblant les spécificités de l'impro : l'écoute, le respect de l'autre, la construction d'histoire, la créativité, les personnages, etc. Nos ateliers s'adressent à toute personne, débutante ou non, qui, à son rythme, a envie de :

- Développer son écoute (ne pas vouloir imposer son idée mais être à l'écoute des autres pour raconter une histoire ensemble)
- Développer sa créativité (apprendre à délirer, à être inventif)
- Repousser les barrières naturelles de la timidité (apprendre à oser se dépasser, se surprendre, oser se lancer, oser se lâcher)
- Améliorer son expression orale (apprendre à sortir la voix, à être présent sur scène, à être visible, à attirer le regard)

Aucune compétence théâtrale particulière n'est nécessaire... juste un certain goût du challenge et une folle envie de s'amuser !

Ce 12 janvier 2017, 19h30  
Salle de village de Champlon

15€

Infos et réservation:

084/45. 51. 32

[tennevilleculture@gmail.com](mailto:tennevilleculture@gmail.com)



TENNEVILLE CULTURE

## PIERRE LESUISSE

DÉMOLITION  
TERRASSEMENT  
AMÉNAGEMENT  
ÉGOUTTAGE  
...



• Rue du Flochai 10 A  
6980 Beausaint

• [pierrelesuisse@skynet.be](mailto:pierrelesuisse@skynet.be)  
+32 (0)495 30 93 85

TVA BE 0691.456.976  
[www.lesuissepierre.be](http://www.lesuissepierre.be)

# Quoi de neuf dans votre bibliothèque ?



## Comme une respiration,

de Jean TEULE

Voici, en Bretagne, une vieille maison aux murs piaillant de chants d'oiseaux, où l'auteur aime se ressourcer... Voici, dans un train de banlieue, une jolie adolescente nullement effrayée par les quatre (méchants?) rappers qui viennent de monter et la dévisagent...

Finies les atrocités de l'histoire de France, Jean Teulé se penche sur le bonheur des gens ordinaires et s'impose la règle du happy end. En quarante petits tableaux, il dresse une galerie de portraits contemporains à la fois tendres et féroces, qui donnent envie de sourire à la vie.

## Harry Potter et l'enfant maudit,

d'après J.K. ROWLING

La huitième histoire, dix-neuf ans plus tard.

Etre Harry Potter n'a jamais été facile et ne l'est pas davantage depuis qu'il travaille au cœur des secrets du ministère de la Magie. Marié et père de trois enfants, Harry se débat avec un passé qui refuse de le laisser en paix, tandis que son fils Albus affronte le poids d'un héritage familial dont il n'a jamais voulu.

Quand passé et présent s'entremêlent dangereusement, père et fils se retrouvent face à une dure vérité : les ténèbres surviennent parfois des endroits les plus inattendus.

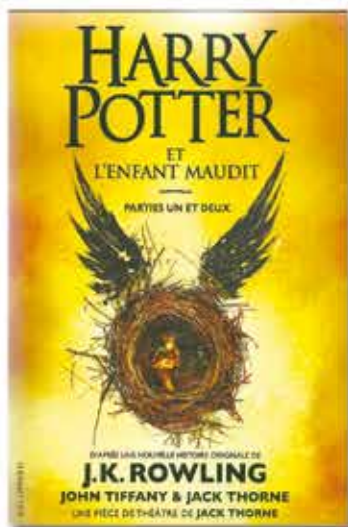
## Le garçon,

de Marcus MALTE (prix Fémina 2016)

Il n'a pas de nom, il ne parle pas. Le garçon est un être quasi sauvage, né dans une contrée aride du Sud de la France. Du monde, il ne connaît que sa mère et les alentours de leur cabane. Nous sommes en 1908 quand il se met en chemin, d'instinct.

Alors commence la rencontre avec les hommes : les habitants d'un hameau perdu, Brabek l'ogre des Carpates, philosophe et lutteur de foire, l'amour avec Emma, mélomane lumineuse. Puis la guerre, l'effroyable carnage, paroxysme de la folie des hommes et de ce que l'on nomme la civilisation.

Itinéraire d'une âme neuve qui s'éveille à la conscience, ponctué de petits et grands soubresauts de l'Histoire, ce livre est, à sa façon singulière, radicale, drôle, grave, l'immense roman de l'épreuve du monde.



## Bande-Dessinée : Les aventures de Lucky Luke La terre promise, d'après Morris.



Alors que la campagne fait rage et que les menaces d'attentat se multiplient, Lucky Luke est chargé d'escorter dans l'Ouest sauvage Rutheford Hayes, candidat à l'investiture suprême.

## Et encore :

**Face à la mer**, de Françoise BOURDIN ; **Eve**, de Marek HALTER ; **La cheffe**, roman d'une cuisinière, de Marie N'DIAYE ; **Le dernier des nôtres**, de Adélaïde de CLERMONT TONNERRE ; **Cartel**, de Don WINSLOW ; **Addict**, de Marie de NOAILLES ; **Le bazar des mauvais rêves**, de Stephen KING ; **Un hiver avec le diable**, de Michel QUINT ; **Intimidation**, de Harlan COBEN ; **Le vieux saltimbanque**, de Jim HARRISON ; **Continuer**, de Laurent MAUVINIER ; **Et tu trouveras le trésor qui dort en toi**, de Laurent GOUNELLE ; **Le livre de la joie**, du DALAI LAMA et Desmond TUTU ; **Le livre des merveilles technologiques**, des frères BOGDANOV.

**Les chemins de Compostelle tome III**, de J-C SERVAIS ; **L'arabe du futur 3**, de Riad SATOUFF ; **Yakari tome 39**, le jour du silence, de DERIB ; **Les brumes de Sapa**, de Lolita SECHAN.



OUVERTURE : ME 14H-16H / SA 10H-12H / DI 10H-12H  
RUE DU CORUMONT, 6B - 6980 LA ROCHE-EN-ARDENNE  
RETROUVEZ-NOUS EGALEMENT SUR FACEBOOK.



# Vie associative



En 2017, faites une escale au Plan d'Eau !



Après 12 ans de bons et loyaux services, Eric passe le relais à Bibique et Dylan ...

**Mêmes horaires, mêmes tarifs, même service !**



Ouverture officielle  
6, 7 et 8 janvier 2017

Ouvert dès le 1er janvier 2017

CYRIL.COM

## ESPACE BLEU

du 13 janvier au 31 mars

### Le Sainte Maxime

#### Menu autour de la Méditerranée

- Salade Niçoise France
- Jambon Ibérique Espagne
- Soupe Chorba Frik Algérie
- Kefla Maroc
- Carpaccio de Boeuf et Roquette Italie
- Couscous d'Agneau et Merguez Tunisie
- Pavé de Boeuf au Beurre d'Anchois France
- Karniyarik (Aubergine farcie) Turquie
- Sarsuela Espagne
- Osso Bucco Italie
- Carpaccio de Mangue
- Italian Coffee
- Petit plaisir d'Orient
- Banane Flambées

Tous les plats sont également disponibles à la carte

**Le Menu**  
entrée, plat  
et dessert  
au choix  
**30€ /pers.**

3 place du Marché - 6980 La Roche-en-Ardenne  
Tél. 084 41 14 04 - facebook.com/EspaceBleuSainteMaxime

Nettoyage de tout type d'espace professionnel :

gîtes, bureaux, restaurants, salons de coiffures, professions libérales, magasins, ...



52 Ortho  
6983 Ortho

0487/803.300  
camori@live.be

Fabrication / Paniers cadeaux / Visites / Musée du chocolat  
Nos chocolats sont également disponibles à la Cave du Vénitien



Chocolats et emballages personnalisés (toutes quantités)

Samrée 63 - 6982 La Roche-en-Ardenne  
084 46 71 20 / cyril@skynet.be / www.cyrilchocolat.be





# Maison Bouillon et Fils, l'Artisan Boucher Charcutier Salaisonnier de Votre région



*La Maison Bouillon & Fils vous présente ses meilleurs vœux de santé,  
bonheur et prospérité pour cette nouvelle année !*

*Afin de mieux vous servir, nous réalisons quelques travaux dans notre établissement. C'est la  
raison pour laquelle, nous serons fermé du mardi 10 janvier au mardi 24 janvier 2017 inclus.  
D'ores-et-déjà, nous nous excusons pour les désagréments que cette fermeture occasionnera  
et vous invitons à nous rendre visite dès le 25 janvier.*

*Merci pour votre fidélité.  
Philippe Bouillon*



## Suivez nos travaux sur Facebook



[www.maison-bouillon.be](http://www.maison-bouillon.be)  
Tel: 084 41 18 80



Bonne Année  
**2017**

## UNE ANNEE « NOUVELLE »

A l'aube d'une nouvelle année, la question revient souvent. Quelle sera l'année qui vient, cette année que l'on qualifie, par avance, de 'nouvelle' ? Quelle nouveauté pouvons-nous attendre au seuil de cet avenir ? Quels espoirs sommes-nous en droit de nourrir ?

Une année nouvelle est comme un appel sans cesse répété à mieux comprendre la nécessité de nous accueillir, de nous entendre, de nous accepter, de nous respecter et de construire ensemble l'avenir sur des bases solides : amour et amitié, partage et pardon, solidarité et fraternité, accueil et écoute, joie et sérénité.

**Les équipes, les groupes et les prêtres des paroisses de la commune  
présentent à tous leurs meilleurs vœux de bonne et heureuse année 2017 !**



### Eglise de BEAUSAIN

**Dimanche 8 janvier à 17h00**

## RENDEZ-VOUS AVEC LES MAGES

**Activités ludiques, chants et contes dans l'esprit de Noël.**

**Partage de collations du monde.**

**Pour tout renseignement : Secrétariat Paroissial 084/41 11 75**

## CONSTRUIRE L'UNITE

### Veillée de prière pour l'unité des chrétiens.

**Du 18 au 25 janvier**, en union avec toutes les Eglises chrétiennes (Protestantes, Anglicanes, Orthodoxes, Catholique), les croyants du doyenné de La Roche vivront la semaine annuelle de prière pour l'unité des chrétiens.

Cette année, **la célébration pour le doyenné de La Roche** aura lieu en l'église de Beausaint, le mercredi 25 janvier à 19h30. A cette occasion, la prédication sera assurée par Ian Forrester, prédicateur de l'église presbytérienne d'Ecosse.



**Mercredi 25 janvier à 19h30 - Eglise de Beausaint**

## FETER LA CHANDELEUR AVEC LES ENFANTS

### Messe des familles avec bénédiction des enfants

- Bérismenil      Dimanche 5 février à 11h15
- Buisson        Jeudi 2 février à 18h30
- Dochamps     Samedi 4 février à 18h30
- La Roche      Dimanche 5 février à 11h00
- Vecmont        Dimanche 5 février à 9h45
- Warempage    Samedi 28 janvier à 19h00 pour le ban d'Ortho

**Bienvenue à chacun !**





La Roche-en-Ardenne  
Place du Bronze

ETONNER  
Àrdenne  
ENCHANTER

Du 26/11/2016  
au 08/01/2017

Semaine scolaire de 8h30 à 19h  
Semaine de vacances et weekends  
de 10h à 20h  
Le vendredi et samedi ouvert jusqu'à 21h  
24/12 et 31/12 fermé à 19h  
25/12 et 01/01 ouvert à 12h

**PATINIRE**  
**DE GLACE COUVERTE**  
300M<sup>2</sup>

Adulte: 6 €  
Enfant (< 12 ans): 3 €




**C2OUT COM**

Nicolas Dalaidenne

Votre expert  
en communication

  
www.c2com.be

+32 (0)497 06 12 03  
nicolas@c2com.be



**VNU**  
TERRASSEMENT

**Nicolas JORIS**

- Tous travaux de terrassement
- Aménagements
- Empierrement
- Egouttage
- Stations d'épuration agréées
- Vente tous produits de carrière

78, Samrée - 6982 LA ROCHE  
GSM : 0494/23 99 22  
Fax : 084/44 45 08



Bonnes fêtes de fin d'année et rendez-vous en 2017 !

**SEETECH**  
The expression of the light

Merci pour  
votre confiance

Salon **batimoi**  
WEX - MARCHÉ-EN-FAMENNE  
DU 27 AU 30 JANVIER 2017  
PALAIS 2

PRO de  
**L'ARTISANAT**  
National de  
2016



**SERGE ETIENNE** ZONING INDUSTRIEL - 6980 VECMONT 0496/03 39 62

WWW.SEETECH.BE  
f REJOIGNEZ-NOUS



Les MERCREDIS endiablés en route vers une Nouvelle Année

11/01 : Fabrication de la galette des rois

18/01 : Allons souhaiter une bonne année à nos aînés

25/01 : Bricolage d'hiver

Nous vous souhaitons une bonne et heureuse année 2017

Pour plus de renseignements et inscriptions:

Isabelle Loncin : 0490/64.48.86- isabelle.loncin@la-roche-en-ardenne.be

**A VOS MENINGES ... Voici le « jumelage » du mois de  
Jean-Marie DOCQUIER composé uniquement de noms de villages.**

**HUN BRAIVES SY LENS EMINES WY VIEN ASSE HONNAY  
CELLES LASNE NOUVELLES ANHEE, BEEZ HEYD EVEUX AVE HOUX.**

*Un bref silence et minuit vient à sonner. C'est la nouvelle année, baisers et vœux à vous.*



**gsagri**

**ENTREPRISE DE  
TRAVAUX AGRICOLES  
ET TERRASSEMENTS**

**Guillaume Servais**

**+32 497 42 47 44**  
**gsagri@gmail.com**

**Electro  
LaRoche**  
L'INFORMATIQUE  
POUR TOUS

**ACHAT, VENTE, CONCEPTION, ET REPARATION INFORMATIQUE**

- Maintenance informatique.
- Réseau local.
- Sécurité des systèmes.
- Formation informatique.
- Récupération de données.
- Réparation d'ordinateur portable, serveur, tour.
- Création et vente de site WEB.
- Vente de matériel informatique, GSM.
- Electroménagers, et tout autre produits électroniques.

**SOLDÉS**

Rue rompré 13  
6980 La Roche-en-Ardenne  
Tel: 084 40 15 79  
Gsm: 0468 38 25 08  
info@electro-laroche.be  
www.electro-laroche.be





Le CERCLE DES MAUX DE TETE DISPARUS

FETE SES 30 ANS !

NE TARDEZ PAS A RESERVER VOTRE  
SOUPER AUPRES D'UN DES MEMBRES.

Souper des Moines

Samedi 21  
janvier  
dès 19h

Salle du  
Plateau à  
Vecmont

Au menu

Entrée des Moines

Buffet de l'Abbaye

Dessert

PAF ADULTE : 16 €

PAF ENFANT : 8 €

Ne tardez pas à réserver votre place  
auprès d'un membre du groupe, il  
n'y en aura pas pour tout le monde !



PIZZERIA MEZZOGIORNO

Chers clients,  
la pizzeria MEZZOGIORNO  
vous propose ses pizzas  
et plats à emporter



Pizza à domicile  
MEZZOGIORNO c'est facile !

1, Place du Bronze  
6980 La Roche-en-Ardenne  
☎ 084/41 18 26

Vente Location Construction  
Rénovation

L'énergie dans votre bâtiment

**Céline FRIPPIAT**

Ronchamps 38  
6980 La Roche-en-Ardenne  
084.31.34.36  
0498.17.58.14

info@cfenergie.be - www.cfenergie.be

A **VECMONT** A  
Salle du Plateau  
Vendredi 3 mars

Concours *televie* de Couyon  
au profit du Télévie

Inscription : 15 € (4 boissons comprises)

Inscriptions à partir de 19h30 et  
premier jeu à 20h30

**1er Prix : ± 250 €**

(300 litres de mazout à l'achat de 1000 litres)

Organisateurs responsables :  
Arlette ANTOINE - Roger PEREAUX

Comme les années antérieures, Arlette Antoine  
et Roger Pereaux solliciteront les commerçants pour obtenir  
des lots pour ce concours. Réservez-leur un bon accueil !



Besoin de mazout ?

Livraisons  
7 jours/7  
weekends  
jours fériés

à partir de 200 litres  
cash / Bancontact

084 41 21 10  
0495 13 13 77

SHOP  
STATION ESSENCE  
Ouvert tous les  
jours de 8h à 22h !



### La Commune met en vente des anciens bancs de l'école de Samrée :

5 bancs en bois et 11 en contreplaqué. Ils sont stockés dans les garages du Service Travaux, rue de la Gare, n°13 à La Roche. Vous pouvez venir les voir sur place en fixant un rendez-vous avec M. Stéphane TRIBOLET.



Pour les personnes intéressées, nous vous demandons d'envoyer votre offre de prix, pour le 27 janvier 2016 au plus tard, à l'Administration communale, Place du Marché, 1 à 6980 La Roche.

Les bancs étant tous numérotés, nous vous demandons d'indiquer, dans votre offre, un prix par banc en spécifiant le numéro du ou des bancs qui vous intéresse(nt).

Pour une prise de rendez-vous et pour toute question, nous vous invitons à contacter Monsieur Stéphane TRIBOLET, Chef du Service Travaux, au 0495/18. 37.36.



Iles  
de  
Paix

### Campagne de récolte de fonds et de sensibilisation les 13, 14 et 15 janvier 2017

Comme chaque année, Iles de Paix fera rimer mi-janvier et solidarité. Quelque 40 000 bénévoles se mobiliseront le week-end des 13, 14 et 15 janvier 2017 au profit de projets de développement que l'ONG mène au Bénin, Burkina Faso, au Pérou et en Tanzanie. Partout, en Wallonie et à Bruxelles, ils vendront des modules, des bracelets et des sacs en coton. Plus que jamais, Iles de Paix souligne l'importance de construire des ponts plutôt que des murs et d'oser la solidarité !

**Iles de Paix compte sur chacun.** Pour que sa 47<sup>e</sup> campagne de récolte de fonds soit couronnée de succès, Iles de Paix a besoin du soutien de tous, que ce soit des passants qui réservent un accueil chaleureux aux bénévoles ou les sympathisants qui décident de se joindre à eux !

> Pour en savoir plus ou rejoindre une équipe de bénévoles : [www.ilesdepaix.org](http://www.ilesdepaix.org) – [info@ilesdepaix.org](mailto:info@ilesdepaix.org) – 085 23 02 54

> Les sachets de modules et les bracelets sont vendus à 5 € et les sacs en coton à 10 €

> Possibilité de faire un don sur le compte : BE97 0000 0000 4949 (BIC : BPOTBEB1), déduction fiscale dès 40 € par an



MENUISERIE - EBENISTERIE

*Fraselle Michel*

Escaliers

Portes coupe-feu

Cuisines équipées

Meubles sur mesure

Parquets 100% massif

Portes intérieures en chêne

*35 ans d'expérience*

**084 / 41 10 87**

**0499 / 15 15 49**

Val de Pierreux 6 - 6980 LA ROCHE

Un prix compétitif

Des délais respectés

Un travail de grande qualité



## A vendre

Bois de chauffage, bûches de 50 cm - GSM : 0477/96.48.28.

Chauffages à gaz à roulettes (type Catalor) - ☎ : 084/41.18.48.

Chaises en bois - 50 € les 6 - ☎ : 084/41.18.48.

## A louer

Magnifique bureau situé en Clérue, idéal pour une profession libérale. Si intéressé, veuillez me contacter au 0476/432.333.

Appartement deux chambres à louer à La Roche-en-Ardenne, rue de la Piscine, 4 - Prix : 550 € (charges non comprises) - ☎ : 084/41.29.19 (de 9h à 16h).

Appartement meublé à louer - 1 personne - Situé chemin du Hermeux, 3 à La Roche - Pas d'animaux - Prix : 500 € charges comprises - ☎ : 084/44.41.20.

Canon à chaleur à gaz : 12 €/jour, 60 €/semaine, 100 €/quinzaine + gaz.

Déshumidificateur : 12 €/jour, 60 €/semaine, 100 €/quinzaine - ☎ : 084/41.18.48.

## Emploi - Services

L'hôtel restaurant "Le Midi" cherche apprenti, étudiant ou personne en extra dynamique, sérieux et motivé pour travailler en cuisine durant les week-end et congés scolaires.

Pour tout renseignement : 0495/20.41.11.

BESOIN D'AIDE ? Cours d'Anglais, Allemand, Espagnol Néerlandais, aide aux devoirs, traductions, courriers en tout genre, contactez-moi : 084/467230 - 0477/466154 (Michèle Linchet).

JARDINAGE FIN DE SAISON - Jardinier particulier expérimenté, spécialisé pour NETTOYER, RANGER, débroussailler des terrains, tailler arbres, arbustes, haies, tondre, ratisser.

A La Roche et environs - Plusieurs références disponibles - Tarif raisonnable.

Rens. : Martin RIETMAN - Avenue de Villez, 10 - La Roche - ☎ : 084/40.25.71 (après 19h30).

### Information du service insertion socio-professionnelle du C.P.A.S.

Nous vous informons de la possibilité de consulter les annonces d'offre d'emploi de la région.

Elles sont affichées dans la salle d'attente du C.P.A.S. rue de Beausaint, 2.

Pour plus de renseignements, contactez le service insertion du C.P.A.S. au 084/41.18.72.

## LA PENSEE POSITIVE DU MOIS

*Un sourire, un éclat de rire et l'ambiance qui nous entoure devient soleil.*

*Gina G. - Bérismenil*



**Janvier 2017**

**Patinoire couverte sur la Place du Bronze à La Roche  
du 26 novembre au 8 janvier**

- Dimanche 01 Ortho : Bal du Nouvel An avec Michel Meyer au Forum**  
**Samedi 07 La Roche : Festival "Noël au Théâtre" (spectacle du chanteur Thibault)**  
**Dimanche 08 La Roche : 9ème Rando VTT groupée du HVC**  
**Vendredi 13 La Roche : Marché**  
**Vendredi 20 Samrée : Vœux du Bourgmestre à la Population**  
**Samedi 21 Vecmont : Souper du "Cercle des Maux de Tête disparus"**  
**Vendredi 27 La Roche : Marché**

**Détails en pages intérieures !!!**

**Autres dates à retenir :**

- Samedi 11 février : Beausaint : Soirée des Princes  
Vendredi 3 mars : Vecmont : Concours de Couyon au profit du Télévie  
Samedi 4 mars : La Roche : Cochonnailles au château  
Vendredi 10 mars : La Roche : Grand Feu organisé par le Comité des Princes Carnaval  
Dimanche 19 mars : Samrée : Dîner Télévie  
Mercredi 22 mars : La Roche : Carnaval : Bal des enfants  
Vendredi 24 mars : La Roche : Carnaval : Bal costumé animé par le groupe "Alive"  
Samedi 25 mars : La Roche : Carnaval : Intronisation du nouveau Prince et Bal animé par "Sortez Cover"  
Dimanche 26 mars : La Roche : Carnaval : Grand cortège carnavalesque + rondeau final + Grand Bal  
Dimanche 9 avril : Samrée : Marche Télévie  
Dimanche 23 avril : La Roche : Journée festive organisée par le Conseil communal des enfants  
Samedi 3 juin : La Roche : Les Boucles Ardennaises (10km, 21km, 37km). Infos : [www.lesboucles.be](http://www.lesboucles.be)  
Samedi 1er juillet : La Roche : The GhostRace (course d'obstacles de 14km). Infos : [www.ghosttrace.be](http://www.ghosttrace.be)  
Samedi 26 août : La Roche : Vélomédiane (cyclo sportive 170km, 98km, 20km). Infos : [www.velomediane.be](http://www.velomediane.be)

**Agenda des manifestations**

