

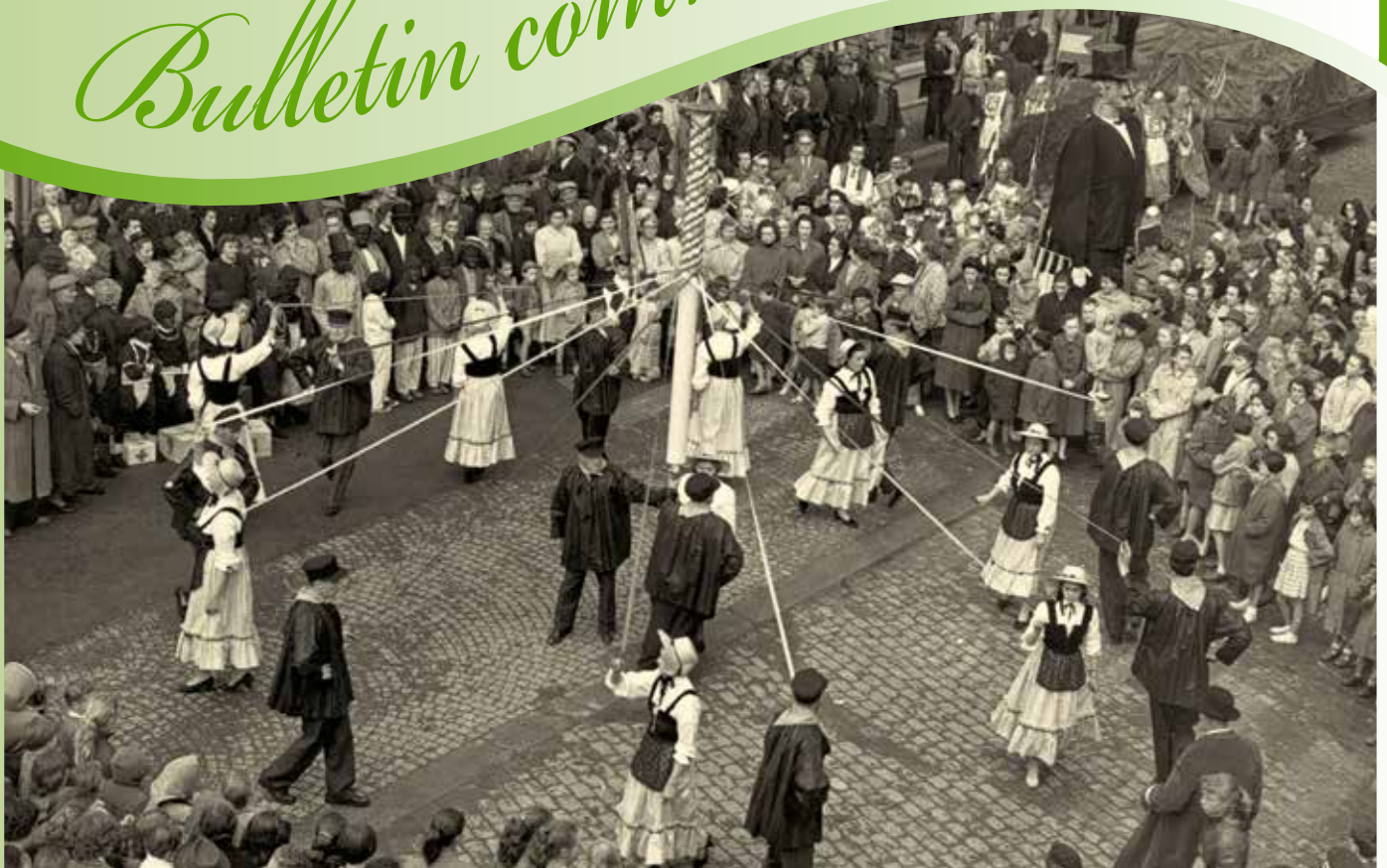


# Commune de La Roche-en-Ardenne

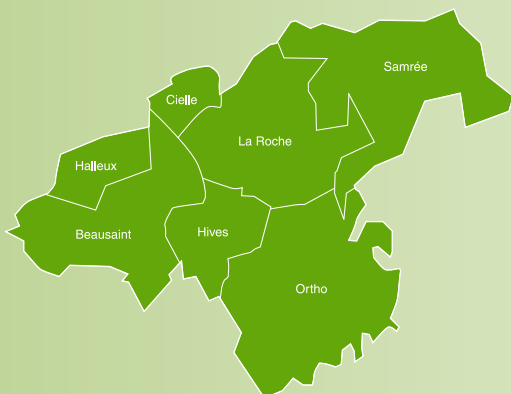
**Mars 2016**



## Bulletin communal



*Les Cawettes, au carnaval de La Roche en 1958. - Photo extraite du livre « Si le carnaval nous contait son règne ! » édité en 2003 par l'asbl Carnaval Rochois.*



<b>Sommaire</b> .....	<b>1</b>	<b>Loisirs</b> .....	<b>37</b>
<b>Le mot du Bourgmestre</b> .....	<b>2</b>	<b>Sports</b> .....	<b>39</b>
<b>Population - État civil</b> .....	<b>9</b>	<b>Enseignement</b> .....	<b>43</b>
<b>L'invité du mois</b> .....	<b>11</b>	<b>Vie culturelle</b> .....	<b>47</b>
<b>Environnement</b> .....	<b>13</b>	<b>Vie associative</b> .....	<b>51</b>
<b>Services</b> .....	<b>21</b>	<b>Petites annonces classées</b> ...	<b>67</b>
<b>Santé</b> .....	<b>33</b>	<b>Agenda des manifestations</b> ...	<b>68</b>





## INFORMATIONS

Mesdames et Messieurs,  
Bonjour,

Le cortège du carnaval aura lieu le dimanche 6 mars.

En concertation avec le Comité du Carnaval, nous avons signé la charte "Bonne Soirée" par laquelle nous souhaitons prévenir les excès et la surconsommation d'alcool.

En outre, je rappelle la mise à disposition du Proxibus qui reconduira les jeunes et les moins jeunes durant les nuits du vendredi au samedi et du samedi au dimanche ;

- à 02h00 : vers Beusaint, Vecmont, Mierchamps, Halleux, Petit-Halleux, Cielle, Dochamps, Samrée, Bérismenil, Maboge, Lohan et Villez ;
- à 03h00 : vers Ortho, Mousny, Floumont, Herlinval, Warempage, Nisramont, Hubermont, Roupage, Thimont, Buisson, Lavaux et Hives.

Sur ordonnance de police, le port de costumes et/ou de déguisements se rapportant au « djihadisme » est interdit.

Il en va de même du port d'armes factices complétant ou non un déguisement.



Les charges du traitement des immondices ne cessent d'augmenter.

En outre, pour notre commune, la fraction résiduelle par habitant (sacs gris) reste importante, nettement plus que dans les autres communes de la zone.

La lutte contre la surcharge du volume des déchets et l'incitation au tri sélectif sont nos objectifs.

**Lors de l'enlèvement de votre quota de sacs "poubelle" et uniquement à ce moment**, il vous sera donc possible d'échanger un rouleau de sacs FR 60 L contre un bon d'achat de 20 € ou un rouleau de sacs FR 30 L contre un bon d'achat de 15 €.

Voici la liste des commerçants qui acceptent ces bons d'achat :

- Boutique Modalisa à La Roche
- Brico Soroge - Sofagri à Ortho
- Coiffure Catherine P. à La Roche
- Coiffure Françoise Lambeaux à Warempage
- Coiffure Laurence Guissard à La Roche
- Coiffure Patrick Valentin à La Roche
- Espace Bleu / Ste Maxime à La Roche
- Eurospar à La Roche
- Friterie Au Pied du Château à La Roche
- Fleuriste Brins de Filles à La Roche
- Il Papavero à La Roche
- La Roche Optique à La Roche
- La Taverne Mo à La Roche
- Le Foie Gras de Floumont
- Le Lithérer à La Roche
- Maison Billa à Ronchamps
- Boucherie Michel Bosquée à La Roche
- Maison Bouillon et Fils à La Roche
- Pâtisserie boulangerie Demelenne à La Roche
- Pâtisserie Bourivain à La Roche
- Pizzeria Mezzogiorno à La Roche
- P'tits Branchés à La Roche
- Tout Faire Matériaux et Brico Lengler à La Roche
- La Cave du Vénitien à La Roche

En utilisant moins de sacs gris et en favorisant le tri sélectif, d'une part, nous contribuons au maintien des taxes au niveau actuel et, d'autre part, nous vous offrons la possibilité de bénéficier d'un bon d'achat à faire valoir dans des commerces de la commune.



Rappel : dorénavant, **les places de parking payantes sont gratuites pendant une demi-heure**. Toutefois, nous attirons votre attention sur le fait qu'un **ticket « gratuit » délivré par l'horodateur doit alors être apposé** sur le tableau de bord.

Cette durée n'est pas valable pour les 16 emplacements de parking « à rotation rapide » situés Place du Bronze, Place du Marché, Rue de Cielle, Rue de la Gare et Quai du Gravier.

Pour ces places, la durée du stationnement est limitée à 15 minutes.





Voici quelques photos prises dans le cadre des multiples activités qui ont égayé notre Commune tout au long des dernières semaines. Vous pouvez consulter les reportages complets de ces événements sur le site de l'Administration communale (<http://www.la-roche-en-ardenne.be>) dans la rubrique "galeries photos".

*Souper du « Cercle des Maux de Tête disparus » à Vecmont*



*Souper annuel des bénévoles à Buisson*



*Soirée des Princes à Beusaint*





*Cochonnailles au château à La Roche*



*Rassemblement des Samaritains de Notre Dame de Lourdes à Vecmont*



Les demandes de permis actuellement à l'examen sont les suivantes :

Permis d'urbanisme :

- Construction d'une maison d'habitation au Pafy.  
Demandeurs : Monsieur et Madame MESQUITA CARVALHO-ARENDT.
- Installation d'une citerne aérienne à gaz à La Roche.  
Demandeur : Monsieur Johan LAMBRECHTS.
- Construction de boxes pour chevaux et d'un car-port à Ronchamps.  
Demanderesse : Madame Chantal WATHELET.
- Installation d'une citerne aérienne à gaz à Vecmont.  
Demandeur : Monsieur Yves LE CLEF.
- Transformation d'une maison d'habitation à Ortho.  
Demandeur : Monsieur Jacques LEMAIRE.
- Pose de velux et renouvellement de la toiture d'un bâtiment à Warempage.  
Demandeur : Monsieur Joseph REMY.
- Modification d'un parement à Vecmont.  
Demanderesse : LS IMMO SA.
- Modification d'une façade à La Roche.  
Demanderesse : Madame Béatrice MALHERBE.
- Extension d'une habitation à Hives.  
Demandeurs : Monsieur Vincent RENARD.
- Construction d'une maison d'habitation à Roupage.  
Demandeurs : Monsieur et Madame VAN DERBEKEN-VERSTRAETE.
- Transformation d'une habitation à Mierchamps.  
Demandeurs : Monsieur et Madame VAN GEIT-TENAERTS.
- Boisement en zone agricole à Ortho.  
Demandeur : Monsieur Adelin DETAILLE.

*Ces dossiers sont à votre disposition auprès du service urbanisme de l'Administration communale.*

*Bonne journée à toutes et à tous !*

*Guy GILLOTEAUX,  
Bourgmestre.*



## Bulletin communal : modalités.

- Tous les textes à insérer doivent nous parvenir **pour le 10 du mois précédant la parution.**
- Tout article doit impérativement être dactylographié, mis en page dans le bon format et accompagné d'un support informatique pour nous permettre de le redimensionner au besoin (CD Rom, disquette ou clé USB). **Vous pouvez également l'envoyer par E-mail à l'attention de Nadine LAMBERT à l'adresse suivante :**

**[nadine.lambert@la-roche-en-ardenne.be](mailto:nadine.lambert@la-roche-en-ardenne.be)**

Dès réception de votre E-mail, un accusé de réception vous sera envoyé. Si vous ne le recevez pas, prenez contact téléphoniquement avec Nadine LAMBERT au 084/245.061 (le lundi toute la journée, le mardi matin ou le jeudi matin).

### TARIFS :

- **Encarts publicitaires :** Les tarifs ci-dessous s'entendent donc TVA non comprise.

	A l'année		Pour 1 parution	
	Rochois	Non Rochois	Rochois	Non Rochois
1/8 de page	250 €	450 €	50 €	90 €
1/4 de page	450 €	750 €	90 €	150 €
1/2 page	750 €	1250 €	150 €	250 €
1 page	1250 €	2000 €	250 €	400 €

- **Petites annonces :** Toute petite annonce (à vendre, à louer, etc) devra être **payée à la demande** (3 € par mois par petite annonce de 3 lignes).
- **Articles insérés par une association culturelle ou sportive de la commune :** Ce type d'article est inséré gratuitement **mais son format est limité à 1/4 de page.** Si l'article inséré dépasse 1/4 de page, le supplément sera facturé au tarif des publicités.

Pour tout renseignement complémentaire, contactez Nadine LAMBERT, le matin (à l'exception du mercredi), au 084/245.061.

\*\*\*\*\*



ENTREPRISE DE  
MENUISERIE & TOITURES

**A. FRANÇOIS**

**CUISINES  
EQUIPÉES**

Rue de la Palette, 10 • 6980 BEAUSAINT  
Tél.: 084/41 16 15 • Fax: 084/21 10 15



**Brins de Filles**  
Magasin de fleurs

0494 73 23 66  
Place Chanteraine 23  
6980 La Roche-en-Ardenne

Fermé le lundi

**Création & Entretien Parcs et Jardins**

**LAYON**  
Patrice



0497/ 35 38 79 - 084/ 41 30 73

Diplômé de l'Institut horticole de Gembloux  
*Ma publicité, un travail de qualité !*

Tél. 084/41 30 73 (après 19h) • GSM 0497/35 38 79

- Réalisation de pelouses
- Tonte & débroussaillage
- Taille de haies, arbustes, arbres
- Plantations
- Pièces d'eau



## Naissances

- Riad KHOULDAL, fils de Radouane et de Zineb HAKAKAT, de La Roche, le 02/01/2016
- Thomas WINANDY, fils de Mike et de Vanessa BOSQUÉE, de Samrée, le 09/01/2016
- Théo ETIENNE, fils de Serge et de Virginie BOURIVAIN, de La Roche, le 20/01/2016
- Jeanne COLLETTE, fille de Guillaume et de Laurine FETTEN, de La Roche, le 24/01/2016
- Livio JORIS, fils de Nicolas et de Stéphanie DOMINIQUE, de Samrée, le 26/01/2016

## Mariages

- Irmin LJUCA, de La Roche et Tima GABELJIÉ, de Lukavac (Bosnie), le 23/01/2016
- Joseph REMY de Warempage et Marie Thérèse HOCHARD de Nancy (France), le 26/01/16

## Décès

- Yvan DELANOIS, époux de Marie TRUYENS, de Bérismenil, le 16/01/2016
- René SKA, époux de Marie-Louise ORBAN, de Herlinval, le 25/01/2016
- Gilberte TAHAY, veuve de Roger PAHAUT, de Samrée, le 27/01/2016
- Jean REMY, de Hives, le 29/01/2016
- Mathilde WARZEE, veuve de Fernand KULBERTUS, de Rendeux, le 29/01/2016
- Joséphine LAURENT, de La Roche, le 06/02/2016

## Remerciements

Nous avons été très touchés par la sympathie et le réconfort que vous nous avez apportés lors du décès de **Monsieur René SKA**. Nous vous remercions pour votre présence, vos messages et vos fleurs. Un merci tout particulier au Docteur LEGNIERE, aux infirmières de la Croix Jaune et Blanche, à ses kinés et au personnel du Home Jamotte. Son épouse, ses enfants et ses petits-enfants.

Pierres-Marbres-Granits  
Caveaux-Monuments  
Carrelages-Cheminées-Escaliers  
Plans de Travail  
Cuisines & salles de Bain ...

sa.heck@swing.be  
Tél.: 084 41 15 49  
Gsm: 0472 59 62 29



**HECK** S.A.

Rue de Cielle 18 B-6980 La Roche en Ardenne



# SIMCO

AEROGOMMAGE

Décapage  
de toutes surfaces  
par abrasifs naturels !

Bois, métal, pierre, verre, crépi,  
monuments funéraires...

A votre domicile ou en nos ateliers



0475 92 98 44

La Roche en Ardenne

info@simco-aerogommage.be

www.wallux.com/simco-aerogommage

**gsagri**

ENTREPRISE DE  
TRAVAUX AGRICOLES  
ET TERRASSEMENTS

Guillaume Servais

+32 497 42 47 44  
gsagri@gmail.com

## Benoît SIBRET



25  
ans  
d'expérience

BOIS • PVC • Vérandas

Menuiserie agréée CE

9a, Warempage - 6983 ORTHO

Tél.: 084/43 31 99 - Fax 084/43 34 99

www.benoit-sibret.be

Carrières de Grès Réunies

route de Cielle - B-6980 LA ROCHE

+32 (0)84 41 20 32 - +32 (0)84 41 20 40  
info@cgrsa.be

**CHEF @ DOMICILE - SERVICE TRAITEUR**

- Trop de risques sur les routes ?
- Désir de passer un moment convivial avec vos invités à la maison ?
- Pas envie, pas le temps... de faire des courses et de cuisiner ?

Alors pensez « Chef à Domicile » ou service traiteur !!!

- In your propose !
- D'établir ensemble votre menu selon vos souhaits !
- De vous rassurer et vous proposer les plats accompagnés parfaitement vos invités !
- Une cuisine fraîche et de saison !
- La préparation sur place ou le service traiteur !

Pour tous renseignements : Philippe Lepoint  
Cuisinier - Sommelier  
Hols 0475 80 51 36  
Mail : p.lepoint@dyna.be

**Chanteloup**  
SERVICE TRAITEUR

Geradin Thérèse  
0497/64 17 57

Halleux 41 - B-6986 Halleux  
chanteloup@skynet.be | www.chanteloup.be



# L'Invité du Mois

Pierré I<sup>er</sup>, une année princière !

Personne, ou presque, n'y échappera. La fièvre carnavalesque s'est déjà emparée de la population. Elle va culminer en ce premier week-end de mars avec le cortège. A l'instar de ce qui se fait dans la région rhénane, notre carnaval a un personnage central, celui du prince. Si les paris sont lancés, si certaines fuites sont attendues ou du moins espérées, si les fausses pistes sont légion, le prince 2016 ne sera connu que lors de son intronisation. Une magie pour l'heureux élu qui va vivre une année particulière, voire « exceptionnelle » pour reprendre un terme du président Benoît Bourivain. Avant que le voile ne soit levé, retour avec celui qui reste prince en titre jusqu'au 5 mars, **Pierre-Etienne PETIT**, qui a assuré son règne avec brion sous le nom de **PIERRE I<sup>er</sup>**

**Pierré Ier, la laetare approche, synonyme pour vous d'abdication, un pincement au cœur ?**

Oui, effectivement ça diminue et je pense qu'émotionnellement la descente du château et la passation de « pouvoir » va être difficile à gérer.

**Que retenez-vous de votre règne ?**

Tout d'abord cette même descente du château il y a un an déjà, un moment unique dans les carnivals de notre province, puis l'accueil de tout le monde, comitards, anciens princes et habitants de la commune et d'ailleurs.

**Y a-t-il eu des éléments moins positifs ?**

Personnellement je n'en vois aucun. Ce ne fut que du bonheur ! Ah si, peut-être un : une surcharge pondérale... (rires).

**Etre prince carnaval, c'est également être présent aux 4 coins de la province et parfois au-delà. Pas trop difficile de concilier vie professionnelle et passion du folklore ?**

Durant toute l'année ça n'a pas posé de problème, seule la dernière ligne droite est fort chargée (entre les voyages professionnels la

semaine et toutes les festivités le week-end), il y a peu de place pour la vie familiale (heureusement je peux compter sur le soutien de ma compagne) mais ce n'est vraiment que durant ces derniers jours et ce n'est pas non plus une punition d'aller faire la fête.



**Il y a un an, avant votre intronisation, vous attendiez-vous à une année aussi riche ?**

Pas vraiment, je ne réalisais pas l'importance de la place prise par le prince dans notre cité carnavalesque. Ça m'a vraiment permis de faire des rencontres et de renforcer les relations avec les gens que je côtoyais déjà dans le cadre du carnaval ou d'autres activités.

**Une idée sur votre successeur ? Que lui souhaitez-vous ?**

Pas vraiment d'idée, mais qui que ce soit je peux déjà lui dire qu'il a bien fait d'accepter. Je lui souhaite également le même accueil et la même complicité que j'ai eue avec ma cour et les parents de celle-ci. C'est également grâce à eux que cette année a été si réussie.

Propos recueillis par Jean-Michel Bodelet



**D.ADAM**  

**NISRAMONT LA ROCHE**  
Besoin de mazout ?  
☎ 084/43 34 98

**Yves Dewalque**

Chauffage  
Sanitaire  
Poèlerie  
Ventilation  
Mazout - Gaz  
Bois pellet  
Solaire



Quai de l'Ourthe, 17 - 6980 LA ROCHE  
Tél. 084.41.13.50 - Fax 084.37.93.60

*La Stradella* Restaurant - Pizzeria - Grill  
Spécialités de pizzas au feu de bois

En mars, découvrez  
notre nouvelle carte printemps !

Midi et soir,  
la Stradella vous propose des pâtes  
fraîches et des spécialités italiennes !



*Demandez-nous pour organiser votre repas de groupe pendant le Carnaval chaque jour entre 11h30 à 14h30 et de 17h à 22h !*  
Nous pouvons accueillir jusqu'à 50 personnes à l'étage !

Plats & pizzas à emporter / Salle au 1<sup>er</sup> étage (groupes, banquets, ...)

Place du Marché 2 - 6980 La Roche-en-Ardenne  
084 41 11 34 / info@la-stradella.be / www.la-stradella.be

**VIDE MAISON**

Vous vendez votre bien... et la maison est envahie de toutes sortes d'objets. Notre société vous propose :

- de vider l'immeuble entièrement;
- éventuellement de procéder au rafraîchissement du bien ou d'une partie de celui-ci afin de le présenter sous son meilleur aspect;
- d'évacuer tout objet pouvant le dévaloriser (gravas, reste de maçonnerie...);
- nettoyage des abords avec évacuation des déchets verts (à la demande un contrat d'entretien à long terme peut être envisagé).



**PARCS & JARDINS**

Il sera établi un devis contractuel = pas de surprise ; un tel travail pour un tel montant.

**YVES 0475 / 25 73 55** TVA= be 0439 935 877

**CERTIFICATION P.E.B.**

 La Performance Énergétique de votre Bâtiment est obligatoire depuis le 1<sup>er</sup> juin 2011; lors de la vente ou la location de votre maison, appartement, villa ou/et même lors de location temporaire de gîte de vacances, ...



**Yves MOREAU**

Technicien supérieur en expertise et en gestion immobilière  
**Ortho, 12 à 6983 La Roche-en-Ardenne**  
0475/25.73.55. Prix : appartement : 195 € - maison : 249 €  
[AARsrl@skynet.be](mailto:AARsrl@skynet.be)



## Ramassage des immondices

La collecte des déchets est réalisée par la société REMONDIS selon le schéma suivant :

LUNDI	MARDI	VENDREDI
La Roche (ville), Vecpré, Villez, Lohan, Maboge, Borzée + ancienne commune d'Ortho	Anciennes communes de Beusaint, Halleux, Hives, Samrée + Cielle	La Roche (ville)

Les sacs doivent être placés en bordure de voirie et sortis, au plus tôt, après 21h la veille du jour de collecte et, au plus tard, avant 7h le jour de la collecte.

- ⚠ - Le ramassage prévu le lundi 28 mars aura lieu le mardi 29 mars.
- Le ramassage prévu le mardi 29 mars aura lieu le mercredi 30 mars.

## Collecte de piles sèches et lampes fluo

Le magasin Electro MOLHAN signale qu'il participe à la campagne de recyclage.

## Parc à conteneurs - Roupage, 63z

Horaire d'hiver (du 01/11 au 30/04) : ☎ : 084/43.30.16.

Du lundi au vendredi de 12h à 18h et le samedi de 9h à 18h.

- Fermetures exceptionnelles** :
- le mardi 15 mars 2016 (formation des préposés)
  - le samedi 26 mars 2016
  - le lundi 28 mars 2016 (lundi de Pâques)

## Ramassage des papiers-cartons

Le prochain ramassage aura lieu le **jeudi 21 avril 2016**.

## Ramassage des encombrants

Le prochain ramassage « à la carte » aura lieu **du lundi 18 au vendredi 22 avril 2016**.

Renseignements complémentaires : Roland GILLET (084/244.031).

## Taille des haies

La Commune possède un tracteur équipé pour tailler les haies (ramassage des branches non compris).

Tarif : 60 € pour la prise en charge + 1<sup>ère</sup> heure de travail et 40 €/h pour les heures supplémentaires.

Renseignements : garage communal : Stéphane TRIBOLET (0495/18.37.36).

## Les guides composteurs

Chantal et Guy WARNIE - Warempage	084/34.52.76	de 10h à 18h
Jean-Marie BRANDELEER - Ortho	084/43.35.09	de 18h à 20h
Patrick VOLVERT - Floumont	081/24.82.48	heures de bureau
Philippe DONNEAU - Nisramont	0474/21.68.21	de 18h à 20h
Guy VAN ZELE - Floumont	084/43.35.72	de 9h à 20h





## Quelques trucs et astuces pour l'entretien des espaces verts

*Se faciliter la tâche tout en préservant l'environnement ?  
Modifions nos méthodes d'éradication des adventices !*

### Comment ? En réduisant l'entretien des espaces verts :

#### 1. Aménagement des espaces de vie extérieurs :

Comme je préfère déambuler dans mon jardin les pieds au sec, je crée des allées mais je n'ai pas envie de m'adonner à la corvée d'arrachage des mauvaises herbes donc : je réfléchis, **AVANT** de réaliser le sentier, à la meilleure façon d'éviter les désagréments. Voici quelques idées :

- Je place des dalles alvéolées sur toute la superficie à couvrir et je sème de la pelouse ; cette solution présente l'avantage de pouvoir tondre le sentier et de disposer d'un support rigide.
- Si je préfère grenailier, je creuse le sentier assez profond, je place un film de protection dans le fond, j'étale ensuite une première couche de grenailles d'un calibre plus gros et je termine en remplissant l'espace encore disponible par une couche de grenailles du calibre de mon choix pour obtenir la finition souhaitée. Je pense également à placer des bordures afin d'éviter la dispersion des grenailles et que le sentier ne soit progressivement envahi par la végétation environnante ; attention à bien colmater le joint de liaison entre la bordure et le sentier (inclure le film de protection en-dessous de la bordure, par ex.).
- Je peux aussi opter pour un dallage mais une étude préalable est indispensable : choix du matériau, sous-couche et joints (par lesquels les adventices prolifèrent rapidement).
- Une solution plus radicale est le bétonnage des allées mais sans doute pas la plus esthétique.

Il est évident que ces méthodes engendrent des dépenses mais elles offrent un confort à long terme : pas de prolifération d'adventices = pas d'utilisation de produits nocifs et coûteux, gain de temps, efforts physiques amoindris.

#### 2. Création de plates-bandes fleuries :

- a. Je fais un croquis et j'établis mon choix de végétaux en tenant compte de la taille adulte des plants. J'oriente mon choix vers des variétés vivaces mellifères qui demandent peu d'entretien et offrent un fleurissement durant plusieurs années dont profiteront les insectes butineurs (*n'oublions pas leur rôle essentiel dans le processus de pollinisation*).
- b. Je prépare le terrain : j'ôte la couche herbeuse sur toute la superficie de la plate-bande (et pas simplement à l'endroit de plantation de chaque plant), je pose un film de protection de qualité supérieure (type géotextile) que je le crante (former un X) à chaque endroit de plantation.
- c. Je procède à la plantation.
- d. Je recouvre la superficie par une bonne couche de paillage (écorces, granules, pierrailles, déchets de schiste, ...).
- e. Je procède aux finitions en ayant pris soin de bien enfouir mon film protecteur dans le sol aux extrémités et si possible, je pose une bordure sur le pourtour de manière à limiter au maximum la dispersion du paillage et faciliter l'entretien des abords.
- f. J'admire le travail et j'en profite durant de longues saisons sans devoir arracher d'herbes intruses !

#### 3. Réduction de la superficie de tonte :

- a. Par la multiplication de plates-bandes ;
- b. Par la création de zones de pelouse fleurie : je sème un mélange de graines spécifique (en vente dans les bonnes jardinerie ou chez les horticulteurs). Cela me permettra d'espacer les tontes dans ces zones et de profiter d'un magnifique fleurissement (les insectes butineurs aussi) ;
- c. Par l'aménagement de 'zones de loisirs pour insectes' – entendez par là une zone en friche, donc où la nature peut opérer afin que la faune environnante et la flore s'y installent ; Rien de plus simple, il suffit de délimiter un espace sur lequel on n'intervient plus, si ce n'est pour faucher une fois/an si on l'estime nécessaire.
- d. En créant un verger. Si on protège le tronc des arbres et que l'espace est valablement clôturé, on peut adopter un mouton qui fera office de tondeuse et pourquoi pas, réserver un espace pour accueillir quelques poules.

### En utilisant des méthodes de désherbage moins nocives :

#### - Désherbez avec :

- o **du sel** : préparez un liquide désherbant avec 1 l d'eau dans lequel vous ferez fondre 200 g de sel. Arrosez les herbes indésirables avec ce mélange. Vous renforcerez l'action herbicide de l'eau salée en ajoutant un verre de vinaigre blanc au mélange.
- o **du bicarbonate de soude** : versez du bicarbonate de soude sur les endroits à désherber, par exemple sur les interstices entre les dalles de votre allée ;
- o **du vinaigre blanc** : il existe 2 méthodes d'utilisation du vinaigre blanc :
  - Vaporisez du vinaigre blanc pur sur les parties aériennes de la plante à éliminer ;
  - Préparez un désherbant en mélangeant un litre de vinaigre blanc avec ½ litre d'eau. Utilisez-le pour arroser les végétaux à éliminer.
- o **de l'eau bouillante** : en brûlant les racines des végétaux, l'eau bouillante a une action herbicide. Elle est encore plus efficace si elle est salée : n'hésitez donc pas à utiliser l'eau de cuisson de vos légumes pour désherber ! PS : grâce à l'amidon qu'elle contient, l'eau bouillante qui a servi pour la cuisson de pommes de terre, pâtes ou riz, aurait des propriétés herbicides accrues.
- o **un désherbeur thermique** qui est conçu pour un désherbage non chimique.
- o **Un désherbeur télescopique** qui permet de ne pas se baisser (documentation disponible sur Internet).

#### - Et en cas d'envahissement :

- o Couvrez les surfaces envahies avec un paillis épais pour empêcher les graines de germer. Arrachez les plantules indésirables dès leur apparition.
- o Couvrez les grandes surfaces avec un plastique transparent et laissez agir le soleil brûlant. En s'accumulant, la chaleur va détruire les graines indésirables et les agents pathogènes du sol.

#### - Derniers conseils :

- o Évitez de laisser des zones de sol nu susceptibles d'être rapidement colonisées par des adventices. Replantez au plus vite avec des plantes couvre-sol non envahissantes.
- o Tondez les mauvaises herbes annuelles pour éliminer les fleurs avant qu'elles ne forment des graines.
- o Enfermez les adventices dans un sac en plastique et laissez-les en plein soleil plusieurs semaines puis jetez-les dans les conteneurs prévus à cet effet sans disperser les graines.
- o Veillez à extirper entièrement les racines des espèces d'adventices vivaces qui peuvent se multiplier à partir d'un petit fragment.
- o Éliminez les espèces de plein soleil en les recouvrant de briques ou de tôles ondulées pendant quelques jours.

*Nous vous souhaitons une agréable saison de jardinage !*

Charles RACOT,  
Echevin des Travaux.



Léon ANDRE,  
Echevin de l'Environnement.

**0476 576 098**  
**084 41 17 80**  
stephvmh@hotmail.com

**Placement carrelages**    **Terrasse et allée**  
**Pierre naturelle**        **Chape**  
**Dalle et pavé béton**    **Isolation**  
**Sol de douche**  
**Escalier**

Carrelages Stéphane Vanden Eynde

16, rue de la palette • 6980 Beausaint/La Roche

**S O F A G R I**

**BRICO - GARDEN CENTER**

- Tout pour le bricolage et le jardinage
- Matériel Hitachi
- Nettoyeurs Karcher
- Peintures Levis
- Vêtements et chaussures de travail, de loisirs, de pluie

Aigle - Caterpillar - Berghen - Parks - Free2be

*Pour nos futurs agriculteurs :*  
Tracteurs à pédales, miniatures + accessoires

**6983 ORTHO • ☎ 084/43 31 28**







## Campagne de dératisation 2016

Notre prochaine campagne de dératisation se déroulera **du 7 au 11 mars** sur l'ensemble du territoire communal. N'hésitez pas à signaler tout lieu public infesté aux agents du Service Population (084/41.12.39).

En dehors de ces campagnes, de petites quantités de produit dératisant sont mises **gratuitement** à votre disposition, durant toute l'année, au Service Population. Enfin, je vous rappelle qu'il convient **d'éviter l'accumulation de déchets et de débris** qui fournissent généralement un abri à ces rongeurs nuisibles.

Charles RACOT, Premier Echevin.



## Le GAL Pays de l'Ourthe lance de nouveaux projets (et vous dit merci !)

En 2015, vous avez peut-être participé à un ou plusieurs groupes de travail ou vous avez accepté de participer à une enquête de terrain.

Nous tenons à renouveler nos remerciements pour ce temps consacré à l'élaboration de nos nouveaux projets et vous informer que **notre collaboration a porté ses fruits**.

En effet, nous sommes heureux de vous apprendre la sélection du GAL Pays de l'Ourthe fin 2015 par le gouvernement wallon.

Dès 2016, le GAL va lancer **4 nouveaux projets** de développement d'économie locale :

- **Filière bois** : promouvoir le circuit court au sein du secteur économique « bois » et développer l'agroforesterie.
- **Filière énergie** : devenir un territoire à consommation éco-responsable : formation à l'isolation, soutenir des projets de production d'énergies renouvelables, accompagner les communes dans leur politique énergétique,...
- **Filière produits locaux** : favoriser la vente des produits locaux au sein des ménages (nous tous), des écoles, des restaurants, des collectivités,...
- **Filière vélo** : devenir une destination privilégiée pour le cyclotourisme de loisir et du vélo électrique. Ce projet sera mené conjointement par les Maisons de Tourisme Ourthe&Aisne et Houffalize-La Roche.

**Pour mener à bien ces projets, le GAL va renforcer son équipe et engager deux chargé(e)s de mission : un profil technique « énergie renouvelable » et un profil commercial « circuit court bois et produits locaux ».**

N'hésitez à nous contacter pour plus de renseignements via [info@paysourthe.be](mailto:info@paysourthe.be) ou au 084/37 86 41.

[www.paysourthe.be](http://www.paysourthe.be)



Le GAL vous donne le goût du pays



Fonds européen agricole pour le développement rural : l'Europe investit dans les zones rurales

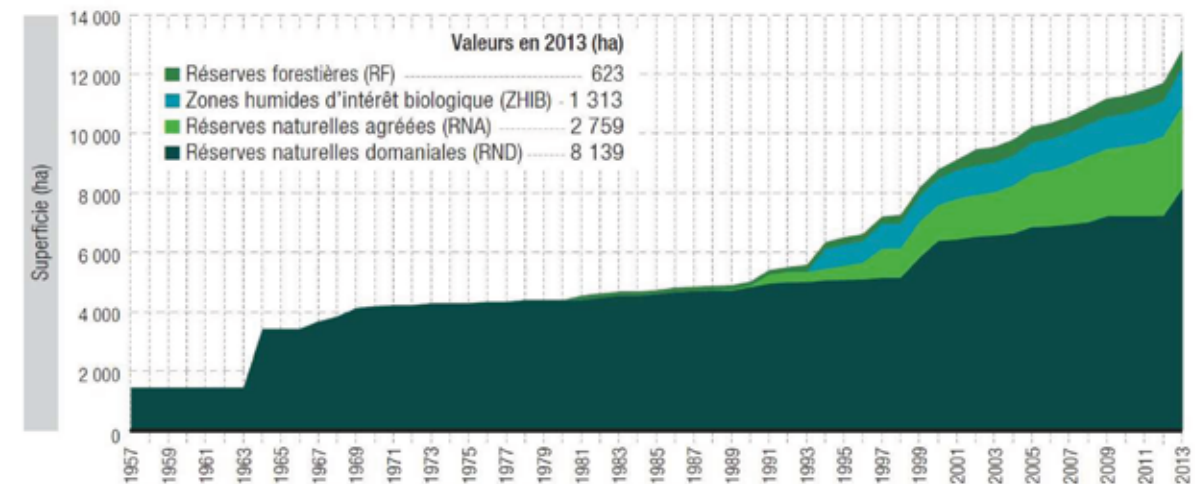
# La page environnementale du mois

Réserve naturelle domaniale, réserve naturelle agréée, réserve forestière, zone de grand intérêt biologique, réserve naturelle privée, réserve intégrale... : autant de termes fréquemment entendus, qui se ressemblent étrangement, mais qui pourtant, désignent des espaces avec des statuts de protection différents. Pour le citoyen, reconnaissons qu'il est parfois difficile de s'y retrouver ! Tentons donc d'y voir plus clair...

## Le saviez-vous ?

Les différents types de statut de protection des espaces sont définis par la loi. Ainsi, la loi sur la conservation de la nature du 12 juillet 1973 prévoit des réserves naturelles domaniales (RND), des réserves naturelles agréées (RNA), des réserves forestières (RF) et des zones humides d'intérêt biologique (ZHIB). Fin 2013, l'ensemble de ces sites naturels protégés couvrait une superficie de 12 800 ha, soit 0,76 % du territoire wallon. A titre comparatif, la Flandre compte 3 fois plus de territoire protégé. Pour être pleinement efficace, les experts considèrent que c'est entre 5 et 10 % du territoire qui devrait avoir un statut de protection fort.

- Les RND sont des espaces protégés qui concernent des terrains appartenant à la Région wallonne ou mis à disposition de celle-ci. Près de chez nous, on trouve par exemple les RND du Plateau des Tailles et le Deister de La Roche-en-Ardenne (en création).
- Les RNA sont des espaces protégés également, mais gérés par une personne autre que la Région wallonne. La plupart des réserves de Natagora sont des RNA ou le seront un jour (demande en cours ou à introduire).
- Les RF sont des forêts protégées. Le Bois d'Ellinchamps, à Rochefort, en est un exemple.
- Les ZHIB sont quant à elles des étendues de marais, de fagnes, de tourbières ou d'eaux dont la valeur écologique est reconnue par la loi. Près de chez nous, citons la tourbière de Hourchamps à Tenneville.



Les RND et les RNA peuvent être des *réserves intégrales* lorsqu'elles sont créées dans le but de laisser évoluer la nature librement. Dans ce cas, aucune gestion n'y est appliquée. A l'opposé, elles peuvent être des *réserves naturelles dirigées*, lorsqu'une gestion appropriée est mise en œuvre pour les conserver dans leur état initial.

## Vous l'aurez peut-être remarqué

Il n'est pas toujours autorisé de se promener librement dans une RND ou une RNA : la circulation à pied y est en effet strictement réglementée, avec la coexistence de zones d'accès différentes.

## Que pouvez-vous faire ?

Vous souhaitez découvrir ces réserves naturelles ? Contactez-nous : chaque année, la régionale Natagora Ardenne orientale organise des visites guidées dans ses RNA : réserve de Chi fontaine, Commanster, Méandre de l'Ourthe...



Plus d'info sur : <http://biodiversite.wallonie.be/fr/reserves-naturelles-co.html?IDC=825>,  
<http://etat.environnement.wallonie.be/index.php?page=icew-2014>  
 La Régionale Natagora Ardenne orientale : <http://www.natagora.be/index.php?id=ardennorientale>







## BIEN CHOISIR SON AMPOULE : critères et caractéristiques

### Culot et consommation : les critères essentiels

#### Le culot de l'ampoule

C'est l'embout de l'ampoule qui se fiche dans un luminaire ou dans un socket. Il faut donc vérifier le culot nécessaire sur le luminaire concerné afin d'acheter l'ampoule qui convient : à vis, à broche simple ou double, à baïonnette, à clips...



#### La consommation réelle de l'ampoule

C'est le nombre de Watts consommé par heure. Chaque luminaire indique précisément le wattage maximum toléré. On peut ainsi utiliser une ampoule avec un wattage inférieur à celui recommandé par un luminaire mais l'inverse est impossible.

### Les autres caractéristiques de l'ampoule

#### Les formes d'ampoules

De nombreuses formes d'ampoules sont aujourd'hui proposées, tant pour des raisons esthétiques que pour des raisons pratiques (certaines dimensions ne sont pas compatibles avec tous les luminaires). Des formes les plus classiques au plus alambiquées, l'ampoule devient un véritable choix décoratif.



#### Puissance restituée

Contrairement à la consommation réelle, la puissance restituée permet d'indiquer l'intensité lumineuse délivrée et ainsi, de comparer l'équivalence avec les ampoules incandescentes. Pour les ampoules à économie d'énergie et à basse consommation, il est ainsi possible d'obtenir un rendu lumineux supérieur à la consommation maximum qu'accepte le luminaire grâce à la puissance restituée qui peut être plus importante.

**Par exemple :** pour un luminaire qui recommande une ampoule de maximum 60W, nous pouvons mettre une ampoule basse consommation qui consomme 50W (consommation réelle) et qui restitue 87W (puissance restituée).



#### La couleur de lumière

Indiquée en degrés Kelvin (K), la couleur ou température de couleur précise la tonalité de la lumière diffusée par l'ampoule (lumière chaude ou froide). Plus le chiffre est bas, plus l'éclairage est chaud. Plus il est élevé, plus l'éclairage est froid. La couleur d'une source lumineuse varie du rouge orangé de la flamme d'une bougie (1850 K) au bleuté (9000 K) d'un arc électrique.

#### Inférieur ou égal à 3500 K : Lumière chaude

Cette lumière qui tire vers le blanc jaune/orangé crée une ambiance chaleureuse. Elle se rapproche de la lumière précédemment délivrée par les ampoules incandescentes. Cet éclairage est conseillé pour les pièces de détente : salon, salle à manger, chambre

#### 4000 K : lumière neutre ou douce

Cette lumière est celle qui se rapproche le plus de la lumière du jour grâce à sa douce neutralité. Elle se rapproche de la lumière délivrée par les ampoules halogènes. Cet éclairage est conseillé pour les bureaux, plans de travail (évier), meubles.

#### Supérieur ou égal à 4500 K : lumière froide

Cette lumière qui tire vers le blanc/bleu crée un éclairage plus froid. Elle se rapproche de la lumière délivrée par les néons. Cet éclairage est conseillé pour des pièces telles que la cuisine, le bureau, la salle de bain ou des pièces où il n'y a pas de lumière extérieure.

#### L'indice de rendu de couleur ou IRC

C'est la capacité d'une source de lumière à restituer les différences entre couleurs du spectre visible. L'IRC est quantitativement mesurable et s'exprime, pour une lumière considérée, par rapport à un idéal et pour une température de couleur donnée. L'indice maximum Ra=100 correspond ainsi à une lumière blanche « idéale » telle que la lumière naturelle, tandis que l'indice minimum Ra=0 correspond à la lumière émise par une lampe monochromatique, telle qu'une ampoule à vapeur de sodium, qui ne permet aucune distinction des couleurs entre elles.

Pour un éclairage de bonne qualité, il est conseillé d'utiliser des lampes dont l'IRC est supérieur à 90.

#### Marquage des lampes

Les fabricants proposent pour certaines lampes comme les fluorescentes différentes températures de couleur. On trouve donc sur ces lampes des indications regroupant à la fois l'indice de rendu de couleur (IRC) et la température de couleur, résumées dans un code à trois chiffres. Le premier est le premier chiffre de l'indice IRC, les deux suivants les deux premiers de la température de couleur.

La plupart des lampes fluo compactes vendues au grand public ont le code 827.

- 8 indique un IRC entre 80 et 89 % ;
- 27 indique une température de couleur à 2 700 K.

Ces lampes ont donc un rendu de couleur correct et une température de couleur proche de celle des lampes à incandescence.

On trouve des lampes avec les codes 830, 840, 865 désignant des lampes à 3000, 4000 ou 6500 K (lumière du jour). Pour des travaux de précision (prothétique dentaire, imprimerie, textile, muséographie, photographie, tables lumineuses), on choisit des lampes marquées 9xx (930, 940, 950 et 965 de température de couleur 3000, 4000, 5000 ou 6500 K), avec un IRC supérieur à 90 %.

#### Lumens

L'intensité lumineuse d'une ampoule se mesure en lumens (lm). Plus la valeur indiquée est élevée, plus la lumière diffusée par l'ampoule est intense. Avec l'émergence des ampoules basse consommation, l'indication en Watt devient secondaire: seuls les lumens permettent de définir concrètement l'intensité lumineuse d'une ampoule.

**Important :** Afin de comparer les puissances d'éclairage des différentes technologies, il vaut mieux se référer au nombre de lumens de la lampe.

#### Durée de vie

De 1 000h à 30 000h, chaque ampoule a sa propre durée de vie clairement indiquée et est plus ou moins longue selon sa technologie.

#### Performance énergétique

C'est une note comprise entre A et G vous permettant de faire un bilan sur la consommation énergétique de l'ampoule. Cette note est conditionnée par la technologie de l'ampoule.

#### Compatibilité avec variateur

Vous permet de savoir si une ampoule est **dimnable** (adaptée à une utilisation sur variateur d'intensité lumineuse).

**A noter :** toutes les ampoules halogènes sont dimmables. A l'inverse, la plupart des ampoules fluo-compactes et LED ne sont pas compatibles avec un variateur.

#### Economie d'énergie

Cette économie liée est calculée par rapport à la consommation réelle d'une ampoule incandescente. Comprise entre 20 et 90%, cette économie aura un impact notable sur vos factures d'électricité !

Votre Ecopasseur communal : Véronique BLAISE - 084/24 40 32 - [veronique.blaise@la-roche-en-ardenne.be](mailto:veronique.blaise@la-roche-en-ardenne.be)



fluorescent avec un marquage 840 indiquant un IRC de 80 à 89 et une température de couleur de 4 000 K (blanc neutre)



Maison Communale d'Accueil de l'Enfance - ASBL « La Bambinerie »

**RECRUTEMENT D'UN(E) TECHNICIEN(NE) DE SURFACE**

La Maison Communale d'Accueil de l'Enfance recrute un(e) technicien(ne) de surface à 15h/sem.

**Profil souhaité :**

- Être apte à exécuter les tâches suivantes : poussières, nettoyage des sols, lavage des vitres, vaisselle, lessive, literie, ...
- Ne présenter aucun signe d'affection physique ou psychique susceptible de représenter un danger pour les enfants accueillis.
- Être disposé(e) à travailler de manière autonome.
- Une expérience dans le domaine est un atout.

**Contrat :**

Contrat à durée déterminée pour une période de six mois (renouvelable).  
Volume horaire : temps partiel (15h/sem) selon l'horaire suivant : du lundi au vendredi de 18 h à 21 h.

**Conditions de recrutement :**

- Réussir une épreuve orale consistant en un entretien avec le candidat qui doit permettre de vérifier les connaissances professionnelles fondamentales pour l'exercice des missions envisagées, la conscience professionnelle ainsi que la motivation.

Les candidatures accompagnées d'une lettre de motivation, d'un curriculum vitae et d'un extrait de casier judiciaire modèle 2 sont à adresser par lettre recommandée à la poste ou par remise en mains propres contre accusé réception, au plus tard le 13 mars 2016 (cachet de la poste faisant foi) à l'adresse suivante : « La Bambinerie », Rue des Evêts 6 à 6980 LA ROCHE.

**Pour tout renseignement complémentaire :**

**Mme Nathalie ANTOINE, Responsable, au 084/41.25.40. ou bambinerie@hotmail.be**



**Permanences de M. le Bourgmestre**

Guy GILLOTEAUX assurera, sauf imprévu, ses permanences de mars tous les samedis matin, de 9h00 à 12h00. Vous pouvez également prendre rendez-vous en téléphonant au 0495/79.82.71.

**Service population/état civil**

Le service Population/Etat civil règle les matières administratives liées à la tenue du fichier national. Si votre situation professionnelle subit un changement ou n'a pas été déclarée, veuillez donc nous avertir le plus rapidement possible afin que celui-ci puisse effectuer les changements nécessaires. Vous désirez obtenir rapidement des informations sur les procédures de délivrance de document :

→ [fabienne.nollomont@la-roche-en-ardenne.be](mailto:fabienne.nollomont@la-roche-en-ardenne.be) → [joel.chisogne@la-roche-en-ardenne.be](mailto:joel.chisogne@la-roche-en-ardenne.be)  
→ [elodie.gaspard@la-roche-en-ardenne.be](mailto:elodie.gaspard@la-roche-en-ardenne.be)

**Horaire : du lundi au vendredi de 8h30 à 12h30 et de 13h à 17h. (Tél. : 084/41.12.39)**

Une permanence est également organisée tous les samedis de 8h30 à 12h30.

**Vous projetez un voyage à l'étranger ?**

Le site [diplomatie.be](http://diplomatie.be) vous renseigne sur les documents dont vous aurez besoin en fonction de votre destination (il suffit de cliquer sur le lien « documents de voyages pour Belges »)

**CPAS**

Centre Public d'Action Sociale de La Roche - Rue de Beusaint, 2 à La Roche - 084/41.18.72.

A partir de ce 1<sup>er</sup> mars, le CPAS sera accessible au public en matinée (de 8h30 à 12h). L'après-midi, le personnel travaillera donc à bureaux fermés et le service social recevra sur rendez-vous.

Les différentes permanences du service social seront réparties comme suit :

- **Service social** : - Catherine QUOITIN : le lundi, de 8h30 à 11h45 ;  
- Bénédicte SERVAIS : le mardi et le jeudi, de 8h30 à 11h45 ;  
- Guy BASTIN : le mercredi, de 9h à 12h ;  
- Laura STILMANT : le vendredi, de 8h30 à 11h45.
- **Service insertion socioprofessionnelle** : - Christine LOURTHIE : le mardi, de 8h30 à 11h45 ;  
- Laura STILMANT : le jeudi, de 8h30 à 11h45.
- **Service médiation de dettes** : Aline LIEGEOIS : le mardi et le jeudi, de 8h30 à 11h45.
- **Service allocations chauffage** : - Laura STILMANT : le lundi, de 8h30 à 11h45 ;  
- Guy BASTIN : le jeudi, de 9h à 12h.

Retrouvez d'autres communications importantes du CPAS dans l'article « Les infos du CPAS ».

**Agence Locale pour l'Emploi (A.L.E.)**

Besoin d'un coup de main ! Les personnes physiques et morales (associations, écoles...) peuvent faire effectuer certaines activités via l'ALE. **Ouverture au public** : tous les mardis de 9h à 12h.

**Inscription** : 7,45 € par an. **Prix du chèque ALE** : 6,45 € (= 1 heure de travail, assurance comprise).

Possibilité de déductions fiscales de 30 %. Déplacements du travailleur à votre charge : 0,25 €/km.

**Info-formations** : Infos sur toutes les formations de la province de Luxembourg.

**Notre adresse** : rue de Beusaint, 19 (1<sup>er</sup> étage) à 6980 La Roche. **E-mail** : [aleroche524@yahoo.fr](mailto:aleroche524@yahoo.fr)

**Renseignements et inscriptions** : BOURCY Richard, agent ONEM-ALE (0496/21.10.14).

**BURHAGRI** sprl

20, Hives  
6984 HIVES

0496/242.454. 0496/242.458.

**Travaux agricoles**

**TERRASSEMENTS**

- \* travaux de terrassement, d'aménagement, d'égouttage.
- \* placement de citernes à eau ou autres.
- \* placement de stations d'épuration agréées Région wallonne.
- \* location de containers et vente de produits de carrière.

**Travaux agricoles**



Françoise Lambeaux

Coiffure dames, hommes, enfants

Warempage, 50A  
6983 LA ROCHE  
Tél. 084/31 59 93  
GSM 0479 72 86 53

ouvert du mercredi  
au samedi



**LAMBEAUX Julien**  
0479 348 346  
Petit-Halleux, 10  
6986 Halleux

TOITURE-CHARPENTE-ZINGUERIE  
MENUISERIE-ISOLATION-MAISON OSSATURE BOIS  
CONSTRUCTION CAR PORT ET ABRI DE JARDIN  
POSE TERRASSE PVC ET BOIS  
RENOVATION ET TRANSFORMATION





## Certificat d'aptitude fédéral.



Dans les mois, les années à venir, la Zone de Secours Luxembourg recrutera des sapeurs-pompiers ambulanciers volontaires et professionnels.

Pour être dans les conditions et pouvoir répondre à cet appel, vous devez être en possession de votre Certificat d'Aptitude Fédéral.

Les examens pour l'obtention du C.A.F seront prochainement organisés en Province de Luxembourg et une période d'inscription est ouverte du 01/01/2016 au 31/03/2016.

Vous trouverez toutes les informations nécessaires sur le prospectus ci-joint et le formulaire d'inscription en ligne sur le site : [WWW.ZSLUX.BE](http://WWW.ZSLUX.BE)

**CERTIFICAT D'APTITUDE FEDERAL**

**TEST DE COMPETENCE**

**QUAND**  
16 avril 2016  
À partir de 10h00

**OÙ**  
Réfectoire du séminaire  
Rue en Picourue, 6 à 6600 BASTOGNE

**WWW.SECURITECIVILE.BE OU**  
**WWW.ZSLUX.NET**

**CLOTURE DES INSCRIPTIONS:**  
31 MARS 2016 À 17H00.

Centre provincial luxembourgeois de formation des membres des services de secours asbl

**INSCRIPTIONS :**  
Du 02/01/2016 au 31/03/2016.  
Les inscriptions se font uniquement par le biais d'un formulaire électronique à télécharger. Celui-ci sera disponible sur le site [www.zslux.net](http://www.zslux.net) le jour de l'ouverture des inscriptions. Il devra être renvoyé soit par courrier au secrétariat de l'Ecole du feu, rue des Remparts, 45A à 6600 Bastogne ou par mail à [eflux@skynet.be](mailto:eflux@skynet.be).

**INFORMATIONS:**  
De plus amples informations concernant les épreuves d'aptitude peuvent être obtenues auprès du secrétariat de l'Ecole du feu (061/24.08.30 ou [eflux@skynet.be](mailto:eflux@skynet.be)).

**HORAIRE :**  
Le test de compétence : Le samedi 16 avril 2016 (plusieurs fois sur la journée selon le nombre de candidats).  
Le test d'habileté : le samedi 21 mai 2016 et dimanche 22 mai 2016 (et w-k du 28 et 29 mai si bcp de candidats).  
Les tests physiques : en juin 2016 (en w-k et sur plusieurs jours selon le nombre de candidats).

## Cours de mise à niveau permis de conduire camion

La MAISON BILLA organise des cours de mise à niveau du permis de conduire camion.  
Adresse : Ronchamps 74 à Vecmont (Entrepôt Billa Gaz)  
Les prochaines formations : 09/04/2016 : Gestion du stress - 23/04/2016 : Arrimage  
**Informations et inscriptions :** Fourie sprl ou 084/41.15.14.

## Accueil Temps Libre (A.T.L.)

Les accueillantes extrascolaires et les animatrices prennent soin de vos enfants lors des accueils extrascolaires : **accueils avant et après les cours, mercredis récréatifs, journées pédagogiques.** Le service ATL est situé à l'administration communale, Place du Marché 1 à La Roche, au 2<sup>ème</sup> étage (bureau du secrétariat).

**Pour tous renseignements et inscriptions :** Isabelle LONCIN (coordinatrice ATL)  
Tél : 0490/64.48.86 ou 084/22.05.50 - E-mail : [isabelle.loncin@la-roche-en-ardenne.be](mailto:isabelle.loncin@la-roche-en-ardenne.be)

## Mic-ados amo

Mic-Ados est un service d'aide et d'accompagnement aux jeunes de moins de 18 ans dans leur milieu de vie. Ecoute, soutien dans des démarches, recherche d'informations, ... voilà ce que peuvent trouver les jeunes chez Mic-Ados. Les parents peuvent également venir chercher un soutien pour l'éducation. Service gratuit, anonyme, indépendant et respectueux des conceptions de chacun.

**Renseignements :** Mic-Ados, 15 place du Bronze (2<sup>ème</sup> étage), 6980 La Roche. Tél : 084/31.19.31.  
Permanence téléphonique le mercredi de 12h à 14h au 0494/25.53.08.

## L'Espace Jeunes

Tu as envie de rencontrer, te poser, rigoler, partager, créer, projeter, discuter, décompresser, jouer, proposer ... Rejoins-nous à l'Espace Jeunes ! L'espace est totalement gratuit et une navette de retour peut être organisée vers les villages de la commune !

Né d'un partenariat entre le Miroir Vagabond, l'asbl Mic-Ados et la Commune de La Roche, l'Espace jeunes accueille des jeunes de 14 à 20 ans, **tous les vendredis (hors congés scolaires) aux Grès de La Roche, rue Rompré à La Roche, de 18h30 à 21h.**

Au vu de la demande importante de plus jeunes, **l'Espace est également ouvert de 17h à 18h30 pour les enfants de 9 à 13 ans.**

Pour plus d'infos, n'hésite pas à nous contacter ou à pousser la porte d'entrée dès ce vendredi.  
**Renseignements :** Mic-Ados : Charlotte : 084/31.19.31. ou Miroir Vagabond : Delphine : 0499/05.17.40.

## Cyberespace

Le Cyberespace met à votre disposition 2 ordinateurs à l'Hôtel de Ville de La Roche. Le tarif est le suivant : 0,50 €/h pour les moins de 18 ans et de 1 €/h pour les 18 ans et plus.  
**Attention : âge minimum : 12 ans.**

**Horaires d'ouverture :** du lundi au vendredi, de 8h30 à 12h et de 13h à 17h.  
Il vous suffit de réserver votre ordinateur auprès du Service Population (084/41.12.39).



## Manger local, c'est possible et très simple

Rendez-vous sur le site [www.litterroir.be](http://www.litterroir.be)

Ce nouveau projet « [www.litterroir.be](http://www.litterroir.be) » souhaite faciliter l'accès des familles et des professionnels de l'Horeca aux produits locaux, en rendant visible l'ensemble des producteurs des communes de Durbuy, Hotton, Manhay, Rendeux, La Roche, Marche, Nassogne, Rochefort.

Comment commander ? Je fais ma commande en ligne avant lundi soir sur [www.litterroir.be](http://www.litterroir.be) Et la livraison ? Soit je retire mon panier le jeudi, entre 17h30 et 19h, à la salle paroissiale de Hotton, rue du Bâti, 9 (derrière l'église), soit je fais livrer mon panier le vendredi.

**Renseignements :** 086/21.98.54 ou [www.litterroir.be](http://www.litterroir.be)

**MENUISERIE ET TOITURES**  
**PAUL GILLES**

MABOGE  
Rue de Chession 37  
☎ **084/411 076**  
**0495/167 702**

- Châssis bois et PVC
- Parquets
- Cloisons et plafonds
- Portes coupe feu

B  
E  
P

Vente Location Construction  
Rénovation

**L'énergie dans votre bâtiment**

**Céline FRIPPIAT**

Ronchamps 38  
6980 La Roche-en-Ardenne  
084.31.34.36  
0498.17.58.14

info@cfenergie.be - [www.cfenergie.be](http://www.cfenergie.be)

*L'immobilier en toute confiance !*

**Rue Grande 127 i bte 1**  
**6971 CHAMPLON**

**T. 084/ 41 12 01**  
**0475/ 61 53 80**  
[info@biocity.be](mailto:info@biocity.be)  
[www.biocity.be](http://www.biocity.be)

IPI 502011





## Repasage de votre linge

Nous repassons votre linge à la nouvelle salle multi-services de Vecmont (possibilité de prendre votre linge à domicile et de vous le ramener). *Les 2 premières heures sont offertes à tous les nouveaux clients.*  
Coût : 9 €/h, soit un titre-service (coût réel après déduction fiscale : 6,30 €/h).

**Renseignements** : Françoise LOMBET : 0496/532.555. - Mail : francoiselombet@hotmail.com

## Salles communales

Centre sportif et culturel La Roche - C/O M. Philippe Poncelet	☎: 084/41.17.18 ou GSM : 0476/505.228
Salle Li Mahonette de Beusaint - C/O Mme Isabelle André	☎: 084/41.27.80 ou GSM : 0497/361.066
Salle du football de Bérismenil - C/O M. Ernest Bultot	☎: 084/44.42.86
Salle de l'ancienne école de Bérismenil - C/O Mme A-M Moussebois	☎: 084/44.43.89
Halle de Maboge - C/O M. Guy Christophe	☎: 084/31.59.22
Salle de Buisson - C/O M. Guy Toussaint	☎: 084/43.30.14 ou GSM : 0479/489.860
Salle de Hives - C/O M. Jean-Michel Bodelet	☎: 0497/273.309
Salle de Samrée - C/O M. Jean-Marie Prévot	☎: 084/44.40.54
Chalet du Ski à Samrée - C/O M. Francis Toussaint	☎: 0496/833.978
Salle de l'école d'Ortho - C/O Mme M-Ch. Denis	☎: 0477/328.168
Salle de Halleux - C/O Mme Anne-Marie Gérard - Jacoby	☎: 084/41.16.82
Salle «La Fête des Blés» de Warepage - C/O M. Michaël Englebert	☎: 084/21.30.73 ou GSM : 0497/190.520.
Salle « La Maison du Plateau » de Vecmont : - Président : M. Philippe Félix - Pour les réservations : Mme Danielle Collignon - Wathelet	☎: 0496/257.859 ☎: 084/41.21.85 ou GSM : 0495/672.758.

## Location de chapiteaux et aubettes

Les chapiteaux et les aubettes de la Commune peuvent être loués par les associations :

- chapiteau rectangulaires : 200 € ;
- chapiteau hexagonal : 200 € ;
- aubette : 20 €/pièce.
- chapiteau-tente : 250 €.

**Réservations**: HENET Clarence : 084/245.058.

(uniquement le matin, du lundi au vendredi).



## Epi'cintre

**Situation** : Rue Val du Bronze, 2 à La Roche.

**Heures d'ouverture** :

La boutique **ACCESSIBLE A TOUS** est ouverte le **mardi de 14 à 17h** et le **samedi de 9 à 12h**.

Vous y trouverez, à prix démocratique, bibelots, vaisselle, petit électro, linge, lingerie, chaussures, vêtements, jouets, sacs, mercerie. Vous pouvez déposer vos dons à la boutique aux heures d'ouverture.

**Renseignements** : Solange BASTOGNE : 0479/85.46.62.

**Des nouvelles de l'épicerie sociale L'EPI'CINTRE, l'autre composante de la plateforme solidarité avec le magasin de seconde main.**

Depuis septembre 2015, l'épicerie a déménagé au 19, rue de Beusaint (à l'institut Saint-Joseph) et est accessible les 4 premiers samedis du mois de 9h30 à 11h30. Les bénéficiaires, munis de leur carte d'accès, peuvent faire leurs achats à un prix très intéressant, le montant mensuel des achats est calculé en fonction de la composition de la famille. Ils peuvent aussi, s'ils le souhaitent, s'asseoir et partager un moment de convivialité avec les bénévoles qui assurent la permanence.

Envie de soutenir l'Epi'cintre, n'hésitez pas à nous rendre visite ...

## Problème de coupure d'eau, panne d'électricité...

- En cas de coupure d'eau : contactez la S.W.D.E. au 087/87.87.87.
- En cas de panne d'électricité : contactez le 078/78.78.00.
- En cas d'odeur de gaz ou de fuite de gaz : contactez le 0800/87.087.

## Le Pavillon des P'tits Soleils

Service d'Accueillantes conventionnées, reconnu et subsidié par l'ONE, pour les enfants de 0 à 3 ans. Participation financière proportionnelle aux revenus (barème ONE).

Au centre de La Roche : Co Accueil «Le Pavillon des P'tits Soleils» (Georges Nathalie et Lemaire Charline)

**Rens. et inscriptions** : asbl P'tits Soleils - Courtil, 128 à 6670 Gouvy - 080/64.38.14 (permanence tous les matins de 9h à 12h sauf les vendredis des congés scolaires)

## La Bambinerie

La Bambinerie accueille tous les enfants de 0 à 6 ans, de 7 à 18h30, du lundi au vendredi, sauf jours fériés (également TOUT L'ETE). Psychomotricité, créativité, espace vert, ...

Parking aisé face au hall des sports de l'Athénée. Agréée par l'O.N.E. Déduction fiscale possible.

**Renseignements** : Rue des Evêts, 2 - 6980 LA ROCHE - 084/41.25.40.

## Besoin de co-voiturer ou de vous déplacer ?

Le site [www.damier.be](http://www.damier.be) vous offre toutes les possibilités de mobilité au sein de la Province.

## Accueil Assistance

« Accueil Assistance » est un service professionnel de garde d'enfants malades à domicile.

Vous partez travailler l'esprit tranquille et votre enfant se trouve entre de très bonnes mains.

**Renseignements** : 063/24.24.40. ou [www.promemploi.be](http://www.promemploi.be)

## L'équipe « Visiteurs de Malades »

Vous êtes malade, âgé(e) ou seul(e), vous désirez une visite chez vous ? L'équipe « Visiteurs de Malades » vous offre une présence discrète et régulière et/ou un accompagnement spirituel si vous le désirez.

**Rens.** : F. Batteux (084/41.18.27) - M. Veugelen (084/75.11.70) - Abbé R. Maldaque (0497/03.22.22).

## Discobus

Le discobus de la Médiathèque vous attend tous les mercredis, de **14h30 à 15h30**, sur le parking du Quai de l'Ourthe. **Renseignements** : 061/22.43.20, le mardi de 10h00 à 16h00.

## Bibliothèque

La bibliothèque de La Roche, située rue Corumont, 6B, vous propose des romans, des polars, des BD ... pour une location par quinzaine de 0,30 €, 0,50 € ou 1 € (nouveautés).

**Horaires d'ouverture** : Mercredi de 14h à 16h - Samedi et dimanche de 10h à 12h.

## Centre de documentation de l'Ourthe moyenne

Il rassemble et met à votre disposition un grand nombre de documents anciens et contemporains relatifs à la vallée de l'Ourthe. Ouvert le jeudi de 14h30 à 18h30, le 1<sup>er</sup> samedi du mois de 10h à 13h.

Adresse : Moulin de Bardonez, 2 à 6987 Rendeux. **Rens.** : 084/37.86.41. - Fax : 084/47.71.34.

Site : [www.ourthe-documentation.be](http://www.ourthe-documentation.be) - mail : [noelle.willem@belgacom.net](mailto:noelle.willem@belgacom.net)

## Proxibus

Pour connaître les horaires de passage, les circuits, les tarifs, ... vous pouvez utilement consulter le site de l'Administration communale ([www.laroche.be](http://www.laroche.be)) à la rubrique « transports - Proxibus » ou prendre contact téléphoniquement avec Jean-François MILICHE (0499/23.77.91).

## Gardes vétérinaires

Le vétérinaire Philippe PAULUIS, rue de Beusaint 23A à La Roche, signale qu'il effectue une garde de week-end. Ses prochaines gardes auront lieu : - le samedi 5 mars dès 15h et le dimanche 6 mars.

- le samedi 19 mars dès 15h et le dimanche 20 mars.

**Renseignements** : 084/41.22.05 ou 0496/72.18.67.





**SPRL BS** Nouvelles constructions  
Transformations  
Aménagements

**CONSTRUCTION**

BODSON Jonathan: 0495/644.739 - SIMON Grégory: 0475/537.323  
Bérismenil, 8C - 6982 La Roche - mail: bsconstruction6980@gmail.com

**VNU TERRASSEMENT** **Nicolas JORIS**

- Tous travaux de terrassement
- Aménagements
- Empierrement
- Egouttage
- Stations d'épuration agréées
- Vente tous produits de carrière

78, Samrée - 6982 LA ROCHE  
GSM : 0494/23 99 22  
Fax : 084/44 45 08

**Transformation générale**  
du bâtiment

**intérieur extérieur**

du petit au grand travaux

evrard bernard  
0498/34 79 56

rue gobette 6980 la roche en ardennes

Ouvert de mardi à vendredi de 9h à 18h et le samedi jusqu'à 16h30  
Lundi fermé

**Paul Maussen Pneus SPRL** **12 ans**

Toujours les prix les plus bas !!!

Passage au contrôle technique  
Entretien, réparation de véhicules  
Dépannage

Egalement un grand choix de 4x4!

Plus de 6000 pneus et jantes en stock !!

Équipement 60 Rue des Cerveaux 29  
6982 Bérismenil 6993 Salmstadon  
084 34 57 08 080 22 60 61

Paul Maussen Pneus  
Service  
La Roche  
Bérismenil  
Nabrin  
Coeurbe  
Arni  
Arni  
Arni

**DUNLOP VREDESTEIN BRIDGESTONE GT RADIAL MICHELIN**

## LES INFORMATIONS DU CPAS

### 1) Modification des permanences du service social :

A partir du 01.03.2016, suite à une réorganisation des services, le CPAS ne sera plus accessible au public qu'en matinée. L'après-midi, le personnel travaillera donc à bureaux fermés et le service social recevra sur rendez-vous.

Les différentes permanences du service social seront réparties comme suit :

#### SERVICE SOCIAL GENERAL

- Lundi, de 8h30 à 11h45 : Catherine QUOITIN (demandes d'aide sociale)
- Mardi, de 8h30 à 11h45 : Bénédicte SERVAIS (demandes d'aide sociale et Samaritel)
- Mercredi, de 9h à 12h : Guy BASTIN (demandes d'aide sociale, d'allocation de remplacement de revenu et d'intégration, de pension de retraite anticipée, de GRAPA)
- Jeudi, de 8h30 à 11h45 : Bénédicte SERVAIS (demandes d'aide sociale et Samaritel)
- Vendredi, de 8h30 à 11h45 : Laura STILMANT (demandes d'aide sociale et d'allocation de remplacement de revenu et d'intégration).

#### SERVICE ALLOCATIONS DE CHAUFFAGE

- Lundi, de 8h30 à 11h45 : Laura STILMANT
- Jeudi, de 9h à 12h : Guy BASTIN

#### SERVICE INSERTION SOCIOPROFESSIONNELLE

- Mardi, de 8h30 à 11h45 : Christine LOURTHIE
- Jeudi, de 8h30 à 11h45 : Laura STILMANT

#### SERVICE MEDIATION DE DETTES

- Mardi et jeudi, de 8h30 à 11h45 : Aline LIEGEOIS

Guy BASTIN  
Responsable du service social

### 2) Les news du Home Jamotte :

Un mercredi par mois, nous fêtons les anniversaires de nos résidents.  
Voici les heureux élus du mois de février !





## Différentes réalisations du Service Travaux de l'Administration Communale de La Roche.

### Services de déneigement sur La Roche et la commune



### Evacuation d'arbres et de branches sur la route de Mierchamps et celle du Diable Château à La Roche



### Evacuation des sapins de Noël à La Roche



Pour tout renseignement n'hésitez pas à contacter

Monsieur Stéphane TRIBOLET au 0495/18.37.36.

Stéphane TRIBOLET, Chef des Travaux

Charles RACOT, Premier Echevin.

### Titres - Services

1 heure = 1 titre

Assez des travaux ménagers ? Nous les faisons pour vous !

Le coup de main malin !

Votre aide ménagère à domicile

Entretien, Repas, Repassage, Course, Couture, Lavage vitres, Lessive

Tél. 0497 49 62 94

Avenue de la Toison d'Or, 17 - 6900 MARCHÉ

E-mail : marche@domestic-services.be

XLGROUP

Domestic SERVICES



Ouvert sur rendez-vous  
le mardi, jeudi et vendredi de 13h30 à 17h30  
Le mercredi de 9h à 18h  
et le samedi de 8h à 17h

Route de Tram, 12 - 6980 CIELLE - 0477/94 88 17



**Ô Vert Pomme, un commerce de fruits et légumes voit le jour à La Roche.**

Rencontre avec Dimitri Froidmont.  
 Tel : 0474/70.47.02 (ouvert 7j/7j de 8h à 19h)

**Pourquoi avoir décidé d'implanter un commerce de fruits et légumes à La Roche-en-Ardenne ?**

Je suis un garçon de La Roche qui souhaite prendre un nouveau départ. Lorsque j'étais enfant, il y avait 5 commerces de ce genre et à présent, nous n'en avons plus aucun. Retrouver un petit légumier de proximité va privilégier les circuits courts, avec de bons produits frais et cela ne pourra que faire du bien à notre petite ville.



**Quels types de produits proposez-vous ? Qu'est-ce qui vous démarque des autres ?**

Je suis en train de créer un point de vente très nature, dans lequel nos clients se sentiront bien, avec des produits frais qui proviendront, au maximum, de notre région. Il s'agit de fruits et légumes bio et non bio, de smoothies frais sur demande, de jus frais à emporter et toute une gamme de produits secs, épices, pâtes, de belles conserves, des mélanges pour salade, etc.

**Vous avez choisi de vous lancer en tant qu'indépendant, pourquoi ? Avez-vous des appréhensions, difficultés ?**

La vie fait, qu'à un moment, on a envie de travailler pour soi. Et j'ai eu l'opportunité de le faire. Je n'ai pas d'appréhension pour le moment car ça ne se passe pas trop mal ; mais on verra avec le temps.

**Horeca days : Ils participent !**

Comme vous le savez, chaque année, la Province organise l'action HORECA DAYS. Il s'agit de donner l'occasion aux acteurs HORECA de faire plaisir à leur clientèle, en leur offrant un présent, un prix attractif, une animation, ...

Cette année, la formule change un peu. Dans chaque établissement partenaire, vous aurez l'occasion de participer à une tombola, dont le gain est un chèque de 50€, offert par la FTLB, à valoir dans le restaurant. Un chèque sera offert par restaurant.

De plus, certains participants, en collaboration avec le Syndicat d'Initiative, vous offriront des tickets d'entrée pour le Parc à Gibier ; valables durant le weekend de l'action.

**Qui participe ?**

- ❖ Signé Jeanne
- ❖ Le Floréal
- ❖ La Stradella
- ❖ L'Espace Bleu
- ❖ Le Ste Maxime



**Vous êtes producteurs ?**

L'ADL, en vue de créer un partenariat entre le secteur touristique et les producteurs locaux, cherche à finaliser son listing de producteur. Vous êtes producteur et vous souhaiteriez que l'ADL relaie vos coordonnées auprès des hébergements touristiques ?

Retournez-nous le coupon ci-dessous à l'adresse rue de Schaerbeek, 1 à 6660 Houffalize et nous nous chargerons du reste...

Nom de l'établissement :

N° tel :

Adresse :

Produits proposés :

**Formation E-Tourisme.**

Ce 17 mars, en collaboration avec la Maison du Tourisme Houffalize – La Roche-en-Ardenne, l'ADL organise une formation en E-Tourisme.

Celle-ci est ouverte à tous les secteurs.

Le but de cette journée de formation est d'initier les participants au **référencement naturel** ainsi qu'au **storytelling**. Les ateliers seront animés par le Centre de Compétence du Tourisme de Marche.

Lieu : Floréal  
 Prix : 20€ repas incl.

**Vous désirez en savoir plus ?**

N'hésitez pas à jeter un œil sur leur page Facebook : adl Houffalize-La Roche-en-Ardenne ou sur leur site : [www.adl-hlr.be](http://www.adl-hlr.be)

**Vous avez un projet et souhaitez les rencontrer ?**

Sur rendez-vous au 061/28.00.65 ou à l'adresse mail : [info@adl-hlr.be](mailto:info@adl-hlr.be)

**Club d'entreprise**

Une des missions de l'ADL est de mettre en relation les différents acteurs économiques du territoire.

Dans cette optique, un partenariat avec IDELUX a été lancé et notre première action commune sera un club d'entreprise, qui se déroulera le **24 mars 2016 à Houffalize** dans l'établissement de notre partenaire du jour : Vayamundo OI Foss d'Outh.

**Au programme, dès 18 heures :**

- Présentation des partenaires
- Présentation des différents clubs de la région
- Présentation thématique : « Comment accompagner les entreprises dans leurs démarches d'économie d'énergie ? »
- Verre de l'amitié.

Cette action est destinée aux PME zoning et hors zoning. Une invitation suivra. Cependant, si vous êtes d'ores et déjà intéressés, n'hésitez pas à nous contacter.

**Restaurant La Claire Fontaine**



**Menu des Saveurs du Terroir au choix «36 euros»**

- Le trio de potages: le velouté de pommes de terre et foie gras / la crème de poireaux / le velouté de carotte et orange sanguine  
 ou  
 La rilette de truite de la Wamme et sa rouille, carottes marinées  
 ou  
 L'oeuf cuit à basse température, sauce mousseline aux fines herbes
- ou
- L'osso bucco de veau à la bière Oster, pommes Dauphine  
 ou  
 La fricassée de ris d'agneau et d'escargot, crème de pleurote, mousseline de pommes de terre douce  
 ou  
 Le pavé d'ailloyau flambé au whisky et anchois, pommes paille  
 ou  
 Cannelloni farci à la ricotta et épinard, coulis de poivron rouge et petits légumes
- ou
- La mousse au chocolat noir et sorbet au chocolat blanc



Le restaurant est ouvert tous les jours sauf le lundi et le mercredi midi  
 Retrouvez toute notre carte sur [www.clairefontaine.be](http://www.clairefontaine.be)



Profitez des dernières fondes et raclettes durant tout le mois de mars avant le changement de carte (fermé le week-end du 4, 5, 6 mars)

[www.clairefontaine.be](http://www.clairefontaine.be) // Tél. 084/41 24 70  
 Rue vecpré, 64 à 6980 La Roche

[www.lequaison.be](http://www.lequaison.be) // Tél : 084 / 75 22 80  
 La Roche - Centre - Au bord de l'Ourthe



# Wellness L'Alu

Bien-être & Esthétique



EXPOSEZ UNE NOUVELLE PEAU sans imperfections

**AOX SYSTEM:** nouveau gommage chimique Amélioration spectaculaire des rides, de la peau relâchée, de taches et d'imperfections de la peau en 4 traitements.

**ACTION DE LANCEMENT:** si vous réservez une cure et achetez la protection UV+FR BLOCKSPF 50, vous recevez GRATUITEMENT INTENSE RELIEF d'une valeur de € 45

Cure de 4 traitement & soin à domicile:



Samrée 84, 6982 Samrée - Tél: 0498/22.40.64 - Mail: lal@skynet.be - Site:www.wellness-lalu.be

## Conseil fiscal du mois

**Taux réduit de TVA de 6% pour des travaux de rénovation effectués dans des logements privés: uniquement pour des logements d'au moins 10 ans à partir du 01/01/2016.**

La conditions d'ancienneté d'un logement pour l'application du taux réduit de TVA de 6% en matière de travaux de rénovation passe de 5 ans à 10 ans à partir du 01/01/2016.

Il y a une mesure transitoire: si vous effectuez des travaux dans un logement d'au moins 5 ans, le taux de 6% reste d'application si vous répondez aux deux conditions suivantes: vous avez fait la demande de permis d'urbanisme ou la déclaration urbanistique préalable au plus tard le **31/12/2015** et que les factures concernant ces travaux soient émises avant le 31/12/2017. Cela vaut également pour les contrats avec date certaine qui sont établis au plus tard le 31.12.2015. (Source: SPF Finances).

Ce conseil fiscal vous est proposé par



Rue du Moulin, 3 - 6980 La Roche  
084/41.30.87 - 0497/30 33 69  
info@fiduciairedelourthe.be



**Nuttens Caroline**  
Infirmière indépendante,  
massothérapeute  
4A, Rue de cielle  
6980 La Roche en Ardenne  
0496/74 4171

### Ma Mission:

*J'apporte une écoute empathique, un mieux-être corporel et émotionnel chez les personnes stressées, fatiguées, épuisées physiquement ou psychologiquement ainsi qu'à la personne âgée ou malade. Je les aide à: retrouver calme et sérénité, retrouver le sommeil, lâcher-prise, gérer le stress, retrouver de l'énergie, calmer les douleurs... et ce au cabinet ou à domicile pour les personnes âgées ou malades.*

**Prêt à prendre soin de vous? Je vous propose une séance découverte gratuite pour:**

- Identifier vos besoins
- Clarifier vos difficultés ou problèmes
- Découvrir mes techniques de travail

La seule chose qui puisse « être » est que vous vous sentiez déjà mieux !!

namaste



## Médecins

<b>Dr DUQUENNE*</b> Quai de l'Ourthe, 3 084/46.62.40 0494/48.24.80	<b>Dr LEGNIERE Dr ZACHELLO</b> Cabinet médical * Rue de Harzé, 3 084/41.24.31	<b>Dr MINSIER</b> Rue du Nulay, 3 084/41.11.06 0495/18.37.35	<b>Dr PETIT Dr STUMPER</b> Rue Rompré, 8 La Roche 084/41.21.00
---	--	---	---

- Le Dr DUQUENNE sera en congé du lundi 4 au vendredi 8 avril inclus.

\* Reçoit également ses patients dans le cabinet du Docteur DUQUENNE:

Madame Régine BRISBOIS, psychologue pour adultes et enfants, du lundi au vendredi sur RDV (0472/58.10.92).

\* Reçoivent également leurs patients dans le cabinet médical du Docteur LEGNIERE:

- Madame Stéphanie LEONARD, psychologue-thérapeute indépendante, le mercredi après-midi (0494/05.47.17 ou leonardsteph@outlook.com).

- Mademoiselle Marjorie VAN LOO, neuropsychologue (bilans cognitifs), le mercredi après-midi (0496/14.42.66 ou vanloomarjorie@gmail.com).

## GARDES

### > Pour la semaine:

La garde de semaine reste organisée par les différents médecins de notre commune. Pour les appels urgents, **dès 18h**, du lundi au jeudi, vous pouvez former le **numéro unique 1733** qui vous transférera vers le médecin de garde de La Roche ou vers le service d'urgence si la situation le nécessite.

### > Pour les week-ends (du vendredi 19h au lundi 8h) et jours fériés:

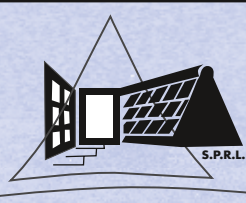
Les gardes sont assurées par les médecins généralistes de la région dans un POSTE MEDICAL DE GARDE.

Il vous suffit de prendre contact avec le n° **1733** et un rendez-vous vous sera donné au poste de garde le plus proche (ou selon votre choix), c'est-à-dire:

- au PMG de Bastogne (Chaussée d'Houffalize, 1 bis à 6600 Bastogne - A côté de l'hôpital)
- au PMG de Marche (Avenue de France, 6 à Marche - Le long du boulevard urbain, dans l'ancien bâtiment des Mutualités chrétiennes).

Une visite du médecin de garde à votre domicile restera possible selon la situation ou bien le transport par un chauffeur qui vous mènera au poste de garde et vous ramènera chez vous en passant par la pharmacie de garde. Il est également possible de prendre rendez-vous pour le jour-même sur le site [www.1733.be](http://www.1733.be)

La pharmacie de garde la plus proche du poste médical de garde vous sera renseignée.



MENUISERIE-TOITURE

**SIBRET - LESUISSE**

LESUISSE Vincent • Ronchampay, 23A • GSM: 0475/87 93 89  
Tél.: 084/22 32 97 • Fax: 084/22 32 98





Votre centre « Envie d'Être »

Le plaisir et la beauté

## Solarium

Votre teint est terne, fatigué, vous manquez de lumière?  
Un abonnement solarium vous fera le plus grand bien.

### La séance:

8 min pour 5€  
10 min pour 6,5€  
12 min pour 8€  
15 min pour 9,5€  
17 min pour 11€  
20 min pour 12,5€



### Abonnements:

100 min pour 55€  
(7,5€ offerts)  
160 min pour 90€  
(10€ offerts)  
240 min pour 135€  
(15€ offerts)

### Horaire d'ouverture :

Mardi, mercredi, vendredi 09h - 18h  
Jeudi 9h - 21h  
samedi 09h-14h

Virginie Bourivain

Rue de la Gare, 1  
6980 La Roche-en-Ardenne  
Tél : 084/41.19.04



C'est au Poil  
salon de  
toilette

Emilie Josse

0477 71 26 63  
Rue du Château 5  
6971 Champlon  
www.c-au-poil.be

## Pharmacies

**Pharmacie DEFOY (084/41.11.58)**  
Place du Marché, 6 – 6980 La Roche  
Heures d'ouverture :  
Du lundi au samedi : 9h-12h30 et 14h-18h30

**Pharmacie EPC (084/41.11.81)**  
Rue de l'Eglise, 12 – 6980 La Roche  
Heures d'ouverture :  
Du lundi au samedi de 8h30 à 18h30  
**sans interruption**

### GARDES

#### > Pour la semaine (de 18h30 jusqu'au lendemain 8h30 - du lundi au jeudi) :

- Du lundi 29 février au jeudi 3 mars inclus : pharmacie DEFOY
- Du lundi 7 mars au jeudi 10 mars inclus : pharmacie EPC
- Du lundi 14 mars au jeudi 17 mars inclus : pharmacie DEFOY
- Du lundi 21 mars au jeudi 24 mars inclus : pharmacie EPC
- Du mardi 29 mars au jeudi 31 mars inclus : pharmacie DEFOY

#### > Pour les week-ends (du vendredi 18h30 au lundi 8h30) et jours fériés :

- Les pharmacies de La Roche font partie du rôle de garde de la région de Marche.  
Pour connaître la pharmacie de garde la plus proche, 3 possibilités s'offrent à vous :
- téléphoner au 0903/99.000 [1,50 €/min] ou consulter le site [www.pharmacie.be](http://www.pharmacie.be) ;
  - vous rendre à votre pharmacie habituelle où un affichage en façade vous renseignera.

## Collectes de sang – Croix-Rouge

Les prochaines collectes de sang organisées par la Croix-Rouge sur notre commune auront lieu à la salle du CPAS, rue de Beausaint, 2 à La Roche : - le jeudi 28 avril de 15h à 19h30 ;  
- le vendredi 29 avril de 15h30 à 19h.

Renseignements : 084/36.66.16.

## Aide et soins à domicile – Croix jaune et blanche

Renseignements : 084/32.03.10. (24 h/24, 7 jours/7).

## O.N.E.

**Personne responsable :** Nathalie THEATRE (084/45.60.36 les lundis de 19h à 20h et les mercredis de 12h à 13h ou 0499/57.26.38). **Visites sur rendez-vous !**

Le car de l'ONE circule sur la commune le 2<sup>ème</sup> lundi du mois selon l'horaire suivant :

9h00 : Halleux (église)	9h30 : Ronchampay	10h30 : Ortho (Sofagri)	11h30 : Buisson (église)
12h30 : Samrée	13h30 : Bérismenil (église)	14h30 : La Roche (piscine)	

## Besoin d'un infirmier indépendant à domicile ?

Contactez :

Anaïs BOULANGE : 0496/42.85.06	OU	Laurence GATEZ : 0496/17.77.38
Amélie LUCAS : 0474/44.72.98		Caroline NUTTENS : 0496/74.41.71
Alice DAVIN : 0474/71.05.35		

**Le traitement anti-cellulite de référence**  
Remodeler son corps - Supprimer la cellulite - Atténuer les cicatrices - Eviter les douleurs post sportives - Augmenter la récupération après l'effort

**Endermologie et LPG, votre source de bien-être**  
Séance d'information gratuite sur demande

Dans les cabinets de :  
**Marc Paulus**  
Kinésithérapeute  
**Delphine Dieudonné**  
Kinésithérapeute et endermologue  
**GSM : 0478 38 84 83**

Herlival 084 43 30 50  
Herlival 91 - 6983 Ortho  
Tenneville 084 45 51 79  
Rte de la Barrière 9A - 6970 Tenneville  
[www.endermo-ardennes.com](http://www.endermo-ardennes.com)

Relaxant  
Apaisant  
Anti-stress

© Réalisé par www.afi-concept.net



# PARFUMERIE **LES ALIZES**

**DERNIER MOIS DE LA LIQUIDATION  
TOUT DOIT PARTIR !!!!! POUR LE 31 MARS**

## - 50% et - 60%



**VOTRE ATTENTION !!!**

**IL NE VOUS RESTE QUE CE MOIS POUR  
FINIR VOS ABONNEMENTS DE SOLARIUM !!!!!**



**10, rue de l'Eglise - 6980 La Roche - Tél : 084/41.10.18.**



### **Broderie**

Nous nous rencontrons à l'école communale de Vecmont tous les 15 jours (le lundi).  
Pour nous rejoindre, il suffit de prendre contact avec Françoise BATTEUX au 084/41.18.27.

### **Chorale « Larochange »**

Envie de chanter ? Venez donc nous rejoindre pour un essai lors de l'une de nos répétitions. N'ayez aucune crainte, nous sommes des amateurs ; notre plaisir est de chanter ensemble, tous les lundis, sous la direction de notre sympathique et compétente directrice de chorale, Bernadetta ARTYM.  
**Renseignements** : 084/43.32.20 ou 084/41.14.44 ou auprès d'un des choristes.

### **Chorale de variété/chanson française**

Venez chanter avec nous tous les deuxièmes mercredis du mois à 19h30 - salle de classe de Pierre SCHEVERS à l'Athénée Royal à La Roche - et découvrir ou redécouvrir la variété française d'hier et d'aujourd'hui, dans la détente et la bonne humeur. **Appel est vivement lancé aux voix masculines !**  
**Renseignements** : auprès de Berthe CABAY : 084/41.12.50 ou Véronique ANNET : 084/43.31.56.

### **Ateliers d'impro**

Chaque mardi à l'ancienne école de Hives. Essai gratuit (inscription obligatoire).

- > Enfants (de 7 à 14 ans) : les mardis de 18h30 à 19h30.
- > Ados et adultes (à partir de 14 ans) : les mardis de 20h à 23h.

**Renseignements** : Nicolas DALAIDENNE : 0497/06.12.03.

### **Dialogue philosophique à Vecmont**

Une rencontre par quinzaine, le lundi de 19h30 à 21h30 pour un dialogue qui prend soin de notre goût de vivre... Douze dialogues au départ d'une question choisie ensemble au début de chaque rencontre. Pour les agendas, voici les dernières dates à colorer ! **14-28 mars.**

Il est souhaitable de s'inscrire pour faciliter l'organisation. Bienvenue à chacune et chacun!

**Renseignements et inscriptions** : soit par téléphone: 0499/355.583, soit par courriel : [hb@scarlet.be](mailto:hb@scarlet.be)  
soit par courrier : Hubert Batteux, Vecmont, 2, 6980 La Roche

## Institut de Beauté *Mon Privilège*

Offre Exclusive !

Lors de votre soin visage recevez :

- 3 ampoules gratuites.
- + 10% de réduction sur l'achat d'un ou plusieurs produits au choix.



Retrouvez moi sur facebook

0495/175.775

Jusqu'à épuisement du stock

Chauffage - Sanitaire

## Pascal Hardy

Herlinval, 89A - 6983 ORTHO  
Tél.: 084/43 34 44 - Fax: 084/43 35 47

## PIERRE LESUISSE

DÉMOLITION  
TERRASSEMENT  
AMÉNAGEMENT  
ÉGOUTTAGE



Rue du Flochai 10 A  
6980 Beausaint

[pierresuisse@skynet.be](mailto:pierresuisse@skynet.be)  
+32 (0)495 30 93 85

TVA BE 0691.456.976  
[www.lesuissepierre.be](http://www.lesuissepierre.be)





## Remise des ceintures au club de Ju-Jutsu.

Le club de Ju-Jutsu de La Roche a, pour la 32<sup>ème</sup> fois, organisé la remise des ceintures récompensant le travail accompli durant l'année. Félicitations à tous les élèves ainsi qu'à leur professeur. Merci aux autorités communales pour leur soutien.

**Renseignements :**  
084/41.24.17- 0494/60.50.56



**Voyages PONCELET**  
E-mail : info@voyages-poncelet.be

**TENNEVILLE**  
Rte de Bastogne 11  
Tél. 084 45 61 00

**ORTHO**  
Warepage 10  
Tél. 084 43 32 66  
ou 084 43 30 55

**DISNEY ON ICE**  
13 février 2016  
avec la Reine des Neiges  
→ Place en 1ère catégorie  
→ Départ 8h de La Roche

www.voyages-poncelet.be

Luxair Thomas Cook Jetair généraltour Léonard bhours

**SOUDO-TECH**

**TOUS TRAVAUX DE SOUDAGE SUR :**  
ACIER - ALUMINIUM - MAGNESIUM -  
INOX - ALIMENTAIRE/NON ALIMENTAIRE -  
CUIVRE - FONTE - TITANE  
Réalisation pièce unique ou série  
Ferronnerie de Bâtiment - Travail sur site

LOUIS DAVID  
ORTHO 18 - 6983 LA ROCHE - 084/43.35.16 - 0473/84.77.87

**FLUO VOLLEY NIGHT**

V.C. ROCHOIS

La Roche-en-Ardenne  
Vendredi 25 mars dès 20h

**INSCRIPTIONS :**  
• 30€ jusqu'au 25/02, 40€ après  
• Par mail à fluovolleynight@gmail.com (paiement = inscription)  
• Équipes mixtes 4 vs 4, max 6 joueurs

Petite restauration - Body painting

**GUNS**  
Geoffroy  
Electromécanicien

Electricité générale  
et industrielle

- Nouvelle installation
- Modification, remise en conformité
- Dépannage, motorisation
- Eclairage extérieur (jardin, parking...)
- Placement de câble en souterrain de grosse section

Carottage  
de Ø 37 mm à 152 mm

Yvermont, 3a - 6930 LA ROCHE-EN-ARDENE - gunsgeoffroy@hotmail.com  
GSM : 0477/34.60.57 Tél : 084/45.70.03



## Football

**R.O.C. ROCHOIS :** Renseignements : REINERS Daniel : 084/41.16.54.

**Remerciements :** Le ROC Rochois remercie bien sincèrement M. et Mme Vincent LESUISSE (Menuiserie-toiture) pour le ballon de match offert. Ce sponsor vous est chaleureusement recommandé.

**ROYAL ORTHO SPORT :** Rens.: BRANDELEER J-M. : 084/43.35.09 ou 0498/38.63.91.

**U.S. VECMONT :** Renseignements : FORGEUR Victor : 084/41.18.88.

20/03 - 10h00 : USV - Tavigny A (Res)

20/03 - 15h00 : USV - Bourdon (P3)

**R.U.S. BERISMENIL :** Renseignements : PREVOT Jean-Marie : 0496/255.126.

## Volley-ball (VC Rochois)

Samedi 19 mars :  
➢ P3 dames : LA ROCHE - VIRTON : réserve (12h45) - première (14h00)  
➢ P1 dames : LA ROCHE - STABULOIS : réserve (16h) - première (17h15)

**Remerciements :** Le VC Rochois tient à remercier ses généreux sponsors pour ce mois de mars. Il s'agit de Monsieur JL MEUNIER. Nous vous le recommandons !

**Renseignements :** VINCENT Jean : 084/41.27.42. (après 18h)

## Mini foot (Squadra Mezzo)

**Renseignements :** Nicolas CAPRASSE : 0495/48.08.57.

## Ping-pong

A la salle "Li Mahonette" à Beausaint. **Rens. :** Richard SPRUNG : 084/41.20.14 ou 0495/45.21.87.

## Badminton

Un sport pour tous ... hommes, dames, jeunes, jeunes ! (vraiment pour tous quoi !)  
Venez chaque samedi matin de 9h45 à 12h au hall omnisport de l'Athénée de La Roche mais aussi le mardi de 17h45 à 19h30 (attention heure modifiée !). Les volants sont fournis et quelques raquettes sont disponibles.  
**Rens. :** JANTY R. (084/41.18.03), LARUE L. (0492/93.19.17), VANDEN BORRE R. (084/47.73.70)

## Atelier de danses folk

Danses de groupe et danses de couple, pour ados et adultes, seul ou en couple, pour apprendre dans la bonne humeur Polka, Andro de Bretagne, Valse, Scottisch, Bourrée du Berry, Circassien, Gigue, Aredje de Wallonie...  
Chaque lundi de 20h à 21h30 à Nadrin. **Renseignements :** Luc Larue (0492/93.19.17 ou 084/41.24.03).

## Club de kayak

Royal Brussels Kayak Club - Quartier Lohan, 9 - **Renseignements :** Rémi Bilger : 0475/ 90 64 25



## Les Joyeuses Guibolles

Nouvelle session pour débutants. 1<sup>er</sup> RDV fixé au lundi 7 mars à 19h.

Viens avec nous et tu pourras compléter ton programme « Je Cours Pour Ma Forme » ou rejoins-nous simplement pour le plaisir de courir en groupe ! Voici notre programme :



Course à pied	RV parking rue des Tanneries à La Roche	
Débutants (Philippe)	Lundi 19h00	Mercredi 19h00
Réguliers (Berthy)	Dimanche 10h00	Mardi 19h30
Confirmés (Francis)	Lundi 19h00	Jeudi 19h00

**Renseignements** : Patrick LARUE : 0473/46.85.91.

## Cyclisme

Le Haussire Vélo Club vous accueille les dimanches matin à 9h00 précises Place du Bronze, retour vers midi. Les sorties sur ROUTE (+-75km) reprennent le week-end suivant le Carnaval Rochois et ce jusqu'à mi-octobre. L'hiver est plutôt consacré au VTT (+-35km).

Il s'agit de randonnées conviviales à allure modérée, en aucun cas de compétition.

**Renseignements** : Rudy LENGLER : 0474/45.20.74 ou haussireveloclub@gmail.com

**Bières Spéciales • Restauration de qualité • Ambiance sympa**

## Café LE CENTRAL

Fermé le lundi  
sauf fériés et vacances

4, rue du Purnalet • 6980 LA ROCHE-EN-ARDENNE • Tél. 084/46.82.82 • Fax 084/73.00.14 • www.lecentral-laroche.be

## Ecole de plongée de La Roche

Commencez les cours en hiver et plongez pendant les prochaines vacances.

Venez nous retrouver tous les mercredis à 20 heures à la piscine de La Roche.

**Les 3 premiers entraînements sont gratuits.**

**Renseignements** :  
084/47.80.16 ou  
084/45.71.66.



## STAGE MABASPORTS

**Du mardi 29 mars au vendredi 1<sup>er</sup> avril 2016**

**Stage Psychomotricité : 3-6 ans**

Plonge toi dans l'univers des Minions à travers différentes activités ludiques + parcours de psychomotricité.

Psychomotricité : jeux avec parachute, jeux éducatifs, circuits d'adresse. Manipulation de ballons.

Initiation à différents sports (basket, volley, unhoie, base-ball, football, frisbee, indiacca, crosse canadienne, badminton ...).

**Stage Multi-Sports : 6-14 ans**

Les sports les plus fous dans tous les styles : hockey, badminton, volley-ball, basket-ball, mini-foot, base-ball, frisbee, indiacca, handball, Paint-ball...

Différents exercices de défi-foot.

Athlétisme : Javelot, lancer de poids, saut en hauteur, saut en longueur, triple saut, endurance...

Découverte de nouveaux jeux : Kinball, tchouk-ball, poull-ball...

**Lieu**: Ecole Communale Ortho.

**Prix** : 65 € ou 18€ la journée.

**Renseignements et inscriptions** :

MABOGE Anne-Catherine : 0496/73.47.75

**Horaires des activités** : 9H-16H.



**UNE FOULE D'ACTIVITES  
AU COMPLEXE SPORTIF  
DE LA ROCHE ...**

**NOUVEAU!**

Toutes les infos sur

<http://complexe-sportif-la-roche-en-ardenne.be>

## Piscine

La piscine sera accessible **gratuitement** aux habitants des communes de La Roche, Rendeux, Manhay et Tenneville durant tout le mois de mars.

**Horaires d'ouverture de la piscine au public durant le congé de Pâques :**

Du samedi 26 mars au samedi 9 avril : ouverture de 14h à 19h (fermé le lundi de Pâques et les dimanches).

**Horaires d'ouverture de la piscine au public en période scolaire, en dehors de la saison touristique :**

	Matin	Après-midi
Lundi	8h30 à 11h30	13h00 à 16h00
Mardi	8h30 à 11h30	13h00 à 16h00
Jeudi	8h30 à 11h30	13h00 à 17h00
Vendredi	8h30 à 11h30	13h00 à 16h00
Samedi		14h00 à 18h00

**Club de natation et de sauvetage « Li p'tit Baigneur » (Rens. : Marc Courtois : 0494/54.95.51)**

Mardi et vendredi, de 18h30 à 19h30 et le groupe compétition : mardi et vendredi, de 17h à 18h30.

Cours pour les adultes les mardis et vendredis, de 17h à 18h30.

**Cours pour bébés nageurs et enfants de moins de 5 ans (Rens. : Delphine Courtois : 0495/99.05.63)**

> bébés nageurs accompagnés de leur maman : les mardis de 17h30 à 18h ;

> enfants de 2 à 5 ans : les mardis de 17h à 17h30 et de 18h à 18h30 pour les enfants déjà accoutumés.

**Renseignements concernant la piscine** : 084/41.17.18 ou Claire Renard 0493/52.40.35.

**Renseignements concernant la location de la salle ou de vaisselle** : Philippe Poncelet 0476/50.52.28.

## Plongée

Tous les mercredis de 20h à 22h. **Renseignements** : Michel DANLOY : 084/47.80.16.

## Step fitness + abdos-fessiers

> STEP : le lundi (de 19h30 à 20h30) et le mercredi (de 20h à 21h) au Complexe sportif de La Roche

> ABDOS - FESSIERS : le mercredi, de 19h à 20h, au Complexe sportif de La Roche.

**Renseignements** : 084/41.23.83 ou 0493/67.36.19.

## Aqua-gym

Tous les jeudis de 19h à 20h pour le cours débutant et de 20h à 21h pour le cours moyen, au Complexe sportif de La Roche. **Renseignements** : 084/41.23.83 ou 0493/67.36.19.

## Salle de Fitness au Complexe sportif

- Du lundi au vendredi (à l'exception du mardi) : de 9h30 à 12h et de 16h à 21h.

- Le mardi : de 9h30 à 12h et de 16h à 19h.

- Le samedi : de 9h30 à 12h.

**Renseignements** : 084/41.17.18 ou Claire Renard 0493/52.40.35 ou Philippe PONCELET 0476/50.52.28.



## Tir à l'arc

Les Archers du Comte Henri vous invitent, tous les lundis et mercredis, de 17h à 19h, au Complexe sportif. Formation gratuite dès 9 ans. Prêt de matériel. **Renseignements** : 084/40.02.12.

## Cours de psycho-motricité

Tous les mercredis au Complexe sportif dès 13h45 pour enfants dès l'âge de 2,5 ans. **Renseignements** : Delphine COURTOIS : 084/41.17.18. ou 0495/99.05.63.

## Ju-jitsu

Tous les mercredis au Complexe sportif. Enfants : 18h - Adolescents : 19h. **Renseignements** : 084/41.24.17. ou 0494/60.50.56.

## Cours de yoga et relaxation

Tous les mardis à 19h au Complexe sportif de La Roche. Les cours se donnent en groupe, dans une tenue décontractée... Le cours se termine par une relaxation en musique. Possibilité de prendre le cours en marche. **Renseignements** : Jeannine GERADIN (GSM : 0499/13.01.50).

## Nouveau! Cours de danse - Flamenco - 4 RDV

Les samedis 26 mars, 30 avril, 4 juin et 2 juillet 2016, au complexe sportif de La Roche, de 14h à 16h. Prix : 15€ le cours. Tous niveaux, à partir de 14 ans. Places limitées!  
**Renseignements et inscriptions** : Hélène Gulizzi (0485/93.38.57) - www.laguli.wordpress.com

### Pour vos petits travaux :

- maçonnerie
- carrelage
- transformations
- pierres du pays

Hives, 24 - Tél : 084 / 44 57 85.

**Roland GUIDI**  
est à votre service !



L'ASBL « Le Centre Sportif et Culturel » de La Roche-en-Ardenne organisera un stage de psychomotricité durant les vacances de Pâques.



<b>Date et lieu</b>	Du 4 au 8 avril au complexe sportif de La Roche.
<b>Age</b>	Enfants de 2,5 à 6 ans
<b>Activités</b>	<ul style="list-style-type: none"> <li>• Matin : psychomotricité</li> <li>• Après-midi : activité culinaire, activité artistique, éveil des 5 sens, découverte nature (en forêt), jeu de piste.</li> </ul>
<b>Horaires</b>	De 9h à 16h (Garderie organisée de 8h30 à 9h et de 16h à 16h30). Avec une pause de 12h à 13h pour le repas tartines.
<b>Prix</b>	Pour la semaine : 70 € - Par jour : 17 €.
<b>Inscriptions et paiement</b>	Les modalités de paiement vous seront communiquées lors de l'inscription téléphonique auprès de Delphine COURTOIS (0495/99.05.63).

Un stage de psychomotricité sera également organisé durant les grandes vacances (du 4 au 8 juillet et du 22 au 26 août).



Venez inscrire votre enfant  
de 8 h 30 à 17 h  
du lundi au vendredi  
ou sur rendez-vous.



Pour tout renseignement - rendez-vous :  
084/41.13.90 - 084/41.14.02 - 0498/51.27.41



### Gérard Alain

Maboge, 28  
6982 La Roche-en-Ardenne

GSM : 0495/24.07.85

Tél. : 084/41.11.79

Mail :  
gerardconstruct@hotmail.com

- Maçonnerie.
- Aménagements extérieurs.
- Egouttage.
- Location de containers.
- Placement de citernes et stations d'épuration agréées.
- Station d'épuration agréée Enviroseptic (sans compresseur ni pompe)

## ERIC MATHIAS

### MENUISERIE

Portes - escaliers - parquets -  
Châssis bois, pvc, alu...

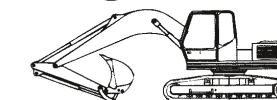
### EBENISTERIE

Cuisines équipées - mobiliers -  
Placards - dressing - sculpture...

HIVES 44B 6984 LA ROCHE

TEL . 084/412724 FAX . 084/368182

e.mathias@yucom.be



Travaux publics et privés • Location conteneurs  
Aannemer openbare en prive werken • Verhuur containers

Col de Lamormenil, 39 - 6960 MANHAY  
Tél.: (086) 45 51 26 - Fax: (086) 45 56 45



## Massage "do-in" et "duo" à l'Athénée !

Au mois de novembre, les institutrices de maternelle, première et deuxième années primaires ont suivi une formation proposée par le Centre psycho-médico-social de Marche-en-Famenne sur des techniques de massage "do-in" et "duo".

Ces massages ont pour but de relaxer les enfants, de les centrer ou recentrer afin de les mettre dans des conditions idéales pour réaliser leurs tâches de manière efficace.

Depuis quelques temps, secondées par l'équipe du PMS, les enseignantes initient leurs élèves à ces massages. Réalisés chaque matin avant de se mettre au travail, ces petits gestes, effectués seul ou à deux, aident nos petits élèves dans leurs apprentissages.



Institut  
St-Joseph/Sacré Coeur  
de La Roche  
www.isj-isc-laroche.be  
Page Facebook :  
Institut Saint- Joseph - Sacré-Coeur

### Un mois dans notre école

#### Faites des sciences

Ce 4 février, les élèves de l'école ont pu participer à une journée spéciale, entièrement dédiée aux sciences.

De nombreuses conférences ont été présentées, avec entre autres: la chimie et le chocolat, les extra-terrestres, la spectroscopie et l'anneau astral.

Les pompiers ont également répondu présents et ont dispensé des conseils en prévention et des infirmières ont donné des cours de réanimation. Des plus jeunes ont pu découvrir la face cachée du parc à gibier et



l'AIVE est venue présenter ses projets.

Une journée éclectique et variée, qui a ravi petits et grands.

J.-P. Koepf

#### Les Rhétonnants

Voici les comédiennes et comédiens qui interpréteront une comédie de Bruno Michel. Les répliques fusent, les mouvements se règlent, la tension monte. Ça dépote, ça jase, ça déballe sec et parfois aussi ça drague ! Bref, cela chauffe pour les glaçons au fond des verres...



Les Rhétonnants vous donnent rendez-vous dans leur Beau Bar, les vendredi 13, samedi 14 et vendredi 20 mai, 20h00, sur la scène de la Salle du Faubourg St Antoine, Place du Bronze à La Roche.

Les places seront bientôt mises en vente, sur réservation, au prix de 8 €. Renseignements bientôt sur le site de l'école <http://www.isj-isc-laroche.be/> ou sur <https://www.facebook.com/InstitutSaintJosephSacreCoeur/>

© JLR

#### Le salon de l'auto

Ce 18 janvier, des élèves biotechnique ont visité le salon de l'auto à Bruxelles. Ils ont pu découvrir les technologies mises en place pour réduire l'impact de l'automobile sur l'environnement. Des techniques réduisent déjà beaucoup l'impact environnemental. On peut atteindre le 0 % d'émission de CO<sub>2</sub> avec les voitures électriques. Pour le futur il y aura les voitures à hydrogène qui rejettent de la vapeur d'eau ! Une bien agréable journée !

J.-P. Koepf



#### Activité « Vie Citoyenne »

Cette année, il y a du nouveau dans l'horaire des élèves de première. En effet, ces derniers bénéficient d'un cours d'éducation à la vie citoyenne. Le cours a pour but, à travers des activités diverses et variées (débat, notions théoriques, analyses d'articles de presse, actions citoyennes, visites d'institutions,...), de permettre aux jeunes, en développant leur sens critique, de prendre conscience de l'importance du rôle des citoyens dans le bon fonctionnement de notre société. Les derniers événements (crise des migrants, terrorisme,...) nous ont rappelé qu'il est indispensable d'apprendre aux adultes de demain les droits mais aussi les devoirs de chaque citoyen. Ils seront ainsi armés intellectuellement afin de défendre les valeurs démocratiques si chères à nos yeux. Une élève me confiait : « J'apprécie ce cours, car celui-ci nous permet de donner notre avis sur ce qui se passe en Belgique et dans le monde. Il nous permet d'apprendre la politique et le fonctionnement du pays ».

F. Forgeur



## Coiffure Isabelle

SPECIALITES : COUPES HOMMES & DAMES



25, Place du Bronze  
6980 LA ROCHE-EN-ARDENNE  
☎ 084/41 23 55

## Electro La Roche

L'INFORMATIQUE POUR TOUS

### VOTRE REVENDEUR INFORMATIQUE PRES DE CHEZ VOUS

Maintenance informatique.  
Réseau local.  
Sécurité des systèmes.  
Formation informatique.  
Récupération de données.  
Réparation d'ordinateur portable, serveur, tour et smartphone.  
Création et vente de site WEB.  
Vente de matériel informatique, GSM, électroménagers, et tout autre produits électroniques.

Mais aussi tout pour votre communication, publicité et marketing.

Rue rompré 13  
6980 La Roche-en-Ardenne  
Tel : 084 40 15 79  
Gsm : 0468/35 25 05-0475/29 15 92  
info@electro-laroche.be  
www.electro-laroche.be



## CHAUFFAGE ET SANITAIRE PANNEAUX SOLAIRES

Installation - Dépannage - Entretien - Vente

# Samrée chauff

Samrée, 81 - 6982 La Roche  
Tél./ Fax: 084/44 40 44

Michel: 0497/48 03 30 - Francis: 0496/92 56 93

[www.samreechauf.be](http://www.samreechauf.be)

CLOSSEN  
Michel & Francis





Salon des excursions et voyages scolaires

13 MARS 2016  
10h à 16h  
Athénée Royal  
La Roche-en-Ardenne

Entrée gratuite,  
Concours et animations,  
Réductions ...

www.salondesvoyageesscolaires.be

Agences pour l'Éducation & l'Innovation

Leonard

Autumn Travel

DEL TOUR

CTEB

## Le Restaurant l'Apéro



vous présente  
son menu du week-end  
du Carnaval !

La soupe de tomates

Le steak sauce au choix



Bon Carnaval ... Bien sûr !

19,50 €

Restaurant l'Apéro - 5, rue Clérué - 6980 La Roche-en-Ardenne  
084/41 18 31 - 0495/48 08 88 (Réservations souhaitées)



### Un livre qui fera date

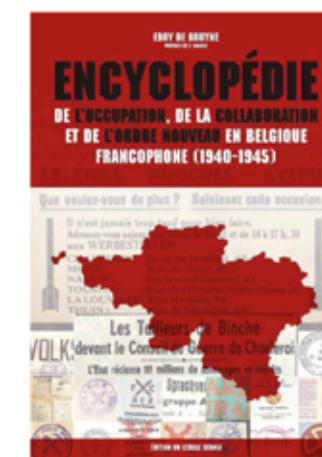
Le Cercle Segnia, cercle d'histoire et d'archéologie, a vu le jour à Houffalize en 1957. Rassemblant des passionnés d'histoire locale, de patrimoine, il n'a cessé d'élargir ses champs d'investigation. Des fouilles sur le terrain ont été mises sur pied. Une revue est sortie de presse. Depuis, les sujets traités sont devenus nombreux et touchent des domaines différents. Le dynamisme d'un de ses piliers, Luc Nollomont, n'est plus à démontrer. Véritable cheville ouvrière du cercle, il n'a cessé de publier des études sur sa ville natale : La Roche-en-Ardenne. L'association de cette dernière à Houffalize est apparue comme une évidence. Depuis un an, une autre commune, d'autres passionnés sont venus élargir le champ d'investigation de Segnia, à savoir la commune de Tenneville.

#### Préface de Francis Balace

La préface est signée du Professeur Francis Balace. En voici un extrait qui a de quoi mettre l'eau à la bouche : « Ceci est l'œuvre d'une vie. Depuis plus de trente ans, Eddy De Bruyne, mu par une passion intellectuelle dévorante doublée d'un sens aigu de la critique, s'est attaché au dépouillement systématique de toutes les sources disponibles permettant de retracer ce que furent, en Belgique francophone, ceux qu'on appela les kollabos ou, par une expression qui n'appartient qu'à notre pays, les inciviques ».

#### Un événement en Belgique francophone

Outre la revue, outre des hors-séries de très haute qualité, le cercle a déjà eu l'occasion d'éditer un livre. C'était dans le milieu des années 1980 et il faisait la part belle au patrimoine religieux d'Houffalize. Cette fois, trente ans plus tard, Segnia récidive avec ce qui apparaît déjà comme un monument. Alors qu'en France, *Un dictionnaire de la collaboration* est sorti de presse en octobre 2014, alors que les recherches en Flandre sont nombreuses, la partie francophone de notre pays semblait être en reste sur le sujet délicat qu'est la collaboration. Ce vide est en passe d'être comblé par la sortie de presse, dans le courant du second semestre 2016, d'une *Encyclopédie de l'occupation de la collaboration et de l'ordre nouveau en Belgique francophone (1940-1945)*. Ce livre, comportant des centaines de notices biographiques, des informations sur les institutions allemandes, belges, sur les mouvements collaborationnistes en Wallonie et à Bruxelles, est l'œuvre du spécialiste incontesté de cette matière, Eddy De Bruyne.



« L'encyclopédie de la collaboration, de l'occupation et de l'ordre nouveau en Belgique francophone (1940-1945) » ne sera disponible qu'en souscription. La date limite de ces dernières est fixée au dimanche 20 mars 2016 (paiement faisant foi). La sortie du livre est prévue dans le courant du second trimestre 2016.

Prix : 60 €, frais de port en sus. Le montant est à verser sur le compte BE90 0000 0336 9132  
BIC : BPOT BE B1 du Cercle Segnia ASBL  
ATTENTION : SEUL LE VERSEMENT SUR LE COMPTE VALIDE LA SOUSCRIPTION.

J.-M. Bodelet



# Quoi de neuf dans votre bibliothèque ?

La bibliothèque de La Roche vous propose des romans, des polars, des livres d'histoires, des témoignages, des BD... pour une location par quinzaine de 0,30 €, 0,50 € ou 1 € (nouveau). Venez découvrir les achats de février.

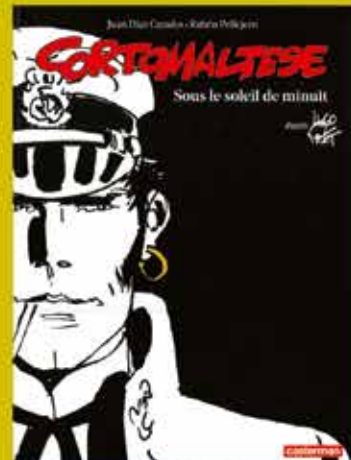


**Chocolat, la véritable histoire d'un homme sans nom**, de Gérard Noirielle

Ce livre raconte l'incroyable destin d'un jeune esclave cubain, vendu à un marchand espagnol, puis engagé comme domestique par un clown anglais. Il arrive à Paris en 1886 et s'impose rapidement comme mime, danseur et comédien. Avec son compère Footit, ils inventent la comédie clownesque et deviennent des stars de la Belle Époque, avant de sombrer dans l'oubli.

Pendant 6 ans, Gérard Noirielle a mené l'enquête de La Havane à Paris, pour retrouver les traces de Chocolat et pour tenter de comprendre pourquoi nous l'avons oublié. Il découvre des archives inédites, rencontre des descendants, recueille des témoignages. Commence alors le combat pour réhabiliter sa mémoire. Combat qui suscite d'abord le scepticisme et l'indifférence, jusqu'au jour où le cinéma s'empare de ce personnage pour lui rendre la popularité qu'il n'aurait jamais dû perdre.

Benoît Mouchart



**Corto Maltese, sous le soleil de minuit**, de Juan Diaz Canales & Ruben Pellejero

Bien plus qu'un personnage de bande dessinée, Corto Maltese est un mythe et, à ce titre, il s'adresse à tous les publics. Citoyen du monde avant l'ère de la globalisation, c'est un Ulysse moderne dont les aventures revêtent plus que jamais une portée universelle.

Rubén Pellejero se montre fidèle aux codes stylistiques d'Hugo Pratt, tout en investissant ses images de sa personnalité. « Je viens d'une école qui puise aux mêmes sources que lui, commente le dessinateur. Comme lui, j'admire les classiques de l'âge d'or américain, mais aussi les bandes dessinées argentines et italiennes. »

« Hugo Pratt nous a donné la liberté de faire vivre à nouveau son personnage, confie Juan Diaz Canales. Nous respectons le nom et l'héritage de Corto, tout en assumant certaines libertés. Pouvoir créer un album à partir d'un tel personnage, c'est un véritable cadeau. » Un cadeau pour les auteurs autant que pour les lecteurs, pour qui Corto Maltese est plus que jamais vivant !



**Au Fil de l'Autre**, par Véronique Jannot

Ce livre est à mettre au chevet de votre vie. Consultez-le régulièrement : c'est un brevet de mieux-être. A moins que vous ne le lisiez d'une traite, car il se dévore comme un roman.

« Si vous avez l'impression d'être trop petit pour changer quelque chose, essayez donc de dormir avec un moustique et vous verrez lequel des deux empêche l'autre de dormir. » Le Dalai-Lama.



**L'arbre du pays Toraja**, de Philippe Claudel

Un cinéaste au milieu de sa vie perd son meilleur ami et réfléchit sur la part que la mort occupe dans notre existence.

Entre deux femmes magnifiques, entre le présent et le passé, dans la mémoire des visages aimés et la lumière des rencontres inattendues, ce roman célèbre les promesses de la vie. Un récit pétri d'émotion et d'espoir.

## Et encore :

*Ne mets pas de glace sur un cœur vide*, de Patrick BESSON ; *Comme par magie*, d'Elisabeth GILBERT ; *Une vie parfaite*, de Danielle STEEL ; *True confessions*, de John DUNNE ; *Promesse*, de Jussi ADLER OLSEN ; *La grande course*, de Nicolas VANIER ; *Celle que vous croyez*, de Camille LAURENS ; *Noël en décembre*, de Bernard TIRTIAUX ; *Le fils*, de Jo NESBO ; *Le dernier des injustes*, de Claude LANZMANN ; *Mount Terminus*, de David GRAND



### Au programme :

- **Le Château fort de Douvres** (voyage dans le temps de la fin du 18ème siècle aux années 1960-70) ;
- **Londres** : une matinée à la découverte du **quartier de Westminster** : Trafalgar Square, 10 Downing Street, Maison du Parlement, Big Ben, St James's Park. Relève de la garde devant Buckingham Palace ;
- **Churchill War Rooms** : Le musée comprend les **Cabinets War Rooms**, un complexe historique souterrain qui abritait un centre de commandement britannique tout au long de la Seconde Guerre mondiale, et le **Churchill Museum**, un musée biographique qui explore la vie de l'homme d'État britannique Winston Churchill ;
- **HMS Belfast** : bâtiment de guerre amarré sur la Tamise qui a pris part au débarquement de Normandie en 1944 ;
- **Impérial War Museum** qui relate notamment les expériences vécues par les témoins de guerres et de conflits majeurs du XXème siècle comme les deux guerres mondiales ;
- **Une matinée libre** au centre de Londres ;
- **Bletchley Park Museum** : site où travaillaient les décodeurs et agents secrets lors de la Seconde Guerre mondiale.

**Coût : 520€/pers. en chambre double - 650€/pers. en chambre single**

Inclus : tous les déplacements en car au départ de La Roche (y compris la traversée en Ferry - retour par l'Eurotunnel sous réserves), le logement en 1/2 pension, les repas de midi (hormis au retour), les excursions, les visites guidées.  
Non inclus : les boissons, les repas lors des trajets A/R, les assurances annulation/rapatriement.

**Le nombre de places étant limité, réservez sans tarder !**

Léon ANDRE,  
Echevin de l'Enseignement.

Guy GILLOTEAUX,  
Bourgmestre.



Réservation et programme complet : Christine LEBOUTTE - Administration communale - 084/24 40 30

OUVERTURE : ME 14H-16H / SA 10H-12H / DI 10H-12H RUE DU CORUMONT, 6B 6980 LA ROCHE



Salon de Coiffure  
HOMMES / DAMES / ENFANTS



Laurence Guissard

Rue du Châlet 15  
6980 La Roche-en-Ardenne

Ouvert du mercredi au samedi sur rendez-vous

Salon: 084 41 16 57  
Privé: 084 43 32 38  
Gsm: 0497 48 16 57

Hôtel "Le Luxembourg"  
Restaurant "La Provence Chez Jeannot"

1A, Avenue du Hadja • 6980 La Roche • ☎ 084/41 14 15

Chers amis, voici votre menu "Gourmand" servi en mars.

Les tranchettes de saumon en gravlax  
Crème légèrement fouettée à l'aneth

Les saint-jacques rôties au beurre de crustacés et Noilly Prat

Le magret de canard senteur d'oranges garnitures de saison

La gourmandise des amoureux

Prix du MENU 50 €  
avec la sélection de vins 75 €

UNIQUEMENT SUR RÉSERVATION!  
☎ 084/41 14 15

Ouvert en soirée et le dimanche midi!

(coiffure) (esthétique) (pédicure)

À domicile  
Déplacement gratuit

Cindy Choffray

☎ 0498/42 97 06



BILLA GAZ JE M'EMBRASE AVEC BILLA GAZ PELLETS

- Gaz Butane, Propane en bouteilles
- Gaz Vrac
- Citernes aériennes ou enterrées
- Pellets pour tous les budgets

Ronchamps 41 - La Roche-en-Ardenne - tél: 084/41.15.14

exe 2b

IMPRIMERIE  
CONCEPTION  
LETTREAGE

Faites forte IMPRESSION

Ouvert de 9h à 12h  
Après-midi sur rendez-vous

Tél.: 084 41 12 10  
Fax: 084 41 12 14  
Mail: info@exe2b.com

Rue des Chats 1, B-6980 LA ROCHE-EN-ARDENNE

Fabrication / Paniers cadeaux / Visites / Musée du chocolat  
Nos chocolats sont également disponibles à la Cave du Vénitien

CHOCOLATERIE ARTISANALE DEPUIS 1993

Cyril CHOCOLAT  
HANDMADE BELGIAN CHOCOLATE

Chocolats et emballages personnalisés (toutes quantités)

Samrée 63 - 6982 La Roche-en-Ardenne  
084 46 71 20 / cyril@skynet.be / www.cyrilchocolat.be

Nettoyage de tout type d'espace professionnel :

gîtes, bureaux, restaurants, salons de coiffures, professions libérales, magasins, ...

ProfessionalNet by CAMORI scris

52 Ortho  
6983 Ortho

0487/803.300  
camori@live.be

CITÉ CARNAVALESCQUE EUROPÉENNE

La Roche-en-Ardenne 43<sup>ème</sup> EDITION

Grand Carnaval

Un Carnaval pas comme les autres

4/5/6 mars

BALS GRATUITS pour les déguisés le vendredi & samedi

CORTÈGE inédit de 50 GROUPES & CHARS

RONDEAU international des musiques

Avec ALIVE BAND, SORTEZ COVER & LES FAISEURS D'AMBIANCE!

Souper du lundi au profit de l'asbl ANDAGE et son Service d'Aide à l'Intégration (SAI) pour enfants porteurs de handicaps

Agenda Carnaval 43<sup>ème</sup> EDITION

2 MARS BAL DES ENFANTS DÈS 15H - ENTRÉE GRATUITE

3 MARS BAL COSTUMÉ DU VENDREDI DÈS 21H30  
Entrée : 6 € - Gratuit pour les déguisés  
Animé par Alive Band

5 MARS INTRONISATION DU NOUVEAU PRINCE  
DÈS 14H avec les CHOFFLEUX D'BUSES, la GUGGA RATSCHA (Mulhouse), les BOULES DE FEU (Reims)

GRAND BAL DÈS 21H  
Entrée : 6 € - Gratuit pour les déguisés - Avec SORTEZ COVER

6 MARS GRAND CORTÈGE INTERNATIONAL DÈS 10H  
Cortège : CHOFFLEUX D'BUSES, GUGGA RATSCHA, BOULES DE FEU, HOUM PAPA BAND, BARVAUX, REMIX BAND, ZIK À DONF, DRUM BAND hollandais  
Cortège inédit de 50 groupes et chars - DÈS 14H  
Rondeau international des musiques - DÈS 16H30

GRAND BAL DÈS 21H30  
Entrée : 5 € (pour tout le dimanche)  
Animé par LES FAISEURS D'AMBIANCE  
L'entrée au cortège donne accès au rondeau et au bal gratuitement!

7 MARS SOUPER DE CLÔTURE DU CARNAVAL DÈS 19H  
Sur réservation avant le 2 mars  
(Au syndicat d'Initiative (084 36 77 36) dès le 20/02/16)  
Organisé par Le Comité du Carnaval au profit de l'asbl ANDAGE et animé par Michel Meyer

A VOS MENINGES ... Voici le « jumelage » du mois de Jean-Marie DOCQUIER composé uniquement de noms de villages.

ATH TEMPLEUVE WARRE LAAR RIVIERE GRAUX SY  
HEYD CELLES HAMME ERE SÛRE LAICHE CHAMPS

A tant pleuvrir, la rivière grossit et c'est la mer sur les champs







PROXIBUS

## Le Proxibus vous reconduit dans votre village durant le week-end du Carnaval

Les nuits de vendredi à samedi et de samedi à dimanche durant le Carnaval

Départ de l'arrêt de bus situé entre le pont du Gravier et la station TOTAL

- Départ à **02 H 00** pour : Beusaint, Vecmont, Mierchamps, Halleux, Petit-Halleux, Cielle, Dochamps, Samrée, Bérismenil, Maboge, Lohan, Villez.
- Départ à **03 H 00** pour : Ortho, Mousny, Floumont, Herlinval, Warempage, Nisramont, Hubermont, Roupage, Thimont, Buisson, Lavaux, Hives.

### LES MANIFESTATIONS ORGANISÉES PAR LE COMITÉ DU CARNAVAL DE LA ROCHE-EN-ARDENNE S'INSCRIVENT DANS UNE DÉMARCHÉ RESPONSABLE EN TERMES DE SANTÉ ET SÉCURITÉ.

Tout au long des manifestations, des messages de prévention et des règles à respecter par tous.

- Consommation d'alcool :
  - 1/ Moins de 16 ans : pas d'alcool.
  - 2/ Entre 16 et 18 ans : pas de spiritueux et alcopops, uniquement bières.
  - 3/ Au-delà de 18 ans : pas de restrictions.



Un bracelet sera remis en fonction de l'âge, un contrôle par les travailleurs des bars sera effectué.

- Distribution d'eau gratuite.
- Interdiction de fumer dans le chapiteau. Vente, consommation et détention de drogues interdites.
- Tranquillité publique et propreté : heures de fermeture fixées, mise à disposition de WC, ...
- Sécurité de la manifestation assurée par une société agréée, collaboration avec Zone de Secours...
- Sécurité routière et transport : retour en Proxibus après les bals en collaboration avec la commune.



#### POUR LES PERSONNES À MOBILITÉ RÉDUITE (PMR) :

- le chapiteau est équipé d'une rampe d'accès
- des toilettes adaptées sont prévues



#### RÈGLE CONCERNANT LE STATIONNEMENT LE DIMANCHE (Voir Ordonnance de Police).

"Stationnement interdit du côté droit (en montant) des routes suivantes: rue de Beusaint (jusqu'au parking du paintball) ; route d'Ortho ; route menant à Vecpré; et route de Samrée. Au niveau de ces routes, et en dehors des endroits régis par une interdiction de stationnement, les véhicules seront tolérés jusqu'à 20h00 maximum"



#### RÈGLE CONCERNANT LES DÉGUISEMENTS :

Sur ordonnance de police, le port de costumes et/ou de déguisements se rapportant au « djihadisme » est interdit. Il en va de même du port d'armes factices complétant ou non un déguisement.

POUR TOUT RENSEIGNEMENT CONCERNANT LA SÉCURITÉ, PRENDRE CONTACT AVEC YVES WALLENS AU 0491/520 401.



Mercredi 2 mars 2016  
Bal des enfants

C'est comme à l'accoutumée dans le chapiteau géant du quai de l'Ourthe que se déroulera le bal des enfants le mercredi 2 mars 2016. Un spectacle adapté et une collation seront offerts aux enfants présents. Le bal commence à 15h et sera précédé du discours du Petit Prince 2015 à 14h sur le perron qui, avec sa cour, rejoindra le chapiteau en cortège.



Le Comité du Carnaval rappelle que durant toutes les festivités, l'utilisation de produits salissants est interdite par arrêté communal. L'entrée est bien entendu gratuite !

### Sabine Lecocq



Photographe diplômée

tel/fax : 0032 84 / 45 68 51  
E-mail : lecocq.sabine@belgacom.net  
GSM : 0032 477 / 13 03 93

Mariage, communion, baptême, bar-mitsva, naissance, book-mode, pub, sport,... immortalisez tous les moments chers à votre cœur.

Leçons d'équitation (initiation et perfectionnement) - Débouillage & entraînement de chevaux - Hippothérapie

Céline Trullemans  
Tél : 0472 / 53.08.29  
tr.celine@hotmail.com



Herlinval 70 - 6983 La Roche-en-Ardenne

### Carnaval 2016 - Souper solidaire du lundi Souper de clôture en faveur d'ANDAGE asbl

Cette année encore le Comité du Carnaval organise un souper de clôture au chapiteau le **lundi 7 mars à 19h**. Cette soirée est présidée par le Prince Carnaval 2016 et sera animée par le roi de l'ambiance, Michel Meyer. L'intégralité des bénéfices réalisés sera versée à l'asbl ANDAGE et son service d'aide à l'intégration pour les enfants porteurs de handicaps.

#### Menu adulte (15 euros)

2 pilons de poulet, 1 lard, 1 saucisse, pomme-de-terre braisée (beurre d'ail), crudités, sauces au choix

#### Menu enfant - de 10 ans (10 euros)

Boulette sauce tomate ou sauce lapin, pomme-de-terre braisée, crudités

Attention, les tickets-boissons achetés pendant le weekend du Carnaval ne seront pas valables pendant ce souper. Les bracelets de participation à ce souper solidaire doivent impérativement être retirés au Syndicat d'Initiative avant le samedi 5 mars à midi.



L'ÎLE DE JADE  
PRÊT-À-PORTER FEMME  
VERO MODA - JUNAROSE

rue du Purnalet, 6  
6980 La Roche  
0489 39 43 19

LILEDEJADE@YAHOO.FR - f L'ÎLE DE JADE





# Pralines artisanales - 27 €/kg

Rue de l'Eglise, 8 - 6980 La Roche - 084/41.16.26 - Le soir : 084/38.91.21.  
dany.grimonprez@skynet.be

Garanties "Pur Chocolat" (Assortiment de plus de 100 goûts)

## Ballotins

250 g - 6,75 € / 375 g - 10,20 € / 500 g - 13,50 € / 750 g - 20,25 € - 1 kg - 27 €

N'oubliez pas de  
commander vos  
oeufs de Pâques !!!



Et nos paniers garnis selon votre choix et votre budget.

### Spécialités :

Truffes chocolat fondant, au lait et aux amandes  
Mendiants, biscuits secs au beurre, cerisettes  
Liqueurs assorties, etc

Grand choix d'articles  
de décoration  
en magasin.



## Samedi 12 Mars 2016 Salle Entente et Loisirs à Samrée à 19h Souper de la R.U.S. Bérismenil

<b>Apéro</b>		<b>Apéro</b>
Moules frites		Boulettes frites
Dessert		Dessert
<b>Adultes : 15 €</b>		<b>Adultes : 12 €</b>
<b>Enfants &lt; 12 ans : 7 €</b>		<b>Enfants &lt; 12 ans : 7 €</b>

Réervations pour le 4 mars au plus tard chez :  
PREVOT J-M : 084/44 40 54 ou 0496/25 51 26  
CLERX Philippe : 084/44 40 56  
BULTOT Ernest : 084/44 42 86  
CHRISTOPHE Davy : 0499/38 38 94  
MABOGE Jacques : 084/43 30 22  
TOUSSAINT Olivier : 0497/43 75 23

## PIZZERIA MEZZOGIORNO

Chers clients,  
la pizzeria MEZZOGIORNO  
vous propose ses pizzas  
et plats à emporter



Pizza à domicile  
MEZZOGIORNO c'est facile !

1, Place du Bronze  
6980 La Roche-en-Ardenne  
☎ 084/41 18 26

## Le pré bio

Colis de viande de l'étable à la table

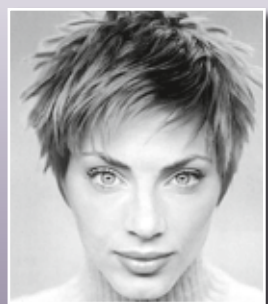
Association Annet - Ferme du Vivrou  
0474 30 20 71

Alain Burhain - Ferme Burhain  
0496 24 24 54

www.leprebio.be  
info@leprebio.be

## Acapelli

Coiffure mixte



Sandrine  
Gatez

Roupage, 43  
La Roche-en-Ardenne  
☎ (084) 41 26 13



## Restaurant chinois "La Chine"

Rue du Pont, 2 - 6980 La Roche - ☎ : 084/41.13.48.  
Tous les jours de 11h45 à 15h et de 17h30 à 23h45.  
Fermé les mardis, sauf en juillet, août et congés scolaires

Cuisines chinoise et thaïlandaise

### Menu à 21,50 € - Table de riz

(Prix par personne - min. 2 couverts)

Potage au choix OU Hors-d'œuvre varié

Plat varié comprenant :

Langoustines sauce piquante  
Bœuf sauté aux oignons  
Dés de porc à la sauce aigre-douce  
Blanc de poulet sauce curry, Riz Cantonais

Dessert au choix

Pour tout plat à emporter un cadeau offert dès 30€

## Tendance Coiffure

Samrée 78a  
6982 La Roche

0841 31 50 09

Fermé le mardi

Dames - Hommes - Enfants

## PLAFONNAGE

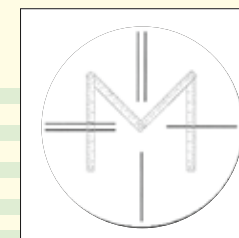
### Nicolas Watlet

CLOISONS FAUX-PLAFONDS ISOLATIONS

MARCHE 0475.735 751 NICOLAS-WATLET.BE

## Géo-Expert s.c.

Vivian Maréchal  
Géomètre Expert Immobilier



- Lotissement
- Division
- Bornage
- Expertise

Quai de l'Ourthe, 2  
6980 La Roche-en-Ardenne  
☎ 086/400.173

## La Roche Optique

Depuis plus de 20 ans  
Nous vous conseillons pour  
le choix de vos :



## Promotions

Toute l'année en magasin

ET N'OUBLIEZ PAS,  
NOUS CONTROLONS TOUJOURS VOTRE VUE  
GRATUITEMENT

Rue Châmont n°28 à La Roche-en-Ardenne - Tél : 084.41.22.03.



**BERISMENIL**  
 Invitation à tous  
 Le vendredi 11 mars  
 dès 19h45  
**GRAND FEU**

**CORTEGE AUX LANTERNES**  
 au départ du terrain de football à 19h45.  
 Il sera allumé par les enfants de moins  
 de 8 ans accompagnés de leurs parents.

Au Lieu dit : "La croix du Laid veu"  
 au pied de l'antenne gsm  
 Pour votre bon amusement : vin chaud, soupe  
 à l'oignon, crêpes, pain saucisse et autres  
 boissons.  
 Du chocolat chaud sera offert aux enfants.

**AMBIANCE GARANTIE !!**

partenaire de vos ambitions

BS  
 rénovation  
 www.bs-renovation.be

RÉNOVATION DE FAÇADES  
 AÉROGOMMAGE - SABLAGE

MAÇONNERIE DE PAREMENT

JOINTOYAGE

TRANSFORMATION-RÉNOVATION

HYDROFUGE

084 41 14 61 0476 30 22 60  
 f retrouvez nous sur facebook

**Le Parc à Gibier**

**LA FETE DU PRINTEMPS**  
 au Parc à Gibier de La Roche  
 le week end des 19 et 20 mars

Sur le parcours pédestre qui traverse le parc à gibier, 12 jeux grandeur nature pour t'amuser en famille ou entre amis.

Ce parcours ludique est inclus dans le prix de la visite du parc entre 10h et 17h le week-end du 19 et 20 mars ainsi que pendant les vacances de Pâques.

Le Parc à Gibier de La Roche, chemin du Parc à Gibier, 6980 La Roche 084/41.23.14 - 084/31.10.35

Au lieu de chercher l'inspiration, que diriez-vous de trouver quelqu'un qui vous inspire ?

De votre identité visuelle à la conception graphique de vos imprimés, en passant par le lettrage de votre véhicule ou encore votre présence sur le web, nous sommes là pour vous aider dans tous vos outils de communication.

Contactez-nous et ensemble, nous trouverons la solution la plus adaptée à vos besoins.

**dal&den**  
 COMMUNICATION  
**graphisme web design**  
 GUILLAUME DALAIDENNE  
**0495 75 11 78**  
 WWW.DAL-DEN.BE  
 INFO@DAL-DEN.BE  
 FACEBOOK.COM/DALETDEN

**MENUISERIE COLLETTE**  
 INTÉRIEUR & EXTÉRIEUR

Menuiserie COLLETTE MG Sprl  
 Domaine de Tchession, 11  
 6980 - La Roche - BELGIQUE  
 T. 084 41 21 65 F. 084 41 24 08  
 info@menuiserie-collette.be  
 www.menuiserie-collette.be

Menuiserie traditionnelle • intérieur & extérieur  
 Châssis, portes de garage, bardage, volets, terrasses

Aménagements complets d'intérieurs  
 Cuisines, escaliers, mobilier, parquet, placards, portes, plafonds, cloisons  
 pour privés et professionnels

**VWJ**  
 S.P.R.L.  
**Vincent JORIS**

**TOITURE & MENUISERIE**

Charpente - Ossature bois  
 Couverture - Zinguerie  
 Menuiserie intérieure et extérieure  
 Chassis Bois-PVC-Alu  
 Manutention avec camion grue  
 Nacelle - Treuil (25 mètres)

Samrée, 83D  
 6982 LA ROCHE  
 GSM: 0497/17.89.76  
 www.v-n-j.be  
 TVA: BE 878.987.472

FIDUCIAIRE  
**BVVG**  
 BODY VAN GEEN  
 COMPTABILITE | FISCALITE | GESTION

VALÉRIE BODY  
 PCF n°300 485 78  
 valerie.body@fiduciairebvg.be  
 0474 43 32 63

GUILLAUME VAN GEEN  
 PCF n°302 974 43  
 guillaume.vangeen@fiduciairebvg.be  
 0472 89 85 48

Route de la Barrière 27  
 6970 Tenneville  
 info@fiduciairebvg.be / www.fiduciairebvg.be

**INVITATION**

L'ASBL « Les Orgues de l'Ourthe »  
 vous invite à son  
**Dîner annuel**

Quand ? Le 13 mars à 13h00  
 Où ? Salle de Vecmont  
 Maison du Plateau

LES ORGUES DE L'OURTHE  
 La Roche en Ourthe

Apéritif offert  
 Entrée : Feuilleté de saumon et rouget  
 Plat : Civet de biche et ses accompagnements  
 Dessert : Petit tiramisu au spéculoos

PAF pour le repas : 25 € pour les adultes  
 12 € pour les enfants de moins de 12 ans  
 Réservations : 0497/ 26 11 76 ou info@lesorguesdelourthe.be  
 au plus tard le 9 mars 2016

**CONCOURS DE COUYON**  
**LE VENDREDI 11 MARS 2016**  
**BUVETTE DU ROYAL ORTHO SPORT**

**Lots :** (pour plus de 750 euros !!!).  
 1<sup>er</sup> prix : 1 sèche-linge d'une valeur de 250€  
 2<sup>ème</sup> prix : 1 corde de bois d'une valeur de 110€  
 3<sup>ème</sup> prix : 1 casserole à pression SEB de 6L d'une valeur de 99€  
 Et bien d'autres lots ...

**Infos : Deglim Henri : 084/43.34.08 et 0498/52.10.99.**

Inscription 19H30  
 1<sup>er</sup> Jeu : 20H30





**Dimanche 20 mars dès 12 H**  
**Salle Entente et Loisirs de Samrée**  
**Dîner au profit du Télévie**

**Au menu :**  
**Tartiflette + 1 lard + salade**  
**Dessert - café**  
 (15 € adulte et 7 € enfant de moins de 12 ans)

**Réservation :**  
 Poncelet Marguerite 084/44 45 04  
 Joris Bernard 084/44.43.50  
 Lescrenier Camille 084/44.44.58 ou 0476/69 44 02.

**Dimanche 10 avril :**  
**Parcours tracés dans nos magnifiques forêts**  
 ➤ Marches de 5km-10km-15km ;  
 ➤ Randonnées en VTT de 23km ou 35km.

Inscriptions dès 8h00 : 5€ (entièrement versés au Télévie)  
 A partir de 12h : 2 tartines de matoufê + dessert  
 PAF : 10€ adulte -5€ enfant moins de 12 ans  
 Pain saucisse : 3€  
 Réservation : voir numéros ci-dessus.

*Tous les bénéfices seront intégralement versés au FNRS afin de continuer la recherche pour vaincre le cancer. Merci. Le Comité et les nombreux bénévoles.*

**Le Fromageur**  
 FROMAGERIE / SANDWICHERIE

**Les jeudis du Fromageur ?**  
**Ça continue en mars !**

**Savourez chaque jeudi midi une spécialité chaude du Fromageur !**

**Le Fromageur vous propose également sandwiches, soupe du jour et paninis !**

**Boulettes de viande sauce marinara et fromage fondu ?**  
**Goûtez notre spécialité « le Joey »**

Rue de l'Église 16 - 6980 La Roche-en-Ardenne  
 0495 31 48 10 / info@lefromageur.be / www.lefromageur.be

**Dîner-Concert de l'École des Cuivres**

**Le dimanche 20 mars 2016**  
**Dès 12 h 00**

**Salle de Vecmont**

**MIXED GRILL**

Adultes -14 €  
 Enfants -10 €  
 Réservation à la Patinoire Bournois (084/41.13.77) ou auprès des membres du Comité

**Ambiance Choeffieux et super Karaoke !**

**Menu Caprice du Mois**

Raviole de Chair de Tourteau aux Tomates Confites  
 Salades Gourmande  
 Ou  
 Foie Gras de Canard Cuit au Torchon, Chutney de Figues au Vin Rouge (Sup 5.95 €)

Dos de Skrei en Croûte d'Herbes Fraîches, Jus de Veau Corse  
 Granité Glacé

Lapin du Pays Mijoté en Cocotte au Sirop de Liège Artisanal  
 Frites Coupées au Couteau  
 Ou  
 Risotto de Bar et Scampi en Réduction de Crustacés (Sup 3.95€)

Carpaccio d'Ananas, Crème Glacée Vanille Bourbon  
 Chantilly aux Zestes de Citrons Verts

**LE MIDI HOTEL RESTAURANT**

**37,95 €**  
**(53,95 € Vins compris)**

Rue de Beusaint, 6  
 6980 La Roche  
 © 084/41 11 38  
 info@hotelmidi.be  
 www.hotelmidi.be

## ATL : les mercredis récréatifs

### Programme du mois de mars 2016 :

- 02/03 : « Atelier peinture sur murs » (prévoir des vieux habits)
- 09/03 : « Sortie extérieure » (pour plus d'infos contactez Isabelle)
- 16/03 : « Réalisation de pâtisseries avec Louis Nicolas (Boulangier-Pâtissier) »
- 23/03 : « Grande chasse aux œufs »



#### Pour plus de renseignements et inscriptions :

Isabelle Loncin, coordinatrice ATL.  
 Administration communale - Place du Marché, 1 à 6980 La Roche-en-Ardenne.  
 0490/64.48.86 - isabelle.loncin@la-roche-en-ardenne.be

Léon André, Echevin de l'Enseignement

**Au Quai de l'Ourthe**

- ✓ Ascenseur
- ✓ Parkings
- ✓ Jardins
- ✓ Duplexes
- ✓ 50 m du centre
- ✓ Accès ♿

**6 appartements seniors à louer de 68 à 123 m<sup>2</sup>**

**Quai de l'Ourthe, 15**  
**6980 La Roche en Ardenne**

Prochainement au coeur de La Roche

Pour plus d'informations RDV sur :  
[www.auquaidelourthe.be](http://www.auquaidelourthe.be) Au Quai de l'Ourthe





**GRAND FEU** **Vecmont** **19 MARS 2016**  
 ==>> Route de Mierchamps <<==  
 - Pains Saucisses / Hamburgers  
 - Bar / Vin Chaud  
 - Chapiteau  
 Allumage du Feu : 20h  
**Jeunesse de Vecmont**

**Bal Larue 2016 ! Merci ...**



Le Comité du Bal Larue tient à remercier les participants, les bénévoles, les sponsors et les riverains grâce à qui cette édition 2016 a été un succès !

L'ensemble des bénéfices sera reversé pour aider les parents de Lola, 3 ans, de Namoussart qui souffre d'aniridie, maladie congénitale rare ([www.aniridie.be](http://www.aniridie.be)).

**... à l'année prochaine !**

**Nicolas Pignon**  
 Aménagement, entretien  
 création parcs et jardins

- Tontes & débroussaillages \*\*\*
- Taille \*\*\*
- Elagages & abattages dangereux \*\*\*
- Plantation & clôtures \*\*\*
- Réalisation de pelouses \*\*\*
- Pièces d'eau \*\*\*
- Terrassement & égouttages

0476 53 50 53  
 084 41 16 14

*Le Grenier aux Fleurs*  
 Art floral & Décoration  
 Heures d'ouverture du jeudi au samedi: de 10h à 18h00  
 88a, Bérismenil  
 6980 La Roche  
 Tel: 0474/08.69.80

**ben bikes**  
 vente vélos VTT, VTT électrique, Course, Vélos Enfants, VTC  
 pièces et accessoires réparations  
 0498 /34 79 56  
 Evrard Bernard  
 avenue de villez 13 /6980 La Roche-en-Ardenne

**CARÊME 2016**

« Ecouter tant la clameur de la terre que la clameur des pauvres. »

Pape François

De simples paysans, à Madagascar, et de simples citoyens, au nord, ont choisi d'emprunter un chemin personnel de conversion écologique prôné par le pape François dans l'encyclique 'Laudato Si'. Celui-ci passe par un changement de comportement : consommer moins, autrement et plus sainement. Les bouleversements climatiques éprouvent de plus en plus les paysans malgaches : sécheresse exceptionnelle, pluies précoces, cyclones plus intenses. C'est pourquoi les paysans s'orientent vers l'agroécologie, cette méthode de culture qui dope la production tout en respectant la nature. Les partenaires locaux d'Entraide et Fraternité les encadrent dans un programme qui promeut le rôle des agriculteurs et agricultrices familiaux dans la lutte contre la faim à Madagascar.

**VIVRE PLUS SIMPLEMENT POUR QUE D'AUTRES PUISSENT SIMPLEMENT VIVRE.**

Beaucoup de citoyens en ont pris conscience et ont déjà commencé à changer : ils se déplacent, s'alimentent, se chauffent différemment. Ils consomment moins, prennent des initiatives durables dans leur paroisse, leur mouvement de jeunesse, leur école, leur entreprise, leur famille... Ce n'est pas seulement le climat qui change ! Eux aussi changent et découvrent que ce changement est positif.

Temps fort du Carême de Partage de toute l'Église de Belgique, les collectes pour soutenir les paysannes et paysans des pays du sud à sortir de la pauvreté auront lieu les 5-6, 12-13 et 19-20 mars. Vous pouvez aussi verser votre don directement sur le compte BE68 0000 0000 3434 d'Entraide et Fraternité (attestation fiscale pour tout don de 40 € minimum par an).



**Rassemblement des paroisses du Secteur Pastoral**

**VIVRE LA JOIE DU PARDON ET DE LA RÉCONCILIATION**

- 9h45 Accueil en musique
- Partage autour de citations du pape François
- 11h00 Eucharistie avec démarche de réconciliation

Eglise St Nicolas de La Roche-en-Ardenne  
 Dimanche 13 mars 2016



**SEMAINE SAINTE ET PAQUES EN PAROISSES**

**JEUDI-SAINT : 24 mars CÈNE**

- 18h30 Dochamps
- 19h00 Halleux-La Roche
- 20h00 Nisramont
- 20h15 Buisson

**VENDREDI-SAINT : 25 mars**  
 Passion et Mort de Jésus  
**CHEMIN DE CROIX AUX FLAMBEAUX**  
 dans les rues de La Roche à 20h00

**PAQUES : JOIE DE LA RESURRECTION**

**Veillée de Pâques**  
 samedi 26 mars  
 église de La Roche à 21h00

- Jour de Pâques : 27 mars**
- 9h45 Ortho-Beausaint-Samrée
- 11h00 La Roche
- 11h15 Bérismenil-Hives-Cielle

**Joyeuse fête de Pâques à tous !**





# BROCANTE

## 1<sup>er</sup> mai

**Buvette & Restauration**  
**Château Gonflable & Grimages**

9h00 à 18h00  
Installation des stands à partir de 5h30  
Stands gratuits, réservation obligatoire avant le 15 avril  
Infos et réservation  
084 43 30 02 ou 084 43 30 28 ou 0495 14 14 78  
brocantebuisson@gmail.com

# BUISSON

La Roche-en-Ardenne

Org. Le Vinil asbl

# Stage

## En route avec les ânes

du 23 - 29 juillet 2016 (11-18 ans)  
du 15 - 21 août 2016 (adultes)

Logement sous tente!  
Le premier jour à la ferme ... le 2<sup>ème</sup> jour jusqu'au 7<sup>ème</sup> jour en route avec les ânes!  
7 jours d'amusement, d'amitié, de défis, ...

Le prix: 190 euros (2<sup>ème</sup> membre de la même famille: 170 euros, 3<sup>ème</sup> membre de la même famille: 150 euros, ...) (repas, boissons, collations et logement inclus).  
Inscrivez-vous par mail ou téléphone:

**La ferme vivante** asbl  
Route du Tram 7, 6980 La Roche-en-Ardenne (Cielles)  
www.lafermevivante.be - info@lafermevivante.be  
084/44.59.32 - 0489/50.94.36

# Floreal Holidays

## Menu de Pâques

Mise en bouche  
\* Noix de Saint Jacques enrobée à l'italienne  
\* Asperges du pays, mousseline au Riesling  
\* Velouté d'asperges au lait de coco  
\* Brochette de filet d'agneau, garniture de saison  
\* Pomme Macaire aux amandes  
\* Dessert du Chef

### Services

25 - 28/03/2016

- Vendredi soir
- samedi/dimanche midi et soir
- lundi midi

01 - 03/04/2016

- Vendredi soir
- samedi midi et soir
- dimanche midi

08 - 10/04/2016

ETONNER  
Ardenne  
ENCHANTER

## SAVE THE DATES!

**Fête des secrétaires: jeudi 21 avril 2016**  
**Fête des voisins: vendredi 27 mai 2016**

**Floreal La Roche-en-Ardenne**  
Avenue de Villez 6 - 6980 La Roche-en-Ardenne  
Tel: 084 219 446 - Fax: 084 219 445  
E-mail: reception.laroche@florealgroup.be  
www.floreal.laroche.be  
Joie & Vacances asbl, tourisme pour tous

## Vous venez chercher des œufs de Pâques avec moi ?

### Gaan jullie met me mee paas-eieren zoeken?

**Zondag 27 maart 2016**  
We vertrekken om 14u.  
Prijs: 7,5 euro per kind ouder dan 2 jaar.  
Inschrijven per telefoon of email kan tot en met zaterdagmiddag (12u).

**Dimanche 27 mars 2016**  
Nous partons à 14h.  
Prix: 7,5€ par enfant de plus de 2 ans.  
C'est possible d'inscrire par téléphone ou email jusqu'au samedi (12h).

**La ferme vivante** asbl  
Route du Tram 7, 6980 Cielles (La Roche).  
www.lafermevivante.be ou info@lafermevivante.be  
084/44.59.32 ou 0489/50.94.36

## Stages vacances à la ferme (5-12 ans)

*Vive les ânes!*  
Du 4 au 8 avril 2016

*Vive les papillons!*  
Du 4 au 8 juillet 2016

*Vive l'eau!*  
Du 11 au 15 juillet 2016

*Vive le feu!*  
Du 1 au 5 août 2016 (5-12ans)

**La ferme vivante** asbl  
Route du Tram 7, 6980 La Roche-en-Ardenne (Cielles)  
www.lafermevivante.be - info@lafermevivante.be  
084/44.59.32 - 0489/50.94.36

## DÉCOUVERTE & INITIATION AU GÉOCACHING

**01-03 AVRIL 2016**

Venez découvrir la région de La Roche-en-Ardenne d'une autre manière grâce à notre chasse aux trésors!

Le Géocaching permet, avec l'aide de votre smartphone ou d'un G.P.S piéton, de partir à la recherche de cachettes dans divers endroits de la région où sont dissimulés un ou plusieurs objets.

Le fonctionnement est très simple, il vous suffit de télécharger l'application gratuite sur votre smartphone et de vous rendre sur le site «Géocaching.com» afin de vous inscrire et enfin partir à l'aventure...

**Vendredi**  
19h00 Buffet de pâtes et dessert  
20h30 Réunion d'information à la salle Le BAR, «le géocaching, c'est quoi? Comment ça fonctionne?»

**Samedi**  
08h00 Petit déjeuner  
09h30 Départ Géocaching, lunch paquet disponible à la réception  
19h00 Menu du marché: Portefeuille de jambon d'Ardenne farci/ Filet pur de porc mariné, sauce à l'estragon / Pommes grenailles aux herbes, légumes de saison / Dessert

**Dimanche**  
08h00 Petit déjeuner  
09h30 «Tree-Climbing» escaladez un arbre dans le jardin du Floreal et cherchez-y une ou plusieurs cachettes.  
12h30 Assiette froide printanière et dessert

**150€ PAR PERSONNE** INCLUANT  
2 nuitées, 2 petits déjeuners, les repas (boissons non incluses), le lunch paquet de samedi, l'initiation et les activités géocaching

SUPPLÉMENT(S) :  
Citytax: 1.00€/par personne/parnuit-Chambresingle: 15.00€/par chambre/parnuit  
Enfant (3-11ans) : 106.00€ / enfant

**Floreal Holidays**





# Manger local, c'est maintenant possible et très simple !

Rendez-vous sur le site [www.litterroir.be](http://www.litterroir.be)

## Osez-vous changer vos habitudes pour consommer local ?

Il n'est facile pour personne de changer ses habitudes. L'être humain est ainsi fait, il aime son confort connu et se méfie de l'inconnu. Il en est de même dans ses modes de consommation. Même si l'on vous démontre que dépenser son argent dans les grandes surfaces profite plus aux multinationales qu'aux petits producteurs locaux, vous continuerez à y faire vos courses car « c'est bien plus facile » ! On vous comprends ☺. Nous faisons de même pour certains produits ...

Cela dit, une poignée de citoyens commencent à réfléchir plus globalement, à remettre en cause certaines pratiques consuméristes. Ils apprécient de plus en plus ce qui est produit près de chez nous. Ils réalisent qu'ils peuvent avoir un impact sur l'économie locale.

En effet, depuis le mois de mars dernier, date d'ouverture au grand public du site [www.litterroir.be](http://www.litterroir.be), 110 familles sont passées par ce nouveau système pour remplir leur frigo ! Nous tenons à les en remercier très chaleureusement. Grâce à elles, les vœux de changement tant criés à chaque manifestation ne resteront pas des vœux pieux ! Indignés, d'accord, soyez-le, mais agissez ! Qui sera le prochain à commander ?

## Souhaitez-vous donner plus de visibilité à vos produits ?

Ce projet [www.litterroir.be](http://www.litterroir.be) est né de la volonté de certains producteurs de Durbuy de trouver de nouveaux marchés de proximité. L'ADL les y a aidés et est partie à la recherche de nouveaux producteurs sur les territoires voisins depuis novembre 2014. Nous n'avons pas encore pu tout recenser, tant il y a de producteurs ... Aussi, si vous jugez que votre activité peut gagner en visibilité grâce à notre démarche, n'hésitez pas à contacter Renaud Devries au 086 21 98 54. Il se fera un plaisir de vous rendre visite et de vous expliquer cette initiative au service des producteurs locaux ! Vous pourrez vous aussi alors être présents dans cette vitrine virtuelle et donner de belles couleurs aux produits de notre région.

**Mon marché en ligne**

1

JE FAIS MA COMMANDE EN LIGNE AVANT LUNDI SOIR [www.litterroir.be](http://www.litterroir.be)

2a JE RETIRE mon panier LE JEUDI Entre 17h30 et 19h à la Salle Paroissiale de Hotton, rue du Bâti, 9 (derrière l'église)

OU

2b JE FAIS LIVRER mon panier à une adresse convenue LE VENDREDI

[www.litterroir.be](http://www.litterroir.be)

**C2OUT.COM**  
Nicolas Dalaidenne  
Votre expert en communication  
[www.c2com.be](http://www.c2com.be)  
+32 (0)497 06 12 03  
nicolas@c2com.be

**Ludovic de BIBER**  
TOITURE - CHARPENTE - ZINGUERIE  
ORTHO, 56 B-6983 LA ROCHE-EN-ARDENNE  
Tél./Fax : 00 32 (0) 84/75 21 82

**ESPACE BLEU**  
du 15 janvier au 31 mars *Le Sainte Maxime*  
**Menu aux Couleurs du Monde**

**Le Menu entrée, plat et dessert au choix 29,90€**

Scampis Thai Thaïlande 9,80 €  
Enchiladas Mexique 7,90 €  
Kimo Madagascar 9,80 €  
Calderade Portugal 9,50 €

Curry d'Agneau Inde 16,80 €  
Mafé de Poulet Afrique centrale 14,90 €  
Osso Bucco Italie 17,50 €  
Filet de Bar, Saveurs des îles Polynésie 16,20 €

Baba au Rhum Caraïbe 7,00 €  
Irish Coffee Irlande 6,50 €  
Carpaccio de Mangue Pakistan 6,30 €  
Ananas au Gingembre Indonésie 6,80 €

Tous les plats sont également disponibles à la carte

3 place du Marché - 6980 La Roche-en-Ardenne  
Tél. 084 41 14 04 - facebook.com/EspaceBleuSainteMaxime

**SEE-TECH**  
The expression of the light

**PARTENAIRE DES HÔTELS ET RESTAURANTS**

**OFFRE EXCLUSIVE\* ETUDE ECLAIRAGE OFFERTE VALEUR 150€**

PRIX de L'ARTISANAT Batimoi.be 2016

**SERGE ETIENNE**  
RUE DE LA GARE 1 - 6980 LA ROCHE EN ARDENNE  
0496/03.39.62

[WWW.SEE-TECH.BE](http://WWW.SEE-TECH.BE)

ECLAIRAGE | VIDEOSURVEILLANCE | DOMOTIQUE | AUDIOVISUEL | ELECTRICITE

\* Valable jusqu'au 31 mars 2016. Voir conditions en magasin.

**Marc Evrard**  
multitravaux 0472 64 45 57

- Intérieur
- Extérieur
- Tapissage
- Peinture
- Plafonnage
- Carrelage
- Terrasses
- ...

**Fabian Bastin**

- Aménagement extérieur (béton, pavage, etc...)
- Terrassement
- Assainissement, égouttage
- Placement de citernes et stations d'épuration
- Empierrement
- Démolition

Petit-Halleux, 11G  
6986 La Roche-en-Ardenne  
fabianbastin@skynet.be  
Tél: 0496/84.54.07





### A vendre

La Commune vend un lot de 2 remorques : - 1 remorque 3 essieux (tare : 9140kg).  
 - 1 remorque 2 essieux (tare : 6660kg).

Les remorques sont vendues dans l'état bien connu de l'acheteur et la Commune décline toute responsabilité en cas de vice caché ou visible du matériel : une visite sur place est indispensable afin de remettre prix en connaissance de cause.

Prendre rendez-vous avec M. Stéphane Tribolet (Service Travaux) : 084/41.11.19 ou 0495/18.37.36. Les offres de prix sont à envoyer à la Commune pour le 15 mars au plus tard.

A vendre à Ronchampay, bâtiment à usages multiples (anciennement atelier de menuiserie), superficie 250 m<sup>2</sup>, sur et avec terrain de 12 ares, citerne à eau de pluie, disponible à partir du 01/04/2016, prix 80.000 € - Tél : 084/41.21.65

Salle à manger en MERISIER (table + 6 chaises + bahut + vitrine) - Prix : 240 € - GSM : 0477/96.48.28.

### A louer

Canon à chaleur à gaz : 12 €/jour, 60 €/semaine, 100 €/quinzaine + gaz.  
 Déshumidificateur : 12 €/jour, 60 €/semaine, 100 €/quinzaine - ☎ : 084/41.18.48.

Appartement deux chambres à louer à La Roche-en-Ardenne, rue de la Piscine, 4 - Prix : 550 € (charges non comprises) - ☎ : 084/41.29.19 (de 9h à 16h).

### Emploi - Services

BESOIN D'AIDE ? Cours d'Anglais, Allemand, Espagnol Néerlandais, aide aux devoirs, traductions, courriers en tout genre, contactez-moi : 084/467230 - 0477/466154 (Michèle Linchet).

Cherche femme de ménage pour une seconde résidence à La Roche. Le temps de travail est à discuter. ☎ : 084/41.19.50.

**Information du service insertion socio-professionnelle du C.P.A.S.**  
 Nous vous informons de la possibilité de consulter les annonces d'offre d'emploi de la région. Elles sont affichées dans la salle d'attente du C.P.A.S. rue de Beausaint, 2. Pour plus de renseignements, contactez Mlle LOURTHIE Ch., Assistante Sociale, service insertion du C.P.A.S. : 084/41.18.72.

## Le comité de la salle "La Fête des Blés" à Warempage est à la recherche d'un concierge

Notre asbl est à la recherche d'une personne qui pourrait se charger de la conciergerie de notre salle et qui, en contrepartie, pourrait occuper gratuitement (hors charges) l'appartement situé à l'étage.

**La fonction de concierge consiste à :**

1. Assurer les visites et les réservations des salles ;
2. Envoyer les contrats de location ;
3. Réaliser les inventaires d'entrée et de sortie ;
4. Assurer l'entretien des salles et du matériel ;
5. Assurer la facturation finale après réservation.

**Votre contrat :** de 6 mois et renouvelable.

**En ce qui concerne l'appartement :**

- il sera libre d'occupation à partir du 01/08/16.
- il comprend une cour, une entrée individuelle, une cuisine, un séjour salon-salle à manger, 2 chambres, une salle de bain + douche, un WC, une buanderie et un grenier.
- possibilité de visite sur RDV : - 0476/50.52.28 (Philippe PONCELET)  
 - 0473/53.36.00 (Marc PONCELET).

**Candidatures :** Les candidatures sont à envoyer pour le 31 mai 2016 au plus tard à l'attention de : Monsieur PONCELET Philippe, Ortho, 1C à 6983 La Roche-en-Ardenne.

## LA PENSEE POSITIVE DU MOIS

*Cherchons nos petits bonheurs dans la simplicité que la vie peut nous offrir.*

Gina G. - Bérismenil





## Mars 2016

<b>Mercredi</b>	<b>02</b>	<b>La Roche : Carnaval : Bal des enfants</b>
<b>Vendredi</b>	<b>04</b>	<b>La Roche : Carnaval : Bal costumé avec « Alive Band »</b>
<b>Samedi</b>	<b>05</b>	<b>La Roche : Carnaval : Intronisation du Prince + Bal avec « Sortez Cover »</b>
<b>Dimanche</b>	<b>06</b>	<b>La Roche : Carnaval : Grand cortège carnavalesque + Rondeau + Bal</b>
<b>Lundi</b>	<b>07</b>	<b>La Roche : Carnaval : Souper de clôture animé par Michel MEYER</b>
<b>Vendredi</b>	<b>11</b>	<b>La Roche : Marché</b> <b>Bérismenil : Grand Feu</b> <b>Ortho : Concours de Couyon</b>
<b>Samedi</b>	<b>12</b>	<b>Samrée : Souper de la RUS Bérismenil</b> <b>Ortho : Bal au Forum</b>
<b>Dimanche</b>	<b>13</b>	<b>La Roche : Salon des excursions et voyages scolaires à l'Athénée</b> <b>Vecmont : Dîner annuel de l'asbl « Les Orgues de l'Ourthe »</b>
<b>Samedi</b>	<b>19</b>	<b>La Roche : Fête du Printemps au Parc à Gibier</b> <b>Vecmont : Grand Feu</b>
<b>Dimanche</b>	<b>20</b>	<b>Samrée : Dîner au profit du Télévie</b> <b>La Roche : Fête du Printemps au Parc à Gibier</b>
<b>Vendredi</b>	<b>25</b>	<b>La Roche : Fluo Volley Night</b> <b>La Roche : Marché</b>
<b>Samedi</b>	<b>26</b>	<b>Ortho : Bal au Forum</b>
<b>Dimanche</b>	<b>27</b>	<b>Ortho : Bal au Forum</b>

Détails en pages intérieures!!!

### Autres dates à retenir :

Samedi 9 avril : Ortho : Bal au Forum  
 Dimanche 10 avril : Samrée : Marche au profit du Télévie  
 Buisson : Dîner des 50+  
 Samedi 23 avril : Ortho : Bal au Forum  
 Dimanche 1<sup>er</sup> mai : Buisson : Brocante  
 Jeudi 5 mai : Samrée : Barbecue de la petite fête à 12h  
 Samedi 7 mai : Ortho : Bal au Forum  
 Les 13, 14 et 20 mai: La Roche pièce de théâtre interprétée par les Rhéonnants de l'ISJSC  
 Dimanche 15 mai : La Roche : Fête de l'enseignement libre  
 Samedi 21 mai : Ortho : Bal au Forum  
 Dimanche 22 mai : Maboge : Enduro VTT  
 Samedi 4 juin : La Roche : Les Boucles Ardennaises (courses 10km, 21km, 37km - [www.lesboucles.be](http://www.lesboucles.be))  
 Ortho : Bal des années 80-90 au Forum  
 Samedi 18 juin : Ortho : Bal au Forum  
 Samedi 25 juin : Ortho : Bal au Forum  
 Maboge : Epreuve VTT « Downhill »  
 Dimanche 26 juin : Maboge : Epreuve VTT « Downhill »  
 Samedi 2 juillet : La Roche : The GhostRace (course à pied d'obstacle de 14km - [www.ghostrace.be](http://www.ghostrace.be))  
 Vendredi 8 juillet : La Roche : Euro Beach Volley et Beach Pétanque  
 Samedi 9 juillet : La Roche : Euro Beach Volley et Beach Volley loisir + Petite Finale Euro 2016  
 Dimanche 10 juillet : La Roche : Beach Soccer kid's et sénior + Finale de l'Euro 2016 sur écran géant  
 Dimanche 24 juillet : Samrée : Marché artisanal et Brocante  
 Samedi 6 août : Bérismenil : Grande brocante sur Hâche de 7h à 19h  
 Dimanche 7 août : Samrée : Marches ADEPS  
 Du 19 au 22 août : Samrée : Grande fête (vendredi : marche nocturne – samedi bal – dimanche barbecue – lundi Vêcheu)  
 Samedi 20 août : Samrée : 4<sup>ème</sup> challenge de tir à l'arc "Jeannine Solvet"  
 Dimanche 21 août : Samrée : 4<sup>ème</sup> challenge de tir à l'arc "Jeanine Solvet"  
 Samedi 27 août : La Roche : Vélomédiane C. Criquié lion (170km, 98km, 20km - [www.velomediane.be](http://www.velomediane.be))

