



Commune de La Roche-en-Ardenne

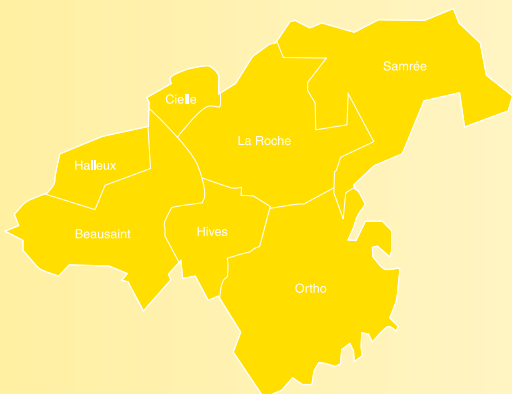
Juillet 2018



Bulletin communal



The Ghost Race IV
07/07/18 à La Roche
www.ghostrace.be



Sommaire	1	Loisirs	35
Le mot du Bourgmestre	2	Sports	37
Population - État civil	11	Enseignement	41
L'invitée du mois	13	Vie culturelle	49
Environnement	15	Vie associative	55
Services	17	Petites annonces classées ..	71
Santé	29	Agenda des manifestations ..	72



INFORMATIONS

Mesdames et Messieurs,
Bonjour,

La Ministre des Infrastructures sportives, Valérie De Bue, a arrêté la liste définitive des projets subsidiés dans le cadre du Plan Piscines.

La piscine de La Roche-en-Ardenne a été retenue.

Cela fait de nombreuses années que nous attendions un plan de financement de rénovation du complexe sportif.

Sans l'intervention de la Région Wallonne, l'opération ne pouvait être assurée, ce qui laissait craindre un triste avenir pour cette belle infrastructure où de nombreuses générations d'enfants ont appris à nager.

Autant dire que l'annonce de la Ministre De Bue est un soulagement.

Les travaux devraient être engagés dans le courant de l'année 2019.

Le montant des travaux subsidiés est estimé à 3.870.000 euros, le subside sera de 1.476.038,81 euros.

La Commune aura également la possibilité d'emprunter un montant de 1.476.038,81 euros, via un prêt sans intérêt.

En outre, le Conseil communal a décidé de créer une Régie communale autonome pour gérer le complexe sportif qui devra, notamment, permettre la récupération de la TVA, soit un montant estimé à 671.652 euros.



Le traditionnel feu d'artifice sera tiré du château féodal ce 20 juillet.

Rappel aux commerçants :

- Toute demande d'occupation du domaine public (hors terrasses si autorisation déjà accordée) doit faire l'objet d'un courrier adressé au Collège communal (email : college.echevinal@la-roche-en-ardenne.be) au plus vite.
- Il en va de même en ce qui concerne la vente d'alcool et l'utilisation de barbecue.
- La vente de gadgets est interdite sur la voie publique sauf autorisation spécifique.
- Les terrasses pourront être exceptionnellement ouvertes jusqu'à 2 heures du matin.
- Fermeture des débits de boissons occasionnels dès la fin du feu d'artifice.
- **Merci d'éteindre les enseignes lumineuses pour 21 heures.**

Etant donné les mesures de sécurité sollicitées par la Police, il est à noter que la circulation sera interdite dans le centre dès 19 heures. Prenez vos précautions !



Dans le cadre de la Fête Nationale, un Te Deum sera chanté à l'issue de la messe de 11 heures, à La Roche-en-Ardenne, le dimanche 22 juillet.



Cette année encore et toujours avec le même plaisir, notre ville accueillera un concert du Royal Juillet Musical : le Requiem de Fauré. Il est prévu le dimanche 15 juillet en l'église de La Roche-en-Ardenne.



Comme vous le savez, les élections communales et provinciales auront lieu le dimanche 14 octobre.

La liste des électeurs sera arrêtée le 01 août.

Au niveau des élections communales et provinciales, les conditions pour être électeur sont les suivantes :

- être belge au plus tard le jour de l'élection ;
- être âgé de 18 ans au plus tard le jour de l'élection ;
- être inscrit au registre de population de la commune au plus tard le 31 juillet 2018 ;
- jouir de ses droits civils et politiques.



Les électeurs étrangers

Moyennant une inscription auprès de l'administration communale, les ressortissants étrangers (UE et hors UE) sont admis à voter pour les élections communales.

Pour les étrangers issus de l'Union Européenne

Tout ressortissant d'un Etat membre de l'Union Européenne âgé de 18 ans le jour de l'élection, inscrit dans le registre de la population et qui jouit de ses droits civils et politiques peut voter à condition de s'être préalablement inscrit comme électeur. Les citoyens qui se sont inscrits pour les élections communales en 2006 ou 2012 ne doivent plus se réinscrire comme électeurs pour les élections de 2018. Ils sont convoqués d'office.

Cette inscription peut s'effectuer à tout moment en introduisant une demande, avant le 31 juillet 2018, à l'administration communale.

Pour les étrangers hors Union Européenne

Tout ressortissant d'un Etat hors de l'Union Européenne résidant dans une commune belge dispose également du droit de vote aux élections communales. Néanmoins, pour le faire valoir, il leur faudra, remplir deux conditions complémentaires à celles imposées aux étrangers issus de l'Union Européenne:

1. faire valoir au moment de l'introduction de la demande cinq années de résidence principale ininterrompue en Belgique couvertes par un séjour légal.
2. faire une déclaration par laquelle il s'engage à respecter la Constitution, les lois du peuple belge et la Convention de sauvegarde des Droits de l'homme et des Libertés fondamentales.



À l'initiative de Madame Doppagne, le Comité du troisième âge de La Roche-en-Ardenne a été initié dans les années 60. Depuis de nombreuses années, l'organisation de cette association est assurée par Monsieur Robert Laloux.

Ce dernier m'informe de sa volonté de confier cette responsabilité à une autre personne. Toute personne intéressée peut prendre contact avec lui (084/41.18.22).



Au Conseil communal du mois de mai, nous avons remis le titre honorifique national de Lauréat du travail à Monsieur Billy Simoné.

Cette distinction est remise par un jury de l'Institut royal des Elites du travail en reconnaissance des qualités professionnelles et de l'engagement social de l'intéressé.

Félicitations Billy !



Voici quelques photos prises dans le cadre des multiples activités qui ont égayé notre Commune tout au long des dernières semaines. Vous pouvez consulter les reportage complets de ces événements sur le site de l'Administration communale (<http://www.la-roche-en-ardenne.be>) dans la rubrique "galeries photos".

Souper de la Bambinerie à La Roche



Petite fête à Samrée



Inauguration de l'église restaurée et grande journée de retrouvailles à Halleux



Barbecue de l'école communale de Vecmont



Brocante et marche Adeps à Beausaint (Reportage photos : Yves TIGROUNI)



Balade Nature du SI Ortho-Hives à Mousny



Marché du Druide à La Roche



Concentration de Harley Davidson à La Roche (Reportage photos : Yves TIGROUNI)



Journée Pétanque à Buisson)



Les demandes de permis actuellement à l'examen sont les suivantes :

Permis d'urbanisme :

- Régularisation de prairies aménagées en zone forestière à Halleux.
Demandeur : Jean-Marc THOMAS.
- Equipement du barrage de l'Ourthe en dispositifs de vidanges et aménagement du bassin d'amortissement à Nisramont.
Demandeur : S.P.W. - D.G.O 2 - Direction de l'Exploitation des Barrages.
- Régularisation de prairies aménagées en zone forestière à Mousny.
Demandeur : Benoit LACASSE.
- Construction d'une maison d'habitation à Mousny.
Demandeurs : M. et Mme ROBERT-NEVEU.
- Transformation et extension d'une habitation à Warempage.
Demandeur : Geert JANSSENS.
- Placement d'une citerne à gaz aérienne à Warempage.
Demandeur : Stéphane VANBEGIN.
- Placement d'une paillote temporaire à La Roche.
Demandeur : Jean-Michel MANANDISE.
- Régularisation de prairies aménagées en zone forestière à Ronchampay.
Demandeur : GROUPE-MARTIN-RIGAUX.
- Remplacement de matériaux de toiture vétustes (cherbins) d'une ancienne bâtisse, par une couverture en ardoise artificielle à Hubermont.
Demanderesse : Bernadette MEYFROIDT.
- Construction d'une maison d'habitation à Thimont.
Demandeurs : M. et Mme DESMET-VAN WIN.

Permis d'environnement :

- Renouvellement de l'exploitation de la station d'épuration à La Roche.
Demanderesse : AIVE.
- Organisation de descentes en kayaks sur l'Ourthe.
Demanderesse : SA BRANDSPORT.

Permis unique :

- Création et exploitation d'une piste pour chevaux de 2000 m² à Roupage.
Demandeurs : M. et Mme MINNE-NOTTEBAERT.

***Ces dossiers sont à votre disposition auprès du service urbanisme de
l'Administration communale.***

Bonne journée à toutes et à tous !

***Guy GILLOTEAUX,
Bourgmestre.***



Bulletin communal : modalités.

- Tous les textes à insérer doivent nous parvenir pour le 10 du mois précédant la parution.
- Tout article doit impérativement être dactylographié, mis en page dans le bon format et accompagné d'un support informatique pour nous permettre de le redimensionner au besoin (CD Rom ou clé USB).
Vous pouvez également l'envoyer par E-mail à l'attention de Nadine LAMBERT à l'adresse suivante :

nadine.lambert@la-roche-en-ardenne.be

Dès réception de votre E-mail, un accusé de réception vous sera envoyé. Si vous ne le recevez pas, prenez contact téléphoniquement avec Nadine LAMBERT au 084/245.061 (le lundi toute la journée, le mardi matin ou le jeudi matin).

Le Collège communal ne peut être tenu responsable du contenu des encarts publicitaires.

TARIFS :

- Encarts publicitaires : Les tarifs ci-dessous s'entendent donc **TVA non comprise.**

	A l'année		Pour 1 parution	
	Rochois	Non Rochois	Rochois	Non Rochois
1/8 de page	250 €	450 €	50 €	90 €
1/4 de page	450 €	750 €	90 €	150 €
1/2 page	750 €	1250 €	150 €	250 €
1 page	1250 €	2000 €	250 €	400 €

- Petites annonces : Toute petite annonce (à vendre, à louer, etc) devra être payée à la demande (3 € par mois par petite annonce de 3 lignes).
- Articles insérés par une association culturelle ou sportive de la commune : Ce type d'article est inséré gratuitement mais son format est limité à 1/4 de page. Si l'article inséré dépasse ¼ de page, le supplément sera facturé au tarif des publicités.

Pour tout renseignement complémentaire, contactez Nadine LAMBERT, le matin (à l'exception du mercredi), au 084/245.061.



ENTREPRISE DE
MENUISERIE & TOITURES
A. FRANÇOIS

**CUISINES
EQUIPÉES**

Rue de la Palette, 10 • 6980 BEAUSAIN
Tél.: 084/41 16 15 • Fax: 084/21 10 15

ENTREPRISE DE CONSTRUCTION MANANDISE



Maçonnerie en pierre – Charpente – Rénovation – Bardage

Tél : 084/36.85.49 GSM : 0479/40.65.56

Mierchamps,10a 6980 La Roche





IMPORTANT

Depuis l'entrée en vigueur du **RGPD** (Règlement général sur la protection des données) le 25 mai dernier, nous vous informons que l'**Administration communale ne peut plus insérer les avis de naissances, mariages et décès sans l'accord écrit des intéressés ou de leur représentant.**

A l'avenir, si vous désirez apparaître dans cette rubrique, vous devez vous rendre au service population pour compléter un formulaire ad hoc.

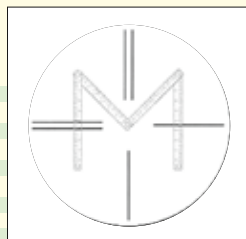
Nous vous remercions pour votre compréhension.

Mariages

- Luc NADIN de Maboge et Timinaka DADJO, du Togo, le 24/03/2018
- Julien GODFROID et Audrey MARLOYE, de Beusaint, le 31/03/2018

Géo-Expert s.c.

Vivian Maréchal
Géomètre Expert Immobilier



- Lotissement
- Division
- Bornage
- Expertise

Quai de l'Ourthe, 2
6980 La Roche-en-Ardenne
☎ 086/400.173

Nettoyage de tout type d'espace
professionnel :

gîtes, bureaux, restaurants,
salons de coiffures, profes-
-sions libérales,
magasins,...



52 Ortho
6983 Ortho

0487/803.300
camori@live.be





Le Restaurant l'Apéro vous présente son menu du mois de Juillet

Le Carpaccio de bœuf
ou La salade folle aux croquettes de chèvre

Le wiener schnitzel
à l'ardennaise
ou La carbonnade à la Flamande

La mousse au chocolat maison

Venez le découvrir dans notre nouveau décor
et ... bon appétit, bien sûr !

Restaurant L'Apéro - 5, rue Clérie - 6980 La Roche-en-Ardenne
084/41 18 31 - 0495/48 08 88 (Réservations souhaitées)

Et si vous pensiez un peu à Vous !



Claude Balthazard
Coach de vie
personnel - professionnel - scolaire
management de la bienveillance

Ma mission : Vous aider à vous réaliser
dans votre vie privée, professionnelle, scolaire.
Vous aider à changer votre regard sur vous-même,
sur les difficultés que vous traversez.

Nous avons tous droit au bonheur, vous aussi !

Je vous accueille en toute confidentialité à Nadrin, Au Setier, 6
sur rendez-vous au 0495/21.44.45 - claude@balthazard.be

Nouveau !

Votre nouveau partenaire en informatique

Besoin d'aide ? Un seul numéro
0491/889360

NOTRE FORCE
24/24H
7/7J



<http://www.sil-libramont.com>
info@sil-libramont.com



MENUISERIE
COLLETTE
MG sprl
INTÉRIEUR & EXTÉRIEUR

Menuiserie tous styles pour privés et professionnels

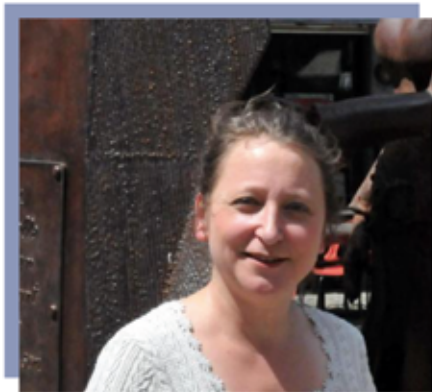
Cuisines, escaliers, mobilier, parquets,
placards, portes, plafonds, cloisons,
châssis, portes de garage, bardage,
volets, terrasses...

Aménagement complet d'intérieur



COLLETTE MG sprl - 084 41 21 65
Vecmont 107 - 6980 La Roche
www.menuiserie-collette.be
info@menuiserie-collette.be





L'Invitée du Mois

Marianne Bastogne, passion poésie.

Personne multifacettes, logopède dans l'enseignement spécialisé depuis une vingtaine d'années, comédienne, musicienne, animatrice de théâtre, **Marianne BASTOGNE** a de nombreuses cordes à son arc. Elle vient de sortir de presse, dans une maison d'édition qu'elle elle-même lancée, un recueil de poésies dont le titre ne laisse aucune équivoque « *Mille & un poèmes inspirés du jour & de la nuit.* » Rencontre avec cette Rochoise qui a fait sienne la citation de Jacques Prévert : « *La poésie, c'est le plus joli surnom qu'on donne à la vie.* »

Marianne Bastogne, vous sortez de presse « Mille & un poèmes inspirés du jour & de la nuit ». Une première expérience de publication ?

Non. J'ai participé à des revues poétiques, des ouvrages collectifs, comme « *bords de mondes* » en 2012 avec les photos de Martine Cornil aux éditions Maelstrom. J'ai également publié deux livres, « *Epoque à recoudre* » en 2006 et « *Bouddha est parmi nous* » édité en 2010. Mais cela ne me semblait pas suffisant. Ces publications étaient pour moi comme des échantillons ! De nombreux autres textes attendaient dans mes tiroirs.

Quelles sont vos sources d'inspiration qui vous ont guidé dans votre dernier opus ?

Depuis que je suis enfant, j'aime Prévert. J'ai ensuite découvert les grands noms de la poésie et, adolescente, j'ai définitivement conclu l'idée que j'aimais la poésie. J'ai commencé alors à écrire moi-même. Tout en poursuivant ma découverte des personnes qui ont fait la poésie, j'ai constaté des liens entre musique et poésie comme avec les Doors, Noirs Désirs, littérature et poésie avec Boris Vian, théâtre et poésie, danse et poésie, film et poésie. Finalement, la poésie est partout. C'est la vie qui nous inspire. Le langage poétique est verbal et non verbal ; il est dans tout ce qui respire ou dans tout ce qui nous permet de mieux respirer.

Si je vous demandais de compléter la phrase : « Pour moi, la poésie c'est... »

La poésie signifie création en grec, la poésie c'est la parole créatrice, la parole qui nous rend plus présent au monde, qui crée du lien entre les choses, les êtres, les éléments. Ecrire de la poésie, c'est faire voir, entendre, sentir au-delà des apparences ce qui nous unit, aussi voir, entendre, sentir les freins qui demeurent en nous et qui nous empêchent d'avancer. Car la poésie n'est pas toujours tendre. Elle nous révèle à nous-mêmes.

Quelles sont vos ambitions ?

Ne plus donner aucun frein à mon inspiration en vérifiant que celle-ci soit toujours orientée vers le bon, le beau, le vrai, le joyeux. Un de mes souhaits est de porter ces textes en des lieux très variés : librairies, bibliothèques, bien sûr, mais aussi scènes théâtrales, hôpitaux, écoles, prisons, en pleine nature. En un mot amener la poésie partout puisqu'elle se trouve partout.



Pourquoi avoir lancé votre propre maison d'édition ?

J'avais le sentiment qu'aucune maison d'édition ne pourrait sortir la plupart de mes écrits. On ne sortait que des « échantillons. » J'ai voulu faire découvrir au lecteur beaucoup plus.

Propos recueillis par Jean-Michel Bodelet



vous cherchez un bon plan ?

Philippe GILLIOT
 Expert - Architecte
 Rue du Pont, 3 à La Roche
 0475 / 670.670

La Perle du Cambodge

*Du soleil dans votre assiette !
 Cela vous tente ?*

Rue du Pont, 3
 6980 La Roche
 0475 670 670

MENUISERIE | TOITURE | CHASSIS

Vincent LESUISSE

LA ROCHE-EN-ARDENNE 084 22 32 97 info@vincent-lesuisse.be

transformation générale
 du bâtiment

intérieur extérieur

du petit au grand travaux

evrard bernard
 0498/34 79 56
 rue gobette 6980 la roche en ardennes

CERTIFICATION P.E.B.

CERTIFICAT PEB

La Performance Energétique de votre Bâtiment est obligatoire lors de la vente ou la location de votre maison, appartement, villa ou et même lors de location temporaire de gîte de vacances ,...

Yves MOREAU
 Certicateur agréé par la Région Wallonne n° P2-01598

0475 / 25.73.55 & 0478 / 73 81 97 (préféré) AARsrl@skynet.be

Prix du certificat en cas de chauffage collectif 99 €
 Appartement 169 € Maison 199 € 150 € par gîtes (remise par quantité)





Ramassage des immondices

La collecte des déchets est réalisée par la société REMONDIS selon le schéma suivant :

LUNDI	MARDI	VENDREDI
La Roche (ville), Vecpré, Villez, Lohan, Maboge, Borzée + ancienne commune d'Ortho	Anciennes communes de Beusaint, Halleux, Hives, Samrée + Cielle	La Roche (ville)

Les sacs doivent être placés en bordure de voirie et sortis, au plus tôt, après 20h la veille du jour de collecte et, au plus tard, avant 7h le jour de la collecte.

Collecte de piles sèches et lampes fluo

Le magasin Electro MOLHAN signale qu'il participe à la campagne de recyclage.

Parc à conteneurs – Roupage, 63z

Horaires d'été (du 01/05 au 31/10) :

☎ : 084/43.30.16.

Du lundi au vendredi de 13h à 19h et le samedi de 9h à 18h.

Fermeture exceptionnelle : le samedi 21 juillet 2018.

Ramassage des papiers-cartons

Le prochain ramassage aura lieu le **vendredi 17 août 2018**.

Pour rappel, les papiers-cartons doivent être placés en bordure de voirie et sortis, au plus tôt, après 20h la veille du jour de collecte et, au plus tard, avant 7h le jour de la collecte.

Ramassage des encombrants

Le prochain ramassage « à la carte » aura lieu **du lundi 8 au vendredi 12 octobre 2018**.

Renseignements complémentaires : Roland GILLET (084/244.031).

Les guides composteurs

Chantal et Guy WARNIE - Warempage	084/34.52.76	de 10h à 18h
Jean-Marie BRANDELEER - Ortho	084/43.35.09	de 18h à 20h
Patrick VOLVERT - Floumont	081/24.82.48	heures de bureau
Guy VAN ZELE - Hives	084/43.35.72	de 9h à 20h

TRAVAUX AGRICOLES

Burhagri

HIVES, 20 A 6984 HIVES
0496 24 24 54 - 0496 24 24 58 - 0474 09 79 67

TAILLE HAIE

(BROYEUR OU SCIES)

TERRASSEMENTS, PLACEMENT DE CITERNE À EAU, STATION D'ÉPURATION PAR LAGUNAGE OU CLASSIQUE...



itinérance aquatique

Exposition

«A vol de libellules»
deux expositions du PCDN de Habay-la-Neuve

La Roche-en-Ardenne
Août 2018

PCDN Habay

Durant le mois d'août, la ville de La Roche-en-Ardenne accueillera au parc du Rompré et dans ses commerces, deux expositions consacrées aux libellules.

Les libellules comptent parmi les insectes les plus élégants de nos zones humides. Inféodées à ces milieux, nous avons moins l'occasion de les observer dans notre environnement immédiat que les papillons par exemple. Les espèces présentées dans ces expositions ont été observées sur les mardelles et mares de la commune de Habay : le PCDN de Habay s'est, en effet, fixé pour objectif prioritaire de restaurer et d'entretenir ces habitats. En vous promenant dans les zones humides de notre territoire, vous pourrez retrouver certaines de ces espèces mais aussi en découvrir d'autres !

L'exposition est proposée dans le cadre du projet Interreg VA Grande Région « Itinérance aquatique » dont le Parc naturel des deux Ourthes est partenaire.

BS rénovation

RÉNOVATION DE FAÇADES

MAÇONNERIE DE PAREMENT

JOINTOYAGE

TRANSFORMATION-RÉNOVATION

HYDROFUGE

Billy Simoné
Chemin des Emontys, 14
La Roche-en-Ardenne
084 40 14 61
0476 30 22 60

partenaire de vos ambitions

www.bs-renovation.be
facebook.com/bsrenovation.be

Création & Entretien Parcs et Jardins

LAYON
Patrice

- Réalisation de pelouses
- Tonte & débroussaillage
- Taille de haies, arbustes, arbres
- Plantations
- Pièces d'eau

0497/ 35 38 79 - 084/ 41 30 73

Diplômé de l'Institut horticole de Gembloux
Ma publicité, un travail de qualité !
Tél. 084/41 30 73 (après 19h) • GSM 0497/35 38 79

Fabrication / Paniers cadeaux / Visites / Musée du chocolat
Nos chocolats sont également disponibles à la Cave du Vénitien

CHOCOLATERIE ARTISANALE DEPUIS 1993

Cyril
CHOCOLAT
HANDMADE BELGIAN CHOCOLATE

Chocolats et emballages personnalisés (toutes quantités)

Samrée 63 - 6982 La Roche-en-Ardenne
084 46 71 20 / cyril@skynet.be / www.cyrilchocolat.be

MENUISERIE - EBENISTERIE *Fraselle Michel*

Escaliers

Portes coupe-feu

Cuisines équipées

Meubles sur mesure

Parquets 100% massif

Portes intérieures en chêne

35 ans d'expérience

084 / 41 10 87
0499 / 15 15 49
Val de Pierreux 6 - 6980 LA ROCHE

Un prix compétitif
Des délais respectés
Un travail de grande qualité



Permanences de M. le Bourgmestre

Guy GILLOTEAUX assurera, sauf imprévu, ses permanences de juillet les samedis matin, de 9h à 12h, à l'exception des samedis 7 et 14 juillet.

Vous pouvez également prendre rendez-vous en téléphonant au 0495/79.82.71.

Votre Administration communale



Place du Marché, 1
6980 La Roche-en-Ardenne
Tél. : 084/41.12.39
Fax : 084/41.18.90



Le service population sera fermé le samedi 14 juillet 2018.

Le service Population/Etat civil

Principales missions :

- la mise à jour du Registre National,
- la délivrance de carte d'identité / passeport / permis de conduire,
- l'établissement de tout acte d'Etat civil,
- la tenue du service des étrangers.

Si vous désirez plus de renseignements concernant les procédures de délivrance de documents :

→ fabienne.nollomont@la-roche-en-ardenne.be → joel.chisogne@la-roche-en-ardenne.be
→ elodie.gaspard@la-roche-en-ardenne.be

Vous projetez un voyage à l'étranger ?

Le site diplomatie.be vous renseigne sur les documents dont vous aurez besoin en fonction de votre destination (il suffit de cliquer sur le lien « documents de voyages pour Belges »)

Horaires : du lundi au vendredi de 8h30 à 12h30 et de 13h à 17h.

Une permanence est également organisée tous les samedis de 8h30 à 12h30.

Le service Urbanisme/Environnement/Travaux

Principales missions :

- consultation du cadastre - plan de secteur ;
- gestion des demandes de permis d'urbanisme, de permis de lotir, ...
- coordination des actions en faveur de l'environnement, dossiers « déchets » ;
- gestion des dossiers de travaux.

Horaires : - les lundis et jeudis : de 8h30 à 12h30 ;

- les mardis, mercredis et vendredis : de 8h30 à 12h30 et de 13h à 16h30.

Location de chapiteaux et aubettes

Les chapiteaux et les aubettes de la Commune peuvent être loués par les associations :

- chapiteau rectangulaire modulable : 10 m x 6 m : 250 € - 5 m x 6 m : 175 €.
- chapiteau de grande taille ligné : 175 € - chapiteau hexagonal : 200 € - chapiteau-tente : 250 €.
- aubette : 20 €/pièce ;

Réservations : HENET Clarence : 084/245.058 (uniquement le matin, du lundi au vendredi).





VILLE DE LA ROCHE-EN-ARDENNE



RECRUTEMENT D'UN AGENT POLYVALENT

La Ville de La Roche-en-Ardenne établit une réserve de recrutement d'agents polyvalents.

Profil souhaité :

- Etre apte à exécuter diverses tâches :
 - entretien (nettoyage, dépoussiérage) des locaux communaux ;
 - préparation et agencement de locaux selon les occupations projetées;
 - organisation des réceptions (commandes, mise en place, service) ;
 - **surveillance dans les écoles et accueil garderie.**
- Etre disposé à travailler aussi bien en équipe que de manière autonome.
- Avoir le sens du contact humain.
- Savoir faire preuve de polyvalence.

Conditions de recrutement :

- Etre belge ou citoyen de l'Union européenne ou être en possession d'un permis de travail.
- Avoir une connaissance de la langue française jugée suffisante au regard de la fonction à exercer.
- Jouir des droits civils et politiques.
- Etre d'une conduite irréprochable répondant aux exigences de la fonction.
- Justifier de la possession des aptitudes physiques exigées pour la fonction à exercer.
- Etre titulaire du permis de conduire B.
- Se trouver dans les conditions APE au plus tard lors de l'entrée en fonction.
- Réussir un examen de recrutement qui consistera une épreuve orale visant à évaluer les compétences professionnelles (*cf* profil de fonction) et les motivations du candidat.

Pour satisfaire à l'examen, les candidats doivent obtenir 60 %.

Les candidatures manuscrites, accompagnées d'une lettre de motivation, d'un curriculum vitae, d'un extrait d'acte de naissance, d'un extrait de casier judiciaire daté d'un maximum de 3 mois à la date de la candidature et d'une copie du permis de conduire sont adressées par lettre recommandée à la poste ou remises au Collège communal contre accusé de réception, au plus tard le 31 juillet 2018 à l'adresse suivante : Collège communal, Place du Marché 1 à 6980 La Roche-en-Ardenne.

***Pour tout renseignement complémentaire : Mme Carine DEVUYST, Directeur général,
au 084/24.50.66.***



Françoise Lambeaux

Warempage, 50A
6983 LA ROCHE
Tél. 084/31 59 93
GSM 0479 72 86 53

*ouvert du mercredi
au samedi*

Coiffure dames, hommes, enfants

PLAFONNAGE

Nicolas Watlet

CLOISONS FAUX-PLAFONDS ISOLATIONS

MARCHE 0475.735 751 NICOLAS-WATLET.BE



CPAS

Centre Public d'Action Sociale de La Roche - Rue de Beausaint, 2 à La Roche - **084/41.18.72.**

Le CPAS est accessible au public en matinée (de 8h30 à 12h). L'après-midi, le personnel travaille à bureaux fermés et le service social reçoit sur rendez-vous.

Les différentes permanences du service social sont réparties comme suit :

- Service social : - Catherine QUOITIN : le lundi, de 8h30 à 11h45 ;
- Laura STILMANT : le mardi et le jeudi, de 8h30 à 11h45 ;
- Valérie BILLA : le vendredi, de 8h30 à 11h45.
- Service insertion socioprofessionnelle : Bénédicte SERVAIS : le mardi et le jeudi de 8h30 à 11h45 ;
- Service médiation de dettes : Aline LIEGEOIS : le mardi et le jeudi, de 8h30 à 11h45.
- Service allocations chauffage : le lundi et le jeudi de 8h30 à 11h45.

Retrouvez d'autres communications importantes du CPAS dans l'article « Les infos du CPAS ».

Accueil Temps Libre (A.T.L.)

Les accueillantes extrascolaires et les animatrices prennent soin de vos enfants lors des accueils extrascolaires : **accueils avant et après les cours, mercredis récréatifs, journées pédagogiques.** Le service ATL est situé à l'administration communale, Place du Marché 1 à La Roche, au 2^{ème} étage (bureau du secrétariat).

Pour tous renseignements et inscriptions : Isabelle LONCIN (coordinatrice ATL)

Tél : 0490/64.48.86 ou 084/24.40.35 - E-mail : isabelle.loncin@la-roche-en-ardenne.be

Agence Locale pour l'Emploi (A.L.E.)

Besoin d'un coup de main ! Les personnes physiques et morales (associations, écoles...) peuvent faire effectuer certaines activités via l'ALE.

Ouverture au public : tous les mardis : de 9h à 12h et les après-midis sur RDV.

Inscription : 7,45 € par an. Prix du chèque ALE : 6,45 € (= 1 heure de travail, assurance comprise).
+ frais déplacements du travailleur à 0,35 €/km. Possibilité de déductions fiscales de 30%.

Avantages pour les travailleurs ALE :

- déplacements du travailleur à charge de l'utilisateur : **0,35 €/km**
- chèques commerces et paire de chaussures, remis par l'ALE, en fonction des heures prestées
- chèques ALE d'encouragement en fonction des formations agréées suivies (et du budget voté)
- comité de concertation à votre écoute : Mr Lapagne (0498/04 24 49) ou Mme Louis (0486/ 41 31 10).

Info-formations : Infos sur toutes les formations de la province de Luxembourg.

Notre adresse : rue de Beausaint, 19 (1^{er} étage) à 6980 La Roche. E-mail : alelaroche524@yahoo.fr

Renseignements : Richard BOURCY (0496/21 10 14), agent Forem.

Mic-ados amo

Mic-Ados est un service accessible gratuitement aux jeunes et aux familles. Nous sommes situés à Marche-en-Famenne mais nous nous déplaçons jusque La Roche où un local est mis à notre disposition. Vous pouvez venir chercher une écoute, une aide, un accompagnement dans les questions et/ou difficultés que vous rencontrez au niveau personnel, familial, scolaire, ...

Pour nous contacter : 084/31 19 31 ou 0494/25 53 08 ou info@micados.be.

Vous pouvez aussi venir jusqu'à nos bureaux de Marche (rue des Brasseurs, 21) et depuis janvier 2017, nous avons une permanence Facebook le mercredi de 13h30 à 15h. Vous souhaitez plus d'infos sur nos projets n'hésitez pas à prendre contact avec nous ou à consulter notre site Internet : www.micados.be

Cours de mise à niveau permis de conduire camion

La MAISON BILLA organise des cours de mise à niveau du permis de conduire camion.

Adresse : Ronchamps 74 à Vecmont (Entrepôt Billa Gaz)

Informations et inscriptions : Fourie sprl au 081/71.74.01. ou Billa Gaz au 084/41.15.14.



Pour fixer un lustre, repeindre un mur, réparer un robinet qui fuit, monter un meuble en kit, raboter un châssis coincé, installer une machine à laver, remplacer un morceau de vinyle, et bien d'autres **petits travaux de bricolage**...



Une seule adresse : Bien chez ToiT à Barvaux

Entreprise d'économie sociale, prix en fonction de vos revenus

KLUSJES IN HET HUIS ? 086.21.06.02.
Sociale onderneming



Integra Plus – Bien chez ToiT

Chainrue 3-5 à 6940 Barvaux s/O
Petits boulots : 086/21.06.02 (Nathalie)
0497/64.38.08 (Eric / Christophe)



www.integraplus.com

Bien chez ToiT est une entreprise d'économie sociale basée à Barvaux qui travaille sur 11 communes du Nord-Luxembourg et alentours. Ces communes sont Durbuy, Hotton, La Roche, Rendeux, Erezée, qui sont les cinq membres fondateurs, mais aussi Clavier, Ouffet, Tinlot, Ferrières, Manhay et Somme-Leuze avec qui nous avons des conventions de partenariat.

Nous développons trois activités : un magasin social de meubles, un service de petits travaux à domicile, et un service de déménagements sociaux.

Le service de petits boulots s'adresse à toute la population. Si vous n'êtes pas trop bricoleur et que vous avez quelque chose à réparer chez vous, faites appel à nous. Nous vous enverrons un technicien qui vous proposera un devis et, si vous acceptez ce devis, ce technicien se chargera de la réparation.

Nous avons deux tarifs. Le tarif plein est de 15 € de l'heure. Le tarif social (chômage, mutuelle, handicap, CPAS, ...) est de 8 € de l'heure. Nous vous demanderons de signer une déclaration sur l'honneur dans laquelle vous attestez de votre situation.

Nos équipes travaillent généralement à deux ou trois. Le chef d'équipe est un professionnel, les autres sont généralement des personnes engagées dans un contrat d'insertion professionnelle. Ces travailleurs peuvent être plus lents, mais nous ne vous facturerons que le nombre d'heures qu'aurait pris un professionnel pour faire le travail et non le nombre réel d'heures qui sert aussi à leur apprentissage.

Des questions ? Appelez-nous au 086.21.06.02 et demandez le service « petits boulots ».

Rejoignez-nous aussi sur notre page Facebook « Bien chez ToiT – Magasin social de meubles ».



**MENUISERIE
ET TOITURES**

PAUL GILLES

MABOGE

Rue de Chession 37

☎ **084/411 076**

0495/167 702

- Châssis bois et PVC
- Parquets
- Cloisons et plafonds
- Portes coupe feu



Salles communales

Centre sportif et culturel La Roche - C/O M. Philippe Poncelet	☎ : 084/41.17.18 ou GSM : 0476/505.228
Salle Li Mahonette de Beusaint - C/O Mme Isabelle André	☎ : 084/41.27.80 ou GSM : 0497/361.066
Salle du football de Bérismenil - C/O M. Ernest Bultot	☎ : 084/44.42.86
Salle de l'ancienne école de Bérismenil - C/O Mme A-M Moussebois	☎ : 084/44.43.89
Halle de Maboge - C/O Mme Véronique Daco	☎ : 0499/379570 (après 17h)
Salle de Buisson - C/O M. Guy Toussaint	☎ : 084/43.30.14 ou GSM : 0479/489.860
Salle de Hives - C/O M. Jean-Michel Bodelet	☎ : 0497/273.309
Salle de Samrée - C/O Mme Christiane Masquelin	☎ : 0476/272.356
Chalet du Ski à Samrée - C/O Mme Anne-Sophie Meunier	☎ : 0498/41.00.23
Salle de l'école d'Ortho - C/O Mme M-Ch. Denis	☎ : 0477/328.168
Salle de Halleux - C/O Mme Anne-Marie Gérard - Jacoby	☎ : 084/41.16.82
Salle «La Fête des Blés» de Warempage - C/O M. Johann MULLER	☎ : 084/21.30.73 ou GSM : 0499/247.047.
Salle « La Maison du Plateau » de Vecmont : - Président : M. Philippe Félix - Pour les réservations : Mme Danielle Collignon - Wathélet	☎ : 0496/257.859 ☎ : 084/41.21.85 ou 0495/672.758.

Le stationnement à La Roche



Pour rappel, vous bénéficiez de 30 minutes gratuites* (zone parking payant) pour **consommer local**

*en poussant sur le bouton vert de l'horodateur.
Tarif des parkings payants : 1 € / heure

DAL&DEN RÉALISE AUSSI
LES LETTRAGE DE VÉHICULES
CAR WRAPPING COMPLET



dal&den | GUILLAUME DALAIDENNE
AGENCE DE CRÉATION GRAPHIQUE
WWW.FACEBOOK.COM/DALETDEN

LOGOS & CARTES DE VISITE
PUBLICITÉS & IMPRIMÉS
SUPPORTS RIGIDES & BÂCHES
SITES INTERNET & MAILINGS
LETTRAGES AUTOCOLLANTS
ET BIEN D'AUTRES CHOSES...



Besoin de mazout ?

Livraisons
7 jours/7
weekends
jours fériés

à partir de 200 litres
cash / Bancontact

084 41 21 10
0495 13 13 77

SHOP
STATION ESSENCE
Ouvert tous les
jours de 8h à 22h !



Matthaeus Consultant

Comptabilité-fiscalité

Conseil en gestion d'entreprise

Analyse de marché

rue de Vecpré 68 6980 BEAUSAIN

+32 490.190.518

matthaeus-consultant@proximus.be

Lundi - Mardi - Mercredi - Jeudi

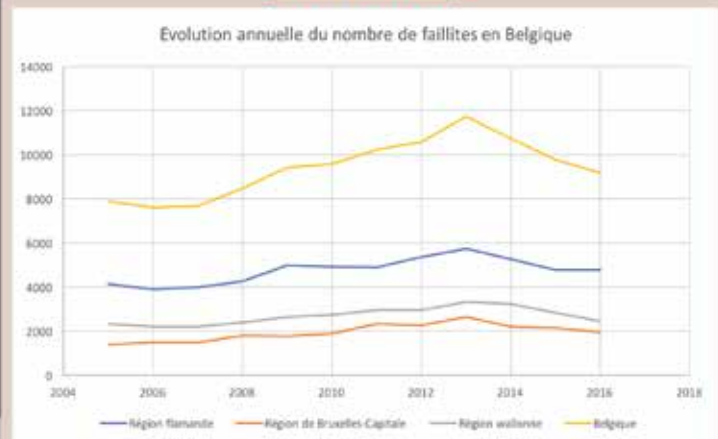
18H30 à 19H45

Vendredi - Samedi

09H30 à 12H30 - 14H00 à 18H00

SUR RENDEZ-VOUS

VOTRE ENTREPRISE EST PLUS QU'UNE SIMPLE STATISTIQUE



En 2017, le nombre de faillites en Belgique a augmenté de 7,6 % par rapport à 2016

Face à l'augmentation croissante des faillites :

1. Besoin d'être accompagné et conseillé pour ne pas être victime des prochaines faillites,
2. Nécessité de connaître le marché économique dans lequel vous évoluez,
3. Envie d'ouvrir de nouvelles opportunités,
4. Besoin de sécuriser votre patrimoine face à la crise, et d'être accompagné par un professionnel à votre écoute.

Votre conseillé en gestion d'entreprise est votre meilleur atout.

MATTHAEUS  CONSULTANT



Besoin de vous déplacer ou de co-voiturer ?

- "Les passagers du Pays" est un réseau permettant à toute personne de se déplacer grâce à l'entraide locale pour des motifs de santé, loisirs, achats, travail... Toute personne affiliée peut en bénéficier.
Coût : - Affiliation : 5 €/an ;
 - Frais de déplacement : 0,3485 €/km (départ/retour du domicile du chauffeur) ;
 - Prise en charge et temps d'attente gratuits.
Renseignements : Les Tournesols : Faby Humblet : 084/34.53.10 ou 0496/86.82.46.
- Le site www.damier.be vous informe sur toutes les possibilités de mobilité au sein de la Province.

La boutique de l'Epi'cintre

Situation : Rue Val du Bronze, 2 à La Roche.

Heures d'ouverture :

La boutique **ACCESSIBLE A TOUS** est ouverte le mardi de 14 à 17h et le samedi de 9h30 à 12h30. Vous y trouverez, à prix démocratique, bibelots, vaisselle, petit électro, linge, lingerie, chaussures, vêtements, jouets, sacs, mercerie. Vous pouvez déposer vos dons à la boutique aux heures d'ouverture.

Renseignements : Solange BASTOGNE : 0479/85.46.62.

L'épicerie sociale de l'Epi'cintre

Situation : Rue de Beausaint, 19 à La Roche (à l'institut Saint-Joseph-Sacré-Cœur)

Heures d'ouverture : les 4 premiers samedis du mois, de 9h30 à 11h30.

Les bénéficiaires, munis de leur carte d'accès, peuvent faire des achats à 50% du marché pour un montant déterminé en fonction du nombre de personnes dans la famille.

Ils peuvent aussi, s'ils le souhaitent, s'asseoir et partager un moment de convivialité avec les bénévoles qui assurent la permanence. Vous pouvez soutenir l'Épicerie par un don au BE93 0016 4511 7067 (une attestation fiscale est fournie pour tout don de 40 € et plus). D'avance merci !

Bibliothèque

La bibliothèque de La Roche, située rue Corumont, 6B, vous propose des romans, des polars, des BD ...

Nouvel horaire d'ouverture :

Mardi de 13h à 17h - Mercredi de 14h à 18h - Vendredi de 9h à 12h et de 13h à 17h - Samedi et dimanche de 10h à 12h.

Contact : Raphaël de Lamotte : 0472/68.09.34 - mail : bibliothequelaroche@gmail.com
 facebook : <https://www.facebook.com/bibliolaroche>

Centre de documentation de l'Ourthe moyenne

Il rassemble et met à votre disposition un grand nombre de documents anciens et contemporains relatifs à la vallée de l'Ourthe. Ouvert le mardi de 9h30 à 12h30 et de 13h à 17h ; ouvert le jeudi de 10h à 12h30 et de 13h à 18h30 ; ouvert le premier samedi du mois de 10h à 13h et sur rendez-vous.

Adresse : Moulin de Bardonwez, 2 à 6987 Rendeux. Rens. : 084/37.86.41.

Site : www.ourthe-documentation.be - mail : noelle.willem@belgacom.net

Accueil Assistance

« Accueil Assistance » est un service professionnel de garde d'enfants malades à domicile. Vous partez travailler l'esprit tranquille et votre enfant se trouve entre de très bonnes mains.

Renseignements : 063/24.24.41. ou www.accueil-assistance.be ou www.promemploi.be

L'équipe « Visiteurs de Malades »

Vous êtes malade, âgé(e) ou seul(e), vous désirez une visite chez vous ? L'équipe « Visiteurs de Malades » vous offre une présence discrète et régulière et/ou un accompagnement spirituel si vous le désirez.

Renseignements : F. Batteux (084/41.18.27) - Abbé R. Maldague (0497/03.22.22).



Office d'Aide aux familles luxembourgeoises (OAFI)

L'OAFI est un service d'aide familiale qui participe au maintien à domicile. L'OAFI s'adresse aux personnes handicapées, aux personnes âgées ou aux personnes qui éprouvent des ennuis de santé, des difficultés familiales.

L'OAFI est aussi un centre de coordination de soins et de l'aide à domicile. Nos coordinatrices peuvent vous informer sur les aides possibles et vous aider à organiser votre maintien à domicile.

Renseignements : - Service d'aide familiale : 084/21.06.99 - info@oafi.be - www.oafi.be
- Centre de coordination : 084/41.02.97 (coordination@oafi.be) - www.oafi.be

Planning familial

Un lieu d'échange, d'écoute et d'orientation sur la vie affective, relationnelle et sexuelle ouvert à tous. L'anonymat, la confidentialité (quel que soit l'âge) et le respect des convictions de chacun sont garantis. Les thèmes suivants peuvent être abordés : grossesse non désirée, avortement, IST dont le SIDA, contraception, difficultés de vie, ...

Permanence chaque lundi, de 12h à 14h, à la Mutualité Socialiste, rue du Moulin, 3/4 à La Roche.

Renseignements : www.planning-familial.be

La Bambinerie

La Bambinerie accueille tous les enfants de 0 à 6 ans, de 7 à 18h30, du lundi au vendredi, sauf jours fériés (également TOUT L'ETE). Psychomotricité, créativité, espace vert, ...

Parking aisé face au hall des sports de l'Athénée. Agréée par l'O.N.E. Déduction fiscale possible.

Renseignements : Rue des Evêts, 2 - 6980 LA ROCHE - 084/41.25.40.

Le Pavillon des P'tits Soleils

Service d'Accueillantes conventionnées, reconnu et subsidié par l'ONE, pour les enfants de 0 à 3 ans. Participation financière proportionnelle aux revenus (barème ONE).

Au centre de La Roche : Co Accueil «Le Pavillon des P'tits Soleils» (Georges Nathalie et Lemaire Charline)

Rens. et inscriptions : asbl P'tits Soleils - Courtil, 128 à 6670 Gouvy - 080/64.38.14 (permanence tous les matins de 9h à 12h sauf les vendredis des congés scolaires)

Proxibus

Pour connaître les horaires de passage, les circuits, les tarifs, ... vous pouvez utilement consulter le site de l'Administration communale (www.laroche.be) à la rubrique « transports - Proxibus » ou prendre contact téléphoniquement avec : - le service population (084/41.12.39) pour les horaires uniquement ;
- info TEC Namur-Luxembourg (081/25.35.55).

Gardes vétérinaires

Le vétérinaire Philippe PAULUIS, rue de Beusaint 23A à La Roche, signale qu'il effectue une garde de week-end. Ses prochaines gardes auront lieu : - le samedi 7 juillet dès 15h et le dimanche 8 juillet ;
- le dimanche 22 juillet.

Renseignements : 084/41.22.05 ou 0496/72.18.67.

Repassage de votre linge

Nous repassons votre linge à la nouvelle salle multi-services de Vecmont (possibilité de prendre votre linge à domicile et de vous le ramener). *Les 2 premières heures sont offertes à tous les nouveaux clients.*

Coût : 9 €/h, soit un titre-service (coût réel après déduction fiscale : 6,30 €/h).

Renseignements : Françoise LOMBET : 0496/532.555. - Mail : francoiselombet@hotmail.com

Problème de coupure d'eau, panne d'électricité...

- En cas d'odeur de gaz ou de fuite de gaz : contactez le 0800/87.087.
- En cas de coupure d'eau : contactez la S.W.D.E. au 087/87.87.87.
- En cas de panne d'électricité : contactez le 078/78.78.00.



Li Terroir, votre circuit court alimentaire

Le projet « www.literroir.be » souhaite faciliter l'accès des familles et des professionnels de l'Horeca aux produits locaux. **Acheter local devient un jeu d'enfant sur le site www.literroir.be**

Comment commander ? Je fais ma commande en ligne avant mardi minuit sur www.literroir.be

Et la livraison ? Soit je retire mon panier à partir du vendredi 16h dans le point relais (le plus proche étant l'Hôtel restaurant Le Chalet à La Roche), soit je fais livrer mon panier à domicile pour le vendredi 16h maximum (dès 60 € d'achat, via une Woodbox, sécurisée et réfrigérée).



Marché Li Terroir (marché de producteurs couvert), les 1^{er} et 3^{ème} vendredis du mois, de 16h à 19h, Salle Arthur Delacoelette (à côté du Brico), rue du Noyer à Melreux.

Renseignements : 0472/38.19.72 ou www.literroir.be

Menuiserie BENOIT SIBRET
La chaleur du bois!

Découvrez nos promotions et conseils sur :

Notre site : www.menuiserie-benoit-sibret.be

9A, Waterpage - 6983 Ortho | T. Tel. : 084/ 43 31 99

Chez Myriam

Accueillante
Autonome

Agréée one

Ortho 31
084/433283
0474/580258

L'ÎLE DE JADE
PRÊT-À-PORTER FEMME
VERO MODA

rue du Purnalet, 6
6980 La Roche
0489 39 43 19

LILEDEJADE@YAHOO.FR - L'ÎLE DE JADE

SO' BAR

Bar à Boulets, Bar à Cocktails et Rhum
Les meilleurs boulets artisanaux de la région
13 sortes de sauces à découvrir dans un cadre chaleureux

*Rue Chantreaux, 2
6980 La Roche-en-Ardenne
Tel. 084/42.02.25 - Esm. 0498/79.36.21*

Sobar.laroche@gmail.com

s.p.r.l.

ROBERTY

ENTREPRENEUR

Travaux publics et privés • Location conteneurs
Aannemer openbare en prive werken • Verhuur containers

Col de Lamormenil, 39 - 6960 MANHAY
Tél.: (086) 45 51 26 - Fax: (086) 45 56 45



Différentes réalisations du Service Travaux de l'Administration communale de La Roche.

Fauchage mécanique à La Roche



Brossage mécanique à Beusaint et à Mousny



Fleurissements à La Roche





Travaux de remise à niveau de banquettes de voiries à Hubermont



Travaux de désherbage à La Roche



***Pour tout renseignement n'hésitez pas à contacter
Monsieur Stéphane TRIBOLET au 0495/18.37.36.***

Stéphane TRIBOLET, Chef du Service Travaux

Charles RACOT, Premier Echevin.





Préparer et sublimer ma peau au soleil

MARY
COHR
PARIS



CatioVital

Nouvelle Jeunesse Soleil
Soin de Beauté anti-rides



Aux actifs stimulateurs
et sublimateurs de bronzage

Institut de Beauté

Mon Privilège

0495/175.775



PIZZERIA MEZZOGIORNO

Chers clients,
la pizzeria **MEZZOGIORNO**
vous propose ses pizzas
et plats à emporter



Pizza à domicile
MEZZOGIORNO c'est facile !

1, Place du Bronze
6980 La Roche-en-Ardenne
☎ **084/41 18 26**



Vente Location
Rénovation



L'énergie dans votre bâtiment

Céline FRIPPIAT



Ronchamps 38
6980 La Roche-en-Ardenne
084.31.34.36
0498.17.58.14

info@cfenergie.be - www.cfenergie.be

CMF CAR
CARROSSERIE • MECANIQUE

NOUVEAU
Véhicules de remplacement
ou
de location

25 €
par jour

CMF CAR, VOTRE GARAGE DE **CONFIANCE** À LA ROCHE-EN-ARDENNE,
TRAVAILLE **TOUTES MARQUES**, TOUS TYPES DE VÉHICULES,
AVEC UNE **EXPÉRIENCE DE 25 ANS** DANS LE MÉTIER!
CMF CAR, C'EST AUSSI LE RÉSEAU 1,2,3 AUTOSERVICE ET DES FORMATIONS
CONTINUES POUR RÉPONDRE À VOS BESOINS.

123
Autoservice

Ronchamps, 52 - La Roche **084 41 30 30**





Médecins



<p>Dr DUQUENNE* Quai de l'Ourthe, 3 084/46.62.40 0494/48.24.80</p>	<p>Centre médical des Evêts* Rue de Harzé, 3 Dr LEGNIERE 084/41.24.31 www.cm-evets.com</p>	<p>Dr MINSIER Rue du Nulay, 3 084/41.11.06 0495/18.37.35</p>	<p>Dr PETIT Dr LUC* Rue Rompré, 8 084/41.21.00</p>
--	--	--	---

- Le Dr LEGNIERE sera absent du 25 juin au 6 juillet inclus.

* Reçoit également ses patients dans le cabinet du Docteur DUQUENNE :

Madame Régine BRISBOIS, psychothérapeute pour adultes et enfants, du lundi au vendredi sur RDV (0472/58.10.92).

* Reçoivent également leurs patients dans le centre médical des Evêts (www.cm-evets.com) :

- Madame Stéphanie LEONARD, psychologue-thérapeute indépendante, le mercredi après-midi (0494/05.47.17 ou leonardsteph@outlook.com).

- Madame Emilie MEYER, diététicienne indépendante spécialisée en diététique sportive, sur rendez-vous (0497/30.20.03).

* Jusqu'au 30 septembre 2018, le Docteur PETIT aura une assistante, le Docteur Sarah LUC.

GARDES

➤ Pour la semaine :

La garde de semaine reste organisée par les différents médecins de notre commune. Pour les appels urgents, **dès 18h**, du lundi au jeudi, vous pouvez former le **numéro unique 1733** qui vous transférera vers le médecin de garde de La Roche ou vers le service d'urgence si la situation le nécessite.

➤ Pour les week-ends (du vendredi 19h au lundi 8h) et jours fériés :

Les gardes sont assurées par les médecins généralistes de la région dans un POSTE MEDICAL DE GARDE.

Il vous suffit de prendre contact avec le n° **1733** et un rendez-vous vous sera donné au poste de garde le plus proche (ou selon votre choix), c'est-à-dire :

- au PMG de Bastogne (Chaussée d'Houffalize, 1 bis à 6600 Bastogne - A côté de l'hôpital)
- au PMG de Marche (Avenue de France, 6 à Marche - Le long du boulevard urbain, dans l'ancien bâtiment des Mutualités chrétiennes).

Une visite du médecin de garde à votre domicile ou un transport par un chauffeur vers le poste de garde restera possible selon le cas.

Il est également possible de prendre rendez-vous pour le jour même sur le site www.1733.be
 La pharmacie de garde la plus proche du poste médical de garde vous sera renseignée.

Emilie Josse

0477 71 26 63



C'est au Poil
 salon de
 toilettage



Rue du Château 5
 6971 Champlon
www.c-au-poil.be
emilie@c-au-poil.be



Wellness L'Alu
Bien-être & Esthétique

Après les examens, le stress, votre peau a besoin de retrouver son équilibre.

Soin visage Young care
(Thé vert, lotus, aloe Vera)
35€
** Possibilité d'un pack maison*

Soin polynésien des pieds/mains
Pose vernis offerte
Ou
Pose vernis semi-permanent à 15€

**** Trousses de voyage disponibles ****

Samrée 84 - 6982 Samrée - www.wellness-lalu.be - lalu@skynet.be - 0498/22.40.64

Le traitement anti-cellulite de référence
Remodeler son corps - Supprimer la cellulite - Atténuer les cicatrices - Eviter les douleurs post sportives - Augmenter la récupération après l'effort

Endermologie et LPG, votre source de bien-être

Séance d'information gratuite sur demande

Dans les cabinets de :
Marc Paulus
Kinésithérapeute
Delphine Dieudonné
Kinésithérapeute et endermologue

Herlinval 084 43 30 50
Herlinval 91 - 6983 Ortho
Tenneville 084 45 51 79
Rte de la Barrière 9A - 6970 Tenneville
www.endermo-ardennes.com

GSM : 0478 38 84 83

Relaxant
Apaisant
Anti-stress

Des résultats rapides et durables contre la cellulite

© Réalisée par www.well-concept.net

Marc Evrard
multitravaux

- Intérieur
- Extérieur
- Tapissage
- Peinture
- Plafonnage
- Carrelage
- Terrasses
- ...

0472 64 45 57

ERIC MATHIAS

MENUISERIE
Portes - escaliers - parquets -
Châssis bois, pvc, alu...

EBENISTERIE
Cuisines équipées - mobiliers -
Placards - dressing - sculpture...

HIVES 44B 6984 LA ROCHE
TEL . 084/412724 FAX . 084/368182
e.mathias@yucor.be



Pharmacies



Pharmacie DEFOY (084/41.11.58) Place du Marché, 6 – 6980 La Roche <u>Heures d'ouverture :</u> Du lundi au samedi : 9h-12h30 et 14h-18h30	Pharmacie EPC (084/41.11.81) Rue de l'Eglise, 12 – 6980 La Roche <u>Heures d'ouverture :</u> Du lundi au samedi de 8h30 à 18h30 sans interruption
--	---

GARDES

➤ Pour la semaine (de 18h30 jusqu'au lendemain 8h30 - du lundi au jeudi) :

- Du lundi 2 au jeudi 5 juillet inclus : pharmacie EPC
- Du lundi 9 au jeudi 12 juillet inclus : pharmacie EPC
- Du lundi 16 au jeudi 19 juillet inclus : rôle de garde de Marche-en-Famenne
- Du lundi 23 au jeudi 26 juillet inclus : pharmacie DEFOY
- Du lundi 30 juillet au jeudi 2 août inclus : pharmacie DEFOY

➤ Pour les week-ends (du vendredi 18h30 au lundi 8h30) et jours fériés :

- Les pharmacies de La Roche font partie du rôle de garde de la région de Marche.
 Pour connaître la pharmacie de garde la plus proche, 3 possibilités s'offrent à vous :
- téléphoner au 0903/99.000 [1,50 €/min] ou consulter le site www.pharmacie.be ;
 - vous rendre à votre pharmacie habituelle où un affichage en façade vous renseignera.

Collectes de sang – Croix-Rouge

Les prochaines collectes de sang organisées par la Croix-Rouge sur notre commune auront lieu à la salle du CPAS, rue de Beausaint, 2 à La Roche : - le jeudi 26 juillet de 15h à 19h30 ;
 - le vendredi 27 juillet de 15h30 à 19h.

Renseignements : 084/36.66.16.

Aide et soins à domicile – Croix jaune et blanche

Renseignements : 084/32.03.10. (24 h/24, 7 jours/7).

O.N.E.

Personne responsable : Nathalie THEATRE (084/45.60.36 les mardis de 19h à 20h et les mercredis de 12h à 13h ou 0499/57.26.38). **Visites sur rendez-vous !**

Le car de l'ONE circule sur la commune le 2^{ème} lundi du mois selon l'horaire suivant :

9h00 : Halleux (église)	9h30 : Ronchampay	10h30 : Ortho (bulles à verre route La Roche)
11h30 : Buisson (église)	12h30 : La Roche (piscine)	13h45 : Samrée (église)
14h30 : Bérismenil (église)	15h00 : Villez (Grand'route)	

NOUVEAU ! Une permanence de l'ONE aura lieu le 4^{ème} vendredi de chaque mois, de 9h30 à 11h30, au 1^{er} étage du complexe sportif de La Roche.

Besoin d'un infirmier indépendant à domicile ?

Contactez :

Amélie LUCAS : 0474/44.72.98	Caroline NUTTENS : 0496/74.41.71
Anaïs BOULANGE et Véronique LEFEBVRE : 0496/42.85.06	
Alice DAVIN : 0474/71.05.35	

Cabinets de kinésithérapie

- Anne Smolders - Rue du Chalet, 18 à La Roche - 084/41.18.04 ou 0495/32.15.77.
- Françoise Lambert - Corniche de Deister, 21 à La Roche - 084/41.15.17 ou 0475/83.05.90.
- Bernard Lefèbvre - Val du Bronze, 9 à La Roche - 084/41.21.12 ou 084/47.78.00 ou 0496/08.53.81.
- Marc Paulus - Herlinval, 91 à Ortho - 084/43.30.50 ou 0496/52.03.19.
- Delphine Dieudonné - Herlinval 91 à Ortho - 084/43.30.50 ou 0478/38.84.83.
- Sabrina Doyenard – Centre médical des Evêts (www.cm-evets.com), rue de Harzé, 3 à La Roche - 0479/68.39.09.

Cabinets d'ostéopathie

- Christelle LINCHE (ostéopathe D.O.) - Rue Clérue, 41 à La Roche – 0496/99.58.66.



Votre centre « Envie d'Être »

Le Plaisir et la Beauté

Microblading

La technique au top pour des sourcils parfaits

Le microblading (qu'on appelle également technique 6D) permet de reconstituer naturellement les sourcils sur du long terme, grâce à une technique manuelle issue d'une gestuelle asiatique ancestrale.

Plus besoin donc de bien dessiner ses sourcils tous les matins dans la salle de bain!

Prix 250 € (retouche 6 sem après comprise)



Avant



Après



Horaire d'ouverture :

Lundi 09h - 16h

Mardi 09h - 21h

mercredi, jeudi, vendredi 09h - 18h

Samedi 09h-14h

Virginie Bourivain

Rue de la Gare, 1

6980 La Roche-en-Ardenne

Tél: 084/41.19.04

« Senior Focus »

La boîte à tartines qui sauve des vies



En cas de disparition inquiétante ou de malaise, la recherche rapide et active d'informations sur la personne concernée est primordiale, voire vitale. C'est la raison pour laquelle le Service Social & Santé de la Province de Luxembourg lance le projet Senior Focus.

Votre commune a décidé d'adhérer à ce projet et de répondre favorablement à la demande de la Province de Luxembourg afin de faciliter l'aide aux personnes âgées sur son territoire.

Mais qu'est-ce que "Senior Focus" ?

PLUS QU'UNE BOÎTE À TARTINES

Senior Focus est une boîte à tartines facile à identifier (grâce à son logo) et rangée dans un endroit familier de tous : le frigo. Elle contient un ensemble de renseignements utiles sur la personne à secourir. Ainsi, les ambulanciers, pompiers, médecins généralistes, policiers, aides-soignants peuvent agir efficacement en cas d'urgence, les premiers instants étant capitaux.



En cas de **disparition**, la boîte Senior Focus renferme tous les éléments dont les policiers doivent disposer rapidement : la photographie du disparu, ses signes distinctifs (tatouages, une barbe, les cicatrices,...), ses habitudes de vie, son lieu de recueillement, les lieux qu'il fréquente, etc.

S'il s'agit d'un **malaise**, les services de secours y trouvent tous les renseignements médicaux indispensables à une bonne prise en charge rapide et adaptée : liste des médicaments, allergies, opérations subies, maladies,...

Si le citoyen en danger vit seul, la tâche s'avère encore plus ardue pour les services de secours qui doivent rassembler les premiers renseignements nécessaires. Grâce à Senior Focus, il suffit d'ouvrir la porte du frigo !

EN PROVINCE DE LUXEMBOURG...

Convaincu par l'utilité du projet, le Service Social et Santé de la Province de Luxembourg, via son service « Bien Vieillir », a décidé de le mettre en place sur son territoire. L'objectif : distribuer cette boîte aux habitants de 75 ans et plus. **À l'intérieur de la boîte se trouvera une fiche descriptive (données personnelles) et une fiche de suivi médical indiquant le nom du médecin traitant, le traitement pris, les allergies médicamenteuses, les affections chroniques et les aptitudes de la personne âgée.**

L'AIDE DES SERVICES DE SANTE SOLLICITÉE

Afin de compléter la fiche médicale intégrée à la boîte, l'aide des médecins traitants et des divers services de santé sera très précieuse. En tant que professionnels de première ligne au sein des familles et habilités à fournir des informations médicales à d'autres confrères, le Service provincial Social et Santé – Bien Vieillir compte sur leur soutien et leur participation active au projet. Les médecins généralistes de la province recevront d'ici peu une lettre d'information personnalisée à ce sujet.

Informations :

Service provincial Social et Santé – Province de Luxembourg
Square Albert 1er, 1 – 6700 Arlon
Tél. : 063/ 212 754 - Email : sp.social@province.luxembourg.be

Si vous souhaitez une "boîte à tartines Senior Focus", vous pouvez vous rendre au SERVICE POPULATION afin de la recevoir.





Au Quai de l'Ourthe

- ✓ Ascenseur
- ✓ Parkings
- ✓ Jardins
- ✓ Duplexes
- ✓ 50 m du centre
- ✓ Accès 

6 appartements seniors
à louer de 68 à 123 m²

Quai de l'Ourthe, 15
6980 La Roche en Ardenne

Prochainement au coeur de La Roche

Pour plus d'informations RDV sur :



www.auquaidelourthe.be



Au Quai de l'Ourthe



*Nouveaux plats Thaïlandais
extra piquants.*

Restaurant chinois "La Chine"

Rue du Pont, 2 - 6980 La Roche - ☎ : 084/41.13.48.

Tous les jours de 11h45 à 15h et de 17h30 à 23h45.

Fermé les mercredis, sauf en juillet, aout et congés scolaires

Cuisines chinoise et thaïlandaise

Menu à 21,50 € - Table de riz

(Prix par personne - min. 2 couverts)

Potage au choix *OU* Hors-d'œuvre varié

...

Plat varié comprenant :

Langoustines sauce piquante

Bœuf sauté aux oignons

Dés de porc à la sauce aigre-douce

Blanc de poulet sauce curry, Riz Cantonnais

...

Dessert au choix

Cherche serveur(se)



ENTREPRISE DE
TRAVAUX AGRICOLES
ET TERRASSEMENTS

Guillaume Servais

+32 497 42 47 44
gsagri@gmail.com





Broderie

Nous nous rencontrons à l'école communale de Vecmont tous les 15 jours (le lundi).
Pour nous rejoindre, il suffit de prendre contact avec Françoise BATTEUX au 084/41.18.27.

Chorale « Larochante »

Envie de chanter ? Venez donc nous rejoindre pour un essai lors de l'une de nos répétitions. N'ayez aucune crainte, nous sommes des amateurs ; notre plaisir est de chanter ensemble, tous les lundis, sous la direction de notre sympathique et compétente directrice de chorale, Bernadetta ARTYM.

Renseignements : 084/41.14.44 ou auprès d'un des choristes.

Chorale de variété/chanson française

Venez chanter avec nous tous les deuxièmes mercredis du mois à 19h30 - salle de classe de Pierre SCHEVERS à l'Athénée Royal à La Roche - et découvrir ou redécouvrir la variété française d'hier et d'aujourd'hui, dans la détente et la bonne humeur.

Renseignements : auprès de Berthe CABAY : 084/41.12.50 ou Véronique ANNET : 084/43.31.56.

Cours d'anglais et de néerlandais

Besoin d'améliorer vos connaissances en anglais ou en néerlandais ? Envie de vous remettre à la pratique des langues ? Je peux vous y aider. Contactez Ch. Saint-Remi pour des cours particuliers ou des tables de conversation (084/41 19 47 - 0474/64 68 62).

Aide pratique individuelle en langues :

AIDE EN ANGLAIS ET EN NEERLANDAIS A TOUS NIVEAUX - SELON LES SOUHAITS PERSONNELS

Cours de conversation conviviaux / Traductions / Aide aux élèves du secondaire et aux étudiants (- Préparation aux examens de passage), à l'oral et à l'écrit : soit dans un local tranquille à La Roche, soit à domicile - Horaires à convenir - Tarif raisonnable - Plusieurs références disponibles.

AIDE EN FRANCAIS :

EENVOUDIGE FRANSE CONVERSATIE - NAAR GEMAK BIJ U AAN HUIS
ONTSPANNEN TAALKENNIS VOOR NEDERLANDSTALIGEN.

Rens. : Martin RIETMAN - Avenue de Villez, 10 - 6980 La Roche - ☎ : 084/40.25.71 (jusqu'à 21h30).



Distributeur automatique 7j/7 - 24h/24

- Oeufs frais
- Plats préparés à base de nos poulets Val Dieu

Du producteur ... Au distributeur !!!

Ferme Poncin, 6986 Halleux (La Roche-en-Ardenne)
0497/71.59.71.



BT Travaux

Ronchampay 2
6980 La Roche-en-Ardenne
E-mail: bttravaux@hotmail.com

0495-53 76 35

Tous travaux de rénovations
lambris, parquet, peintures

Aménagements:
Pose de terrasse en bois
Pavés autobloquants
bordures, gravier
Petite maçonnerie

Devis gratuit
sans engagement

Menu Caprice du Mois

Tartare de Tomates Bio « mélange de Couleurs »
Mozzarella di Burrata et Tuile au Parmesan

Ou

Foie Gras Poché au Vin Rouge à Basse Température (Sup 5.95 €)
Confit d'Oignons aux Epices Douces

✦ ✦ ✦

Blanc de Loup de Mer Simplement Meunière,
Jus Citronné, Linguine al Nero di Seppia Carmiano IGP

✦ ✦ ✦

Granité au Vin Rouge et Infusion de Tilleul

✦ ✦ ✦

Belle Assiette de Moules Jumbo au Vin Blanc
Légumes Croquants et Pointe de Curry de Madras

Ou

Brochette d'Agneau Grillée, Parfum de Cumin et Gingembre Frais
Gratin de Pommes de Terre de Chez Nous

✦ ✦ ✦

Gourmandise de Fraises du Pays au Sirop de Balsamico,
Crème Fraîche au Poivre Noir

LE MIDI

**HOTEL
RESTAURANT**

39,95€ (57,95€ vins compris)

Rue de Beausaint, 6
6980 La Roche
☎ 084/41 11 38
info@hotelmidi.be
www.hotelmidi.be

DEMENAGEMENTS PAQUAY

- ✓ Déménagements nationaux et internationaux
- ✓ Service de qualité assuré
- ✓ Devis gratuit

Samrée 2A – 6982 La Roche
GSM : 0495/28.09.90

**l'art du bois**

Patrick Liégeois
Menuiserie - Ebénisterie

Cuisine équipée - Portes - Escaliers
Meubles sur mesure
Parquets - Placards - Cloisons

0496 283 194
www.lartdubois.be – info@lartdubois.be

SIMCO
AEROGOMMAGE

Décapage
de toutes surfaces
par abrasifs naturels !

Bois, métal, pierre, verre, crépi,
monuments funéraires...

A votre domicile ou en nos ateliers

0475 92 98 44

La Roche en Ardenne

info@simco-aerogommage.be

www.wallux.com/simco-aerogommage





Football

R.O.C. ROCHOIS : Renseignements : REINERS Daniel : 0497/153.709.

Le ROC Rochois recherche des joueurs pour compléter les équipes de jeunes en cadet, scolaire et junior.

ROYAL ORTHO SPORT : Rens.: BRANDELEER J-M. : 084/43.35.09 ou 0498/38.63.91.

U.S. VECMONT : Renseignements : FORGEUR Victor : 084/41.18.88.

R.U.S. BERISMENIL : Renseignements : PREVOT Jean-Marie : 0496/255.126.

Volley-ball (VC Rochois)

Renseignements : VINCENT Jean : 084/41.27.42. (après 18h)

Mini foot (Squadra Mezzo)

Renseignements : Nicolas CAPRASSE : 0495/48.08.57.

Ping-pong

A la salle "Li Mahonette" à Beausaint. Rens. : Richard SPRUNG : 084/41.20.14 ou 0495/45.21.87.

Cours de danse à La Roche

Asbl Feel' Ink Dance vous propose au hall sportif de l'Athénée à La Roche :

Lundi : → 16h30-17h30 : éveil à la danse (4-6ans, maternel)

→ 17h30-18h30 : néo-classique

→ 18h30-19h30 : funky-jazz 10-13ans

Mercredi : → 13h30-14h30 : funky-jazz 7-10ans

Vendredi : → 17h00-18h00 : funky-jazz ado

→ 18h00-19h00 : funky-jazz et renforcement musculaire

Equipe : Baudesson Aurore, Lardinois Aurore, Perin Florence et Schevers Coraline

Pour tous renseignements : 0497/93.67.74 et 0499/61.83.80.

Badminton

Un sport pour tous ... hommes, dames, jeunots, jeunettes ! (vraiment pour tous quoi !).

Venez chaque samedi matin de 9h45 à 12h au hall omnisports de l'Athénée de La Roche.

Mais aussi le mardi de 17h15 à 19h. Les volants sont fournis et quelques raquettes sont disponibles.

Rens. : JANTY R. (084/41.18.03), LARUE L. (0492/93.19.17), VANDEN BORRE R. (084/47.73.70)

Club de kayak

Royal Brussels Kayak Club - Quartier Lohan, 9 - Renseignements : Rémi Bilger : 0475/90.64.25.



Les Joyeuses Guibolles



Course à pied	RV parking rue des Tanneries à La Roche	
Réguliers (Henri - 0476/64.47.15)	Lundi 19h00	Jeudi 19h00
Confirmés (Francis - 0499/22.80.01)	Lundi 19h00	Jeudi 19h00
NOUVELLE SESSION DEBUTANTS (0-5 km)	Lundi 19h00	Jeudi 19h00

Renseignements : Patrick LARUE : 0473/46.85.91.

VELO - Haussire Vélo Club (HVC)




CLUB CYCLOTOURISTE ACCESSIBLE A TOUS.

Rendez-vous tous les dimanches et jours fériés à 09h00.

Départ et retour à La Roche Place du Bronze pour une sortie groupée de +/- 3 heures.

Renseignements : haussireveloclub@gmail.com ou Yves WALLENS : 0477/191 068.

L'ASBL « Le Centre Sportif et Culturel »
 de La Roche-en-Ardenne
 organisera 6 stages sportifs
 durant les mois de juillet et août 2018

Dates	STAGES PSYCHOMOTRICITÉ			STAGE GRAND AIR	STAGES MULTISPORTS	
	Du 2 au 6 juillet	Du 20 au 24 août	Du 27 au 31 août	Du 30 juillet au 3 août	Du 23 au 27 juillet	Du 30 juillet au 3 août
Réf du stage	PM1	PM2	PM3	AIR	MS1	MS2
Clôture des inscriptions	29 juin	17 août	24 août	27 juillet	20 juillet	27 juillet
Age	De 3 à 6 ans			De 11 à 16 ans	De 7 à 13 ans	
Programme	Matin : Psychomotricité Après-midi: Activités artistiques, culinaires, éveil des 5 sens, découverte nature, jeux, excursion à la mer...		- le monde des insectes (hôtel à insectes, ...) - plantations - land art / jardin japonais - balade en forêt - visite du Parc à gibier - relaxation / yoga - bricolage nature	Activités de plein air telles que VTT, course, randonnée, bootcamp, fitness, natation et autres surprises !	Volley-ball, tennis, handball, badminton, mini-foot, ... + natation (avec parcours sur notre nouveau module pour exercer ton habileté).  Initiation aux sports nouveaux (kin-ball, indiaka, poul-ball, tchouk-ball,...)	
Animateur	Delphine COURTOIS 0495/99.05.63.	Justine MEURISSE 0477/98.45.73. justinemeurisse@gmail.com		Johanna LINCHE 0471/99.65.61.	Johanna LINCHE 0471/99.65.61.	Olivier REMACLE 0497/62.24.90.
Prix	70€ pour 1 enfant 120€ pour 2 enfants			60€ pour 1 enfant 110€ pour 2 enfants		

Horaires : De 9h à 16h. Pause de 12h à 13h pour le repas tartines.

Remarques : - N'oubliez pas de mentionner sur le bulletin de versement :

1. Nom, prénom, date de naissance des participants + la référence du stage
2. N° de compte : BE31.0680.6602.1055 - BIC : GKCCBEBB.

- C'est le bulletin de virement qui fait office d'inscription.

- Tous nos stages répondent aux exigences de l'ADEPS et sont reconnus par l'ADEPS.

Renseignements complémentaires : auprès de l'animateur du stage choisi.





UNE FOULE D'ACTIVITES AU COMPLEXE SPORTIF DE LA ROCHE ...

Toutes les infos sur

<http://complexe-sportif-la-roche-en-ardenne.be>

Piscine

Horaire d'été (du lundi 2 juillet au samedi 25 août inclus) :

Ouverture tous les jours de 13h à 19h sauf les dimanches, les 21 juillet et 15 août.

La piscine sera fermée du dimanche 26 août au samedi 1 septembre inclus.

*Notre module sera installé
pour les vacances d'été.
Jeunes ou moins jeunes,
n'hésitez pas à venir escalader
notre nouveau module qui
fait déjà le bonheur de tous !*



Club de natation et de sauvetage « Li p'tit Bagneux » (Rens. : Marc Courtois : 0494/54.95.51)

Mardi et vendredi, de 18h30 à 19h30 et le groupe compétition : mardi et vendredi, de 17h à 18h30.

Cours pour les adultes les mardis et vendredis, de 17h à 18h30.

Cours pour bébés nageurs et enfants de moins de 5 ans (Rens. : Delphine Courtois : 0495/99.05.63)

- bébés nageurs accompagnés de leur maman : les mardis de 17h30 à 18h ;
- enfants de 2 à 5 ans : les mardis de 17h à 17h30 et de 18h à 18h30 pour les enfants déjà accoutumés.

Renseignements concernant la piscine : 084/41.17.18 ou Claire Renard 0493/52.40.35.

Renseignements concernant la location de la salle ou de vaisselle : Philippe Poncelet 0476/50.52.28.

Plongée

Tous les mercredis de 20h à 22h. **Renseignements** : Michel DANLOY : 084/47.80.16.

Aqua-gym

Tous les jeudis de 19h à 20h pour le cours débutant et de 20h à 21h pour le cours moyen, au Complexe sportif de La Roche. **Renseignements** : 084/41.23.83 ou 0493/67.36.19.

Step fitness + abdos-fessiers

- STEP : le lundi (de 19h30 à 20h30) et le mercredi (de 20h à 21h) au Complexe sportif de La Roche
- ABDOS - FESSIERS : le mercredi, de 19h à 20h, au Complexe sportif de La Roche.

Renseignements : 084/41.23.83 ou 0493/67.36.19.

Cours de danse country / line dance

Tous les jeudis à 19h au Complexe sportif de La Roche. Dans une ambiance conviviale, avec ou sans partenaire, venez découvrir avec nous la danse country / line dance. Cours spécial pour débutants.

Renseignements : 0495/77.43.65 ou 0472/54.47.22.

Cours de psychomotricité

Tous les mercredis au Complexe sportif dès 13h45 pour enfants dès l'âge de 2,5 ans.

Renseignements : Delphine COURTOIS : 084/41.17.18. ou 0495/99.05.63.



Ju-jitsu

Tous les mercredis au Complexe sportif. Enfants : 18h - Adolescents : 19h.

Renseignements : Tanguy : 0477/28.02.52 ou Céline : 0497/77.56.90.

Cours de yoga et relaxation

Tous les mardis à 19h au Complexe sportif de La Roche. Les cours se donnent en groupe, dans une tenue décontractée... Le cours se termine par une relaxation en musique. Possibilité de prendre le cours en marche.

Renseignements : Jeannine GERADIN (GSM : 0499/13.01.50).

Salle de Fitness au Complexe sportif

Horaires : - Du lundi au vendredi : de 9h30 à 12h et de 16h30 à 21h.

- Le samedi : de 9h30 à 12h.

La salle sera fermée du dimanche 26 août au samedi 1 septembre inclus.

Tarifs : - La séance : 6 € (NB : première séance d'essai gratuite)

- Carte familiale de 10 séances 40 € (valable 3 mois)

- Carte familiale de 20 séances 70 € (valable 6 mois)

Abonnements (avec accès à la piscine pendant les heures d'ouverture au public) :

- 1 mois 40 € (35 € pour les -18ans)

- 3 mois 100 € (90 € pour les -18ans)

- 8 mois 200 € (175 € pour les -18ans)

**PROMO : 12 mois pour 240 €
(220 € pour les moins de 18 ans)**

Un programme d'entraînement peut vous être fourni dès lors que vous avez souscrit à une carte familiale ou un abonnement. Pour ce, adressez-vous au coach sur place, afin qu'il puisse élaborer celui-ci en fonction de vos moyens et disponibilités. Vous conviendrez ensuite d'un rendez-vous lors duquel vous apprendrez les différents mouvements et spécificités du programme.

Renseignements : 084/41.17.18 ou Claire RENARD 0493/52.40.35 ou Philippe PONCELET 0476/50.52.28.

Tennis

Activités organisées sur les courts situés à proximité directe du complexe sportif :

- interclubs : jeunes, adultes [dames et messieurs] d'avril à juin ;
- tournoi de simples et de doubles durant la dernière semaine complète de juillet ;
- cours collectifs ;
- stages en juillet et août.

Location : 10 €/heure pour 1 court - Réservation : à la piscine au 084/41.17.18.

Renseignements : Willy BONJEAN : 084/41.24.07 - 0498/10.14.23.

STAGES DE TENNIS

Dans le cadre de l'action « Eté sport », en partenariat avec l'A.D.E.P.S., le CT La Roche organisera 2 stages de tennis durant les vacances d'été :

- 1^{er} stage du 16 au 20 juillet : initiation et perfectionnement : jeunes de 6 à 15 ans ;
- 2^{ème} stage du 6 au 10 août : initiation et perfectionnement : jeunes de 6 à 15 ans.

Chaque stage est constitué d'un module de 20 heures de cours, à raison de 4h/jour, du lundi au vendredi : de 10h à 12h et de 13h à 15h. Une garderie est assurée durant le temps de midi.

Inscription au stage : 40€/stage.

Ce montant est à verser sur le compte du CT La Roche : BE98 7512-0356-9593.

L'inscription sera prise en compte dès le versement de la somme indiquée ci-dessus.

Personnes de contact :

-Bonjean Willy : 084/41.24.07 ou 0498/10.14.23 - Représentant le CT La Roche

-Remacle Olivier : 0497/62.24.90 - Moniteur

-Bonjean Stéphanie : 0471/37.16.61 - Monitrice





Des examens de passage ? Se préparer à la rentrée ?

**Les ateliers de soutien scolaire
d'enseignons.be ouvriront
du 20 au 24 août !**



Enseignons.be organisera une session spéciale de remédiation dans son centre de La Roche.

Les élèves qui le souhaitent seront pris en charge dans une ou deux matières au choix (Mathématiques, français, néerlandais, anglais, sciences, chimie, biologie, physique, aide aux élèves du primaire) au rythme de deux modules de 90 minutes et d'une pause.

Les groupes de 7 élèves maximum seront animés par un professeur expérimenté qui propose des applications de difficulté croissante.

L'enseignement est concret, dynamique et adapté aux problèmes et lacunes de chacun, de la 1^{ère} primaire à la fin du secondaire.

Dans les locaux de l'Athénée Royal de La Roche, de 8h45 à 12h15.

3 heures de cours à 8,9 € de l'heure.

**Informations et inscriptions au 0498/822.374 ou
soutienscolaire@enseignons.be**

Contact à La Roche : 0496/62.19.75 ou prof.local22@hotmail.com



Caroline Nuttens

Thérapeute corporel, coach bien-être

+32(0)496/74.41.71
Uniquement sur rendez-vous

Chaussée de Charleroi, 15 5000 Namur
Rue de Cielle, 4A 6980 La Roche en Ardenne

www.therapiecorporelle-carolinenuttens.be

TVA: BE 0827 220 057

FABIAN BASTIN
0496 84 54 07

AMÉNAGEMENTS EXTÉRIEURS - TERRASSEMENTS
CONSTRUCTIONS - ÉGOUTTAGES

WWW.FABIAN-BASTIN.BE

PETIT-HALLEUX, 110
1986 HALLEUX



L'Athénée Royal de La Roche, une école numérique !

L'Athénée de La Roche-en-Ardenne a décidé de mettre les technologies numériques au bénéfice des apprentissages et de permettre le développement de compétences alliant créativité, esprit critique et inventivité.



Une connexion optimale et du matériel de pointe

Depuis le mois de septembre, l'école s'est dotée d'une couverture WIFI performante permettant d'améliorer considérablement sa connectivité. Les élèves peuvent ainsi bénéficier de tous les outils en ligne possibles. Dès le mois de mars, sept nouveaux TBI et trois projecteurs multimédias viendront renforcer le parc informatique déjà important de l'établissement afin de couvrir les différents niveaux, les sections et filières depuis l'enseignement fondamental jusqu'aux classes terminales de l'enseignement secondaire.

Des tablettes au service des remédiations

L'école a également répondu à l'appel à projet « Ecole numérique » lancé par la Région Wallonne pour aider les élèves du premier degré suivi par un plan individualisé d'apprentissage (PIA). Lors des heures de soutien du PIA, les élèves apprennent à organiser leur temps de travail, à lire correctement des consignes, à utiliser différentes méthodes basées sur la théorie des intelligences multiples et à réaliser des cartes mentales. La Région Wallonne a été séduite par le projet et met à disposition de l'école des tablettes pour aider les jeunes à améliorer leur méthode de travail.

Des robots pour apprendre à programmer

L'Athénée Royal de La Roche a depuis plusieurs années le label « Ecole entrepreneuriale » décerné par l'Agence pour l'Entreprise et l'Innovation. Dans le cadre d'un appel à projet, L'AEI a financé l'achat de matériel pour la section « Informatique » de l'établissement (une option qui compte 7 heures par semaine) dans le cadre d'un projet axé sur la robotique. Grâce à ce matériel à la pointe, les élèves de première et deuxième années du secondaire peuvent participer à un atelier (100 minutes par semaine) qui les initie à la programmation de ces fameux robots. A noter tous les élèves du premier degré ont un cours d'informatique qui leur donne accès au passeport « TIC » en fin de deuxième année.



L'envol vers votre réussite!



Un enseignement fondamental :

- ▶ **Maternel et Primaire :** Initiation à la natation dès la 2^e maternelle ainsi qu'au néerlandais dès la 3^e maternelle. Accueil matin, soir et les mercredis après-midi. Soupe à 10h pour les maternelles.

Un enseignement général :

- ▶ **1^{er} degré :** Latin ■ Économie ■ Sciences ■ Cuisine ■ Bois ■ Maçonnerie
- ▶ **2^e et 3^e degrés :** ■ Informatique (7h) ■ Latin ■ Économie ■ Sciences ■ Langues Modernes ■ Musique
- ▶ **1^{ère} et 2^e différenciées**

Un enseignement technique :

- Hôtellerie ■ Accueil-tourisme

Un enseignement professionnel :

- Services Sociaux ■ Puériculture ■ Aide Familial(e) ■ Aide Soignant(e)
- Bois ■ Construction gros-oeuvre ■ Couvreur ■ Étancheur



Athénée Royal
de La Roche-en-Ardenne
Rue des Evêts, 4

084.41 12 62

Internats - Externat

Facebook :

Athénée Royal La Roche-en-Ardenne

Ecole fondamentale libre de La Roche

Direction : Nathalie Michel

Inscription sur rendez-vous jusqu'au 6 juillet et à partir du 20 août 2018.

☎ 084/41 21 58

Mail : ecole.libre@skynet.be

<https://sites.google.com/site/ecolelibrelaroche/>

Page Facebook : Ecole fondamentale libre La Roche



En maternelle

- Lecture dès la 3^{ème} maternelle à l'aide de la méthode des Alphas
- Classes de dépaysement pour les M2-M3
- Psychomotricité
- Sieste et relaxation pour les plus petits
- Récréation en décalage pour profiter pleinement de la cour : circuit pour vélos, balançoire, jeux
- Bac potager pour les jardiniers en herbe
- Familiarisation aux outils numériques



En primaire

- Suivi des élèves par le même titulaire pendant deux ans
- Travail en cycle
- Classes de dépaysement
- Sorties pédagogiques
- Activités facilitant l'harmonisation primaire- secondaire
- Familiarisation aux outils numériques

Ensemble

- Différenciation et continuité dans les apprentissages
- Projet d'établissement basé sur le bien-être de l'enfant.
- Travail pédagogique en équipe au service des enfants
- Respect des besoins et des rythmes de chacun
- Valeurs de vie : respect, tolérance, entraide
- Eveil au néerlandais dès la 1^{ère} maternelle
- Garderie dès 7h00 et jusque 18h00/Garderie organisée par l'ATL le mercredi après-midi.
- Potages et repas chauds
- Gestion de collations saines
- Natation dès la 3^{ème} maternelle
- Cour aménagée par zones de couleur (bien-être)



**Ecole dynamique et
familiale**



Institut
St-Joseph/Sacré Cœur
de La Roche-en-Ardenne

www.isj-isc-laroche.be

084/41.14.02 - 084/41.13.90

Facebook: Institut Saint-Joseph ~ Sacré-Coeur

Un mois dans notre école

Les Vingtoriciens sur les planches dans la pièce « On s'arrache ».

Bravo à nos rhétoriciens pour leur investissement et pour ce très beau spectacle!



Journée immersion dans le secondaire pour les élèves de sixième année primaire afin de pouvoir faire connaissance et simplifier le complexe passage du primaire au secondaire. Au programme: rencontre avec les professeurs et les élèves du premier degré, cours, découverte de la ville et repas convivial!



Détente
avant les
examens.
Match de foot
entre les
professeurs et
les élèves.



LES ÉLÈVES DE BEAUSAIN EN CLASSES VERTES À



Du 22 au 25 mai dernier, les élèves de l'école communale de Beusaint (de la 2^{ème} maternelle à la 6^{ème} primaire) se sont rendus en classes de dépaysement au **Domaine de Mambaye à Spa**.

Ce voyage ayant pour thème l'EAU (quoi de plus normal !) poursuivait plusieurs objectifs prioritaires :

- permettre à chacun de découvrir un autre environnement que celui qu'il fréquente au quotidien à savoir Les Fagnes (la Haute-Belgique) et s'approprier un maximum de connaissances dans les domaines scientifique, historique et géographique en visitant toute une série de sites présentant ce liquide précieux sous toutes ses formes ;
- donner l'occasion à chaque enfant de se sociabiliser en expérimentant la vie en groupe dans un lieu autre que la classe.

Le 1^{er} jour, après avoir effectué une halte à Comblain pour explorer le **monde souterrain** de la **Grotte de l'Abîme**, les enfants prirent la direction de la ville thermale sous un orage intense. Après leur installation dans leur nouveau logement, tous partagèrent avec le sourire leur 1^{er} repas loin de papa et maman.

Le lendemain (le mercredi), les enfants eurent la chance de se plonger directement dans l'**univers magique** de SPA en visitant **notamment le Musée de la lessive**, en participant (pour les plus grands) à un jeu de piste dans le célèbre **Parc des 7 heures** et en visitant l'exposition interactive **« EAUDYSSEE »** à la célèbre usine SPA MONOPOLE : un voyage fantastique qui leur dévoilera les secrets de l'or bleu ou comment la nature réussit à nous apporter le meilleur d'elle-même dans notre verre.

Le jeudi, tout ce petit monde embarqua en bus pour **Bérinzenne** où nos petits amis, toujours sous la direction d'un guide, se rendirent en promenade dans **la Fagne de Malchamps**: cette lande sauvage qui abrite de nombreuses espèces d'animaux méconnus et de variétés de plantes (sphaigne, linaigrettes, ...). Bref, un bon bol d'air vivifiant sur le toit de la Belgique. Pour les plus grands, c'est à pied que le groupe rentra au Domaine pour terminer en se rafraîchissant à la **source de la Géronstère** qui donne naissance aux célèbres eaux minérales naturelles connues dans le monde entier. Ouf, juste à temps pour ne pas être trempés par l'autre or bleu ... celui venu du ciel !!! La journée se termina pour tous par une **soirée « Contes et Légendes »**.

Le dernier jour, celui du retour, était déjà malheureusement arrivé. Le temps de ranger ses bagages, de remettre de l'ordre dans les chambres et de prendre un dernier petit déjeuner et hop, embarquement sous le soleil pour un retour par **Comblain** à la découverte des petits habitants de la **rivière** : larves, sangsues et autres insectes furent récoltés, observés, différenciés, dénombrés !!!

Des étoiles plein les yeux et des souvenirs plein la tête, les enfants, impatients de raconter toutes leurs aventures à leur famille, rentrèrent au bercail plus riches de leurs nouvelles expériences. C'est sûr, les classes vertes à Spa, on en parlera encore longtemps à Beusaint !!

Vous pouvez retrouver toutes les photos et vidéos de ce voyage sur la page **Facebook** de notre école mais en voici un avant-goût !!



Nos écoles communales placent l'enfant au centre de leurs préoccupations.



L'enseignement communal rochois est réparti en 3 écoles et 5 implantations (voir ci-dessous). Dans chacune de celles-ci :

- un **corps enseignant sérieux, dynamique et compétent** s'occupe du **bien-être de votre (vos) enfant (s)**.
- chaque élève évolue dans un **climat favorable** (familial, chaleureux, basé sur l'affection, la confiance, la sécurité, la valorisation de l'effort, le droit à l'erreur, le respect des rythmes) et dans un **cadre accueillant, chaleureux et sécurisant**.
- des pratiques de classe soucieuses de **conduire chaque élève à la réussite** sont développées : **appel au vécu, matériel adapté, remédiation, différenciation,...**
- nous **veillons** à assurer la **cohérence** et la **continuité des apprentissages** et utilisons au maximum **l'évaluation formative** pour faire évoluer l'enfant vers la **maîtrise des socles de compétences**.

De plus ,

- Apprentissage du **néerlandais dès la maternelle**.
- Cours d'**informatique** et **repas de midi** (potage ou dîners chauds).
- Ouverture sur le monde prônée par l'intermédiaire de **classes de dépassement** et d'**excursions** annuelles.
- **Service de garderie** (avant et après la classe) dans chaque implantation (**décret ATL**).
- **Coordinatrice** : Mme Isabelle LONCIN : 084/244.035 (pendant les heures de bureau) ou 0490/64.48.86.
- **Transport scolaire** assuré.

ALORS FAITES-NOUS CONFIANCE ET CONTACTEZ-NOUS POUR TOUT RENSEIGNEMENT !

Ecole communale fondamentale de Beausaint-Vecmont - Direction : M. WIESEN Alain - 0472/12.25.85.

Implantation de Beausaint (prim)



084/41.26.28.

Implantation de Beausaint (mat)



084/41.21.61.

Implantation de Vecmont (prim et mat)



084/41.21.57.

Ecole communale fondamentale de Bérismenil-Samrée

Direction : Mme MANAND Véronique - 0494/13.74.53

Implantation de Bérismenil
(mat + P1 à P3)



084/44.40.95.

Implantation de Samrée
(P4 à P6)



084/44.45.39

Ecole communale fondamentale d'Ortho

Direction : Mme DENIS Marie-Christine : 0477/32.81.68.



084/43.32.53.

Echevin de l'enseignement : Mr ANDRE Léon : 084/41.13.05 ou 0497/87.33.55.

Coordinatrice de l'enseignement communal : Mme LISSOIR Huguette : 084/245.062 (pendant les heures de bureau)



Quel cirque à Vecmont !!!!

Ce samedi 26 mai 2018, les élèves de l'école communale de Vecmont sont montés sur scène pour à la salle du Plateau pour démontrer au nombreux public présent (constitué principalement de parents et de grands-parents) que le talent et la valeur n'attend pas le nombre des années.

En effet, tout cette petite troupe avait conçu, avec l'aide des enseignantes, un spectacle de toutes pièces constitué de danses, chants et autres numéros en tous genres sur le thème du cirque.

Ce spectacle, d'une durée d'une bonne heure, fut un véritable feu d'artifice de couleurs et de prouesses en tous genres : acrobaties, mimes, jongleries, clowns ... bref, tous les registres d'un vrai cirque digne de ce nom furent passés en revue.

Après le spectacle, les 230 personnes présentes (record battu !) purent se détendre, faire la fête et déguster à l'extérieur (vu la météo estivale !!) un délicieux barbecue concocté par le comité de parents.

Y a pas à dire, la fête de l'école 2018 à Vecmont restera à tout jamais gravé dans les mémoires !!!



Restaurant ■ ■ ■ ■ La Claire Fontaine

Menu Détente

La petite salade de homard
aux oranges et pamplemousses bio
Baies roses

ou

La rosace de pigeonneau
Toast moelleux au foie gras, gésier confit et magret fumé
Sauce thé noir à la bergamote

ou

Le sorbet framboise - citron - miel

ou

Les aiguillettes de boeuf irlandais grillées
Lasagne de pommes de terre aux légumes et fines herbes
Beurre de ferme aux échalottes, vin rouge et ail

ou

L'assiette des douceurs de l'hostellerie

Prix du menu : 50 euros

Attention date à retenir!!

La 10e Marche Gourmande de La Claire Fontaine
se déroulera le dimanche 16 septembre

infos et réservations :

www.clairefontaine.be // tél : 084 / 41 24 70

info@clairefontaine.be





Il y a 109 ans, le mariage du siècle à La Roche-en-Ardenne

Mercredi 4 août 1909. Notre ville est en effervescence. L'église, qui a moins de dix ans, est décorée superbement. La Roche-en-Ardenne est « the place to be » en cette journée. Le « gotha » s'y est donné rendez-vous. Un mariage, le « mariage du siècle » va y être célébré. Le comte Ludovico Ruffo di Calabria va unir sa destinée à la fille du baron Orban de Xivry, Agnès. Quelques jours avant ce qui est un véritable événement, le journal *L'indépendance belge*, dans son « carnet mondain », consacrait deux colonnes à cette union : « *Le mariage du comte Ruffo de Calabria, fils cadet de feu le duc de Guardia Lombarda, comte de Sigopoli, maire de Naples, il y a quelque quinze ans, et de la duchesse, née Mosselman du Chenoy, avec Melle Agnès Orban de Xivry, fille du baron Alfred Orban de Xivry, sénateur du Luxembourg, et de la baronne Orban de Xivry, petite fille de M. Roberti, sénateur de Louvain, sera célébré le mercredi 4 août prochain, en l'église paroissiale de Laroche (sic).* » La presse n'est pas avare de commentaires –positifs– sur cette union et sur les deux futurs. « *Le fiancé, qui fait en Belgique, pays d'origine de sa mère, des études d'ingénieur, appartient à la famille Ruffo di Calabria, qui rattache son origine aux princes-souverains de la Calabre et qui a fourni dans le passé plusieurs reines à diverses dynasties. D'après le Gotha, sa filiation authentique remonte à Sèrio Ruffo, grand-maréchal et vice-roi de Sicile, vers 1200 (...) Leur grand-père, envoyé extraordinaire et ministre plénipotentiaire du roi des Deux Siciles, était le fils du ministre d'Etat de ce souverain (...) Le grand-oncle du comte Luigi Ruffo de Calabria était le cardinal-archevêque de Naples, qui fut le dévoué compagnon du pape Pie VII, dont il partagea la captivité à Fontainebleau. Son neveu, le cardinal Luigi Ruffo Scilla, décédé en 1896, oncle du jeune fiancé, représenta comme ambassadeur extraordinaire au couronnement de la reine Victoria, en sa qualité d'impératrice des Indes, le pape Léon XIII, et certains voulaient voir en lui le successeur probable de celui-ci, qu'il précéda dans la tombe.* » L'Indépendance Belge poursuit : « *Une branche de la famille Ruffo, fixée en Provence à la suite de la*

maison d'Anjou, a essaimé en Belgique, où elle a été en 1902 admise par S.M. le roi Léopold II, dans la noblesse du Royaume, avec le titre de marquis Ruffo de Bonneval ; elle est séparée de la famille italienne depuis le XIV^e siècle, mais porte des armes analogues. » Le comte Ruffo di Calabria avait un frère qui s'illustrera lors de la Première Guerre dans l'aviation italienne, Fulco. Fulco Ruffo di Calabria, père de plusieurs enfants dont Paola, appelée à devenir Reine des Belges. La famille de l'épouse, celle des Orban de Xivry, a également une longue histoire. Au départ, se trouvent deux familles bien distinctes. D'un côté, la famille « Orban » qui s'établit chez nous au XVII^e siècle. En 1808, un de ses descendants, Claude-François-Joseph Orban, se marie avec Antoinette-Isabelle-Joseph de Xivry. Neuf enfants enrichirent cette union. Dernière descendante de la famille de Xivry, Antoinette décéda le 28 mai 1858. Le 8 janvier 1875, le Roi Léopold II autorise les enfants de ce mariage à ajouter à leur nom « Orban » le patronyme « de Xivry » : La famille Orban de Xivry était née. Au sujet de cette dernière, l'Indépendance belge souligne « *Quatre d'entre eux ont fait partie du Parlement belge, Chambre et Sénat, depuis la proclamation de notre indépendance. Nous avons tous gardé le souvenir du lieutenant général Orban de Xivry, attaché pendant une trentaine d'années à la personne de S.A.R. le comte de Flandre, et celui du baron Edouard Orban de Xivry, le très distingué gouverneur du Luxembourg, dont la mort tragique a suscité tant d'émotions et de légitimes regrets, il y a près de dix ans.* » Après le mariage, le couple s'établit à Bruxelles. Ne négligeant pas ses retours en Ardenne. En 1944, fuyant les dangers que représentaient les bombes volantes allemandes, Agnès Orban de Xivry et sa fille, Yolande, viennent s'établir au château des Agelires à La Roche-en-Ardenne, résidence familiale. Elles devaient y trouver la mort lors des bombardements.

J.-M. Bodelet





Oakham School Chamber Choir
Direction : Peter Davis

Concert

Musique sacrée de Mozart, Parry, Scarlatti et Britten
Dimanche 8 juillet 2018 à 19h30
Eglise St Nicolas
La Roche-en-Ardenne

En collaboration avec le syndicat d'Initiative de La Roche-en-Ardenne





VENDREDI SAMEDI
14 & 15 SEPTEMBRE

LA ROCHE-EN-ARDENNE
TENNEVILLE

RENCONTRES INTERNATIONALES D'IMPRO

VENDREDI 14/09
À TENNEVILLE

BELGIQUE  20H30 VS  ITALIE

SAMEDI 15/09
À LA ROCHE-EN-ARDENNE

FRANCE  17H00 VS  ITALIE

BELGIQUE  20H30 VS  FRANCE

5€ par match
10€ Pass 2 jours & 3 matchs

INFOS ET RÉSERVATIONS : RESA@AAT-LAROCHE.BE
PRÉVENTES À LA STATION TOTAL DE LA ROCHE-EN-ARDENNE
NOMBRE DE PLACES LIMITÉ ! RÉSERVATION SOUHAITÉE



Stage d'aquarelle
au Sillon d'Art à Maboge



Avec le peintre André Paquet, le Sillon d'Art organise un stage d'aquarelle de 2 jours (17-18 juillet), dans ses locaux à Maboge n°8. Pour adultes ayant déjà une certaine expérience (min. 5 pers. - max. 10 pers.).

Renseignements/inscription :
Maria Pierret : 084/41.21.92.



Nicolas JORIS

- Tous travaux de terrassement
- Aménagements
- Empierrement
- Egouttage
- Stations d'épuration agréées
- Vente tous produits de carrière

78, Samrée - 6982 LA ROCHE
GSM : 0494/23 99 22
Fax : 084/44 45 08



Pierres-Marbres-Granits
Caveaux-Monuments
Carrelages-Cheminées-Escaliers
Plans de Travail
Cuisines & salles de Bain ...

sa.heck@skynet.be
Tél.: 084 41 15 49
Gsm: 0472 59 62 29



HECK S.A.

Rue de Cielle 18 B-6980 La Roche en Ardenne



fw
Festival International de Musique Classique

Royal Juliet Musical de SAINT-HUBERT
61^e EDITION

REQUIEM DE FAURÉ

Lionel Stoffel, *soprano* - Shadi Torbey, *baryton*
Rieko Higasa, *orgue* - Orchestre Estro Armonico
Chœur de Chambre Appassionato
Marie-Béatrice Nickers, *direction*

DIMANCHE 15 JUILLET | 14H30
LA ROCHE-EN-ARDENNE
Église Saint-Nicolas

Informations & réservations +32 (0)61 46 91 31 - www.julietmusicaldesainthubert.be
www.lesfestivalsdewallonie.be/saint-hubert

Découverte et soutien de notre patrimoine rural

La chapelle de Nisramont contient une œuvre typique des années 1950 exprimant merveilleusement la vie rurale.
Pour découvrir cette œuvre et envisager avec nous sa restauration, nous vous invitons à

**UNE SOIRÉE D'INFORMATION ET DE CONVIVIALITÉ
CHAPELLE ST-HUBERT DE NISRAMONT
VENDREDI 13 JUILLET 2018 À 20H00**

Au programme :
présentation de la toile par Jacques Lemaire :
son sujet, son auteur, son origine, sa technique,
les perspectives d'avenir.
Echange avec le public.
Verre de l'amitié

Soyons les défenseurs de notre patrimoine ardennais !
Une organisation du Conseil de Fabrique d'églises d'Orthon-Nisramont

AUX ARTS CITOYENS !

Animation art plastique/peinture
En itinérance dans les villages de la Roche-en-Ardenne

Le CEC* Le Hang'ART du Miroir Vagabond vous propose une animation en itinérance dans les villages de la commune de **La Roche-en-Ardenne**. Chaque jour nous ferons arrêt dans un village différent pour vous proposer une animation peinture « Aux Arts Citoyens », thématique du Festival BAM! de cette année. Les œuvres collectives créées seront exposées lors du Festival en septembre prochain.

Du 11 au 17 août 2018

Nous serons :

- Le samedi 11 août à MOUSNY**
Dans le cadre de la fête de l'âne à l'Esprit de L'âne asbl (Mousny, 6)
Près de la salle du village
- Le lundi 13 août à SAMREE**
Près de la salle du village
- Le Mardi 14 août à BERSMENIL**
Près de la salle du village
- Le Mercredi 15 août à HIVES**
Près de la salle du village
- Le Jeudi 16 août à VECMONT**
Près de la salle du village
- Le vendredi 17 août à LA ROCHE-EN-ARDENNE**
Lieu à définir

Animation GRATUITE de 14h à 16h30 pour tout le monde !

Contact et infos:
Miroir Vagabond
064/ 31 19 46
Sur facebook : Miroir Vagabond asbl
Site : www.miroirvagabond.be

bam FESTIVAL
* Centre d'Expression et de Créativité

LIRE DANS LES PARCS 2018

Parc Rompré - La Roche

Lectures d'histoires pour les enfants dès 3 ans

- ° Mercredi 18 juillet de 15h à 16h30
- ° Mercredi 22 août de 15h à 16h30

En cas de pluie, tous à la biblô - Roe Corumont, 6b
Contact : 0472.680934 ou bibliothequelaroches@gmail.com

Lire
Logo of the commune of La Roche-en-Ardenne





Stage Bérismenil

Du 2 au 6 juillet 2018

BITUME se rallume !

Activités autour des Arts plastiques

6-12 ans

- + Dessin, peinture, textiles... Appréhender différentes matières...
- + Réalisation d'une création collective en 3D ! Construire, assembler afin de créer une installation lumineuse.
- + Des activités en extérieur (ou intérieur en fonction du temps).

Les créations seront présentées lors du Festival Bitume.

Infos pratiques :

Lieu : Ecole de Bérismenil

Horaires : de 9h00 à 16h00 (possibilité de garderie sur demande)

Prix : 50€ (le prix ne peut constituer un frein à votre participation, appelez-nous et nous trouverons ensemble une solution)

Repas : apporter son pique nique avec (La collation est prévue par le Miroir Vagabond)

Animateurs : Sébastien Lerot et Fanny Laboux

Infos et inscriptions :

Miroir Vagabond

054/ 31 19 46 ou bureau@miroirvagabond.be

www.miroirvagabond.be

Miroir Vagabond asbl



Festival de Théâtre de Rue Bitume du 13 au 15 juillet à Deulin (Hotton)



Bitume se rallume
Festival de Théâtre de Rue
13-14-15 juillet 2018
Deulin (Hotton)

Festival Gratuit

Spéctacles Tout Public

Contact et infos au Miroir Vagabond : 054/ 31 19 46 ou bureau@miroirvagabond.be
infos + programme sur le site et facebook www.miroirvagabond.be
#festivalbitume

Provinciaal Centrum voor Cultuur en Recreatie
PROVINCE DE LUXEMBOURG
Fédération des Associations de la Région de Deulin
Municipalité de Deulin

Bières Spéciales • Restauration de qualité • Ambiance sympa

Café LE CENTRAL

*Fermé le lundi
sauf fêtes et vacances*

4, rue du Purnalet • 6980 LA ROCHE-EN-ARDENNE • Tél. 084/46.82.82 • Fax 084/73.00.14 • www.lecentral-laroche.be

LES ORGUES DE L'OURTHE
La Roche-en-Ardenne

A NE PAS MANQUER

Concerts de midi "Jeunes Talents"

	Dimanche 29/07 12h00 Rieko Higasa		Dimanche 05/08 12h00 David Stiernon
	Dimanche 12/08 12h00 Damien Leurquin		Dimanche 15/08 12h00 Arnaud Hubert

info et réservations : 0497/33 59 18
www.lesorguesdelourthe.be



Quoi de neuf dans votre bibliothèque ?



Nouveautés
Juillet-Août 2018



Changer l'eau des fleurs

de Valérie Perrin, chez Albin Michel

Violette Toussaint est garde-cimetière dans une petite ville de Bourgogne. Les gens de passage et les habitués viennent se réchauffer dans sa loge où rires et larmes se mélangent au café qu'elle leur offre. Son quotidien est rythmé par leurs confidences. Un jour, parce qu'un homme et une femme ont décidé de reposer ensemble dans son carré de terre, tout bascule. Des liens qui unissent vivants et morts sont exhumés, et certaines âmes que l'on croyait noires, se révèlent lumineuses. Un hymne au merveilleux des choses simples.

La nuit de l'ogre

de Patrick Bauwen, chez Albin Michel

La mort est un art. Vous en êtes le spectateur. Et vous pourriez être sa prochaine victime. Des sous-sols de Paris aux recoins obscurs des facultés de médecine, Chris Kovac, médecin urgentiste, se lance à corps perdu dans une enquête qui ressemble à une nuit sans fin.

Après Le Jour du chien, Prix polar 2017, Patrick Bauwen signe un thriller aussi effroyable que maîtrisé.

Sauf

d'Hervé Commère, chez Fleuve

L'année de ses six ans, à l'été 1976, Mat a perdu ses parents dans l'incendie de leur manoir en Bretagne. Rien n'a survécu aux flammes, pas le moindre objet. Mat est aujourd'hui propriétaire d'un dépôt-vente. Comme à chaque retour de congés, il passe en revue les dernières acquisitions. La veille, ses employés ont récupéré un album photos à couverture de velours. Sur chaque page de cet album, des photos de lui enfant. Sauf que cet album ne devrait plus exister. Il ne peut pas exister. Et pourtant...

Une fille comme elle

de Marc Lévy, chez Robert Laffont

À New York, sur la 5e Avenue, s'élève un petit immeuble pas tout à fait comme les autres... Ses habitants sont très attachés à leur liftier, Deepak, chargé de faire fonctionner l'ascenseur mécanique, une véritable antiquité. Mais la vie de la joyeuse communauté se trouve chamboulée lorsque son collègue de nuit tombe dans l'escalier. Quand Sanji, le mystérieux neveu de Deepak, débarque en sauveur et endosse le costume de liftier, personne ne peut imaginer qu'il est à la tête d'une immense fortune à Bombay... Et encore moins Chloé, l'habitante du dernier étage.



Entrez au N° 12, Cinquième Avenue, traversez le hall, montez à bord de son antique ascenseur et demandez au liftier de vous embarquer... dans la plus délicieuse des comédies new-yorkaises !



Et aussi :

La belle main de Gilbert Bordes ; Le manuscrit inachevé de Frank Thilliez ; Après tout de Jojo Moyes ; Une fille modèle de Karin Slaughter ; Madame Pylinska et le secret de Chopin d'Eric-Emmanuel Schmitt ; Le suspendu de Conakry de Jean-Christophe Ruffin ; Le chasseur de lapins de Lars Kepler ; La jeune fille et la nuit de Guillaume Musso ; Je t'aime de Barbara Abel ; Dis, t'en souviendras-tu de Jeanine Boissard ; Juste avant la nuit, de Isabel Ashdown ; La symphonie du hasard. Livre 3 de Douglas Kennedy ; Débaîche de Lize Spit ; J'ai perdu Albert de Didier van Cauwelaert ; Les nouvelles aventures du fakir au pays d'Ikea de Roman Puertolas ; My absolute darling de Gabriel Tallent ; Passage des ombres d'Amalrik Indridason ; Dernière danse de Mary Higgins Clark ; Sang famille de Michel Bussi ; La terre des morts de Jean-Christophe Grange ; Le neuvième naufragé de Philip Leroy ; Les amants de l'été 44 de Karine Lebert ; Est-ce ainsi que les hommes jugent de Mathieu Ménégaux ; Abigaël T.2 : Messagère des Anges de Marie-Bernadette Dupuy.



Nicolas Pignon
Aménagement, entretien
création parcs et jardins



Tontes & débroussaillages

Taille

Elagages & abattages dangereux

Plantation & clôtures

Réalisation de pelouses

Pièces d'eau

Terrassement & égouttages



0476 53 50 53

084 41 16 14

Caprice

BOUTIQUE 
Hommes / Femmes

ouvert mardi - dimanche de 10.00 h à 18.00 h
en été ouvert 7/7 de 10.00 h à 18.30 h

lecaprice.arias@gmail.com
① facebook: Caprice Boutique

Rue de l'Eglise, 22
6980 La Roche-en-Ardenne

**LIQUIDATION TOTALE POUR DEMENAGEMENT A
SPA, PLACE VERTE 49**

30 à 50 % de réduction sur toutes nos marques :

RELIGION / SALSA / KAPORAL

DESIGUAL / TIFFOSI / MET

aussi 30 % sur la nouvelle collection

Salon de Coiffure
HOMMES / DAMES / ENFANTS



Laurence Guissard

Rue du Châlet 15
6980 La Roche-en-Ardenne

Ouvert du mercredi au
samedi sur rendez-vous

Salon: 084 41 16 57

Gsm: 0497 48 16 57



Vincent JORIS

Samrée, 83D
6982 LA ROCHE
GSM: 0497/17.89.76
www.v-n-j.be

TVA: BE 878.987.472

**TOITURE &
MENUISERIE**

Charpente - Ossature bois

Couverture - Zinguerie

Menuiserie intérieure
et extérieure

Chassis Bois-PVC-Alu

Manutention avec camion grue

Nacelle - Treuil (25 mètres)

Chauffage - Sanitaire

Pascal Hardy

Herlinval, 89A - 6983 ORTHO
Tél.: 084/43 34 44 - Fax: 084/43 35 47



Carrelages
Stéphan Vanden Eynde
vente & pose

Placement carrelages
Pierre naturelle
Dalle et pavé béton
Sol de douche
Escalier

0476 576 098
084 41 17 80

stphvmh@hotmail.com

Terrasse et allée
Chape
Isolation



Carrelages Stéphan
Vanden Eynde

16, rue de la palette - 6980 BEAUSAIN - LA ROCHE



LAMBEAUX Julien
0479 348 346
Petit-Halleux, 10
6986 Halleux

TOITURE-CHARPENTE-ZINGUERIE
MENUISERIE-ISOLATION-MAISON OSSATURE BOIS
CONSTRUCTION CAR PORT ET ABRI DE JARDIN
POSE TERRASSE PVC ET BOIS
RENOVATION ET TRANSFORMATION





ORTHO EN FETE - Dimanche 8 juillet 2018



11h15 EUCHARISTIE à l'église
12h15 DÎNER SOUS CHAPITEAU

Apéritif offert

Buffet ardennais

Dessert

15€ adultes - 7€ enfants

Inscription avant le 3 juillet chez Marie-Claire Soroge-Leemans 084/433128
ou chez Berthe Remy-Meunier 084/43 32 97. Bienvenue à tous !



Les Rote a pîds

Dimanche 08 Juillet 2018

A BUISSON (La Roche)

Salle du village

Circuits de -> 5 - 10 - 15 - 20 km

Départs, à partir de 07h30

Petite restauration

Renseignements :

Président - 0473/984.997
Secrétaire - 084/45.57.07

Parc à Gibier de La Roche-en-Ardenne



Sa 30/06
Di 01/07
2018*

la Fête des Loups

Programme de 10 à 18h :

- Visites du Parc
- Animations & Jeux
- Hiboux Passion (présentations de rapaces)
- et bien d'autres...



BAR
LUPULUS

Dégustation Lupulus offerte à chaque visiteur du Parc.

Lupulus
JUSTE FABULUS!





Remerciement – TELEVIE 2018

Le comité « Entente et Loisirs » de Samrée remercie toutes les personnes qui ont participé aux manifestations organisées pour le Télévie ainsi que tous les bénévoles, les participants, les donateurs, le magasin Rossion Fruits, l'asbl "Ecurie Li Skiron" de Hives ainsi que les commerçants des Communes de La Roche, Manhay et alentours. Nous remercions aussi les personnes qui ont gentiment accueilli Marguerite Poncelet et toutes les autres personnes qui ont sillonné notre commune pour la vente des produits Télévie. Grâce à vous tous, nous avons le bonheur de remettre un chèque de **17.600 €** pour la recherche.



Merci beaucoup et nous vous attendons encore plus nombreux l'année prochaine !

Titres - Services

1 heure = 1 titre

Marche,
La Roche
et environs.

Le coup de main malin !

Assez
des travaux
ménagers ?
Nous les faisons
pour vous !



Voire aide ménagère à domicile

Entretien

Kypros

Repassage

Courie

Lavage vitres

Lessive

Tel. 0497.49.62.94

Avenue de la Toison d'Or, 17 - 6900 MARCHÉ

E-mail : marche@domestic-services.be



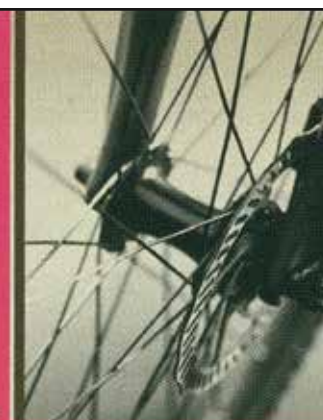
ben bikes

vente vélos

pièces et accessoires
réparations

0498 /34 79 56

VTT,
VTT électrique,
Course,
Vélos Enfants,
VTC



Evrard Bernard

avenue de villez 13 /6980 La Roche-en-Ardenne

Les scouts de la Roche-en-Ardenne Vous invite à partager l'Aventure

Nous organisons notre camp d'été sous tente
du 6 au 12 août à la ferme du Coquelicot à Vecmont.



Nous avons encore quelques places
pour accueillir des enfants mais aussi
des jeunes de 16 ans et plus qui
voudraient s'essayer à l'animation ou
à l'intendance.

Ci-contre, une photo
d'ambiance
de camp

Infos et inscriptions : www.scoutslaroche.be

Nicolas Leperse (0493/17.87.95) - Vanessa Martin (0495/73.96.74).





Aux douceurs du Flo'

Salon de dégustation
Glaces maison, gaufres de Liège, ...
Ouvert de 13h à 18h30

Dès le 30 juin,
le bonheur est
dans notre
piscine...

Profitez-en !



Floreal
Holidays

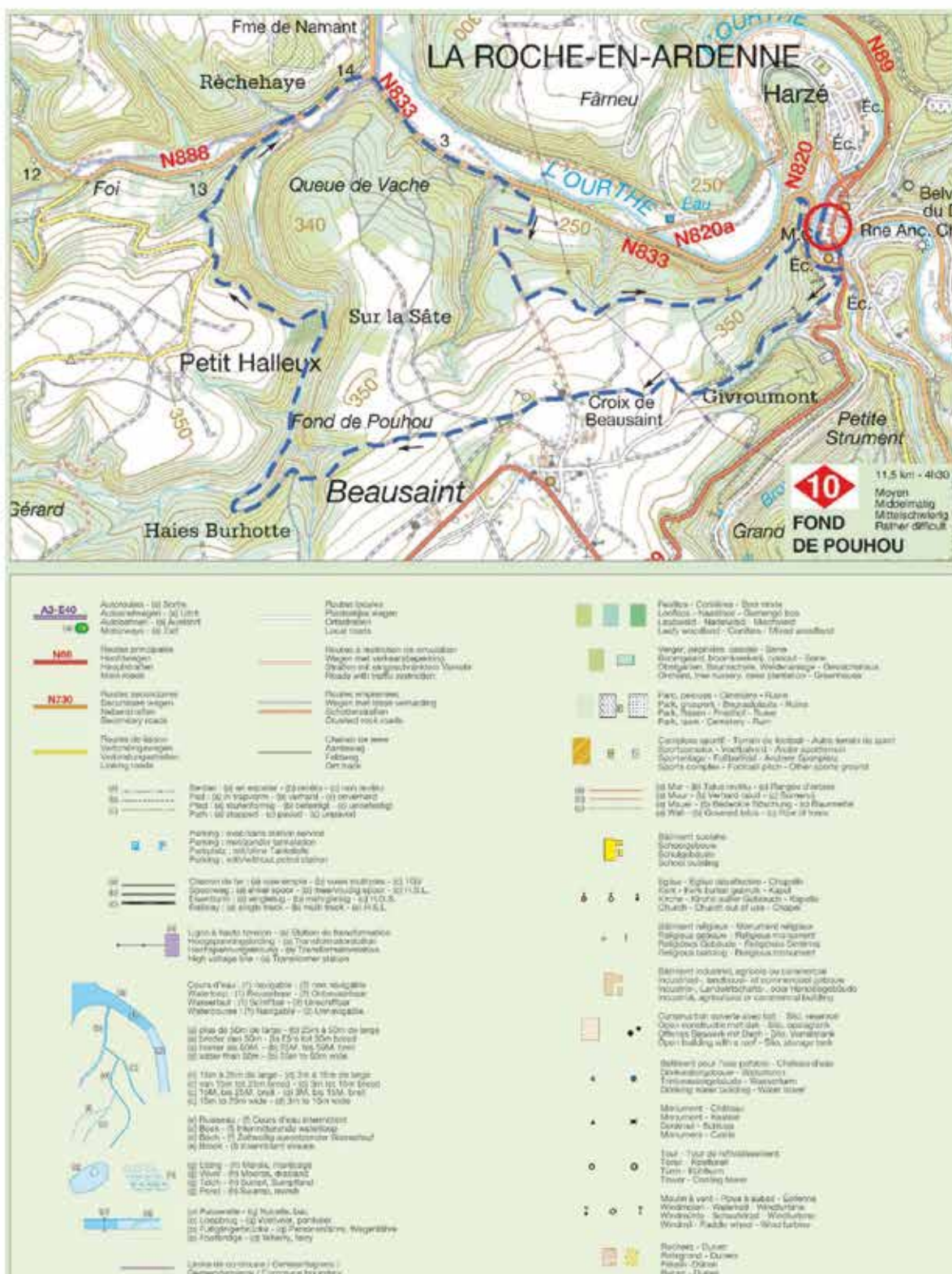
La carte des promenades pédestres de La Roche-en-Ardenne plus facile à comprendre !

En étroite collaboration avec l'Institut Géographique National, la Maison du Tourisme Cœur de l'Ardenne, au fil de l'Ourthe & de l'Aisne (Erezée - Houffalize - La Roche-en-Ardenne - Manhay et Rendu) vient de réaliser une toute nouvelle présentation de la carte des 10 promenades pédestres balisées autour de La Roche.

La face recto de la carte présente une vue d'ensemble des 10 sentiers balisés très fréquentés par de nombreux touristes au départ du centre-ville et la face verso comprenant un « zoom » de chacune des 10 promenades.

La lecture est plus claire, simplifiée et beaucoup plus facile à comprendre ! Il n'y a plus de superposition entre les traits de différentes promenades.

On ne peut donc que vous inviter à découvrir ces chemins...



La Roche-en-Ardenne

Grand feu d'artifice
Dans le cadre de la Fête Nationale

20 juillet

Entrée gratuite

Infos page Facebook : La Roche Tourisme si-www.tourist.office

BILLA GAZ PELLETS

JE M'EMBRASE AVEC BILLA GAZ

- Gaz bouteilles Butane ou Propane
- Gaz Vrac LIVRAISON À DOMICILE
- Citernes aériennes ou enterrées
- Pellets => A partir de 2,99€/sat à l'achat d'une palette!

084 41 15 14

Ronchamps 41 - La Roche-en-Ardenne

effLEUREZ-MOI
FLEURS - PLANTES - DECO

Virginie Chapelle - Décoratrice florale

0471/24 21 68

Place Chanteraine 25 - 6980 La Roche-en-Ardenne

Lundi	Fermé
Mardi	10h - 12h30 * 13h30 - 18h
Mercredi	10h - 12h30
Jeudi	10h - 12h30 * 13h30 - 18h
Vendredi	10h - 12h30 * 13h30 - 18h
Samedi	10h - 12h30 * 13h30 - 18h
Dimanche	10h - 12h30

@ : efflurez.moi@gmail.com - Rejoignez-moi sur Facebook

STOP^{au}sexisme

La plateforme pour lutter contre le sexisme

stopausexisme.be

UNE INITIATIVE DE **JUMP**

AVEC LE SOUTIEN FINANCIER DE LA WALLONIE

CARNAVAL de LA ROCHE

COMMUNIQUE de l'ASBL CARNAVAL ROCHOIS
Pour permettre à chaque groupement, chaque association, chaque fan en puissance, de vivre les événements, voici les dates du Carnaval 2019 :

- Soirée des Princes : 09-02-2019
- Cochonnailles : 09-03-2019
- Bal des enfants : 27-03-2019
- Bal du vendredi : 29-03-2019
- Bal du samedi : 30-03-2019
- Cortège et bal dimanche : 31-03-2019

Avec tous les remerciements du Comité quelle que soit votre implication (bénévole, acteur, participant, soutien...) pour la réussite de chaque manifestation 2018.



La Stradella
Restaurant | Pizzeria | Grill

en juillet & août,
découvrez la pizza

Zio Pepe

accompagné de sa **salade composée**

084 41 11 34 | 0495 57 69 87
Place du Marché 2 | 6980 La Roche-en-Ardenne
www.la-stradella.be
facebook.com/LaStradellaLaRoche

FAITES APPEL À UN PROFESSIONNEL
DE LA TOITURE





YVES RENARD
TOITURES - MENUISERIE
0494 22 12 76

^ TOITURES
^ MENUISERIE
^ ISOLATION

Rue du Tilleul 9 - 6980 Beausaint
0494 22 12 76
www.toitures-renard.be
info@toitures-renard.be

Mercredi 25 juillet 2018 à 18h30

**Messe annuelle en l'honneur de
SAINTE MARGUERITE,
en sa très belle chapelle sur les hauteurs de
La Roche-en-Ardenne
derrière le château**

Patronne des maçons et des femmes enceintes, Sainte Marguerite est l'objet d'un culte très ancien.

**Invitation est lancée tout particulièrement
aux futures mamans**



**A VOS MENINGES ... Voici le « jumelage » du mois de
Jean-Marie DOCQUIER composé uniquement de noms de villages.
MACON SCY ANS ETHE HAN GAGES HEYD.
GRANDHAN TAILLES PETIT-HAN CENS ASSE SCY HONNELLES.**

Ma conscience est engagée . Grand en taille petit en esprit.






Région
Ardennes
 REGIONALE

Château de
 La Roche-en-Ardenne

**Week-end
 Médiéval**




**1er
 Weekend
 d'août**




 Infos page Facebook : La Roche Tourisme si-www.tourist office








imprimerie
 lettrage
 digital
 web

exe2b sprl
 Major-Long-Strasse 15 • B-4780 SAINT-VITH
 TÉL.: +352 99 70 98-24 • www.exe.lu

Yves Dewalque



Chauffage
 •
 Sanitaire
 •
 Poèlerie
 •
 Ventilation
 •
 Mazout - Gaz
 •
 Bois pellet
 •
 Solaire

Quai de l'Ourthe, 17 - 6980 **LA ROCHE**
 Tél. 084.41.13.50 - Fax 084.37.93.60

MABOGE
Samedi 14 juillet
2018 dès 21 h

BAL

A la halle Li Courti de Maboge
Ambiance assurée
Entrée gratuite

Organisation : asbl entente et promotion mabogeoise



CHAUFFAGE ET SANITAIRE
PANNEAUX SOLAIRES
 Installation • Dépannage • Entretien • Vente

Samrée chauff

Samrée, 7b - 6982 La Roche
 samreechauf@gmail.com
 Michel: 0497/48.03.30 - Francis: 0496/92.56.93
www.samreechauf.com

CLOSSEN
 Michel & Francis

Chanteloup
SERVICE TRAITEUR



Geradin Thérèse
 0497/64 17 57
 Halleux 41 - B-6986 Halleux
 chanteloup@skynet.be | www.chanteloup.be

Le samedi 28 juillet 2018

6ème **BROCANTE**

Organisée par les Z'allumés
La ROCHE EN ARDENNE

Quartier des EVETS



Bar et Restauration

Emplacement 1€ du mètre
(sous réservation avant le 10 juillet)
caution de 25€ à verser sur compte
voiture gratuite

Réservation au 0495/77.43.65

MABOGE

SAMEDI 21 JUILLET

TOURNOI DE PETANQUE

DOUBLETTES



Oh, je tire ou ...
Je pointe ...

Récompenses pour tout le monde.
Inscriptions : 5 € par joueur
de 9h à 9h30
Lancer du bouchon à 10h00.

Info 2018 : asbl « Entente et Promotion Mabogeoise »

MABOGE

Dimanche 29 juillet 2018

de 12 h à 19 h

ENTREE GRATUITE



Sur le site de la halle «Li Courti» de Maboge
(artisans, brocanteurs, petites restaurations, bar, château gonflable pour les enfants ...)

Emplacement gratuit

Réservation par mail : licourtimaboge@hotmail.com ou sms
Renseignements : 0032499/379570 ou 0032473/121224 après 18 h
20 € de caution pour l'emplacement
sur le compte : BE81 73203942 7824 (avec nom prénom stand)

Organisation : asbl entente et promotion mabogeoise

S O F A G R I

BRICO - GARDEN CENTER

- Tout pour le bricolage et le jardinage
- Matériel Hitachi
- Nettoyeurs Karcher
- Peintures Levis
- Vêtements et chaussures de travail, de loisirs, de pluie
Aigle - Caterpillar - Berghen - Parks - Free2be

Pour nos futurs agriculteurs :

Tracteurs à pédales, miniatures + accessoires

6983 ORTHO • ☎ 084/43 31 28

Carrières de Grès Réunies

route de Cielle - B-6980 LA ROCHE
☎ : +32 (0)84 41 20 32 - 📠 : +32 (0)84 41 20 40
✉ : info@cgrsa.be



25^e Marché artisanal & brocante

SAMRÉE

RESTAURATION ET BIÈRES ARTISANALES
AUBADES MUSICALES • DANSES FOLKLORIQUES
ARTISTES DE RUE • FANFARE

DIMANCHE 22 JUILLET, 10H

CARROUSEL • CHÂTEAU GONFLABLE

PLUS DE 170 EXPOSANTS

INSCRIVEZ-VOUS SUR NOTRE ÉVÉNEMENT FACEBOOK

ORGANISATION DU COMITÉ ENTENTE ET LOISIRS DE SAMRÉE

Samedi 28 juillet 2018 à 20 heures

Halle de Maboge

FETE DE L'EAU
Feest van het water

BÉNÉDICTION DE LA RIVIÈRE
INZEGENING VAN DE RIVIER

Eucharistie sous la Halle
Viering in de hal
Procession vers l'Ourthe
Processie tot aan de Ourthe

Lâcher de ballons sur l'eau
Balonnen oplaten over de Ourthe
Collation offerte à la Halle
Hapje aangeboden in de Hal

Stages vacances
(5-12 ans)

Vive les arbres!
Du 2 au 6 juillet 2018

Vive les insectes!
Du 9 au 13 juillet 2018

Vive les ânes!
Du 27 au 31 août 2018

Esprit de l'âne ASBL

Mousny 6 à La Roche (Mousny)
espritdelane@gmail.be - 0489/50.94.36
www.espritdelane.be

En route avec les ânes
du 23 - 29 juillet 2018 (11-18 ans)
du 14 - 20 août 2018 (adultes)

Logement sous tente!
Le premier jour à la ferme ... du 2^{ème} au 7^{ème} jour en route avec les ânes!
7 jours d'amusement, d'amitié, de défis, ...

Le prix: 190 euros (2^{ème} membre de la même famille: 170 euros, 3^{ème} membre de la même famille: 150 euros, ... (repas, boissons, collations et logement inclus),
Inscrivez-vous par mail ou téléphone:

Esprit de l'âne ASBL

Mousny 6 à La Roche (Mousny)
espritdelane@gmail.be - 0489/50.94.36
www.espritdelane.be

ARRIVEE DU TOUR DE LA REGION WALLONNE (TRW)

La Roche-en-Ardenne



LA ROCHE-EN-ARDENNE
LUNDI 30 JUILLET



UNE VERITABLE FETE DU VELO ET DU SPORT CHEZ NOUS !

La Ville de La Roche-en-Ardenne accueillera la 3ème étape du tour de la Région wallonne en provenance de Chimay. Une véritable fête pour tous nos citoyens et touristes amoureux du vélo qui devraient être très nombreux à La Roche à cette période.

CIRCUIT DE 30 KM SUR LA COMMUNE

La Roche --> Ascension EXCEPTIONNELLE DU MUR DE LA VELOMEDIANE --> Samrée --> Bérismenil --> Maboge --> Hubermont --> Arrivée sur le Quai de l'Ourthe (2 passages).



HORAIRE DE PASSAGE

Kilomètres		Horaires				
À parcourir	Parcourus		42km/h	40km/h	38km/h	
28,40	140,80	N89	LA ROCHE-EN-ARDENNE 1er passage de ligne	16:10	16:20	16:31
20,30	148,90		Samrée (LA ROCHE-EN-ARDENNE) (N89-VC)	16:21	16:32	16:44
19,40	149,80	VC	CÔTE DE SAMRÉE	16:23	16:33	16:45
15,10	154,10		Bérismenil (LA ROCHE-EN-ARDENNE) (VC-N860)	16:29	16:40	16:52
10,40	158,80	N860	Maboge (LA ROCHE-EN-ARDENNE) (N860-VC)	16:35	16:47	16:59
6,90	162,30	VC	CÔTE DU PIED MONTÉ	16:40	16:52	17:05
6,70	162,50		Hubermont (LA ROCHE-EN-ARDENNE) (VC-N834)	16:41	16:52	17:05
0,30	168,90	N834	Carrefour N834-N89	16:50	17:02	17:15
0,00	169,20	N89	LA ROCHE-EN-ARDENNE	16:50	17:02	17:16





MODIFICATION DE LA CIRCULATION LE LUNDI 30 JUILLET

INTERDICTION DE STATIONNEMENT :

- Sur le Quai de l'Ourthe (entre les deux ponts) de 8h à 20h maximum.

INTERDICTION DE PASSAGE :

- Le transit via le Quai de l'Ourthe (entre le char et le magasin Thérér-Jadot) sera interdit de 8h à 20h.
- L'accès à la rue Gohette via la rue du Presbytère sera interdit de 14h à 20h.
- L'accès au magasin "Spar" en voiture reste donc possible jusque 14h.



NOUS RECHERCHONS TOUJOURS DES PARTENAIRES



- Signaleurs et stewards défrayés
- Possibilité pour les associations de tenir une buvette.

INFOS COMPLEMENTAIRES :

RACOT Charles, Premier Echevin : 0495/20.4111

Musées

Audio Multiroom multisource

COMMERCES

SALLE DE VIDÉOCONFÉRENCE

AUDIO

Incendie



SALLE DE CINÉMA PRIVÉE ET PROFESSIONNELLE

PHOTOVOLTAÏQUE

Vidéosurveillance

ALARME

MAISON PRIVÉE



SERGE ETIENNE
ZONING INDUSTRIEL 100 - 6980
LA ROCHE EN ARDENNE
0496/03.39.62

WWW.SEETECH.BE
f REJOIGNEZ-NOUS

ECLAIRAGE | DOMOTIQUE | AUDIOVISUEL | ELECTRICITE

BROCANTE 5 AOUT

BAR - PETITE RESTAURATION

Emplacement uniquement sur réservation
au 0494/23.78.84 avec caution de 20€ à
verser sur le compte : BE17 8508 1705
2721 et à récupérer fin de journée.

A partir de 19h30
BARBECUE 15€ / 5€ pour les
enfants à partir de 6 ans.

Bienvenue à tous et toutes

HALLEUX

Org.: Cercle St Pierre

Hôtel "Le Luxembourg"
Restaurant "La Provence Chez Jeannot"

1A, Avenue du Hadja • 6980 La Roche • ☎ 084/41 14 15

Chers amis, voici notre nouveau
menu "Gourmand" servi en juillet

La salade de scampi grillés,
beurre de tomate à l'ail des ours et pesto



Le demi baby homard à l'Armoricaïne
et jus de crustacés



L'émincé de magret de canard,
sauce aux chanterelles et vin rouge

Primeurs de saison



Le dessert du moment

Prix du MENU 45 €
avec notre sélection de vins 70 €

UNIQUEMENT SUR RÉSERVATION!

☎ 084/41 14 15

Ouvert en soirée et le dimanche midi!



Pour vos petits travaux :

- maçonnerie
- carrelage
- transformations
- pierres du pays

Hives, 24 - Tél : 084 / 44 57 85.

Roland GUIDI
est à votre service !



Voyages www.voyages-poncelet.be
PONCELET
Route de Bastogne 11 - 6970 TENNEVILLE - Tél. 084 45 61 00



Les brochures été 2018 vous
attendent avec de belles réductions
pour une réservation rapide ...
N'hésitez pas à nous contacter pour
tous vos séjours en avion- car -
voiture - bateau.

Leçons d'équitation
(initiation et perfectionnement) -
Débourrage & entraînement
de chevaux - Hippothérapie

Céline Trullemans
Tél : 0472 / 53.08.29
tr.celine@hotmail.com



Herlinval 70 - 6983 La Roche-en-Ardenne

SAVE THE DATE

**Braderie de l'Association des
Commerçants Rochois**

15 et 16 septembre 2018

Plus d'infos auprès de l'ADL-HLR

info@adl-hlr.be ou 061/28.00.65 ou 0497/52.00.69



5 AOUT 2018

CIRCUIT de **HIVES**
LA ROCHE

Entraînements dès 9h
1er départ à 11h30
30 COURSES

**AUTO-CROSS
KART-CROSS**



CHAMPIONNAT 2018

FÉDÉRATION WALLONIE-BRUXELLES

Entrée: 6€ • -15 ans gratuit
Organisé par l'Ecurie "Li Skiron" a.s.b.l.

www.liskiron.be

51

C2OUT COM

Nicolas Dalaidenne

Votre expert
en communication



www.c2com.be
+32 (0)497 06 12 03
nicolas@c2com.be

Coiffure Isabelle

SPECIALITES : COUPES HOMMES & DAMES



25, Place du Bronze
6980 LA ROCHE-EN-ARDENNE
☎ 084/41 23 55

CONCOURS
de pêche à la truite
Forellen viswedstrijd

Mercrèdi
Woensdag **15** Août
Augustus
de 9H à 12H

Parc en Rompré
La Roche-en-Ardenne

Nombreux prix
Vele prijzen

BAR
BBQ

Inscriptions sur place
Inschrijving ter plaatse
de 8H à 8H30

PAF : 6€
pêche - pain saucisse - boisson
vissen - broodje worst - drankje

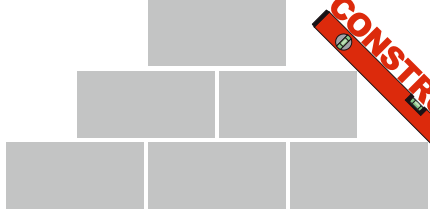
Infos - Inlichtingen :
Dany Marchand 0478 56 41 12



SPRL BS

Nouvelles constructions
Transformations
Aménagements

CONSTRUCTION



BODSON Jonathan: 0495/644.739 - SIMON Grégory: 0475/537.323
Bérismenil, 8C - 6982 La Roche - mail: bsconstruction6980@gmail.com

PIERRE LESUISSE

DÉMOLITION
TERRASSEMENT
AMÉNAGEMENT
ÉGOUTTAGE
...



Rue du Flochai 10 A
6980 Beausaint
pierrelesuisse@skynet.be
+32 (0)495 30 93 85
TVA BE 0691.456.976
www.lesuissepierre.be

VECMONT

Organisation



JOGGING DES LURCETTES SAMEDI 11 Août

Départ: Terrain de Football à 18h

Contact: V. Forgeur 0496 57 32 55

8km ^{3€}
12km ^{5€}

Petite
Restauration



Bienvenue à notre journée

« BALADE »

Maison du Plateau à Vecmont

Dimanche 19 août 2018

5, 10 et 15 kms



Départ de 8h00 à 17h00 - P.A.F. : 1 euro.

Fricassée offerte de 8h00 à 9h00.

Château gonflable - Ambiance familiale.

Tirage de la tombola à 17 heures.

A 10h30 : **Messe en plein air.**

A midi : **Apéritif, boulettes, frites, salade, dessert au prix de 14 €**

Petite restauration toute la journée.

Organisation de la tombola et de la journée « Balade » : Les Samaritains de Notre-Dame de Lourdes et Beauraing.

Pour plus de renseignements : Roger Dupont : 084/41.15.06.



Ouvert sur rendez-vous
le mardi, jeudi et vendredi de 13h30 à 17h30
Le mercredi de 9h à 18h
et le samedi de 8h à 17h

Route de Tram, 12 - 6980 Gele - 0477/94 88 17

Le Grenier
aux Fleurs
Art floral & Décoration

Christine SIMON
Bérismenil, 88a
6980 La Roche
Tél : 0474 08 69 80

Ouvert
du jeudi au samedi
de 10h à 18h
Pour mortuaire : ouvert 7/7



Visitez ma page facebook

(coiffure)



(esthétique)



(pédicure)



À domicile

Déplacement gratuit

Cindy
Choffray

0498/42 97 06

Stéphanie Dominique

Tendance Coiffure

Dames
Hommes
Enfants



Horaire

Lundi : fermé
Mardi : fermé
Mercredi : 8h30 à 17h30
Jeudi : 8h30 à 17h30
Vendredi : 8h30 à 17h30
Samedi : 8h à 16h
Dimanche : fermé

Sauvée 78a
6982 La Roche-en-Ardenne
Tél. 084 31 50 09





FIDUCIAIRE DE L'OURTHE

COMPTABILITÉ | FISCALITÉ | GESTION

LA ROCHE - TENNEVILLE

WWW.FDLO.BE

VOTRE FIDUCIAIRE À LA ROCHE-EN-ARDENNE

RENDEZ-VOUS DANS NOS NOUVEAUX LOCAUX

AVENUE DE VILLEZ 81 À 6980 LA ROCHE-EN-ARDENNE

AVEC PLUS DE CONFORT, DU PARKING ET DE NOUVEAUX OUTILS !



UNE ÉQUIPE

La Fiduciaire de l'Ourthe,
des collaborateurs d'expérience
à votre service ! Conseils, suivi et
solutions pour votre comptabilité !

info@fdlo.be / 084 41 37 80



ORGANISATION ASBL
Fonds d'avis tracteurs

ORTHO

SAMEDI & DIMANCHE

8 SEPTEMBRE 9
CONCOURS DE LABOUR CONCOURS DE TRACTION

BALADE ET CONCENTRATION DE VIEUX TRACTEURS

EPREUVE INEDITE EN BELGIQUE
POUR LES ANCESTRS
MARQUES A L'HONNEUR
RENAULT EICHER

BAR ET RESTAURATION
BENEFICES VERSES AU PROFIT D'ENFANTS MALADES
SECURITE ASSUREE LES DEUX JOURS SUR LE SITE

FAX: 084/41.39.94 GSM: 0495/25.68.81
MAIL: fdvt.asbl@gmail.com
RESERVATION SOUHAITEE POUR LE 8 SEPTEMBRE MAXIMUM

BIENVENUE A TOUS !



Vous possédez un animal de compagnie sociable ?

Vous avez un peu de temps libre ?

Vous êtes peut-être, sans doute, certainement... le candidat que nous recherchons !

En effet, afin de répondre à une demande de nos résidents, le home Jamotte recherche des propriétaires d'animaux de compagnie susceptibles de rendre visite aux pensionnaires.

Faites-vous connaître via le 084/32.79.00 et Isabelle Lecoq, animatrice au Home Jamotte, vous recontactera...

D'avance un grand merci !




Dégustation de bières régionales

Parcours de 2km

5 stands dans le village

Choix parmi 2 cartes

Animation musicale

Petite restauration

Soirée de clôture sous chapiteau

Infos et réservations :
0499/12 12 27
info@grain-de-sel.be
Séverine GEORGES



LA VEC'BIÈRE

VECMONT (LA ROCHE)

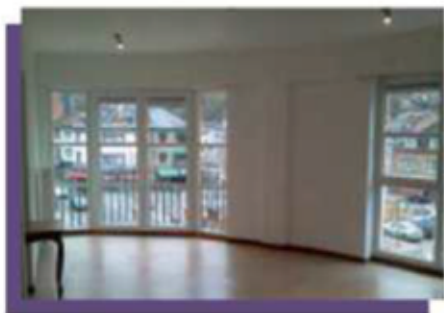
SAMEDI 8 SEPTEMBRE 2018



A louer

Appartement entièrement rénové à La Roche, rue de la gare, 2^{ème} étage. Calme et lumineux. Cuis. semi-équipée, gd living, 1 gde chambre (12m²), SdB douche/WC. Proximité centre ville/commerces. 350€/mois. Renseignements : 0496/61.61.28.

Magnifique bureau, idéal pour une profession libérale ou autres... Si intéressé, veuillez me contacter au 0476/432.333.



Appartement pour personne de plus de 60 ans - grande salle à manger - salon avec vue sur la Place du Bronze - cuisine équipée - 1 grande chambre - 1 salle de bain avec wc et douche adaptés aux personnes à mobilité réduite - ascenseur. Pour toute info, veuillez contacter le CPAS au 084/41.18.72.



Emploi - Services

ANGLAIS, ALLEMAND, ESPAGNOL pour débutants ou avancés, aide aux devoirs en Français, à mon domicile (centre de Marche, parking aisé). Tél. : 084/46.72.30 et 0477/46.61.54. (Michèle Linchet-Najman).

JARDINAGE D'ETE - Jardinier particulier expérimenté, spécialisé pour NETTOYER à la main, RANGER des endroits des jardins/des terrains ; tailler arbres, arbustes, haies - aussi pour tondre, ratisser.

A La Roche et environs - Plusieurs références disponibles - Tarif raisonnable.

Rens. : Martin RIETMAN - Avenue de Villez, 10 - La Roche - ☎ : 084/40.25.71 (soir, jusqu'à 21h30).

Camping LOHAN étudiant(e) pour service salle/restaurant pendant vacances scolaires et weekends.

Renseignements : Vantomme Catherine 0497/715640 - 084/411 545 - info@campinglohan.be

Recherche chauffeur permis D - Circuit scolaire au 1^{er} septembre 2018 - Région Ortho/La Roche-en-Ardenne - S'adresser au tél. 084/327272 - Doppagne@keolis.be.

LA PENSEE POSITIVE DU MOIS

Une des qualités fondamentales est sans aucun doute la générosité.

Gina G. - Bérismenil



Juillet 2018

Dimanche	01	La Roche : 1^{er} jour d'ouverture du FunRpark au terrain de football
		La Roche : Fête des Loups au Parc à gibier
Samedi	07	La Roche : The Ghost Race IV - Course à pied d'obstacle de 7 ou 14km (www.ghosttrace.be)
Dimanche	08	La Roche : Concert de "Oakham School Chamber" à l'église
		Ortho en Fête
		Buisson : Marche Adeps
Du 13 au	15	La Roche : Baltus Beach : Beach pétanque, beach volley, beach soccer (www.baltusbeach.be)
Vendredi	13	La Roche : Marché
		Nisramont : Soirée d'information et de convivialité à la chapelle St-Hubert
Samedi	14	Maboge : Bal
Dimanche	15	La Roche : Royal Juillet Musical à l'église
		Halleux : 1^{ère} Rando Brunch
Mercredi	18	La Roche : Animation "Lire dans les Parcs" au Parc Rompré
Vendredi	20	La Roche : Grand Feu d'Artifice
Samedi	21	Maboge : Tournoi de Pétanque en doublettes
Dimanche	22	Samrée : 25^{ème} Marché artisanal et Brocante
Mercredi	25	La Roche : Messe annuelle à la chapelle Ste-Marguerite
Vendredi	27	La Roche : Marché
Samedi	28	La Roche : 6^{ème} Brocante dans le quartier des Evêts
		Maboge : Fête de l'Eau
Dimanche	29	Maboge : Marché artisanal et Brocante
		La Roche : Castle Day Trail
		La Roche : Concert de midi "Jeunes Talents" à l'église
Lundi	30	La Roche : Arrivée du Tour de la Région Wallonne (TRW)

Détails en pages intérieures !!!

Autres dates à retenir :

Samedi 4 août : La Roche : Week-end Médiéval au château
Maboge : Bal

Dimanche 5 août : Halleux : Brocante
Hives : Auto-Kart Cross
La Roche : Week-end Médiéval au château
La Roche : Concert de midi "Jeunes Talents" à l'église

Du 11 au 17 août : Animations "Aux Arts Citoyens"

Samedi 11 août : Vecmont : Jogging des Lurcettes (7km et 12km)
Maboge : Pétanque en triplettes

Dimanche 12 août : Samrée : Marches de l'Adeps
Ortho : 12^{ème} Brocante à Ortho
La Roche : Concert de midi "Jeunes Talents" à l'église

Mardi 14 août : Hives : Dernier marché villageois et souper de clôture

Mercredi 15 août : La Roche : Concours de Pêche

Dimanche 19 août : Vecmont : Journée "Balade"
Maboge : Pétanque des Gozas

Mercredi 22 août : La Roche : Animation "Lire dans les Parcs" au Parc Rompré

Samedi 25 août : La Roche : La 30^{ème} Vélomédiane C. Criquiélon (Cycloportive 170km - 98km - 20km)
La Roche : Final du spectacle du fantôme suivi d'un feu d'artifice
Bérismenil : Marche gourmande nocturne
Ortho : Bal au Forum

Du 8 au 10 septembre : Maboge : Kermesse

Samedi 8 septembre : Vecmont : La Vec'Bière
Ortho : Concours de Labour, balade et concentration de vieux tracteurs

Dimanche 9 septembre : Ortho : Concours de Labour, balade et concentration de vieux tracteurs

Vendredi 14 septembre : La Roche : Rencontre internationale d'Impro (Belgique VS Italie)

Samedi 15 septembre : La Roche : Rencontres internationales d'Impro (France VS Italie et Belgique VS France)
La Roche : Braderie de l'Association des commerçants Rochois

Dimanche 16 septembre : La Roche : Braderie de l'Association des commerçants rochois

Du vendredi 21 au dimanche 30 septembre : Festival bam! Art, Culture, Philo & Musique

Vendredi 21 septembre : Buisson : Souper-spectacle Renaud Rutten
Samrée : Soirée à l'écoute du brame du cerf

Samedi 22 septembre : Buisson : Bal des années 80-90
Samrée : Soirée à l'écoute du brame du cerf

Dimanche 23 septembre : Buisson : Kermesse, thé dansant orchestre Tempo, attractions foraines

Mardi 25 septembre : Buisson : On tchêsse li Vêcheu

Samedi 29 septembre : Samrée : Soirée à l'écoute du brame du cerf

Samedi 6 octobre : La Roche : Souper des anciens de l'Institut St Joseph Sacré-Coeur

Mercredi 31 octobre : Nisramont : Balade Halloween

Urgences dans toute l'Europe 112	Urgences médicales et pompiers 100	Police 101	Centre anti-poisons 070/245.245	Centre des Brûlés 02/268.62.00	Prévention suicide 0800/32.123	Child Focus 116 000	Infor-drogues 02/537.52.52
							

