



Commune de La Roche-en-Ardenne

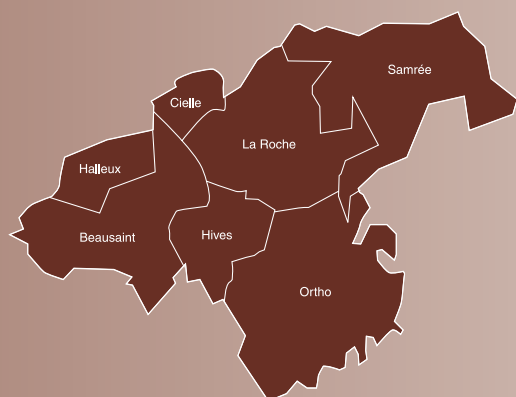
Novembre 2016



Bulletin communal



*Fleurissement du mur du cimetière de Beausaint
par l'Administration communale dans le cadre du plan MAYA.*



Sommaire	1	Loisirs	41
Le mot du Bourgmestre	2	Sports	43
Population - État civil	11	Enseignement	47
L'invité du mois	13	Vie culturelle	51
Environnement	15	Vie associative	55
Services	23	Petites annonces classées ...	67
Santé	37	Agenda des manifestations ...	68



INFORMATIONS

Mesdames et Messieurs,
Bonjour,

Le dimanche 2 octobre dernier, nous avons eu le grand plaisir de mettre à l'honneur six couples jubilaires dont deux fêtaient leurs noces de diamant et les quatre autres célébraient leurs noces d'or. Nous avons également célébré les 60 années de sacerdoce de l'Abbé Collet.



De gauche à droite : L'Abbé COLLET, M. et Mme ROUSSEAU-PISSOORT, M. et Mme VANHELMONT-FABRY, M. et Mme MORMONT-GILLIARD, M. et Mme PAUL-RONGÉ, M. et Mme BASTILLE-HELLINCKX, M. et Mme LE DOCTE-QUINET.

Pour la Fête de la Dynastie, un Te Deum sera chanté en l'église Saint-Nicolas de La Roche-en-Ardenne à l'issue de la Messe du dimanche 13 novembre.

Le dimanche 9 octobre, le Parc Naturel des Deux Ourthes confie au village de Cielle l'organisation de sa traditionnelle fête annuelle.

Cette manifestation fut déclinée sous le thème de la pierre. Ce fut un véritable succès que nous devons d'une part aux bénévoles et sympathisants du village de Cielle et d'autre part aux exposants.

A noter également la participation remarquable d'une délégation de notre jumelle, la Ville de Saverdun, qui avait fait le déplacement pour présenter leur terroir remarquable.

Merci.

Ce vendredi 11 novembre, nous commémorerons l'Armistice 1918.

Le programme de la journée est le suivant :

- a) Commémoration à La Roche-en-Ardenne :
 - 10 h 45 : Rassemblement Quai de l'Ourthe.
 - 11 h 00 : Messe, partie académique.
 - 12 h 00 : Dépôt gerbes aux monuments aux morts.
- b) Commémoration à Ortho :
 - 11 h 00 : Messe à Ortho.
 - 11 h 45 : Partie académique. Dépôt de gerbes.
 - 12 h 15 : Dépôt de gerbes au monument à Warempage.
- c) Commémoration à Samrée :
 - 10 h : Dépôt de gerbes à Samrée.
 - 10 h 30 : Dépôt de gerbes à Maboge.
 - 11 h 15 : Messe à Bérismenil.

Dépôt de gerbes au monument. Discours.

A 12 h 30, le traditionnel banquet se tiendra en la salle « La Fête des Blés » à Warempage. Il réunira les différentes sections. La participation aux frais est fixée à 25 €, boissons comprises.

Le repas est offert aux anciens combattants, aux anciens prisonniers, à leurs épouses et à leurs veuves.

Il est indispensable de réserver auprès de l'Administration communale, pour le 4 novembre au plus tard (084/41.12.39).

Dans le cadre des commémorations liées à la fin de la Première Guerre Mondiale, nous avons le plaisir de vous convier à un spectacle, ce jeudi 10 novembre, 20 h 30, au Faubourg Saint-Antoine, Place du Bronze. Il sera axé sur la vie d'un jeune Rochois, Désiré Nollomont, déporté civil en Allemagne, en 1916. Il y a un siècle.

Si cette soirée du 10 novembre sera placée sous le signe du théâtre, ce mois sera une fois de plus très riche sur le plan culturel. Epinglons le concert de clôture de saison de l'ASBL « Les Orgues de l'Ourthe », le samedi 5 novembre, en l'église ; le concert conjoint de l'Harmonie du Hérou et de la chorale « A chœur ouvert » qui nous fera voyager dans l'univers des « slows légendaires », le samedi 12 novembre ainsi que le concert "Ensemble Darius" au Sillon d'Art à Maboge, le dimanche 27 novembre. Autre voyage, celui qui vous est proposé dans le monde de Serge Lama avec un concert le dimanche 27 dans l'après-midi. Les détails pratiques de ces manifestations se trouvent en pages intérieures.

Voici quelques photos prises dans le cadre des multiples activités qui ont égayé notre Commune tout au long des dernières semaines. Vous pouvez consulter les reportages complets de ces événements sur le site de l'Administration communale (<http://www.la-roche-en-ardenne.be>) dans la rubrique "galeries photos".

Festival de la Soupe à La Roche



Fête du Parc Naturel des Deux Ourthes à Cielle



BAM 2016



Vernissage, concert du liberty tour et inauguration de la route des sculptures



Les artistes et les expos



Hit the switch



Conférence de Jacques Malisoux et lecture de Monique Voz "La fabuleuse saga des bijoux de famille"



Performance de Daniel Seret et Concert d'orgues à l'église



Café philo et concert de jazz de "Sunday jazz band 3.0"



Graffeurs "Chubs, Nathan Vranckx et Mani", la fresque du Fantôme et l'orchestre "Sea, Sax and Sun".

Soirée "Pierre Theunis" dans le cadre de la kermesse de Buisson



Souper choucroute de l'école communale à Beusaint



Soirée "Brame du cerf" à Samrée



Les demandes de permis actuellement à l'examen sont les suivantes :

Permis d'urbanisme :

- Régularisation d'une habitation et d'un garage au Pafy.
Demandeurs : Monsieur et Madame FONTAINE-SCAUFLAIRE.
- Transformation d'un immeuble (rez commercial + 2 logements aux étages) à La Roche.
Demandeur : Monsieur Serge ETIENNE.
- Régularisation d'une maison d'habitation à Ronchamps.
Demandeur : Monsieur Yves FORMANN.
- Régularisation d'une cave et aménagement d'une terrasse à Halleux.
Demanderesse : Madame Leen BOGAERT.
- Construction d'un car-port en annexe à une maison d'habitation à Lavaux.
Demandeur : Monsieur Michel RENARD.
- Construction d'une habitation unifamiliale à Ronchamps.
Demandeurs : Monsieur et Madame MICHIELS-PRAET.
- Régularisation d'un chalet à Hubermont.
Demandeurs : Monsieur et Madame FRANSENS-BRESSELEERS.
- Construction d'une étable de 50 bovins à Halleux.
Demandeur : Monsieur Gilles PONCIN.
- Construction d'un hangar agricole à Ronchamps.
Demandeur : Monsieur Benoit BILLA.

Ces dossiers sont à votre disposition auprès du service urbanisme de l'Administration communale.

Bonne journée à toutes et à tous !

**Guy GILLOTEAUX,
Bourgmestre.**

Bulletin communal : modalités.

- Tous les textes à insérer doivent nous parvenir **pour le 10 du mois précédant la parution.**
- Tout article doit impérativement être dactylographié, mis en page dans le bon format et accompagné d'un support informatique pour nous permettre de le redimensionner au besoin (CD Rom, disquette ou clé USB). **Vous pouvez également l'envoyer par E-mail à l'attention de Nadine LAMBERT à l'adresse suivante :**

nadine.lambert@la-roche-en-ardenne.be

Dès réception de votre E-mail, un accusé de réception vous sera envoyé. Si vous ne le recevez pas, prenez contact téléphoniquement avec Nadine LAMBERT au 084/245.061 (le lundi toute la journée, le mardi matin ou le jeudi matin).

TARIFS :

- **Encarts publicitaires :** Les tarifs ci-dessous s'entendent donc TVA non comprise.

	A l'année		Pour 1 parution	
	Rochois	Non Rochois	Rochois	Non Rochois
1/8 de page	250 €	450 €	50 €	90 €
1/4 de page	450 €	750 €	90 €	150 €
1/2 page	750 €	1250 €	150 €	250 €
1 page	1250 €	2000 €	250 €	400 €

- **Petites annonces :** Toute petite annonce (à vendre, à louer, etc) devra être **payée à la demande** (3 € par mois par petite annonce de 3 lignes).
- **Articles insérés par une association culturelle ou sportive de la commune :** Ce type d'article est inséré gratuitement **mais son format est limité à 1/4 de page.** Si l'article inséré dépasse 1/4 de page, le supplément sera facturé au tarif des publicités.

Pour tout renseignement complémentaire, contactez Nadine LAMBERT, le matin (à l'exception du mercredi), au 084/245.061.



Naissances

- Noémie SCHLUNTZ, fille de Chris et de Julie BASTIN, de Bérismenil, le 02/09/2016
- Ethan NAHON, fils de Ludovic et de Virginie SKA, de Hives, le 03/10/2016

Décès

- Félicien HAZAER, veuf de Gabrielle FALLIER, de Mierchamps, le 09/09/2016.
- Joseph SCHMITZ, époux de Odile CHISOÛNE, de Thimont, le 09/09/2016.
- Georges GROETENBRIL, époux de Andrée DE BOCK, de La Roche, le 24/09/2016.
- Marie RUSCART, de La Roche, le 26/09/2016.
- Catherine LEMAIRE, veuve de Jules FOURNY, de La Roche, le 27/09/2016.
- Lucie DETOURNAY, veuve de Léon CLARENNE, de La Roche, le 07/10/2016.

Mariages

- Henri Bovy de Houffalize et Nadia Sektini, de La Roche, le 28/09/2016.
- Frédéric NEU et Liliane MATHIEU, de La Roche, le 08/10/2016.

Remerciements

Profondément touchés par les nombreuses marques de sympathie et d'amitié qui nous ont été témoignées lors du décès de **Monsieur Joseph SCHMITZ**, époux d'Odile CHISOÛNE, nous remercions de tout cœur les amis, voisins et connaissances qui, par un message, des fleurs, une présence, nous ont apporté le réconfort nécessaire pour traverser cette pénible épreuve. De la part de toute la famille.

Pour un regard, un geste, un silence, un mot, une prière, votre présence lors du décès de **Monsieur Joseph TRIBOLET**, veuf de Madame Mariette ANTOINE, ses enfants, petits-enfants et arrière-petits-enfants vous remercient de tout cœur.



ENTREPRISE DE
MENUISERIE & TOITURES
A. FRANÇOIS

CUISINES
EQUIPÉES

Rue de la Palette, 10 • 6980 BEAUSAIN
Tél.: 084/41 16 15 • Fax: 084/21 10 15

Brins de Filles
Magasin de fleurs

0494 73 23 66
Place Chanteraine 23
6980 La Roche-en-Ardenne

Fermé le lundi

Création & Entretien Parcs et Jardins

LAYON
Patrice

- Réalisation de pelouses
- Tonte & débroussaillage
- Taille de haies, arbustes, arbres
- Plantations
- Pièces d'eau

0497/ 35 38 79 - 084/ 41 30 73

Diplômé de l'Institut horticole de Gembloux
Ma publicité, un travail de qualité!
Tél. 084/41 30 73 (après 19h) • GSM 0497/35 38 79

Pierres-Marbres-Granits
Caveaux-Monuments
Carrelages-Cheminées-Escaliers
Plans de Travail
Cuisines & salles de Bain ...

sa.heck@skynet.be
Tél.: 084 41 15 49
Gsm: 0472 59 62 29

HECK S.A.

Rue de Cielle 18 B-6980 La Roche en Ardenne



Le Fromageur
FROMAGERIE / SANDWICHERIE

A l'achat d'une demi meule, Le Fromageur vous prête gratuitement un appareil à raclette !

Groupes, repas organisés ou événements, demandez votre devis pour une soirée réussie !

Laissez vous tenter pour vos apéros, repas et desserts par nos plateaux sur mesure raclette, fromages et charcuteries !

Rue de l'Église 16 - 6980 La Roche-en-Ardenne
0495 31 48 10 / info@lefromageur.be / www.lefromageur.be

SIMCO AEROGOMMAGE

Décapage de toutes surfaces par abrasifs naturels !
Bois, métal, pierre, verre, crépi, monuments funéraires...
A votre domicile ou en nos ateliers

0475 92 98 44
La Roche en Ardenne
info@simco-aerogommage.be
www.wallux.com/simco-aerogommage

Carrelages
Stéphan Vanden Eynde
vente & pose

0476 576 098
084 41 17 80
stephvmh@hotmail.com

Placement carrelages
Pierre naturelle
Dalle et pavé béton
Sol de douche
Escalier

Terrasse et allée
Chape
Isolation

Carrelages Stéphan Vanden Eynde

16, rue de la Patte - 6980 Beausain - La Roche

S O F A G R I

BRICO - GARDEN CENTER

- Tout pour le bricolage et le jardinage
- Matériel Hitachi
- Nettoyeurs Karcher
- Peintures Levis
- Vêtements et chaussures de travail, de loisirs, de pluie

Aigle - Caterpillar - Berghen - Parks - Free2be

Pour nos futurs agriculteurs :
Tracteurs à pédales, miniatures + accessoires

6983 ORTHO • 084/43 31 28

On peut créer tant de belles choses avec le bois

Qu'il soit connu comme le chêne, le hêtre ou plus exotique comme le bambou, le teck, l'iroko... tout est permis : cuisines, salles de bains, mobilier, escalier, agencements professionnels...

MENUISERIE COLLETTE
MG sprl
INTÉRIEUR & EXTÉRIEUR

COLLETTE MG sprl
Vecmont 107 - 6980 La Roche
www.menuiserie-collette.be
info@menuiserie-collette.be



L'Invité du Mois

Daniel Michiels, passion photo.

Aléas de l'édition, lorsque nous rédigeons cet invité du mois, livraison de novembre, nous savons que **Daniel MICHIELS** fait partie des nominés au Godefroid culturel de la Province de Luxembourg. Alors que vous, lorsque vous lirez ces lignes, vous serez au fait des résultats. Etabli sur les hauteurs de la commune, à Bérismenil pour être précis, Daniel Michiels est loin d'être inconnu dans le monde de la photographie. Des clichés exposés au musée des Beaux-Arts de Louvain-la-Neuve, au reconnu Musée de la photographie de Charleroi, des expos un peu partout, en Belgique et à l'étranger. A la fin des années 1980, il reçoit le prix de la Fondation Jules Destrée et dans la foulée, celui de la photographie de la RTBF. Pourtant, l'artiste est loin d'avoir la « grosse tête », d'une humilité déconcertante, il vit sa passion au cœur de notre commune. Rencontre.

Daniel Michiels, vous avez déjà trusté plusieurs prix. Etre nominé aux Godefroids de la Province de Luxembourg, c'est un plus pour vous ?

Certains parleraient de « reconnaissance » pour le travail, pour son art. Personnellement, je dois bien vous avouer que je suis toujours très mal à l'aise avec les nominations, les prix, les distinctions. Je pense que d'autres les méritent autant que moi, je ne suis pas unique, exceptionnel, loin de là. J'aime ce que je fais, c'est un travail à la base personnel et je n'aime pas me mettre en avant.

A titre personnel, que vous apporte la photographie ?

C'est tout simplement une manière de vivre, une façon de voir les choses. Lorsque l'on sort de chez soi, tout est beau, de nombreux sujets s'ouvrent à votre regard, il suffit de regarder.

La photographie est un art à part entière. Touchez-vous à d'autres disciplines artistiques ?

J'aime beaucoup la peinture. Je dessine. Je pense que si l'argentique disparaissait complètement au profit du numérique, s'il devenait impossible de trouver du matériel, alors je m'orienterais vers le dessin.

Vous ne travaillez donc qu'en argentique. Pourquoi ce choix ?

Réaliser une photo en argentique, c'est le même cheminement que l'auteur prend lorsqu'il rédige un texte. Même si dans mon cas l'image reste bien entendu le fil rouge, il faut y mettre des virgules, des points, des points virgules, des points. Personnellement, je ne fais pas du documentaire, même si certains classent une partie de mon travail dans ce domaine. Non, je souhaite transcender la personne, le paysage pris dans mon objectif.



Quel est votre meilleur souvenir, dans le domaine de la photographie, s'entend ?

Sans aucune hésitation, ma rencontre avec Patrice Gaillet, lors d'un stage d'été en 1980, à Ethe. Nous sommes restés amis jusqu'à son décès. Il a fait ce que je suis, il m'a permis d'être là où je suis actuellement.

Dans votre domaine, si vous aviez un rêve, quel serait-il ?

Pouvoir continuer mon travail, avoir les budgets pour le faire, trouver le matériel nécessaire. Et peut-être avoir deux ou trois vies pour savoir tout faire.

Propos recueillis par Jean-Michel Bodelet



Pas à pas vers un cimetière plus vert pour ne plus utiliser d'herbicides

Réalisations des ouvriers communaux avec le concours du Parc Naturel des Deux Ourthes

Zones en graviers :

- Enlèvement partiel des graviers ;
- Griffage du sol ;
- Ensemencement avec un mélange spécial pour cimetières (croissance lente, résistance au piétinement, ...)
- Tonte.

Entre certaines tombes : Pose de tapis de sedum



Merci de votre compréhension



Ramassage des immondices

La collecte des déchets est réalisée par la société REMONDIS selon le schéma suivant :

LUNDI	MARDI	VENDREDI
La Roche (ville), Vecpré, Villez, Lohan, Maboge, Borzée + ancienne commune d'Ortho	Anciennes communes de Beusaint, Halleux, Hives, Samrée + Cielle	La Roche (ville)

- ⚠ - Le ramassage prévu le mardi 1^{er} novembre aura lieu le mercredi 2 novembre.
- Le ramassage prévu le vendredi 11 novembre aura lieu le samedi 12 novembre.

Les sacs doivent être placés en bordure de voirie et sortis, au plus tôt, après 21h la veille du jour de collecte et, au plus tard, avant 7h le jour de la collecte.

Collecte de piles sèches et lampes fluo

Le magasin Electro MOLHAN signale qu'il participe à la campagne de recyclage.

Parc à conteneurs – Roupage, 63z

Horaire d'hiver (du 01/11 au 30/04) :

☎ : 084/43.30.16.

Du lundi au vendredi de 12h à 18h et le samedi de 9h à 18h.

- Fermetures exceptionnelles : - le mardi 1^{er} novembre ;
- le vendredi 11 novembre.

Ramassage des papiers-cartons

Le prochain ramassage aura lieu le jeudi 22 décembre 2016.

Ramassage des encombrants

Le prochain ramassage « à la carte » aura lieu du lundi 24 au vendredi 28 avril 2017.

Renseignements complémentaires : Roland GILLET (084/244.031).

Taille des haies

La Commune possède un tracteur équipé pour tailler les haies (ramassage des branches non compris).

Tarif : 60 € pour la prise en charge + 1^{ère} heure de travail et 40 €/h pour les heures supplémentaires.

Renseignements : garage communal : Stéphane TRIBOLET (0495/18.37.36).

Bières Spéciales • Restauration de qualité • Ambiance sympa

Café LE CENTRAL

Fermé le lundi
sauf fériés et vacances

4, rue du Purnalet • 6980 LA ROCHE-EN-ARDENNE • Tél. 084/46.82.82 • Fax 084/73.00.14 • www.lecentral-laroche.be

Hôtel "Le Luxembourg"
Restaurant "La Provence Chez Jeannot"
 1A, Avenue du Hadja • 6980 La Roche • ☎ 084/41 14 15

Chers amis, voici votre menu spécial
 "Festival de la Chasse" servi du 15 octobre au 5 janvier.

Menu "Gourmand"
 La terrine de canard artisanal farcie au foie gras et pistaches

Les aiguillettes de faisan légèrement fumées,
 Chicons braisés, beurre d'aromates

Les noisettes de faon,
 sauce grand-veneur sentiments d'automne

Le dessert du moment
 ou café

Prix du MENU
 1 entrée au choix,
 plat, dessert 45 €
 65 € avec les vins

Prix du menu complet 60 €,
 85 € avec la sélection de vins
 et toujours notre menu plaisir à 40 €

UNIQUEMENT SUR RÉSERVATION!
 ☎ 084/41 14 15

Ouvert en soirée et le dimanche midi!


Carrières de Grès Réunies



route de Cielle - B-6980 LA ROCHE
 ☎: +32 (0)84 41 20 32 - ☎: +32 (0)84 41 20 40
 ✉: info@cgrsa.be

Chanteloup
 SERVICE TRAITEUR

Geradin Thérèse
 0497/64 17 57

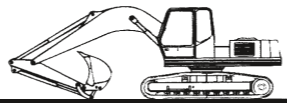
Halleux 41 - B-6986 Halleux
 chanteloup@skynet.be | www.chanteloup.be

SPRL BS Nouvelles constructions
 Transformations
 Aménagements

CONSTRUCTION

BODSON Jonathan: 0495/644.739 - SIMON Grégory: 0475/537.323
 Bérismenil, 8C - 6982 La Roche - mail: bsconstruction6980@gmail.com

s.p.r.l.
ROBERTY
 ENTREPRENEUR



Travaux publics et privés • Location conteneurs
 Aannemer openbare en prive werken • Verhuur containers

Col de Lamormenil, 39 - 6960 MANHAY
 Tél.: (086) 45 51 26 - Fax: (086) 45 56 45

L'immobilier en toute confiance!

GESTION IMMOBILIER SYNDIC
BIO City
 IPI 502011

Rue Grande 127 i bte 1
 6971 CHAMPLON

T. 084/ 41 12 01
 0475/ 61 53 80
 info@biocity.be
 www.biocity.be

ERIC MATHIAS
 MENUISERIE
 Portes - escaliers - parquets -
 Châssis bois, pvc, alu...
 EBENISTERIE
 Cuisines équipées - mobiliers -
 Placards - dressing - sculpture...
 HIVES 44B 6984 LA ROCHE
 TEL . 084/412724 FAX . 084/368182
 e.mathias@yucum.be

La page environnementale du mois

Forêts mixtes ou monocultures d'épicéas ?

Le saviez-vous

Il y a 2 siècles, la Wallonie était bien moins boisée qu'aujourd'hui. Actuellement, la forêt wallonne couvre 554.600 ha, soit 75% de plus qu'en 1854. Cela représente plus d'un tiers du territoire. Et 87% de cette forêt est destinée à la production de bois. Globalement, cette forêt est constituée pour moitié de résineux, dont la grande majorité est l'épicéa. Et les pratiques de production de bois s'intensifient de plus en plus. Avec comme corollaire une perte de biodiversité, certes plus lente que dans les zones d'agriculture intensive, mais réelle quand même et continue sur le long terme.

Vous l'aurez peut-être remarqué ?

Le programme européen Natura 2000 essaie de remédier à cette tendance en imposant aux propriétaires de conserver un minimum de bois mort à l'ha, de préserver quelques beaux arbres à ne pas couper ou à protéger des « îlots de sénescence ». Mais c'est loin d'être suffisant pour enrayer la véritable crise de biodiversité et de disparition des espèces que nous vivons en ce début du 3^e millénaire.

Une forêt naturelle dans nos régions tempérées est bien éloignée de ces alignements d'épicéas sombres et monotones, sous lesquels rien ne pousse sauf quelques champignons en fin de saison. Il faut avoir visité les magnifiques dernières forêts primaires de Bavière, de Pologne ou de Biélorussie pour s'en faire une idée. D'abord, toutes les strates végétales y sont bien présentes : strate muscinale composée de mousses, de champignons, de lichens, strate herbacée composée d'une grande variété de graminées forestières, strate arbustive aux espèces multiples et variées et enfin strate arborescente aux essences diverses, tous âges confondus. Chacune de ces strates constitue autant d'écosystèmes et de biotopes regorgeant de biodiversité.

On oublie trop souvent que la vie d'un chêne ou d'un hêtre se compte en siècles. Alors que dans nos forêts, tant résineux que feuillus sont abattus après 60 ou 80 ans maximum.

Dans ces forêts idéales abonde également le bois mort. On en a déjà parlé dans ces rubriques. Et dans ces conditions, tout le cortège de la faune sauvage suit. On y trouve par exemple des oiseaux emblématiques qui ont déserté nos forêts wallonnes, comme le Grand Tétra, et beaucoup plus récemment comme la Gélinitte des bois (voir photo) ou l'Engoulevent.

Que pouvez-vous faire ?

Au minimum, vous pouvez exiger que le bois des meubles ou de construction que vous achetez soit labellisé « PEFC » ou « FSC » ce qui garantit théoriquement que les forêts dont est issu ce bois sont gérées de manière respectueuse de la biodiversité. Si vous avez la chance de posséder quelques parcelles boisées, vous pouvez les gérer moins intensivement, en acceptant une certaine mixité des espèces et une diversité des âges de vos plantations. Opter pour une gestion « pro Silva » est également une démarche volontariste s'inscrivant dans une approche globale de la forêt.
 (Plus d'info sur <http://www.foretwallonne.be/images/stories/librairie/infoProSilva.pdf>)



La Régionale Natagora Ardenne orientale :
<http://www.natagora.be/index.php?id=ardenneorientale>





Vous aimez la nature et souhaitez la photographier ?
La régionale NATAGORA Ardenne orientale, en partenariat avec le Parc naturel des deux Ourthes, organise un **concours photo** intitulé :

« NOTRE NATURE AU FIL DE L'EAU »



Le règlement du concours est disponible sur le site de Natagora Ardenne orientale www.natagora.be/ardenneorientale. La date limite de réception des photos (max 3) est le 28/02/17. Le concours est ouvert à tous et sera suivi d'une exposition à la Maison du Parc à Houffalize, 8 rue de La Roche, du dimanche 2 avril au dimanche 16 avril 2017.

Menu Caprice de Novembre

Tartare de Saint Jacques, Brunoise de Céleri Rave et Croquant de Noisettes

Ou

Foie Gras de Canard Cuit au Torchon dans notre cuisine, Confit de Figues, Eclats de Gelée au Maitrak Artisanal de Karo (Sup 5,95 €)

Filet de Caille et Escalope de foie Gras Poêlés Façon Hamburger Coulis à la Bière d'Orval et Romarin

Sorbet

Sole Rôtie, Sauce Crémeuse au Jus de Moules et Coquillages

Ou

Filet de Biche ou Côtes de Chevreuil Sauce au Vin Rouge « Tradition » Comptée d'Airelles et Framboises (Sup 3,95 €)

Tarte Fine aux Pommes, Granité au Calvados



37,95 €
(53,95 € Vins compris)

Rue de Beausaint, 6
6980 La Roche
☎ 084/41 11 38
info@hotelmidi.be
www.hotelmidi.be



Nouvelle adresse pour le Département de l'Energie de la DGO4

Mi-septembre, le Département de l'Energie et du Bâtiment durable de la DGO4 s'installe dans ses nouveaux quartiers, à la **Rue des Brigades d'Irlande n°1 à 5100 Jambes**. Dans un bâtiment entièrement rénové situé à côté des Département du Logement, du Patrimoine et de l'Aménagement du Territoire, l'ensemble des services de la DG04 sont désormais voisins.

L'information est déjà précisée dans les courriers du Département de l'Energie ainsi que sur le site Portail de l'Energie en Région wallonne (<http://energie.wallonie.be>). Pour ceux qui auront un formulaire de prime ou un complément d'information à envoyer, soyez donc vigilant !

Vous construisez ? Rénovez ? Vous voulez faire des économies d'énergie ?

Guichets Energie Wallonie – MARCHE-EN-FAMENNE

Rue des Tanneurs, 11
6900 Marche-en-Famenne
Tél : 084/31 43 48 (du mardi au vendredi 9h-12h ou sur rendez-vous)
guichetenergie.marche@spw.wallonie.be



Les Guichets Energie Wallonie participent à la rédaction du trimestriel

ENERGIE4 : le trimestriel d'information de la Wallonie destiné aux citoyens



N°39 : Le confort énergétique à l'école, pensez-y durablement !

Demandez-le aux Guichets Energie Wallonie
Ou prenez un abonnement gratuit !

Via le site <http://energie.wallonie.be>
Par téléphone : 1718

Votre Ecopasseur communal : Véronique BLAISE - 084/24 40 32 - veronique.blaise@la-roche-en-ardenne.be



Faites forte
IMPRESSION

Ouvert de 9h à 12h
Après-midi sur rendez-vous

Tél.: 084 41 12 10
Fax: 084 41 12 14
Mail: info@exe2b.com



Rue des Chats 1, B-6980 LA ROCHE-EN-ARDENNE

BILLA GAZ JE M'EMBRASE AVEC BILLA GAZ

PELLETS

- Gaz bouteilles Butane ou Propane
- Gaz Vrac
- Citernes aériennes ou enterrées
- Pellets pour tous les budgets
- Charbon de bois et coco
- Chauffe-terrasses et bbq

Ronchamps 41- La Roche-en-Ardenne – Tél: 084/41.15.14

CERTIFICATION P.E.B.



La Performance Energétique de votre Bâtiment est obligatoire lors de la vente ou la location de votre maison, appartement, villa ou et même lors de location temporaire de gîte de vacances , ...

Yves MOREAU

Certificateur agréé par la Région Wallonne n° P2-01598

0475 / 25.73.55 & 0478 / 73 81 97 (préféré) AARsrl@skynet.be

Prix du certificat en cas de chauffage collectif **99 €**

Appartement **169 €** Maison **199 €** 150 € par gîtes (remise par quantité)



Coiffure Isabelle

SPECIALITES : COUPES HOMMES & DAMES



25, Place du Bronze
6980 LA ROCHE-EN-ARDENNE
☎ 084/41 23 55

Chauffage - Sanitaire

Pascal Hardy

Herlinval, 89A - 6983 ORTHO
Tél.: 084/43 34 44 - Fax: 084/43 35 47

Qu'avons-nous trié en 2015 ?



En 2015, nous avons collecté sur votre commune via les parcs à conteneurs et les collectes en porte-à-porte 415 Kg par EH.

Voici quelques résultats obtenus grâce à nos efforts collectifs de tri.

Matière organique

- Compartiment vert du duo-bac ou
- Sac biodégradable

31 Kg

Restes de repas, épluchures, coquilles d'œufs, de noix, marcs de café et sachets de thé, langes d'enfants, essuie-tout, serviettes en papier, papiers gras...

Conseils

- Pour limiter les problèmes d'odeur et d'humidité emballez votre matière organique dans des sacs à pain ou du papier journal

Déchets résiduels

- Compartiment gris du duo-bac ou
- Sac translucide

111 Kg

Emballages en plastique (pots de yaourt, barquettes de beurre...), papiers alu, serviettes hygiéniques, poussières, cendres froides, litières, flacons de sauces et boîtes de plats préparés...

Conseils

- **Pour les sacs:**
 - Le poids des sacs ne peut dépasser 20 kilos
 - Les objets coupants ou pointus doivent obligatoirement être emballés
- **Pour les duo-bacs:**
 - Les déchets ne peuvent pas être emballés dans des sacs opaques
 - Le couvercle doit être fermé et la cloison intérieure en place

Emballages PMC
(bien vidés, bien égouttés ou bien ractés)

- Au parc à conteneurs

P Bouteilles et flacons en Plastique

- Sans bouchon

1,98Kg

M Emballages Métalliques

- Vides

1,4 Kg

C Cartons à boisson

- Aplatis

0,5 Kg

Verre

- Au parc à conteneurs
- Dans les bulles communales

24 Kg

Verre incolore Verre coloré

Conseils

- Vider les récipients
- Retirer les couvercles et bouchons
- Ne rien abandonner à côté des bulles

* EH = équivalent habitant

Papiers-cartons

- Au parc à conteneurs
- Collecte en porte-à-porte

27 Kg

Sacs en papier et boîtes en carton, journaux, revues, dépliants, livres, papier à lettre et pour imprimantes...

Conseils

- Placer vos papiers dans des sacs en papier ou des caisses en carton sans plastique ni ficelle
- Retirer le film en plastique de protection des revues

Plus d'information : AIVE, réseau des conseillers en environnement :
063 231 987 ou reseau.conseillers.environnement@idelux-aive.be

LES INFOS DE L'AIVE

LES PRODUITS D'ENTRETIEN AGRESSIFS, JE M'EN PASSE ! 10 vidéos et recettes sur www.moinsdedechetsdangereux.be

Peintures, pesticides, détergents, eau de javel, détartrants, soude caustique, engrais chimiques, diluants,... Ces produits, après usage, gonflent le flux des Déchets Spéciaux des Ménages (DSM). Et si on s'en passait ? Par exemple, en réalisant soi-même des produits d'entretien pour la maison ou la voiture. Découvrez des recettes sur www.moinsdedechetsdangereux.be.



SAMEDI 19/11/16, AU PARC À CONTENEURS

Recevez une microfibre (dans la limite des stocks disponibles) et testez le nettoyage sans produits d'entretien agressifs.

DU 19/11/16 AU 19/12/16 : CONCOURS-WEB

Vous pourrez remporter un kit de produits de nettoyage et apprendre à fabriquer vous-même quelques produits d'entretien.

LE NETTOYANT MULTIUSAGE

INGRÉDIENTS (pour 1/2 litre de produit)

- 1/2 cuillère à soupe de bicarbonate de soude
- 1/2 cuillère à soupe de cristaux de soude
- 1/2 cuillère à soupe de vinaigre blanc
- 1/2 litre d'eau chaude
- 10 gouttes d'huile essentielle

RECETTE : - Mélangez le bicarbonate, les cristaux de soude et le vinaigre dans le saladier. Le dégagement de petites bulles est normal.
- Ajoutez l'eau chaude.
- Ajoutez 10 gouttes d'huile essentielle.
- Versez le produit obtenu dans un vaporisateur réutilisable à l'aide d'un entonnoir.

USAGE : Vaporisez la surface à nettoyer et frottez à l'aide d'une microfibre humidifiée.

Eaux de pluie

Favoriser l'infiltration, une excellente solution

Les eaux de pluie surchargent inutilement le réseau d'égouttage ; avec le risque de remontées des eaux et d'inondations lors des fortes précipitations. De plus, quand les eaux usées sont « diluées » par les pluies, les stations d'épuration fonctionnent moins bien.

La bonne solution : favoriser l'infiltration ! Pour votre terrasse, vos allées, ... choisissez un revêtement perméable. Les eaux de pluie s'infiltreront directement dans le sol, sans ruisseler et sans se charger en éléments polluants. Notez que les joints et la couche de pose doivent aussi être perméables.

Exemples :

- Dalles alvéolées ou engazonnées : dalles en béton ou en plastique, présentant des espaces qui peuvent être remplis de gravier, de sable ou de terre végétale.
- Pavés drainants : pavés jointoyés par un matériau perméable (sable). Un entretien régulier évite le colmatage des pavés ou des joints.
- Vous pouvez aussi opter pour des graviers, paillettes de schistes, écorces, copeaux de bois, ...



Info ? Brochure « Bons plans pour les eaux de pluie » à télécharger sur : www.aive.be > Eau > Préserver l'eau



RETROSPECTIVE

"Semaine Locale " du 24 sept au 1^{er} oct. 2016 :

L'ADL a pour mission la promotion des producteurs locaux et le soutien aux ressources locales de manière générale.

Dans ce cadre, nous avons mis en place, le mois dernier, une série d'événements sur le thème de la consommation locale à travers divers secteurs.

Nous remercions chaleureusement tous les participants et partenaires de ce projet !!

Et n'oubliez pas, consommez local.

Menu Local 100 % Terroir : 14-15-16 octobre 2016

Dans le cadre de la Semaine du Commerce Equitable, les **14-15 et 16 octobre**, divers restaurants du territoire ont proposé un menu 3 services composé de produits 100 % "Terroir" ou "Equitable".

5 restaurants rochois ont présenté un menu de terroir :

- La Clairefontaine
- La Huchette
- Le Carrefour
- Le Midi
- Le Sainte-Maxime

Nous les remercions pour leur investissement et leur participation à ce projet mettant en relation le secteur Horeca et Producteurs Locaux.

Site Internet :

Un site internet a été créé pour mettre en avant ces restaurateurs qui travaillent les produits de chez nous !

Rendez-vous sur : www.menudeterroir.be



Ce projet mené par l'ADL HLR, en partenariat avec les ADL de Marche et Durbuy, en est déjà à sa seconde édition. Au vu des résultats, il ne manquera pas de se développer encore à l'avenir ...

A VENIR

"Atelier Entreprenant" : "Les faux billets" – 21 novembre à 19h30

Les ateliers entreprenants, pour rappel, sont des ateliers gratuits proposés aux acteurs économiques (commerçants, indépendants, entreprises...).

C'est l'occasion de se retrouver et d'apprendre et/ou découvrir ensemble une thématique. Le tout alliera théorie et pratique !

Au programme de ce 21/11 :

Les faux billets – donné par la Banque Nationale de Belgique.

Formation pratique : apprenez à repérer les faux billets, à les toucher, que faire dans le cas où j'ai reçu un faux billet ou toutes autres questions que vous vous posez à ce sujet. Pour plus d'informations, n'hésitez pas à nous contacter.

N'attendez plus, rejoignez-nous ! Augmentez vos chances de succès et venez à la rencontre de vos pairs.

Vous désirez en savoir plus ?
 N'hésitez pas à jeter un œil sur leur page Facebook : [adl Houffalize-La Roche-en-Ardenne](https://www.facebook.com/adl.houffalize-la-roche-en-ardenne) ou sur leur site : www.adl-hlr.be

Vous avez un projet et souhaitez les rencontrer ?
 Sur rendez-vous au 061/28.00.65 ou à l'adresse mail : info@adl-hlr.be



Permanences de M. le Bourgmestre

Guy GILLOTEAUX assurera, sauf imprévu, ses permanences de novembre les samedis matin, de 9h00 à 12h00, à l'exception du samedi 12 novembre. Vous pouvez également prendre rendez-vous en téléphonant au 0495/79.82.71.

Votre Administration communale



Place du Marché, 1
 6980 La Roche-en-Ardenne
 Tél. : 084/41.12.39
 Fax : 084/41.18.90

Le service Population/Etat civil

Le service Population/Etat civil règle les matières administratives liées à la tenue du fichier national. Si votre situation professionnelle subit un changement **ou n'a pas été déclarée**, veuillez donc nous avvertir le plus rapidement possible afin que celui-ci puisse effectuer les changements nécessaires. Vous désirez obtenir rapidement des informations sur les procédures de délivrance de document :
 → fabienne.nollomont@la-roche-en-ardenne.be → joel.chisogne@la-roche-en-ardenne.be
 → elodie.gaspard@la-roche-en-ardenne.be

Vous projetez un voyage à l'étranger ?
 Le site diplomatie.be vous renseigne sur les documents dont vous aurez besoin en fonction de votre destination (il suffit de cliquer sur le lien « documents de voyages pour Belges »)

Horaires : du lundi au vendredi de 8h30 à 12h30 et de 13h à 17h.
 Une permanence est également organisée tous les samedis de 8h30 à 12h30.

! Le service population sera fermé le samedi 12 novembre 2016. !

Le service Urbanisme/Environnement/Travaux

Principales missions : - consultation du cadastre - plan de secteur ;
 - gestion des demandes de permis d'urbanisme, de permis de lotir, ...
 - coordination des actions en faveur de l'environnement, dossiers « déchets » ;
 - gestion des dossiers de travaux.

Horaires : - les lundis et jeudi : de 8h30 à 12h30 ;
 - les mardis, mercredis et vendredis : de 8h30 à 12h30 et de 13h à 16h30.

Accueil Temps Libre (A.T.L.)

Les accueillantes extrascolaires et les animatrices prennent soin de vos enfants lors des accueils extrascolaires : **accueils avant et après les cours, mercredis récréatifs, journées pédagogiques**. Le service ATL est situé à l'administration communale, Place du Marché 1 à La Roche, au 2^{ème} étage (bureau du secrétariat).

Pour tous renseignements et inscriptions : Isabelle LONCIN (coordinatrice ATL)
 Tél : 0490/64.48.86 ou 084/24.40.35 - E-mail : isabelle.loncin@la-roche-en-ardenne.be





VILLE DE LA ROCHE-EN-ARDENNE

RECRUTEMENT STATUTAIRE DE DEUX AGENTS POLYVALENTS



La Ville de La Roche-en-Ardenne recrute deux agents polyvalents, à temps plein, pour le service communal d'entretien.

Missions :

- Etre apte à exécuter diverses tâches :
 - Nettoyage et entretien de bureaux, cuisine, salles de réunion, sanitaires, couloirs, ...
 - Préparation et agencement de locaux selon les occupations projetées,
 - Rangement des produits d'entretien et gestion des stocks,
 - Accueil des citoyens et visiteurs lors de diverses manifestations communales,
 - Etc.

Profil :

- Etre disposé à travailler aussi bien en équipe que de manière autonome ;
- Savoir faire preuve de polyvalence ;
- Etre flexible au niveau des horaires ; certaines tâches devant être exécutées le week-end ;
- Avoir le sens du contact humain.

Contrat :

Contrat à durée indéterminée (statutaire)
Volume horaire : temps-plein (38 h. / sem.).
Traitement correspondant à l'échelle barémique : E.2

Conditions de recrutement :

- Etre belge ou citoyen de l'Union européenne ou être en possession d'un permis de travail,
- Avoir une connaissance de la langue française jugée suffisante au regard de la fonction à exercer,
- Jouir des droits civils et politiques,
- Etre d'une conduite irréprochable répondant aux exigences de la fonction,
- Etre titulaire du permis de conduire B,
- Justifier d'une expérience d'au moins 5 ans dans une fonction similaire au sein d'une administration communale,
- Réussir un examen de recrutement consistant en une épreuve orale visant à évaluer les compétences professionnelles et les motivations du candidat.

Les candidatures manuscrites, accompagnées d'une lettre de motivation, d'un curriculum vitae, d'un extrait de casier judiciaire (datant de moins de 3 mois) et de la copie recto-verso de la carte d'identité et du permis de conduire, sont adressées par lettre recommandée à la poste ou remises au Collège communal contre accusé de réception au plus tard le 18/11/2016 à l'adresse suivante : Collège communal, Place du Marché 1 à 6980 La Roche-en-Ardenne.

Pour tout renseignement complémentaire : M. Cédric LERUSSE, Directeur général f.f, au 084/24.50.60.

Sabine Lecocq



Photographe diplômée

tel/fax : 0032 84 / 45 68 51
E-mail : lecocq.sabine@belgacom.net
GSM : 0032 477 / 13 03 93

Mariage, communion, baptême,
bar-mitsva, naissance, book-mode,
pub, sport,... immortalisez tous les
moments chers à votre coeur.

Leçons d'équitation
(initiation et perfectionnement) -
Débourrage & entraînement
de chevaux - Hippothérapie

Céline Trullemans
Tél : 0472 / 53.08.29
tr.celine@hotmail.com



Herlival 70 - 6983 La Roche-en-Ardenne

CPAS

Centre Public d'Action Sociale de La Roche - Rue de Beausaint, 2 à La Roche - 084/41.18.72.

Le CPAS est accessible au public en matinée (de 8h30 à 12h). L'après-midi, le personnel travaille à bureaux fermés et le service social reçoit sur rendez-vous.

Les différentes permanences du service social seront réparties comme suit :

- **Service social** : - Catherine QUOITIN : le lundi, de 8h30 à 11h45 ;
- Bénédicte SERVAIS : le mardi et le jeudi, de 8h30 à 11h45 ;
- Guy BASTIN : le mercredi, de 9h à 12h ;
- Laura STILMANT : le vendredi, de 8h30 à 11h45.
- **Service insertion socioprofessionnelle** : - Christine LOURTHIE : le mardi, de 8h30 à 11h45 ;
- Laura STILMANT : le jeudi, de 8h30 à 11h45.
- **Service médiation de dettes** : - Catherine QUOITIN : le mardi, de 8h30 à 11h45 ;
- Valérie BILLA : le jeudi, de 8h30 à 11h45.
- **Service allocations chauffage** : - Laura STILMANT : le lundi, de 8h30 à 11h45 ;
- Guy BASTIN : le jeudi, de 9h à 12h.

Retrouvez d'autres communications importantes du CPAS dans l'article « Les infos du CPAS ».

Agence Locale pour l'Emploi (A.L.E.)

Besoin d'un coup de main ! Les personnes physiques et morales (associations, écoles...) peuvent faire effectuer certaines activités via l'ALE. **Ouverture au public** : tous les mardis de 9h à 12h.

Inscription : 7,45 € par an. **Prix du chèque ALE** : 6,45 € (= 1 heure de travail, assurance comprise).

Possibilité de déductions fiscales de 30 %. Déplacements du travailleur à votre charge : 0,25 €/km.

Info-formations : Infos sur toutes les formations de la province de Luxembourg.

Notre adresse : rue de Beausaint, 19 (1^{er} étage) à 6980 La Roche. **E-mail** : alelaroche524@yahoo.fr

Renseignements et inscriptions : BOURCY Richard, agent ONEM-ALE (0496/21.10.14).

Mic-ados amo

Mic-Ados est un service d'aide et d'accompagnement aux jeunes de moins de 18 ans dans leur milieu de vie. Ecoute, soutien dans des démarches, recherche d'informations, ... voilà ce que peuvent trouver les jeunes chez Mic-Ados. Les parents peuvent également venir chercher un soutien pour l'éducation. Service gratuit, anonyme, indépendant et respectueux des conceptions de chacun.

Renseignements : Mic-Ados, 15 place du Bronze (2^{ème} étage), 6980 La Roche. Tél : 084/31.19.31.

Permanence téléphonique le mercredi de 12h à 14h au 0494/25.53.08.

L'Espace Jeunes aux Grès de La Roche

Tu as envie de rencontrer, te poser, rigoler, partager, créer, projeter, discuter, décompresser, jouer, proposer ... Rejoins-nous à l'Espace Jeunes ! L'espace est totalement gratuit et une navette de retour peut être organisée vers les villages de la commune !

Né d'un partenariat entre le Miroir Vagabond, l'asbl Mic-Ados et la Commune de La Roche, l'Espace jeunes accueille des jeunes de 7 à 12 ans, **tous les vendredis (hors congés scolaires) aux Grès de La Roche, rue Rompré à La Roche, de 16h30 à 18h.**

En ce qui concerne le groupe d'adolescent 12-18 ans, des activités seront organisées régulièrement et toutes les informations vous seront communiquées dans les prochains bulletins communaux.

Pour plus d'infos, n'hésite pas à nous contacter ou à pousser la porte d'entrée dès ce vendredi.

Renseignements : Mic-Ados : Charlotte : 084/31.19.31. ou Miroir Vagabond : Delphine : 0499/05.17.40.

Cyberespace

Le Cyberespace met à votre disposition 2 ordinateurs à l'Hôtel de Ville de La Roche.

Le tarif est le suivant : 0,50 €/h pour les moins de 18 ans et de 1 €/h pour les 18 ans et plus.

Attention : âge minimum : 12 ans.

Horaires d'ouverture : du lundi au vendredi, de 8h30 à 12h et de 13h à 17h.

Il vous suffit de réserver votre ordinateur auprès du Service Population (084/41.12.39).



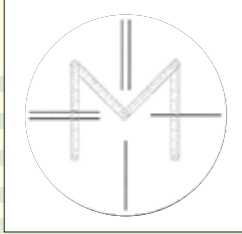


Vente de bois de chauffage
(51 lots pour un volume approximatif de 1600 m³)
le mercredi 9 novembre à 19h30
à la salle communale de Samrée.

Le catalogue est disponible à l'Administration communale auprès de Roland Gillet **à partir du mercredi 2 novembre.**
 Tél : 084/244.031.

Géo-Expert s.c.

Vivian Maréchal
 Géomètre Expert Immobilier



- Lotissement
- Division
- Bornage
- Expertise

Quai de l'Ourthe, 2
 6980 La Roche-en-Ardenne
 © 086/400.173

PLAFONNAGE
Nicolas Watlet
 CLOISONS FAUX-PLAFONDS ISOLATIONS
 MARCHE 0475.735 751 NICOLAS-WATLET.BE

BURHAGRI sprl

20, Hives
 6984 HIVES

0496/242.454. 0496/242.458.

Travaux agricoles

TERRASSEMENTS

- * travaux de terrassement, d'aménagement, d'égouttage.
- * placement de citernes à eau ou autres.
- * placement de stations d'épuration agréées Région wallonne.
- * location de containers et vente de produits de carrière.

Travaux agricoles

Réglementation du trafic poids lourds : du nouveau ...

Dès ce 24 septembre 2016, le non-respect du panneau C21 (interdiction trafic poids lourds) devient une infraction du 3^{ème} degré et non plus du 1^{er} degré.

Le panneau de signalisation C21 interdit le passage aux véhicules lourds, dont la masse en charge est supérieure à celui autorisé. Actuellement il s'agit d'une infraction du 1^{er} degré et les infractions à ce signal sont très fréquentes, souvent dans le but de gagner du temps.

La loi du 3 août 2016 modifiant l'arrêté royal du 30 septembre 2005 érige donc l'infraction au signal C21 en infraction du 3^{ème} degré.

On espère ainsi limiter davantage les traversées de poids lourds dans les centres de villages, aux abords des écoles et dans tout autre itinéraire non adapté.

Quelles sanctions possibles ?

- Perception immédiate de 165 euros ;
- Amende de 30 euros à 500 euros. Les amendes sont doublées en cas de récidive dans les 3 ans ;
- Le juge peut prononcer une déchéance du droit de conduire un véhicule à moteur. Au cas où le coupable est titulaire d'un permis de conduire B depuis moins de deux ans, le juge doit prononcer une déchéance et rendre la réintégration du droit de conduire dépendante au moins de la réussite des examens théorique ou pratique ;
- Dans la mesure où un ou plusieurs usagers de la route ont été mis en danger ou dans la mesure où l'infraction a été commise dans des circonstances dangereuses, l'infraction peut donner lieu à un retrait immédiat, sur ordre du magistrat, du permis de conduire ou du titre qui en tient lieu.



Epi'cintre



Bientôt la St Nicolas ... Pensez à réserver vos sachets à un prix abordable de 5 €. Pour des raisons de logistique, nous clôturons les réservations à la date limite du 12 novembre.
 Réservation au numéro de téléphone ci-dessous.
 L'argent récolté sera versé aux associations que nous soutenons.

Situation : Rue Val du Bronze, 2 à La Roche.

Heures d'ouverture :

La boutique **ACCESSIBLE A TOUS** est ouverte le **mardi de 14 à 17h** et le **samedi de 9h30 à 12h30**. Vous y trouverez, à prix démocratique, bibelots, vaisselle, petit électro, linge, lingerie, chaussures, vêtements, jouets, sacs, mercerie. Vous pouvez déposer vos dons à la boutique aux heures d'ouverture.

Renseignements : Solange BASTOGNE : 0479/85.46.62.

Le stationnement à La Roche



Pour rappel, vous bénéficiez de 30 minutes gratuites* (zone parking payant) pour **consommer local**

*en poussant sur le bouton vert de l'horodateur.
 Tarif des parkings payants : 1 € / heure

Discobus

Le discobus de la Médiathèque vous attend **tous les mercredis, de 14h30 à 15h30**, sur le parking du Quai de l'Ourthe. **Renseignements** : 061/22.43.20, le mardi de 10h00 à 16h00.



La Zone de secours recrute !



Le métier de sapeur-pompier sommeille en vous, nous avons besoin de vous !
Dans les mois à venir, la Zone de Secours Luxembourg recrutera des sapeurs-pompiers ambulanciers volontaires et professionnels.

Comment devenir pompier ?

Pour être dans les conditions de recrutement et pouvoir postuler, vous devrez être en possession du Certificat d'Aptitude Fédéral.

L'école du feu du Luxembourg organisera prochainement ces examens pour l'obtention du CAF. Ceux-ci se dérouleront à Bastogne en 3 parties :

- Test de compétence le 18 février 2017
- Test d'habileté le week-end des 18 et 19 mars 2017
- Test physique le week-end des 23 et 24 avril 2017

Les inscriptions se feront du 02/11/2016 au 31/01/2017 via un formulaire en ligne : jedeienspompier.be

Une séance d'informations sera prochainement organisée et les candidats souhaitant rejoindre l'équipe du Poste de secours de La Roche peuvent se faire connaître auprès de Luc ADAM 0474/74.88.31 ou Frédéric SIREUIL-BAUWENS 0498/61.80.24.

Plus de renseignements sur le contenu des épreuves par mail à eflux@skynet.be ou sur zslux.be



TVA BE 0478 420 485

Tendance Coiffure

Samrée 78a
6982 La Roche
0841 31 50 09
Fermé le mardi

Dames - Hommes - Enfants

Conseil fiscal du mois

Cotisations sociales 2016

En tant qu'indépendant, vous payez des cotisations provisoires sur votre revenu d'il y a trois ans, après quoi un calcul définitif suivra sur votre revenu de l'année en cours. Vous paierez donc en 2016 des cotisations provisoires, qui ont été calculées sur votre revenu professionnel de 2013. En 2018 (éventuellement déjà en 2017), les cotisations exactes pour 2016 seront calculées sur la base de votre revenu professionnel définitif de 2016. Vous pouvez anticiper cela en versant déjà en 2016 des cotisations provisoires plus élevées ou en demandant une réduction. Cela vous évitera ainsi des surprises ultérieures.

Quels choix pouvez-vous faire en tant qu'indépendant ?

Après réception de votre décompte trimestriel, vous avez trois possibilités :

Option 1 : payer (= choisir la sécurité et la facilité). Si vous payez à temps les cotisations provisoires que votre caisse a calculées pour vous, vous serez en ordre sur le plan légal. Vos droits en matière de sécurité sociale sont garantis. Et vous ne courez aucun risque de majorations, même si vous devez verser un complément par la suite.

Option 2 : payer des cotisations provisoires plus élevées. Vous pouvez également choisir de payer des cotisations provisoires plus élevées, si votre revenu professionnel de 2016 est supérieur à celui de 2013. En versant des cotisations provisoires plus élevées, vous évitez de devoir payer un complément par la suite et vous pouvez déduire un montant plus élevé dans votre déclaration d'impôts sur 2016.

Option 3 : demander une diminution. Vous pouvez aussi demander une diminution de vos cotisations provisoires. Des conditions légales strictes sont d'application dans ce cas.

Nous sommes à votre disposition pour tout renseignement complémentaire.

Fiduciaire de l'Ouvrière



comptabilité - fiscalité
Rue du Moulin, 3 - 6980 La Roche
084/41.30.87.

Ce conseil fiscal vous est
proposé par



La Roche Optique

Depuis plus de 20 ans

Nous vous conseillons pour

le choix de vos :



Promotions

Toute l'année en magasin

**ET N'OUBLIEZ PAS,
NOUS CONTROLONS TOUJOURS VOTRE VUE
GRATUITEMENT**

Rue Châmont n°28 à La Roche-en-Ardenne - Tél : 084.41.22.03.

Salles communales

Centre sportif et culturel La Roche - C/O M. Philippe Poncelet	☎: 084/41.17.18 ou GSM : 0476/505.228
Salle Li Mahonette de Beausaint - C/O Mme Isabelle André	☎: 084/41.27.80 ou GSM : 0497/361.066
Salle du football de Bérismenil - C/O M. Ernest Bultot	☎: 084/44.42.86
Salle de l'ancienne école de Bérismenil - C/O Mme A-M Moussebois	☎: 084/44.43.89
Halle de Maboge - C/O Mme Véronique Daco	☎: 0499/379570 (après 17h)
Salle de Buisson - C/O M. Guy Toussaint	☎: 084/43.30.14 ou GSM : 0479/489.860
Salle de Hives - C/O M. Jean-Michel Bodelet	☎: 0497/273.309
Salle de Samrée - C/O M. Jean-Marie Prévot	☎: 084/44.40.54
Chalet du Ski à Samrée - C/O Mme Anne-Sophie Meunier	☎: 0498/41.00.23
Salle de l'école d'Ortho - C/O Mme M-Ch. Denis	☎: 0477/328.168
Salle de Halleux - C/O Mme Anne-Marie Gérard - Jacoby	☎: 084/41.16.82
Salle «La Fête des Blés» de Warepage - C/O M. Johann MULLER	☎: 084/21.30.73 ou GSM : 0499/247.047.
Salle « La Maison du Plateau » de Vecmont :	
- Président : M. Philippe Félix	☎: 0496/257.859
- Pour les réservations : Mme Danielle Collignon - Wathelet	☎: 084/41.21.85 ou GSM : 0495/672.758.

Location de chapiteaux et aubettes

Les chapiteaux et les aubettes de la Commune peuvent être loués par les associations :

- chapiteau rectangulaires : 200 € ;
- chapiteau hexagonal : 200 € ;
- aubette : 20 €/pièce.
- chapiteau-tente : 250 €.

Réservations: HENET Clarence : 084/245.058.

(uniquement le matin, du lundi au vendredi).



Le Pavillon des P'tits Soleils

Service d'Accueillantes conventionnées, reconnu et subsidié par l'ONE, pour les enfants de 0 à 3 ans. Participation financière proportionnelle aux revenus (barème ONE).

Au centre de La Roche : Co Accueil «Le Pavillon des P'tits Soleils» (Georges Nathalie et Lemaire Charline)

Rens. et inscriptions : asbl P'tits Soleils - Courtil, 128 à 6670 Gouvy - 080/64.38.14 (permanence tous les matins de 9h à 12h sauf les vendredis des congés scolaires)

La Bambinerie

La Bambinerie accueille tous les enfants de 0 à 6 ans, de 7 à 18h30, du lundi au vendredi, sauf jours fériés (également TOUT L'ETE). Psychomotricité, créativité, espace vert, ...

Parking aisé face au hall des sports de l'Athénée. Agréée par l'O.N.E. Déduction fiscale possible.

Renseignements : Rue des Evêts, 2 - 6980 LA ROCHE - 084/41.25.40.

Accueil Assistance

« Accueil Assistance » est un service professionnel de garde d'enfants malades à domicile.

Vous partez travailler l'esprit tranquille et votre enfant se trouve entre de très bonnes mains.

Renseignements : 063/24.24.40. ou www.promemploi.be

L'équipe « Visiteurs de Malades »

Vous êtes malade, âgé(e) ou seul(e), vous désirez une visite chez vous ? L'équipe « Visiteurs de Malades » vous offre une présence discrète et régulière et/ou un accompagnement spirituel si vous le désirez.

Rens. : F. Batteux (084/41.18.27) - M. Veugelen (084/75.11.70) - Abbé R. Maldague (0497/03.22.22).

Besoin de co-voiturer ou de vous déplacer ?

Le site www.damier.be vous offre toutes les possibilités de mobilité au sein de la Province

NOUVEAU! Pause Parents

Une collaboration de l'Administration communale et de l'ONE



Un accueil gratuit pour tous les parents et enfants de 0 à 3 ans.

Echanger

S'informer

S'entraider

Quand ? Le 4^{ème} jeudi du mois de 9h30 à 11h30

Où ? Au complexe sportif de La Roche

Nos projets : Atelier massage, atelier doudou, atelier psychomotricité, etc...

Permanence ONE

Venez nous rencontrer ce **jeudi 24/11**, entre 09h30 et 11h30, pour nous faire part de vos idées... :-)

Nathalie Théâtre - Infirmière ONE

Isabelle Loncin - Coordinatrice ATL

CFE Vente Location Construction
Rénovation

L'énergie dans votre bâtiment

Céline FRIPPIAT

Ronchamps 38
6980 La Roche-en-Ardenne
084.31.34.36
0498.17.58.14

info@cfenergie.be - www.cfenergie.be

PM PIZZERIA MEZZOGIORNO

Chers clients,
la pizzeria **MEZZOGIORNO**
vous propose ses pizzas
et plats à emporter

Pizza à domicile
MEZZOGIORNO c'est facile !

1, Place du Bronze
6980 La Roche-en-Ardenne
☎ **084/41 18 26**

Bibliothèque

La bibliothèque de La Roche, située rue Corumont, 6B, vous propose des romans, des polars, des BD ... pour une location par quinzaine de 0,30 €, 0,50 € ou 1 € (nouveau!).

Horaire d'ouverture : Mercredi de 14h à 16h - Samedi et dimanche de 10h à 12h.

Centre de documentation de l'Ourthe moyenne

Il rassemble et met à votre disposition un grand nombre de documents anciens et contemporains relatifs à la vallée de l'Ourthe. Ouvert le mardi de 9h30 à 12h30 et de 13h à 17h ; ouvert le jeudi de 10h à 12h30 et de 13h à 18h30 ; ouvert le premier samedi du mois de 10h à 13h et sur rendez-vous.

Adresse : Moulin de Bardonwez, 2 à 6987 Rendeux. Rens. : 084/37.86.41.

Site : www.ourthe-documentation.be - mail : noelle.willem@belgacom.net

Proxibus

Pour connaître les horaires de passage, les circuits, les tarifs, ... vous pouvez utilement consulter le site de l'Administration communale (www.laroche.be) à la rubrique « transports - Proxibus » ou prendre contact téléphoniquement avec : - le service population (084/41.12.39) pour les horaires uniquement ; - info TEC Namur-Luxembourg (081/25.35.55).

Gardes vétérinaires

Le vétérinaire Philippe PAULUIS, rue de Beausaint 23A à La Roche, signale qu'il effectue une garde de week-end. Ses prochaines gardes auront lieu : - le samedi 12 novembre dès 15h et le dimanche 13 novembre. - le samedi 26 novembre dès 15h et le dimanche 27 novembre.

Renseignements : 084/41.22.05 ou 0496/72.18.67.

Problème de coupure d'eau, panne d'électricité...

- En cas de coupure d'eau : contactez la S.W.D.E. au 087/87.87.87.
- En cas de panne d'électricité : contactez le 078/78.78.00.
- En cas d'odeur de gaz ou de fuite de gaz : contactez le 0800/87.087.

Cours de mise à niveau permis de conduire camion

La MAISON BILLA organise des cours de mise à niveau du permis de conduire camion.

Adresse : Ronchamps 74 à Vecmont (Entrepôt Billa Gaz)

Informations et inscriptions : Fourie sprl au 081/71.74.01. ou Billa Gaz au 084/41.15.14.

Manger local, c'est possible et très simple

Rendez-vous sur le site www.litterroir.be

Ce nouveau projet « www.litterroir.be » souhaite faciliter l'accès des familles et des professionnels de l'Horeca aux produits locaux, en rendant visible l'ensemble des producteurs des communes de Durbuy, Hotton, Manhay, Rendeux, La Roche, Marche, Nassogne, Rochefort.

Comment commander ? Je fais ma commande en ligne avant lundi soir sur www.litterroir.be

Et la livraison ? Soit je retire mon panier le jeudi, entre 17h30 et 19h, à la salle paroissiale de Hotton, rue du Bâti, 9 (derrière l'église), soit je fais livrer mon panier le vendredi.

Renseignements : 086/21.98.54 ou www.litterroir.be

Repassage de votre linge

Nous repassons votre linge à la nouvelle salle multi-services de Vecmont (possibilité de prendre votre linge à domicile et de vous le ramener). *Les 2 premières heures sont offertes à tous les nouveaux clients.*
Coût : 9 €/h, soit un titre-service (coût réel après déduction fiscale : 6,30 €/h).

Renseignements : Françoise LOMBET : 0496/532.555. - Mail : francoiselombet@hotmail.com

pagesdor.be

Cher habitant,

En tant que commune respectueuse de l'environnement, nous optons, en collaboration avec Truvo Belgium, éditeur des versions imprimées de pagesdor.be et pagesblanches.be, pour une approche commune en ce qui concerne l'optimisation de la distribution des annuaires téléphoniques.

Il ressort d'une étude récente que 8 ménages sur 10 veulent continuer à recevoir les annuaires à domicile. Afin d'éviter que les annuaires soient également livrés aux non-utilisateurs, Truvo Belgium leur donne la possibilité de se désinscrire en cliquant sur le lien « se désinscrire » en bas de la page d'accueil de notre site : www.pagesdor.be

Truvo Belgium met également à disposition des e-books, des versions électroniques des annuaires téléphoniques de pagesdor.be et pagesblanches.be. Les annuaires ont été intégralement digitalisés pour une expérience utilisateur optimale et afin de réduire l'impact sur l'environnement. Découvrez-les dès maintenant via ce lien : www.pagesdor.be/ebook.

De cette manière, nous optimisons ensemble la distribution des annuaires téléphoniques dans notre commune en ne distribuant les annuaires qu'aux utilisateurs.

Les personnes qui se sont désinscrites avant le **05/11/2016** ne recevront plus d'annuaire lors de la prochaine distribution. Celles après la date mentionnée ci-dessus ne seront prises en compte que l'an prochain.

Nous vous remercions pour cette collaboration constructive et écologique.

Différentes réalisations du Service Travaux de l'Administration Communale de La Roche.

Travaux réalisés dans le cadre du Festival BAM à La Roche



Brossage manuel et mécanique et tontes à Borzée



Mise en place de nouveaux poteaux d'éclairage au terrain de foot de Vecmont



Travaux réalisés dans le cadre du Festival de la soupe à La Roche



Travaux réalisés dans le cadre de la fête du Parc Naturel des 2 Ourthes à Cielles



Pour tout renseignement n'hésitez pas à contacter
Monsieur Stéphane TRIBOLET au 0495/18.37.36.

Stéphane TRIBOLET, Chef des Travaux

Charles RACOT, Premier Echevin.

LES INFORMATIONS DU CPAS

1. Prêts et primes à caractère social octroyés par la Province de Luxembourg :

Le rôle social de la Province est parfois méconnu, notamment en matière d'octroi de prêts et primes. Ceux-ci sont soumis à différentes conditions et font l'objet de règlements spécifiques.

Nous vous présentons ici un aperçu de ces avantages sociaux.

Si vous désirez obtenir des informations complémentaires, le service social du CPAS est bien sûr à votre disposition (permanence chaque matin, de 8h30 à 11h45, ou consultation téléphonique au 084/411872).

Mais vous pouvez également accéder aux différents règlements en consultant le site internet de la Province de Luxembourg : www.province.luxembourg.be ou encore en téléphonant au **063/21.27.53** (prêts d'études) ou au **063/21.22.35** (primes).

Les prêts d'études

Ces prêts qui s'élèvent à un montant maximum annuel de 3000 euros sont accordés aux étudiants qui poursuivent des études de niveau supérieur.

Les demandes doivent être introduites avant le 31 octobre de l'année scolaire concernée.

Ces prêts doivent être remboursés par mensualités après les études conformément aux modalités spécifiées dans le règlement provincial.

Les primes+

- **Primes pour les frais de raccordement et de placement d'un appareil téléphonique ainsi que pour l'utilisation du téléphone, en faveur de personnes âgées ou handicapées isolées**
Prime unique de 60 euros pour frais de raccordement et de placement et prime annuelle de 50 euros pour les frais d'utilisation pour les personnes âgées d'au moins 70 ans et les personnes handicapées à 66% ou au moins à 33% des membres inférieurs. Condition supplémentaire : être bénéficiaire de l'intervention majorée de la mutuelle (B.I.M.).
- **Prime pour la location et l'utilisation d'un appareil de télévigilance (Samaritel)**
Prime annuelle de 90 euros également pour les personnes âgées de 70 ans ou handicapées, bénéficiaires de l'intervention majorée de la mutuelle (B.I.M.).
- **Prime à l'adaptation du logement pour les personnes âgées de 65 ans et plus**
Prime de maximum 1500 euros pour effectuer des travaux dans le logement, que l'on soit propriétaire ou locataire, en vue de l'adapter à la perte d'autonomie d'une personne âgée d'au moins 65 ans. Des conditions de revenus sont également imposées.
- **Prime destinée aux propriétaires qui confient leur(s) logement(s) à une agence immobilière sociale et qui doivent entreprendre certains travaux dans ce(s) logement(s)**
Le montant de la prime s'élève à 3,75 euros par mètre carré habitable multiplié par le nombre d'années de convention entre le propriétaire et l'agence immobilière sociale.
- **Prime en faveur des jeunes pour l'inscription à un club sportif**
Cette prime d'un montant maximum de 80 euros est accordée aux jeunes de 5 à 18 ans pour l'inscription à un club sportif affilié à une fédération reconnue par la Fédération Wallonie-Bruxelles sous certaines conditions de revenus de la famille (familles dont les revenus n'excèdent pas de plus de 30% les plafonds prévus pour bénéficier du régime préférentiel (B.I.M.) auprès de la mutuelle ou familles qui sont en règlement collectif de dettes).
- **Intervention dans les frais néonataux**
Il s'agit d'une intervention dans les frais hospitaliers, médicaux et de transport restant à charge du patient et dans les frais résultant du transfert in utero ou d'un nouveau-né vers un service de soins néonataux intensifs ou autre service de soins intensifs situé en dehors de la province de Luxembourg.

Guy Bastin,
Responsable du service social.

2. Les news du Home Jamotte :

Souper « Saverdun » du 8 octobre à Warempage

Le Souper « Saverdun » organisé le samedi 8 octobre dernier a connu un réel succès.

Plus de 150 participants !

Pour tous ceux qui sont venus nous aider, qui ont cuisiné, qui ont tenu le bar, qui ont servi, qui ont fait la vaisselle, qui ont tenu la caisse, qui ont animé la soirée ou simplement qui ont dégusté notre menu et finalement fait la fête ;

Pour toutes les personnes qui nous ont ouvert leurs portes et apporté leur soutien financier même en ne venant pas à la soirée ;

Un mot tout simple : **MERCI pour nos résidents !**

Véronique Coutereels,
Directrice générale.



Votre centre « Envie d'Être »

Le plaisir et la beauté



Extension de cils

En ce mois de novembre, profitez de notre super offre.

L'extension de cils (volume russe) à seulement 80€ au lieu de 125€.

Afin que notre nouvelle recrue, Elisabeth, se perfectionne dans ce domaine (uniquement mercredi et jeudi).



Pendant l'hiver, prenez également soin de vos pieds
Pédicure médicale à 25€ (pose vernis comprise).

Horaires d'ouverture :

Lundi 09h - 16h
Mardi, mercredi, vendredi 09h - 18h
Jeudi 9h - 21h
samedi 09h-14h

Virginie Bourivain

Rue de la gare, 1
6980 La Roche-en-Ardenne
Tél : 084/41.19.04



C'est au Poil
salon de toilettage

Emilie Josse

0477 71 26 63
Rue du Château 5
6971 Champlon
www.c-au-poil.be



Médecins

Dr DUQUENNE*	Cabinet médical *	Dr MINSIER	Dr PETIT
Quai de l'Ourthe, 3 084/46.62.40 0494/48.24.80	Rue de Harzé, 3 Dr LEGNIERE 084/41.24.31 Dr ZACCHELLO 0473/66.89.47	Rue du Nulay, 3 084/41.11.06 0495/18.37.35	Rue Rompré, 8 La Roche 084/41.21.00

- Le Dr DUQUENNE sera en congé du lundi 30 octobre au vendredi 4 novembre inclus.

* Reçoit également ses patients dans le cabinet du Docteur DUQUENNE :
Madame Régine BRISBOIS, psychothérapeute pour adultes et enfants, du lundi au vendredi sur RDV (0472/58.10.92).

* Reçoit également ses patients dans le cabinet médical du Docteur LEGNIERE :
Madame Stéphanie LEONARD, psychologue-thérapeute indépendante, le mercredi après-midi (0494/05.47.17 ou leonardsteph@outlook.com).

GARDES

> Pour la semaine :

La garde de semaine reste organisée par les différents médecins de notre commune. Pour les appels urgents, dès 18h, du lundi au jeudi, vous pouvez former le **numéro unique 1733** qui vous transférera vers le médecin de garde de La Roche ou vers le service d'urgence si la situation le nécessite.

> Pour les week-ends (du vendredi 19h au lundi 8h) et jours fériés :

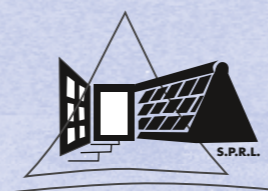
Les gardes sont assurées par les médecins généralistes de la région dans un POSTE MEDICAL DE GARDE.

Il vous suffit de prendre contact avec le n° **1733** et un rendez-vous vous sera donné au poste de garde le plus proche (ou selon votre choix), c'est-à-dire :

- au PMG de Bastogne (Chaussée d'Houffalize, 1 bis à 6600 Bastogne - A côté de l'hôpital)
- au PMG de Marche (Avenue de France, 6 à Marche - Le long du boulevard urbain, dans l'ancien bâtiment des Mutualités chrétiennes).

Une visite du médecin de garde à votre domicile restera possible selon la situation ou bien le transport par un chauffeur qui vous mènera au poste de garde et vous ramènera chez vous en passant par la pharmacie de garde. Il est également possible de prendre rendez-vous pour le jour-même sur le site www.1733.be

La pharmacie de garde la plus proche du poste médical de garde vous sera renseignée.



MENUISERIE-TOITURE

SIBRET - LESUISSE

LESUISSE Vincent • Ronchampay, 23A • GSM: 0475/87 93 89
Tél.: 084/22 32 97 • Fax: 084/22 32 98

Wellness L'Alu

Bien-être & Esthétique

Tous les vendredis du mois de novembre, entre 17h30 & 21h30,
venez profiter à 2 d'un massage relaxant aux huiles chaudes
au prix de 90 euros (le duo).

Samrée 84, 6982 Samrée - Tél: 0498.22.40.64 - Mail: lalul@skynet.be - 

Pharmacies

Pharmacie DEFOY (084/41.11.58)
Place du Marché, 6 – 6980 La Roche
Heures d'ouverture :
Du lundi au samedi : 9h-12h30 et 14h-18h30

Pharmacie EPC (084/41.11.81)
Rue de l'Eglise, 12 – 6980 La Roche
Heures d'ouverture :
Du lundi au samedi de 8h30 à 18h30
sans interruption

GARDES

> Pour la semaine (de 18h30 jusqu'au lendemain 8h30 - du lundi au jeudi) :

- Du mercredi 2 novembre et jeudi 3 novembre inclus : pharmacie EPC
- Du lundi 7 novembre au jeudi 10 novembre inclus : pharmacie DEFOY
- Du lundi 14 novembre au jeudi 17 novembre inclus : pharmacie EPC
- Du lundi 21 novembre au jeudi 24 novembre inclus : pharmacie DEFOY
- Du lundi 28 novembre au jeudi 1^{er} décembre inclus : pharmacie EPC

> Pour les week-ends (du vendredi 18h30 au lundi 8h30) et jours fériés :

- Les pharmacies de La Roche font partie du rôle de garde de la région de Marche.
Pour connaître la pharmacie de garde la plus proche, 3 possibilités s'offrent à vous :
- téléphoner au 0903/99.000 [1,50 €/min] ou consulter le site www.pharmacie.be ;
 - vous rendre à votre pharmacie habituelle où un affichage en façade vous renseignera.

Collectes de sang – Croix-Rouge

Les prochaines collectes de sang organisées par la Croix-Rouge sur notre commune auront lieu à la salle du CPAS, rue de Beausaint, 2 à La Roche : - le jeudi 17 novembre de 15h à 19h30 ;
- le vendredi 18 novembre de 15h30 à 19h.

Renseignements : 084/36.66.16.

Aide et soins à domicile – Croix jaune et blanche

Renseignements : 084/32.03.10. (24 h/24, 7 jours/7).

O.N.E.

Personne responsable : Nathalie THEATRE (084/45.60.36 les lundis de 19h à 20h et les mercredis de 12h à 13h ou 0499/57.26.38). **Visites sur rendez-vous !**

Le car de l'ONE circule sur la commune le 2^{ème} lundi du mois selon l'horaire suivant :

9h00 : Halleux (église)	9h30 : Ronchampay	10h30 : Ortho (Sofagri)	11h30 : Buisson (église)
12h30 : Samrée	13h30 : Bérismenil (église)	14h30 : La Roche (piscine)	

Besoin d'un infirmier indépendant à domicile ?

Contactez :

Amélie LUCAS : 0474/44.72.98	Caroline NUTTENS : 0496/74.41.71
Anaïs BOULANGE : 0496/42.85.06 OU	Laurence GATEZ : 0496/17.77.38
Alice DAVIN : 0474/71.05.35	

Le traitement anti-cellulite de référence

Remodeler son corps - Supprimer la cellulite - Atténuer les cicatrices - Eviter les douleurs post sportives - Augmenter la récupération après l'effort



Endermologie et LPG,
votre source de bien-être

Séance d'information gratuite sur demande

Dans les cabinets de :

Marc Paulus
Kinésithérapeute

Delphine Dieudonné
Kinésithérapeute et endermologue

GSM : 0478 38 84 83

*Relaxant
Apaisant
Anti-stress*

Herlinval 084 43 30 50
Herlinval 91 - 6983 Ortho

Tenneville 084 45 51 79
Rte de la Barrière 9A - 6970 Tenneville

www.endermo-ardennes.com



Warempage, 50A
6983 LA ROCHE
Tél. 084/31 59 93
GSM 0479 72 86 53

ouvert du mercredi
au samedi

Françoise Lambeaux

Coiffure dames, hommes, enfants

transformation générale
du bâtiment

intérieur extérieur

du petit au grand travaux

evrard bernard
0498/34 79 56

rue gobette 6980 la roche en ardennes



Nuttens Caroline
Massothérapeute, Infirmière
indépendante
4A, rue de Cielle
6980 La Roche en Ardenne

Propose :

- Massages et soins énergétiques
- Toucher thérapeutique et sonore aux bols tibétains
- Massage bébé
- Des ateliers bien-être pour les adultes (méditation, yoga, danse libre, marche...)
- Des ateliers bien-être enfants le mercredi après-midi possibilité de s'inscrire à tout moment

Renseignements et inscriptions

0496/74.41.71 **Namasté**



Tu es entouré(e) d'amour
Pars à la poursuite de tes rêves



Mon Privilège Institut de Beauté 0495/175.775

Eye Repair

Soin Contour des yeux

Rides
Poches
Cernes



40 minutes de
Soin spécialisé

Pour la Beauté des Yeux

Retrouvez moi sur facebook et sur www.monprivilège.be

23 rue du Chalet 6980 La Roche-En-Ardenne



Gérard Alain

Maboge, 28
6982 La Roche-en-Ardenne

GSM : 0495/24.07.85

Tél. : 084/41.11.79

Mail :
gerardconstruct@hotmail.com

- Maçonnerie.
- Aménagements extérieurs.
- Egouttage.
- Location de containers.
- Placement de citernes et stations d'épuration agréées.
- Station d'épuration agréée Enviroseptic (sans compresseur ni pompe)



Restaurant chinois "La Chine"

Rue du Pont, 2 - 6980 La Roche - ☎ : 084/41.13.48.

Tous les jours de 11h45 à 15h et de 17h30 à 23h45.

Fermé les mercredis, sauf en juillet, août et congés scolaires

Cuisines chinoise et thaïlandaise

Menu à 21,50 € - Table de riz

(Prix par personne - min. 2 couverts)

Potage au choix OU Hors-d'œuvre varié

Plat varié comprenant :

Langoustines sauce piquante

Bœuf sauté aux oignons

Dés de porc à la sauce aigre-douce

Blanc de poulet sauce curry, Riz Cantonnais

Dessert au choix

Pour tout plat à emporter un cadeau offert dès 30€



Broderie

Nous nous rencontrons à l'école communale de Vecmont tous les 15 jours (le lundi).
Pour nous rejoindre, il suffit de prendre contact avec Françoise BATTEUX au 084/41.18.27.

Chorale « Larochante »

Envie de chanter ? Venez donc nous rejoindre pour un essai lors de l'une de nos répétitions. N'ayez aucune crainte, nous sommes des amateurs ; notre plaisir est de chanter ensemble, tous les lundis, sous la direction de notre sympathique et compétente directrice de chorale, Bernadetta ARTYM.

Renseignements : 084/43.32.20 ou 084/41.14.44 ou auprès d'un des choristes.

Chorale de variété/chanson française

Venez chanter avec nous tous les deuxièmes mercredis du mois à 19h30 - salle de classe de Pierre SCHEVERS à l'Athénée Royal à La Roche - et découvrir ou redécouvrir la variété française d'hier et d'aujourd'hui, dans la détente et la bonne humeur. Appel est vivement lancé aux voix masculines !

Renseignements : auprès de Berthe CABAY : 084/41.12.50 ou Véronique ANNET : 084/43.31.56.

Ateliers d'impro

Plaisir du partage hebdomadaire, envie de découvrir cet art de la scène et le pratiquer "entre nous", l'improvisation théâtrale est faite pour vous !

Venez nous retrouver chaque mardi à 19h30 au Faubourg Saint-Antoine à La Roche (dès 16 ans).

Renseignements : Nicolas DALAIDENNE : 0497/06.12.03.

Nouveau ! Troupe de théâtre amateur

Le théâtre est écrit pour être représenté sur scène. Il suppose des acteurs, des costumes, des décors, un public. Alors, d'une part, si tu as envie de monter sur les planches, de jouer sous les feux de la rampe, si, d'autre part tu veux agir en coulisses, être en régie technique, aider à la réalisation ; bref si tu veux jouer un rôle, quel qu'il soit, dans ce qui pourrait devenir une troupe de théâtre amateur à La Roche ... envoie tes coordonnées pour contact futur à l'adresse suivante : textadire@gmail.com (J.-L. ROSSION).

Cours d'anglais et de néerlandais

Envie d'améliorer votre méthode de travail, vos écrits, d'être aidé(e) en anglais ou en néerlandais ? Possibilité d'organiser des tables de conversation.

Contactez le BCL (Beausaint Coaching Lab) au 084/411947 ou au 0474/646862.

Jam Sessions La Roche

Ouvert à toute personne sachant jouer d'un instrument, chanter ou simplement voulant participer et/ou écouter de la musique. C'est l'occasion rêvée de rencontrer d'autres musiciens de la région. Prévu tous les 1ers dimanches du mois à partir de 14h30 au Music-All, avenue de Villez à La Roche.

Renseignements : Kim Jansen : 0475/ 695514 ou Facebook groupe : "Jam Sessions La Roche".



Dialogue philosophique à Vecmont

Le dialogue philosophique c'est un temps que l'on s'offre pour construire le sens dans le respect, l'écoute, la recherche et l'expérience d'une pensée critique, attentive et créatrice. Accessible à tout le monde, l'atelier se tient à l'école de Vecmont de 19h30 à 21h30, les 7 et 21 novembre, 5 et 19 décembre, 16 et 30 janvier, 13 et 27 février, 13 et 27 mars. Chaque soirée est une délibération à partir d'une question choisie ensemble. La participation ne demande aucun prérequis, aucune compétence particulière ; seulement le désir de « mieux penser » avec les autres !

Renseignements et inscriptions : Hubert Batteux, 2, Vecmont, 6980 La Roche-en-Ardenne, 0499/355.583, hb@scarlet.be

Jam Sessions La Roche

Ouvert à toute personne sachant jouer d'un instrument, chanter ou simplement voulant participer et/ou écouter de la musique. C'est l'occasion rêvée de rencontrer d'autres musiciens de la région. Prévu tous les 1ers dimanches du mois à partir de 14h30 au Music-All, avenue de Villez à La Roche.

Renseignements : Kim Jansen : 0475/ 695514 ou Facebook groupe : "Jam Sessions La Roche"

Cours / aide en langues

Cours / aide occasionnelle en néerlandais et en anglais - Pour des élèves du secondaire / étudiants / adultes : à l'écrit et à l'oral, tous niveaux - traductions / cours de conversation conviviaux : soit dans un local tranquille à La Roche, soit à votre domicile, à convenir. Plusieurs références disponibles.

- EENVOUDIGE FRANSE CONVERSATIE / TAALKENNIS VOOR NEDERLANDSTALIGEN -
- NAAR GEMAK BIJ U AAN HUIS -

Rens. : Martin RIETMAN - Avenue de Villez, 10 - 6980 La Roche - ☎ : 084/40.25.71 (après 19h30).

Paul Maussen Pneus SPRL 12 ans

Ouvert de mardi à vendredi de 9h à 18h et le samedi jusqu'à 16h30
Lundi fermé

Toujours les prix les plus bas !!!

Passage au contrôle technique
Entretien, réparation de véhicules
Dépannage

Egalement un grand choix de 4x4!

Bâtiment 14 Rue du Cercle 27
Aust-Bonnamont 6970 Scliméteau
084 14 57 88 080 22 60 62

Plus de 6000 pneus et jantes en stock !!

DUNLOP VEDESTEIN BRIDGESTONE GT MICHELIN



Football

R.O.C. ROCHOIS : Renseignements : REINERS Daniel : 0497/153.709.

Le ROC Rochois recherche des joueurs pour compléter les équipes de jeunes en cadet, scolaire et junior.

ROYAL ORTHO SPORT : Rens.: BRANDELEER J-M. : 084/43.35.09 ou 0498/38.63.91.

U.S. VECMONT : Renseignements : FORGEUR Victor : 084/41.18.88.

06/11 - 10h00 : USV - Compogne (Res)

06/11 - 14h30 : USV - Champlon B (P3)

27/11 - 14h30 : USV - Sainte Ode (P3)

R.U.S. BERISMENIL : Renseignements : PREVOT Jean-Marie : 0496/255.126.

Volley-ball (VC Rochois)

Samedi 5 novembre : > P2 dames : LA ROCHE B - VC LA SEMOIS : réserve (12h45) - première (14h00)

> P2 dames : LA ROCHE A - EVB MESSANCY : réserve (16h) - première (17h15)

> P1 dames : LA ROCHE - VC LIBIN : réserve (19h15) - première (20h30)

Samedi 19 novembre : > P1 dames : LA ROCHE - FORRIERES : réserve (15h30) - première (16h45)

> P2 dames : LA ROCHE B - LA ROCHE A : réserve (18h45) - première (20h00)

Vendredi 25 novembre : P1 dames : LA ROCHE - HOUFFALIZE : réserve (19h) - première (20h15)

Samedi 26 novembre : P2 dames : LA ROCHE A - VC LA SEMOIS : réserve (12h45) - première (14h00)

Remerciements : Le VC Rochois tient à remercier ses généreux sponsors pour ce mois de novembre. Il s'agit du cabinet vétérinaire "Gabriel LEGROS", "A Viking", "Le Biss Again", comptabilité fiscalité "Jean-Louis MEUNIER", chauffage sanitaire "Samrée chauff", "La Cave du Vénitien" et "Le Musée de la Bataille des Ardennes". Nous vous les recommandons !

Renseignements : VINCENT Jean : 084/41.27.42. (après 18h)

Mini foot (Squadra Mezzo)

Renseignements : Nicolas CAPRASSE : 0495/48.08.57.

Ping-pong

A la salle "Li Mahonette" à Beausaint. **Rens. :** Richard SPRUNG : 084/41.20.14 ou 0495/45.21.87.

Atelier de danses folk

Danses de groupe et danses de couple, pour ados et adultes, seul ou en couple, pour apprendre dans la bonne humeur Polka, Andro de Bretagne, Valse, Scottisch, Bourrée du Berry, Circassien, Gigue, Aredje de Wallonie... Chaque lundi de 20h à 21h30 à Nadrin. **Renseignements :** Luc Larue (0492/93.19.17 ou 084/41.24.03).

Club de kayak

Royal Brussels Kayak Club - Quartier Lohan, 9 - **Renseignements :** Rémi Bilger : 0475/ 90 64 25



Badminton

Un sport pour tous ... hommes, dames, jeunes, jeunes ! (vraiment pour tous quoi !).
Venez chaque samedi matin de 9h45 à 12h au hall omnisport de l'Athénée de La Roche.
Mais aussi le mardi de 17h15 à 19h (ATTENTION changement d'heure !!!).
Les volants sont fournis et quelques raquettes sont disponibles.
Rens. : JANTY R. (084/41.18.03), LARUE L. (0492/93.19.17), VANDEN BORRE R. (084/47.73.70)

Cyclisme

Le Haussire Vélo Club vous accueille les dimanches matin à 9h00 précises Place du Bronze, retour vers midi.
Les sorties sur ROUTE (+75km) reprennent le week-end suivant le Carnaval Rochois et ce jusqu'à mi-octobre. L'hiver est plutôt consacré au VTT (+35km).
Il s'agit de randonnées conviviales à allure modérée, en aucun cas de compétition.
Renseignements : Rudy LENGLER : 0474/45.20.74 ou haussireveloclub@gmail.com

Les Joyeuses Guibolles

La séance du dimanche matin est supprimée. Merci à Guillaume qui en a assuré l'encadrement !
La prochaine session « Débutants » débutera au printemps 2017.
En attendant, Henri continuera avec une séance d'environ 5 à 7 km, **le jeudi à 19h00**,



Course à pied	RV parking rue des Tanneries à La Roche	
Débutants (Henri - 0476/64.47.15)	Jeudi 19h00	
Réguliers (Patrick - 0473/46.85.91)	Lundi 19h00	Mercredi 19h15
Confirmés (Francis - 0499/22.80.01)	Lundi 19h00	Jeudi 19h00

Renseignements : Patrick LARUE : 0473/46.85.91.

Vincent JORIS
S.P.R.L.

Samrée, 83D
6982 LA ROCHE
GSM: 0497/17.89.76
www.v-n-j.be
TVA: BE 878.987.472

TOITURE & MENUISERIE

Charpente - Ossature bois
Couverture - Zinguerie
Menuiserie intérieure et extérieure
Chassis Bois-PVC-Alu
Manutention avec camion grue
Nacelle - Treuil (25 mètres)

PIERRE LESUISSE

DÉMOLITION
TERRASSEMENT
AMÉNAGEMENT
ÉGOUTTAGE
...

Rue du Flochai 10 A
6980 Beausaint
pierresuisse@skynet.be
+32 (0)495 30 93 85
TVA BE 0691.456.976
www.lesuissepierre.be

gsagri

ENTREPRISE DE TRAVAUX AGRICOLES ET TERRASSEMENTS

Guillaume Servais

+32 497 42 47 44
gsagri@gmail.com

UNE FOULE D'ACTIVITES AU COMPLEXE SPORTIF DE LA ROCHE ...

NOUVEAU! Toutes les infos sur <http://complexe-sportif-la-roche-en-ardenne.be>

Piscine

Horaires d'ouverture de la piscine au public durant le congé de Toussaint :
Du samedi 29 octobre au samedi 5 novembre : ouverture de 14h à 18h (fermé le dimanche et le 1^{er} novembre).

Horaires d'ouverture de la piscine au public en période scolaire, en dehors de la saison touristique :

	Matin	Après-midi
Lundi	8h30 à 12h00	13h00 à 16h00
Mardi	8h30 à 12h00	13h00 à 16h00
Jeudi	8h30 à 12h00	13h00 à 17h00
Vendredi	8h30 à 12h00	13h00 à 16h00
Samedi		14h00 à 18h00

Club de natation et de sauvetage « Li p'tit Baigneur » (Rens. : Marc Courtois : 0494/54.95.51)
Mardi et vendredi, de 18h30 à 19h30 et le groupe compétition : mardi et vendredi, de 17h à 18h30.
Cours pour les adultes les mardis et vendredis, de 17h à 18h30.

Cours pour bébés nageurs et enfants de moins de 5 ans (Rens. : Delphine Courtois : 0495/99.05.63)
 > bébés nageurs accompagnés de leur maman : les mardis de 17h30 à 18h ;
 > enfants de 2 à 5 ans : les mardis de 17h à 17h30 et de 18h à 18h30 pour les enfants déjà accoutumés.

Renseignements concernant la piscine : 084/41.17.18 ou Claire Renard 0493/52.40.35.

Renseignements concernant la location de la salle ou de vaisselle : Philippe Poncelet 0476/50.52.28.

Plongée

Tous les mercredis de 20h à 22h. **Renseignements** : Michel DANLOY : 084/47.80.16.

Step fitness + abdos-fessiers

> STEP : le lundi (de 19h30 à 20h30) et le mercredi (de 20h à 21h) au Complexe sportif de La Roche
 > ABDOS - FESSIERS : le mercredi, de 19h à 20h, au Complexe sportif de La Roche.
Renseignements : 084/41.23.83 ou 0493/67.36.19.

Tir à l'arc

Les Archers du Comte Henri vous invitent, tous les lundis et mercredis, de 17h à 19h, au Complexe sportif.
Formation gratuite dès 9 ans. Prêt de matériel. **Renseignements** : 084/40.02.12.

Cours de psycho-motricité

Tous les mercredis au Complexe sportif dès 13h45 pour enfants dès l'âge de 2,5 ans.
Renseignements : Delphine COURTOIS : 084/41.17.18. ou 0495/99.05.63.

Ju-jitsu

Tous les mercredis au Complexe sportif. Enfants : 18h - Adolescents : 19h.
Renseignements : 084/41.24.17. ou 0494/60.50.56.

Cours de yoga et relaxation

Tous les mardis à 19h au Complexe sportif de La Roche. Les cours se donnent en groupe, dans une tenue décontractée... Le cours se termine par une relaxation en musique. Possibilité de prendre le cours en marche.
Renseignements : Jeannine GERADIN (GSM : 0499/13.01.50).

Aqua-gym

Tous les jeudis de 19h à 20h pour le cours débutant et de 20h à 21h pour le cours moyen, au Complexe sportif de La Roche. **Renseignements** : 084/41.23.83 ou 0493/67.36.19.

Salle de Fitness au Complexe sportif

- Du lundi au vendredi (à l'exception du mardi) : de 9h30 à 12h et de 16h à 21h.
- Le mardi : de 9h30 à 12h et de 16h à 19h.
- Le samedi : de 9h30 à 12h.

Renseignements : 084/41.17.18 ou Claire Renard 0493/52.40.35 ou Philippe PONCELET 0476/50.52.28.

Voyages PONCELET
 E-mail : info@voyages-poncelet.be

TENNEVILLE
 Rte de Bastogne 11
 Tél. 084 45 61 00

ORTHO
 Warempage 10
 Tél. 084 43 32 66
 ou 084 43 30 55

Profitez également des **RÉSERVATIONS FIRST MINUTE** PLUS AVANTAGEUX

DISNEY ON ICE
 25 février 2017
 avec la Reine des Neiges

www.voyages-poncelet.be

Le pré bio
 Colis de viande de l'étable à la table

Association Annet - Ferme du Vivrou
 0474 30 20 71

Alain Burhain - Ferme Burhain
 0496 24 24 54

www.leprebio.be
 info@leprebio.be

L'ASBL « Le Centre Sportif et Culturel » de La Roche-en-Ardenne organisera un stage de psychomotricité durant les vacances de Toussaint



Date et lieu	Du 31 octobre au 4 novembre au complexe sportif de La Roche.
Age	De 2,5 à 6 ans
Activités	<ul style="list-style-type: none"> • Matin : psychomotricité • Après-midi : activité culinaire, activité artistique, éveil des 5 sens, découverte nature (en forêt), jeu de piste.
Horaires	De 9h à 16h (Garderie organisée de 8h30 à 9h et de 16h à 16h30). Avec une pause de 12h à 13h pour le repas tartines.
Prix	Pour les 5 jours : 70 € - Par jour : 17 €.
Inscriptions et paiement	<p>C'est le bulletin de versement qui fait office d'inscription. N'oubliez pas de mentionner sur le bulletin de versement :</p> <ol style="list-style-type: none"> 1. Nom, prénom, date de naissance des participants, 2. N° de compte : 068-0660210-55.

Renseignements complémentaires : - Delphine COURTOIS : 0495/99.05.63.
 - Claire RENARD : 0493/52.40.35.



Les MERCREDIS endiablés au pays imaginaire

9/11 : A la découverte de votre imaginaire

16/11 : Partageons avec nos aînés notre création

23/11 : Bricolage

30/11 : Visite du Grand Saint (Merci d'inscrire votre enfant pour le 25/11)

Pour plus de renseignements et inscriptions:
 Isabelle Loncin : 0490/64.48.86/ isabelle.loncin@la-roche-en-ardenne.be

Fabian Bastin

- Aménagement extérieur (béton, pavage, etc...)
- Terrassement
- Assainissement, égouttage
- Placement de citernes et stations d'épuration
- Empierrement
- Démolition

Petit-Halleux, 11G
 6986 La Roche-en-Ardenne
 fabianbastin@skynet.be

Tél.: 0496/84.54.07

Marc Évrard
 multitravaux

- Intérieur
- Extérieur
- Tapissage
- Peinture
- Plafonnage
- Carrelage
- Terrasses
- ...

0472 64 45 57





Institut
St-Joseph/Sacré Cœur
de La Roche
www.isj-isc-laroche.be
Page Facebook :
Institut Saint- Joseph - Sacré-Cœur

Un mois dans notre école

FESTIVAL DE LA SOUPE

Ce dimanche 25 septembre, notre école a participé au festival de la soupe.

Les chefs d'un jour avaient mitonné un velouté glacé aux petits pois et menthe accompagné de chips de bacon et de pop-corn.

Grand succès pour notre recette car nous avons fini sur le podium :

2^e prix du jury et 2^e prix du public.

Recette de
notre soupe



À VOS
FOURNEAUX !

INGRÉDIENTS

- 750 g de petits pois surgelés
- 1 litre de bouillon de volaille
- 10 cl de crème fraîche
- 2 échalotes
- 25 g de beurre
- 6 fines tranches de bacon
- feuilles de menthe fraîches
- pop-corn salé
- sel
- poivre

PRÉPARATION

Pelez et hachez les échalotes.

Dans une casserole, faire blondir les échalotes dans le beurre fondu en remuant sans cesse 2 à 3 minutes. Ajoutez le litre de bouillon.

Dès l'ébullition, ajoutez les petits pois, laissez cuire 15 minutes jusqu'à ce qu'ils soient tendres, salez et poivrez.

Retirez du feu et laissez refroidir.

Ajoutez la menthe ciselée, mixez jusqu'à obtenir une préparation fine.

Passez dans une passoire fine pour éliminer les peaux de petits pois.

Ajoutez la crème, mélangez. Laissez refroidir.

Garniture : dans une poêle, grillez les fines tranches de bacon, laissez refroidir quelques instants puis les écraser afin d'obtenir la consistance d'une chapelure.

Servir très frais dans des verres de votre choix et parsemer d'une petite cuillère à café de bacon et quelques pop-corn.



L'ÉQUIPE DE L'ÉCOLE SAINT-JOSEPH SACRÉ CŒUR
VOUS SOUHAITE UN BON APPÉTIT !

LES ÉLÈVES DE VECMONT EN CLASSES VERTES À SPA.

Du 19 au 23 septembre dernier, les élèves de l'école communale de Vecmont (de la 2^{ème} mat. à la 6^{ème} primaire) se sont rendus en classes de dépaysement au **Domaine de Mambaye** non loin de Spa.

Après leur installation dans leur nouveau logement, les enfants, accompagnés de leurs enseignantes, eurent la chance de se plonger directement dans l'**univers magique de cette ville thermale**, de ses célèbres **eaux minérales naturelles** et de ses limonades en visitant le **centre « EAUDYSSEE »** : un voyage fantastique qui leur dévoilera les secrets de cet or bleu : de la percolation à la filtration en passant par la protection unique pour, enfin, nous apporter le meilleur de la nature dans notre verre.

Le 2^{ème} jour fut, à nouveau, organisé sur le **thème de l'eau et de la rivière** (centre d'intérêt du projet d'établissement mis sur pied sur 3 années scolaires) mais aussi du **monde souterrain** via une visite didactique de la **Grotte de l'Abîme à Comblain**. Là, les enfants eurent l'occasion, avec l'aide d'un guide, de découvrir tous les secrets de ce lieu mystérieux et révisèrent leurs acquis sur le cycle de l'eau et la faune qui la peuple.

Le lendemain (le mercredi), les élèves et leurs institutrices purent visiter la ville de Spa en **petit train touristique** puis participèrent à une **activité ludique et sensorielle** sur la nature. La journée se termina par une **soirée « Contes et Légendes »**.



Le jeudi 22, tout ce petit monde embarqua en bus pour **Bérinzenne** où se situe un magnifique **Musée dédiée à la forêt** et à son biotope. L'après-midi, nos petits amis, toujours sous la direction d'un guide, se rendirent dans **la Fagne** : cette lande sauvage qui abrite de nombreuses espèces d'animaux méconnus propres à cet environnement particulier (oiseaux, coq de bruyère,...) et de variétés de plantes (sphaigne, linaigrettes,...). Un bon bol d'air vivifiant sur le toit de la Belgique, non loin du Signal de Botrange puisque c'est à pied que le groupe rentra au Domaine.

Le dernier jour, celui du retour, était déjà malheureusement arrivé. Le temps de ranger ses bagages, de remettre de l'ordre dans les chambres et de prendre un dernier repas et hop, embarquement !!! Des étoiles plein les yeux et des souvenirs plein la tête, les enfants, impatients de raconter toutes leurs aventures à leur papa et leur maman, rentrèrent au bercail plus riches de leurs nouvelles expériences.

C'est sûr : les classes vertes à Spa, on en parlera encore longtemps à Vecmont !!!

Voici quelques clichés de leur semaine hors du commun.



© Virginie Marchand

Quoi de neuf dans votre bibliothèque ?



La mésange et l'ogresse, de Harold COBERT

«Ce que je vais vous raconter ne s'invente pas.» 22 juin 2004. Après un an d'interrogatoires, Monique Fourniret révèle une partie du parcours criminel de son mari «l'Ogre des Ardennes». Il sera condamné à perpétuité.

Celle que Michel Fourniret surnomme «sa mésange» reste un mystère : victime ou complice ? Instrument ou inspiratrice ? Mésange ou ogresse ? Quoi de plus incompréhensible que le mal quand il revêt des apparences humaines ?

En sondant les abysses psychiques de Monique Fourniret, en faisant résonner sa voix, jusqu'au tréfonds de la folie, dans un face-à-face tendu avec les enquêteurs qui la traquent, ce roman plonge au cœur du mal pour arriver, par la fiction et la littérature, au plus près de la glaçante vérité.

Ada, de Antoine BELLO

Frank Logan, policier dans la Silicon Valley, est chargé d'une affaire un peu particulière : une intelligence artificielle révolutionnaire a disparu de la salle hermétique où elle était enfermée. Baptisé Ada, ce programme informatique a été conçu par la société Turing Corp, pour écrire des romans à l'eau de rose. Mais Ada ne peut pas se contenter de cette ambition mercantile : elle parle, blague, détecte les émotions, donne son avis et se pique de décrocher un jour le prix Pulitzer. On ne l'arrêtera pas avec des contrôles de police et des appels à témoin.

En proie aux pressions de sa supérieure et des actionnaires de Turing, Frank mène l'enquête. Ce qu'il découvre sur les pouvoirs et les dangers de la technologie l'ébranle, au point qu'il se demande s'il est vraiment souhaitable de retrouver Ada...

Ce nouveau roman d'Antoine Bello ouvre des perspectives vertigineuses sur l'intelligence artificielle et l'avènement annoncé du règne des machines. Construit comme un roman policier, *Ada* est aussi une méditation ludique sur les fondements et les pouvoirs de la littérature.

Cher Monsieur M., de Herman KOCH

Toujours plus noir, toujours plus grinçant, toujours plus dérangeant, Herman Koch nous revient avec une œuvre à la fois drôle et provocante. Entre thriller psychologique et roman à tiroirs, un règlement de comptes flamboyant, dans la lignée du *Dîner*.

Herman a un passe-temps : il écrit des lettres. Pas n'importe lesquelles, des lettres de menace à son voisin, Monsieur M., auteur de best-sellers internationaux. Des lettres qu'il n'envoie pas, mais dans lesquelles il fait part de sa fascination mêlée de dégoût pour ce romancier, gloire passée des librairies, vieux beau fortuné, à l'épouse trop jeune, trop belle. Ce cher Monsieur M. avec lequel Herman joue les gentils voisins, en attendant son heure. Car Herman le sait, le succès de Monsieur M. est bâti sur un mensonge. La vérité, lui seul la connaît. Et aujourd'hui, il est bien décidé à se venger.

Le destin de Désiré Nollomont sur scène

1916. Nous sommes en plein cœur de la Première Guerre mondiale. Les contemporains, évidemment, ne savent pas qu'elle durera encore pendant presque deux années. Pour faire face à leur effort de guerre et au manque de main-d'œuvre dans leur pays, les Allemands décident de déporter les civils «chômeurs» de notre pays. Les études sur le sujet prouvent que ces déportés ne seront, en fait, pas des chômeurs mais bien, le plus souvent, une main d'œuvre qualifiée. Chez nous, l'industrie tourne au ralenti. Des usines ferment ou sont purement et simplement démantelées pour être reconstruites en Allemagne. Les déportations mises en place par l'autorité occupante ont une onde de choc terrible. Autant les Alliés que les pays neutres dénoncent cet état de fait. La littérature de l'époque parle de «*Barbarie allemande*» ou encore «*D'esclavage moderne*». Cette déportation va toucher durement notre commune. A La Roche-en-Ardenne, ils seront ainsi une centaine à être envoyés en Allemagne. Une étude sur le sujet paraîtra prochainement dans la revue du Cercle d'histoire et d'archéologie Segnia, sous la plume de Luc Nollomont.

plus belles années de leur vie en exil, loin de leur pays.

Collaborations

Cette pièce de théâtre est également le fruit d'une très belle collaboration. Le concept a été retenu dans un appel à projets du département «Culture et citoyenneté» de la Province de Luxembourg, département qui dépend du Député provincial Patrick Adam. On retrouve autour de la table la ville de La Roche-en-Ardenne, son Syndicat d'Initiative, l'ASBL Action-Animation-Tourisme, le Cercle d'Histoire et d'Archéologie Segnia. La Maison de la Culture Famenne-Ardenne met également son expertise au service de cette création.

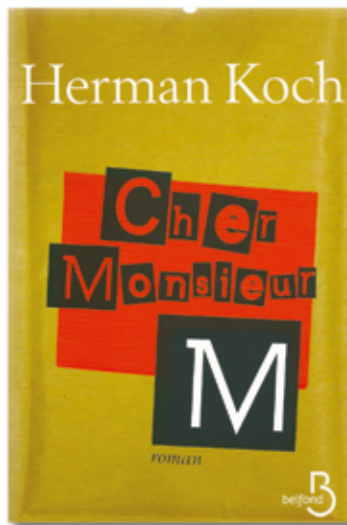
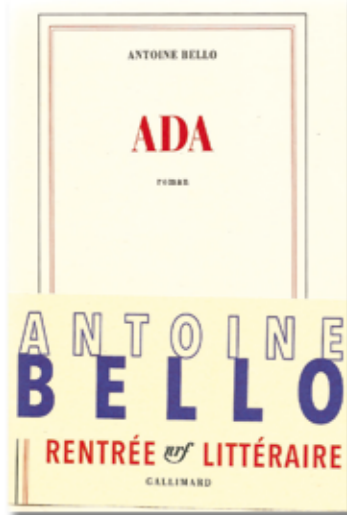
Cette pièce de théâtre sera jouée **le jeudi 10 novembre, à 20 h 30**, au Faubourg Saint-Antoine, Place du Bronze. Le nombre de place est limité. La participation aux frais est fixée à 8 €. Il est possible de réserver, soit au Syndicat d'Initiative (084/36.77.36) ou pas sms uniquement au 0497/27.33.09

Théâtre

Parmi ces jeunes Rochois qui prennent la direction de l'Allemagne, un jeune étudiant en typographie : Désiré Nollomont. Dans ses carnets, parvenus jusqu'à nous, il fait état de son mal du pays, de sa vie dans les camps, ceux des déportés, de son refus de travailler. Sa correspondance nous éclaire sur le combat de ses parents qui tentent de le faire rapatrier. Malheureusement, Désiré Nollomont ne reverra jamais sa terre natale ! Votre serviteur a évoqué ce tragique destin, également dans la revue Segnia. Une dimension supplémentaire va être donnée à cette histoire par le biais d'une création théâtrale. Une création originale de Vincent Delré, artiste liégeois. Il sera entouré sur scène de Guillaume Alexandre et Marinette Cloos au piano. Un spectacle qui se veut avant tout un hommage à ces jeunes qui ont passé les



J.-M. Bodelet



Et encore :

Marie des Adrets, par Antonin MALROUX ; **Sécessions**, d'Olivier SEBBAN ; **Belgravia**, de Julian FELLOWES ; **Les promesses**, par Amanda SHERS ; **Péché de chair**, par Colleen Mc CULLOUGH ; **Moka**, de Tatiana de ROSNAY ; **L'homme qui souriait**, de Henning MANKELL ; **Les assassins**, de R.J. ELLORY ; **Hortense**, par Jacques EXPERT ; **La succession**, de Jean-Paul DUBOIS ; **Ecoutez nos défaites**, de Laurent GAUDE ; **Ceux qui restent**, de Marie LABERGE ; **Le chant des dunes**, de John CONNOLLY ; **Règne animal**, de Jean-Baptiste DEL AMO ; **L'autre qu'on adorait**, par Catherine CUSSET ; **Mauvaise influence**, de Linwood BARCLAY ; **Intimidation**, par Harlan COBEN ; **Petit pays**, de Gaël FAYE ...



OUVERTURE : ME 14H-16H / SA 10H-12H / DI 10H-12H
RUE DU CORUMONT, 6B - 6980 LA ROCHE-EN-ARDENNE
RETROUVEZ-NOUS ÉGALEMENT SUR FACEBOOK.



Samedi 12 novembre 2016
20h00
 La Roche-en-Ardenne
 Salle du Faubourg Saint Antoine
 Entrée : 7€

www.achoeuverture.be

**Slows
 légendaires**

Chorale
 « Le chœur ouvert »
 &
 nos invités
 « L'harmonie du Hérou »

Au profit d'IMIKS IMIK (soutien à l'école de Malicounda au Sénégal)

En collaboration avec Action Animation Tourisme
 Réservation possible au Syndicat d'Initiative 084/367736

Jeudi 10/11
 20h30 2016
 FAUBOURG SAINT-ANTOINE
 LA ROCHE-EN-ARDENNE

Disiré Nollomont

REVIVEZ LE PARCOURS D'UN JEUNE ROCHOIS,
 PRIS DANS LA TOURMENTE DE LA DÉPORTATION CIVILE EN 1916, IL Y A UN SIÈCLE.

UNE CRÉATION ORIGINALE DE SYNDICAT D'INITIATIVE AVEC
 GAREMINE ALEXANDRE ET MARIE-FRANÇOISE GODET/PIANISTE

ENTRÉE : 8 €
 RÉSERVATION AU SYNDICAT D'INITIATIVE
 TEL. 084 36 77 36
 OU PAR SMS: 0497 27 55 09

LES LOGUES DE L'OURTHE

Vendredi 4 novembre à 20h00
Eglise Saint-Nicolas de La Roche

Concert « Chœur & Orgues »
 Par l'Ensemble Vocal Pays Noir
 (Direction : Guillaume Houcke)
 et Benoît Lebeau (Orgue)

Thème :
« Du grégorien au choral »

Cœuvres de Bach, Byrd, Duruflé, Frescobaldi,
 Perosi, Poulenc & Schein.

PAF : 10 € – Enfants de moins de 12 ans : 5 €

www.lesorguesdelourthe.be

LES ORGUES DE L'OURTHE

*Le Grenier
 aux Fleurs*

Art floral &
 Décoration

Heures d'ouverture
 du jeudi au samedi:
 de 10h à 18h00

88a, Bèrismenil
 6980 La Roche
 Tél. : 0474/08.69.80

Pour vos petits travaux :

- maçonnerie
- carrelage
- transformations
- pierres du pays

Roland GUIDI est à votre service !

Hives, 24 - Tél : 084 / 44 57 85.

SILLON D'ART

Maboge 8
dimanche 27 novembre 2016 à 15h30

Ensemble DARIUS
 Cedric FEYE/baryton-basse, Anne-Sylvie PRIMO/violon
 Frédéric VANDENDUNGHEN/violon
 Nathalie ANGELOU/alto
 Florence BAILLY/violoncelle, Gauthier BERNARD/orgue

Oeuvres de G.F. Haendel, J.S. Bach, H. Purcell,
 A. Caldara, B. Marcello

Exposition-découverte 27.11.16-19.2.17
André PAQUET
 Peinture et aquarelle
 Présentation
Willy DORY

Avec l'aide des Tournées Arts et Vie, de la Province de Luxembourg,
 de la Maison de la Culture Famenne-Ardenne et de la Ville de La Roche-en-Ardenne.
 Sillon d'Art, Maboge 8, près de l'église (à +/- 6 km de La Roche-en-Ardenne, N860, direction Houffalize).
<http://users.skynet.be/sillondart>
 Rés. et rens. au 084 41 21 92 - 0494 48 13 97 ou à sillondart@skynet.be
 PAF Ad. €10/9 chèques culture, Enf. €5/4 cc

Ils chanteront
Serge LAMA

Chansons d'Artistes

La Roche-en-Ardenne
 au
 «Faubourg Saint Antoine»

Dimanche 27 novembre à 15h

Préventes:
 8€: Syndicat d'initiative de la Roche-en-Ardenne,
 à la librairie «Nouvel horizon» de Rendeux,
 Ou au 0491.13.01.96
 Sur Place: 10€ dès 14h (placement libre en salle)

Ce spectacle a été conçu par: Angélique NICLOUX et Alain GEORGES

ACTION ANIMATION TOURISME

MERCI !
 Pour votre soutien
 et vos encouragements
L'équipe Seetech

SEETECH
 The expression of the light

Musées
 COMMERCES
 AUDIO

Audio-Multiréseau multisource
 SALLE DE VIDÉOCONFÉRENCE
 SALLE DE CINÉMA PRIVÉE ET PROFESSIONNELLE

MAISON PRIVÉE
 ALARME
 Incendie

PHOTOVOLTAÏQUE
 Vidéosurveillance

REJOIGNEZ NOUS f in

Venez nous rencontrer !

ECLAIRAGE | DOMOTIQUE | AUDIOVISUEL | ELECTRICITE

Nouvelle adresse Zoning Industriel - 6980 Vecmont | 0496/03 39 62 | WWW.SEETECH.BE



La Maison de la Culture à La Roche-Tenneville, c'est une coordination qui soutient toutes les initiatives culturelles sur les Communes La Roche-en-Ardenne et Tenneville.

Nos missions sont multiples. Nous réalisons des projets culturels, toujours en partenariat avec les associations du territoire. Nous aidons différentes ASBL, groupements de personnes ou organismes tant de manière administrative, organisationnelle que promotionnelle. Nous tentons d'animer des groupes dans un souci d'éducation permanente. L'objectif est ainsi de répondre à une demande de terrain afin d'amener la culture au plus proche des citoyens.

Concrètement, nous soutenons les associations présentes à La Roche, tentons des partenariats entre les deux communes, nous travaillons pour les écoles en proposant des animations, pour les crèches avec le *Tout petit festival*, pour les personnes âgées avec *Expo Home* mais aussi pour le maximum de citoyens en organisant des concerts (*Les Belles-Muses*), des pièces de théâtre (*Noël au Théâtre*), en étant à l'écoute du terrain et bien plus encore.

Envie de plus de renseignements, une question ou un projet à partager ? N'hésitez pas à me contacter pour en discuter !

Eléonore Defreyne
Animatrice coordinatrice de la MCFA à La Roche-Tenneville
eleonore.defreyne@marche.be - 0499/75 14 31

Vecmont
★ Kermesse 2016

Dès 19h30 !

5 Novembre Quiz Musical suivi d'une soirée

- Equipes de 4 à 8 joueurs.
- 2€ par personne inscrite.
- Inscriptions : 0497/15.71.11 / 0496/57.32.55

Organisation : U.S Vecmont

Dès 19h !

10 Novembre Souper de la fête

15€/Adultes - 7€/Enfants

Réservations : Anne-Marie Félix : 084/41.17.95

★ Suivi du Bal Musette avec Jacques Gathy

Halloween au château du 29/10 au 06/11

Ambiance
'Château étrange'
Fauconnerie
Animations

Renseignements
084/41.13.42

www.chateaudelaroch.be
info@chateaudelaroch.be

Ramont-Tenneville. Arrêt du train

Tenneville s'expose Entrée libre

16 artistes locaux ont réinterprété la Tenneville d'antan: une exposition unique !

Du 7 au 17 novembre Exposition
Dans les commerces de Tenneville

Du 18 au 20 novembre Exposition à l'église de Champlon
Samedi: de 10h à 18h
Dimanche: de 10h à 17h

Vendredi 18 novembre Vernissage à 18h30
Présentation du livre

Avec la participation des commerces et artistes de Tenneville

Electro LaRoche
L'INFORMATIQUE POUR TOUS

VOTRE REVENDEUR EN TOUTE CONFIANCE

Lenovo B50-50 80S2
Core i3 5005U / 2 GHz
Win 10 Home 64-bit
4 GB RAM
500 GB Hybrid Drive
DVD-Writer
15.6" TN 1366 x 768 (HD)
HD Graphics 5500
black
kbd: Belgium AZERTY

Promo de rentrée scolaire
457.99 Euros TVAC avec office 2016 Pro

Rue Rompré 13
6980 La Roche-en-Ardenne
Tel : 084 40 15 79
Gsm : 0468/38 25 05
info@electro-laroche.be
www.electro-laroche.be

ima
hp Business Partner
CISCO PARTNER
Microsoft Partner

Nettoyage de tout type d'espace professionnel :

gîtes, bureaux, restaurants, salons de coiffures, professions libérales, magasins,...

ProfessionalNet by CAMORI scriis

52 Orto
6983 Orto

0487/803.300
camori@live.be

Fabrication / Paniers cadeaux / Visites / Musée du chocolat
Nos chocolats sont également disponibles à la Cave du Vénitien

CHOCOLATERIE ARTISANALE DEPUIS 1993

Cyril CHOCOLAT
HANDMADE BELGIAN CHOCOLATE

Chocolats et emballages personnalisés (toutes quantités)

Samrée 63 - 6982 La Roche-en-Ardenne
084 46 71 20 / cyril@skynet.be / www.cyrilchocolat.be



BALADE NOCTURNE

Samrée

(La Roche-en-Ardenne)

12/11/2016 - Départ: Chalet du ski à Samrée à 19h30

Promenade ludique (+ ou - 5 kms)

Réservations souhaitées : 084/44 44 11 - 0499/35 51 15

toussaint_francis@yahoo.fr

Organisation : St. HAUTEURS ET GORGES DE L'OURTHE

PAF ad. 6€ enf. 3€

(coiffure) 

(esthétique) 

(pédicure) 

À domicile

Déplacement gratuit

Cindy Choffray

0498/42.97.06

AMICALE DU 3ème AGE

Cher Membre,

L'Amicale des 3 x 20 de La Roche a le grand plaisir de vous annoncer qu'elle organise son **goûter annuel le jeudi 10 novembre à 14 heures à la salle du CPAS, rue de Beausaint, 2 à La Roche.**

Pour une bonne organisation, si vous avez l'intention de passer cet après-midi avec nous, nous vous remercions de vous inscrire en téléphonant pour le 8 novembre au plus tard :

- à Madame LALOUX Marie-Thérèse au 084/41.18.22.
- ou à Madame LAMBERT Juliette au 084/41.14.44.
- ou à Madame BASTOGNE Jeanine au 084/41.19.24.



Une tombola sera organisée pour le plaisir de tous.

P.S. : Vous pourrez payer votre cotisation à cette occasion.

Pour le Comité.

Dimanche 6 novembre dès 13h30

Visite de St-Nicolas au BRICO SOFAGRI-SOROGÉ

Ortho, 33 (084/43.31.28)

Go-Kart, tracteurs à pédales indestructibles et accessoires, reproductions miniatures agricoles toutes marques, fermes en bois,...

Durant Cet après-midi :

- nous laissons la possibilité à vos petits d'essayer les go-karts et les tracteurs à pédales.
- nous offrons 10% sur tout le magasin.

Bienvenue à toutes et à tous !

Nicolas Pignon

Aménagement, entretien création parcs et jardins

- Tontes & débroussaillages
- Taille
- Elagages & abattages dangereux
- Plantation & clôtures
- Réalisation de pelouses
- Pièces d'eau
- Terrassement & égouttages

0476 53 50 53

084 41 16 14

CHAUFFAGE ET SANITAIRE PANNEAUX SOLAIRES

Installation - Dépannage - Entretien - Vente

Samrée chauff

Samrée, 81 - 6982 La Roche

Tél. / Fax: 084/44 40 44

Michel: 0497/48 03 30 - Francis: 0496/92 56 93

www.samreechauf.be

CLOSSEN Michel & Francis

CTOUT.COM

Nicolas Dalaidenne

Votre expert en communication

www.c2com.be

+32 (0)497 06 12 03 nicolas@c2com.be

Les As du Volant

UNE APPLI LUDIQUE & CONNECTÉE

GRATUIT sur l'App Store et Google play!

BAO Assurances de l'Orbith

BAO récompensera chaque mois les meilleurs joueurs de son agence via des cartes carburant d'une valeur de 75€, 50€ et 25€!

À gagner Une Audi A1. Chaque mois un voyage en Europe d'une valeur de 1.000€.

- Etape 1** S'ENREGISTRER ET SE CONNECTER
- Etape 2** ASSOCIEZ-VOUS À UN COURTIER DE VOTRE RÉGION
- Etape 3** PERSONNALISEZ VOTRE PROFIL
- Etape 4** CONNECTEZ-VOUS ET ROULEZ
- Etape 5** GAGNEZ DES POINTS
- Etape 6** COLLECTIONNEZ LES BADGES

Available on the App Store | Get it on Google play

BAO Rue Châmont, 1 - 6980 La Roche-en-Ardenne - Tel: 084 41 27 87 - www.ba-o.be

FÊTE DE LA TOUSSAINT 2016

Lundi 31 octobre		
18h30	Messe de Toussaint	Dochamps
Mardi 1 ^{er} novembre		
9h45	Messe de Toussaint	Beusaint, Nisramont
10h00	Messe de Toussaint	Samrée
11h00	Messe de Toussaint	La Roche
11h15	Messe avec recommandation des défunts	Buisson, Bérismenil
14h00	Office avec recommandation des défunts	Warempage
14h00	Messe avec recommandation des défunts	Cielle, Maboge, Mierchamps
15h00	Office avec recommandation des défunts	Ortho, Vecmont
15h30	Messe avec recommandation des défunts	Halleux
15h30	Office avec recommandation des défunts	Hives, La Roche
16h00	Office avec recommandation des défunts	Dochamps
Mercredi 2 novembre		
10h00	Messe avec recommandation des défunts	Samrée
11h00	Messe avec recommandation des défunts	La Roche
18h30	Messe avec recommandation des défunts	Hives
19h00	Messe pour tous les défunts du Ban d'Ortho	Ortho

« Je suis venu pour qu'ils aient la vie. »

VECMONT

dans le cadre de la kermesse
Fête de Saint-Hubert



Messe sonnée par les trompes de chasse

Bénédictio des pains de Saint Hubert

Eglise St-Hubert de Vecmont - Lundi 7 novembre 2016 à 18h30

A VOS MENINGES ... Voici le « jumelage » du mois de
Jean-Marie DOCQUIER composé uniquement de noms de villages.

LAVIS TAMINES BEEZ ETHE HESSE CENS CIELLE
ATH HOUX HUMAIN HAN GÊNES ERE ALLE.

La vitamine B est essentielle à tout humain en général.



MENUISERIE - EBENISTERIE *Fraselle Michel*

Escaliers

Portes coupe-feu

Cuisines équipées

Meubles sur mesure

Parquets 100% massif

Portes intérieures en chêne

35 ans d'expérience

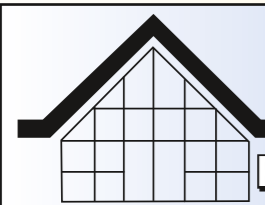
084 / 4110 87
0499 / 15 15 49

Val de Pierreux 6 - 6980 LA ROCHE

Un prix compétitif

Des délais respectés

Un travail de grande qualité



MENUISERIE
ET TOITURES

PAUL GILLES

MABOGE

Rue de Chession 37

☎ 084/411 076
0495/167 702

- Châssis bois et PVC
- Parquets
- Cloisons et plafonds
- Portes coupe feu

Souper de Saint-Nicolas de l'école de Vecmont

25 novembre 2016



18h30
Arrivée du grand Saint

19h30 Apéritif
Tartiflette ou burger
"maison"
Dessert

Adultes : 12 € Enfants : 6 €

Salle "Maison du Plateau" à Vecmont

Réservation au 084/41.21.57
ou cefrippiat@hotmail.com
pour le 18/11 au plus tard

DIMANCHE 20 NOVEMBRE - 14H30
FAUBOURG SAINT-ANTOINE (LA ROCHE)

14h30 : Arrivée de Saint-Nicolas
et des Princes Carnaval dans la ville
au rythme des Choffleux d'Busés !

15h00
spectacle gratuit

Julie et la Vallée
des possibles
par Loubaliba,
magicien ventriloque

16h00
Saint-Nicolas
et les Princes
offriront un
sachet rempli de
bonbons à chaque
enfant sage !



En matinée, Saint-Nicolas rendra visite aux résidents du
Home Jamotte avec les Princes Carnaval et les Choffleux.

Une activité organisée par le Comité
des Princes Carnaval avec le soutien d'AAT !

CLOTURE DE L'ANNEE SAINTE Rassemblement du doyenné de La Roche-en-Ardenne

VIVRE ET TEMOIGNER DE LA MISERICORDE

11h00 Eucharistie solennelle en doyenné suivie d'un apéro
13h00 Repas sandwiches
14h00 Spectacle de Pie Tshibanda :
« Un fou noir au pays des blancs »
15h45 Concert : trio de guitares sur un programme éclectique
16h30 Goûter



Dimanche 20 novembre 2016
Église St-Nicolas de La Roche-en-Ardenne

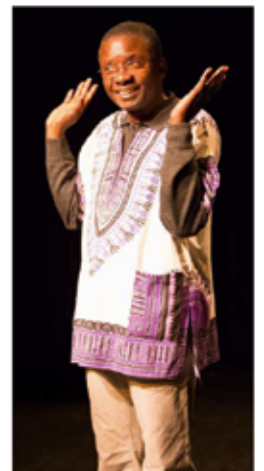
« UN FOU NOIR AU PAYS DES BLANCS » Spectacle de et par Pie Tshibanda

Dimanche 20 novembre 2016 à 14h00 - Entrée libre

Après plus de 1500 représentations à travers le monde, Pie TSHIBANDA débarque à
La Roche avec UN FOU NOIR AU PAYS DES BLANCS.

Un témoignage autobiographique drôle et féroce sur un sujet bouleversant : son exil
forcé depuis l'Afrique vers la Belgique.

Ce spectacle relate non seulement son incroyable voyage, mais aussi les difficultés
qu'il a pu traverser en arrivant en Europe. Humaines et nuancées, les paroles de Pie
Tshibanda nous touchent au plus profond de nous-mêmes. Elles mettent en
évidence, avec un humour acerbe et une intelligence raffinée, le regard que nous
portons parfois sur ceux que nous ne connaissons pas, la méfiance que nous inspire
la différence. Ce spectacle est une médication douce à prescrire contre l'intolérance
et l'étroitesse d'esprit.



Église St-Nicolas de La Roche-en-Ardenne



Venez confectionner et décorer votre **bateau à vœux** afin que vos souhaits les plus fous, les plus secrets, les plus romantiques se réalisent !

Ils seront mis à l'eau, sur l'Ourthe, le vendredi **30 décembre** dès **20h00** lors du final de **La Roche en Hiver**.



Plus d'informations:
Sophie Molhan
04 96 66 24 74



La Roche-en-Ardenne
Samedi 17/18 Dimanche 28/29/30 Mercredi Jeudi Vendredi
Décembre De 14h à 20h



La Roche en hiver
Winter in La Roche

PATINOIRE COUVERTE
du 26 novembre au 8 janvier

4 îlots, 4 animations
Produits du terroir / Artisanat / Cadeaux
Chalets d'hiver et plaisirs récréatifs **dans toute la ville**



Rénover votre **salle de bain** de A à Z avec la même personne ?
C'est possible avec **Kevin PIERRET CONSTRUCTIONS**
Entreprise Générale Agréée



Rénovation
Transformation
Extension

Rue du Monument 6A
6980 BEAUSAIN
0496 05 80 00
info@pierret-constructions.be

Retrouvez nos dernières réalisations sur :
www.pierret-constructions.be



L'ÎLE DE JADE
PRÊT-À-PORTER FEMME
VERO MODA - JUNAROSE

LILEDEJADE@YAHOO.FR -  L'ÎLE DE JADE



OUTLET

rue du Purnalet, 12
6980 La Roche
0489 39 43 19



ETONNER
Ardenne
ENCHANTER



Restaurant « Le Parc »

Nos Entrées

Assortiment de charcuteries de gibier d'Ardenne, confits de chicons et d'oignons
Escalope de foie gras de canard poêlé, jus à la framboise et pomme caramélisée
Terrine chaude de saumon aux petits légumes, sauce crémeuse au citron
Tartare de thon rouge à la méditerranéenne
Carpaccio de faon aux copeaux de parmesan, panier croquant de mesclun

Nos Plats

Contrefilet, sauce au choix
Filet de marccassin poivrade, accompagnement de saison
Médailon de biche sauce canneberges et sa garniture (+4€)
Filet pur de porc roulé et farci aux senteurs de la forêt arrosé d'un jus au Purnalet
Filet de sandre cuit à l'unilatérale sur lit de purée d'épinards, spaghetti de légumes

Nos Desserts

Ananas caramélisé et poêlé, boule bourbon
Soupe de fruits rouges et sucette de parfait aux fruits
Assiette de fromages
Assortiment de desserts
L'éternelle Dame Blanche

Menu de saison « Automne-Hiver 2016 » : Mise en bouche, entrée, plat, dessert à 32€ / pers.

Disponible individuellement : entrée 13€ ; plat 19€ ; dessert 6€



Floreal La Roche-en-Ardenne - asbl Joie & Vacances
Avenue de Villez 6 - 6980 La Roche-en-Ardenne / Tel: 084 219 446 - Fax: 084 219 445
E-mail: reception.laroche@florealgroup.be - www.florealroche.be



*Le Restaurant L'Apéro
Vous propose son
Menu de novembre*

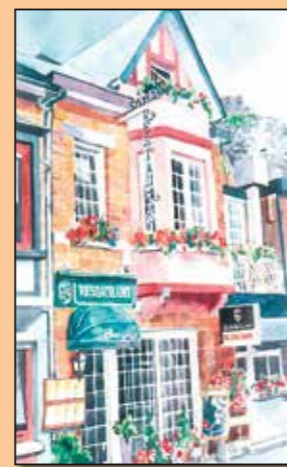
*Le feuilleté champignons des bois
ou La terrine de marcassin*

*Les noisettes de marcassin sauce ardennaise
ou Le steak de cerf sauce aux deux poivres*

La dame blanche sauce chocolat maison

Bon appétit ... bien sûr ! 32 €

Restaurant L'Apéro - 5, rue Clérué - 6980 La Roche-en-Ardenne
084/41 18 31 - 0495/48 08 88 (Réservations souhaitées)

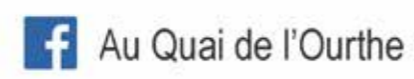


Au Quai de l'Ourthe

- ✓ Ascenseur
- ✓ Parkings
- ✓ Jardins
- ✓ Duplexes
- ✓ 50 m du centre
- ✓ Accès ♿

6 appartements seniors
à louer de 68 à 123 m²
Quai de l'Ourthe, 15
6980 La Roche en Ardenne

Pour plus d'informations RDV sur :
www.auquaidelourthe.be



Ce stage, pour enfants de 2,5 à 12 ans, est animé de 9h à 16h au complexe sportif. Une garderie est organisée de 8h à 17h30

Les tarifs journaliers sont de 6€ par enfant et par jour. Ce prix comprend le bol de soupe à midi et une collation.

Obligation de s'inscrire pour le 25 novembre via le talon d'inscription

Pour plus d'informations, vous pouvez contacter Isabelle Loncin au 0490/64.48.86 ou par mail : isabelle.loncin@la-roche-en-ardenne.be. Plus d'info sur notre page Facebook : « les mercredis endiablés- ATL La Roche »

Programme du stage :	
Lundi 2/01/17	ouverture + bricolage
Mardi 3/01/17	discipline aquatique+ activité extérieur suivant météo
Mercredi 04/01/17	activité sportive
Jeudi 05/01/17	discipline sur glace+ discipline culinaire
Vendredi 06/01/17	cérémonie fermeture et remise des médailles

Talon d'inscription pour le stage. A remettre à la commune AVANT le 25 Novembre 2016.

Nom et prénom du chef de famille ou du tuteur

Adresse etTél:

Nom et prénom de l'enfant +Date de Naissance :

Merci de cocher les jours où votre enfant participera au stage :

Lundi 2/01	<input type="radio"/>	Mardi 3/01	<input type="radio"/>	Mercredi 4/01	<input type="radio"/>	Jeudi 5/01	<input type="radio"/>	Vendredi 6/01	<input type="radio"/>
------------	-----------------------	------------	-----------------------	---------------	-----------------------	------------	-----------------------	---------------	-----------------------

Date et signature des parents ou du tuteur :



Menuiserie BENOIT SIBRET
La chaleur du bois !

Découvrez nos promotions et conseils sur :

Notre site : www.menuiserie-benoit-sibret.be

9A, Warempage - 6983 Orthon | T. : 084/ 43 31 99

FIDUCIAIRE



VALÉRIE BODY
IPCF n°300 485 78
valerie.body@fiduciairebvg.be
0474 43 32 83

GUILLAUME VAN GEEN
IPCF n°302 874 43
guillaume.vangeen@fiduciairebvg.be
0472 89 85 48

Route de la Barrière 27
6970 Tennaeville
info@fiduciairebvg.be / www.fiduciairebvg.be



Pralines artisanales - 27 €/kg

Rue de l'Eglise, 8 - 6980 La Roche - 084/41.16.26 - Le soir : 084/38.91.21.
dany.grimonprez@skynet.be

Garanties "Pur Chocolat" (Assortiment de plus de 100 goûts)

Ballotins

250 g - 6,75 € / 375 g - 10,20 € / 500 g - 13,50 € / 750 g - 20,25 € - 1 kg - 27 €



Venez réserver
vos sujets en
chocolat pour
ma grande fête !

Spécialités :
Truffes chocolat fondant, au lait et aux amandes
Mendiants, biscuits secs au beurre, cerisettes
Liqueurs assorties, etc

Grand choix
d'articles
de décoration
en magasin.

**Bons
d'achat**

Et nos paniers garnis selon votre choix et votre budget.

Vide Dressing

Samedi 19 novembre de 10h → 16h

Salle du Complexe sportif de
La Roche (au-dessus de la piscine)

Ne tardez pas
à réserver
votre table pour
faire de la place
dans votre
dressing :-)



**Ouvert
à tous !**

Shopping petits prix :

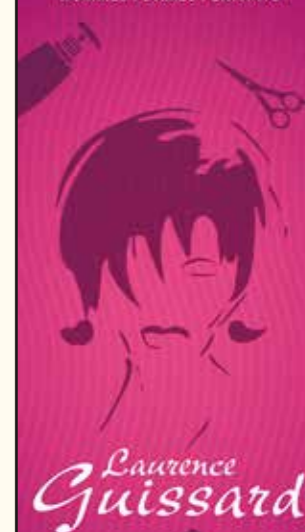
**VETEMENTS 0 - 6 ANS,
JEUX ET MATERIEL DE PUERICULTURE**

Infos et inscriptions :

LONCIN Isabelle et LAMBERT Nadine au 084/245.061.

Une collaboration entre le CPAS et
l'Administration communale de La Roche-en-Ardenne
au profit de l'Epicentre.

Salon de Coiffure
HOMMES / DAMES / ENFANTS



Laurence
Guissard

Rue du Châlet 15
6980 La Roche-en-Ardenne

Ouvert du mercredi au
samedi sur rendez-vous

Salon: 084 41 16 57
Privé: 084 43 32 38
Gsm: 0497 48 16 57

Restaurant La Claire Fontaine



Menu des saveurs d'automne à 36€

Pavé de truite de la Wamme cuit sur peau

Velouté de cèpes à la ciboulette
Ou

Les fondus de lièvre, noisette et pistache
Ketchup d'airelles

Ou

Le velouté de bettes et sa julienne de légumes

Le magret de canard colvert et sa cuisse confite
Sauce aux framboises du jardin, pommes de terre grenaille
Ou

Le globi de coq des prés, sauce au fenouil et escargots,
cwenes di gatte poêlées à l'huile de colza

Ou

La lasagne de légumes aux fines herbes

La charlotte au chocolat noir

A voir sur notre site :

Menu détente à 48€

Menu dégustation à 65€
et les plats à la carte...

Le restaurant est ouvert tous les jours
sauf le lundi midi et mercredi midi
(hors vacances scolaires)

Pensez à vos réveillons
infos&menus : www.clairefontaine.be



Ouvert :
Jeudi soir, vendredi
samedi et dimanche
et durant les
vacances!

Chalet de montagne - feu de bois
Spécialités savoyardes - produits régionaux

www.clairefontaine.be // Tél. 084/41 24 70
Rue vecpré, 64 à 6980 La Roche

www.lequaison.be // Tél : 084 / 75 22 80
La Roche - Centre - Au bord de l'Ourthe

Yves Dewalque



Quai de l'Ourthe, 17 - 6980 LA ROCHE
Tél. 084.41.13.50 - Fax 084.37.93.60

Chauffage
Sanitaire
Poèlerie
Ventilation
Mazout - Gaz
Bois pellet
Solaire



LAMBEAUX Julien
0479 348 346
Petit-Halleux, 10
6986 Halleux

TOITURE-CHARPENTE-ZINGUERIE
MENUISERIE-ISOLATION-MAISON OSSATURE BOIS
CONSTRUCTION CAR PORT ET ABRI DE JARDIN
POSE TERRASSE PVC ET BOIS
RENOVATION ET TRANSFORMATION

LA PENSEE POSITIVE DU MOIS

A choisir, prenons de la vie l'essentiel et non le superficiel.

Gina G. - Bérismenil

123
CMF CAR
 www.cmfcars.be

**CARROSSERIE
 MECANIQUE**
 TOUTES MARQUES
 TOUS TYPES - TOUS AGES

la carrosserie
 www.cmfcars.be

**Restoration ancêtre et peinture
 personnalisée**
Montage suspension et accessoires tuning
Diagnostic électronique
Banc de géométrie Décalaminage moteur
Service climatisation automobile

Ronchamps, 52 - La Roche 084 41 30 30

Acapelli
 Coiffure mixte

**Sandrine
 Gatez**
 Roupage, 43
 La Roche-en-Ardenne
 ☎ (084) 41 26 13



A vendre

Bois de chauffage bon à brûler, coupé en bûches de 33 cm ou 50 cm - Livraison gratuite à domicile dans un rayon de 20 km de La Roche (petit supplément si distance supérieure). Possibilité mélange de bois secs dont les dimensions varient entre 15 et 25 cm à 45 € le stère - GSM : 0470/55.26.92.

Chauffages à gaz à roulettes (type Catalor) - ☎ : 084/41.18.48.

Bois de chauffage, bûches de 50 cm - GSM : 0477/96.48.28.

2 divans cuir (3 et 2 pl), S. à M. chêne, 1 buffet cuisine chêne, 1 table cuis et 6 chaises chêne, 2 poêles à mazout. Prix à débattre. 0474/823526

A louer

Appartement deux chambres à louer à La Roche-en-Ardenne, rue de la Piscine, 4 - Prix : 550 € (charges non comprises) - ☎ : 084/41.29.19 (de 9h à 16h).

Canon à chaleur à gaz : 12 €/jour, 60 €/semaine, 100 €/quinzaine + gaz.

Déshumidificateur : 12 €/jour, 60 €/semaine, 100 €/quinzaine - ☎ : 084/41.18.48.

Emploi - Services

Cherche femme de ménage pour une maison à Halleux.
 Contactez le 0496/40.31.01 ou le 02/649.06.36.

JARDINAGE FIN DE SAISON - Jardinier particulier expérimenté, spécialisé pour NETTOYER, RANGER, débroussailler des terrains, tailler arbres, arbustes, haies, tondre, ratisser.

A La Roche et environs - Plusieurs références disponibles - Tarif raisonnable.
 Rens. : Martin RIETMAN - Avenue de Villez, 10 - La Roche - ☎ : 084/40.25.71 (après 19h30).

BESOIN D'AIDE ? Cours d'Anglais, Allemand, Espagnol Néerlandais, aide aux devoirs, traductions, courriers en tout genre, contactez-moi : 084/467230 - 0477/466154 (Michèle Linchet).

Divers

Trouvé dans la salle du Faubourg Saint Antoine le 01/10/16, briquet Zippo gravé "Maxime".
 Renseignements : 0496/25.16.31.

Information du service insertion socio-professionnelle du C.P.A.S.
 Nous vous informons de la possibilité de consulter les annonces d'offre d'emploi de la région. Elles sont affichées dans la salle d'attente du C.P.A.S. rue de Beausaint, 2.
 Pour plus de renseignements, contactez le service insertion du C.P.A.S. au 084/41.18.72.

ben bikes
 vente vélos

pièces et accessoires
 réparations

0498 /34 79 56

VTT,
 VTT électrique,
 Course,
 Vélos Enfants,
 VTC

Evrard Bernard
 avenue de villez 13 /6980 La Roche-en-Ardenne

bs
 rénovation

RÉNOVATION DE FAÇADES
 MAÇONNERIE DE PAREMENT
 JOINTOYAGE
 TRANSFORMATION-RÉNOVATION
 HYDROFUGE

Billy Simoné
 Chemin des Emontys, 14
 La Roche-en-Ardenne
 084 40 14 61
 0476 30 22 60

partenaire
 de vos ambitions

www.bs-renovation.be
 facebook.com/bsrenovation.be

**COIFFURE
 Sarah Lafalize**

Ouvert sur rendez-vous
 le mardi, jeudi et vendredi de 13h30 à 17h30
 Le mercredi de 9h à 18h
 et le samedi de 8h à 17h

Route de Tram, 12 - 6980 Clieffe - 0477/94 88 17

Titres - Services

1 heure = 1 titre

Assez des travaux ménagers ?
 Nous les faisons pour vous !

Le coup de main main !

Votre aide ménagère à domicile

Entretien, Repas, Repassage, Course, Couture, Lavage vitres, Lessive

Tél. 0497 49 62 94
 Avenue de la Toison d'Or, 17 - 6900 MARCHÉ
 E-mail : marche@domestic-services.be

XLGROUP
 DOMESTIC SERVICES



Novembre 2016

Vendredi	04	La Roche : Concert "Chœur & Orgues" à l'église
Samedi	05	Vecmont : Kermesse : Quiz musical
Dimanche	06	Bérismenil : Fête de la Saint-Hubert La Roche : Halloween au château
Lundi	07	Vecmont : Fête de la Saint-Hubert
Jeudi	10	La Roche : Pièce de théâtre "Désiré Nollomont" au Faubourg St Antoine La Roche : Goûter de l'Amicale du 3^{ème} âge Vecmont : Kermesse : Souper de la fête suivi du Bal musette
Vendredi	11	La Roche : Marché
Samedi	12	La Roche : Concert de musique vocale "Slows légendaires" Samrée : Balade nocturne
Samedi	19	La Roche : Vide dressing au complexe sportif Ortho : Grand Bal Années 70-80 orchestre disco au Forum (ex Park résidence)
Dimanche	20	La Roche : Fête de la Saint-Nicolas organisée par les Princes Carnaval La Roche : Spectacle "Un fou noir au pays des blancs" à l'église
Vendredi	25	La Roche : Marché Vecmont : Souper de Saint-Nicolas de l'école de Vecmont
Dimanche	27	Maboge : Concert + expo au "Sillon d'Art" La Roche : Concert "Ils chanteront Serge Lama" au Faubourg St Antoine

Détails en pages intérieures !!!

Autres dates à retenir :

Samedi 3 décembre : Ortho : Bal au Forum
 Samedi 10 décembre : Bérismenil : 22ème Marché de Noël
 Vendredi 16 décembre : La Roche : Marché de Noël à l'Athénée Royal
 Samedi 17 décembre : La Roche : La Corrida (Course à pied dans les rues de la ville dès 18h30)
 Ortho : Bal au Forum
 Les 17 et 18 décembre : La Roche : La Roche en Hiver de 14h à 20h
 Dimanche 25 décembre : Ortho : X-Mas Party au Forum
 Mardi 27 décembre : La Roche : Concert de Goldmen (cover de JJ Goldman) au Faubourg St Antoine
 Du 28 au 30 décembre : La Roche : La Roche en Hiver de 14h à 20h.
 Dimanche 1^{er} janvier : Ortho : Bal du Nouvel An avec Michel Meyer au Forum
 Samedi 21 janvier : Vecmont : Souper du "Cercle des maux de tête disparus"



SOUDO-TECH

TOUS TRAVAUX DE SOUDAGE SUR :
 ACIER - ALUMINIUM - MAGNESIUM -
 INOX - ALIMENTAIRE/NON ALIMENTAIRE -
 CUIVRE - FONTE - TITANE
 Réalisation pièce unique ou série
 Ferronnerie de Bâtiment - Travail sur site

LOUIS DAVID

ORTHO 18 - 6983 LA ROCHE - 084/43.35.16 - 0473/84.77.87



Nicolas JORIS

- Tous travaux de terrassement
- Aménagements
- Empierrement
- Egouttage
- Stations d'épuration agréées
- Vente tous produits de carrière



78, Samrée - 6982 LA ROCHE

GSM : 0494/23 99 22

Fax : 084/44 45 08

Urgences dans toute l'Europe 112	Urgences médicales et pompiers 100	Police 101	Centre anti-poisons 070/245.245	Centre des Brûlés 02/268.62.00	Prévention suicide 0800/32.123	Child Focus 116 000	Infor-drogues 02/537.52.52