



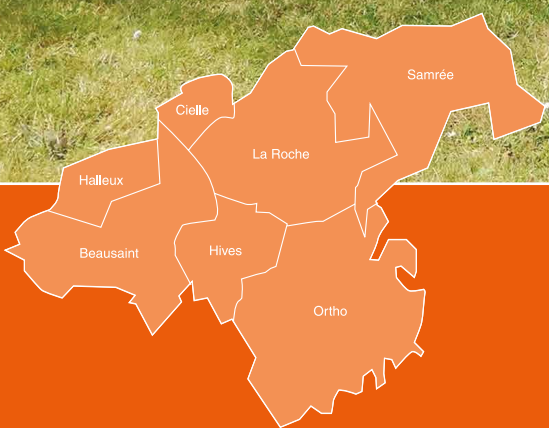
**08**  
2019

# La Roche-en-Ardenne

## Bulletin communal



Les joies de la Plaine de vacances à La Roche



Sommaire .....	1
Le mot du Bourgmestre .....	3
Population - État civil .....	11
Environnement .....	13
Services .....	15
Santé .....	23
Loisirs .....	25
Sports .....	27
Enfance et jeunesse .....	33
Enseignement .....	35
Vie culturelle .....	41
Vie associative .....	45
Petites annonces classées .....	55
Agenda des manifestations .....	56



Musées

Audio Multiroom multisource

COMMERCES

SALLE DE VIDÉOCONFÉRENCE

AUDIO

Incendie

SEETECH

The expression of the light

SALLE DE CINÉMA PRIVÉE ET PROFESSIONNELLE

PHOTOVOLTAÏQUE

Vidéosurveillance

ALARME

MAISON PRIVÉE



**SERGE ETIENNE**  
 ZONING INDUSTRIEL 100 - 6980  
 LA ROCHE EN ARDENNE  
 0496/03.39.62

WWW.SEETECH.BE  
 REJOIGNEZ-NOUS

ECLAIRAGE | DOMOTIQUE | AUDIOVISUEL | ELECTRICITE

DÉCOUVREZ NOS SOLUTIONS WEB :

**CRÉATION DE SITE INTERNET**

AVEC SYSTÈME DE GESTION DE CONTENU EN WEB RESPONSIVE DESIGN

A voir sur : [www.castletrail.be](http://www.castletrail.be)



**dal&den** | GUILLAUME DALAIDENNE  
 AGENCE DE CRÉATION GRAPHIQUE  
 POUR PROFESSIONNELS ET PARTICULIERS  
 CRÉATION DE LOGOS, PUBLICITÉS & IMPRIMÉS  
 LETTRAGES DE VITRINES & DE VÉHICULES  
 PANNEAUX & BÂCHES PUBLICITAIRES  
 SITES INTERNET, RÉSEAUX SOCIAUX & MAILINGS...

[WWW.FACEBOOK.COM/DALETDEN](http://WWW.FACEBOOK.COM/DALETDEN)



L'ÎLE DE JADE

PRÊT-À-PORTER FEMME

VERO MODA

rue du Purnalet, 6  
 6980 La Roche  
 0489 39 43 19

[LILEDEJADE@YAHOO.FR](mailto:LILEDEJADE@YAHOO.FR) - L'ÎLE DE JADE





# LE MOT DU BOURGMESTRE



Retrouvez «Le Mot du Bourgmestre» ainsi que toutes les actus sur [www.laroche.be](http://www.laroche.be) - Onglet «Accueil News»

Mesdames et Messieurs,  
Bonjour,

La Ville de La Roche-en-Ardenne a été sollicitée par un privé afin de développer un parc ludique comprenant des sculptures grandeur nature d'animaux préhistoriques sur une partie de l'arboretum.

Ce projet apparait comme étant une belle opportunité puisque de nature à développer un autre type d'activités économiques au sein de la commune.

Ce projet insolite permettra de rencontrer une nouvelle demande touristique.

Afin que les promoteurs puissent poursuivre leur démarche en vue d'élaborer leur projet, le Conseil communal s'est prononcé favorablement sur le principe de céder la gestion d'une partie de l'arboretum moyennant une contrepartie au bénéfice de la commune.

Dans le cadre du marché, nous serons particulièrement attentifs à minimiser l'impact sur le milieu naturel et à ce que l'accès au site soit gratuit pour les habitants de notre commune.

Toutefois, afin de respecter la législation sur les marchés publics, un appel à concurrence sera lancé via une concession de travaux.

Toute personne susceptible de déposer un projet peut obtenir des informations auprès du service Urbanisme.

---

Dans le cadre de l'opération de rénovation urbaine reconnue par le Gouvernement wallon, l'aménagement de la Place du Quai de l'Ourthe a fait l'objet d'une fiche projet. Le montant total des travaux est estimé à 3.808.430 € (TVA et honoraires inclus).

La commune a sollicité une subvention auprès du Commissariat Général au Tourisme. Cette intervention concerne l'aménagement de pontons au niveau des quais, la rénovation de ces derniers ainsi que la création d'une passerelle piétonne. Le Ministre Collin a attribué une subvention de 1.641.240 € (soit plus ou moins 80% du montant du volet touristique des travaux).



Une seconde demande de subvention a été introduite pour l'aménagement de la place en elle-même. Cette phase concerne notamment le déplacement de la rue du Quai de l'Ourthe qui contournera la nouvelle place, qui se trouvera alors le long de la rivière. A l'initiative de la Ministre De Bue, le Gouvernement wallon a accordé à notre commune une subvention de 1.175.255 €.

---

Suite à une chute de briques dans la Grand'Rue et à l'intervention des pompiers, nous avons constaté qu'un grand nombre de cheminées étaient en mauvais état.

Un relevé des conduits apparemment défectueux a été effectué. Les propriétaires ont été prévenus par courrier et sont invités à réaliser immédiatement les travaux de stabilisation nécessaires.

Toutefois, ce contrôle par la zone de secours et le service Travaux n'est pas exhaustif. Aussi, en cas de doute, nous vous invitons à vérifier l'état de vos installations et si besoin faire le nécessaire le plus rapidement possible. Il y va, parfois, de la sécurité de toutes et tous.

---

Comme déjà annoncé dans le bulletin communal d'avril, je vous rappelle que le SPW prévoit de renouveler le revêtement en tarmac du tronçon de la N860 entre Bérismenil et Nadrin, à partir du 2 septembre 2019, pour une durée de 30 jours ouvrables.

Des déviations seront mises en place car, à certains moments, les voiries seront complètement fermées pour permettre un travail de qualité optimale.

Pour tout renseignement, n'hésitez pas à appeler Stéphane Tribolet, chef du Service Travaux, au 0495/18 37 36.

---

Il nous paraît utile de rappeler qu'à l'instar des chalets d'hiver et autres animations, le Codt (Code du développement territorial) précise que :

*"Le placement d'installations à caractère social, culturel, sportif ou récréatif pour une durée maximale de 60 jours est exonéré de permis d'urbanisme".*

Cependant, l'autorisation de l'Administration communale est requise.

---



Voici quelques photos prises dans le cadre des multiples activités qui ont égayé notre Commune tout au long des dernières semaines. Vous pouvez consulter les reportages complets de ces événements sur le site de l'Administration communale (<http://www.la-roche-en-ardenne.be>) dans la rubrique "galeries photos".



### Exposition dans le cadre des journées « Eglises Ouvertes » à Maboge



### Marche Adeps à Buisson





**Dernière étape et arrivée de la Marche Européenne du Souvenir et de l'Amitié (MESA) à La Roche**



**Marche Gourmande à Hives**

(Reportage photos : Yves TIGROUNI - Site internet : [www.cristalsquale.com](http://www.cristalsquale.com))





## Kermesse de La Roche – Souper des Brésiliens

(Reportage photos : Yves TIGROUNI - Site internet : [www.cristalsquale.com](http://www.cristalsquale.com))



## Kermesse de La Roche - Karoké de la 7<sup>ème</sup> Compagnie

(Reportage photos : Yves TIGROUNI - Site internet : [www.cristalsquale.com](http://www.cristalsquale.com))



## Kermesse de La Roche - Tir au canon





### The GhostRace à La Roche



### La Roche en Fête

(Reportage photos : Yves TIGROUNI - Site internet : [www.cristalsquale.com](http://www.cristalsquale.com))





## Marché villageois à Hives



## Concert et exposition au Sillon d'Art à Maboge



**Bonne journée à toutes et à tous !**

**Guy GILLOTEAUX,  
Bourgmestre.**



NOUVEAU À BÉRISMENIL DÈS CE 1<sup>ER</sup> AOÛT

# Chez Christelle

Service et qualité  
à proximité !

Alimentation générale  
Produits du terroir  
Boucherie à la ferme



### Ouvert

- du mardi au jeudi  
de 8h à 19h
- le vendredi  
de 8h à 20h
- le samedi  
de 8h à 19h
- le dimanche  
de 8h à 13h



►►► Bérismenil, 35B  
6982 Samrée  
en face de l'école

realisation : www.studioeventail.com

# SIMCO

## AEROGOMMAGE

Décapage  
de toutes surfaces  
par abrasifs naturels !

Bois, métal, pierre, verre, crépi,  
monuments funéraires...

A votre domicile ou en nos ateliers



0475 92 98 44

La Roche en Ardenne

info@simco-aerogommage.be

www.wallux.com/simco-aerogommage

# ERIC MATHIAS

## MENUISERIE

Portes - escaliers - parquets -  
Châssis bois, pvc, alu...

## EBENISTERIE

Cuisines équipées - mobiliers -  
Placards - dressing - sculpture...

HIVES 44B 6984 LA ROCHE

TEL . 084/412724 FAX . 084/368182

e.mathias@yucum.be

# PIERRE LESUISSE

DÉMOLITION  
TERRASSEMENT  
AMÉNAGEMENT  
ÉGOUTTAGE



Rue du Flochaj 10 A  
6980 Beausaint

pierresuisse@skynet.be  
+32 (0)495 30 93 85

TVA BE 0691.456.976  
www.lesuissepierre.be

Fabrication / Paniers cadeaux / Visites / Musée du chocolat  
Nos chocolats sont également disponibles à la Cave du Vénitien

CHOCOLATERIE ARTISANALE DEPUIS 1993



# Cyril

## CHOCOLAT

HANDMADE BELGIAN CHOCOLATE

Chocolats et emballages personnalisés (toutes quantités)

Samrée 63 - 6982 La Roche-en-Ardenne  
084 46 71 20 / cyril@skynet.be / www.cyrilchocolat.be



# LAYON Patrice

## Parcs & Jardins Création & Entretien

Tontes • Tailles • Elagages • Semis  
Pelouses • Plantations  
Clôtures...

0497 35 38 79

layon.patrice@skynet.be

Rejoignez-nous

© www.studioeventail.com





# POPULATION - ETAT CIVIL



Plus d'infos sur [www.laroche.be](http://www.laroche.be) - Onglet «Vie communale / Services communaux / Population - Etat civil»

Depuis l'entrée en vigueur du RGPD (Règlement général sur la protection des données), **l'Administration communale ne peut plus insérer les avis de naissances, mariages et décès sans l'accord écrit des intéressés ou de leur représentant.** Si vous désirez apparaître dans cette rubrique, vous devez vous rendre au service population pour compléter un formulaire ad hoc.

## Naissances

- Chloé MISSOTTEN, fille de Anthony et Elodie BERTRAND, de Thimont, le 19/06/19.
- Nell PREVOT, fille de Kevin et Amandine CLERX, de Samrée, le 27/06/19.

Des impressions hautes en couleurs

**exe** 2b

Major-Long-Strasse 15 • B-4780 Saint-Vith ☎ +32 (0)80 88 15 69 ✉ info@exe2b.com

**BS** CONSTRUCTION

Nouvelles constructions  
Transformations  
Aménagements

BODSON Jonathan: 0495/644.739 - SIMON Grégory: 0475/537.323  
Bérismenil, 8C - 6982 La Roche - mail: bsconstruction6980@gmail.com

**Géo-Expert s.c.** Vivian Maréchal  
Géomètre Expert Immobilier

- Lotissement
- Division
- Bornage
- Expertise

Quai de l'Ourthe, 2  
6980 La Roche-en-Ardenne  
☎ 086/400.173

Nettoyage de tout type d'espace professionnel : gîtes, bureaux, restaurants, salons de coiffures, professions libérales, magasins,...

Professional'Net by CAMORI scriis

52 Ortho  
6983 Ortho

0487/803.300  
camori@live.be

**Carrelages**  
Stéphan Vanden Eynde  
vente & pose  
Placement carrelages  
Pierre naturelle  
Dalle et pavé béton  
Sol de douche  
Escalier

0476 576 098  
084 41 17 80  
stephvmh@hotmail.com

Terrasse et allée  
Chape  
Isolation

Carrelages Stéphan Vanden Eynde

16, rue de la palette - 6980 Beausaint/La Roche

**Les Senteurs de Lys**  
Traiteur  
Organisateur de banquets  
Communions, mariages,  
repas d'entreprise...

Thomas Hervé  
0497 65 23 48

[www.senteursdelys.be](http://www.senteursdelys.be)  
39C Ronchamps (Vecmont) - 6980 La Roche



**GTC** Vous l'avez rêvé, GTC l'a réalisé.

**CONFIEZ-NOUS  
VOTRE HÉBERGEMENT  
TOURISTIQUE !**

**Nos services**

- Nettoyage
- Entretien
- Petit travaux
- Réparations

**Pourquoi nous choisir ?**

- Vous ne savez pas par où commencer ?
- Vous possédez un logement touristique ?
- Vous n'avez pas l'énergie, l'envie ou le temps ?
- Vous aimeriez exploiter votre seconde résidence ?

**Devis gratuit**

Chemin des Éveux, 3 B-6980 La Roche-en-Ardenne

Jonathan Binet:  
FR/EN/NL 0470/77.23.17

Info@gtc-corp.be  
www.gtc-corp.be

**Yves Dewalque**

Chauffage  
•  
Sanitaire  
•  
Poèlerie  
•  
Ventilation  
•  
Mazout - Gaz  
•  
Bois pellet  
•  
Solaire

Quai de l'Ourthe, 17 - 6980 **LA ROCHE**  
Tél. 084.41.13.50 - Fax 084.37.93.60

**MENUISERIE | TOITURE | CHASSIS**

**Vincent LESUISSE**

LA ROCHE-EN-ARDENNE **084 22 32 97** info@vincent-lesuisse.be

**CHAUFFAGE ET SANITAIRE  
PANNEAUX SOLAIRES**

Installation - Dépannage - Entretien - Vente

**Samrée chauf**

Samrée, 7b - 6982 La Roche  
samreechauf@gmail.com

Michel: 0497/48.03.30 - Francis: 0496/92.56.93  
**www.samreechauf.com**

**CLOSSEN**  
Michel & Francis

**BT Travaux**  Thierry Beaujean  
**0495-53 76 35**

Tous travaux de rénovations  
lambris, parquet, peintures

Aménagements:  
Pose de terrasse en bois - bordures, gravier  
Pavés autobloquants - Petite maçonnerie  
Devis gratuit sans engagement

Ronchampay 2 - 6980 La Roche-en-Ardenne  
E-mail: bttravaux@hotmail.com

T.V.A. BE 0893 407 369

Pierres-Marbres-Granits  
Caveaux-Monuments  
Carrelages-Cheminées-Escaliers  
Plans de Travail  
Cuisines & Salles de Bain ...

sa.heck@skynet.be  
Tél.: 084 41 15 49  
Gsm: 0472 59 62 29

**HECK** S.A.

Rue de Cielle 18 B-6980 La Roche en Ardenne





# ENVIRONNEMENT



Plus d'infos sur [www.laroche.be](http://www.laroche.be) - Onglet «Environnement / Traitement des déchets»

## Ramassage des immondices

La collecte des déchets est réalisée par la société Remondis selon le schéma suivant :

- Lundi : La Roche (ville), Vecpré, Villez, Lohan, Maboge, Borzée + ancienne commune d'Ortho ;
- Mardi : anciennes communes de Beausaint, Halleux, Hives, Samrée + Cielle ;
- Vendredi : La Roche (ville).

Les sacs doivent être placés en bordure de voirie et sortis, au plus tôt, après 20h la veille du jour de collecte et, au plus tard, avant 7h le jour de la collecte.

## Recyparc (parc à conteneurs)

Horaire d'été (du 01/05 au 31/10) : du lundi au vendredi de 13h à 19h et le samedi de 9h à 18h.

Coordonnées : Roupage, 63z - 6983 La Roche-en-Ardenne - 084/43.30.16.

**Fermeture exceptionnelle : le jeudi 15 août.**

## Ramassage des papiers-cartons

Le prochain ramassage aura lieu le **jeudi 29 août 2019**.

Pour rappel, les papiers-cartons doivent être placés en bordure de voirie et sortis, au plus tôt, après 20h la veille du jour de collecte et, au plus tard, avant 7h le jour de la collecte.

## Ramassage des encombrants

Le prochain ramassage « à la carte » aura lieu **du lundi 14 au vendredi 18 octobre 2019**.

Renseignements complémentaires : Roland GILLET (084/244.031).

## Collecte de piles sèches et lampes fluo

Le magasin Electro MOLHAN signale qu'il participe à la campagne de recyclage.

## Les guides composteurs

- Chantal et Guy WARNIE - Warempage : 084/34.52.76 (de 10h à 18h)
- Jean-Marie BRANDELEER - Ortho : 084/43.35.09 (de 18h à 20h)
- Patrick VOLVERT - Floumont : 081/24.82.48 (heures de bureau)
- Guy VAN ZELE - Hives : 084/43.35.72 (de 9h à 20h).



## APPEL AUX HABITANT(E)S DE LA COMMUNE DE LA ROCHE-EN-ARDENNE



**Vous êtes interpellé par le changement climatique et ses conséquences ?  
Vous vous voulez agir pour une gestion raisonnée de l'énergie ?  
Alors rejoignez sans attendre le Comité de Pilotage de la Commune de  
La Roche-en-Ardenne qui va travailler sur le PLAN D' ACTIONS en faveur  
des ENERGIES DURABLES et du CLIMAT(PAEDC) !**

Cette démarche s'inscrit dans l'engagement de votre commune dans la Convention des Maires et son souhait d'impliquer la population dans cet ambitieux projet de diminuer de 20 % les émissions de CO2 par rapport à l'année de référence 2006.

Un premier PAED, avec l'année 2020 comme objectif, a déjà permis d'atteindre 74% de l'objectif de réduction de ces émissions de CO2 sur l'ensemble du territoire communal.

Le prochain objectif, une réduction de 40% de ces émissions, a pour échéance l'année 2030.

Pour atteindre ce résultat, un nouveau **Comité de Pilotage** doit être constitué.

- Il se réunira en moyenne une fois par mois durant 5 mois.
- Il aura pour membres des élus politiques, des experts mais aussi des citoyennes et citoyens, de tous âges, professions..., désireux de définir les actions à mettre en œuvre afin d'atteindre l'objectif que la commune s'est fixé.
- Il sera chargé de définir les actions à mener dans votre commune (par exemple : la mise en place d'une centrale d'achat citoyenne, l'isolation des bâtiments privés ou/et publics, une formation en éco-conduite ...).

**Intéressé(e) ? Contactez sans tarder Véronique BLAISE, Ecopasseur, au 084/24.40.39, via [veronique.blaise@la-roche-en-ardenne.be](mailto:veronique.blaise@la-roche-en-ardenne.be) ou en lui écrivant Place du Marché, 1 à 6980 La Roche.**

*Pour ce qui est de l'avenir, il ne s'agit pas de le prévoir mais de le rendre possible !*

Antoine de Saint-Exupéry

**La Chèvrerie**  
du moulin du Wez

Fromage de chèvre bio au lait cru  
Légumes bio aux rythmes des saisons

Magasin à la ferme:  
Mardi et vendredi: 14h-18h | Mercredi et Samedi: 10h-18h

Margot Moreau | Chèvrerie du moulin du Wez  
Mierchamps, 14 | 6980 La Roche-en-Ardenne  
0474/84.98.56 | [payzane@gmail.com](mailto:payzane@gmail.com)  
facebook: chèvrerie du moulin du wez-payzane

SALON DE COIFFURE  
**AL**  
Style  
Particulier

Françoise Lambeaux

Warempage, 50A  
6983 LA ROCHE  
Tél. 084/31 59 93  
GSM 0479 72 86 53

ouvert du mercredi  
au samedi

Coiffure dames, hommes, enfants

**GAL Pays de l'Ourthe**

**CORENOVE**  
COOPÉRER - RÉNOVER

**GRATUIT**

# RÉNOVENERGIE

## APPEL 2019 AUX PROPRIÉTAIRES AUX COMMERCES ET AUX ENTREPRISES

Vous souhaitez rénover votre bâtiment ?  
Vous ne savez pas comment faire ?  
L'opération **RÉNOVENERGIE** peut vous aider !

50 personnes ont déjà fait appel à **RÉNOVENERGIE** en 2018, pourquoi pas vous ?

- ✓ Je rénove mon habitation
- ✓ J'ai un expert à ma disposition qui m'accompagne tout au long de mon projet
- ✓ Je fais des économies dès la 1ère année

Cet accompagnement **personnalisé est gratuit** car il est **subventionné** par l'Europe, la Wallonie et les communes de Durbuy, Erezée, Hotton, Houffalize, La Roche-en-Ardenne, Manhay et Rendeux.

### CONTACT

Aurélië Hick, GAL Pays de l'Ourthe  
☎ 084/37.86.41 | ✉ [a.hick@paysourthe.be](mailto:a.hick@paysourthe.be)  
🌐 [www.renovenergie.be](http://www.renovenergie.be)





# SERVICES



Plus d'infos sur [www.laroche.be](http://www.laroche.be) - Onglet «Vie communale / Services communaux»

## Permanences de M. le Bourgmestre

**Guy GILLOTEAUX** assurera ses permanences à l'Administration communale :

- tous les mardis, de 16h30 à 18h ;
- le 1<sup>er</sup> samedi de chaque mois, donc le samedi 3 août, de 9h à 12h.

Vous pouvez également prendre rendez-vous en téléphonant au 0495/79.82.71.

## Votre Administration communale



Place du Marché, 1  
6980 La Roche-en-Ardenne  
Tél. : 084/41.12.39  
Fax : 084/41.18.90

### • Le service Population/Etat civil

Principales missions : la mise à jour du Registre National, la délivrance de documents (carte d'identité, passeport, permis de conduire, ...), l'établissement de tout acte d'Etat civil, la tenue du service des étrangers, ...

Si vous désirez plus de renseignements concernant ces matières :

- rendez-vous sur notre site [www.laroche.be](http://www.laroche.be) onglet "Vie communale" / Services communaux / Population - Etat civil
- contactez l'un de nos agents par téléphone (084/41.12.39) ou par mail :  
[fabienne.nollomont@la-roche-en-ardenne.be](mailto:fabienne.nollomont@la-roche-en-ardenne.be) - [joel.chisogne@la-roche-en-ardenne.be](mailto:joel.chisogne@la-roche-en-ardenne.be) - [elodie.gaspard@la-roche-en-ardenne.be](mailto:elodie.gaspard@la-roche-en-ardenne.be)

Si vous projetez un voyage à l'étranger, le site [diplomatie.be](http://diplomatie.be) vous renseigne sur les documents dont vous aurez besoin en fonction de votre destination (il suffit de cliquer sur le lien « documents de voyages pour Belges »)

Horaire : Du lundi au vendredi, de 8h30 à 12h30 et de 13h à 17h, à l'exception du mardi où le service population restera ouvert jusque 18h.

Une permanence est également organisée le 1<sup>er</sup> samedi de chaque mois, de 8h30 à 12h30.

### • Le service Urbanisme/Environnement/Travaux

Principales missions : - consultation du cadastre - plan de secteur, gestion des dossiers travaux ;  
- gestion des demandes de permis d'urbanisme, de permis de lotir, ...  
- coordination des actions en faveur de l'environnement.

Horaire : - les lundis et jeudis : de 8h30 à 12h30 ;

- les mardis, mercredis et vendredis : de 8h30 à 12h30 et de 13h à 16h30.

Les demandes de permis d'urbanisme actuellement à l'examen sont les suivantes :

- Placement d'une citerne à gaz aérienne à Mousny.
- Placement d'une citerne à gaz aérienne à Ronchampay.
- Extension d'une maison d'habitation à Herlinval.
- Transformation d'un ensemble de granges en habitation à Ortho.
- Boisement d'une parcelle agricole à Samrée.
- Régularisation de prairies aménagées en zone forestière à Halleux.
- Régularisation d'un studio dans un immeuble existant à Samrée.



- Construction d'une maison de vacances à Maboge.
- Construction d'une maison de vacances à Ortho.
- Extension d'une habitation à Herlinval.

**Ces dossiers sont à votre disposition auprès du service urbanisme de l'Administration communale.**

## • **Le service travaux**

Les dernières réalisations du service travaux :

- Réparation de nids de poules dans les voiries à Mousny, Halleux, Petit-Halleux, La Roche ...
- Réfection de chemins agricoles et forestiers à Halleux, Nisramont et à Samrée
- Travaux de renouvellement du parterre à Roupage, près de la vierge
- Coupe de berces du Caucase, plantes dites « invasives »
- Débroussaillage du RAVeL de Beusaint-Vecomont, d'un terrain du CPAS à La Roche, aux Blancs Cailloux de Mousny, ...
- Désherbage et taille : salle de Warempage, home Jamotte, église et place à Bérismenil, ...
- Brossage des villages
- Réalisation d'une clôture le long de bois communaux dans le « Chaffour » à Samrée
- Remise en état du point d'eau destiné aux agriculteurs à Ronchamps
- Réparation du plafonnage à l'église de Nisramont
- Réparation des marches de l'escalier de l'embarcadère "kayaks" à La Roche
- Installation de "mais" et des oriflammes pour la procession à La Roche
- Installation de matériel au hall omnispport de l'Athénée dans le cadre des plaines de vacances
- Nettoyage des bacs de toit de l'église de La Roche
- Installation de matériel et de la signalisation pour la Marche du Souvenir et de l'Amitié (MESA)
- Réparation d'une clôture au château de La Roche.



Renseignements : - Stéphane TRIBOLET, chef du service travaux (0495/18.37.36)  
 - Charles RACOT, Echevin des travaux





## • Location des salles communales

Centre sportif et culturel La Roche - Philippe Poncelet	☎ : 084/41.17.18 ou GSM : 0476/505.228
Salle Li Mahonette de Beusaint - Isabelle André	☎ : 0497/361.066
Salle du football de Bérismenil - Ernest Bultot	☎ : 084/44.42.86
Salle de l'ancienne école de Bérismenil - Anne-Marie Moussebois	☎ : 084/44.43.89
Halle de Maboge - Véronique Daco	☎ : 0499/379570 (après 17h)
Salle de Buisson - Guy Toussaint	☎ : 084/43.30.14 ou GSM : 0479/489.860
Salle de Hives - Jean-Michel Bodelet	☎ : 0497/273.309
Salle de Samrée - Christiane Masquelin	☎ : 0476/272.356
Chalet du Ski à Samrée - Anne-Sophie Meunier	☎ : 0498/41.00.23
Salle de l'école Ortho (uniquement pour stages) - M-C Denis	☎ : 0477/328.168
Salle de Halleux - Carine Lambeaux	☎ : 0494/053.195
Salle « La Fête des Blés » de Warempage - Johann Muller	☎ : 084/21.30.73 ou GSM : 0499/247.047.
Salle « La Maison du Plateau » de Vecmont : Danielle Collignon - Wathelet	☎ : 084/41.21.85 ou 0495/672.758. (uniquement à partir de 16h30)

## • Organisation d'événement - rassemblement - festivité : procédure

**Tout organisateur (personne physique ou morale)** d'un événement se déroulant sur le territoire communal est tenu, **au plus tard 60 jours avant la manifestation**, d'introduire **une demande officielle** auprès du Collège communal, accompagnée d'un **dossier « sécurité-événement »** ou d'un **formulaire simplifié** (selon le type de manifestation) dûment complété et signé.

Par événement, on entend : toute manifestation se déroulant tout ou en partie sur le domaine public (salle, voirie, terrain, rivière, forêt, espace aérien, château, parc, ...) **ou** sur le domaine privé pour autant que la manifestation soit accessible à tout public (donc que les entrées ne soient pas filtrées sur base d'une invitation nominative – si c'est le cas, indiquer sur la porte d'entrée : *soirée privée*) et/ou si l'espace privé n'est pas entièrement clos et couvert.

**Type de manifestation** : à caractère sportif, culturel ou récréatif en ce compris les concerts (*hormis ceux qualifiés de musique classique se déroulant dans une église : ensembles vocaux ou instrumentaux, ...*), bals, carnavals, brocantes, marchés artisanaux, ...

### **Dossier SECURITE Évènements - Rassemblements - Festivités :**

Il doit être complété et transmis aux autorités compétentes lorsqu'il s'agit d'une manifestation ouverte à tout public, impliquant le montage de structures provisoires et/ou l'implication de plusieurs intervenants (ex. : brocante, cortège, épreuves sportives, carnaval, festival, ...) ; s'il s'agit d'une petite manifestation, seul le formulaire simplifié est à compléter.

**Formulaire n° 2 - petite manifestation** : Il doit obligatoirement être complété et transmis au Collège communal s'il s'agit par exemple d'une marche ADEPS, d'une balade, d'un souper associatif, d'un jeu organisé au profit d'une association, ...

**Demandes plus spécifiques** (par ex. : les demandes d'appui policier, de mise à disposition de panneaux de signalisation, ...) : elles seront également mentionnées afin de permettre une analyse globale en séance du Collège communal. Si d'autres autorisations sont requises (DNF – Voies Hydrauliques, ...) une copie sera jointe à la demande.

**Remarque** : en ce qui concerne la **location d'une salle communale pour une fête privée**, renseignez-vous auprès du gestionnaire lors de la réservation. En effet, tout organisateur d'événement sur le territoire communal est également soumis au Règlement général de Police de la Zone Famenne-Ardenne en ce qui concerne notamment les nuisances sonores. Une déclaration préalable aux autorités communales est requise.

**Le dossier SECURITE et le formulaire n° 2 sont téléchargeables sur le site internet [www.laroche.be](http://www.laroche.be) à la rubrique « Culture et Loisirs » - « Organisation d'événements ».**

### **La demande doit être introduite :**

Par mail au Collège communal, avec ses annexes, à [college.echevinal@la-roche-en-ardenne.be](mailto:college.echevinal@la-roche-en-ardenne.be) **et/ou** [christine.leboutte@la-roche-en-ardenne.be](mailto:christine.leboutte@la-roche-en-ardenne.be).

Contact : Christine LEBOUTTE – Coordinatrice de la Planification d'Urgence - 084/24 40 30.

Pour connaître les normes à appliquer en matière de sécurité lors de votre manifestation, consultez le « **Mémento des règles de sécurité concernant les événements récréatifs** » édité par la Zone de Secours Luxembourg (téléchargeable sur notre site Internet).



## • **Bulletin communal : modalités**

- Tous les textes à insérer doivent nous parvenir **pour le 10 du mois précédant la parution**.
- Tout article doit impérativement être dactylographié, mis en page dans le bon format et envoyé par E-mail à l'adresse suivante : **nadine.lambert@la-roche-en-ardenne.be**  
Dès réception de votre E-mail, un accusé de réception vous sera envoyé.  
Si vous ne le recevez pas, prenez contact téléphoniquement avec Nadine LAMBERT.
- Tarifs :

- o Encarts publicitaires : Les tarifs ci-dessous s'entendent TVA non comprise.

	A l'année (12 parutions)	Pour une parution
1/16 page	200 €	40 €
1/8 page	300 €	60 €
1/4 page	550 €	110 €
1/2 page	900 €	180 €
1 page	1500 €	300 €

- o Petites annonces : toute petite annonce (à vendre, à louer, etc) devra être payée à la demande (5 € par mois par petite annonce de 3 lignes).
- o Articles insérés par une association culturelle ou sportive de la commune :  
Ce type d'article est inséré gratuitement mais son format est limité à 1/4 de page.  
Si l'article inséré dépasse 1/4 de page, le supplément sera facturé au tarif des publicités.

Renseignements : Nadine LAMBERT, au 084/245.061 (le lundi, le mardi matin ou le jeudi matin).

## • **Location de chapiteaux et aubettes de la Commune**

Les chapiteaux et les aubettes de la Commune peuvent être loués par les associations :

- chapiteau rectangulaire modulable : 10 m x 6 m : 250 € - 5 m x 6 m : 175 €.
- chapiteau hexagonal : 200 € - chapiteau-tente : 250 € - aubette : 20 €/pièce ;

Réservations : Stéphane TRIBOLET, chef du service travaux : 0495/18.37.36.

## **Agence Locale pour l'Emploi (A.L.E.) - Tél : 0479/96.66.04**

Besoin d'un coup de main ! Les particuliers, autorités locales, écoles, associations, entreprises du secteur agricole et horticole peuvent faire effectuer certaines activités via l'ALE. La liste des activités autorisées est consultable sur le site [www.laroche.be](http://www.laroche.be), onglet "vie communale" / "ALE".

Ouverture au public : tous les mardis : de 9h à 12h et les après-midis sur RDV.

Inscription : 7,45 € par an. Prix du chèque ALE : 6,45 € (= 1 heure de travail, assurance comprise).

+frais déplacements du travailleur à 0,35 €/km. Possibilité de déductions fiscales de 30%.

Avantages pour les travailleurs ALE :

- Déplacements du travailleur à charge de l'utilisateur
- Paire de chaussures, remis par l'ALE, en fonction des heures prestées
- Intervention dans les frais de déplacements pour les formations agréées suivies
- Aide à la mobilité via une convention avec Integra-plus (086/21 06 02)
- Comité de concertation à votre écoute : Mme Louis (0486/41 31 10).

Info-formation : sur les emplois et formations de la province de Luxembourg.

Titres-services : liste des entreprises sur demande.

Notre adresse : rue de Beausaint, 19 (1<sup>er</sup> étage) à 6980 La Roche. E-mail : [alelaroche524@yahoo.fr](mailto:alelaroche524@yahoo.fr)

## **La boutique de l'Epi'cintre**



Situation : Rue Val du Bronze, 2 à La Roche.

Heures d'ouverture : La boutique ACCESSIBLE A TOUS est ouverte le mardi, de 14 à 17h, et le samedi, de 9h30 à 12h30.

Vous y trouverez, à prix démocratique, bibelots, vaisselle, petit électro, linge, lingerie, chaussures, vêtements, jouets, sacs, mercerie. Vous pouvez y déposer vos dons aux heures d'ouverture.

Renseignements : Solange BASTOGNE : 0479/85.46.62.

## **L'épicerie sociale de l'Epi'cintre**

Situation : Rue de Beausaint, 19 à La Roche (à l'Institut Saint-Joseph-Sacré-Cœur)

Heures d'ouverture : les 4 premiers samedis du mois, de 9h30 à 11h30.

Les bénéficiaires, munis de leur carte d'accès, peuvent faire des achats à 50% du marché pour un montant déterminé en fonction du nombre de personnes dans leur famille.

Ils peuvent aussi, s'ils le souhaitent, s'asseoir et partager un moment de convivialité avec les bénévoles qui assurent la permanence. Vous pouvez soutenir l'Épicerie par un don au BE93 0016 4511 7067 (une attestation fiscale est fournie pour tout don de 40 € et plus). D'avance merci !



## Le Centre Public d'Action Sociale (CPAS)

Centre Public d'Action Sociale de La Roche - Rue de Beausaint, 2 à La Roche - **084/41.18.72**.

Le CPAS est accessible au public en matinée (de 8h30 à 12h).

L'après-midi, le personnel travaille à bureaux fermés et le service social reçoit sur rendez-vous.



### • Les différentes permanences du service social :

- Service social :
  - Catherine QUOITIN : le lundi, de 8h30 à 11h45 ;
  - Laura STILMANT : le mardi et le jeudi, de 8h30 à 11h45 ;
  - Valérie BILLA : le vendredi, de 8h30 à 11h45.
- Service insertion socioprofessionnelle : Bénédicte SERVAIS : le mardi et le jeudi de 8h30 à 11h45.
- Service médiation de dettes : Aline LIEGEOIS : le mardi et le jeudi, de 8h30 à 11h45.
- Service allocations chauffage : le lundi et le jeudi, de 8h30 à 11h45.
- Demande de pension de retraite anticipée et Handicontact : Guy BASTIN : le mercredi et le jeudi, de 8h30 à 11h45.

### • Permanences de Mme la Présidente, Laurence BASTIN :

Sur rendez-vous au 0497/83.16.10.

### • Les news du Home Jamotte :

→ Pique-nique des résidents à la halle de Maboge.



→ Grand barbecue annuel.

L'équipe remercie les bénévoles, les membres du personnel, les familles et les résidents.



## Office d'Aide aux familles luxembourgeoises (OAFI)

L'OAFI est un service d'aide familiale qui participe au maintien à domicile.

L'OAFI s'adresse aux personnes handicapées, aux personnes âgées ou aux personnes qui éprouvent des ennuis de santé, des difficultés familiales.

L'OAFI, c'est aussi un centre de coordination de soins et de l'aide à domicile. Nos coordinatrices peuvent vous informer sur les aides possibles et vous aider à organiser votre maintien à domicile.

Renseignements : - Service d'aide familiale : 084/21.06.99 - info@oafi.be - www.oafi.be

- Centre de coordination : 084/41.02.97 (coordination@oafi.be) - www.oafi.be



## Accueil Assistance

« Accueil Assistance » est un service professionnel de garde d'enfants qui offre les services suivants :

- la garde d'enfants malades à domicile ;
- la veille d'enfants en milieu hospitalier ;
- la garde d'enfants porteurs de handicap à domicile.



Votre commune est partenaire ! Grâce à ce partenariat, elle vous fait bénéficier d'une réduction financière lorsque vous faites appel au service.

Vous partez travailler l'esprit tranquille et votre enfant se trouve entre de très bonnes mains.

Rien de plus facile pour faire appel au service : composez le 063/24.24.40 et vous recevrez toutes les informations que vous souhaitez obtenir. Vous pouvez aussi visiter le site [www.accueil-assistance.be](http://www.accueil-assistance.be)

Renseignements : 063/24.24.40. ou [www.accueil-assistance.be](http://www.accueil-assistance.be) ou [www.promemploi.be](http://www.promemploi.be)

## Planning familial

Un lieu d'échange, d'écoute et d'orientation sur la vie affective, relationnelle et sexuelle ouvert à tous. L'anonymat, la confidentialité (quel que soit l'âge) et le respect des convictions de chacun sont garantis. Les thèmes suivants peuvent être abordés : grossesse non désirée, avortement, IST dont le SIDA, contraception, difficultés de vie, ...

Permanence chaque lundi, de 12h à 14h, à la Mutualité Socialiste, rue du Moulin, 3/4 à La Roche.

Renseignements : [www.planning-familial.be](http://www.planning-familial.be)

## L'équipe « Visiteurs de Malades »

Vous êtes malade, âgé(e) ou seul(e), vous désirez une visite ? L'équipe « Visiteurs de Malades » vous offre une présence discrète et régulière et/ou un accompagnement spirituel si vous le désirez.

Renseignements : F. Batteux (084/41.18.27) - Abbé R. Maldague (0497/03.22.22).

## Besoin de vous déplacer ou de co-voiturer ?

- "Les passagers du Pays" est un réseau permettant à toute personne de se déplacer grâce à l'entraide locale pour des motifs de santé, loisirs, achats, travail...

Toute personne affiliée peut en bénéficier.

Coût : - Affiliation : 5 €/an ;

- Frais de déplacement : 0,3485 €/km (départ/retour du domicile du chauffeur) ;

- Prise en charge et temps d'attente gratuits.

Renseignements : Les Tournesols : Faby Humblet : 084/34.53.10 ou 0496/86.82.46.

- Le site [www.damier.be](http://www.damier.be) vous informe sur toutes les possibilités de mobilité au sein de la Province.

## Proxibus

Pour connaître les horaires de passage, les circuits, les tarifs, ... vous pouvez :

- consulter le site [www.laroche.be](http://www.laroche.be) à l'onglet "Vie communale" / Mobilité

- prendre contact téléphoniquement avec :

- le service population (084/41.12.39) pour les horaires uniquement ;

- info TEC Namur-Luxembourg (081/25.35.55) pour toute autre question.



## Gardes vétérinaires

Le vétérinaire Philippe PAULUIS, rue de Beausaint 23A à La Roche, signale qu'il effectue une garde de week-end. Ses prochaines gardes auront lieu : - le samedi 10 août dès 15h et le dimanche 11 août ;

- le samedi 24 août dès 15h et le dimanche 25 août.

Renseignements : 084/41.22.05 ou 0496/72.18.67.

## Problème de coupure d'eau, panne d'électricité...

- En cas de coupure d'eau : contactez la S.W.D.E. au 087/87.87.87.

- En cas de panne d'électricité : contactez le 078/78.78.00.

- En cas d'odeur de gaz ou de fuite de gaz : contactez le 0800/87.087.

De nombreuses infos pratiques pour notamment suivre l'évolution de ce type de problèmes en temps réel sur le site de la Ville [www.laroche.be](http://www.laroche.be), rubrique vie communale / sécurité - urgences / coupures eau, électricité,...



## Le stationnement à La Roche



- Parking gratuit
- Parking payant (30 min. gratuites)
- Rotation rapide (15 min.)
- Parties piétonnes

1. Place du Bronze
2. Parking Casino
3. Parking Quai de l'Ourthe
4. Parking des Evêts
5. Complexe sportif
6. Parking des Tanneries
7. Parc de Rompré
8. Château féodal



**ADL**  
AGENCE DE DEVELOPPEMENT LOCAL  
HOUFFALIZE - LA ROCHE-VALENTIN

Pour rappel, vous bénéficiez de 30 minutes gratuites\* (zone parking payant) pour **consommer local**

\*en poussant sur le bouton vert de l'horodateur.  
Tarif des parkings payants : 1 € / heure

## Cours de mise à niveau permis de conduire camion

La MAISON BILLA organise des cours de mise à niveau du permis de conduire camion.  
Prochaine date : le samedi 28/09/2019 : Temps de conduite et de repos.  
Adresse : Ronchamps 74 à Vecmont (Entrepôt Billa Gaz)  
Informations et inscriptions : Fourie sprl au 081/71.74.01 ou Billa Gaz au 084/41.15.14.

# li terroir .be

**2 choix faciles**  
pour vos achats de **produits locaux** au quotidien

**1- LE MARCHÉ (couvert) DES PRODUCTEURS LOCAUX**

➤ **TOUTS LES VENDREDIS DE 16H À 19H à Melreux (Hotton) salle du TTC**

➤ Bar - Ambiance conviviale

➤ Dégustations de produits locaux

**2- COMMANDE PAR INTERNET sur [litterroir.be](http://litterroir.be) (avant mardi minuit)**

➤ Réception gratuite:  
- LE VENDREDI dès 17h30 au Marché des Producteurs.  
- LE SAMEDI matin en points relais.

➤ Livraison à domicile:  
- LE SAMEDI matin.

Renseignements:  
**0472 381 972**  
**info@litterroir.be**

## Titres - Services

1 heure = 1 titre

Assez des travaux ménagers ?  
Nous les faisons pour vous !

Le coup de main malin !

Votre aide ménagère à domicile

Entretien
Repas
Repassage
Course
Couture
Lavage vitres
Lessive

Tél. 0497 49 62 94

Avenue de la Toison d'Or, 17 - 6900 MARCHÉ  
E-mail : [marche@domestic-services.be](mailto:marche@domestic-services.be)





## Se baigner en toute sécurité !

### Avant la baignade en piscine privée

- Investissez dans la sécurité en équipant votre piscine d'une clôture, d'une alarme et d'une couverture en dur ou d'un volet roulant
- La clôture doit faire au moins 1,20 m, ne pas offrir de prise pour grimper dessus et avoir une porte sécurisée
- Sensibiliser l'enfant à l'eau et aux dangers qu'elle représente : un enfant peut se noyer dans 20 centimètres d'eau
- Lui interdire de s'approcher de la piscine sans la surveillance d'un adulte
- Entretien le sol, souvent glissant, autour de la piscine pour prévenir les chutes.
- Garder à portée de la piscine une perche ou une bouée, ainsi que son téléphone portable en cas de noyade



### Pendant la baignade

- Équipez votre enfant de brassards ou d'un maillot de bain à flotteurs adaptés à sa taille
  - Accompagner les plus jeunes
  - Désigner un adulte surveillant lorsque plusieurs adultes sont présents pour éviter l'absence de vigilance
  - Si le jeune enfant porte des brassards dans la piscine, lui apprendre à les garder même lorsqu'il s'amuse autour du bassin



### Après la baignade

- Enlever les jouets flottant à la surface de l'eau (bouée, perche...) pour ne pas attirer l'enfant
- Ne jamais oublier de remettre en place le dispositif de sécurité
- En cas de piscine « hors sol », toujours enlever l'échelle pour empêcher l'enfant d'y avoir accès
- Bien entretenir l'eau de la piscine et ranger les produits d'entretien dans un lieu sécurisé hors de portée de l'enfant et à l'abri du soleil

www.zslux.be

## Menu Caprice d'été

Fraicheur de Filets de Sardines Marinés au Yuzu

Déclinaison de Tomates Bio

Ou

Foie Gras Poché au Vin Rouge à Basse Température (Sup 5.95 €)

Confit d'Oignons



Tartefine de Rouget aux Légumes d'Été, Pesto Maison



Granité GT dosé Façon CC



Springue de Cochon Bio de Cens en Croute d'Herbes

Jus de Viande au Pain d'Épices, Polenta aux Aromes de Truffe

Ou

Filet de Courbine Poêlé, Poivrons Confits Patiemment

Mousseline de Pommes de Terre Gourmande



Crumble à la Rhubarbe et Sorbet aux Fraises

39,95 € (57,95 € vins compris)



Rue de Beausaint, 6  
6980 La Roche  
© 084/41 11 38  
info@hotelmidi.be  
www.hotelmidi.be



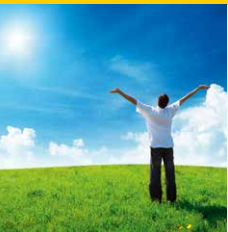
# FIDUCIAIRE DE L'OURTHE

WWW.FDLO.BE 084 41 30 87

LA ROCHE - TENNEVILLE - DURBUY

COMPTABILITÉ | FISCALITÉ | GESTION





# SANTÉ



Plus d'infos sur [www.laroche.be](http://www.laroche.be) - Onglet « Vie communale / Santé »

## Médecins

Centre médical des Evêts - [www.cm-evets.com](http://www.cm-evets.com) - Rue de Harzé, 3 – 6980 La Roche - **084/41.24.31.**

**Dr Jean-Marc LEGNIERE**

**Dr Maud BENIT - 0475/72.00.37**



Reçoivent également leurs patients dans le Centre médical des Evêts :

- Mme Stéphanie LEONARD, psychologue-thérapeute indépendante, le mercredi après-midi (0494/05.47.17 ou [leonardsteph@outlook.com](mailto:leonardsteph@outlook.com)).
- Mme Clara LAMOTTE, psychologue-thérapeute indépendante, le mardi après-midi (0497/18.54.22).
- Mme Emilie MEYER, diététicienne indépendante spécialisée en diététique sportive (0497/30.20.03).

**Dr Jean-Louis MINSIER - Rue du Nulay, 3 – 6980 La Roche - 084/41.11.06 - 0495/18.37.35.**

**Dr Roger PETIT - Rue Rompré, 8 – 6980 La Roche - 084/41.21.00.**

Jusqu'au 30 septembre 2019, le Docteur PETIT aura un assistant, le **Dr Charles DUMAS.**

## GARDES

Pour joindre un médecin de garde :

- les week-ends (du vendredi 18h au lundi 8h) ;
- les jours fériés ;
- les jours de la semaine de 18h à 8h le lendemain ;

il vous suffit de prendre contact avec le n° **1733** et un rendez-vous vous sera donné au poste de garde le plus proche (ou selon votre choix), c'est-à-dire :

- au PMG de Bastogne (Chaussée d'Houffalize, 1 bis à 6600 Bastogne - A côté de l'hôpital)
- au PMG de Marche (Avenue de France, 6 à Marche - Le long du boulevard urbain, dans l'ancien bâtiment des Mutualités chrétiennes).

Il est également possible de prendre rendez-vous pour le jour même sur le site [www.1733.be](http://www.1733.be)  
La pharmacie de garde la plus proche du poste médical de garde vous sera renseignée.

## Pharmacies

### Pharmacie DEFOY (084/41.11.58)

Place du Marché, 6 – 6980 La Roche

Heures d'ouverture :

Du lundi au **samedi** : 9h-12h30 et 14h-18h30

### Pharmacie de La Roche (084/41.11.81)

Rue de l'Eglise, 12 – 6980 La Roche

Heures d'ouverture :

Du lundi au vendredi : 9h-12h30 et 14h-18h30

**Fermé le samedi**

**La pharmacie de La Roche (anciennement EPC) sera fermée du lundi 22 juillet au samedi 3 août inclus. La pharmacie Defoy se tiendra à votre disposition durant cette période .**

## GARDES (de 18h30 à 9h le lendemain) :

Les pharmacies de La Roche font partie du rôle de garde de la région de Marche.

Pour connaître la pharmacie de garde la plus proche, 3 possibilités s'offrent à vous :

- téléphoner au 0903/99.000 [1,50 €/min]
- consulter le site <http://www.pharmacie.be>
- vous rendre à votre pharmacie habituelle où un affichage en façade vous renseignera.

## Collectes de sang – Croix-Rouge

Les prochaines collectes de sang organisées par la Croix-Rouge sur notre commune auront lieu à la salle du CPAS, rue de Beausaint, 2 à La Roche **le jeudi 29 août de 15h à 19h30 et le**

**vendredi 30 août de 15h30 à 19h.**

Renseignements : 084/36.66.16.



## Cabinets de kinésithérapie

- Anne Smolders - Rue du Chalet, 18 à La Roche - 084/41.18.04 ou 0495/32.15.77.
- Françoise Lambert - Corniche de Deister, 21 à La Roche - 084/41.15.17 ou 0475/83.05.90.
- Marc Paulus - Herlinval, 91 à Ortho - 084/43.30.50 ou 0496/52.03.19.
- Delphine Dieudonné - Herlinval, 91 à Ortho - 084/43.30.50 ou 0478/38.84.83.
- Sylvain Demelenne - Herlinval, 91 à Ortho - 084/43.30.50 ou 0494/61.01.44.
- Sabrina Doyenard - Centre médical des Evêts - rue de Harzé, 3 à La Roche - 0479/68.39.09.
- Lisa Berte - Avenue de Villez, 69A à La Roche - 0499/34.84.76

## Cabinet d'ostéopathie

Christelle LINCHET (ostéopathe D.O.) - Rue Clérué, 41 à La Roche - 0496/99.58.66.

## Aide et soins à domicile – Croix jaune et blanche

Renseignements : 084/32.03.10. (24 h/24, 7 jours/7).

## O.N.E.

- Le car de l'ONE circule sur la commune le **2<sup>ème</sup> lundi du mois** selon l'horaire suivant :

9h00 : Halleux (église)	9h30 : Ronchampay	10h30 : Ortho (bulles à verre route La Roche)
11h50 : Buisson (église)	12h50 : La Roche (piscine)	14h15 : Samrée (église)
14h45 : Bérismenil (église)		

**Attention : les visites au car se font uniquement sur rdv** (0499/57.26.38 - Nathalie THEATRE).

- Une permanence de l'ONE a lieu le 4<sup>ème</sup> mercredi de chaque mois, de 9h30 à 11h30, au Home Jamotte.

Renseignements : Nathalie THEATRE (0499/57.26.38).

## Besoin d'un infirmier indépendant à domicile ?

Contactez :	Amélie LUCAS : 0474/44.72.98	Caroline NUTTENS : 0496/74.41.71
	Anaïs BOULANGE et Véronique LEFEBVRE : 0496/42.85.06	
	Martine LAMBERT et Guilaine HOUBA : 0495/58.17.57	

# *Votre centre « Envie d'Etre », Le plaisir et la beauté, vous propose :*

*Soin visage personnalisé (Matis - Art déco),  
Modelage d'ongles en gel, Pose de vernis semi-permanent,  
Pédicure médicale, Extensions de cils, Microblading, Epilations,  
Massages, Lash botox, Maquillage pour vos événements.*

### ***Bourivain Virginie***

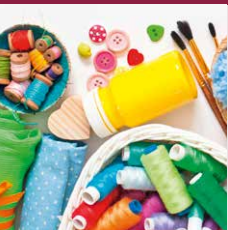
*Rue de la Gare, 1  
6980 La Roche  
084/41.19.04.*

### ***Horaires d'ouverture du centre***

*Lundi : 09h-16h  
Mardi : 9h-21h  
Mercredi, jeudi, vendredi : 09h-18h  
Samedi : 09h-14h*

LES EXTENSIONS  
**DE CILS**





# LOISIRS



Plus d'infos sur [www.laroche.be](http://www.laroche.be) - Onglet «Culture et Loisirs»

## Broderie

Nous nous rencontrons à l'école communale de Vecmont tous les 15 jours (le lundi).  
Pour nous rejoindre, il suffit de prendre contact avec Françoise BATTEUX au 084/41.18.27.

## Atelier Pause couture

Envie de vous lancer dans la couture? Débutante ou confirmée, rejoignez-nous le dernier jeudi de chaque mois de 19h à 22h et le dernier samedi de chaque mois de 9h à 12h à l'Institut St Joseph.  
Renseignements : Malorie Jacques ([maloriejacques@hotmail.com](mailto:maloriejacques@hotmail.com) 0496/18.01.11) ou Julie Sprung ([sprungjulie@gmail.com](mailto:sprungjulie@gmail.com) 0498/35.35.88). Retrouvez-nous aussi sur FB.

## Chorale « Larochante »

Envie de chanter ? Venez donc nous rejoindre pour un essai lors de l'une de nos répétitions. N'ayez aucune crainte, nous sommes des amateurs ; notre plaisir est de chanter ensemble, tous les lundis, sous la direction de notre sympathique et compétente directrice de chorale, Bernadetta ARTYM.  
Renseignements : 084/41.14.44 ou auprès d'un des choristes.

## Chorale intergénérationnelle de P. Schevers

Venez chanter avec nous **tous les deuxièmes mercredis du mois à 19h30 dans la salle de classe de Pierre SCHEVERS à l'Athénée Royal à La Roche** pour découvrir ou redécouvrir la variété d'hier et d'aujourd'hui, dans la détente et la bonne humeur.  
Renseignements : Berthe CABAY : 084/41.12.50 ou Véronique ANNET : 084/43.31.56 - 0494/72.74.38.

## Cours d'anglais et de néerlandais

Besoin d'améliorer vos connaissances en anglais ou en néerlandais ? Envie de vous remettre à la pratique des langues ? Je peux vous y aider. Contactez Christiane Saint-Remi pour des cours particuliers ou des tables de conversation (084/41 19 47 - 0474/64 68 62).

## Aide pratique individuelle en langues :

### AIDE EN ANGLAIS ET EN NEERLANDAIS A TOUS NIVEAUX - SELON LES SOUHAITS PERSONNELS

Cours de conversation conviviaux / Traductions / Aide aux élèves du secondaire et aux étudiants –  
PREPARATION AUX EXAMENS DE PASSAGE - à l'oral et à l'écrit : soit dans un local tranquille à La Roche, soit à domicile - Horaires à convenir - Tarif raisonnable - Plusieurs références disponibles.

AIDE EN FRANCAIS :

EENVOUDIGE FRANSE CONVERSATIE - NAAR GEMAK BIJ U AAN HUIS  
ONTSPANNEN TAALKENNIS VOOR NEDERLANDSTALIGEN.

**Rens.:** Martin RIETMAN – Avenue de Villez, 10 – 6980 La Roche - ☎ : 084/40.25.71 (jusqu'à 21h30).

**BILLA GAZ PELLETS**

## JE M'EMBRASE AVEC BILLA GAZ

- Gaz bouteilles Butane ou Propane
- Gaz Vrac LIVRAISON À DOMICILE
- Citernes aériennes ou enterrées
- Pellets

Faites votre stock de pellets

**084 41 15 14**

Ronchamps 41 - La Roche-en-Ardenne

## PREVOT MARC

**ENTREPRISE DE MACONNERIE ET TOUS AUTRES TRAVAUX**

Pour tous vos travaux, petits ou grands et de toute nature.  
Spécialité : pose de moellons et réparations.

GSM : 0491/52.26.16.  
[prevotmarc611@outlook.com](mailto:prevotmarc611@outlook.com)

Rue des Frères Germay 4  
6960 Dochamps





**Vive les vacances !**

## Le Restaurant l'Apéro

vous présente son menu  
du mois d'août

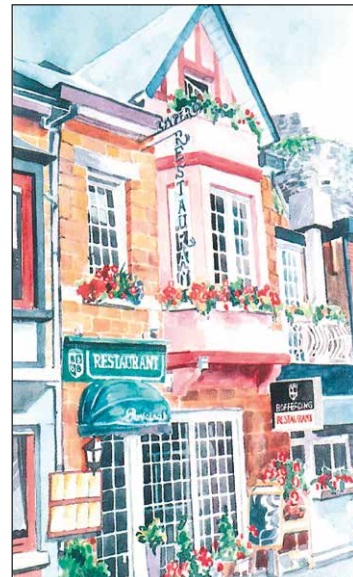
Les escargots  
Ou le saumon fumé



La truite ardennaise  
Ou l'entrecôte



Crème brûlée maison à la lavande



# Bon appétit ... bien sûr !

29 €

Restaurant L'Apéro - 5, rue Clérie - 6980 La Roche-en-Ardenne

084/41 18 31 - 0495/48 08 88 (Réservations souhaitées)



## Besoin de mazout ?

**Livraisons  
7 jours/7  
weekends  
jours fériés**

à partir de 200 litres  
cash / Bancontact

**084 41 21 10  
0495 13 13 77**

**SHOP  
STATION ESSENCE  
Ouvert tous les  
jours de 8h à 22h !**



CRICUT.COM



## PIZZERIA MEZZOGIORNO

Chers clients,  
la pizzeria **MEZZOGIORNO**  
vous propose ses pizzas  
et plats à emporter

**Pizza à domicile  
MEZZOGIORNO c'est facile !**

1, Place du Bronze  
6980 La Roche-en-Ardenne  
☎ **084/41 18 26**




## BASTIN

FABIAN

**0496 84 54 07**

AMÉNAGEMENTS EXTÉRIEURS - TERRASSEMENTS  
CONSTRUCTIONS - ÉGOUTTAGES

WWW.FABIAN-BASTIN.BE

PETIT-HALLEUX, 116  
6986 HALLEUX



# SPORTS



Plus d'infos sur [www.laroche.be](http://www.laroche.be) - Onglet «Culture et Loisirs / Sports & activités»

## Football

- **R.O.C. ROCHOIS** : renseignements : REINERS Daniel : 0497/153.709.  
Le ROC Rochois recherche des joueurs pour compléter ses équipes de jeunes.
- **ROYAL ORTHO SPORT** : renseignements : BRANDELEER J-M. : 084/43.35.09 ou 0498/38.63.91.
- **U.S. VECMONT** : renseignements : FORGEUR Victor : 084/41.18.88.
- **R.U.S. BERISMENIL** : renseignements : PREVOT Jean-Marie : 0496/255.126.

## Volley-ball (VC Rochois)

Renseignements : VINCENT Jean : 084/41.27.42. (après 18h)

## Mini foot (Squadra Mezzo)

Renseignements : CAPRASSE Nicolas : 0495/48.08.57.

## Cours de danse à La Roche

Asbl Feel' Ink Dance vous propose au hall sportif de l'Athénée à La Roche :

- Lundi : 16h30-17h30 : éveil à la danse / 17h30-18h30 : néo-classique 1  
18h30-19h30 : funky-jazz 7-10ans / 19h30-20h30 : funky-jazz adulte
- Mercredi : 13h-14h : funky-jazz 10-13ans
- Vendredi : 17h00-18h00 : funky-jazz ado / 18h00-19h00 : néo-classique 2

Equipe : Baudesson Aurore, Lardinois Aurore, Perin Florence et Schevers Coraline

Renseignements : 0497/93.67.74 et 0499/61.83.80.

## Badminton

Un sport pour tous ... hommes, dames, jeunots, jeunettes ! (vraiment pour tous quoi !).

Venez chaque samedi matin, de 9h45 à 12h, au hall omnisports de l'Athénée de La Roche.

Mais aussi le mardi, de 17h15 à 19h. Les volants sont fournis et quelques raquettes sont disponibles.

Renseignements : JANTY R. (084/41.18.03), LARUE L. (0492/93.19.17), VANDEN BORRE R. (084/47.73.70)

## Club de kayak

Royal Brussels Kayak Club - Quartier Lohan, 9 - Renseignements : Rémi Bilger : 0475/90.64.25.

## Ping-pong

A la salle "Li Mahonette" à Beusaint - Renseign. : Richard SPRUNG : 084/41.20.14 ou 0495/45.21.87.

## Les Joyeuses Guibolles



Course à pied	RV parking rue des Tanneries La Roche	
Débutants (Dominique - 0496/20.41.69)	Lundi 19h00	Jeudi 19h00
Réguliers (Henri - 0476/64.47.15)		
Confirmés (Francis - 0499/22.80.01)		

Renseignements : Patrick LARUE : 0473/46.85.91

## VELO - Haussire Vélo Club (HVC) - Club Cyclotouriste accessible à tous.



Rendez-vous tous les dimanches et jours fériés à 09h00.

Départ et retour à La Roche, Place du Bronze, pour une sortie groupée de +/- 3 heures.

Renseignements : haussireveloclub@gmail.com ou Yves WALLENS : 0477/191 068.

## Piscine C. l'Ozen

Située à Samrée, 81, la piscine C. l'Ozen propose : cours de natation, bébés nageurs, séances bébé-parent(s), aquagym, locations privées, relaxation, kiné.

Renseignements : Hélène : 0495/40.66.06 - piscineclozen@gmail.com





## **UNE FOULE D'ACTIVITES AU COMPLEXE SPORTIF DE LA ROCHE ...**

**Toutes les infos sur**

**<http://complexe-sportif-la-roche-en-ardenne.be>**

### **Piscine**

- **Horaires d'été (du lundi 1<sup>er</sup> juillet au samedi 31 août inclus) :**

Ouverture tous les jours de 13h à 19h **sauf les dimanches et le 15 août.**

**Notre module sera installé  
pour les vacances d'été.  
Jeunes ou moins jeunes,  
n'hésitez pas à venir escalader  
notre module qui  
fait le bonheur de tous !**



- **Club de natation et de sauvetage « Li p'tit Bagneux » (Rens. : Marc Courtois : 0494/54.95.51)**

Mardi et vendredi, de 18h30 à 19h30, et le groupe compétition : mardi et vendredi, de 17h à 18h30.  
Cours pour les adultes, les mardis et vendredis, de 17h à 18h30.

- **Cours pour bébés nageurs et enfants de moins de 5 ans (Rens. : Delphine Courtois : 0495/99.05.63)**

- bébés nageurs accompagnés de leur maman : les mardis de 17h30 à 18h ;
- enfants de 2 à 5 ans : les mardis de 17h à 17h30 et de 18h à 18h30 : enfants déjà accoutumés.

- **Renseignements concernant la piscine** : 084/41.17.18 ou Claire Renard 0493/52.40.35.

- **Renseignements concernant la location de la salle ou de vaisselle** : Philippe Poncelet : 0476/50.52.28.

### **Plongée**

Tous les mercredis, de 20h à 22h - Renseignements : Michel DANLOY : 084/47.80.16.

### **Aqua-gym**

Tous les jeudis, de 19h à 20h, pour le cours débutant et, de 20h à 21h, pour le cours moyen, au Complexe sportif de La Roche. Renseignements : 084/41.23.83 ou 0493/67.36.19.

### **Step fitness + abdos-fessiers**

- STEP : le lundi (de 19h30 à 20h30) et le mercredi (de 20h à 21h) au Complexe sportif de La Roche
- ABDOS - FESSIERS : le mercredi, de 19h à 20h, au Complexe sportif de La Roche.

Renseignements : 084/41.23.83 ou 0493/67.36.19.

### **Cours de danse country / line dance**

Tous les jeudis, à 19h, au Complexe sportif de La Roche. Dans une ambiance conviviale, avec ou sans partenaire, venez découvrir avec nous la danse country / line dance. Cours spécial pour débutants.  
Renseignements : 0495/77.43.65 ou 0472/54.47.22.

### **Cours de psychomotricité**

Tous les mercredis au Complexe sportif, dès 13h45, pour enfants dès l'âge de 2,5 ans.  
Renseignements : Delphine COURTOIS : 084/41.17.18. ou 0495/99.05.63.

### **Tennis**

Activités organisées sur les courts situés à proximité directe du complexe sportif :

- interclubs : jeunes, adultes [dames et messieurs] d'avril à juin ;
- tournoi de simples et de doubles durant la dernière semaine complète de juillet ;
- cours collectifs ; stages en juillet et août.

Location : 10 €/heure pour 1 court - Réservation : à la piscine au 084/41.17.18.

Renseignements : Willy BONJEAN : 084/41.24.07 - 0498/10.14.23.

## Salle de Fitness au Complexe sportif

- **Horaires :** - Du lundi au vendredi : de 9h30 à 12h et de 16h30 à 21h.  
- Le samedi : de 9h30 à 12h.
- **Tarifs :** - La séance : 6 € (NB : première séance d'essai gratuite)  
- Carte familiale de 10 séances 40 € (valable 3 mois)  
- Carte familiale de 20 séances 70 € (valable 6 mois)
- **Abonnements (avec accès à la piscine pendant les heures d'ouverture au public) :**
  - 1 mois 40 € (35 € pour les -18ans)
  - 3 mois 100 € (90 € pour les -18ans)
  - 8 mois 200 € (175 € pour les -18ans)

Fermé le dimanche  
et jours fériés



**PROMO : 12 mois pour 240 €  
(220 € pour les moins de 18 ans)**

Un programme d'entraînement peut vous être fourni dès lors que vous avez souscrit à une carte familiale ou un abonnement. Pour ce, adressez-vous au coach sur place, afin qu'il puisse élaborer celui-ci en fonction de vos moyens et disponibilités. Vous conviendrez ensuite d'un rendez-vous lors duquel vous apprendrez les différents mouvements et spécificités du programme.

- **Renseignements :** 084/41.17.18 ou Claire RENARD 0493/52.40.35 ou Philippe PONCELET 0476/50.52.28.

## Cours de yoga et relaxation

Tous les mardis, à 19h, au Complexe sportif de La Roche. Les cours se donnent en groupe, dans une tenue décontractée, et se terminent par une relaxation en musique. Possibilité de prendre le cours en marche. Renseignements : Jeannine GERADIN (GSM : 0499/13.01.50).

**Dimanche 11 août 2019**  
**Marche Adeps Samrée**  
(La Roche-en-Ardenne)

5, 10, 15 ou 20 Km

POINT VERT

Parcours en forêt – Plateau de la Baraque de Fraiture  
Calme et quiétude assurés. Bar & Petite restauration

Départ: Chalet du Ski : 50.213639 , 5.639268 Inscription: 08h-18h  
Info SI HGO: 0496 03 45 07 – toussaint\_francis@yahoo.fr



*Salon de Coiffure*  
HOMMES / DAMES / ENFANTS

*Laurence Guissard*

Rue du Châlet 15  
6980 La Roche-en-Ardenne

Ouvert du mercredi au samedi sur rendez-vous

Salon: 084 41 16 57  
Privé: 084 43 32 38  
Gsm: 0497 48 16 57

*Emilie Josse*

0477 71 26 63



*C'est au Poil*  
salon de toilette



Rue du Château 5  
6971 Champlon  
www.c-au-poil.be  
emilie@c-au-poil.be





Le Famenne-Ardenne  
le challenge convivial!

ORGANISATION US VECMONT

# VECMONT

## JOGGING DES LURCETTES

### SAMEDI 3 Août

Départ : Terrain de football

7 km <sub>3€</sub>      12 km <sub>5€</sub>

Nouveau: Course de 4 Km <sub>2€</sub>

DEPART DES COURSES à 18H  
petite restauration

Contact: V. Forgeur 0496/ 57 32 55











Marc **Evrard**  
multitravaux

- Intérieur
- Extérieur
- Tapissage
- Peinture
- Plafonnage
- Carrelage
- Terrasses
- ...

0472 64 45 57

### DEMENAGEMENTS PAQUAY



- ✓ Déménagements nationaux et internationaux
- ✓ Service de qualité assuré
- ✓ Devis gratuit

Samrée 2A – 6982 La Roche  
GSM : 0495/28.09.90

## 2ème Edition

### VENDREDI 30 AOUT 2019

#### La Roche en Ardenne

Infos sportives :  
Claude Carré 0495 42 19 20      www.rbkchallenge.be

Départ 19h30  
21km  
720m D+

# OUFFITRAIL

Inscription gratuite



## 26<sup>e</sup> RBKC Challenge

### SAMEDI 31 AOUT 2019

#### La Roche en Ardenne

Infos sportives : Claude Carré 0495 42 19 20      Inscriptions : www.rbkchallenge.be

30 Août 2019  
19h30  
OUFFITRAIL  
21km / 720m D+

# RAID TROPHY

6 km kayak  
9 km course  
36 km VTT  
par équipes de 2-3 personnes







# Mémorial Van Damme



06.09.2019

## Places gratuites pour vos jeunes !



Le vendredi 6 septembre prochain se déroulera, au Stade Roi Baudouin à Bruxelles, le 43<sup>ème</sup> Mémorial Ivo Van Damme.

La Commune de La Roche-en-Ardenne dispose de 18 places gratuites. Elles sont destinées à des jeunes âgés de 12 à 16 ans, domiciliés dans la commune.

Un transport gratuit est organisé au départ de La Roche en collaboration avec la Commune de Rendeux.

Les plus réactifs seront servis !



Charles RACOT,  
Echevin.

**Inscriptions : UNIQUEMENT par téléphone au 0493/52.40.35 (Claire RENARD).**

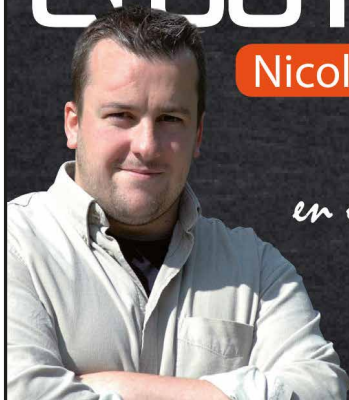
## CTOUT.COM

Nicolas Dalaidenne

*Votre expert  
en communication*



www.c2com.be  
+32 (0)497 06 12 03  
nicolas@c2com.be



JÉRÉMY DELAVAL



Tél: 0499 / 87.08.81  
+32(0)84 / 43.33.88

## JD CARS

[jdcars@outlook.be](mailto:jdcars@outlook.be) CARROSSERIE

Ortho, 38 B-6980 La Roche en Ardenne - TVA: 0 665 950 728

## CERTIFICATION P.E.B.



La *Performance Énergétique* de votre *Bâtiment* est obligatoire lors de la vente ou la location de votre maison, appartement, villa ou et même lors de location temporaire de gîte de vacances , ...



### Yves MOREAU

Certificateur agréé par la Région Wallonne n° P2-01598

0475 / 25.73.55 & 0478 / 73 81 97 (préférè) [AARscl@skynet.be](mailto:AARscl@skynet.be)

Prix du certificat en cas de chauffage collectif 99 €

Appartement 169 €    Maison 199 €    150 € par gîtes    (remise par quantité)





**Vincent JORIS**

Samrée, 83D  
6982 LA ROCHE  
GSM: 0497/17.89.76  
www.v-n-j.be

TVA: BE 878.987.472

## TOITURE & MENUISERIE

Charpente - Ossature bois

Couverture - Zinguerie

Menuiserie intérieure  
et extérieure

Chassis Bois-PVC-Alu

Manutention avec camion grue

Nacelle - Treuil (25 mètres)

S O F A G R I

## BRICO - GARDEN CENTER

- Tout pour le bricolage et le jardinage
- Matériel Hitachi
- Nettoyeurs Karcher
- Peintures Levis
- Vêtements et chaussures de travail, de loisirs, de pluie

*Pour nos futurs agriculteurs :*  
Tracteurs à pédales, miniatures + accessoires

6983 ORTHO • ☎ **084/43 31 28**



**Nicolas JORIS**

- Tous travaux de terrassement
- Aménagements
- Empierrement
- Egouttage
- Stations d'épuration agréées
- Vente tous produits de carrière

78, Samrée - 6982 LA ROCHE  
GSM : 0494/23 99 22  
Fax : 084/44 45 08



Carrières de Grès Réunies



route de Cielle - B-6980 LA ROCHE  
☎ : +32 (0)84 41 20 32 - 📠 : +32 (0)84 41 20 40  
✉ : [info@cgrsa.be](mailto:info@cgrsa.be)



Châssis en bois et passif.  
Raboterie, bardages, terrasses etc...  
Nous privilégions le bois local.

Découvrez nos promotions et conseils sur :

[www.menuiserie-benoit-sibret.be](http://www.menuiserie-benoit-sibret.be) - Tél.: 084/43.31.99

## Chez Myriam

Accueillante  
Autonome

Agréée one



Ortho 31

084/433283  
0474/580258

## ENTREPRISE DE CONSTRUCTION MANANDISE



Maçonnerie en pierre - Charpente - Rénovation - Bardage

Tél : 084/36.85.49

GSM : 0479/40.65.56

Mierchamps,10a 6980 La Roche



# ENFANCE ET JEUNESSE



Plus d'infos sur [www.laroche.be](http://www.laroche.be) - Onglet «Vie communale / ATL»

## Accueil Temps Libre (A.T.L.)



L'Accueil Temps Libre regroupe toutes les activités organisées (créatives, culturelles, sportives, stages de vacances, ...) avant et après l'école, le mercredi après-midi (mercredi endiablé) et pendant les journées pédagogiques.

L'ATL concerne les enfants âgés de 2,5 à 12 ans.

Le service ATL est situé à l'Administration communale, Place du Marché 1 à La Roche, au 2<sup>ème</sup> étage (bureau du secrétariat).

Pour tous renseignements et inscriptions : Isabelle LONCIN (coordinatrice ATL)

Tél : 0490/64.48.86 ou 084/24.40.35.

E-mail : [isabelle.loncin@la-roche-en-ardenne.be](mailto:isabelle.loncin@la-roche-en-ardenne.be)



**modification : les mercredis endiablés auront lieu à l'Institut St-Joseph à partir de septembre.**

## La Plaine de La Roche-en-Ardenne



Pour suivre les actualités et le programme au jour le jour durant les vacances, n'hésitez pas à vous rendre sur notre **page Facebook** : **La Plaine de La Roche-en-Ardenne**

## La Pause Parents

La Pause Parents, c'est un lieu pour s'informer, échanger, rencontrer, partager, prendre du temps avec son enfant ou faire une pause avec le quotidien. Des ateliers à thème sont organisés le 4<sup>ème</sup> mercredi de chaque mois. Vous pouvez également venir passer un moment avec votre enfant sans pour autant participer à l'atelier du jour.

Le programme détaillé est disponible sur la page Facebook - La "Pause Parents" de La Roche

Renseignements : Isabelle LONCIN - Coordinatrice - Tél : 0490/64.48.86 ou 084/24.40.35.

## Le Pavillon des P'tits Soleils

En recherche d'une place d'accueil pour votre enfant ? Pensez au service des P'tits Soleils :

- Service agréé ONE
- Accueil des enfants de 0 à 3 ans dans un cadre chaleureux, petite collectivité
- Professionnel(le)s encadré(e)s par le service
- Formation continue des accueillant(e)s
- Accueil de qualité dans des locaux équipés
- Espaces extérieurs disponibles et exploités
- Projet pédagogique en photos
- Tarif journalier selon les barèmes ONE (proportionnel aux revenus)

Contactez-nous pour toutes informations (places disponibles, barèmes, etc.) au 080/64 38 14 ou par mail ([ptits.soleils@skynet.be](mailto:ptits.soleils@skynet.be)).



## La Bambinerie

La Bambinerie accueille tous les enfants de 0 à 6 ans, de 7 à 18h30, du lundi au vendredi, sauf jours fériés (également TOUT L'ETE). Psychomotricité, créativité, espace vert, ...

Parking aisé face au hall des sports de l'Athénée. Agréée par l'O.N.E. Déduction fiscale possible.

Renseignements : Rue des Evêts, 2 – 6980 LA ROCHE – 084/41.25.40.

## Besoin d'un(e) baby-sitter ?

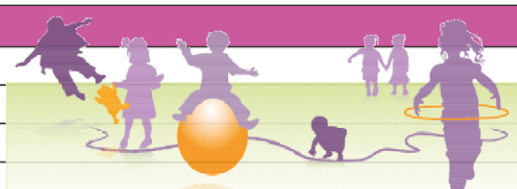
Vous recherchez un(e) baby-sitter adéquat(e) pour vos enfants près de chez vous ? Jetez un œil à Babysits, la plateforme en ligne mettant en relation les baby-sitters et les parents.

Renseignements : [fr.babysits.be](http://fr.babysits.be)



## Stages de l'asbl "Le complexe sportif" durant les grandes vacances

STAGE PSYCHOMOTRICITÉ	
Dates	Du 19 au 23 août
Réf du stage	PM2
Clôture inscriptions	16 août
Age	De 3 à 6 ans
Programme	<u>Matin</u> : Psychomotricité <u>Après-midi</u> : Activités artistiques, culinaires, éveil des 5 sens, découverte nature, jeux, excursion à la mer...
Animateur	Delphine COURTOIS : 0495/99.05.63.
Prix	60€ pour 1 enfant - 110€ pour 2 enfants



Horaires : De 9h à 16h. Pause de 12h à 13h pour le repas tartines.

Remarques : - N'oubliez pas de mentionner sur le bulletin de versement :

1. Nom, prénom, date de naissance des participants + la référence du stage
2. N° de compte : BE31.0680.6602.1055 - BIC : GKCCBEBB.

- **C'est le bulletin de virement qui fait office d'inscription.**

Renseignements complémentaires : RENARD Claire : 0493/52.40.35.

## Stages de tennis

Dans le cadre de l'action « Eté sport » en partenariat avec l'A.D.E.P.S., le CT La Roche organise un stage de tennis (initiation et perfectionnement), **du 5 au 9 août.**

Le stage comportera 1 groupe d'initiation pour les **5/8 ans** et 1 groupe de perfectionnement pour les **9/15 ans**.

Le stage est constitué d'un module de 25 heures de cours, à raison de 5h/jour du lundi au vendredi : de 10h à 12h30 et de 13h à 15h30. Une garderie est assurée durant le temps de midi.

Inscription : 40€/stage à verser sur le compte du CT La Roche : BE98.7512.0356.9593.

L'inscription sera prise en compte dès le versement de la somme indiquée ci-dessus.

Personnes de contact : - Bonjean Willy : 084/41.24.07 ou 0498/10.14.23 Représentant le CT La Roche  
- Remacle Olivier : 0497/62.24.90 Moniteur  
- Bonjean Stéphanie : 0471/37.16.61 Monitrice



## Mic-Ados amo

Mic-Ados est un service accessible gratuitement aux jeunes et aux familles. Nous sommes situés à Marche-en-Famenne mais nous nous déplaçons jusque La Roche où un local est mis à notre disposition. Vous pouvez venir chercher une écoute, une aide, un accompagnement dans les questions et/ou difficultés que vous rencontrez au niveau personnel, familial, scolaire, ...

Pour nous contacter : 084/31 19 31 ou 0494/25 53 08 ou info@micados.be.

Vous pouvez aussi venir jusqu'à nos bureaux de Marche (rue des Brasseurs, 21) et, depuis janvier 2017, nous avons une permanence Facebook le mercredi de 13h30 à 15h.

Vous souhaitez plus d'infos sur nos projets, n'hésitez pas à prendre contact avec nous ou à consulter notre site Internet : [www.micados.be](http://www.micados.be)

## Les scouts de La Roche-en-Ardenne

Les scouts de La Roche-en-Ardenne vous invitent à partager l'Aventure !

Nous organisons des activités tout au long de l'année et un grand camp en été.

Nous accueillons les garçons et filles dès l'âge de 8 ans. Les personnes de plus de 16 ans qui voudraient s'essayer à l'animation et l'encadrement d'enfants sont particulièrement les bienvenues.

Infos : [www.scoutslaroche.be](http://www.scoutslaroche.be) - Alysson Defays (0472/05.79.98) - Vanessa Martin (0495/73.96.74)



	ENTREPRISE DE MENUISERIE & TOITURES	CUISINES EQUIPÉES
	<b>A. FRANÇOIS</b>	Rue de la Palette, 10 • 6980 BEAUSAIN Tél.: 084/41 16 15 • Fax: 084/21 10 15



# ENSEIGNEMENT



Plus d'infos sur [www.laroche.be](http://www.laroche.be) - Onglet « Vie communale / Enseignement »

## Nos écoles communales placent l'enfant au centre de leurs préoccupations.



L'enseignement communal rochois est réparti en 3 écoles et 5 implantations (voir ci-dessous).  
Dans chacune de celles-ci :

- un **corps enseignant sérieux, dynamique et compétent** s'occupe du **bien-être de votre (vos) enfant (s)**.
- chaque élève évolue dans un **climat favorable** (familial, chaleureux, basé sur l'affection, la confiance, la sécurité, la valorisation de l'effort, le droit à l'erreur, le respect des rythmes) et dans un **cadre accueillant, chaleureux et sécurisant**.
- des pratiques de classe soucieuses de **conduire chaque élève à la réussite** sont développées : **appel au vécu, matériel adapté, flexibilité du matériel et des pratiques, remédiation, différenciation, ...**
- nous **veillons** à assurer la **cohérence** et la **continuité des apprentissages** et utilisons au maximum **l'évaluation formative** pour faire évoluer l'enfant vers la **maîtrise des socles de compétences**.

De plus,

- Apprentissage du **néerlandais dès la maternelle**.
- **Cours d'informatique**
- Ouverture sur le monde prônée par l'intermédiaire de **classes de dépassement** et d'**excursions** annuelles.
- **Service de garderie** à la demande dans chaque implantation : adhésion au **décret ATL depuis septembre 2013**.
- **Transport scolaire** assuré.

**ALORS FAITES-NOUS CONFIANCE ET CONTACTEZ-NOUS POUR TOUT RENSEIGNEMENT !**

**Ecole communale fondamentale de Beusaint-Vecmont** - Direction : Mr WIESEN Alain - 0472/12.25.85.

Implantation de Beusaint (prim)



084/41.26.28.

Implantation de Beusaint (mat)



084/41.21.61.

Implantation de Vecmont (prim et mat)



084/41.21.57.

**Ecole communale fondamentale de Bérismenil-Samrée**

Direction : Mme MANAND Véronique - 0494/13.74.53

Implantation de Bérismenil  
(mat + P1 à P3)



084/44.40.95.

Implantation de Samrée  
(P4 à P6)



084/44.45.39

**Ecole communale fondamentale d'Ortho**

Direction : Mme DENIS Marie-Christine : 0477/32.81.68.

**Nouveaux locaux ! →**



084/43.32.53.

**Echevin de l'enseignement** : Mr GILLARD Dominique : 0475/85.60.13.



Ecole familiale

Pédagogie de  
qualité

Equipe  
dynamique

Ouverture sur  
le monde

Bien-être



Utilisation  
des outils  
numériques

Potages  
Repas chauds

Classes de  
dépaysement

Garderie

Spectacle

Ecole  
secondaire  
attendant

# ECOLE

## FONDAMENTALE

## LIBRE

## LA ROCHE

Rue de Beusaint 19

6980 La Roche

084/412158

[ecole.libre@skynet.be](mailto:ecole.libre@skynet.be)

Page Facebook

**Direction :**

**Nathalie Michel**

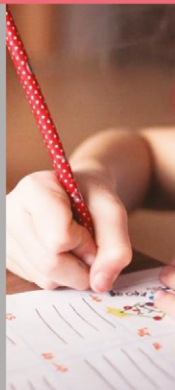
Inscription sur rendez-vous  
jusqu'au 5 juillet et à partir du  
19 août.

Continuité des  
apprentissages à travers  
les cycles

Eveil à la nature, jardiniers  
en herbe

Natation dès la  
3ème maternelle

Eveil au  
néerlandais dès la  
1ère maternelle



Respect des besoins  
et des rythmes de  
chacun

***Prenons le temps  
d'apprendre !***

# ENSEIGNEMENT GÉNÉRAL ET TECHNIQUE DE TRANSITION



INSTITUT  
**Saint-Joseph  
Sacré-Cœur**  
LA ROCHE-EN-ARDENNE



**New!**

## NOUVEAU!

UNE PÉRIODE DE **45** MINUTES  
TOUS LES JOURS POUR TOUS:  
DÉPASSEMENT, REMÉDIATION,  
MÉTHODOLOGIE, ATELIERS DIVERS.

- IMMERSION LINGUISTIQUE EN NÉERLANDAIS
- LATIN
- SCIENCES ECONOMIQUES
- SCIENCES 6H
- MATH 6H - MATH 4H - MATH 2H
- LANGUES MODERNES: ANGLAIS ET NÉERLANDAIS
- BIOTECHNIQUE
- SCIENCES SOCIALES EDUCATIVES

**INSCRIPTIONS**  
JUSQU'AU 5 JUILLET ET À PARTIR DU 16 AOÛT  
DE 10H À 12H30 ET DE 14H À 17H30  
OU SUR RENDEZ-VOUS 0496/18.01.11

D1- route de Beausaint 19 - D2/3- vieille route de Beausaint 22  
6980 LA ROCHE-EN-ARDENNE  
Tél.: 084/41.14.02 - 084/41.13.90  
E-Mail: [secretariat@isjisc.be](mailto:secretariat@isjisc.be) - [www.isj-isc-laroche.be](http://www.isj-isc-laroche.be)



## ***En maternelle : Pédagogie Montessori***

« Aide-moi à faire seul » est une citation de Maria Montessori, fondatrice de cette pédagogie tenant compte du besoin d'indépendance qui anime l'enfant et de sa curiosité naturelle. Utilisant tous ses sens pour apprendre, l'enfant évolue au sein d'un espace stimulant, organisé en ateliers où l'attendent toutes sortes d'objets de couleur, d'objets émettant des sons, de formes et de poids différents.



L'expérimentation (toucher, sentir, goûter, peser, secouer...) est donc essentielle pour l'acquisition de connaissances qui se fait dans l'enthousiasme et la motivation.

## ***Cycle 5-8 : « Ecole du dehors » avec le CRIE de Saint-Hubert***

Une fois par mois, les enfants de maternelle rejoindront les élèves de 1<sup>re</sup> et 2<sup>me</sup> années primaires pour une animation en forêt. Une immersion dans la nature pour le plaisir de tous !

## ***En primaire : Pédagogie différenciée , projets coopératifs, Tableau blanc interactif***

**P1-P2**

Travail par ateliers avec des outils pédagogiques variés + matériel Montessori, la continuité avec la maternelle.

Activités avec le TBI.

Projet « Ecole du dehors » avec les petits.



**P3-P4**

Rencontres intergénérationnelles avec le Home Jamotte.  
Création théâtrale pour Halloween.

Cercle de Lecture (parents et grands-parents invités).

Jardinage (quatre carrés-potagers réalisés par nos jardiniers !).



**P5-P6**

Classe de dépaysement à Gouvry en septembre pour tisser des liens.

Projet coopératif primaire-secondaire + excursions.

Sensibilisation aux questions de l'adolescence avec une médiatrice.



## **Les ateliers d'Échec à l'échec à La Roche !**

Où et quand ? Du 19 août au 30 août 2019 dans les locaux de l'Athénée Royal de La Roche.

Dans quels cours ?

En 6<sup>ème</sup> primaire : Français et Mathématique.

De la 1<sup>ère</sup> à la 6<sup>ème</sup> année : Français, Mathématique, Anglais, Néerlandais, Sciences, Chimie, Physique, Biologie.

Les groupes sont limités à un maximum de dix élèves. !! Pour les élèves de tous les réseaux !!

Pendant dix jours et à raison de 1h¼ par jour et par branche, les élèves ont l'occasion de rencontrer d'autres jeunes qui ont les mêmes difficultés scolaires. La mise en commun de ces difficultés est généralement source de progrès.

Participation? Pour l'ensemble d'une session, 80 € par branche, tout compris.

Inscriptions : Jeunesses Scientifiques de Belgique : [www.jsb.be](http://www.jsb.be) - Tél 02/537 03 25



# Athénée Royal La Roche-Enseignement Secondaire.

Facebook :  
Athénée Royal La Roche-en-Ardenne

## Nos permanences en août :

Du vendredi 16/08 au vendredi 30/08  
de 9h00 à 12h00 et de 13h00 à 16h00.  
Samedi 17/08 et 24/08 de 9h00 à 12h00.

## Un projet pédagogique et des spécificités :

Cours de 100 minutes.

4 périodes d'évaluation.

Sensibilisation à l'esprit d'entreprendre.

Les ateliers du 1<sup>er</sup> degré : robotique, théâtre, mini-foot, danse, dessin, musique,...

Les temps de midi actifs : danse, chorale, théâtre, jeu d'échecs, tables de conversation en espagnol,...

### Un enseignement général :

Un 1<sup>er</sup> degré différencié.

Le 1<sup>er</sup> degré commun :

**Options :** Latin - Economie - Sciences - Cuisine - Bois – Maçonnerie.

**En plus :** Plan individuel d'accompagnement, rattrapages, les ateliers au choix.

Les 2<sup>ème</sup> et 3<sup>ème</sup> degrés :

**Options :** Informatique (7h) - Latin - Economie - Sciences (3h-5h-7h) - Musique - Math (4h-5h-6h) - Langues Modernes.

### Un enseignement technique :

2<sup>ème</sup> et 3<sup>ème</sup> degrés :

**Options :** Hôtellerie, Accueil-tourisme.

### Un enseignement professionnel :

2<sup>ème</sup> et 3<sup>ème</sup> degrés :

**Options :** Services Sociaux - Puériculture - Aide Familiale - Aide soignante - Bois – CPU Maçon - CPU Couvreur/Etancheur.

## Notre internat annexé :

Il accueille vos enfants dès l'âge de six ans jusqu'à la fin de leurs études secondaires.

Il se situe dans un cadre verdoyant, offre des chambres individuelles et prône une ambiance familiale.

Un soin particulier est apporté à l'équilibre alimentaire.

Votre enfant est soutenu dans son parcours scolaire par une étude quotidienne encadrée et par une remédiation immédiate en cas de difficultés.

**Athénée Royal de La Roche**

**Rue des Evêts, 4**

**6980 La Roche**

**084/41.12.62**

**084/37.42.01**





**LE QUAI SON**  
 BAR - TERRASSE - CONCERTS  
*Ouvert tous les jours // [www.lequaison.be](http://www.lequaison.be)*

**Restaurant** ■■■■  
**La Claire Fontaine**



**Vous propose sa 11e marche gourmande**  
**Le dimanche 15 septembre à partir de 10 h**

Réservation : Tél : 084/41.24.70.

[info@clairefontaine.be](mailto:info@clairefontaine.be)

Retrouvez le détail ainsi que le menu :

[www.clairefontaine.be](http://www.clairefontaine.be)

Attention places limitées!

Parcours de +/- 9 km  
 5 arrêts - Apéritif  
 - Entrée  
 - Potage  
 - Grosse pièce  
 - Dessert



Cette année :  
 Mousny  
 Trèfontaine - Cens



**Prix pour la journée :**  
 (boissons comprises)

40 euros/adultes

19 euros de 6 à 13 ans

Gratuit pour les - 6ans

## Votre épicerie à Bastogne

Fruits & Légumes BIO, Bières Belges & Régionales  
 Vins & Spiritueux, Thés & Cafés  
 Produits Locaux : Chocolat, Miel, Foie Gras...  
 Produits Fermiers : Beurre, Yaourts, Fromages...

**A réserver au Pré Vert à Bastogne**

Dépôt d'enlèvement à l'Hostellerie La Claire Fontaine à La Roche

Nous confectionnons également des paniers garnis...  
 Mais aussi de nombreux produits régionaux et belges...

Le  
 Pré Vert

ÉPICERIE FINE

Rue du Sablon 105 à 6600 BASTOGNE  
 061 21 28 48 - [facebook.com/LePreVertBastogne](https://facebook.com/LePreVertBastogne)





Plus d'infos sur [www.laroche.be](http://www.laroche.be) - Onglet «Culture et Loisirs» ainsi que dans l'agenda

## Louis-Marie Renard sur les traces d'Hubert Balthazard

L'affaire a sans doute défrayé la chronique en cette fin de XVIII<sup>ème</sup> siècle. L'assassinat d'un représentant de l'ordre, de l'ordre impérial - nous sommes sous domination autrichienne à l'époque - n'est pas passé inaperçu. Le 25 mai 1793, le corps d'Hubert Balthazard, forestier impérial, est retrouvé dans le Bois saint Jean. Les premières constatations sont sans appel : il ne s'agit pas d'un accident. Le forestier a été abattu. Dans la région, ce crime semble signé. Ce n'est visiblement un secret pour personne : les relations entre Hubert Balthazard et Nicolas Miny sont tendues, très tendues. Miny, c'est un « dur ». Il inspire la crainte. On le sait violent, autant dans ses discours que dans ses actes. Miny, c'est aussi un chef de bande. Une bande qui vole, perpète des méfaits, règle les conflits « à sa façon ».

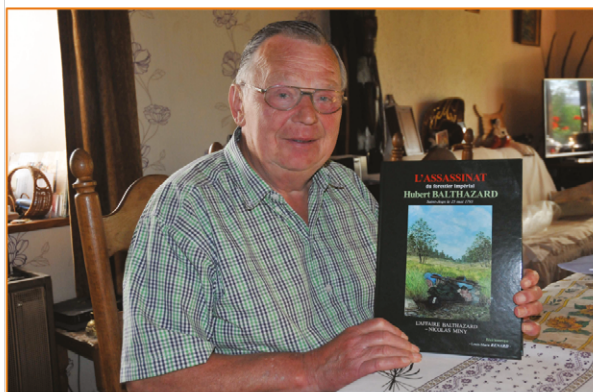
### **Pas de vérité judiciaire**

Rien d'étonnant que Nicolas Miny soit désigné comme le principal suspect. Suspect ne veut pas dire coupable. Les langues ne se délient pas facilement. Dans la région du Bois saint Jean, la réputation de Miny n'est plus à faire. D'aucuns craignent d'éventuelles représailles. Parallèlement, la défense de ce principal suspect joue avec ce manque de preuves. Elle joue la corde sensible. Pour elle, Miny n'est pas un ange, certes. Mais de la rapine au meurtre, meurtre d'un fonctionnaire impérial de surcroît, il y a un pas. Finalement, Miny est incarcéré à La Roche-en-Ardenne. Son jugement est attendu. Il risque gros. Miny ne devra pourtant jamais répondre de ses actes ou se justifier. Et pour cause : un véritable commando le libère de ses geôles. On perd ensuite sa trace. Affaire classée. Un cadavre, pas de coupable, pas de « vérité judiciaire ».

### **Enquête minutieuse**

L'enquête, elle, vient d'être reprise plus de deux siècles après les faits par le Hierchois Louis-Marie Renard. Une enquête sensible

puisque Louis-Marie Renard est un descendant de l'infortuné forestier abattu. Cette proximité généalogique a fait de lui le dépositaire d'un important document sur l'affaire. Ce document, couplé à d'autres, donne un nouveau coup de projecteur sur cette affaire judiciaire. Cette nouvelle enquête vient de déboucher, après 5 ans de recherches, sur l'édition d'un livre. Un livre qui dépasse largement le cadre de l'affaire stricto sensu. Evidemment, cette dernière y tient la part la plus importante mais l'auteur, en exploitant les portes qui s'ouvrent à lui, dresse un large panorama de la vie rurale en haute Ardenne en cette fin de XVIII<sup>ème</sup> siècle. Une période particulière s'il en est, où la révolution française s'exporte, où les bandes de brigands s'organisent, préfiguration des Magonette et Géna qui suivront quelques décennies plus tard. Le généalogiste ne sera pas en reste et trouvera peut-être, dans le patronyme des nombreux témoins, un ascendant où l'autre.



### **Le livre est disponible au prix de 37 € :**

- Chez l'auteur : 084/41.17.21 ou [lmrenard@yahoo.fr](mailto:lmrenard@yahoo.fr)
- A la librairie Le Lithérier à La Roche-en-Ardenne
- Au Centre de Documentation de l'Ourthe Moyenne à Rendeux.

J.-M. Bodelet



## MCFA à La Roche - Tenneville

MCFA à La Roche-Tenneville, une décentralisation de la Maison de la Culture Famenne Ardenne près de chez vous ! Envie de savoir ce qui se passe de culturel près de chez vous ? La volonté de vous investir dans la Culture ? Curieux de connaître les projets citoyens à La Roche et Tenneville ?  
Contact : MCFA La Roche - Tenneville - Eléonore DEFREYNE - Place du Marché, 1 - 6980 La Roche  
Tél. : 0499/75.14.31 - Email : [eleonore.defreyne@marche.be](mailto:eleonore.defreyne@marche.be)

## Lire au fil de l'Ourthe asbl

### Bibliothèque - Ludothèque

La bibliothèque - ludothèque de La Roche, située rue Corumont, 6B, vous propose des romans, des polars, des BD ainsi que plus de 150 jeux pour tous les âges !

Nouvel horaire d'ouverture :

Mardi de 13h à 17h - Mercredi de 14h à 18h - Vendredi de 9h à 12h et de 13h à 17h  
Samedi et dimanche de 10h à 12h.

Contact : Raphaël de Lamotte : 0472/68.09.34 - mail : [bibliothequelaroch@gmail.com](mailto:bibliothequelaroch@gmail.com)  
Facebook : <https://www.facebook.com/bibliolaroche>



### Centre de documentation de l'Ourthe moyenne

Il rassemble et met à votre disposition un grand nombre de documents anciens et contemporains relatifs à la vallée de l'Ourthe. Ouvert le mardi de 13h à 17h ; ouvert le jeudi de 10h à 12h30 et de 13h à 18h30 ; ouvert le premier samedi du mois de 10h à 13h et sur rendez-vous.

Adresse : Moulin de Bardonwez, 2 à 6987 Rendoux.

Rens. : 084/37.86.41. Site : [www.ourthe-documentation.be](http://www.ourthe-documentation.be) - mail : [noelle.willem@belgacom.net](mailto:noelle.willem@belgacom.net)

## Exposition à la "Galerie sous l'église"

Aquarelles et peintures sur soie.

Marie-Jo

Entrée  
libre

« L'Ardenne, ce beau pays qui est le mien »

Du 10 au 18 août, de 14h30 à 18h  
ou visite sur rendez-vous (0496/78.84.76)

Spôte Marie-Jo : Rue de Roupage, 20 à Buisson - 6983 La Roche  
[www.mariejospote.be](http://www.mariejospote.be)

Le Grenier  
aux Fleurs  
Art floral & Décoration

Christine SIMON  
Bérismenil, 88a  
6980 La Roche  
Tél : 0474 08 69 80

Ouvert  
du jeudi au samedi  
de 10h à 18h  
Pour mortuaire : ouvert 7/7



Visitez ma page facebook

## A NE PAS MANQUER

### Concerts de midi "Jeunes Talents"



Dimanche 11/08  
12h00  
Teresa Hernández Sánchez  
& Benoit Lebeau



Dimanche 18/08  
12h00  
Jean-Denis Piette



Dimanche 25/08  
12h00  
Arnaud Hubert

Entrée libre - infos : 0497/33 59 18  
[www.lesorguesdelourthe.be](http://www.lesorguesdelourthe.be)



LA ROCHE- EN-ARDENNE  
DU 27 SEPTEMBRE  
AU 06 OCTOBRE  
2019

LA PASSION  
ENTRE ALIÉNATION  
ET CRÉATION



UN ÉVÉNEMENT  
ARTISTIQUE  
CULTUREL ET  
MUSICAL

FESTIVALBAM.BE  
EXPOS, STREET ART, CONCERTS,  
PHILO, LITTÉRATURE, CINÉMA,  
PERFORMANCES LIVE, ...



RD. RESP. MICHEL COEURE N°6 LE CHATEL 2 / 7000 LA ROCHE-EN-ARDENNE

**BAM !**  
et le trésor caché




6 mois, 6 énigmes

Chaque mois, résous l'énigme que nous te proposons. Toutes ensemble, elles te mèneront à un trésor d'une valeur de 250 euros caché à La Roche-en-Ardenne lors du BAM! Festival

**ADÛT**

« "Atapez m' di l'êwe!" »

Trésor sponsorisé par "Plumes et Terroir" et "Institut by Julie"



**Nous avons besoin de vous !**



Dans le cadre du prochain Festival BAM, nous recherchons (à donner) des **canapés, fauteuils, relax, transats, poufs, petites tables, coussins, tapis,...** pour créer un espace convivial géant pour un évènement culturel extérieur .

Enlèvement dans la semaine de votre appel, s'adresser au 0496/25.16.31 ou 0493/57.90.23.

Grand merci d'avance!

*L'équipe BAM !*

**LIRE DANS LES PARCS 2019**  
Lectures d'histoires pour les enfants (3-10 ans)

- >> La Roche-en-Ardenne Parc Rompré
  - le 14 août de 15h à 16h15
- >> Rendeux Arboretum Robert Lenoir
  - le 28 août de 15h à 16h15

Goûter offert à tous les participants !  
P.S. : en cas de pluie tous à la bibli.

*Lire au fil de l'Ouvrthe*  
Bibliothèque-ludothèque - Rue Corumont, 6a - La Roche  
Centre de documentation - Bardonwez, 2 - Rendeux  
0472/68 09 34 - bibliothequelaroche@gmail.com





Exposition interactive pour les enfants de 0-6 ans



# Couleurs!

11/09 > 26/09/19

Salle du CPAS (Rue de Beausaint, 2)

La Roche



- > INAUGURATION FESTIVE autour d'un goûter  
Mercredi 11/09 à 16h30
- > OUVERTURE AU PUBLIC  
Dimanche 15 et 22/09 de 10h à 18h
- > ATELIER PARENTS-ENFANTS  
Mercredi 25/09 de 10h à 9h (de 18 mois à 2,5 ans)

Accès gratuit lors des moments d'ouverture | MCFA à La Roche-Tenneville | eleonore.delaforge@mcfa.be | 0499/75.14.31  
Un projet initié par la Bibliothèque centrale de la Province de Luxembourg en partenariat avec l'ONE, plusieurs bibliothèques et centres culturels dont la Maison de la Culture Famenne-Ardenne et animé à La Roche par Lire au Fil de l'Ourthe, la bibliothèque communale de Tenneville, la MCFA à La Roche-Tenneville et la MCFA Enzée-Monhaye-Rendeux.



## Devenez Mamily ou Papily

*Vous aimez lire des histoires aux enfants ?  
Alors rejoignez notre équipe de mamies ou  
papys lecteurs !*

### Votre mission

En tant que Mamily ou Papily, vous animerez une fois par mois une séance de lectures d'albums jeunesse dans une classe maternelle des communes de La Roche-en-Ardenne ou Rendeux.



### Les formations

Chaque lecteur bénéficiera de trois journées de formation gratuite donnée par des professionnels du livre jeunesse.



Illustration: © Les Éditions de l'Ourthe, 2018. Illustrations réalisées par L. Van der Linden, qui, de l'Édition de l'Ourthe, 2018.

**Séance d'information : le mercredi 4 septembre 2019 à 16h à la bibliothèque de La Roche**



Plus d'infos ?  
Contactez nous !

Lire au fil de l'Ourthe, asbl  
Bibliothèque et ludothèque  
La Roche-en-Ardenne  
Rue Corumont, 6b  
0472/680934  
bibliothequelaroch@gmail.com

**SÉANCE D'INFO**  
19/09/19 À 19H

**CONTACT :**  
ANNKRISTYHOUTAIN@ACRF.BE  
0491/99.58.67  
BIBLIOTHEQUELAROCHE@GMAIL.COM  
0472/68.09.34

LA BIBLIOTHÈQUE DE LA ROCHE ET L'ACRF FEMMES EN MILIEU RURAL VOUS PROPOSENT DE VOUS EXPRIMER SUR DES SUJETS DE SOCIÉTÉ À TRAVERS DES LECTURES PARTAGÉES ET DES RENCONTRES SOUS FORME DE "SLOW READING". RENDEZ-VOUS LE JEUDI 19 SEPTEMBRE À 19H À LA BIBLIOTHÈQUE, RUE DU CORUMONT 6B À LA ROCHE-EN-ARDENE, AFIN DE BALISER ENSEMBLE CE PROJET (CHOIX DES THÉMATIQUES, CALENDRIER...).

**GRATUIT**

ACRF-Femmes en milieu rural ASBL  
rue Maurice Jaumain 15, 5330 ASSESSE  
R.P.M. Liège - division Namur n°0406.004.963

Editeur responsable :  
Christy Houtain - Rue Maurice  
Jaumain 15 - 5330 Assesse

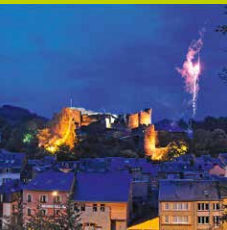
## FAITES APPEL À UN PROFESSIONNEL DE LA TOITURE

**YVES RENARD**  
TOITURES - MENUISERIE  
0494 22 12 76

^ TOITURES  
 ^ MENUISERIE  
 ^ ISOLATION

Rue du Tilleul 9 - 6980 Beausaint  
**0494 22 12 76**  
[www.toitures-renard.be](http://www.toitures-renard.be)  
[info@toitures-renard.be](mailto:info@toitures-renard.be)





# VIE ASSOCIATIVE



Plus d'infos sur toutes les manifestations dans l'agenda du site de la Ville [www.laroche.be](http://www.laroche.be) - Onglet «Accueil News / Agenda»

**HALLEUX**  
LA ROCHE-EN-ARDENNE

**BROCANTE**

**1<sup>er</sup> Dimanche d'août**

Toute la journée, bar et petites restaurations

A partir de 19h, souper sur réservation

Org. : Cercle St Pierre

Renseignement et inscription : [comitehalleux@gmail.com](mailto:comitehalleux@gmail.com)  
Carine : 0494/05.31.95 - Laetitia : 0496/85.86.16

**4 AOÛT 2019**

CIRCUIT de **HIVES**  
LA ROCHE

Entraînements dès 9h  
1<sup>er</sup> départ à 11h30  
25 COURSES

**AUTO-CROSS  
KART-CROSS**

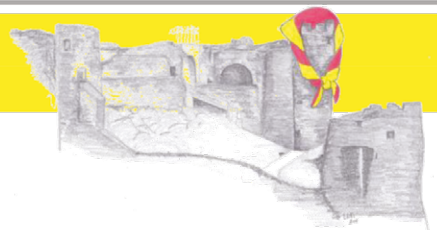
52

**CHAMPIONNAT**  **2019**

Entrée: 6€ • -15 ans gratuit  
Organisé par l'Ecurie "Li Skiron" a.s.b.l.  
[www.liskiron.be](http://www.liskiron.be)



## Les scouts de la Roche-en-Ardenne vous invitent à partager l'Aventure



Notre camp d'été se déroule du 2 au 10 août 2019.



Nous accueillons les garçons et filles dès l'âge de 8 ans.

Les personnes de plus de 16 ans qui voudraient s'essayer à l'animation et à l'encadrement d'enfants sont particulièrement les bienvenues.

**Infos et inscriptions : [www.scoutslaroche.be](http://www.scoutslaroche.be)**

Alysson Defays (0472/05.79.98) - Vanessa Martin (0495/73.96.74).



# MABOGE

**SAMEDI 10 août 2019**

de 12 h à 19 h



**6<sup>ème</sup>  
Brocante**



**Marché artisanal**

**ENTREE GRATUITE**

Sur le site de la halle «Li Courti» de Maboge  
(artisans, brocanteurs, petites restaurations,  
bar, maquillage et château gonflable pour les enfants ...)

Emplacement gratuit 20 € de caution (réservation)  
sur le compte BE 81 7320 3942 7824 (nom brocante 2019)

Réservation par mail : [veronique.daco@hotmail.com](mailto:veronique.daco@hotmail.com)

Renseignements : 0032499/379570 ou 0032473/121224 après 18 h

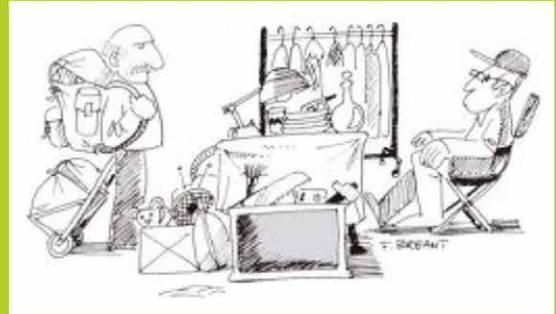
Organisation : entente et promotion mabogeoise

## BROCANTE A ORTHO

**DIMANCHE 11 AOÛT**

EMPLACEMENT :  
1€ /METRE (min. 5m)  
avec RESERVATION

ANIMATIONS, CHÂTEAU GONFLABLE



**RESERVATION, RENSEIGNEMENT :**

**HENRI DEGLIM :**

**0498/52.10.99 ou 084/43.34.08.**

**N° de compte : BE11.7320.2314.3948**

## CONCOURS de pêche à la truite Forellen viswedstrijd

Jeu  
Donderdag **15** Août  
Augustus  
de 9H à 12H

**Parc en Rompré**  
La Roche-en-Ardenne

Prix pour tous + prix de valeur pour les 3 premiers.  
Iedereen heeft prijs + waardevolle prijzen voor de  
eerste 3.

**BAR  
BBQ**

Inscriptions sur place  
Inschrijving ter plaatse  
de 8H à 8H30

**PAF : 10€**

la pêche - 1 pain saucisse - 1 boisson  
het vissen - 1 broodje worst - 1 drankje

Infos - Inlichtingen :  
Dany Marchand 0478 56 41 12



Virgint



organise en collaboration  
avec la FBVL

Les **20** ans  
du **CORIMONT**  
du 15 au 18 Août 2019

### Les vendredi 16 et samedi 17

(détails des activités sur [www.larocheailes.be](http://www.larocheailes.be), à confirmer en fonction de la météo)

- Bourse de matériel d'occasion (amis pilotes, videz votre grenier).
- Stands écoles et revendeurs (manifestez-vous auprès de [pascal@hoas.com](mailto:pascal@hoas.com))
- Biplaceurs
- Concours de précision d'atterrissage.
- Concert cover CCR en soirée.
- Présentation de films parapente.
- Exposition photos parapente.
- Atelier théorique et didactique: comment ça vole un parapente) – météo : les thermiques
- Atelier pratique: gonflage et initiation.
- Démonstration cage et ancien matériel.
- Atelier de bricolage pour les enfants (axé sur les engins qui volent)

### Tout le week-end (du 15 au 18 Août)

- Bar et pains-saucisses dès 11h.
  - Venez voler en toute convivialité
- La manifestation se déroule au pied de la route de Cielle entre La Roche et Vecpré (à côté de la station d'épuration)

Ne ratez pas le  
**DÎNER D'ÉTÉ**  
de la Jeunesse de Vecmont  
dès 12h.

**Vecmont**  
15 Aout 2019  
Cercle St Hubert

Aperitif " D'el Vecmont "  
Jambon braisé & ses accompagnements  
Dessert **15€**

Réservations jusqu'au 8 août compris.  
Indiquer "Nom + X Repas  
en communication.  
Payment par compte  
**BE85 7320 0065 5106**

Infos / Julien Legland (0472/24.54.78)

**Nicolas Pignon**  
Aménagement, entretien  
création parcs et jardins

Tontes & débroussaillages  
\*\*\*  
Taille  
\*\*\*  
Elagages & abattages dangereux  
\*\*\*  
Plantation & clôtures  
\*\*\*  
Réalisation de pelouses  
\*\*\*  
Pièces d'eau  
\*\*\*  
Terrassement & égouttages

0476 53 50 53  
084 41 16 14

SPRL  
**ROBERTY**  
TRAVAUX PUBLICS & PRIVÉS

**SAMRÉE KERMESSE**  
DU 16 AU 19 AOÛT

VEN 16 BLIND TEST  
19H30  
INSCRIPTIONS 0474/469306

SAM 17 BAL

**CHRIS**

DIM 18 BBQ  
12H30 RÉSERVATION AVANT LE 12  
084 44 45 04 OU 0497 87 65 03  
15€/ADULTE 6€/ENFANT

LUN 19 ON TCHÈSSE LI VÊCHEU

**MABOGE**  
SAMEDI 17 AOÛT 2019  
TOURNOI DE PETANQUE  
TRIPLETTES

Oh, je tire ou ...  
Je pointe ...

Récompenses pour tout le monde.  
Inscriptions : 5 € par joueur  
de 9h à 9h30  
Lancer du bouchon à 10h00.

Info 2019 : Asbl « Entente et Promotion Mabogeoise »  
Contact : Véronique DACO 0499/37 95 70



Bienvenue à notre journée  
**« BALADE »**  
 Maison du Plateau à Vecmont  
**Dimanche 18 août 2019**  
**5, 10 et 15 kms**



Départ de 8h00 à 17h00 - P.A.F. : 1 euro.  
 Fricassée offerte de 8h00 à 9h00.  
 Château gonflable - Ambiance familiale.  
 Tirage de la tombola à 17 heures.  
 A 10h30 : **Messe en plein air.**  
 A midi : **Apéritif, boulettes, frites, salade, dessert au prix de 14€**  
 Petite restauration toute la journée.




Organisation de la tombola et de la journée « Balade » : Les Samaritains de Notre-Dame de Lourdes et Beauraing.  
**Infos : Michel Legrand 084/41.23.80 - Roger Dupont : 084/41.15.06.**

Stéphanie Dominique

**Tendance Coiffure**

Dames  
 Hommes  
 Enfants




**Horaire**  
 Lundi: fermé  
 Mardi: fermé  
 Mercredi: 8h30 à 17h30  
 Jeudi: 8h30 à 17h30  
 Vendredi: 8h30 à 17h30  
 Samedi: 8h à 16h  
 Dimanche: fermé

Samrée 78a  
 6982 La Roche-en-Ardenne  
 Tél: 084 31 50 09

**BERISMENIL – SAMEDI 24 AOÛT 2019**  
**11ème MARCHÉ GOURMANDE NOCTURNE**

Départ de L'ANCIENNE ECOLE à partir de 18h30. Dernier départ à 20h. Circuit de 7,5km.  
 Se munir de bonnes chaussures et d'une lampe de poche. Parcours accessible aux poussettes.



Apéritif et ses zakouskis  
 \*\*\*\*\*  
 Salade au magret de canard et vinaigrette au miel  
 \*\*\*\*\*  
 Porc aigre-doux à l'ananas  
 Pommes en friture et méli-mélo de salades  
 \*\*\*\*\*  
 Trio de desserts

**CORDIALE INVITATION  
 A TOUTES ET  
 A TOUS!**

**Prix du menu** : - adultes : 30€ (boissons comprises accompagnant les différents plats)  
 - enfants : 15€ (apéritif, entrée, plat, dessert, boissons comprises)

Les réservations se feront **avant le lundi 19 août au plus tard** en téléphonant aux n° suivants :  
 Nicole Louis (084/44.44.11), Christiane Vandevijvere (0476/27.23.56) ou Anne-Marie Moussebois (084/44.43.89).

**A VOS MENINGES ... Voici le « jumelage » du mois de  
 Jean-Marie DOCQUIER composé uniquement de noms de villages.**

**LAICHE ALLEUR ON MARCQ HEYD LESSE HESSE PRY  
 KAN THON HAN TEMPLEUVE WARRE CELLES LOBBES AISNE.**



*Les châteaux ont marqué les esprits. Quand on entend pleuvrir c'est l'abaine*



ETOHNER  
Ardenne  
ENCHANTER

# Château de La Roche-en-Ardenne

## Week-end Médiéval

**1er  
Weekend  
d'août**

Infos page Facebook: La Roche Tourisme si-vvv-tourist office

A LA HALLE DE MABOGE

# PÉTANQUE DU 4E GOZA

Alors ! On la fait  
quand cette partie  
de pétanque ?

LE SAMEDI 24 AOUT

INSCRIPTIONS À PARTIR DE 12H  
DÉBUT DES MATCHS À 13H30  
(TRIPLETTE : 2€/JOUEUR)

BOISSONS, PAIN SAUCISSE, HAMBURGER, ...

Une organisation de  
l'ASBL  
Maison du Plateau  
et de  
La Jeunesse de  
Vecmont

## 3e BROCANTE DE VECMONT

ANIMATION  
ET  
RESTAURATION  
TOUTE LA  
JOURNÉE

**DIMANCHE 25 AOUT**  
de 8 à 18 heures

Réservations (après 17 heures)  
Daniella Collignon : 0495/67.27.58 ou  
084/41.21.85

La caution de 10 euros sera récupérable après 16 heures.

## LES ZATELIERS (PRESQUE) ZÉRO DÉCHET VOUS PROPOSENT

### Une promenade zéro déchet Jeudi 29 août

**Au programme :**  
Découverte des plantes & végétaux  
comestibles de nos forêts

Jeudi 29 août 18h - Parcours accessible à tous (4-6km)  
Départ parking du parc à gibier

**Inscriptions :**  
Malorie Jacques, Véronique Renard, Anne Gillard, Manon Dubois

Par mail : [leszatelierszerodechet@gmail.com](mailto:leszatelierszerodechet@gmail.com)  
Par téléphone : 0496/18.01.11 ou 0479/19.17.20

REJOIGNEZ-NOUS SUR FACEBOOK ET PARTICIPEZ A NOTRE COMMUNAUTE  
"LES ZATELIERS ZÉRO DÉCHET"



# VELOMÉDIANE C. CRIQUIELION

31ème édition

31/08/2019

## PARCOURS...

36km/h 18km/h



**LE CRIQUE**  
L'HOMME DERRIÈRE LE CHAMPION



[www.velomediane.be](http://www.velomediane.be)  
[velomediane@skynet.be](mailto:velomediane@skynet.be)

00,0 LA ROCHE Départ- Grand rue		09h00	09h00
	1. Cote de Hives (3,0 km -		
06,0 Hives		09h10	09h20
	2. Col des Haies d'Ortho (2,1km-3,0%)		
11,0 Ortho		09h18	09h36
	3. Cote de Herlinval (2,7km-3,0%)		
17,0 Warempage		09h28	09h56
	4. Cote de Fily (3,3km-4,6%)		
26,0 Mormont		09h43	10h26
	5. Cote de Wibrin(1,3km-6,1%)		
30,0 Wibrin		09h50	10h40
	6. Cote de Chabrehez (8,0 km)		
48,0 Bérismenil		10h20	11h40
52,0 Maboge		10h26	11h53
	7. Mur de la Vélo médiane (1,8 km. - 8,8 %)		
56,0 Hubermont		10h33	12h06
58,0 Buisson - Ravitaillement 1		10h36	12h13
60,0 Hives		10h40	12h20
64,0 La Roche		10h46	12h33
	8. Côte de Saint Quoilin (1,0 km. - 11,3 %)		
	9. Côte du Parc à Gibier (0,3 km. - 15,2 %)		
	10. Col de Haussire (partie)(1,3 km. - 11,0 %)		
	11. Côte de Samrée (partie)(3,7 km. - 4,0 %)		
73,0 Samrée		11h01	13h03
76,0 Dochamps		11h06	13h13
79,0 Lamormenil		11h11	13h23
	12. Côte de la Fosse (1,1 km. - 6,4%)		
83,0 La Fosse - Oster		11h18	13h36
	13. Côte de Odeigne (2,9 km. - 4,6 %)		
88,0 Odeigne		11h26	13h53
92,0 Malempré		11h33	14h06
	14. Côte de Malempré (0,8 km. - 10 %)		
96,0 Manhay		11h40	14h20
104,0 Mormont-Football		11h53	14h46
107,0 Roche à Frêne		11h58	14h56
	15. Côte de Roche à frêne (2,0 km. - 9,5%)		
110,0 Fays		12h03	15h06
115,0 Villers Ste.Gertrude		12h11	15h23
117,0 Aisne		12h15	15h30
	16. Col du Rideux Nord (2,5 km. - 8 %)		
119,0 Heyd		12h18	15h36
122,0 Fanzel		12h23	15h46
126,0 Fisenne - Ravitaillement 2		12h30	16h00
129,0 Fisenne - Village		12h35	16h10
136,0 Werpín		12h46	16h33
140,0 Rendeux		12h53	16h56
	17. Côte de Beffe (1,6 km - 10,3 %)		
145,0 Devantave		13h01	17h03
	18. Côte de Laidprangeleux (2,8 km. - 5,6 %)		
151,0 Dochamps		13h11	17h23
	19. Côte de Dochamps (1,7 km. - 3,6 %)		
154,0 Samrée		13h16	17h33
162,0 LA ROCHE - Arrivée		13h30	18h00

PETITE CRIQUE 2019			
0,0 La Roche - Piétonnier de la Grand Rue	30km	15km	
	1. Cote d'Erneville (2,2km - 8,2%)		
7,0 Mierchamp	09h14	09h28	
10,0 Erneville	09h20	09h40	
	2. Cote de gran garde (1,4km - 3,5%)		
14,5 Wyompont	09h30	10h00	
	3. Côte de Wyompont (2,8 km. - 4,3 %)		
22,0 Lavacherie	09h44	10h28	
28,0 Roumont	09h56	10h52	
34,0 Wyompont	10h08	11h16	
	4. Côte de Tréfontaine (2,2 km. - 8,2 %)		
42,0 Ortho (Ravitaillement)	10h24	11h48	
	5. Côte de Herlinval (2, km. - 3,0 %)		
58,0 Mormont	10h56	12h52	
	6. Côte de Wibrin (1,3 km. - 6,1 %)		
61,0 Wibrin	11h02	13h04	
	7. Côte de Chabrehez (8,5 km. - 6,1 %)		
70,0 sommet Chabrehez	11h20	13h40	
80,0 Berismenil	11h40	14h20	
84,00 Maboge	10h02	15h04	
91,0 La Roche - Complexe sportif			

### Conseils aux usagers de la circulation :

#### ORDONNANCE DE POLICE : POLICE COMMUNALE DE LA ROCHE

La circulation sera interdite sur le tracé reliant l'Hôtel de ville à Lavaux/Hives via la vallée des tombes, le samedi 31 Août 2019 de 9h.00 à 10h.00.

La circulation des véhicules sera interdite sur le chemin communal en partant de la côte de Hives jusqu'au village de Hives, le 31 Août 2019 de 10h.30 à 12h.30

De plus, il est fortement conseillé aux usagers de la circulation d'éviter :


la route Hubermont -Maboge (descente du Mur de la Vélo médiane) entre 10h.30 et 12h.00.

et ce, dans le but évident d'assurer un maximum de sécurité aux cyclosporifs et aux usagers habituels.

La circulation et le stationnement seront interdits le long des Evets le 31 Août.

# LE CHEVAL ET L'ARTISAN

21 & 22 septembre 2019  
Halleux | La Roche-en-Ardenne



TRACTION CHEVALINE - VILLAGE DES ARTISANS  
DÉMOS ÉQUESTRES - PRÉSENTATION DE RACES  
JEUX POUR ENFANTS - BAR ET RESTAURATION

CONTACT : COMITEHALLEUX@GMAIL.COM  
CARINE LAMBEAUX - 0494/05.31.95  
LAETITIA PIROTON - 0496/85.86.16

5€/JOUR  
8€/WEEK-END  
GRATUIT POUR  
LES < 12 ANS

LIKE US ON  
facebook

## SOUPER - SPECTACLE BUISSON

La Roche-en-Ardenne

Vendredi

20

septembre



**Pierre Theunis & Betty La Ferrara**

Uniquement sur  
réservation

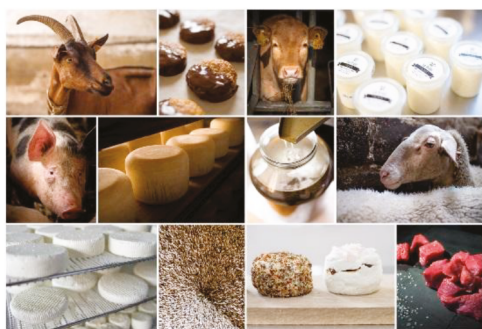
- info@buisson.be
- 0498 45 12 82
- compte Le Vinâl asbl  
BE69 7320 2042 1278

Souper/spectacle : 40 €  
Spectacle : 30 €

17h30 ouverture bar  
19h00 Buffet  
21h00 spectacle

Organisation Le Vinâl asbl

## Appel à participation : Réalisation d'un documentaire vidéo



Clara asbl recherche des personnes motivées pour participer à un atelier vidéo dont l'objectif est la **réalisation d'un documentaire d'éducation permanente sur le thème de la ruralité dans la région de La Roche-en-Ardenne.**

Après un premier documentaire en 2015 dans la région de Hotton / La Roche-en-Ardenne sur le thème des circuits courts producteurs-consommateurs : " Notre assiette à échelle locale ", Clara asbl prépare actuellement un nouveau projet plus précisément sur la problématique de la **transmission des exploitations agricoles.**

Lors de cet atelier vidéo (qui est gratuit), vous serez initié avec une équipe professionnelle à l'écriture de scénario, à la réalisation et au montage de ce documentaire.

### Intéressé-e-s ?

Réunion d'information : **21 août à 19h30 à la salle du Conseil communal de La Roche-en-Ardenne**

Plus d'infos et contact : Jean-Philippe Delobel

Animateur-Réalisateur / 0474 20 59 58 / jp.delobel@clara.be

Toutes nos productions sont visibles sur [www.clara.be](http://www.clara.be)



## Fêter Marie dans l'Unité Pastorale

### ASSOMPTION – 15 AOÛT – Quelques rendez-vous :

- HALLEUX 09H45 Eucharistie à l'église
- HIVES 10H00 Eucharistie en plein air à la chapelle des Trois-Vierges
- SAMREE 10h30 Eucharistie suivie de la procession dans les rues du village
- LA ROCHE 11H00 Eucharistie à l'église
- BAN D'ORTHO 11h15 Eucharistie à la chapelle d'Herlinval
- BUISSON 11h15 Eucharistie en plein air à la chapelle de Notre-Dame de Lourdes (grotte)
- BERISMENIL 19h00 Procession suivie de l'Eucharistie en plein air à la chapelle Notre-Dame de Lourdes et Ste Gotte



### Ces célébrations seront suivies d'un verre de l'amitié.

#### Accueil des aînés aux "Ateliers récréatifs du Home Jamotte"

Vous avez 65 ans et plus ?  
Le Home Jamotte vous invite à participer aux activités récréatives réalisées dans l'institution un mardi sur deux.



Dans une ambiance conviviale et autour d'une tasse de café et d'une collation, venez passer du bon temps ou tout simplement échanger vos nouvelles ou vos souvenirs avec les résidents.



#### Inscriptions et renseignements

084/327.900.

Lieu de rdv  
Dans la salle Ergo au 3ème étage du Home

Horaires  
De 14h à 16h



Tarif  
5 euros.

#### Au programme

- Mardi 6 août : Activité avec les enfants des plaines
- Mardi 20 août : Activité mots croisés
- Mardi 3 septembre : Activité créative.

Sous réserve de changement



#### MATTHAEUS-CONSULTANT

Comptable-fiscaliste Agrégé IPCF 30346852

[ Comptabilité-fiscalité ] [ Création-évaluation & accompagnement d'entreprise ] [ Statuts de société et conventions d'associés sur-mesure ]  
[ Conseils fiscaux TVA, IPP, ISOC, INR... ]



Coulon Alexandre  
rue de Vecpré 68  
6980 LA ROCHE-EN-ARDENNE

0490.190.518

matthaeus-consultant@proximus.be  
www.matthaeus-consultant.com

#### Le traitement anti-cellulite de référence

##### Endermologie et LPG, votre source de bien-être

Atténuer les cicatrices  
Eviter les douleurs post sportives  
Augmenter la récupération après l'effort



Séance d'information gratuite sur demande

Relaxant  
Apaisant  
Anti-stress



##### A TENNEVILLE ET A ORTHO

Dans les cabinets de Marc Paulus  
**Delphine Dieudonné**  
kinésithérapeute et endermologue

0478 38 84 83

Herlinval 084 43 30 50  
Herlinval, 91 - 6983 Ortho

Tenneville 084 45 51 79  
Route de la Bantère, 9A - Tenneville



**CMF CAR**  
CARROSSERIE - MECANIQUE

**NOUVEAU**  
Véhicules de remplacement ou de location



**25 € par jour**

**CMF CAR, VOTRE GARAGE DE CONFIANCE À LA ROCHE-EN-ARDENNE, TRAVAILLE TOUTES MARQUES, TOUS TYPES DE VÉHICULES, AVEC UNE EXPÉRIENCE DE 25 ANS DANS LE MÉTIER!**  
CMF CAR, C'EST AUSSI LE RÉSEAU 1,2,3 AUTOSERVICE ET DES FORMATIONS CONTINUES POUR RÉPONDRE À VOS BESOINS.



**Ronchamps, 52 - La Roche 084 41 30 30**



Cet été, venez profiter de notre piscine !

Vous pourrez également déguster une délicieuse salade d'été dans notre taverne !



Salon de dégustation

# Aux douceurs du Flo'

Glaces maison,  
gaufre, crêpes,  
...

Ouvert  
de 13h à 18h30



## Animations de cet été

Lundi 29 juillet 5/12/19 août	Mardi 30 juillet 6/13/20 août	Mercredi 31 juillet 7/14/21 août	Jeudi 1/8/15 août	Vendredi 2/9/16/30 août	Samedi 3/10/17/24/31 août
Danses espagnoles	Soirée animée par Martin Dewinter	Soirée animée par Toto Le Clown	Soirée italienne	Bal des années 60'70'80'	Soirée dansante avec DJ Djama





(coiffure) 

(esthétique) 

(pédicure) 

À domicile  
Déplacement gratuit

**Cindy**  
*Choffray*

© 0498/42 97 06

*Hôtel "Le Luxembourg"*  
*Restaurant "La Provence Chez Jeannot"*

1A, Avenue du Hadja • 6980 La Roche • © 084/41 14 15

*Chers amis, voici notre menu "Gourmand"  
servi pour le mois d'août*

L'émincé de saumon saumuré à l'aneth  
petite salade et crème fouettée au curry

◆◆◆

Les filets de sole à l'ostendaise,  
bouillon au fumet de poissons et vongoles

◆◆◆

Le suprême de pintade, légumes de saison,  
écrasée de pommes nouvelles  
beurre de morilles

◆◆◆

Le dessert du jour

**Prix du MENU 45 €  
avec la sélection de vins 75 €**

**UNIQUEMENT SUR RÉSERVATION!**  
© 084/41 14 15

**Ouvert en soirée et le dimanche midi!**



**BUSINESS  
FIRE  
Extincteurs**



Avenue de Villez, 35  
6980 La Roche  
Tél : 084/41.18.48  
Fax : 084/41.28.48  
Gsm : 0497/87.23.24

*Demandez  
nos  
conditions*

*Chanteloup*  
**SERVICE TRAITEUR**



Geradin Thérèse  
0497/64 17 57

Halleux 41 - B-6986 Halleux  
chanteloup@skynet.be | [www.chanteloup.be](http://www.chanteloup.be)

*Nadilyam*  
**Couture & Retouche**

Robe de mariée  
Vêtements Homme-Femme  
Rideaux, nappes, ...  
**0477 07 51 08**  
TVA : 0691.444.011  
[nadilyam.couture@gmail.com](mailto:nadilyam.couture@gmail.com)

**MENUISERIE  
COLLETTE**  
MG sprl  
**INTÉRIEUR & EXTÉRIEUR**

**Menuiserie tous styles pour privés et professionnels**

Cuisines, escaliers, mobilier, parquets,  
placards, portes, plafonds, cloisons,  
châssis, portes de garage, bardage,  
volets, terrasses...

**Aménagement complet d'intérieur**








**COLLETTE MG sprl - 084 41 21 65**  
Vecmont 107 - 6980 La Roche  
[www.menuiserie-collette.be](http://www.menuiserie-collette.be)  
[info@menuiserie-collette.be](mailto:info@menuiserie-collette.be)



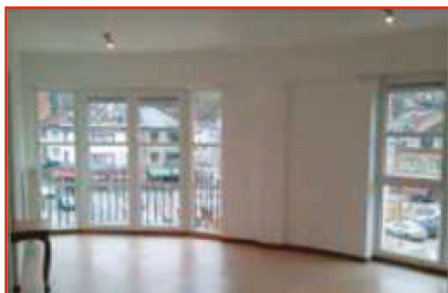
# PETITES ANNONCES CLASSEES



## A vendre

Bois déchiqueté pour des parterres beaux et propres, en big bags ou en vrac : 25€ / m<sup>3</sup> - Déchets de découpe résineux pour bois de chauffage : 5€ / stère - Planches canadiennes en 2,4m et 3,1m largeur environ 20 cm : 1€ / m - Chez Jean Renard, Hives 23R - 0491/ 98.55.65.

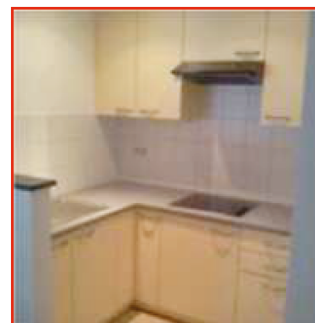
## A louer



Deux appartements pour personne de plus de 60 ans - grande salle à manger - salon avec vue sur la Place du Bronze - cuisine équipée - 1 grande chambre - 1 salle de bain avec WC et douche adaptés aux personnes à mobilité réduite - ascenseur.

Grand appartement : 600 €  
Appartement moyen : 500 €.

Pour toute info, veuillez contacter le CPAS au 084/41.18.72.



Magnifique petit appartement non-meublé de 65m<sup>2</sup> à la campagne, à Hives, à 3km de La Roche. Rez-de-chaussée : Pièce de séjour salon/cuisine, WC, coin machines à laver.

Étage : 2 chambres et une salle de bain. Parking privé, pelouse, terrasse extérieure, abris de jardin. Libre d'occupation. Prix : 450€/mois hors charges.

Renseignements : 084/44.57.85 - 0492/76.03.98 - 0475/56.41.31.

Maison à louer à Vecmont. Cuisine, salle à manger, 3 chambres à coucher, une salle de bain, grenier, cave, anciennes écuries, garage, pelouse, chauffage central au mazout, doubles vitrages.

Prix : 700€/mois hors charges. Renseignements : 084/41.18.48 - 0497/87.23.24

## Emploi - Services

ANGLAIS, ALLEMAND, ESPAGNOL pour débutants ou avancés, aide aux devoirs en Français, à mon domicile (centre de Marche, parking aisé). Tél.: 084/46.72.30 et 0477/46.61.54. (Michèle Linchet-Najman).

VIDE MAISON de la cave au grenier, nettoyage, déplacement de meubles - Estimation des frais après rendez-vous ou visite - Tél. pour La Roche-en-Ardenne : 0497/99.11.13 - pour Tenneville : 0484/94.00.91.

**JARDINAGE D'ETE** : Jardinier particulier expérimenté, spécialisé pour NETTOYER à la main, RANGER des endroits des jardins/des terrains, tailler arbres, arbustes, haies.

A La Roche et environs - Plusieurs références disponibles - Tarif raisonnable.

Rens. : Martin RIETMAN - Avenue de Villez, 10 - La Roche - ☎ : 084/40.25.71 (soir, jusqu'à 21h30).

**AIDE EN LANGUES** - Voir la rubrique "Loisirs" : "**AIDE PRATIQUE INDIVIDUELLE EN LANGUES**" - PREPARATION AUX EXAMENS DE PASSAGE - A votre service, avec plaisir !

Vous cherchez un job de baby-sitter ? Jetez un œil à Babysits, la plateforme en ligne mettant en relation les baby-sitters et les parents d'une même région. Créez votre profil gratuitement sur [fr.babysits.be](http://fr.babysits.be)

**Bières Spéciales • Restauration de qualité • Ambiance sympa**

# Café LE CENTRAL

*Fermé le lundi  
sauf fériés et vacances*

4, rue du Purnalet • 6980 LA ROCHE-EN-ARDENNE • Tél. 084/46.82.82 • Fax 084/73.00.14 • [www.lecentral-laroche.be](http://www.lecentral-laroche.be)



08  
2019

# AGENDA



Plus d'infos sur toutes les manifestations dans l'agenda du site de la Ville [www.laroche.be](http://www.laroche.be) - Onglet «Accueil News / Agenda»

## Chaque mardi jusqu'au 13 août : Hives : Marché villageois

<b>Samedi</b>	<b>03</b>	<b>Vecmont : Jogging des Lurcettes</b> <b>La Roche : Week-end médiéval au château</b>
<b>Dimanche</b>	<b>04</b>	<b>Halleux : Brocante</b> <b>Hives : Auto-Cross et Kart-Cross</b> <b>La Roche : Week-end médiéval au château</b>
<b>Vendredi</b>	<b>09</b>	<b>La Roche : Marché</b>
<b>Samedi</b>	<b>10</b>	<b>Maboge : 6<sup>ème</sup> Marché Artisanal et Brocante</b>
<b>Dimanche</b>	<b>11</b>	<b>Samrée : Marche Adeps</b> <b>Ortho : Brocante du foot</b> <b>La Roche : Concert de midi "Jeunes Talents" à l'église</b>
<b>Mardi</b>	<b>13</b>	<b>Hives : Souper du dernier Marché villageois de la saison 2019</b>
<b>Les 14, 15 et</b>	<b>16</b>	<b>Hives : Bal en plein air</b>
<b>Mercredi</b>	<b>14</b>	<b>La Roche : Lire dans les Parcs (Parc Rompré)</b>
<b>Jeudi</b>	<b>15</b>	<b>La Roche : Concours de pêche à la truite au Parc Rompré</b> <b>Vecmont : Dîner d'été de la Jeunesse de Vecmont</b>
<b>Du 15 au</b>	<b>18</b>	<b>La Roche : La Roch'Ailes fête "Les 20 ans du Corimont" (Expo, concours, démonstrations,...)</b>
<b>Du 16 au</b>	<b>19</b>	<b>Samrée : Kermesse</b>
<b>Samedi</b>	<b>17</b>	<b>Maboge : Tournoi de pétanque en triplettes à la Halle</b>
<b>Dimanche</b>	<b>18</b>	<b>Vecmont : Balades (5, 10 et 15 km) organisées par les Samaritains de N-D de Lourdes et Beauraing</b> <b>La Roche : Concert de midi "Jeunes Talents" à l'église</b>
<b>Mercredi</b>	<b>21</b>	<b>La Roche : Réunion d'info concernant le projet de participation à un atelier vidéo</b>
<b>Vendredi</b>	<b>23</b>	<b>La Roche : Marché</b>
<b>Samedi</b>	<b>24</b>	<b>Bérismenil : Marche gourmande nocturne</b> <b>Maboge : Pétanque du 4<sup>ème</sup> Goza</b>
<b>Dimanche</b>	<b>25</b>	<b>Vecmont : 8<sup>ème</sup> Brocante</b> <b>La Roche : Concert de midi "Jeunes Talents" à l'église</b>
<b>Jeudi</b>	<b>29</b>	<b>La Roche : Promenade "zéro déchet" dans le cadre des "Zateliers (presque) zéro déchet"</b>
<b>Vendredi</b>	<b>30</b>	<b>La Roche : 2<sup>ème</sup> Ouffitrail</b>
<b>Samedi</b>	<b>31</b>	<b>La Roche : 31<sup>ème</sup> Vélomédiane Criquiélon (Cyclo sportive 162-91 km) - infos : <a href="http://www.velomediane.be">www.velomediane.be</a></b> <b>La Roche : 26<sup>ème</sup> RBKC Challenge</b>

## Détails en pages intérieures !!!

### Autres dates à retenir :

Mercredi 4 septembre : La Roche : Séance d'information "Devenez Mamilly ou Papily" à la bibliothèque à 16h  
 Du 7 au 9 septembre : Maboge : Kermesse  
 Du 11 au 26 septembre : La Roche : Exposition interactive "Couleurs" pour enfants de 0 à 6 ans à la salle du CPAS  
 Dimanche 15 septembre : Marche gourmande de la Claire Fontaine (11<sup>ème</sup> édition)  
 Jeudi 19 septembre : La Roche : Séance d'information relative au projet de lectures partagées à la bibliothèque à 19h  
 Vendredi 20 septembre : Buisson : Souper-Spectacle Pierre Theunis, Betty La Ferrara et leurs musiciens  
 Les 20 et 21 septembre : Samrée : Soirée "A l'écoute du brame du cerf"  
 Samedi 21 septembre : Buisson : On tchêsse li Vêcheu – Bal de la Kermesse  
 Les 21 et 22 septembre : Halleux : Le Cheval et l'Artisan (village des artisans, démos équestres, jeux, ...)  
 Dimanche 22 septembre : Buisson : Kermesse : Thé dansant, attractions foraines  
 Du 27 septembre au 6 octobre : Festival BAM  
 Les 28 et 29 septembre : La Roche : Festival de la Soupe  
 Samedi 28 septembre : Samrée : Soirée "A l'écoute du brame du cerf"  
 Samedi 2 novembre : Bérismenil : Balade du crépuscule  
 Dimanche 10 novembre : Bérismenil : Fête de la St-Hubert  
 Samedi 14 décembre : Bérismenil : 25<sup>ème</sup> Marché de Noël  
 Samedi 28 décembre : Maboge : Promenade de Noël

URGENCES  
DANS TOUTE  
L'EUROPE  
**112**



URGENCES  
MÉDICALE &  
POMPIERS  
**100**



POLICE  
**101**



CENTRE  
ANTI-POISONS  
**070/245.245**



CENTRE  
DES BRÛLÉS  
**02/268.62.00**



PRÉVENTION  
SUICIDE  
**0800/32.123**



CHILD FOCUS  
**116 000**



INDOR-DROGUES  
**02/537.52.52**

