



Commune de La Roche-en-Ardenne

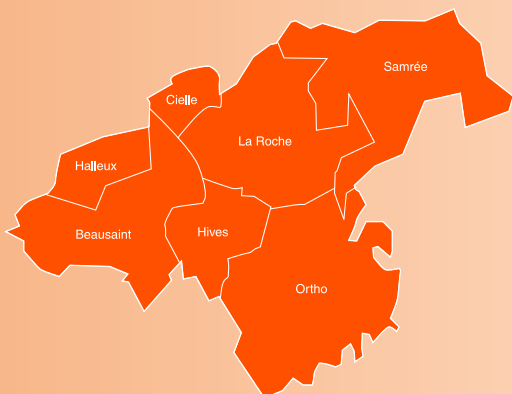
Février 2015



Bulletin communal



Vecmont au lieu-dit "Burotte"



Sommaire	1	Loisirs	31
Le mot du Bourgmestre	2	Sports	33
Population - État civil	11	Enseignement	37
L'invité du mois	13	Vie culturelle	41
Environnement	15	Vie associative	43
Services	17	Petites annonces classées ...	55
Santé	27	Agenda des manifestations ...	56



INFORMATIONS

Mesdames et Messieurs,
Bonjour,

Le lundi 5 janvier est née la zone de secours de la Province de Luxembourg.

Le premier Conseil de Zone, qui réunit les 42 bourgmestres de la Province, a été organisé. A cette occasion, les bases du fonctionnement de la zone pionnière en Belgique ont été fixées et un Collège de douze personnes a été constitué.

J'ai l'honneur de faire partie de ce Collège qui conduira l'importante réforme des services de secours en Province de Luxembourg.

Concrètement, cette réforme signifie que le poste des pompiers de La Roche-en-Ardenne n'est plus un poste avancé de Marche-en-Famenne mais un poste titulaire.

Étant donné ce changement de titre, notre poste sera amélioré. D'ici la fin du mois d'avril, nos pompiers volontaires seront renforcés par l'affectation de quatre pompiers professionnels.

En outre, le service d'ambulance desservant notre commune, organisé par l'asbl « AMU Rochoise », sera dissout et repris par le poste des pompiers.

Les ambulanciers volontaires qui le souhaitent seront intégrés au nouveau service.

Les quatre pompiers professionnels affectés à notre poste sont également ambulanciers. Ils renforceront l'équipe des volontaires.

Quinze nouvelles ambulances ont été acquises par la zone de secours, l'une d'elles sera confiée au poste de La Roche-en-Ardenne.

L'immeuble qui accueille le poste des pompiers, propriété communale, sera intégré au patrimoine immobilier de la zone de secours. Cela ne devrait pas perturber la localisation de la bibliothèque installée dans les étages supérieurs.



Au cours de ce mois de janvier, Dominique CAPRASSE nous a quittés.

Pendant de nombreuses années, il a non seulement joué un rôle important dans la gestion du complexe sportif mais également à travers différents projets novateurs et bénéfiques à toute notre population. Merci à lui.

Il nous manque déjà.



L'opération « La Roche-en-hiver » a été une belle réussite.

Au début du mois de janvier, une réunion à l'attention des commerçants a été organisée afin d'évaluer la pertinence de cette animation qui a eu lieu les 26, 27 et 28 décembre derniers.

Une salve d'applaudissements a été la réponse des nombreux commerçants présents.

Félicitations à Sophie Molhan et à Coralie Rousseau, les organisatrices, qui se sont engagées à faire mieux encore à la fin de cette année.



Voici revenu la saison des grands feux.

La zone de secours Luxembourg attire l'attention des organisateurs sur l'obligation de prendre des mesures de sécurité.

1. Respecter la législation concernant la distance entre le grand feu et les constructions (voir le règlement général de police).
2. Établir un périmètre autour du bûcher afin de tenir les personnes à distance suffisante (une fois la hauteur du bûcher constitue un minimum). Ce périmètre sera matérialisé et l'interdiction sera signalée par des pictogrammes conformes.
3. Désigner un responsable sécurité qui :
 - veillera à l'application et au respect des dispositions de sécurité ;
 - préviendra toute action du public pouvant être dangereuse ;
 - veillera à ce que les chemins d'accès des services de secours soient libres ;
 - repérera les ressources en eau disponibles (bornes, plans d'eau,...) ;
 - préviendra les secours en cas de nécessité ;
 - accueillera et guidera les services de secours si nécessaire ;
 - informera le centre 100 de l'allumage du grand feu.
4. Disposer d'un extincteur à proximité.
5. Les chapiteaux ou autres éléments pouvant abriter des personnes devront être situés à au moins 30 mètres du bûcher.



Voici quelques photos prises dans le cadre des multiples activités qui ont égayé notre Commune tout au long des dernières semaines. Vous pouvez consulter les reportages complets de ces événements sur le site de l'Administration communale (<http://www.la-roche-en-ardenne.be>) dans la rubrique "galeries photos".

Accueil de Jim NEWSTEAD, Vétéran de la 53re Welsh Division.



Journée d'hommage aux victimes civiles, le 20 décembre



Commémoration de la Libération définitive de la Commune



Course "La Corrida" à La Roche



Vœux au home Jamotte à La Roche

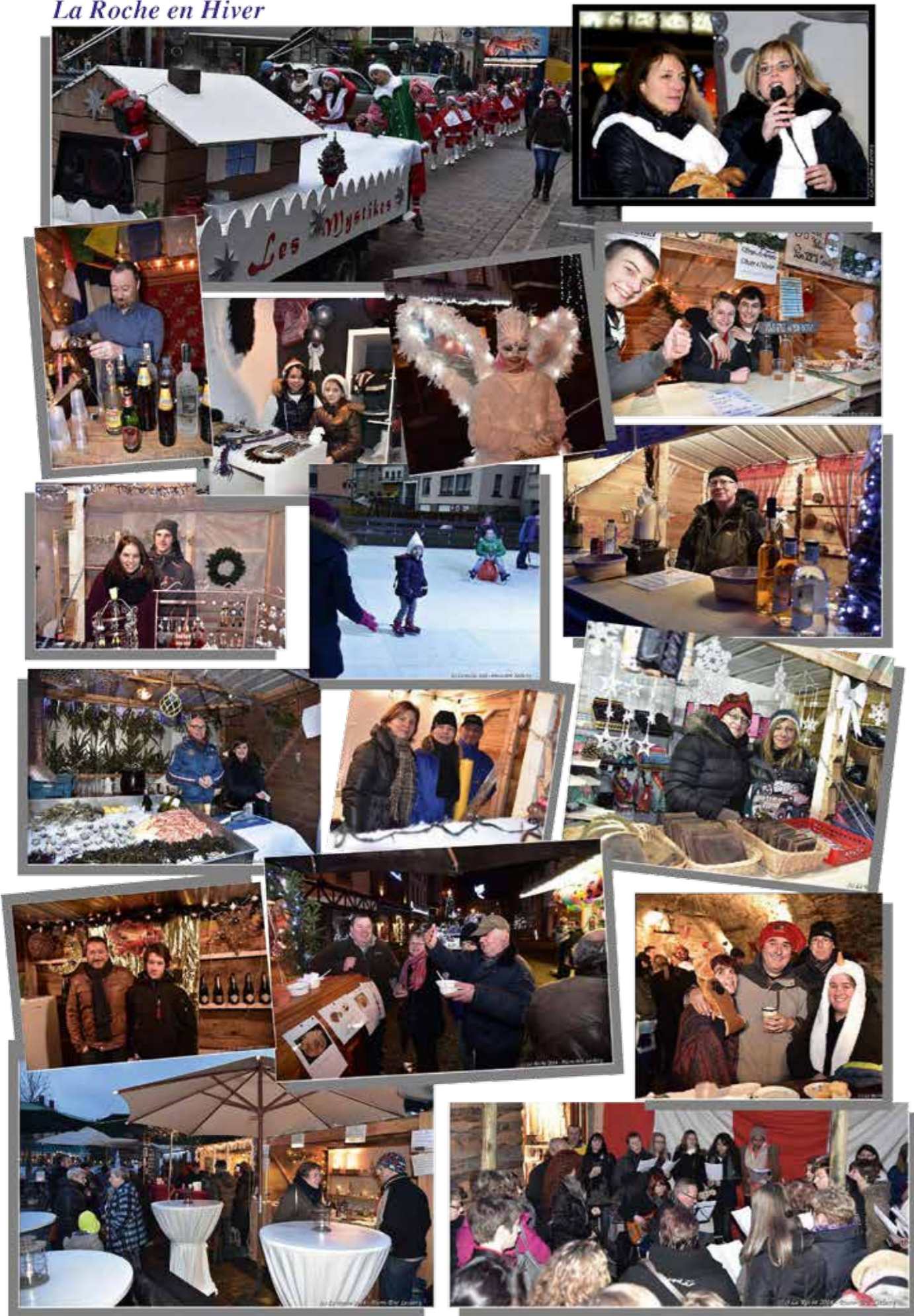


Marché de Noël à Bérismenil



Illumination du château par 4172 bougies à La Roche (Festival BAM)





Visite du Père Noël dans les quartiers de La Roche durant la période des fêtes (une organisation de la 7ème Compagnie)



Les demandes de permis actuellement à l'examen sont les suivantes :

Permis d'urbanisme :

- Remplacement des matériaux de toiture (régularisation) et de parement des façades en vue d'améliorer l'isolation d'un bâtiment sis Chemin du Vieux Pont.
Demandeur : Ronny DOBBELAERE.
- Restauration des pelouses naturelles, des landes et des anciennes terrasses du Deister à La Roche-en-Ardenne.
Demanderesse : Ville de La Roche-en-Ardenne.
- Construction de deux habitations jumelées à Nisramont.
Demandeurs : Delphine et Nicolas GOOSSE.
- Construction d'une maison d'habitation à Thimont.
Demandeurs : M. et Mme POTHAAR.
- Construction d'une maison d'habitation à Ronchampay.
Demandeurs : M. et Mme DELVAUX.
- Construction d'une maison double très basse énergie à Ortho.
Demandeurs : M. et Mme VAN DER BRUGGEN.
- Régularisation d'un abri de jardin au Pafy.
Demandeur : Jeroen WAKKERMAN.
- Construction d'une maison d'habitation à Ortho.
Demandeurs : M. et Mme ROLLIN-GREGOIRE.
- Construction d'un garage en extension d'une habitation existante à Cielle.
Demandeur : Guy HARDENNE.

Ces dossiers sont à votre disposition jusqu'au 15 février.

Dès à présent, je me permets de vous réitérer mes meilleurs vœux pour cette belle année 2015 qui s'ouvre à nous.

Guy GILLOTEAUX,
Bourgmestre.



Bulletin communal : modalités.

- Tous les textes à insérer doivent nous parvenir **pour le 10 du mois précédant la parution.**
- Tout article doit impérativement être dactylographié, mis en page dans le bon format et accompagné d'un support informatique pour nous permettre de le redimensionner au besoin (CD Rom, disquette ou clé USB). Vous pouvez également l'envoyer par E-mail à l'attention de Nadine LAMBERT à l'adresse suivante :

nadine.lambert@la-roche-en-ardenne.be

Dès réception de votre E-mail, un accusé de réception vous sera envoyé. Si vous ne le recevez pas, prenez contact téléphoniquement avec Nadine LAMBERT au 084/245.061. (le matin à l'exception du mercredi).

TARIFS :

- **Encarts publicitaires :** Les tarifs ci-dessous s'entendent donc **TVA non comprise.**

	A l'année		Pour 1 parution	
	Rochois	Non Rochois	Rochois	Non Rochois
1/8 de page	250 €	450 €	50 €	90 €
1/4 de page	450 €	750 €	90 €	150 €
1/2 page	750 €	1250 €	150 €	250 €
1 page	1250 €	2000 €	250 €	400 €

- **Petites annonces :** Toute petite annonce (à vendre, à louer, etc) devra être **payée à la demande** (3 € par mois par petite annonce de 3 lignes).
- **Articles insérés par une association culturelle ou sportive de la commune :** Ce type d'article est inséré gratuitement **mais son format est limité à 1/4 de page.** Si l'article inséré dépasse 1/4 de page, le supplément sera facturé au tarif des publicités.

Pour tout renseignement complémentaire, contactez Nadine LAMBERT, le matin (à l'exception du mercredi), au 084/245.061.



Naissances

- Nathan GIACOMEL, fils de Grégory et de Candy ROSSION, de La Roche, le 16/12/2014.

Décès

- Jean-Marie ENGLEBERT, époux de Marie-Chantale BERTRON, de La Roche, le 28/12/2014.
- Florentin LEPAGE, époux de Juliette ORBAN, de Hubermont, le 30/12/2014.
- Benoît BASTOGNE, veuf de Andrée TAHAY, de La Roche, le 06/01/2015.
- Fernand AUDRIT, époux de Juliette BULTOT, de Bérismenil, le 06/01/2015.

Remerciements

Tout simplement du fond du cœur, Marie-Chantale BERTRON et ses enfants vous remercient pour les marques de sympathie et les attentions reçues lors du décès de Monsieur Jean ENGLEBERT.

Votre présence, votre soutien, vos messages de sympathie nous ont beaucoup touchés lors du décès de Madame Mathilde DELACOLETTE, veuve de Monsieur Louis CALBERT.

De tout cœur, nous vous disons merci. Ses enfants, petits-enfants arrière-petits-enfants.



MENUISERIE-TOITURE

SIBRET - LESUISSE

LESUISSE Vincent • Ronchampay, 23A • GSM: 0475/87 93 89
Tél.: 084/22 32 97 • Fax: 084/22 32 98

Brins de Filles
Magasin de Fleurs



Place Christiane 25
6980 La Roche-en-Ardenne
0494 73 23 66
Tous les jours



Logisystem

- Dépannage, configuration & installation informatique
- Vente de matériel
- Création et Hébergement de site web
- Réalisation et impression de supports publicitaires (Invitations, cartes de visite, flyers, dépliants, menus...)

Contact: DIEUDONNÉ Jean-Michel | **Tél :** 0478/907.104
Email : info@logisystem.be



ENTREPRISE DE
MENUISERIE & TOITURES

A. FRANÇOIS

Rue de la Palette, 10 • 6980 BEAUSAINT
Tél.: 084/41 16 15 • Fax: 084/21 10 15

CUISINES
EQUIPÉES

Pierres-Marbres-Granits
Caveaux-Monuments
Carrelages-Cheminées-Escaliers
Plans de Travail
Cuisines & Salles de Bain ...

sa.heck@swing.be
Tél.: 084 41 15 49
Gsm: 0472 59 62 29



HECK S.A.

Rue de Cielle 18 B-6980 La Roche en Ardenne

Hôtel "Le Luxembourg"
Restaurant "La Provence Chez Jeannot"

1A, Avenue du Hadja • 6980 La Roche • ☎ 084/41 14 15

Chers amis, voici votre nouveau menu spécial
Saint-Valentin servi du 6 février au 1^{er} mars
menu plaisir

- ♥ Le fin consommé aux giroles de nos bois
- ♥ La foie gras de canard, confit d'oignons toast brioché
- ♥ La petite nage de filets de sole et moules de Zélande au safran
- ♥ La gigolette de lapin cuite à la ficelle, garniture de légumes et gros sel
- ♥ Le dos des gros cabillaud beurre et purée d'estragon
- ♥ La gourmandise des amoureux

Prix du MENU 40 €
avec la sélection de vins 65 €

UNIQUEMENT SUR RÉSERVATION !

☎ 084/41 14 15

Ouvert en soirée et le dimanche midi!

AGATHA RUIZ DE LA PRADA BOBOLI • CKS
3 pommes catimini

Venez découvrir les nouvelles collections
PRINTEMPS / ÉTÉ 2015



les **P'tits Branchés**

Et toujours de bonnes affaires à faire sur la collection hiver !!!

Place Chanteraine 23 - 6980 La Roche

Benoît SIBRET



25 ans
d'expérience

BOIS • PVC • Vérandas

Menuiserie agréée CE

9a, Warempage - 6983 ORTHO
Tél.: 084/43 31 99 - Fax 084/43 34 99
www.benoit-sibret.be

Carrières de Grès Réunies



route de Cielle - B-6980 LA ROCHE
☎ : +32 (0)84 41 20 32 - ☎ : +32 (0)84 41 20 40
✉ : info@cgrsa.be

CHÉF @ DOMICILE - SERVICE TRAITEUR

- Trop de réceptions sur les routes ?
- Désir de passer un moment convivial avec vos invités à la maison ?
- pas amis, pas le temps... de faire des courses et de cuisiner ?

Alors pensez « Chef à Domicile » ou service traiteur !!!

- Je vous propose :
- D'habiller vos tables selon vos souhaits !
- De vous rassurer et vous proposer les vins accompagnant parfaitement vos menus !
- Une cuisine fraîche et de saison !
- La préparation sur place ou le service traiteur !



Pour tous renseignements : Philippe Leplan
Cuisinier - Sommelier
Hôtel CHS/BOBOLI
Mail : p.leplan@kynet.be

Chanteloup
SERVICE TRAITEUR



Geradin Thérèse
0497/64 17 57
Halleux 41 - B-6986 Halleux
chanteloup@skynet.be | www.chanteloup.be



L'Invité du Mois

Grégory Gathy, l'artisan de la crêpe

Qui dit février dit chandeleur. Qui dit chandeleur dit, inévitablement crêpe. A La Roche-en-Ardenne, on serait tenté d'écrire « Et qui dit crêpe, dit Gatof ». Gatof, Grégory GATHY, est notre invité du mois. A la tête de 3 crêperies dans notre commune (et bientôt d'une quatrième à New-York comme il le glisse avec humour), il revient avec nous sur sa passion de l'artisanat, du travail bien fait et sur cette véritable histoire de famille, née dans les années '60 à Borzée.

Grégory Gathy, la crêpe, on peut affirmer que « vous êtes tombé dedans quand vous étiez petit ? »

Oui. La famille est arrivée en 1968 à Borzée. Ma maman, ancienne cheffe scout "trouvait le temps long". Papa lui a proposé de faire des crêpes. Le salon familial était occupé, la cuisine servait à les cuire ! L'année suivante, mes parents ont investi dans un mobilier de terrasse avant de transformer l'étable adjacente à la maison. Mes parents étaient puristes. Le cidre venait de Muno. La farine du moulin d'Aisne. Maman faisait le tour des fermiers pour récolter des œufs et le lait venait de chez Blaise !

A l'instar de vos parents, vous êtes toujours en recherche du produit de qualité ?

Oui, hors de question de préparer des crêpes à l'avance et de les réchauffer. Tout est fait à la minute. Ma farine vient du moulin de Hollange. Pour les œufs, l'AFSCA nous interdit de nous rendre dans les fermes. Mais je recherche les produits de qualités et locaux. Ainsi, pour mes crêpes salées, les charcuteries viennent des bouchers de la ville.

La Roche-en-Ardenne, deux établissements en plus de Borzée, pourquoi ?

A Brozée, un Hollandais m'avait dit « Si vous faites ça à La Roche, vous ferez fortune. » Je le fais juste pour vivre. Le centre de Borzée périlait. J'ai eu l'opportunité d'acquérir un bâtiment à la Roche-en-Ardenne. Toujours par

raison économique, je me suis également installé Place du Bronze, sachant que les travaux handicaperaient mon commerce au bout de la ville.

Les goûts du public ont-ils évolué depuis ces nombreuses années ?

Aujourd'hui, nous proposons 22 crêpes sucrées, 13 salées. Il est aussi possible de déguster des œufs sur le plat et des croque-monsieurs cuits à la poêle. Le spaghetti bolognaise maison fait aussi partie de notre carte. Les goûts n'ont pas fortement changés. Il est cependant difficile de faire passer le concept de « crêpe repas ». On vient rarement manger une crêpe à midi. On préfère venir pour le goûter. Or, une crêpe salée peut s'avérer être un bon repas.

D'autres projets dans les cartons ?

Oui. Ainsi, dans notre établissement Place du Bronze, nous allons créer un « salon-lunch » et une plaine de jeux couverte pour enfants. C'est un plus lorsque l'on connaît la météo chez nous.



Février, chandeleur mais également mardi-gras. On vous connaît également comme un carnaval. Dans l'équipe du bal Larue, on vous a aussi vu sur les planches à la soirée des princes. Pour vous, que représente ce carnaval

La fin des barrières, un moment où l'on oublie tout, où les querelles sont enterrées, où l'on a envie de faire la fête et de rire ensemble. La convivialité.

Propos recueillis par Jean-Michel Bodelet



Projet d'auto-isolation coachée

La Province de Luxembourg a lancé officiellement le 12 janvier 2015 le projet "d'auto-isolation coachée".

Il s'agit de permettre à tout citoyen de la province qui aurait en projet d'isoler sa toiture, ses combles, le plancher du grenier, de bénéficier d'un soutien théorique et d'une formation pratique dispensée par des professionnels, pour pouvoir mener son projet à bien, et ce, dans les règles de l'art.



Ce projet s'applique aux particuliers exclusivement, pour tout logement situé sur le territoire provincial.

Vu le nombre limité de places, nous invitons les personnes intéressées à s'inscrire au plus tôt.

La Province se chargera, en fonction des candidatures reçues, de sélectionner les projets.

Le formulaire de candidature est disponible à l'Administration communale auprès de :

- Véronique BLAISE : 084/245.063.
- Gérard BASTIN : 084/244.032.

Informations complémentaires :

Volet administratif : Marie LAHAYE : 084/244951 / m.lahaye@province.luxembourg.be

Volet technique : Guichet de l'énergie : 084/314348 guichetenergie.marche@spw.wallonie.be



CERTIFICATION P.E.B.



La **Performance Énergétique** de votre **Bâtiment** est obligatoire depuis le 1^{er} juin 2011; lors de la vente ou la location de votre maison, appartement, villa ou/et même lors de location temporaire de gîte de vacances ,...



Yves MOREAU

Technicien supérieur en expertise et en gestion immobilière

Ortho, 12 à 6983 La Roche-en-Ardenne

0475/25.73.55. Prix : appartement : 195 € - maison : 249 €

AARsrl@skynet.be

VIDE MAISON

Vous vendez votre bien... et la maison est envahie de toutes sortes d'objets.

Notre société vous propose :

- de vider l'immeuble entièrement;
- éventuellement de procéder au rafraîchissement du bien ou d'une partie de celui-ci afin de le présenter sous son meilleur aspect;
- d'évacuer tout objet pouvant le dévaloriser (gravas, reste de maçonnerie,...);
- nettoyage des abords avec évacuation des déchets verts (à la demande un contrat d'entretien à long terme peut être envisagé).



PARCS & JARDINS

Il sera établi un devis contractuel = pas de surprise ; un tel travail pour un tel montant.

YVES 0475 / 25 73 55

TVA= be 0439 935 877



Ramassage des immondices

La collecte des déchets est réalisée par la société REMONDIS selon le schéma suivant :

LUNDI	MARDI	VENDREDI
La Roche (ville), Vecpré, Villez, Lohan, Maboge, Borzée + ancienne commune d'Ortho	Anciennes communes de Beausaint, Halleux, Hives, Samrée + Cielle	La Roche (ville)

Les sacs doivent être placés en bordure de voirie et sortis, au plus tôt, après 21h la veille du jour de collecte et, au plus tard, avant 7h le jour de la collecte.

Collecte de piles sèches et lampes fluo

Le magasin Electro MOLHAN signale qu'il participe à la campagne de recyclage.

Parc à conteneurs

Horaire d'hiver (du 01/11 au 30/04) :

☎ : 084/43.30.16.

Du lundi au vendredi de 12h à 18h et le samedi de 9h à 18h.

Ramassage des papiers-cartons

Le prochain ramassage aura lieu le **jeudi 19 février 2015**.

Ramassage des encombrants

Le prochain ramassage « à la carte » aura lieu **du lundi 20 au vendredi 24 avril 2015**.

Renseignements complémentaires : Roland GILLET (084/244.031).

Taille des haies

La Commune possède un tracteur équipé pour tailler les haies (ramassage des branches non compris).

Tarif : 60 € pour la prise en charge + 1^{ère} heure de travail et 40 €/h pour les heures supplémentaires.

Renseignements : garage communal : Stéphane TRIBOLET (084/41.12.39).

Les guides composteurs

Chantal et Guy WARNIE - Warempage	084/34.52.76	de 10h à 18h
Jean-Marie BRANDELEER - Ortho	084/43.35.09	de 18h à 20h
Patrick VOLVERT - Floumont	081/24.82.48	heures de bureau
Philippe DONNEAU - Nisramont	0474/21.68.21	de 18h à 20h
Guy VAN ZELE - Floumont	084/43.35.72	de 9h à 20h

BURHAGRI sprl

20, Hives
6984 HIVES

0496/242.454. 0496/242.458.

Travaux agricoles

TERRASSEMENTS

- * travaux de terrassement, d'aménagement, d'égouttage.
- * placement de citernes à eau ou autres.
- * placement de stations d'épuration agréées Région wallonne.
- * location de containers et vente de produits de carrière.

Travaux agricoles



Mercredi 4 février 2015 à 19h30

Salle du CPAS - Rue de Beusaint, 2

RENCONTRE - DEBAT

La gestion différenciée des espaces verts :

- Quels sont les changements au niveau de la gestion communale ?
- Que peut-on faire pour favoriser la biodiversité dans nos jardins ?
- Comment adapter nos jardins aux nouvelles législations en vigueur ?



Nous aurons le plaisir d'accueillir Monsieur

Pantxo AZARETE

Responsable des jardins de la Villa Arnaga,
Chef-d'œuvre d'Edmond Rostand,
et chroniqueur à Radio France Bleue - Pays Basque -
qui sera notre hôte et vous fera profiter de
son expérience en la matière

Notre interlocuteur répondra également à vos questions en matière de jardinage.

ENTREE GRATUITE

Vous êtes toutes et tous cordialement invités à cette rencontre amicale !

Léon ANDRE,
Echevin de l'Environnement.

Charles RACOT,
Premier Echevin.



Warempage, 50A
6983 LA ROCHE
Tél. 084/31 59 93
GSM 0479 72 86 53

ouvert du mercredi
au samedi

Françoise Lambeaux

Coiffure dames, hommes, enfants



LAMBEAUX Julien
0479 348 346
Petit-Halleux, 10
6986 Halleux

TOITURE-CHARPENTE-ZINGUERIE
MENUISERIE-ISOLATION-MAISON OSSATURE BOIS
CONSTRUCTION CAR PORT ET ABRI DE JARDIN
POSE TERRASSE PVC ET BOIS
RENOVATION ET TRANSFORMATION



Permanences de Mr le Bourgmestre

Guy GILLOTEAUX assurera, sauf imprévu, ses permanences de février tous les samedis matin, de 9h00 à 12h00.
Vous pouvez également prendre rendez-vous en téléphonant au 0495/79.82.71.

Service population/état civil

Le service Population/Etat civil règle les matières administratives liées à la tenue du fichier national. Si votre situation professionnelle subit un changement ou n'a pas été déclarée, veuillez donc nous avertir le plus rapidement possible afin que celui-ci puisse effectuer les changements nécessaires. Vous désirez obtenir rapidement des informations sur les procédures de délivrance de document :

- fabienne.nollomont@la-roche-en-ardenne.be
- joel.chisoqne@la-roche-en-ardenne.be
- elodie.gaspard@la-roche-en-ardenne.be

Horaires : du lundi au vendredi de 8h30 à 12h30 et de 13h à 17h. (Tél. : 084/41.12.39)
Une permanence est également organisée tous les samedis de 8h30 à 12h30.

CPAS

Centre Public d'Action Sociale de La Roche - Rue de Beusaint, 2 à La Roche - 084/41.18.72.
Le service administratif est ouvert du lundi au vendredi, de 8h à 12h et de 13h à 16h.
Pour les services plus spécifiques, des permanences sont organisées selon l'horaire suivant :

- **Service social** : - Laura STILMANT : le lundi, de 8h30 à 11h45.
- Bénédicte SERVAIS : le mardi et le vendredi, de 8h30 à 11h45;
- Guy BASTIN : le mercredi et le jeudi, de 9h à 12h ;
- **Service insertion socio-professionnelle** : Christine LOURTHIE : mardi et jeudi, de 8h30 à 11h45.
- **Service médiation de dettes** : Aline LIEGEOIS : le mardi et le jeudi, de 8h30 à 11h45.
- **Service allocations chauffage** : mardi de 13h à 16h - mercredi de 13h à 16h - vendredi, de 8h30 à 11h45.

Agence Locale pour l'Emploi (A.L.E.)

Besoin d'un coup de main ! Les personnes physiques et morales (associations, écoles...) peuvent faire effectuer certaines activités via l'ALE.

Inscription : 7,45 € par an. **Prix du chèque ALE** : 6,45 € (= 1 heure de travail, assurance comprise).
Possibilité de déductions fiscales de 30 %. Déplacements du travailleur à votre charge : 0,25 €/km.

Info-formations : Infos sur toutes les formations de la province de Luxembourg.

Notre adresse : rue de Beusaint, 19 (1^{er} étage) à 6980 La Roche. **E-mail** : alelaroche524@yahoo.fr

Ouverture au public : tous les mardis de 9h à 12h.

Renseignements et inscriptions : BOURCY Richard, agent ONEM-ALE (0496/21.10.14).

Gardes vétérinaires

Le vétérinaire Philippe PAULUIS, rue de Beusaint 23A à La Roche, signale qu'il effectue une garde de week-end. Ses prochaines gardes auront lieu : - le samedi 7 février janvier dès 15h et le dimanche 8 février.
- le samedi 21 février dès 15h et le dimanche 22 février.

Renseignements : 084/41.22.05 ou 0496/72.18.67.



NOUVEAU!



SANDWICHERIE Chez wam

SNACK 7, rue de l'Eglise
(piétonnier)

PLATS À EMPORTER La Roche-en-Ardenne

TARIFS ETUDIANTS

WWW.CHEZ-WAM.BE

MIAM@CHEZ-WAM.BE

064/ 730.437

Chez Wam (nom masculin) 1. En verlan, expression qui signifie « chez moi » 2. Sandwicherie - Traiteur à la Roche-en-Ardenne où convivialité et bonne humeur font bon ménage avec qualité et tarifs étudiés. Pluriel : Wam est unique en son genre !



Sans électricité, vive le gaz !
Lampe, réchaud, poêle,



Pour toutes les nouvelles installations, coffret obligatoire Disponible chez nous, monté ou non et tout pour le GAZ

Toute l'équipe vous souhaite une chaleureuse année 2015.

Pellets :

Clean Energy
Biomassa
Olimp
Clean Fire



Ronchamps 41- 6980 La Roche-en-Ardenne – tél : 084/41.15.14

GUNS

Geoffroy
Electromécanicien

Electricité générale
et industrielle

- Nouvelle installation
- Modification, remise en conformité
- Dépannage, motorisation
- Eclairage extérieur (jardin, parking,...)
- Placement de câble en souterrain de grosse section

Carottage
de Ø 37 mm à 152 mm

Yveumont, 3a - 6980 LA ROCHE-EN-ARDEENNE - gunsgeoffroy@hotmail.com

GSM : 0477/34.60.57 Tél : 084/45.70.03

SIMONÉ

Billy - RENOVATION

Déjointoyage - sablage - jointoyage
Peinture intérieur-extérieur
Aménagements extérieurs
Petites transformations
Dessins techniques

Tradition familiale

La Roche-en-Ardenne
Tel : 0476/30.22.60 - Billysimone@hotmail.com

Accueil Temps Libre (A.T.L.)

Les accueillantes extrascolaires et les animatrices prennent soin de vos enfants lors des accueils extrascolaires : **accueils avant et après les cours, mercredis récréatifs, journées pédagogiques.** Le service ATL est situé à l'administration communale, Place du Marché 1 à La Roche, au 2^{ème} étage (bureau du secrétariat).

Pour tous renseignements et inscriptions : Isabelle LONCIN (coordinatrice ATL)

Tél : 0490/64.48.86 ou 084/22.05.50 - E-mail : isabelle.loncin@la-roche-en-ardenne.be

Mic-ados amo

Mic-Ados est un service d'aide et d'accompagnement aux jeunes de moins de 18 ans dans leur milieu de vie. Ecoute, soutien dans des démarches, recherche d'informations, ... voilà ce que peuvent trouver les jeunes chez Mic-Ados. Les parents peuvent également venir chercher un soutien pour l'éducation. Service gratuit, anonyme, indépendant et respectueux des conceptions de chacun.

Renseignements : Mic-Ados, 15 place du Bronze (2^{ème} étage), 6980 La Roche. Tél : 084/31.19.31.

Permanence téléphonique le mercredi de 12h à 14h au 0494/25.53.08.

NOUVEAU : l'Espace Jeunes

Tu as envie de rencontrer, te poser, rigoler, partager, créer, projeter, discuter, décompresser, jouer, proposer ... Rejoins-nous au tout nouvel Espace Jeunes ! L'espace est totalement gratuit et une navette de retour peut être organisée vers les villages de la commune !

Né d'un partenariat entre le Miroir Vagabond, l'asbl Mic-Ados et la Commune de La Roche, l'Espace jeunes accueille des jeunes de 14 à 20 ans, **tous les vendredis (hors congés scolaires) aux Grès de La Roche, rue Rompré à La Roche, de 18h30 à 21h.**

Au vu de la demande importante de plus jeunes, l'Espace sera également ouvert de 17h à 18h30 **pour les enfants de 9 à 13 ans.**

Pour plus d'infos, n'hésite pas à nous contacter ou à pousser la porte d'entrée dès ce vendredi...

Renseignements : - Mic-Ados : Charlotte : 084/31.19.31.

- Miroir Vagabond : Delphine : 0499/05.17.40.

Location de chapiteaux et aubettes

Les chapiteaux et les aubettes de la Commune peuvent être loués par les associations :

- chapiteau rectangulaires : 200 € ;
- chapiteau hexagonal : 200 € ;
- aubette : 20 €/pièce.
- ➔ **chapiteau-tente : 250 €.**

Réservations : HENET Clarence : 084/245.058.

(uniquement le matin, du lundi au vendredi).



Cyberespace

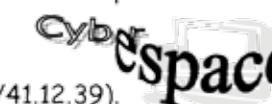
Le Cyberespace met à votre disposition 2 ordinateurs à l'Hôtel de Ville de La Roche.

Le tarif est le suivant : 0,50 €/h pour les moins de 18 ans et de 1 €/h pour les 18 ans et plus.

Attention : âge minimum : 12 ans.

Horaires d'ouverture : du lundi au vendredi, de 8h30 à 12h et de 13h à 17h.

Il vous suffit de réserver votre ordinateur auprès du Service Population (084/41.12.39).



Cours de mise à niveau permis de conduire camion

La MAISON BILLA organise des cours de mise à niveau du permis de conduire camion.

Une session pour les cours ADR 2015 sera organisée par la SPRL FOURIE (infos : 081/71.74.01) :

- samedis 14 et 21/02/15 : recyclage Base : cours de 9h00 à 15h45
- samedi 28/02/15 : recyclage Citerne : cours de 9h00 à 12h30
- samedi 07/03/15 : examen à Molinfaing par ITLB

Renseignements : 084/41.15.14 ou billagaz@hotmail.com



Sacs Poubelle - Distribution 2015

Le calendrier de la distribution se présente comme suit :

DATE	LIEU	HORAIRE
Samedi 28 février	Salle du C.P.A.S. de La Roche	De 10h00 à 12h00
Samedi 28 février	Ecole d'Ortho	De 13h30 à 15h00
Lundi 2 mars	Salle de Halleux	De 17h30 à 18h30
Mardi 3 mars	Salle de Beausaint	De 17h00 à 18h00
Mercredi 4 mars	Salle de Hives	De 17h30 à 18h30
Jeudi 5 mars	Salle de Samrée	De 17h00 à 18h30

Dès le 2 mars 2015, il ne sera plus possible de se procurer les sacs non retirés lors de la distribution 2014.

Les sacs seront également disponibles au service « population » **à partir du lundi 9 mars.**

NOUVEAU EN 2015 :
Uniquement lors de l'enlèvement de votre quota de sacs, vous pourrez échanger un rouleau de sacs FR 60L. contre un chèque de 20 € ou un rouleau de sacs FR 30L. contre un chèque de 15 €.

Nous nous tenons à votre disposition pour tout complément d'information au 084/41.12.39 (Roland GILLET – Myriam THIRY).

Salles communales

Centre sportif et culturel La Roche - C/O M. Philippe Poncelet	☎: 084/41.17.18 ou GSM : 0476/505.228
Salle Li Mahonette de Beausaint - C/O Mme Isabelle André	☎: 084/41.27.80 ou GSM : 0497/361.066
Salle du football de Bérismenil - C/O M. Ernest Bultot	☎: 084/44.42.86
Salle de l'ancienne école de Bérismenil - C/O Mme A-M Moussebois	☎: 084/44.43.89
Halle de Maboge - C/O M. Guy Christophe	☎: 084/31.59.22
Salle de Buisson - C/O M. Guy Toussaint	☎: 084/43.30.14 ou GSM : 0479/489.860
Salle de Hives - C/O M. Jean-Michel Bodelet	☎: 0497/273.309
Salle de Samrée - C/O M. Jean-Marie Prévot	☎: 084/44.40.54
Chalet du Ski à Samrée - C/O M. Francis Toussaint	☎: 0496/833.978
Salle de l'école d'Ortho - C/O Mme M-Ch. Denis	☎: 0477/328.168
Salle de Halleux - C/O Mme Anne-Marie Gérard - Jacoby	☎: 084/41.16.82
Salle «La Fête des Blés» de Warepage - C/O M. Michaël Englebert	☎: 084/21.30.73 ou GSM : 0497/190.520.
Salle « La Maison du Plateau » de Vecmont : - Président : M. Philippe Félix - Pour les réservations : Mme Danielle Collignon - Wathelet	☎: 0496/257.859 ☎: 084/41.21.85 ou GSM : 0495/672.758.

Epi'cintre

Situation : Rue Val du Bronze, 2 à La Roche.

Heures d'ouverture :

- La boutique **ACCESSIBLE A TOUS** est ouverte le **mardi de 14 à 17h** et le **samedi de 9 à 12h**. Vous y trouverez, à prix démocratique, bibelots, vaisselle, petit électro, linge, lingerie, chaussures, vêtements, jouets, sacs, mercerie. Vous pouvez déposer vos dons à la boutique aux heures d'ouverture.
- L'épicerie est ouverte le **samedi de 9h à 12h**, sur présentation d'une carte délivrée par le CPAS ou par un médecin habilité.

Renseignements : Solange BASTOGNE : 0479/85.46.62.

Repassage de votre linge

Nous repassons votre linge à la nouvelle salle multi-services de Vecmont (possibilité de prendre votre linge à domicile et de vous le ramener). **Les 2 premières heures sont offertes à tous les nouveaux clients.**
 Coût : 9 €/h, soit un titre-service (coût réel après déduction fiscale : 6,30 €/h).

Renseignements : Françoise LOMBET : 0496/532.555. - Mail : francoiselombet@hotmail.com

La Bambinerie

La Bambinerie accueille tous les enfants de 0 à 6 ans, de 7 à 18h30, du lundi au vendredi, sauf jours fériés (également TOUT L'ETE). Psychomotricité, créativité, espace vert, ...
 Parking aisé face au hall des sports de l'Athénée. Agréée par l'O.N.E. Déduction fiscale possible.

Renseignements : Rue des Evêts, 2 - 6980 LA ROCHE - 084/41.25.40.

Le Pavillon des P'tits Soleils

Service d'Accueillantes conventionnées, reconnu et subsidié par l'ONE, pour les enfants de 0 à 3 ans. Participation financière proportionnelle aux revenus (barème ONE)
 - Au centre de La Roche : Co Accueil «Le Pavillon des P'tits Soleils» (Georges Nathalie et Bultot Chantal)
 - A Bérismenil : Accueillante à domicile (Bastin Julie).

Rens. et inscriptions : asbl P'tits Soleils - Courtil, 128 à 6670 Gouvy - **080/64.38.14** (permanence tous les matins de 9h à 12h sauf les vendredis des congés scolaires)

Problème de distribution d'eau...

Contactez la S.W.D.E. au 084/31.22.68.

PIZZERIA MEZZOGIORNO

Chers clients,
 la pizzeria **MEZZOGIORNO**
 vous propose ses pizzas
 et plats à emporter

**Pizza à domicile
 MEZZOGIORNO c'est facile !**

1, Place du Bronze
 6980 La Roche-en-Ardenne
 ☎ **084/41 18 26**

S O F A G R I

BRICO - GARDEN CENTER

- Tout pour le bricolage et le jardinage
- Matériel Hitachi
- Nettoyeurs Karcher
- Peintures Levis
- Vêtements et chaussures de travail, de loisirs, de pluie
- Aigle - Caterpillar - Berghen - Parks - Free2be

Pour nos futurs agriculteurs :
 Tracteurs à pédales, miniatures + accessoires

6983 ORTHO • ☎ **084/43 31 28**

PIERRE LESUISSE

**DÉMOLITION
 TERRASSEMENT
 AMÉNAGEMENT
 ÉGOUTTAGE**

☎ Rue du Flochai 10 A 6980 Beausaint | pierrelesuisse@skynet.be | TVA BE 0691.456.976
 +32 (0)495 30 93 85 | www.lesuissepierre.be

REMORQUE FRIGORIFIQUE LOCATION - VENTE

Traiteurs - Particuliers - Chasseurs

En me louant, vous garderez toute la saveur de vos aliments.

CLERX Philippe Rue des Chasseurs Ardennais, 26 | 6960 Dochamps
 clerx-refri@hotmail.com | Tél/Fax : 084 44 40 56 | 0475 49 37 75



- ★ Fenêtres Profel en PVC, Bois, Bois/alu & Aluminium.
- ★ Fenêtres VEKA en PVC.
- ★ Portes d'entrée et garages PROFEL.
- ★ Stores à lamelle orientable marque Griesser & Alulux.
- ★ Marquise Weinor.
- ★ Volets roulants ALULUX, traditionnelle ou dans caisson.
- ★ Veranda en aluminium avec profils ALIPLAST.

74, route de Longwy
L-8080 BERTRANGE
Luxembourg

LU 00352 621 62 65 05
BE 0032 499 12 20 47
serge@carez-fs.lu

www.carez-fs.lu

Accueil Assistance

« Accueil Assistance » est un service professionnel de garde d'enfants malades à domicile. Vous partez travailler l'esprit tranquille et votre enfant se trouve entre de très bonnes mains.

Renseignements : 063/24.24.40. ou www.promemploi.be

L'équipe « Visiteurs de Malades »

Vous êtes malade, âgé(e) ou seul(e), vous désirez une visite chez vous ? L'équipe « Visiteurs de Malades » vous offre une présence discrète et régulière et/ou un accompagnement spirituel si vous le désirez.

Rens. : Voidek KRZYWDA (084/43.31.14) - L. Jacques (084/45.66.46) - F. Batteux (084/41.18.27).

Besoin de co-voiturer ou de vous déplacer ?

Le site www.damier.be vous offre toutes les possibilités de mobilité au sein de la Province.

Discobus

Le discobus de la Médiathèque vous attend tous les mercredis, de **14h30 à 15h30**, sur le parking du Quai de l'Ourthe. **Renseignements** : 061/22.43.20, le mardi de 10h00 à 16h00.

Bibliothèque

Rue Corumont, 6 à La Roche - Mercredi de 14h à 16h - Samedi et dimanche de 10h à 12h.

Centre de documentation de l'Ourthe moyenne

Il rassemble et met à votre disposition un grand nombre de documents anciens et contemporains relatifs à la vallée de l'Ourthe. Ouvert le jeudi de 14h30 à 18h30, le 1^{er} samedi du mois de 10h à 13h.

Adresse : Moulin de Bardonez, 2 à 6987 Rendoux. **Rens.** : 084/37.86.41. - Fax : 084/47.71.34.

Site : www.ourthe-documentation.be - mail : noelle.willem@belgacom.net

Bibliobus

le mardi 3 février		les jeudis 12 et 26 février	
Vecmont :	09H10 à 09H50	Ortho :	14H00 à 14H45
Beausaint :	09H55 à 10H30	Buisson :	14H55 à 15H15
Vecpré :	10H40 à 10H55	Hives :	15H25 à 15H35
Cielle :	13H25 à 13H40	Samrée :	09H00 à 09H30
		Bérismenil :	09H40 à 10H10

Proxibus

Pour connaître les horaires de passage, les circuits, les tarifs, ... vous pouvez utilement consulter le site de l'Administration communale (www.laroche.be) à la rubrique « transports - Proxibus » ou prendre contact téléphoniquement avec Jean-François MILICHE (0499/23.77.91).

**CHAUFFAGE ET SANITAIRE
PANNEAUX SOLAIRES**
Installation - Dépannage - Entretien - Vente

Samrée chauff

Samrée, 81 - 6982 La Roche
Tél./ Fax: 084/44 40 44
Michel: 0497/48 03 30 - Francis: 0496/92 56 93
www.samreechauf.be

CLOSSEN
Michel & Francis

s.p.r.l.
ROBERTY
ENTREPRENEUR

Travaux publics et privés • Location conteneurs
Aannemer openbare en prive werken • Verhuur containers

Col de Lamormenil, 39 - 6960 MANHAY
Tél.: (086) 45 51 26 - Fax: (086) 45 56 45

La Roche Optique

Depuis plus de **20 ans**
Nous vous conseillons pour
le choix de vos :



Promotions

Toute l'année en magasin

**ET N'OUBLIEZ PAS,
NOUS CONTROLONS TOUJOURS VOTRE VUE
GRATUITEMENT**
Rue Châmont n°28 à La Roche-en-Ardenne - Tél : 084.41.22.03.

Sabine Lecocq
Photographe diplômée

tel/fax : 0032 84 / 45 68 51
E-mail : lecocq.sabine@belgacom.net
GSM : 0032 477 / 13 03 93

Mariage, communion, baptême,
bar-mitsva, naissance, book-mode,
pub, sport, ... immortalisez tous les
moments chers à votre coeur.

Création & Entretien Parcs et Jardins

LAYON
Patrice

- Réalisation de pelouses
- Tonte & débroussaillage
- Taille de haies, arbustes, arbres
- Plantations
- Pièces d'eau

0497/ 35 38 79 - 084/ 41 30 73
Diplômé de l'Institut horticole de Gembloux
Ma publicité, un travail de qualité !
Tél. 084/41 30 73 (après 19h) • GSM 0497/35 38 79

Différentes réalisations du Service Travaux de l'Administration communale de La Roche.

Travaux pour la mise en place du marché de Noël "La Roche en Hiver"



Plantations d'arbres autour de l'étang de Halleux



Travaux de peinture à l'église de Bérismenil



Remise à niveau de fossés et accotements sur les hauteurs de La Roche



Elagage et tailles de haies à la salle de Warempage



Pour tout renseignement, n'hésitez pas à contacter
Monsieur Stéphane TRIBOLET au 084/41.12.39.

Stéphane TRIBOLET, Chef des Travaux

Charles RACOT, Premier Echevin.



LA SAINT-VALENTIN AUX ALIZES

Parfumerie Bijouterie Solarium



Bijoux argent garanti



Rue de l'Eglise, 10 - 6980 La Roche - Tél : 084/41.10.18.



Médecins

Dr DUQUENNE Quai de l'Ourthe, 3 084/46.62.40 0494/48.24.80	Dr LEGNIERE* Rue de Harzé, 3 La Roche 084/41.24.31	Dr MINSIER Rue du Nulay, 3 084/41.11.06 0495/18.37.35	Dr PETIT Rue Rompré, 8 La Roche 084/41.21.00
--	--	---	--

* Dorénavant, le Docteur LEGNIERE reçoit ses patients dans un cabinet médical situé rue de Harzé, 3 (à proximité directe de son ancien cabinet). Madame Stéphanie LEONARD, psychologue-thérapeute indépendante, y recevra également ses patients le mercredi après-midi (RDV au 0494/05.47.17 ou leonardsteph@outlook.com).

- Le Dr LEGNIERE sera absent les 29 et 30 janvier inclus.

GARDES

Pour la semaine :

La garde de semaine reste organisée par les différents médecins de notre commune. Pour les appels urgents, dès 18h, du lundi au jeudi, vous pouvez former le **numéro unique 1733** qui vous transférera vers le médecin de garde de La Roche ou vers le service d'urgence si la situation le nécessite.

Pour les week-ends (du vendredi 19h au lundi 8h) et jours fériés :

Les gardes sont assurées par les médecins généralistes de la région dans un POSTE MEDICAL DE GARDE. Il vous suffit de prendre contact avec le n° **1733** et un rendez-vous vous sera donné au poste de garde le plus proche (ou selon votre choix), c'est-à-dire :
- au PMG de Bastogne (Chaussée d'Houffalize, 1 bis à 6600 Bastogne - A côté de l'hôpital)
- au PMG de Marche (Avenue de France, 6 à Marche - Le long du boulevard urbain, dans l'ancien bâtiment des Mutualités chrétiennes).

Une visite du médecin de garde à votre domicile restera possible selon la situation, ou bien le transport par un chauffeur qui vous mènera au poste garde et vous ramènera chez vous en passant par la pharmacie de garde. Il est également possible de prendre rendez-vous pour le jour-même sur le site www.1733.be
La pharmacie de garde la plus proche du poste médical de garde vous sera renseignée.

Le traitement anti-cellulite de référence
Remodeler son corps - Supprimer la cellulite - Atténuer les cicatrices - Eviter les douleurs post sportives - Augmenter la récupération après l'effort

Endermologie et LPG, votre source de bien-être

Séance d'information gratuite sur demande

Dans les cabinets de :
Marc Paulus
Kinésithérapeute
Delphine Dieudonné
Kinésithérapeute et endermologue
GSM : 0478 38 84 83

Herlival 084 43 30 50
Herlival 91 - 6983 Ortho
Tenneville 084 45 51 79
Rte de la Barrière 9A - 6970 Tenneville
www.endermo-ardennes.com

Relaxant
Apaisant
Anti-stress

© Réalisée par www.aefi-concept.net



Wellness L'Alu
Bien-être & esthétique



Réhaussement de cils € 65
Mascara semi-permanent € 30
Extension de cils € 95
Pose vernis semi-permanent € 30 (image compris)

Soins en Duo
Massage dos & cuir chevelu énergisant
Soin visage Cavia Rosé Brut
Pose vernis pour madame
Sauna

Prix € 85.50 pp
Prix sans sauna € 75 pp

Samrée 84, 6982 Samrée - Tél 0498/22.40.64 - Mail lal@skynet.be - Site www.wellness-lalu.be - Facebook Wellness L'Alu

Pharmacies



Pharmacie DEFOY (084/41.11.58)
Place du Marché, 6 – 6980 La Roche
Heures d'ouverture :
Du lundi au samedi : 9h-12h30 et 14h-18h30

Pharmacie EPC (084/41.11.81)
Rue de l'Eglise, 12 – 6980 La Roche
Heures d'ouverture :
Du lundi au vendredi : 9h-12h30 et 14h-18h30
Samedi : 9h-12h30.

GARDES

➤ Pour la semaine (de 18h30 jusqu'au lendemain 8h30 - du lundi au jeudi) :

- Du lundi 2 au jeudi 5 février inclus : pharmacie DEFOY
- Du lundi 9 au jeudi 12 février inclus : pharmacie EPC
- Du lundi 16 au jeudi 19 février inclus : pharmacie DEFOY
- Du lundi 23 au jeudi 26 février inclus : pharmacie DEFOY

➤ Pour les week-ends (du vendredi 18h30 au lundi 8h30) et jours fériés :

Les pharmacies de La Roche font partie du rôle de garde de la région de Marche.

Pour connaître la pharmacie de garde la plus proche, 3 possibilités s'offrent à vous :

- téléphoner au 0903/99.000 (ou au 1733) ou consulter le site www.pharmacie.be ;
- vous rendre à votre pharmacie habituelle où un affichage en façade vous renseignera.

Collectes de sang – Croix-Rouge

Les prochaines collectes de sang organisées par la Croix-Rouge sur notre commune auront lieu

à la salle du CPAS, rue de Beausaint, 2 à La Roche : - le jeudi 16 avril de 15h à 19h30 ;

- le vendredi 17 avril de 15h30 à 19h.

Renseignements : 084/36.66.16.

Aide et soins à domicile – Croix jaune et blanche

Renseignements : 084/32.03.10. (24 h/24, 7 jours/7).

O.N.E.

Personne responsable : Nathalie THEATRE (084/45.60.36 les lundis de 19h à 20h et les mercredis de 12h à 13h ou 0499/57.26.38). Visites sur rendez-vous !

Le car de l'ONE circule sur la commune le 2^{ème} lundi du mois selon l'horaire suivant :

12h30 : Samrée	13h15 : Bérismenil	14h00 : Villez	14h30 : La Roche (sur le parking de la piscine)
----------------	--------------------	----------------	---

Le car de l'ONE circule sur la commune le 3^{ème} lundi du mois selon l'horaire suivant :

13h30 : Halleux	14h00 : Ronchampay	15h00 : Ortho	16h00 : Buisson
-----------------	--------------------	---------------	-----------------

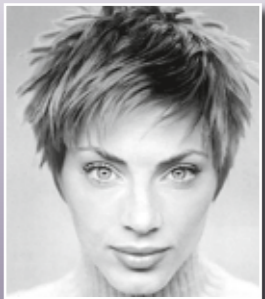
Besoin d'un infirmier indépendant à domicile ?

Contactez :

Bruno MINSIER 0473/712.745	Anaïs BOULANGE 0496/42.85.06	Caroline NUTTENS 0496/74.41.71	Amélie LUCAS 0474/44.72.98.
-------------------------------	---------------------------------	-----------------------------------	--------------------------------

Acapelli

Coiffure mixte



Sandrine
Gatez

Roupage, 43
La Roche-en-Ardenne
☎ (084) 41 26 13

La Stradella Restaurant - Pizzeria - Grill
Spécialités de pizzas au feu de bois

Samedi 28 février, ne ratez pas notre menu Rhums compris !

Mises en bouche accompagnées d'un Rhum arrangé des Caraïbes
...
Brochette mi cuite de thon rouge à la vanille de Madagascar
...
Coquelet à la mangue et ananas, crème d'écrevisse, riz basmati
...
Baba au rhum revisité et Fondant au chocolat

 Le tout accompagné de rhums sélectionnés par le Lithérier et présentés lors du repas par John de la Maison du Rhum

39 euros/personne rhums compris (verres de rhum suppl. à 4 euros) Réservation souhaitée !

Plats & pizzas à emporter / Salle au 1^{er} étage (groupes, banquets, ...)

Place du Marché 2 - 6980 Roche-en-Ardenne
☎ 084 41 11 34 / info@la-stradella.be / www.la-stradella.be

(coiffure) 
(esthétique) 
(pédicure) 

À domicile
Déplacement gratuit

Cindy
Choffray

☎ 0498/42 97 06

Coiffure
Homme - Dame - Enfant
Pose d'ongles en gel


Sarah Lafalize

Route du Tram, 12
6980 Cielles
0477/94 88 17

Du mardi au samedi de 8h à 17h
et le jeudi de 10h à 21h
Sur rendez-vous

Massages du corps entier

Vite fatigué ?
Pas bien dormi ?
Petites douleurs ?
Stress ?

Nous vous aiderons à vous revitaliser et à vous relaxer avec un massage adapté

L'énergie pourra à nouveau circuler dans votre corps.
votre esprit sera libéré
et vos émotions pourront trouver leur place.....

Denise Cop
Halleux 38D
6986 Halleux
Tel : 0477/716998

Votre centre « Envie d'Être »

Le plaisir et la beauté

Pensez à votre Valentin(e)

Forfait spécial St Valentin

Pour elle :

- * Soin visage sublimateur éclat
- * Manucure
- * Massage à la bougie

125€ au lieu de 131€

Pour lui :

- * Soin visage spécifique homme
- * Pédicure
- * Massage à la bougie

125€ au lieu de 131€

- 10% sur tous les produits Matis

Horaires d'ouverture du centre

Mercredi et vendredi : 9h00 – 18h00

Samedi : 9h00 – 14h00

Nocturne mardi et jeudi : 9h00 – 21h00

Virginie Bourivain

Rue de la Gare, 1

6980 La Roche-en-Ardenne

Tél : 084/41.19.04.



Broderie

Nous nous rencontrons à l'école communale de Vecmont tous les 15 jours (le lundi).
Pour nous rejoindre, il suffit de prendre contact avec Françoise BATTEUX au 084/41.18.27.

Scrabble

Le scrabble, vous connaissez ? Le scrabble duplicate, vous voudriez essayer ?
Venez nous rejoindre chaque mercredi à 20 heures. **Renseignements** : 084/41.10.82.

Cours de Guitare – Dan BOGART

Cours de guitare (rock, blues, folk, flamenco, bossa nova) + Djembé, collectifs ou individuels, pour débutants et avancés. Vous avez déjà de bonnes bases et vous voulez jouer en groupe ? Avec VOS compositions ? Contactez-moi au 0491/25.83.63.

Cours de piano, violon, solfège

Cours de musique collectifs ou individuels, enfants à partir de 6 ans ou adultes, débutants ou avancés, tous les genres (classique, folk, jazz, chansons françaises...). Un piano sera à votre disposition.
Professeur diplômé : Peter TRUYENS à Bérismenil : 0479/69.88.39.

Chorale « Larochange »

Envie de chanter ? Venez donc nous rejoindre pour un essai lors de l'une de nos répétitions. N'ayez aucune crainte, nous sommes des amateurs ; notre plaisir est de chanter ensemble, tous les lundis, sous la direction de notre sympathique et compétente directrice de chorale, Bernadetta ARTYM.
Renseignements : 084/43.32.20 ou 084/41.14.44 ou auprès d'un des choristes.

Cours de langues (anglaise, néerlandaise, française)

COURS PARTICULIERS DE LANGUES NEERLANDAISE ET ANGLAISE pour débutants, moyens et expérimentés + EENVOUDIGE FRANSE TAAL-OEFENINGEN VOOR NEDERLANDSTALIGEN - Cours de conversation individuels et en petits groupes - **AIDE AUX ÉLÈVES DU SECONDAIRE ET AUX ETUDIANTS**.
Tarif raisonnable (réduction en cas d'arrangement à long terme) - Références disponibles.

Horaires : en journée ou en soirée, à convenir, soit dans un local tranquille à La Roche, soit à votre domicile pour éviter tout déplacement.

Rens. : Martin RIETMAN - Avenue de Villez, 10 - La Roche - ☎ : 084/40.25.71 (après 19h00).

Chorale de variété/chanson française

Venez chanter avec nous **tous les deuxièmes mercredis du mois à 19h30** - salle de classe de Pierre SCHEVERS à l'Athénée Royal à La Roche - et découvrez ou redécouvrez la variété française d'hier et d'aujourd'hui, dans la détente et la bonne humeur. **Appel est vivement lancé aux voix masculines !**
Renseignements : auprès de Berthe CABAY : 084/41.12.50 ou Véronique ANNET : 084/43.31.56.

Dialogue philosophique à Vecmont

La nouvelle saison du « dialogue philosophique » est en route ! Nous nous rencontrons un lundi sur deux à l'école de Vecmont, 19h30 à 21h30.

Au programme douze soirées pour l'approche de questions que les participants se choisiront pour ouvrir le partage du sens ! Pas de connaissance particulière à avoir. Ce qui nous réunit ce n'est pas ce que nous savons, mais les questions que nous nous posons.

Il est souhaitable que les personnes qui participent s'inscrivent pour que l'organisation (nombres de documents, places, accueil...) soit la meilleure possible ! Animation Brigitte Doyen et Hubert Batteux.

Renseignements, informations et inscriptions : H. Batteux : 0499/355583 ou hb@scarlet.be



L'ÎLE DE JADE
PRÊT-À-PORTER FEMME
VERO MODA - JUNAROSE

LILEDEJADE@YAHOO.FR - L'ÎLE DE JADE

Pensez à votre Valentin(e)

Le coin des beaux gosses

Le-Coin Des Beaux Gosses

rup du Purnalet, 12
6980 La Roche
0489 39 43 19

- prêt à porter homme
- nos accessoires
- nos montres OOOZOO...

VWJ TOITURE & MENUISERIE

Vincent JORIS

Samrée, 1F - 6982 LA ROCHE

GSM: 0497/17 89 76 - Fax: 084/44 45 08

TVA: BE 0878.987.472 - Banque CBC: 732-6473633-01

SOUDO-TECH

TOUS TRAVAUX DE SOUDAGE SUR :
ACIER - ALUMINIUM - MAGNESIUM -
INOX - ALIMENTAIRE/NON ALIMENTAIRE -
CUIVRE - FONTE - TITANE

Réalisation pièce unique ou série
Ferrermerie de Bâtiment - Travail sur site

LOUIS DAVID
ORTHO 18 - 6983 LA ROCHE - 084/43.35.16 - 0473/84.77.87

D.ADAM **TOTAL**

NISRAMONT LA ROCHE

Besoin de mazout ?

084/43 34 98

Yves Dewalque

- Chauffage
- Sanitaire
- Poèlerie
- Ventilation
- Mazout - Gaz
- Bois pellet
- Solaire

Quai de l'Ourthe, 17 - 6980 LA ROCHE
Tél. 084.41.13.50 - Fax 084.37.93.60

Football

R.O.C. ROCHOIS : Renseignements : REINERS Daniel : 084/41.16.54.

ROYAL ORTHO SPORT : Rens.: BRANDELEER J-M. : 084/43.35.09 ou 0498/38.63.91.

U.S. VECMONT : Renseignements : FORGEUR Victor : 084/41.18.88.

R.U.S. BERISMENIL : Renseignements : PREVOT Jean-Marie : 0496/255.126.

Volley-ball (VC Rochois)

Samedi 7 février : > P3 dames : LA ROCHE - LA VIERRE N : réserve (12h45) - première (14h00)

> P1 dames : LA ROCHE - ATHENA : réserve (16h) - première (17h15)

Samedi 28 février : > P2 dames : LA ROCHE - BERTRIX : réserve (16h) - première (17h15)

Renseignements : VINCENT Jean : 084/41.27.42. (après 18h)

Mini foot (Squadra Mezzo)

Renseignements : Nicolas CAPRASSE : 0495/48.08.57.

Ping-pong

A la salle "Li Mahonette" à Beausaint. **Rens. :** Richard SPRUNG : 084/41.20.14 ou 0495/45.21.87.

Badminton

Un sport pour tous ... hommes, dames, jeunes, jeunes ! (vraiment pour tous quoi !)

Venez chaque samedi matin de 9h45 à 12h au hall omnisport de l'Athénée de La Roche mais aussi le mardi de 17h30 à 19h30. Les volants sont fournis et quelques raquettes sont disponibles.

Rens. : JANTY R. (084/41.18.03), LARUE L. (0492/93.19.17), VANDEN BORRE R. (084/47.73.70)

Cyclisme

Le Haussire Vélo Club vous attend tous les dimanches matin, Place du Bronze. RDV à 8h55 et départ à 9h. Un groupetto accueillera des sportifs désirant effectuer des itinéraires moins importants à une vitesse moyenne inférieure à celle du premier peloton.

Renseignements : Rudy LENGLER : 0474/45.20.74 ou sur <http://www.hvc-laroche.be>

Atelier de danses folk

Danses de groupe et danses de couple, pour ados et adultes, seul ou en couple, pour apprendre dans la bonne humeur Polka, Andro de Bretagne, Valse, Scottisch, Bourrée du Berry, Circassien, Gigue, Aredje de Wallonie... **Renseignements :** Luc Larue (0492/93.19.17 ou 084/41.24.03).

Les Joyeuses Guibolles

NOUVELLE SESSION DEBUTANTS : 1er rendez-vous le lundi 2 mars 2015.

Viens avec nous et tu pourras compléter ton programme « Je Cours Pour Ma Forme » ou rejoins-nous simplement pour le plaisir ! Voici notre programme :

Course à pied	RV parking rue des Tanneries à La Roche	
Débutants (Philippe)	Lundi 19h00	Mercredi 18h00
Réguliers (Berthy)	Dimanche 10h15	Mardi 19h30
Confirmés (Francis)	Lundi 19h00	Jeudi 19h00



NOUVEAU !

Le club "Les Joyeuses Guibolles" invite toutes les personnes qui aiment marcher à se retrouver les dimanches 8 et 22 février, à 9h30, devant l'église de Halleux pour une marche d'environ 10 km.

Renseignements : Philippe DEFAYS : 0496/82.97.98 - Patrick LARUE : 0473/46.85.91.

Club de kayak

Royal Brussels Kayak Club - Quartier Lohan, 9 - **Renseignements** : Rémi Bilger : 0475/ 90 64 25

Groupe de Majorettes

Si tu as envie de découvrir ce sport et de devenir une vraie majorette, n'hésite pas et viens nous rejoindre ! Inscription dès 6 ans.

Lieu des répétitions : au complexe sportif de La Roche (au dessus de la piscine).

Horaires de répétitions : mercredi de 14h30 à 17h00 et samedi de 14h30 à 17h30.

Renseignements : - Mme Lecomte Véronique (présidente) 0492/868.586.
- Mme Frognet Corinne (trésorière) 0477/188.912.
- Mme De Clerq Annick (secrétaire) 0493/562.629.



**UNE FOULE D'ACTIVITES
AU COMPLEXE SPORTIF
DE LA ROCHE ...**

Piscine

FERMETURE ANNUELLE DE LA PISCINE

Réouverture prévue le samedi 14 février à 14h00.

Horaire d'ouverture de la piscine au public en période scolaire, en dehors de la saison touristique :

	Matin	Après-midi
Lundi	8h30 à 11h30	13h00 à 16h00
Mardi	8h30 à 11h30	13h00 à 16h00
Jeudi	8h30 à 11h30	13h00 à 19h00
Vendredi	8h30 à 11h30	13h00 à 16h00
Samedi		14h00 à 18h00

Club de natation et de sauvetage « Li p'tit Baigneur » :

Mardi et vendredi, de 18h30 à 19h30 et le groupe compétition : mardi, jeudi et vendredi, de 17h à 18h30.

NOUVEAU : cours pour les adultes les mardis et vendredis, de 17h à 18h30.

Cours pour bébés nageurs et enfants de moins de 5 ans :

- bébés nageurs accompagnés de leur maman : tous les mardis de 17h30 à 18h ;
- débutants : tous les mardis de 17h à 17h30 et de 18h à 18h30 pour les enfants déjà accoutumés.

Renseignements concernant la piscine ou la location de vaisselle :

084/41.17.18 ou Claire Renard 0493/52.40.35 ou Philippe PONCELET 0476/50.52.28.

Plongée

Tous les mercredis de 20h à 22h. **Renseignements** : Michel DANLOY : 084/47.80.16.

Step fitness + abdos-fessiers

- STEP : le lundi (de 19h30 à 20h30) et le mercredi (de 20h à 21h) au Complexe sportif de La Roche
- ABDOS - FESSIERS : le mercredi, de 19h à 20h, au Complexe sportif de La Roche.

Renseignements : 084/41.23.83 ou 0493/67.36.19.

Aqua-gym

Tous les jeudis de 19h à 20h pour le cours débutant et de 20h à 21h pour le cours moyen, au Complexe sportif de La Roche. **Renseignements** : 084/41.23.83 ou 0493/67.36.19.

Salle de Fitness au Complexe sportif

- Du lundi au vendredi (à l'exception du mardi) : de 9h30 à 11h30 et de 16h à 21h.
- Le mardi : de 9h30 à 11h30 et de 16h à 19h.
- Le samedi : de 9h à 14h.

Renseignements : 084/41.17.18 ou Claire Renard 0493/52.40.35 ou Philippe PONCELET 0476/50.52.28.

Tir à l'arc

Les Archers du Comte Henri vous invitent, tous les lundis et mercredis, de 17h à 19h ainsi que tous les vendredis (pour les 18 mètres), de 19h à 21h, au Complexe sportif.

Formation gratuite dès 9 ans. Prêt de matériel. **Renseignements** : 084/40.02.12.

Ju-jutsu

Tous les mercredis au Complexe sportif. Enfants : 18h - Adolescents : 19h.

Renseignements : 084/41.24.17. ou 0494/60.50.56.





Climatisation
Pompe à chaleur
HVAC - VMC double flux
Cave à vin
Chauffage au sol



Climatisation - Ventilation
Froid Industriel & Commercial
Comptoir frigo
Dépannage...

info@coolpac.be

Thierry 0483 38 23 57 | Alain 0483 38 23 58







www.coolpac.be

Idée du mois : 1,5 % d'intérêt ? Cela ne vous suffit pas ?
Les économies d'énergie, c'est le placement à envisager.
Pensez « Pompe à Chaleur » !

En conformité avec la réglementation PEB de la Région Wallonne pour les nouvelles constructions
Ou simplement en remplacement d'une vieille chaudière à mazout

Une visite ne coûte rien et répondra à toutes vos questions.



Cours de psycho-motricité

Tous les mercredis au Complexe sportif dès 13h45 pour enfants dès l'âge de 2,5 ans.

Renseignements : 084/41.17.18. ou 0495/99.05.63.

Cours de yoga et relaxation

Tous les mardis à 19h au Complexe sportif de La Roche. Les cours se donnent en groupe, dans une tenue décontractée... Le cours se termine par une relaxation en musique. Possibilité de prendre le cours en marche.

Renseignements : Hélène CLESSE, professeur diplômée (GSM : 0474/976.378).

NOUVEAU à La Roche : cours de BOKWA

Envie de dépenser les calories prises durant les fêtes ? Ou tout simplement envie de reprendre une activité sportive ? Venez nous rejoindre tous les jeudis de 18h30 à 19h30 pour un cours collectif de fitness fun, amusant, entraînant et accessible à tous !!

Où ? Salle "La Roche Fitness", rue de la piscine n°1 à 6980 La Roche-en-Ardenne.

Reprise des cours le jeudi 8 janvier 2015 à 18h30.

Renseignements : 0477/60.12.54.



Bières Spéciales • Restauration de qualité • Ambiance sympa

Café LE CENTRAL

*Fermé le lundi
sauf fériés et vacances*

4, rue du Purnalet • 6980 LA ROCHE-EN-ARDENNE • Tél. 084/46.82.82 • Fax 084/73.00.14 • www.lecentral-laroche.be



SPORT-EVENTS EN 2015

21.03	SCARABEE TEAM TRAIL	TRAILRUNNING
22.03	GRANDRAID NISRAMONT	ADVENTURE
15.05	BeMC	MTB
14.06	LA ROCHE 111	TRIATHLON
04.07	HOUFFA CHALLENGE <small>NEW</small>	MTB
04.07	GRAN FONDO HOUFFALIZE <small>NEW</small>	CYCLING
10.07	ASICS XTRAILS HOUFFALIZE TRAIL	TRAILRUNNING
11.07	NIGHTTRAIL HOUFFALIZE	TRAILRUNNING
12.07	HOUFFATRIL <small>NEW</small>	TRAILRUNNING
26.07	NISRAMAN	TRIATHLON
16.08	TRAIL DES FANTOMES	TRAILRUNNING

Interview des élèves de 6^{ème} année de Samrée-Bérismenil dans le cadre des commémorations.

Nous, les élèves de 6^{ème} année de Samrée, sommes allés interviewer Madame Francine Gilliard, épouse Mormont qui a été une victime civile de la guerre.

Voici son histoire :

Les enfants du village de Resteigne se rendaient à un baptême. Ils étaient tous sur le seuil de l'église quand un char allemand est passé près d'eux et un soldat a lancé une grenade dans le groupe d'enfants. Après la détonation, les enfants étaient dispersés et choqués en découvrant leurs blessures respectives. Il y a eu de nombreux blessés dont 3 blessés graves : une petite fille a eu les intestins perforés et 2 petites filles, dont elle, ont perdu un œil.

A peine 1 heure plus tard, les cloches sonnaient la libération. Dans le village, personne ne pouvait malheureusement faire quelque chose pour elle, elle fut prise en charge par Jacqueline Wégimont, la fille du châtelain étant la seule à parler Anglais.

L'abbé Ballefroid a interpellé J.W afin qu'elle contacte la croix rouge et lui a donné la somme de 500 francs pour subvenir aux frais éventuels.

A elles quatre, elles ont voyagé de camp militaire en camp militaire pendant toute la nuit et toute la journée jusqu'à Caen pour se faire soigner. Les deux petites qui avaient perdu un œil sont revenues sur la Belgique car, à Caen, on ne pouvait rien faire pour elles.

De là, on les a envoyées à l'hôpital de Mons qui avait été bombardé. Elles seront opérées et ne rentreront que 10 jours plus tard dans leur village. Francine reviendra avec son éclat à 3 mm de son cerveau. Pendant 8 ans, elle vécut entre l'hôpital et l'école.

Et ce ne sera que 8 ans plus tard qu'un chirurgien belge renommé, monsieur Steenbrugge, revenu d'Amérique où il avait soigné les « gueules cassées » put lui mettre une prothèse et lui redonner un visage humain.

Quelle ne fut pas sa joie !

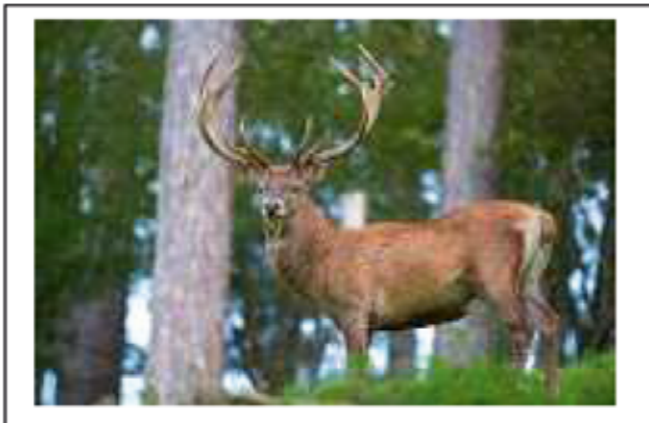
A l'âge de 18 ans, après 8 ans de douleurs, ce fut une renaissance pour elle. Elle allait alors pouvoir mordre dans la vraie vie et elle fut bien remplie jusqu'à présent.

C'est un témoignage au nom des invalides civils qui furent nombreux et bien souvent restés dans l'oubli. C'est un devoir de mémoire, pour que l'Histoire se perpétue et que le monde comprenne la valeur de la Paix et fasse tout pour la préserver.



Un élève passionné

Le mercredi 5 novembre 2014, nous avons reçu la visite de Florian Thomas (P5). Il nous a parlé de sa passion : la chasse. Habillé en chasseur, Florian nous a montré des trophées de chevreuils, des bois de cerfs, une bécasse empaillée, des fusils et des balles de chasse, ... Nous étions très à l'écoute et nous avons appris beaucoup de choses sur la technique de chasse, le rôle du bois de cerf, les noms des animaux et comment distinguer les différents cervidés.



Merci à Florian.
Les élèves de P1/P2 de l'Athénée Royal de La Roche.

Merci Saint Nicolas !!!!

Le grand Saint a déposé dans la section maternelle de l'Athénée une valisette intrigante. Après de nombreuses hypothèses, les élèves ont enfin pu l'ouvrir et découvrir 26 petits personnages comiques. Madame Bénédicte leur a expliqué que, grâce à eux, tous les enfants allaient enfin entrer dans le cercle magique des lecteurs. Dès le mois de janvier, les élèves de troisième maternelle partiront à la découverte ludique de l'univers de la lecture grâce à la « Méthode des Alphas ». Ainsi, dès la rentrée prochaine, nos élèves seront familiarisés avec la méthode et fins prêts pour aborder l'apprentissage de la lecture.



Institut
St-Joseph/Sacré Cœur
de La Roche

Inscription en 1ère année commune de l'Enseignement secondaire : du 23 février au 13 mars

**REUNION D'INFORMATION
LE JEUDI 12 FEVRIER A 19H30**

*L'équipe éducative sera heureuse
de vous accueillir sur le site de l'Institut St-Joseph au
19, route de Beusaint pour une
présentation de notre offre d'enseignement.*

*Vous souhaitez un rendez-vous personnel avec la direction ?
Prenez contact au 084/41.14.02 ou au 084/41.13.90.*

Les élèves de l'Institut du Sacré-Cœur de La Roche se distinguent...



La compétence de nos élèves se confirme une fois de plus!

Récemment, la Province de Luxembourg organisait à Libramont la dictée polyglotte dans le cadre de la quinzaine des langues. Pour la troisième année consécutive, des élèves de l'Institut du Sacré-Cœur ont remporté l'épreuve de main de maître : en effet, les trois premières places de l'épreuve reine en néerlandais (niveau C1) sont occupées par trois de nos élèves, à savoir Sophie BOSQUEE (au centre sur la photo) de La Roche, Adrien PAQUAY (à droite sur la photo) de Warempage et Rachel LARUE (à gauche sur la photo) de La Roche. Ils ont reçu leur prix des mains de Madame BALFROID, marraine du concours.

Toutes nos félicitations à ces jeunes qui démontrent leur motivation et leur compétence.

Le bilinguisme n'est pas un vain mot dans notre école !

Pour vos petits travaux :

- maçonnerie
- carrelage
- transformations
- pierres du pays

Hives, 24 - Tél : 084 / 44 57 85.

**Roland GUIDI
est à votre service !**



CERTIFICAT PEB AUDIT ENERGETIQUE PAE2

Céline FRIPPIAT

Ronchamps 38
6980 La Roche-en-Ardenne
Tel.: 084.31.34.36
GSM: 0498.17.58.14



info@cfenergie.be - www.cfenergie.be

Leçons d'équitation
(initiation et perfectionnement) -
Débourrage & entraînement
de chevaux - Hippothérapie

Céline Trullemans
Tél: 0472 / 53.08.29
tr.celine@hotmail.com



Herlinval 70 - 6983 La Roche-en-Ardenne

PLAFONNAGE

Nicolas Watlet

CLOISONS FAUX-PLAFONDS ISOLATIONS

MARCHE 0475.735 751 NICOLAS-WATLET.BE



Ludovic de BIBER

TOITURE - CHARPENTE - ZINGUERIE

ORTHO, 56 B-6983 LA ROCHE-EN-ARDENNE

Tél./Fax : 00 32 (0) 84/75 21 82

Conseil fiscal du mois

Pour les exploitants du secteur HORECA:

ATTENTION: introduction du système de caisse enregistreuse en 2015. L'exploitant d'un établissement où des services de restaurant et/ou de restauration sont régulièrement fournis est tenu de délivrer des tickets de caisse au moyen d'un système de caisse enregistreuse pour toutes les opérations qu'il effectue dans l'exercice de son activité HORECA.

Afin de vérifier si vous êtes concerné par cette mesure, vous appliquez, pour chaque établissement séparément, la règle des 10% :

(Chiffre d'affaire (hors TVA) des services de restauration x100)/
chiffre total (hors TVA) des activités horeca = ..%

Si le résultat est égal ou supérieur à 10%, pour le 28/02/2015 au plus tard, vous devez vous enregistrer en ligne, par le biais de l'application internet, tous vos établissements concernés en tant qu'« utilisateur SCE ». vous recevrez immédiatement, la date ultime à laquelle un SCE devra être installé et activé dans votre établissement.

Nous sommes à votre disposition pour tout renseignement complémentaire.



comptabilité - fiscalité
Rue du Moulin,3 - 6980 La Roche
084/41.30.87.

Ce conseil fiscal vous est
proposé par

Voyages
PONCELET
E-mail : info@voyages-poncelet.be

14 février 2015
Spectacle de Disney
on ice
(100 ans de magie)

www.voyages-poncelet.be

TENNEVILLE
Rte de Bastogne 11
Tél. 084 45 61 00

ORTHO
Warempage 10
Tél. 084 43 32 66
ou 084 43 30 55

PROCHAINEMENT :
• Arrivage des brochures
hiver 2015
• Marché de Noël Alsace
Paris - Londres ...

Luxair Thomas Cook Jetair Généraltour Leonard Blouise

Transformation générale
du bâtiment

intérieur extérieur

du petit au grand travaux

evrard bernard
0498/34 79 56
rue gobette 6980 la roche en ardenne



Chandeleur et saint Blaise, traditions de février

« A la chandeleur, l'hiver se meurt ou reprend vigueur ». Tel est, sans conteste, un des dictons les plus connus de ce mois de février. La chandeleur est fêtée le 2 février. Pour beaucoup, il s'agit de la fête des crêpes. Crêpes associées à de nombreuses traditions sensées apporter bonheur et prospérité à la famille. L'association de la crêpe à cette fête est sujette à de nombreuses interprétations. D'aucuns y voient la ressemblance avec le disque solaire. Soleil qui reprend ses droits à cette époque, d'autres suggèrent que c'est en souvenir des pèlerins de Rome qui étaient accueillis avec cette victuaille dans la ville éternelle, d'autres encore y voient l'occasion de vider les réserves de grains ; la moisson suivante approchant. Etymologiquement, le mot chandeleur vient du latin *festa candelarum* qui signifie la fête des chandelles. Car sur le plan liturgique, la célébration du jour est précédée d'une procession aux cierges. Cierges évoquant la lumière, référence à la prophétie du vieillard Syméon qui voit en Jésus « *La lumière pour éclairer les nations* ». Depuis le Concile Vatican II, la fête a repris¹ le nom de « Présentation du Seigneur au Temple ». Se référant à la coutume juive qui imposait qu'un jeune garçon soit présenté au Temple après sa naissance. Les cierges emportés lors de la célébration servaient autrefois à la protection des maisons. Ainsi, lorsque le tonnerre se faisait entendre, on allumait le cierge de la chandeleur pour demander la protection divine.

¹ Avant le Concile, cette fête était appelée « Purification de la Bienheureuse Vierge Marie ». Là aussi, dans la coutume juive, une mère devait se purifier après un accouchement suivant un délai strict. Délai fixé par le fait qu'il s'agisse d'un garçon ou d'une fille.

Saint Blaise

Le 3 février, c'est la Saint Blaise. Dans certaines paroisses, comme à Hives par exemple, cette fête, souvent associée à la chandeleur, est l'occasion

d'une bénédiction particulière. Les cierges, croisés, sont posés sur la gorge des fidèles. Le prêtre récitant la formule : « *Par les prières et les mérites de saint Blaise que Dieu te délivre des maux de gorge et de tout autre mal* ». La bénédiction de saint Blaise permettrait d'éloigner les maux de gorge. Cette dévotion, nous pouvons la puiser dans l'hagiographie. Blaise, évêque et martyr, a vécu au IV^{ème} siècle dans l'actuelle Arménie. Arrêté pour sa Foi et emprisonné, il recevait de nombreuses visites dans sa geôle. Un jour, une mère vient avec son enfant. Ce dernier avait avalé une arête de poisson. Il s'étranglait. Blaise lui imposa les mains et, toussant, le jeune recracha cette arête.

Jean-Michel Bodelet



L'ASBL «Les Orgues de l'Ourthe»
vous invite à son
Dîner festif annuel



Quand? Le 1er mars à 13h00
Où? Salle de Beusaint

Apéritif offert
Entrée : Rouleau de saumon aux crevettes
Plat : Filet de volaille à l'italienne
Dessert : Buffet de mignardises

PAF pour le repas : 20 € pour les adultes
10 € pour les enfants de moins de 12 ans
Réservations : 0497/ 33 59 18 ou info@lesorguesdelourthe.be
au plus tard le 25 février 2015



Vie associative

Scouts La Roche

Dîner spaghetti de Saint Valentin

15 février 2015
12h00

Unité scout de La Roche-en-Ardenne
rue des Échavés 2A
6980 La Roche-en-Ardenne
www.scoutslaroche.be
Renseignements / réservations :
Catherine Petit : 0496/73.49.67

Menu adulte : 12€
Adolescents : 10€
Enfants : 5€
softs : 1€ / alcool : 2€

Nos prochaines réunions : 18/01 – 01/02 – 15/02 – 01/03 – 08/03 – 29/03

→ Opération Carwash le 08/03



**Pignon
Nicolas**

**Création et Entretien
de parcs et jardins**

- Tontes & débroussaillages
- Taille
- Elagages & abattages dangereux
- Plantations & clôtures
- Réalisations de pelouses
- Pièces d'eau
- Terrassements & égouttages

GSM 0476/53 50 53
Tél. 084/41 16 14

exe2b
IMPRIMERIE
CONCEPTION
LETTRAGE

à chaque souhait sa solution !

Rue des Chats, 1 B-6980 LA ROCHE-EN-ARDENNE
TÉL.: 084 41 12 10 - FAX: 084 41 12 14
info@exe2b.com

OUVERT DE 9H À 12H • APRÈS-MIDI SUR RENDEZ-VOUS

Nettoyage de tout type d'espace professionnel :
gîtes, bureaux, restaurants, salons de coiffures, professions libérales, magasins,...

ProfessionalNet by CAMORI scriis

62 Ortho - 6983 Ortho
0487/803.300
camori@live.be

MENUISERIE ET TOITURES
PAUL GILLES

MABOGE
Rue de Chession 37
☎ **084/411 076**
0495/167 702

- Châssis bois et PVC
- Parquets
- Cloisons et plafonds
- Portes coupe feu

Maison de la Culture Famenne-Ardenne
Centre culturel régional - Chaussée de l'Ourthe, 74 - 6900 Marche-en-Famenne
Bureaux : (084) 31.46.89 - Fax: (084) 31.14.11 - Mail: mcfa@marche.be
Internet : www.maisondelaculture.marche.be
Réservations: (084) 32.73.86 (billetterie ouverte du mardi au vendredi de 12h à 18h)

Festival jeune public
Plus d'un mois d'activités en Famenne-Ardenne pour les tout-petits entre 0 et 5 ans !
Animations • Ateliers • Expositions • Films • Formations • Spectacles

Découvrez le programme complet sur
WWW.MAISONDELACULTURE.MARCHE.BE

Tout Petit Festival

**A VOS MENINGES ... Voici le « jumelage » du mois de
Jean-Marie DOCQUIER composé uniquement de noms de villages.**
HUN BEEZ HEYD ALLE ASSE SAINVAL LANTIN HESSE SY MY NY ON
ERE RENDEUX HAMME OUR HEURE REUX.
Un baiser à la St Valentin est si mignon et rend deux amours heureux.

action job étudiant Tu cherches un job étudiant? Mets toutes les chances de ton côté!

HOUFFALIZE
Le jeudi 19 février de 14h à 17h.
@archipel d'Houffalize
Rue de Schoerbeek 20
6660 HOUFFALIZE

Infos sur la législation
Simulations d'entretien d'embauche
Aide création CV et lettre de motivation
Offres de job exclusives

Journée «Action Jobs Etudiants» à Houffalize le 19 février

Avis aux jeunes
Cette année, une navette sera mise en place, à partir de La Roche-en-Ardenne, pour te permettre de te rendre sur place. Pour la bonne organisation du transport, merci de t'inscrire pour le 13 février au plus tard auprès de Isabelle LONCIN (0490/64.48.86 ou isabelle.loncin@la-roche-en-ardenne.be)

Avis aux commerçants
La commune de La Roche-en-Ardenne est partenaire de cette organisation et invite les commerçants / services / associations à faire connaître les offres d'emploi d'étudiant de notre région.

Pour ce faire, il vous suffit de vous inscrire, pour le 18 février 2015 sur le site internet d'Infor Jeunes.

<http://actionjob.be>

Plus d'informations auprès de Isabelle LONCIN, Coordinatrice ATL
isabelle.loncin@la-roche-en-ardenne.be - 0490/64.48.86.

VECMONT
Salle du Plateau
Vendredi 13 février

Concours de Couyon
au profit du Télévie

Inscriptions dès 19h30
Premier jeu à 20h00
1er Prix : ± 250 €
(300 litres de mazout)

Organisateurs responsables :
Arlette ANTOINE
Roger PEREAUX

CONCOURS de COUYON
A vos agendas
VENDREDI 20 février 2015

BUISSON
A l'ancienne école « le Vinâl »

Inscriptions à partir de 19h30 - 1^{ère} carte à 20 h

Nombreux et beaux lots à gagner
Info : Ghislaine THOMAS 084/433151

Le Fromageur
FROMAGERIE / SANDWICHERIE

Testez le sandwich du mois :
SANDWICH AU PORC EFFILOCHÉ

Et si pour changer vous offriez du fromage pour la Saint-Valentin ...

Rue de l'Eglise 16 - 6980 Roche-en-Ardenne
0495 31 48 10 / info@lefromageur.be / www.lefromageur.be

Le Grenier aux Fleurs
Art floral & Décoration

Heures d'ouverture du jeudi au samedi: de 10h à 18h00

88a. Bérismenil
6980 La Roche
Tel.: 0474/08.69.80

MENUISERIE COLLETTE
INTÉRIEUR & EXTÉRIEUR

Menuiserie COLLETTE MG Sprl
Domaine de Tchession, 11
6980 - La Roche - BELGIQUE
T. 084 41 21 65 F. 084 41 24 08
info@menuiserie-collette.be
www.menuiserie-collette.be

Menuiserie traditionnelle • intérieur & extérieur
Châssis, portes de garage, bardage, volets, terrasses

Aménagements complets d'intérieurs
Cuisines, escaliers, mobilier, parquet, placards, portes, plafonds, cloisons
pour privés et professionnels

CONFERENCE
"LES IDEES FAUSSES DE L'ALIMENTATION MODERNE"
PAR CAROLINE BERTRUME

Le 17 février à 20h
Salle du plateau de Vecmont
Entrée gratuite
Une organisation de l' UAW

Rassemblement des paroisses du Secteur Pastoral

Etre chrétien

Faire communauté
en tenue de service

9h30 Accueil en musique
Témoignages-Eucharistie
12h00 Concert d'orgues

Eglise St Nicolas de La Roche-en-Ardenne
Dimanche 1^{er} mars 2015



Secteur Pastoral de La Roche-en-Ardenne

MERCREDI DES CENDRES

ENTREE EN CAREME



18 février 2015

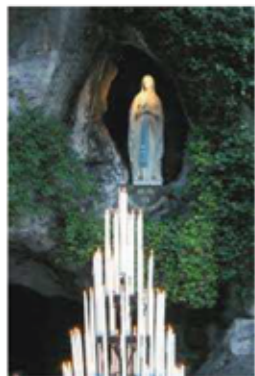
- Dochamps à 18h30
- Hives à 18h30
- La Roche à 19h00
- Bérismenil à 20h00
- Ortho à 20h00
- Beusaint à 20h15

"C'est à l'amour que vous aurez les uns pour les autres, que l'on vous reconnaîtra pour mes disciples." Jean 13, 35

Le carême pour laisser résonner une Parole de Vie !

FETE DE NOTRE-DAME DE LOURDES

Vendredi 6 février en l'église de Vecmont



- 19h00 Méditation du chapelet
- 19h30 **Grand-messe solennelle**
Présidée par l'abbé Jean-Claude PIVETTA, doyen de Bastogne
- 20h30 **Temps de convivialité.**
Maison du Plateau à Vecmont.
Plusieurs bourses seront distribuées pour se rendre à Lourdes.

Une organisation
des Samaritains de Notre-Dame.

Renseignements : Roger DUPONT 084/41 15 06

LA PENSEE POSITIVE DU MOIS

Vivons avec intensité les beaux moments que la vie nous donne !

Gina G. - Bérismenil

Samedi 21 février dès 19h

Rendez-vous pour une soirée inoubliable dans un cadre convivial et exceptionnel à La Roche-en-Ardenne : les **Cochonnailles**



Cochon à la broche

Boudin, saucisse, brochette, soupe
Bars (pekets, Chouffe, Vin chaud)

Cheese Cake Band

Animations nocturnes

Purnalet offert par le Prince

Formule entreprises

Prévente : 18 euros (+ 1 cocktail offert)

Préventes au Syndicat d'Initiative
(084 36 77 36)

GRAND FEU SAMRÉE

le samedi 21/02
devant la salle
allumage du feu vers 20h

vin chaud - soupe - pain saucisse

entrée gratuite



Bonne fête à tous les amoureux !

Le Restaurant l'Apéro

vous présente le menu du mois de février et des amoureux,

Les croquettes aux fromages maison
ou
Les croquettes aux crevettes grises maison
ou
Le carpaccio de bœuf

La brochette d'agneau sauce au choix
ou
Le steak de bœuf sauce au choix

La dame blanche sauce chocolat maison

Miam Miam... Essayez-le... Ça vaut la peine !

26 €



Restaurant L'Apéro - 5, rue Clérué - 6980 La Roche-en-Ardenne
084/41 18 31 - 0495/48 08 88 (Réservations souhaitées)

Le LITHERER



souhaite une bonne
SAINT-VALENTIN



à tous les amoureux !!!

GRAND FEU LA ROCHE

Vendredi 27 février à 19h30
sur le parking des Evêts.

Grosse Saute ardennaise,
Barbeste, Puzzalet rochois,
vin chaud, bières, limonades.

Une organisation des Princes Carnaval de
La Roche, sous le Haut Commandement de Popov 1er.



- Aménagement extérieur (béton, pavage, etc...)
- Terrassement
- Assainissement, égouttage
- Placement de citernes et stations d'épuration
- Empierrement
- Démolition

Petit-Halleux, 11G
6986 La Roche-en-Ardenne
fabianbastin@skynet.be

Tél.: 0496/84.54.07



FIDUCIAIRE BODY - VAN GEEN
Comptabilité - Fiscalité - Gestion

Route de la Barrière, 27
B-6970 Tenneville

info@fiduciairebvg.be
www.fiduciairebvg.be

valerie.body@fiduciairebvg.be

guillaume.vangeen@fiduciairebvg.be

(+32) 0474/ 43.32.63

(+32) 0472/ 89.85.46



Nouveau gérant
depuis juillet 2014

Restaurant chinois "La Chine"

Rue du Pont, 2 - 6980 La Roche - ☎ : 084/41.13.48.

Tous les jours de 11h45 à 15h et de 17h30 à 23h45.

Cuisines chinoise et thaïlandaise

Menu à 21,50 € - Table de riz

(Prix par personne - min. 2 couverts)

Potage au choix OU
Hors-d'œuvre varié
...

Plat varié comprenant :

Langoustines sauce piquante
Bœuf sauté aux oignons
Dés de porc à la sauce aigre-douce
Blanc de poulet sauce curry
Riz Cantonnais
...

Dessert au choix

CTOUT.COM
NICOLAS DALAIDENNE
+32(0)497 06 12 03
nicolas@c2com.be
www.c2com.be

UNE COMMUNICATION
ADAPTÉE À VOS
BESOINS ET VOTRE
BUDGET !

CTOUT.COM
Communication - Event - Coaching - Web

Chauffage - Sanitaire

Pascal Hardy

Herlinval, 89A - 6983 ORTHO
Tél.: 084/43 34 44 - Fax: 084/43 35 47



**Souper des écoles de
Bérismenil-Samrée-Maboge**

Buffet de pâtes

Quand ? Le vendredi 27 février 2015 à 19h30
Où ? Salle Entente et Loisirs à Samrée
Prix ? Adulte : 15 € - Enfant : 8 €
Réservation souhaitée pour le 20/02/15 au plus tard auprès de :
Michel Henrard (084/44.58.09) - Christine Simon (0474/08.69.80) - Ecole de Samrée (084/44.49.95)

**Samedi 7 Mars 2015
Salle Entente et Loisirs
à Samrée**

**Souper de la
R.U.S. Bérismenil**

Apéro Moules frites Dessert		Apéro Boulettes frites Dessert
--	---	---

Adultes : 15 € Adultes : 12 €
Enfants < 12 ans : 7 € Enfants < 12 ans : 7 €

Réservations pour le 1^{er} Mars au plus tard chez :
PREVOT J-M : 084/44 40 54 ou 0496/25 51 26
CLERX Philippe : 084/44 40 56
BULTOT Ernest : 084/44 42 86
ORBAN Nicole : 084/31 59 22
MABOGE Jacques : 084/43 30 22



L'équipe de SeeTECH vous présente ses meilleurs vœux pour une nouvelle année pleine de lumière !

SeeTECH engage !

Cherche électricien minutieux avec bonne présentation et très motivé par les nouvelles technologies (domotique, éclairage, audiovisuel). Pas sérieux, s'abstenir !

Candidatures sur info@seetech.be



Tel: 0496 03 39 62
www.seetech.be



Marc Evrard
multitravaux 0472 64 45 57

- Intérieur
- Extérieur
- Tapissage
- Peinture
- Plafonnage
- Carrelage
- Terrasses
- ...



Gérard Alain
Maboge, 28
6982 La Roche-en-Ardenne
GSM : 0495/24.07.85
Tél. : 084/41.11.79
Mail : gerardconstruct@hotmail.com

- Maçonnerie.
- Aménagements extérieurs.
- Egouttage.
- Location de containers.
- Placement de citernes et stations d'épuration agréées.
- Station d'épuration agréée Enviroseptic (sans compresseur ni pompe)

Coiffure Isabelle

SPECIALITES : COUPES HOMMES & DAMES



25, Place du Bronze
6980 LA ROCHE-EN-ARDENNE
© 084/41 23 55

Restaurant La Claire Fontaine

Menu Saint Valentin à 48 euros

La coupe de champagne et ses zakouski

Le marbré de foie gras aux pommes billes de gelée de vin moelleux, tartare de fruits

Le filet de vive cuit sur peau, poêlée de croûtons à l'ail citron confit et câpres à l'huile d'olive

La tuile de sorbet

Le carré de porcelet, petite infusion aux morilles méli mélo de légumes cuits et légèrement croquants

Les douceurs des amoureux

Soirée tout en musique le samedi 14 février
Ouvert tous les jours (midi et soir)

www.clairefontaine.be // Tél. 084/41 24 70
Rue vecpré, 64 à 6980 La Roche



Menu de la St Valentin à 26 euros

La coupe de bulles et ses amuse-bouche

La fondue des amoureux (Tomate - crémant - oignons/lardons - classique) charcuterie / pommes terre / salades

Le café gourmand

Le Qual Son est ouvert les vendredis, samedis et dimanches et durant les vacances scolaires

www.lequaison.be // Tél : 084 / 75 22 80
La Roche - Centre - Au bord de l'Ourthe



CONCOURS DE COUYON
LE VENDREDI 6 MARS 2015
BUVETTE DU ROYAL ORTHO SPORT

Lots : (pour plus de 750 euros !!!).
1) TV LED LG 56 cm d'une valeur de 199,99 €
2) Four micro-ondes grill Whirlpool d'une valeur de 129,99 €
3) Une corde de bois (sec) d'une valeur de 120 €
Et bien d'autres lots ...

Infos : 084/43.34.08 et 0498/52.10.99.

Inscription 19H30
1^{er} Jeu : 20H30

Rochois, Rochoises, pour la Saint-Valentin, laissez-vous tenter par une soirée à deux au Floréal ...

A seulement 800 m du centre, avec un parc de 4 ha et des infrastructures de qualité adaptées à tous les âges ... Le Floréal, ce n'est pas que pour les touristes ... **c'est aussi pour les amoureux !**

Partagez notre menu « Saint-Valentin »



Mise en bouche

Croquant aux scampis, tomates et mozzarella, petite salade au balsamique

Sorbet de la passion

Filet pur de porc farci à la Normande, Légumes de saison, croquettes

Vacherin glacé aux fruits rouges



30,00 € p.p. (hors boissons)
Forfait boissons à 18,00 € p.p.

Menu proposé
le vendredi 13 au soir,
le samedi 14 midi et soir,
le dimanche 15 février à midi
(réservation souhaitée).

Menu Caprice

Terrine de Gibier Maison aux Champignons
des Bois Parfumée à l'Armagnac
Chutney de Courgettes et Pruneaux au Gingembre
Ou

Foie Gras de Canard Cuit au Torchon,
Eclats de Gelée au Maitrank, (Sup 5.95 €)

Mousseline de Homard et Loup de Mer
Crème de Cressonnette et Ciboulette

Granité au Beaujolais

Epaule de Civet de Biche à la Trappiste de Rochefort
Framboisée d'Airelles et Cornes de Gattes
Ou

Dos de Skrei Rôti sur sa Peau et Beurre Blanc d'Agurmes
Ecrasée de Pommes de Terre au Bon Beurre et Sel de Guérande

Barre au Chocolat Belge,
Croquant Noisette et Crème Anglaise au Carambar

37,95 €
(53,95 € Vins compris)

Service Traiteur

Saint Valentin
« à la Maison au Coin du Feu »

Cœur de Foie Gras de Canard Cuit au Torchon,
Chutney de Courgettes et Pruneaux au Gingembre

Dim Sum d'Ecrevisses aux Herbes Fraîches
Citronnelle Thai

Suprême de Volaille Fermière au Vin Jaune du Jura
et Senteurs de morilles

Papardelles à l'Huile des Baux

Bavarois Manque Passion Caramel

29,95 €



Rue de Beausaint, 6
6980 La Roche
© 084/41 11 38
info@hotelmidi.be
www.hotelmidi.be

Salon de
Coiffure

Hommes • Dames • Enfants

Laurence
Guissard



Ouvert :
Du mercredi
au samedi

Rue du Chalet, 15
LA ROCHE
Tél.: 084/41 16 57
GSM: 0497/48 16 57



Nicolas JORIS

- Tous travaux de terrassement
- Aménagements
- Empierrement
- Egouttage
- Stations d'épuration agréées
- Vente tous produits de carrière

78, Samrée - 6982 LA ROCHE
GSM : 0494/23 99 22
Fax : 084/44 45 08

L'immobilier en toute confiance !



Rue Grande 127 i bte 1
6971 CHAMPLON

T. 084/ 41 12 01
0475/ 61 53 80
info@biocity.be
www.biocity.be

IPI 502011

Tendance
Coiffure

Samrée 78a
6982 La Roche
0841 31 50 09
Fermé le mardi

Dames - Hommes - Enfants

INVITATION

L'équipe du Floréal et



LA ROCHE-EN-

ont le plaisir de vous inviter
à découvrir le premier Centre d'Art au Floréal !



Pour vos fêtes de famille, anniversaires,
communions, repas d'équipes, ...
pensez aux infrastructures du Floréal !



(salles privatisées à votre disposition)



www.facebook.com/floréal.laroche

EXPOSE

GIANFRANCO
MANCINI
ARTISTE SCULPTEUR


VIVIANE
MATHIEU - FKIKI
ARTISTE PEINTRE

Du 19 décembre 2014
au 31 mars 2015



FLOREAL La Roche-en-Ardenne - Avenue de Villez 6 - 6980 La Roche-en-Ardenne
Tél. : 084 219 411 - Fax : 084 219 445 - reception.laroche@florealgroup.be
Asbl Joie & Vacances, tourisme pour tous



Paul Maussen Pneus SPRL  **Toujours les prix les plus bas !!!**

Ouvert de mardi à vendredi de 9h à 18h et le samedi jusqu'à 16h30
Lundi fermé

Passage au contrôle technique
Entretien, réparation de véhicules
Dépannage

Egalement un grand choix de 4x4!

Plus de 6000 pneus et jantes en stock !!

REVENDEUR N°1 HAS DE CIERVAUX XV
6982 BÉRISMEUIL 6980 SAISONVILLE
084 34 57 00 080 22 69 62

Plus de 6000 pneus et jantes en stock !!

DUNLOP VEDESTEIN BRIDGESTONE GT MICHELIN



A vendre

Hall de 260 m² sis à Ronchampay sur un terrain de 12 ares. Nombreuses possibilités d'aménagement.
Renseignements : Menuiserie COLLETTE : 084/41.21.65

1 table de cuisine avec ses 6 chaises - 6 chaises en chêne de salle à manger - 1 meuble TV - 1 armoire salle à manger - 2 orgues électriques - 1 congélateur - 1 canapé 2 places en cuir. ☎ : 0497/07.77.08

A louer

Appartement entièrement rénové situé à Bérismenil (80 m²) - 3 chambres, salon, cuisine équipée, salle de bain, WC, parking, débarras, chauffage central, petit terrain. Plus d'infos : A. HUGOT : 0494/33.15.59.

Appartement à louer rue Bon Dieu de Maka, 23A à La Roche comprenant cuisine équipée, living, salon, salle de bain, 2 chambres à coucher, 2 débarras, garage, chauffage central.
Prix à convenir. ☎ : 0494/84.61.29.

Maison à louer à La Roche-en-Ardenne, rue Rompré, 14 - Prix : 500 € - ☎ : 084/41.29.19 (de 9h à 16h).

Appartements à Vecmont. Différentes tailles et prix....
Plus d'infos sur www.appartement-la-roche-en-ardenne.be ou 0497/65.23.48.

Canon à chaleur à gaz : 12 €/jour, 60 €/semaine, 100 €/quinzaine + gaz
Déshumidificateur : 12 €/jour, 60 €/semaine, 100 €/quinzaine - ☎ : 084/41.18.48.

Appartement pour personne de plus de 60 ans - grande salle à manger - salon avec vue sur la Place du Bronze - cuisine équipée - 1 grande chambre - 1 salle de bain avec wc et douche adaptés aux personnes à mobilité réduite - ascenseur. Pour toute info, veuillez contacter le CPAS au 084/41.18.72.

Emploi - Services

JARDINAGE FIN DE SAISON / ENTRETIEN DU TERRAIN: Jardinier particulier, spécialisé pour NETTOYER, RANGER, TAILLER arbres, arbustes, haies et RATISSER / GARDER PROPRE.
Expérimenté dans l'entretien autour des gîtes / maisons de vacances en cas d'absence (nederlands-sprekende TUINVERZORGER ervaren in tuin /terrein onderhoud bij afwezigheid).
Références disponibles - Tarif raisonnable.
Rens. : Martin RIETMAN - Avenue de Villez, 10 - La Roche - ☎ : 084/40.25.71 (après 19h00).

BESOIN D'AIDE ? Cours d'Anglais, Allemand, Espagnol Néerlandais, aide aux devoirs, traductions, courriers en tout genre, contactez-moi : 084/467230 - 0477/466154 (Michèle Linchet).

Que faire de vos vieilles bombonnes de gaz vides toutes marques ? **Encombrants Pare-à-conteneurs.**
Je vous en débarrasse gratuitement - ☎ : 084/41.18.48.

Cyril CHOCOLAT
HANDMADE BELGIAN CHOCOLATE
With pure cocoa butter Depuis 1993

Chocolat fabriqué à partir de fèves de cacao issues d'une culture durable

Fabrication - magasin - musée - visite
www.cyrilchocolat.be
6982 Samrée n°63 084/46.71.20 cyril@skynet.be

SPRL BS **CONSTRUCTION**

Nouvelles constructions
Transformations
Aménagements

BODSON Jonathan: 0495/644.739 - SIMON Grégory: 0475/537.323
Bérismenil, 8C - 6982 La Roche - mail: bsconstruction6980@gmail.com

Géo-Expert s.c. **Vivian Maréchal**
Géomètre Expert Immobilier



- Lotissement
- Division
- Bornage
- Expertise

Quai de l'Ourthe, 2
6980 La Roche-en-Ardenne
© 086/400.173

ERIC MATHIAS

MENUISERIE
Portes - escaliers - parquets -
Châssis bois, pvc, alu...

EBENISTERIE
Cuisines équipées - mobiliers -
Placards - dressing - sculpture...

HIVES 44B 6984 LA ROCHE
TEL . 084/412724 FAX . 084/368182
e.mathias@yucom.be

